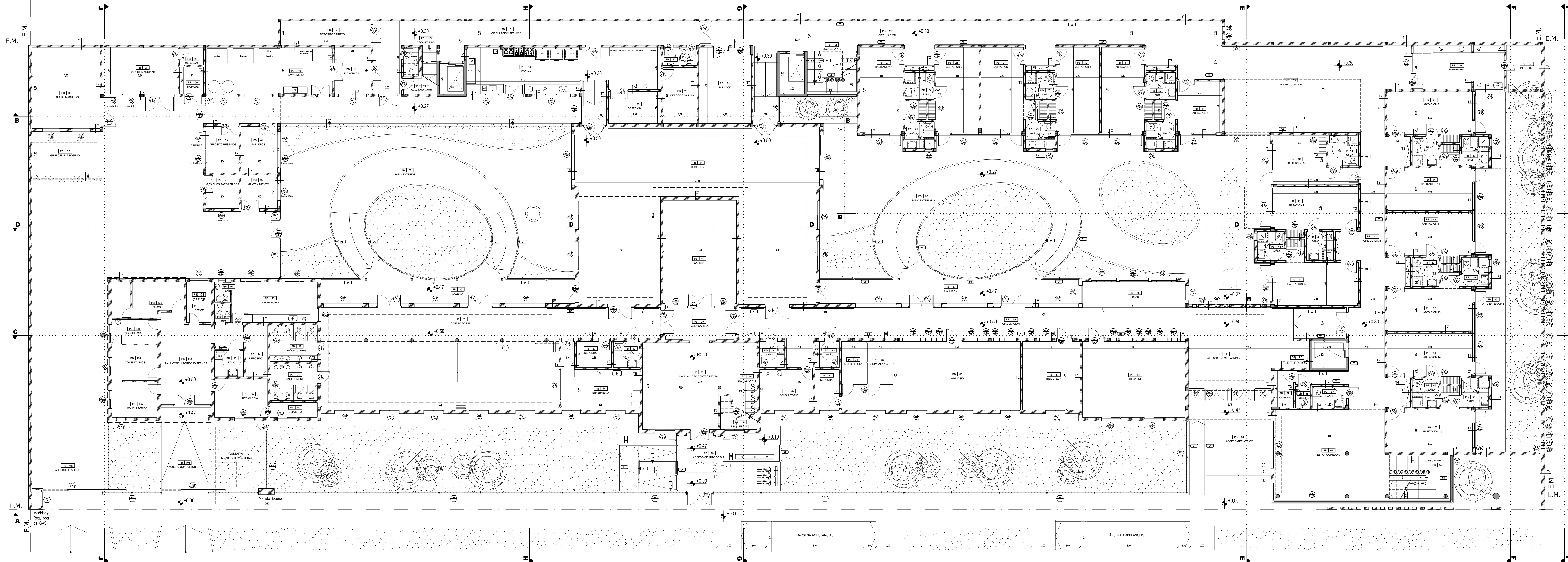


REFERENCIAS

- |  |  |  |   |
|--|--|--|---|
| VM - CARPINTERIA DE ALUMINIO ANODIZADO<br>COLOR NATURAL - MODELO 2 | CM - MURO CORTINA - FRONTE INTEGRAL ALUMINIO<br>VIDRIO DVM 3+3 MM LAMINADO | T1 - MAMPOSTERIA LADRILLO HUECO 18X18X33 | TC - COMPLETAMIENTO DE MAMPOSTERIA IDEM<br>EXISTENTE                        |
| VM - CARPINTERIA DE PVC PULADO SIMIL<br>MADERA                     | BA - BARANDAS  | T2 - MAMPOSTERIA LADRILLO HUECO 12X18X33 | R1 - REVESTIMIENTO DE PIEDRA  |
| PUERTAS DE MADERA  | MA - MESADA GRANITO GRIS MARA + MUEBLE BAJO<br>MESADA Y ALACENA            | T3 - MAMPOSTERIA LADRILLO HUECO 8X18X33  | EMP - EMPALZADA DE QUEBRACHO N. 1.80 -<br>EMPOTRADA EN PISO CON BASE DE H24 |
| HERRERIA   | MA - MESADA ACERO INOXIDABLE<br>PILETA DE ACERO INOXIDABLE                 | T4 - MAMPOSTERIA LADRILLO COMUN          | ENC - ENCHAPADO DE MAMPOSTERIA PARA<br>REGRUPO DE FACONDA                   |
| TA - TABQUERIA LIVIANA DE BAÑOS, VESTIBULOS<br>Y KINESIOLOGIA      |  |  |   |



PLANTA BAJA

TODAS LAS MEDIDAS SE TOMAN EN OBRA

	OBRA	EJECUCIÓN DE NUEVO GERIÁTRICO MUNICIPAL RODRÍGUEZ ORTEGA	PLANO	PROYECTO PLANTA BAJA
	Municipalidad de Vicente López		ESCALA	1:100
	Departamento de Obras Públicas		FECHA	NOV. 2018

Nº 7