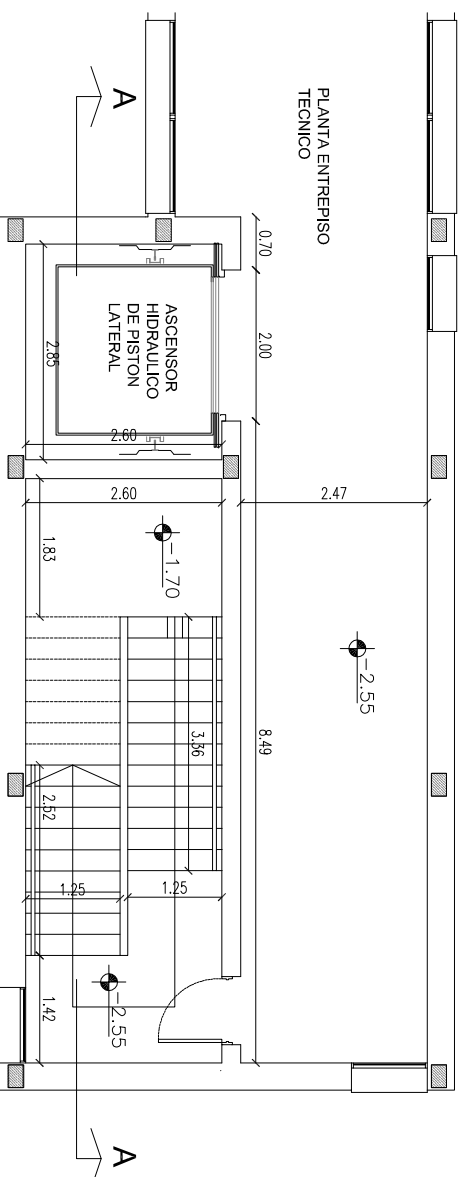
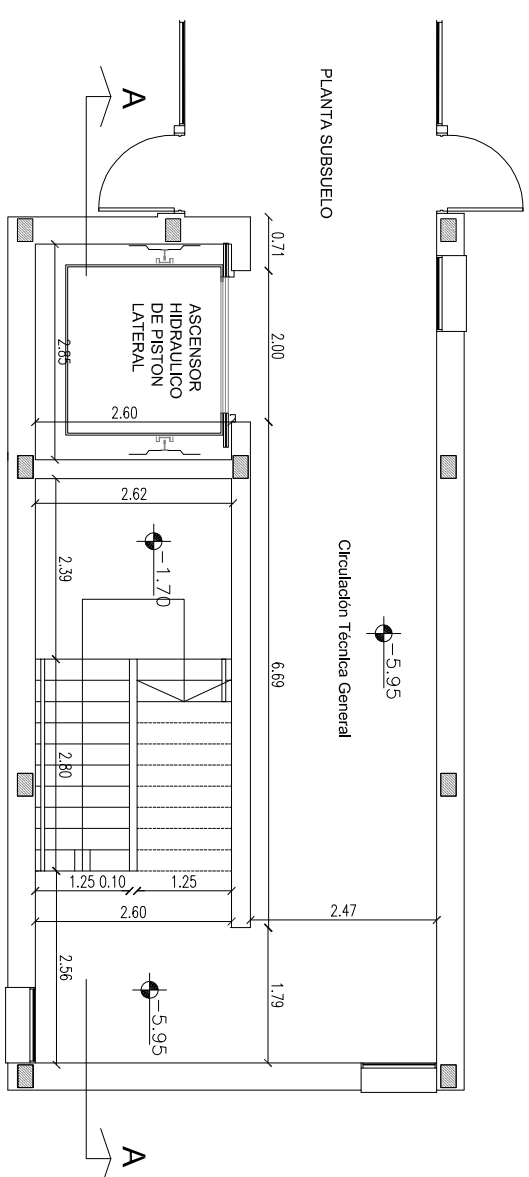


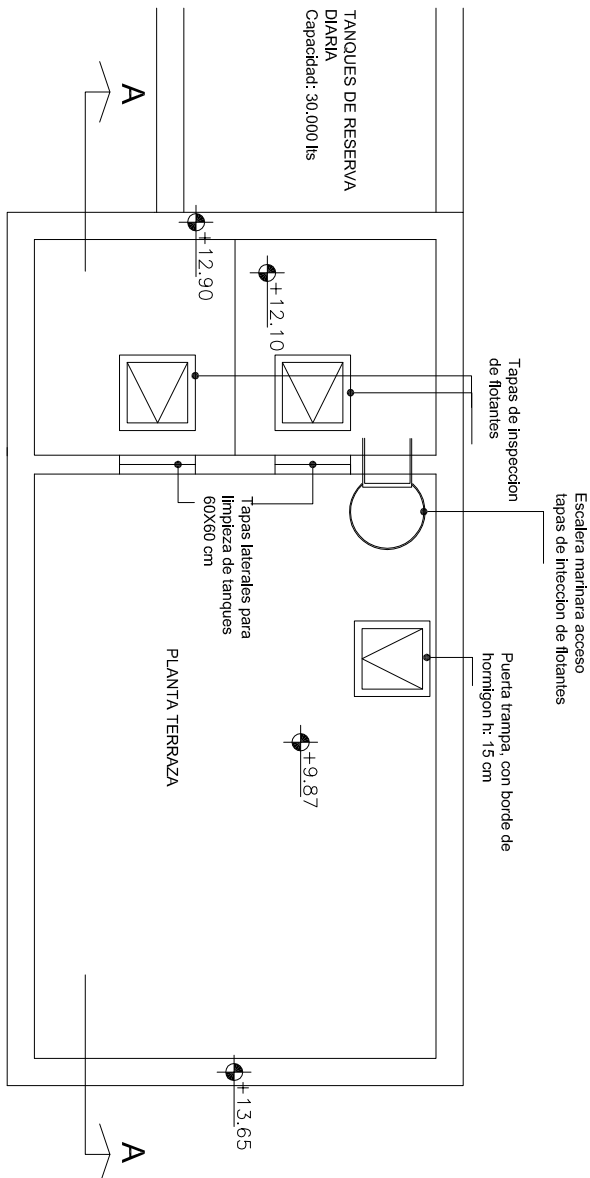
PLANTA BAJA - NIVEL +/- 0.00



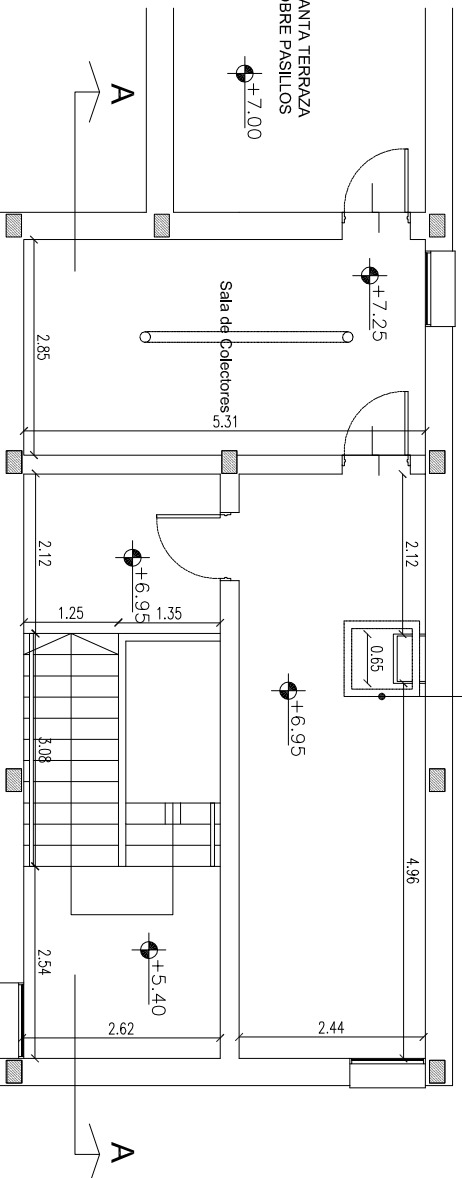
PLANTA ENTREPISO TECNICO - NIVEL -2.55



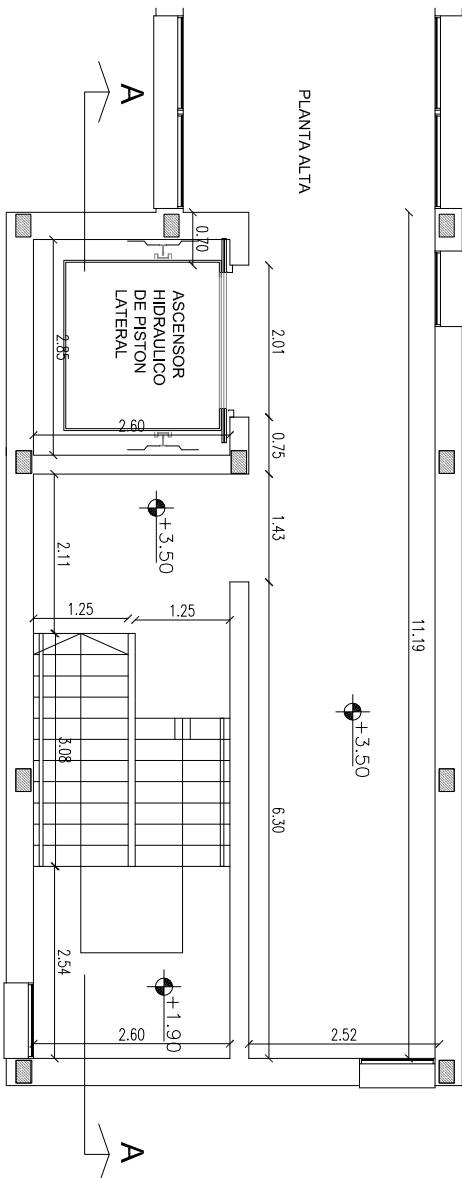
PLANTA SUBSUELO - NIVEL -5.95



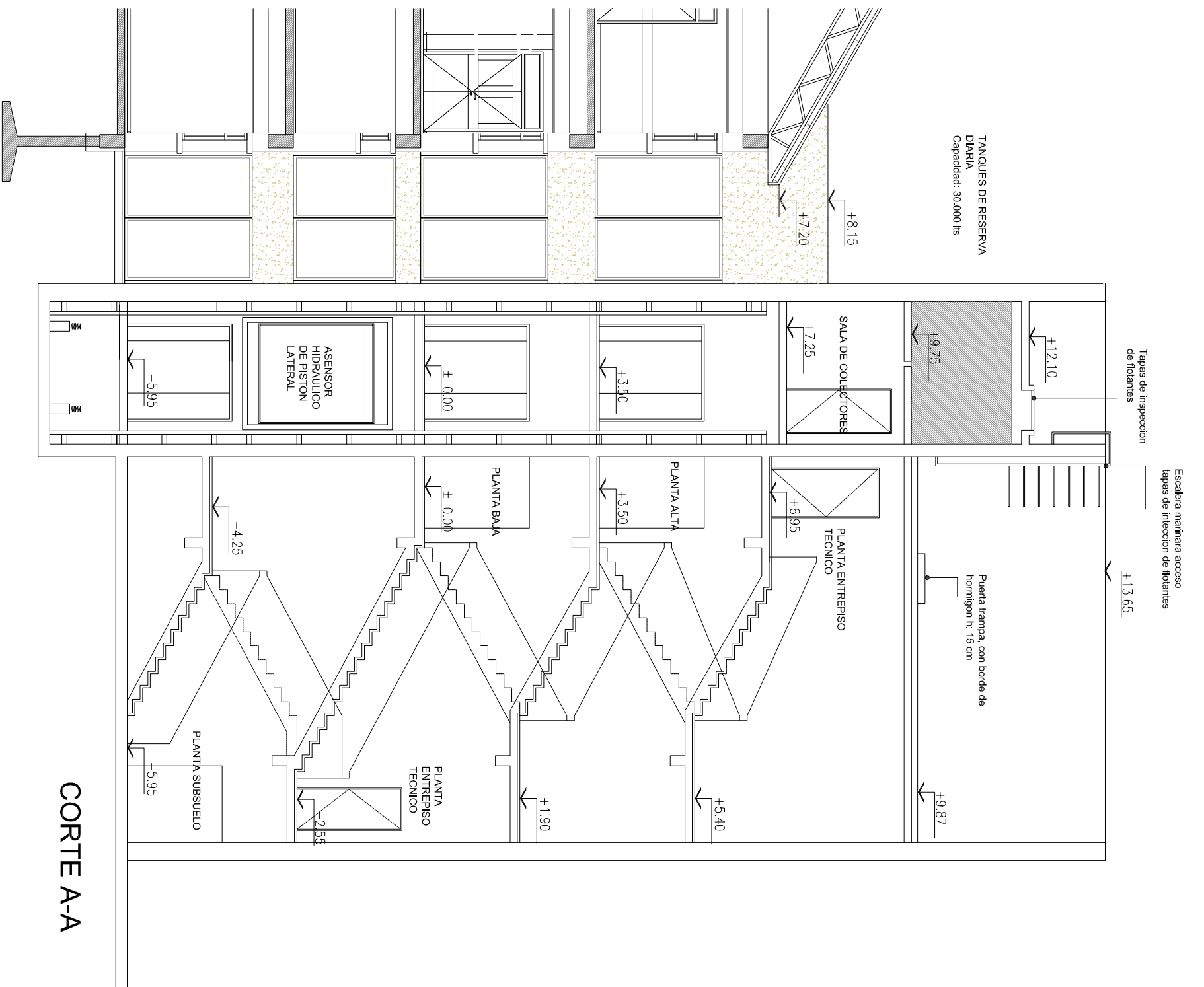
PLANTA DE TANQUES - NIVEL +9.87



PLANTA SALA DE COLECTORES - NIVEL +6.95



PLANTA ALTA - NIVEL +3.50

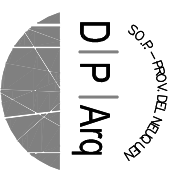


CORTE A-A

NOTA:
LA EMPRESA CONTRATISTA QUE EJECUTE LA SEGUNDA ETAPA DE OBRA DEL NUEVO HOSPITAL DR. RAMON CARRILLO, DEBERA REALIZAR UN RELEVAMIENTO DE LOS HECHOS EXISTENTES QUE FUERAN REALIZADOS EN LA PRIMER ETAPA.

PRIMER ETAPA:

- Se realizaron los trabajos de nivelación y perfilados, para la realización de los accesos vehiculares, playones de maniobra y estacionamiento.
- Se realizaron los nexos agua potable, gas natural y electricidad.
- Se realizaron las fundaciones.

D.P. Ing. 				PROVINCIA DEL NEUQUEN			
MINISTERIO DE ECONOMIA E INFRAESTRUCTURA							
SUBSECRETARIA DE OBRAS PUBLICAS							
DIRECCION PROVINCIAL DE ARQUITECTURA							
DIRECCION DE ESTUDIOS Y PROYECTOS							
OBRA: NUEVO HOSPITAL "Dr. RAMON CARRILLO"							
LUGAR: Complejidad VI - 2ª ETAPA							
SAN MARTIN DE LOS ANDES - NEUQUEN							
PLANO: DETALLE NUCLEO DE ESCALERA SERVICIO				PLANO Nº 0333			
PROYECTO	CALCULO	DIGITALIZO	ESCALA	FECHA	MODIF. 1	MODIF. 2	
			1:100	2016			