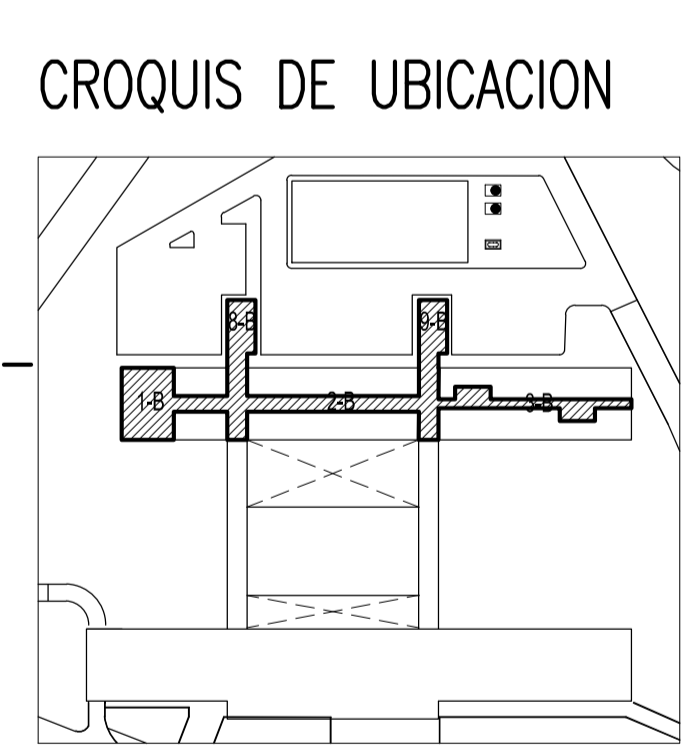
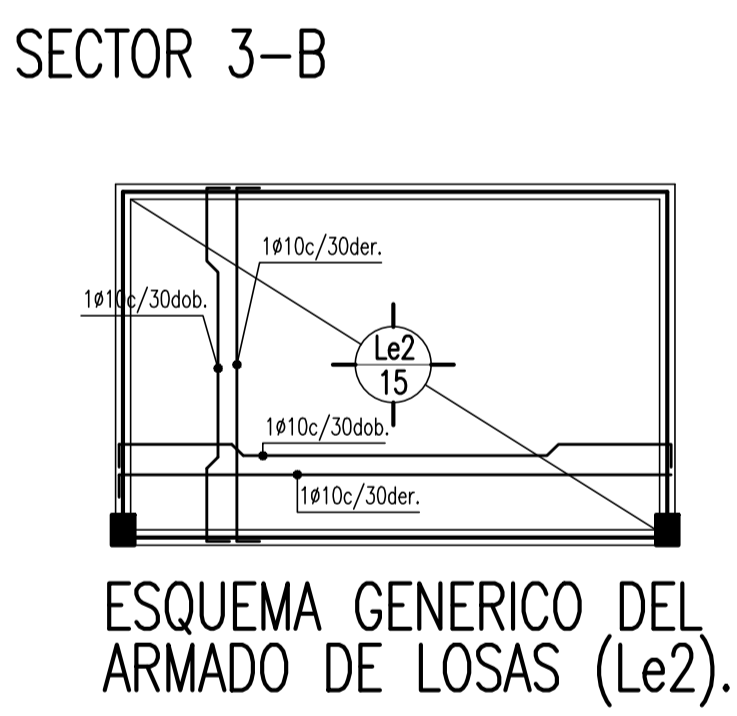
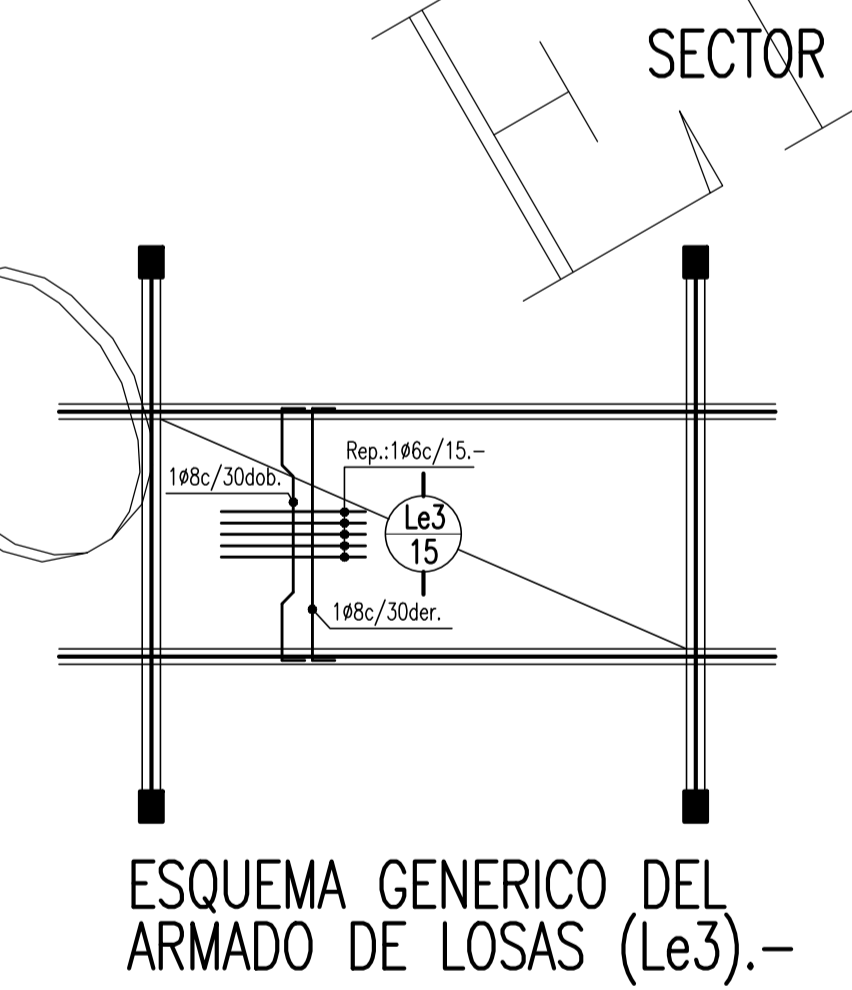
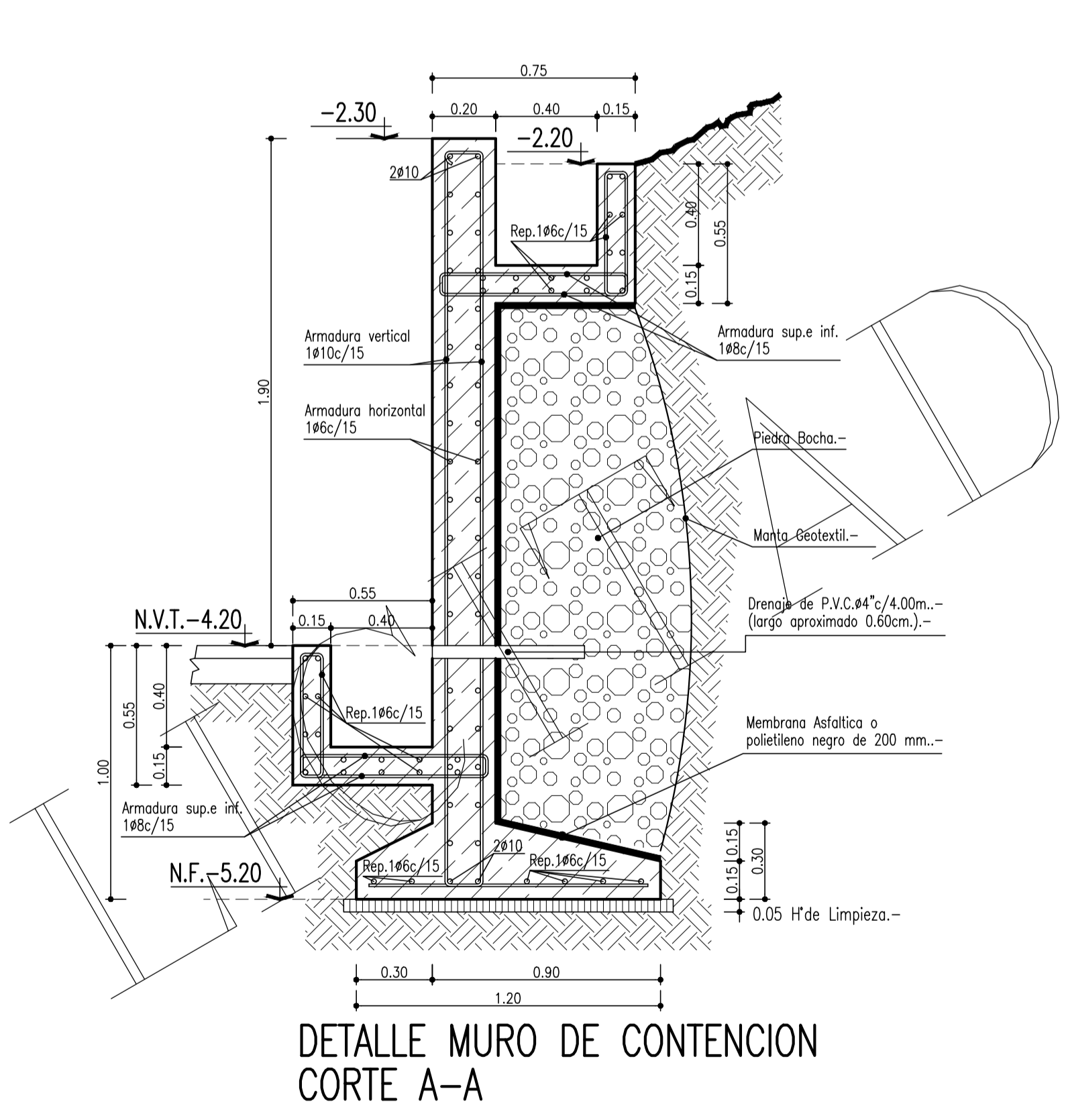
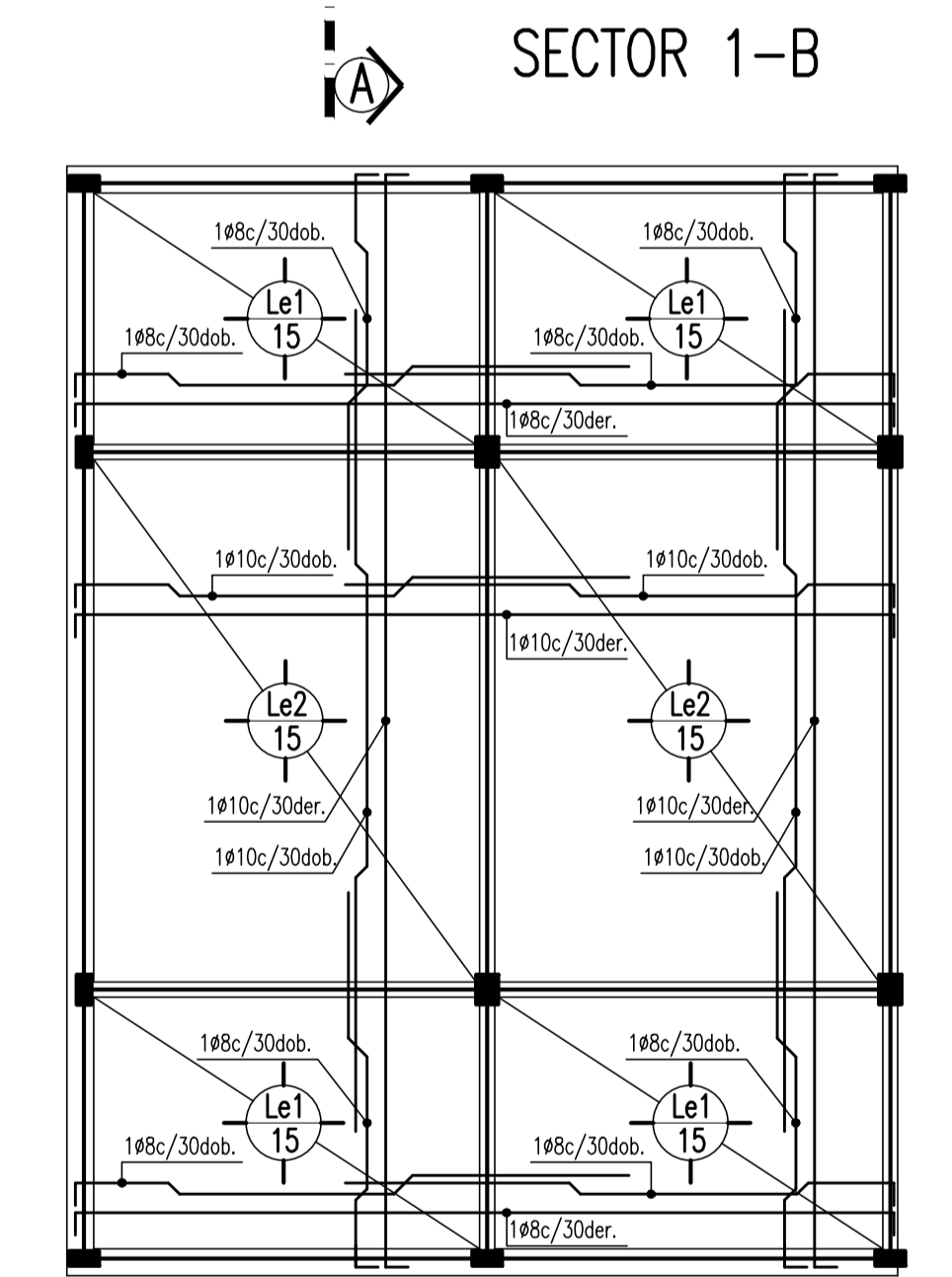


NOTA:
LA EMPRESA CONTRATISTA QUE EJECUTE LA SEGUNDA ETAPA DE OBRA DEL NUEVO HOSPITAL DR. RAMON CARRILLO, DEBERA REALIZAR UN RELEVAMIENTO DE LOS HECHOS EXISTENTES QUE FUERAN REALIZADOS EN LA PRIMER ETAPA.

PRIMER ETAPA:

- Se realizaron los trabajos de nivelación y perfilados, para la realización de los accesos vehiculares, playones de maniobra y estacionamiento.
- Se realizaron los nexos agua potable, gas natural y electricidad.
- Se realizaron las fundaciones.



MATERIALES: HORMIGON COLUMNAS, VIGAS Y LOSAS H35 - f'c = 35MPa.
ACERO: TIPO III, ADN 420 - f's = 420MPa.

PROVINCIA DEL NEUQUEN	
MINISTERIO DE ECONOMIA E INFRAESTRUCTURA	
SUBSECRETARIA DE OBRAS PUBLICAS	
DIRECCION PROVINCIAL DE ARQUITECTURA	
DIRECCION DE ESTUDIOS Y PROYECTOS	
OBRA: NUEVO HOSPITAL "Dr RAMON CARRILLO" Complejidad VI	
2da ETAPA	
LUGAR: SAN MARTIN DE LOS ANDES - NEUQUEN	
PLANO: ESTRUCTURA SECTORES 1-2-3-8-9 B	
PROYECTO	CALCULO
DIGITALIZO	ESCALA
1:100	2016
MODIF.1	MODIF.2
04-02	