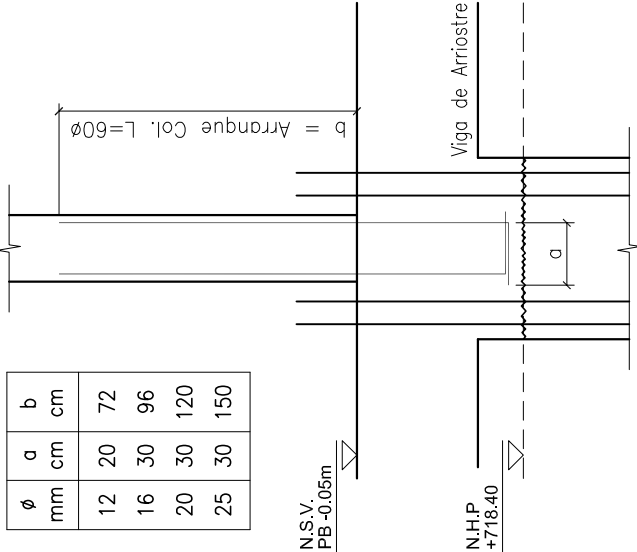


DETALLE ARRANQUE COLUMNAS

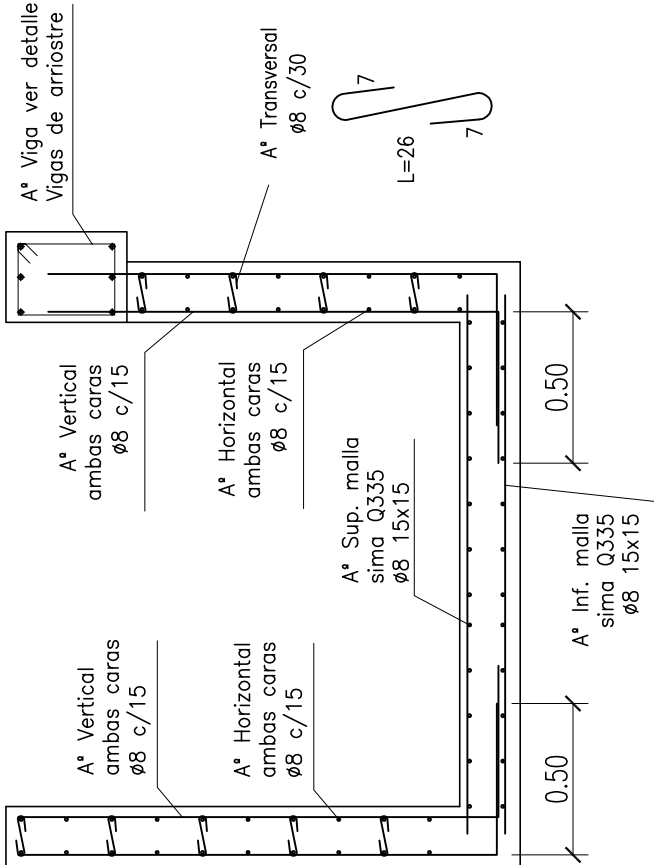


NOTA:
— N.S.V.: Nivel Superior Viga
— N.H.P.: Nivel Hormigonado Pilote

ASCENSOR SECTOR A

ARMADURA BAJO RECORRIDO

160x170xh=150

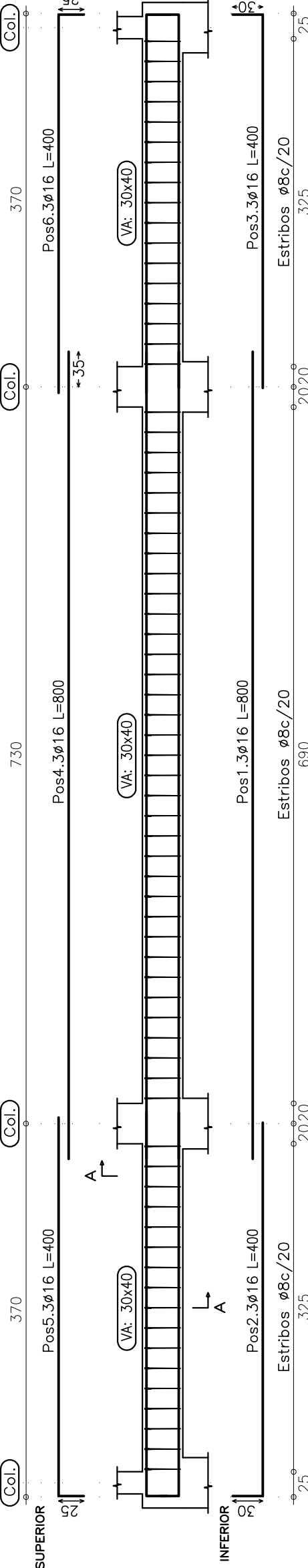


ARRANQUE COLUMNAS SECTOR A

C1=C2=C3=C4	C5=C8=C9=C12 C13=C16=C71 C74=C75=C78 C79=C82=C83 C86=C87=C90	C6=C7=C10 C11=C14 C15=C72 C73=C76 C77=C80 C81=C84 C85=C89	C17=C18 C19=C20 C67=C68 C69=C70	C21=C22 C23=C24 C63=C64 C65=C66	C25=C26 C29=C32 C35=C54 C57=C61	C27=C28=C30 C37=C38=C51 C52=C59=C60 C62	C31=C39=C40 C41=C43=C44 C45=C47=C48 C49	C33=C34=C42 C46=C50=C55 C56	C36=C58	C53	C88=C91=C92 C93=C94

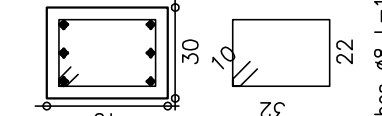
PÓRTICO TIPO – Armadura Vigas Arrioste

Escala 1:50



NOTA:
— (Ganchos) Doblar extremos de estribos dentro de la zona de hormigón, mínimo 10cm.

Corte A
Escala 1:25



PROVINCIA DEL NEUQUEN

MINISTERIO DE HACIENDA Y OBRAS PUBLICAS

SUBSECRETARIA DE OBRAS PUBLICAS

DIRECCION PROVINCIAL DE ARQUITECTURA

DIRECCION GENERAL DE ESTUDIOS Y PROYECTOS

OBRA: NUEVO HOSPITAL "Dr RAMON CARRILLO" Complejidad VI - 1er Etapa

SAN MARTIN DE LOS ANDES - NEUQUEN

EMPRESA: SERVIPET S.A.-CN SAPAG S.A.C.C.F.I.I. Y E.-UTE

PLANO: ESTRUCTURA - ARMADURA SECTOR A

PROYECTO

CALCULO

DIGITALIZO

ESCALA

FECHA

MODIF.1

MODIF.2

PLANONº

E-229-0

NOTA:
Hormigón Fundaciones: H21 bk=210Kg/cm2.
Hormigón Estructura Resistente: H30 bk=300Kg/cm2.
Acero: TIPO III, ADN 420. Tensión característica=4200Kg/cm2.
Recubrimiento: 5cm.
Compactación: Vibración Normal
Longitud: Considerada desde el Nivel Inferior de las vigas de arrioste.