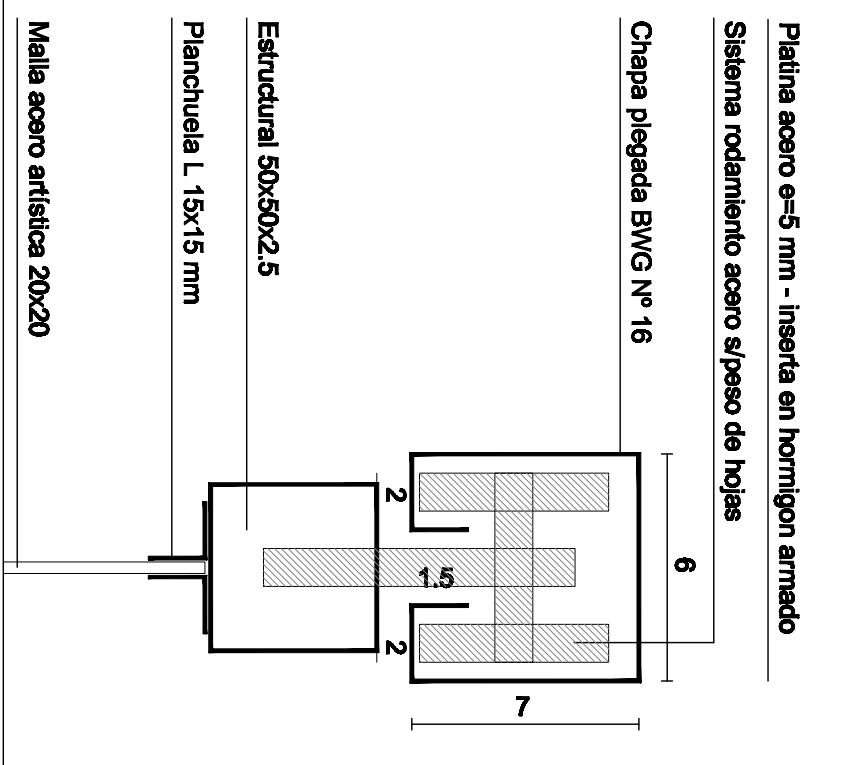
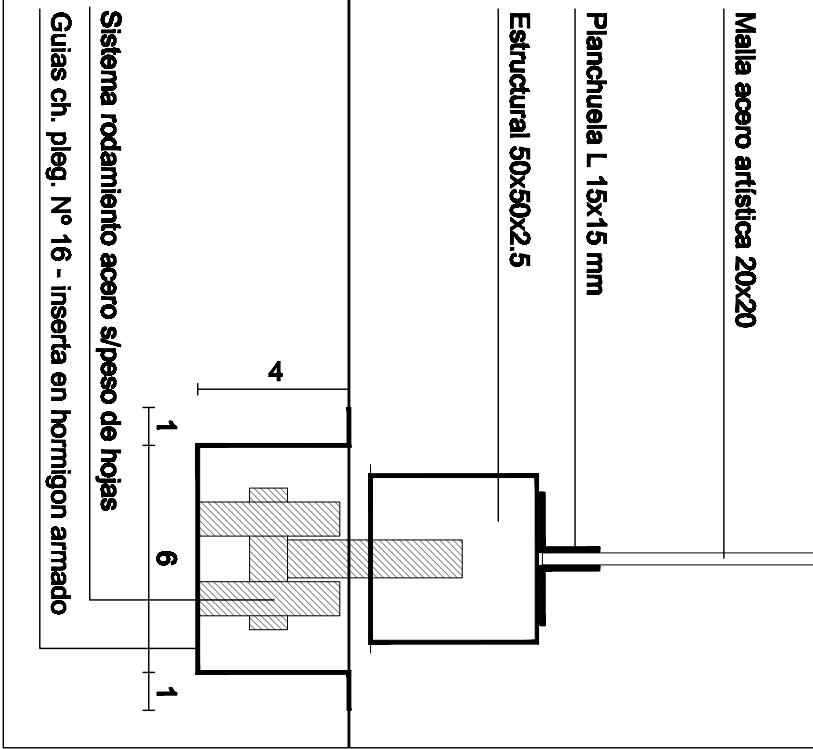


	TIPO PUERTA BALDA	CANT.: 6 (SEIS)		TIPO PUERTA BALDA	CANT.: 6 (SEIS)		TIPO PUERTA RESOLADA + HOJAS	CANT.: 1 (UNO)		TIPO PUERTA DOBLE ALAS	CANT.: 18 (OCHOCEINCO)		TIPO PUERTA BALDA	CANT.: 11 (ONCE)		TIPO PUERTA BALDA	CANT.: 2 (DOS)		TIPO PORTONES CORREDORES METALICOS	CANT.: 7 (SETE)		TIPO DOS PUERTAS DE ABIRRI METALICA	CANT.: 1 (UNA)		TIPO DOS PUERTAS DE ABIRRI METALICA	CANT.: 5 (CINCO)
	UBICACION: ACCESOS			UBICACION: CIRCULACIONES			UBICACION: BIBLIOTECA			UBICACION: COCINA - SANITARIOS			UBICACION: SAINT DISCHAMPT - ACCESOS SUBT.			UBICACION: TALLERES - SALA TALLERES INTERNO					UBICACION: SALAS DE MAQUINAS NIVEL ALTO			UBICACION: SALAS DE MAQUINAS NIVEL ALTO		
P1 340			P2 340			P3 340			P4 150			P5 90			P6 100			P7 350			P8 150			P9 340		
MANCO	Chapa de lazo BWG Nº16, ancho 100mm armado a la mano, con grampas de chapa al hierro.		Chapa de lazo BWG Nº16, ancho 100mm armado a la mano, con grampas de chapa al hierro.		Chapa magra BWG Nº18, doble desengripado, doble contorno.		Chapa magra BWG Nº18, doble desengripado, doble contorno.		Chapa magra BWG Nº18, doble desengripado, doble contorno.		Chapa magra BWG Nº18, doble desengripado, doble contorno.		Chapa magra BWG Nº18, doble desengripado, doble contorno.		Chapa magra BWG Nº18, doble desengripado, doble contorno.		Estribos en acero 30400 mm largo.		Chapa de lazo BWG Nº16, ancho 100mm armado a la mano, con grampas de chapa al hierro.		Chapa de lazo BWG Nº16, ancho 100mm armado a la mano, con grampas de chapa al hierro.		Chapa de lazo BWG Nº16, ancho 100mm armado a la mano, con grampas de chapa al hierro.		Chapa de lazo BWG Nº16, ancho 100mm armado a la mano, con grampas de chapa al hierro.	
HOJAS	dos , vidriadas hasta exterior de chapa BWG Nº16.		dos , vidriadas hasta exterior de chapa BWG Nº16.		Resister en Chapa, Esp. 10mm Aluminio, Interior Placa tipo de alfiler tipo en color anodizado, doble contorno.		Resister en Chapa, Esp. 10mm Aluminio, Interior Placa tipo de alfiler tipo en color anodizado, doble contorno.		Resister en Chapa, Esp. 10mm Aluminio, Interior Placa tipo de alfiler tipo en color anodizado, doble contorno.		Resister en Chapa, Esp. 10mm Aluminio, Interior Placa tipo de alfiler tipo en color anodizado, doble contorno.		Resister en Chapa, Esp. 10mm Aluminio, Interior Placa tipo de alfiler tipo en color anodizado, doble contorno.		Resister en Chapa, Esp. 10mm Aluminio, Interior Placa tipo de alfiler tipo en color anodizado, doble contorno.		Manco tipo acero inoxidable, acabado con tratamiento anticorrosivo y vidriado.		Chapa de lazo BWG Nº16, ancho 100mm armado a la mano, con grampas de chapa al hierro.		Chapa de lazo BWG Nº16, ancho 100mm armado a la mano, con grampas de chapa al hierro.		Chapa de lazo BWG Nº16, ancho 100mm armado a la mano, con grampas de chapa al hierro.		Chapa de lazo BWG Nº16, ancho 100mm armado a la mano, con grampas de chapa al hierro.	
INTERAL	3 Alfileres de 10mm de diámetro espaciados 100mm, con bridas tipo pata y cerradura de seguridad.		3 Alfileres de 10mm de diámetro espaciados 100mm, con bridas tipo pata y cerradura de seguridad.		Blaguas tipo Puntal, 3 (tres) por hoja de puerta, met. hierro.		Blaguas tipo Puntal, 3 (tres) por hoja de puerta, met. hierro.		Blaguas tipo Puntal, 3 (tres) por hoja de puerta, met. hierro.		Blaguas tipo Puntal, 3 (tres) por hoja de puerta, met. hierro.		Blaguas tipo Puntal, 3 (tres) por hoja de puerta, met. hierro.		Blaguas tipo Puntal, 3 (tres) por hoja de puerta, met. hierro.		Correas superior e inferior tipo acero.		Chapa de lazo BWG Nº16, ancho 100mm armado a la mano, con grampas de chapa al hierro.		Chapa de lazo BWG Nº16, ancho 100mm armado a la mano, con grampas de chapa al hierro.		Chapa de lazo BWG Nº16, ancho 100mm armado a la mano, con grampas de chapa al hierro.		Chapa de lazo BWG Nº16, ancho 100mm armado a la mano, con grampas de chapa al hierro.	
POCAYENTES	manija doble balastro, color blanco pail, desde interior.		manija doble balastro, color blanco pail, desde interior.		Manija doble balastro, terminación blanco pail.		Manija doble balastro, terminación blanco pail.		Manija doble balastro, terminación blanco pail.		Manija doble balastro, terminación blanco pail.		Manija doble balastro, terminación blanco pail.		Manija doble balastro, terminación blanco pail.		Tubo de hierro tipo Nº10 - forma de "U".		manija doble balastro, color blanco pail, desde interior.		manija doble balastro, color blanco pail, desde interior.		Correas abajo guías metálicas.		manija doble balastro, color blanco pail, desde interior.	
CERRAMIENTOS	tipo Europacel, 16, 18mm, guías a la altura exterior de seguridad Europacel, met. hierro.		tipo Europacel, 16, 18mm, guías a la altura exterior de seguridad Europacel, met. hierro.		Tirador, tipo Pluma.		Tirador, tipo Pluma.		de seguridad blanco, doble pail.		de seguridad blanco, doble pail.		de seguridad blanco, doble pail.		de seguridad blanco, doble pail.		Candado tipo Yale.		manija doble balastro, color blanco pail, desde interior.		manija doble balastro, color blanco pail, desde interior.		Candado tipo Yale.		manija doble balastro, color blanco pail, desde interior.	
PLACONES	vidriados embudo a patina, 2 (dos) , blanco pail.		vidriados embudo a patina, 2 (dos) , blanco pail.		Verificas embudo a patina, en cada hoja.		Verificas embudo a patina.		Verificas embudo a patina.		Verificas embudo a patina.		Verificas embudo a patina.		Verificas embudo a patina.		Verificas con tapa horizontal, campo de hierro.		Verificas embudo a patina.		Verificas embudo a patina.		Verificas embudo a patina.		Verificas embudo a patina.	
VORNO	limitados 3-4, (vidrio exterior horizontal).		limitados 3-4, (vidrio exterior horizontal).		limitados 3-4, tipo, tipo.		limitados 3-4, tipo, tipo.		NO		limitados 3-4, tipo, tipo.		limitados 3-4, tipo, tipo.		limitados 3-4, tipo, tipo.		NO		NO		NO		NO		NO	
CONTAMINACION	molinos gruesos de aluminio pail, de aluminio 10x10 mm.		molinos gruesos de aluminio pail, de aluminio 10x10 mm.		molinos gruesos de aluminio pail, de aluminio 10x10 mm.		molinos gruesos de aluminio pail, de aluminio 10x10 mm.		molinos gruesos de aluminio pail, de aluminio 10x10 mm.		molinos gruesos de aluminio pail, de aluminio 10x10 mm.		molinos gruesos de aluminio pail, de aluminio 10x10 mm.		molinos gruesos de aluminio pail, de aluminio 10x10 mm.		molinos gruesos de aluminio pail, de aluminio 10x10 mm.		molinos gruesos de aluminio pail, de aluminio 10x10 mm.		molinos gruesos de aluminio pail, de aluminio 10x10 mm.		molinos gruesos de aluminio pail, de aluminio 10x10 mm.		molinos gruesos de aluminio pail, de aluminio 10x10 mm.	
PERITURA	1 mano de anidado y 3 manos de anidado exterior color blanco.		1 mano de anidado y 3 manos de anidado exterior color blanco.		1 mano de anidado y 3 manos de anidado exterior color blanco.		1 mano de anidado y 3 manos de anidado exterior color blanco.		1 mano de anidado y 3 manos de anidado exterior color blanco.		1 mano de anidado y 3 manos de anidado exterior color blanco.		1 mano de anidado y 3 manos de anidado exterior color blanco.		1 mano de anidado y 3 manos de anidado exterior color blanco.		1 mano de anidado y 3 manos de anidado exterior color blanco.		1 mano de anidado y 3 manos de anidado exterior color blanco.		1 mano de anidado y 3 manos de anidado exterior color blanco.		1 mano de anidado y 3 manos de anidado exterior color blanco.		1 mano de anidado y 3 manos de anidado exterior color blanco.	

#### DETALLE 1



#### DETALLE 2



NOTA:  
TODAS LAS MEDIDAS Y DETALLES SE VERIFICARAN EN OBRA Y SE  
AJUSTARAN SEGUN CORRESPONDA.

		<b>PROVINCIA DEL NEUQUEN</b>			
<b>D.P./Ing</b>		<b>MINISTERIO DE ECONOMIA E INFRAESTRUCTURA</b>			
		<b>SUBSECRETARIA DE OBRAS PUBLICAS</b>			
		<b>DIRECCION DE ESTUDIOS Y PROYECTOS</b>			
<b>OBRA:</b>					
<b>E.P.E.T. Nº 21 - NUEVO EDIFICIO - 1ra ETAPA</b>					
<b>LUGAR:</b>					
<b>SAN MARTIN DE LOS ANDES</b>					
<b>PLANO:</b>					
<b>ARQUITECTURA - CARPINTERIAS - DETALLES 1</b>					
<b>PROYECTO</b>		<b>CALCULO</b>	<b>DIGITALIZO</b>	<b>ESCALA</b>	<b>FECHA</b>
Ing. Diego				1:50/10	2016
					<b>MODIF. 1</b>
					<b>MODIF. 2</b>
					<b>02-07</b>