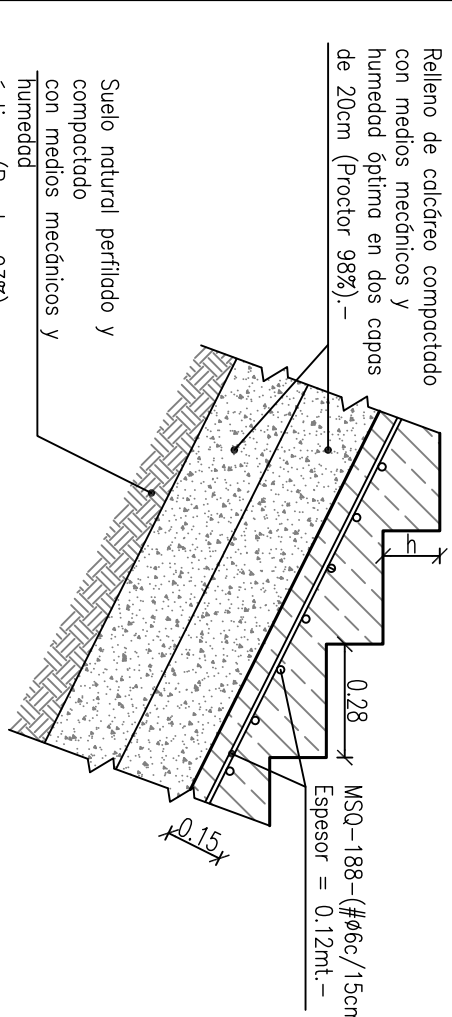
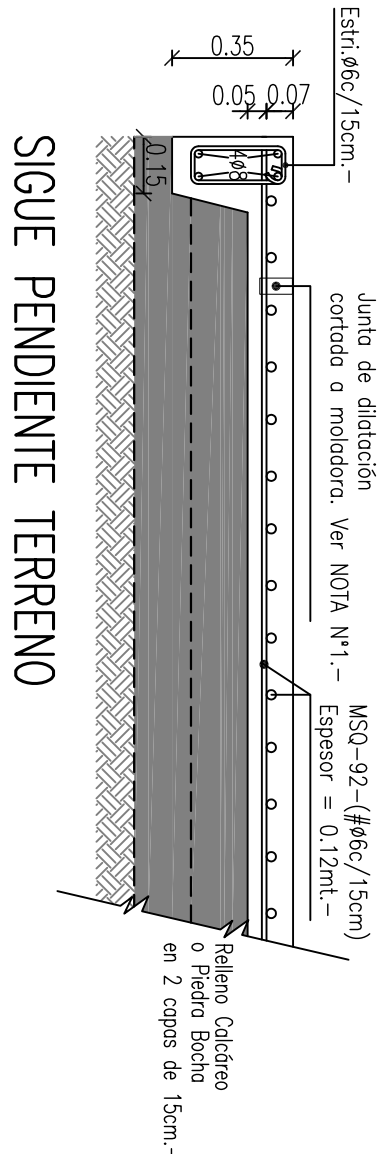
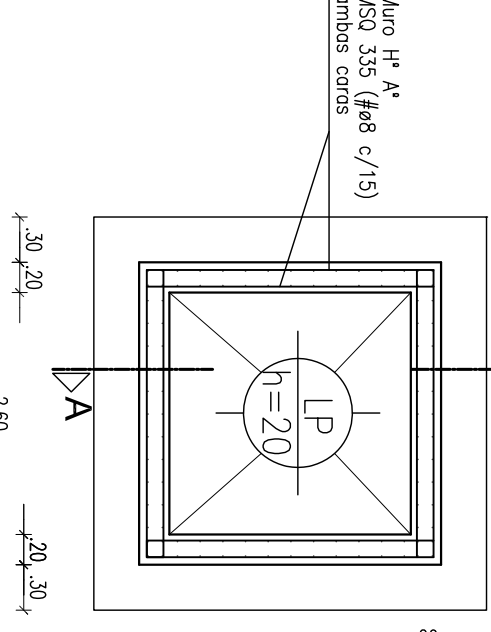


DETALLE VEREDAS Y RAMPAS PERIMETRALES



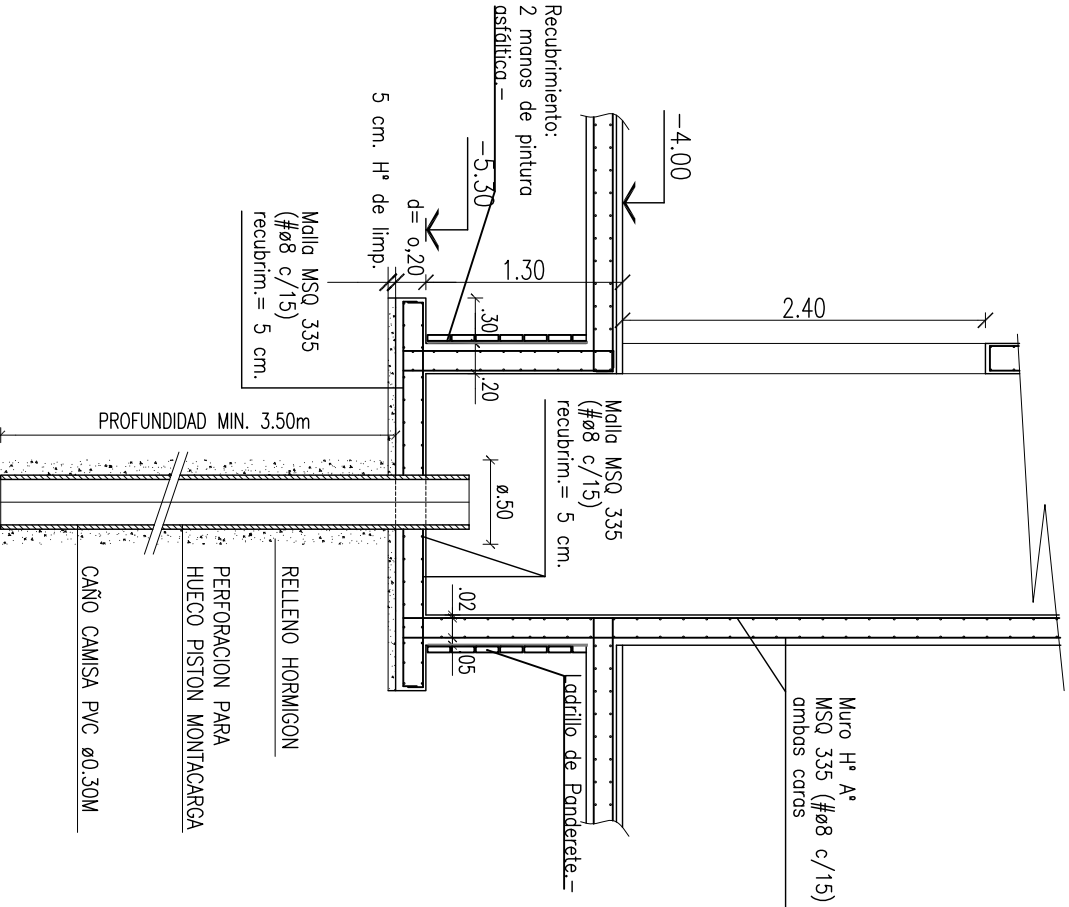
DETALLE GENERICO DE ESCALONES



PLATEASCENSOR

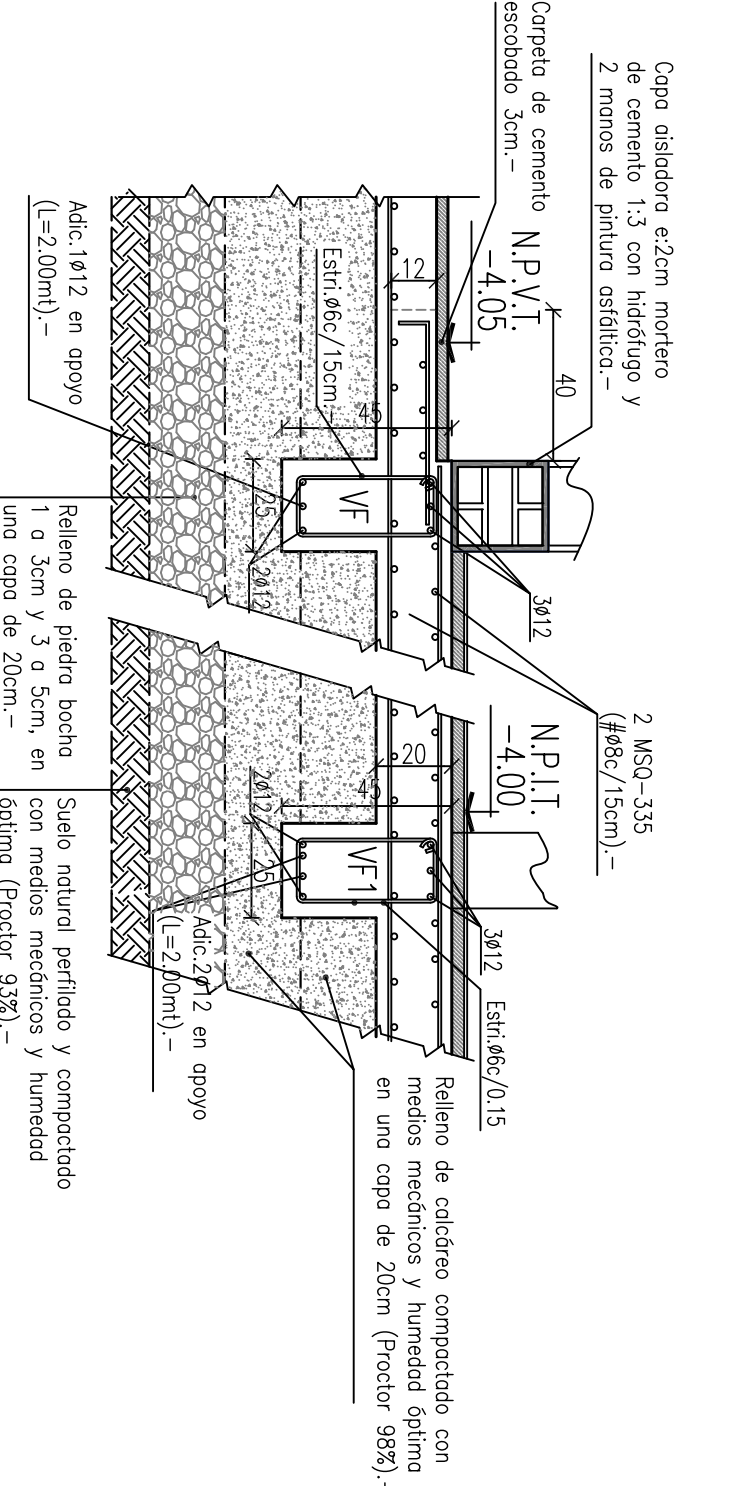
Reclutamiento hierros est. 0,05 m.  
Reclutamiento hierros inf. 0,02 m.

CORTE A - A



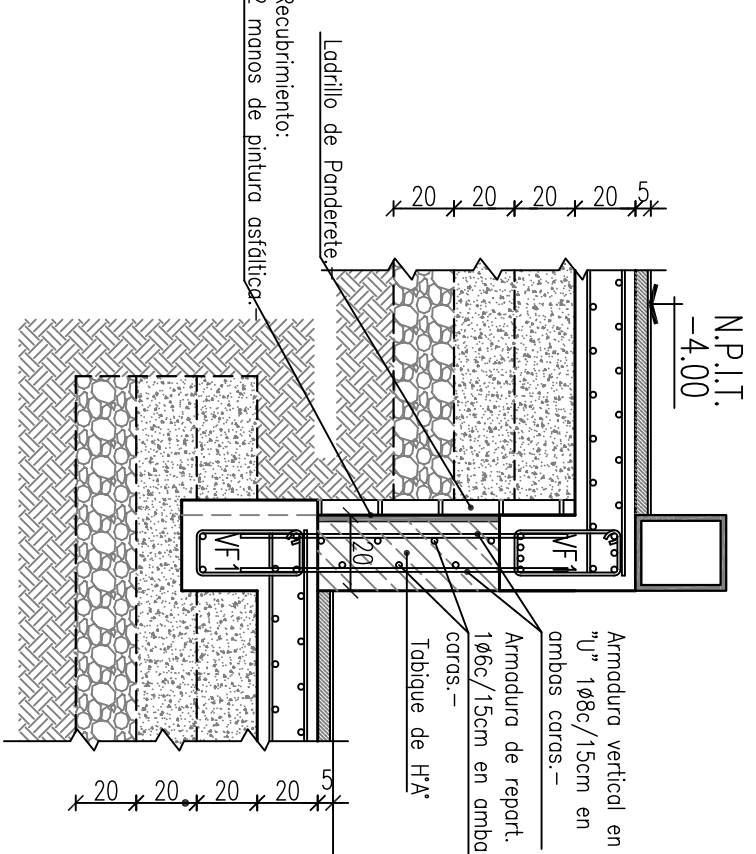
DETALLE PLATEA

CORTE A-A



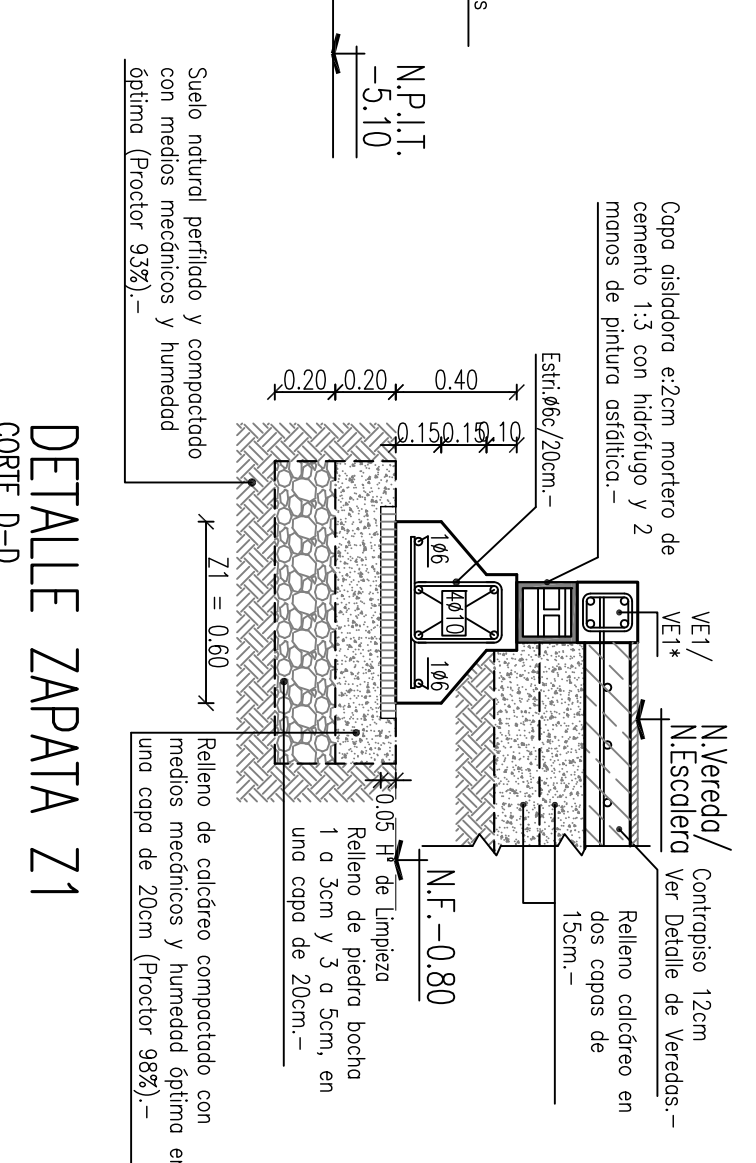
DETALLE DE TABIQUE DE Hº ENTRE PLATEAS

CORTE B-B



DETALLE ZAPATA Z1

CORTE D-D



MATERIALES:  
ACERO: TIPO III, ADN 420 - f'c = 25MPa.  
ACERO ESTRUCTURA METALICA: f24 - fy = 235MPa.  
TENSIÓN ADMISIBLE: qad = 0.20 MPa. (SEGÚN ESTUDIO DE SUELOS)  
COEFICIENTE DE BALASTO UNITARIO: ks1 = 10.000 tn/m²

PROVINCIA DEL NEUQUEN

DIP. Ing.	MINISTERIO DE ECONOMIA Y FINANZAS
	DIRECCION PROVINCIAL DE ARQUITECTURA
	DIRECCION DE ESTUDIOS Y PROYECTOS

E.P.E.T. Nº 21 - NUEVO EDIFICIO - 1to ETAPA

SAN MARTIN DE LOS ANDES

PLANO:	ESTRUCTURA NIVEL -4.00	PLANO Nº
PROYECTO	ESCALA	FECHA
Arq. Diogenes	1:100	2016