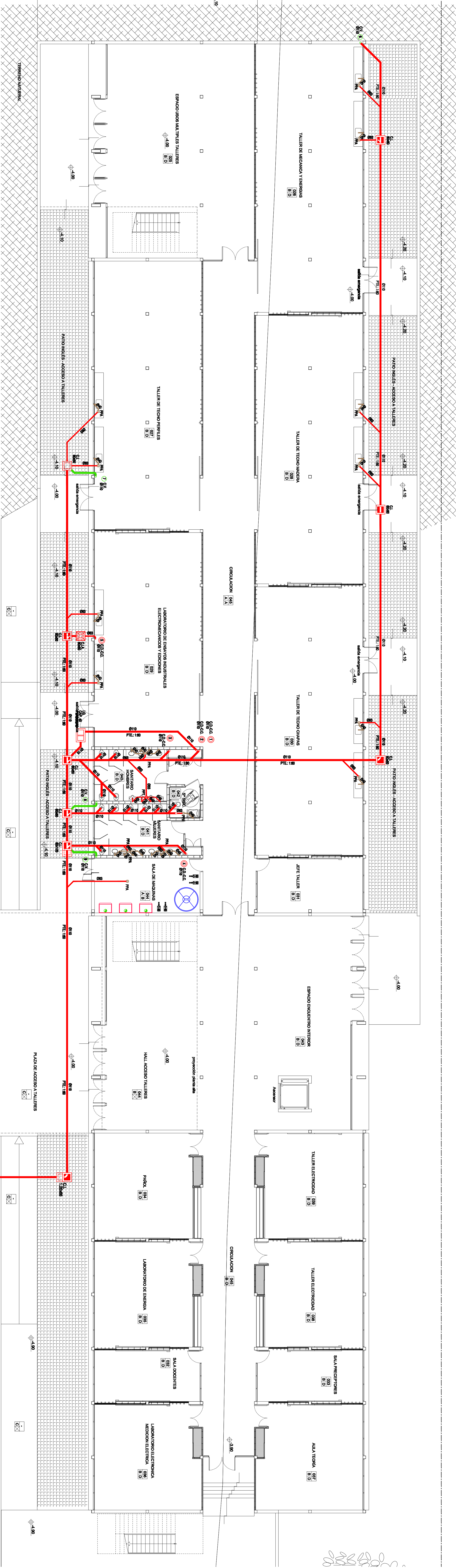
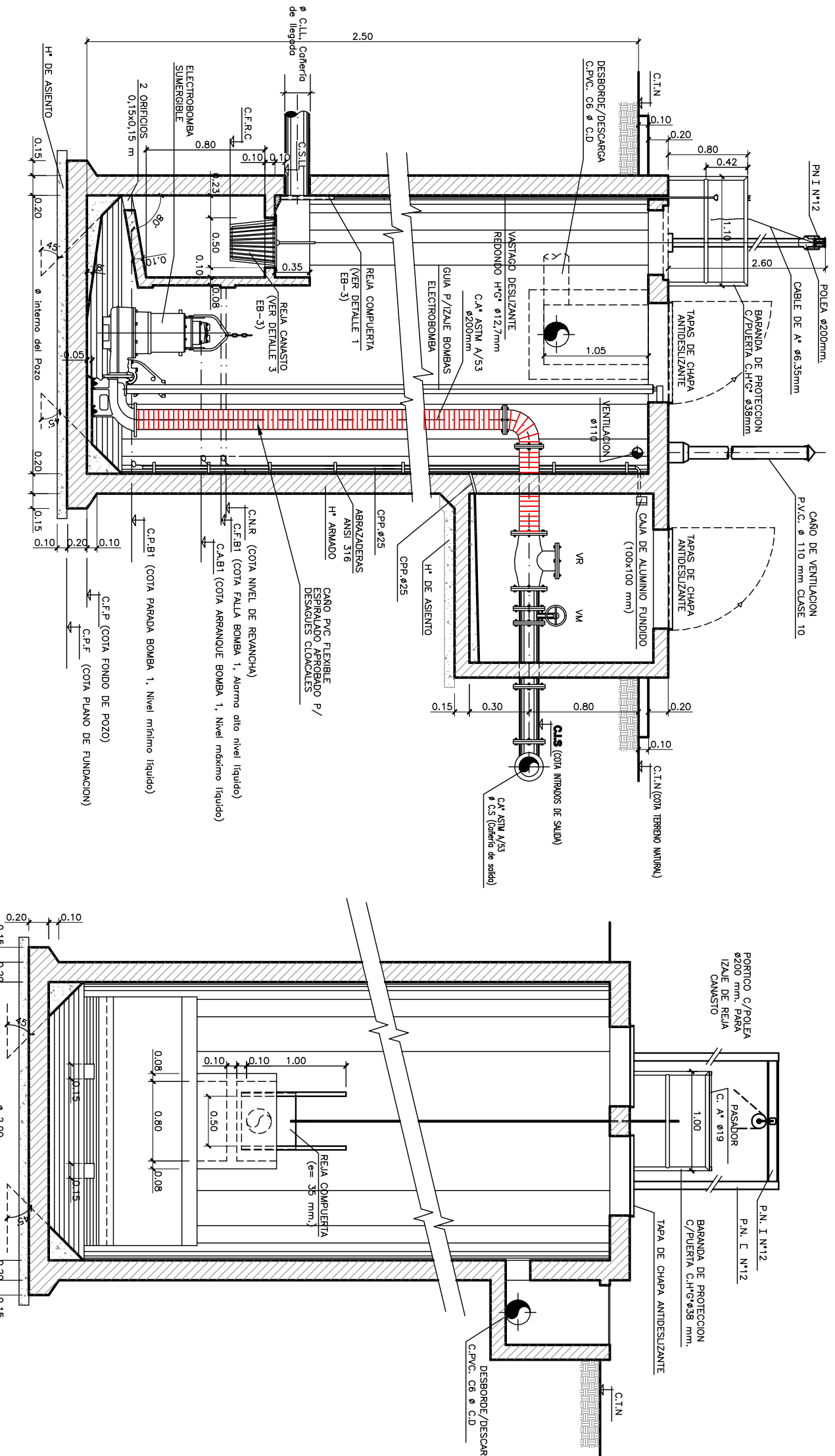
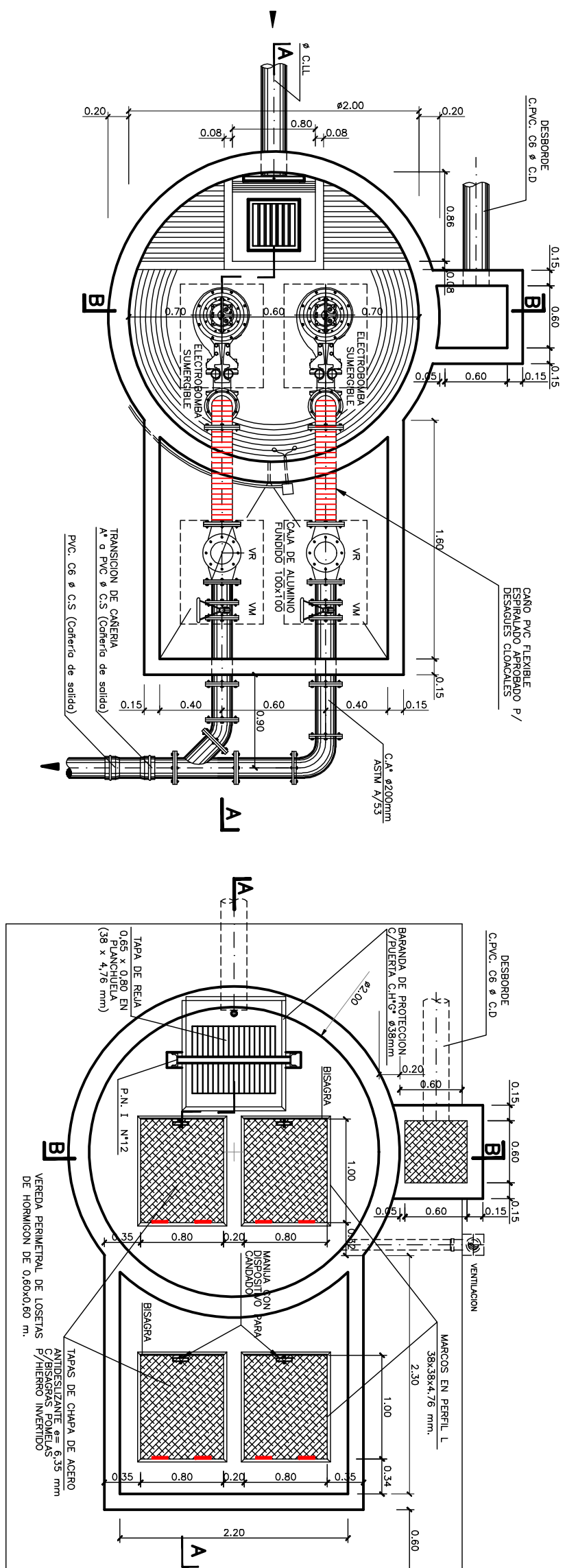
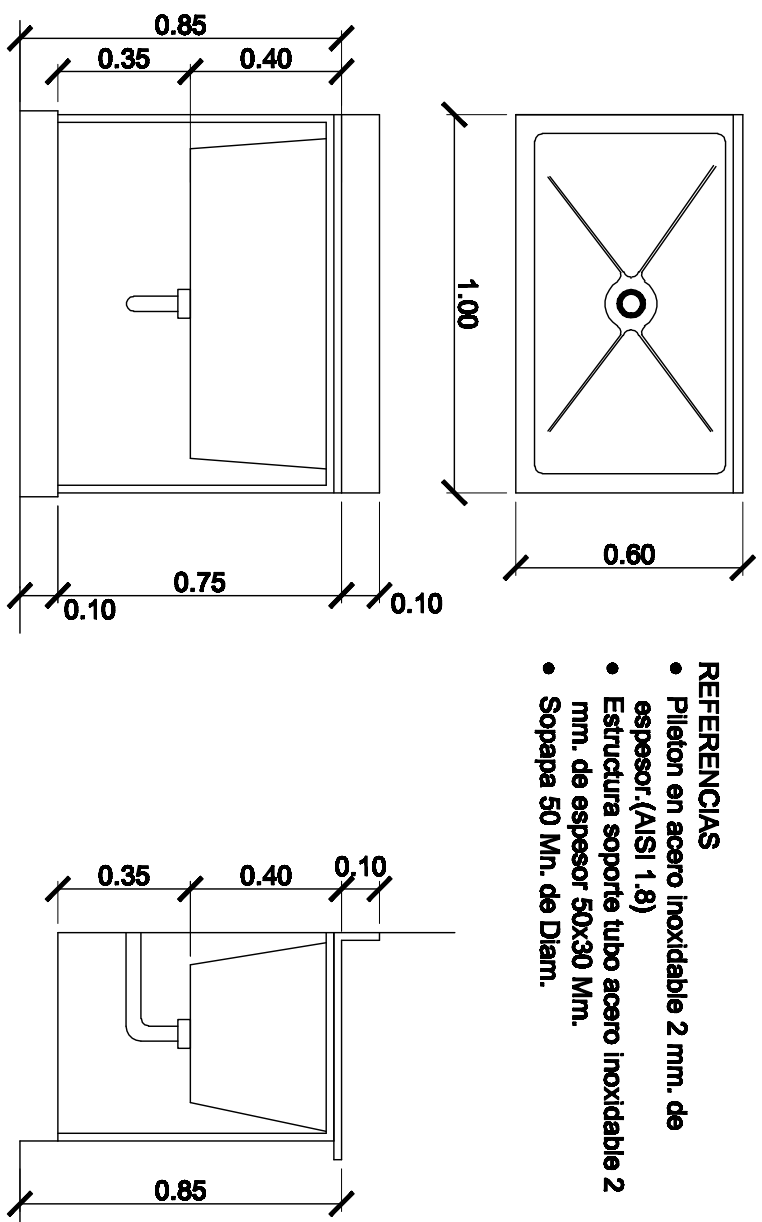
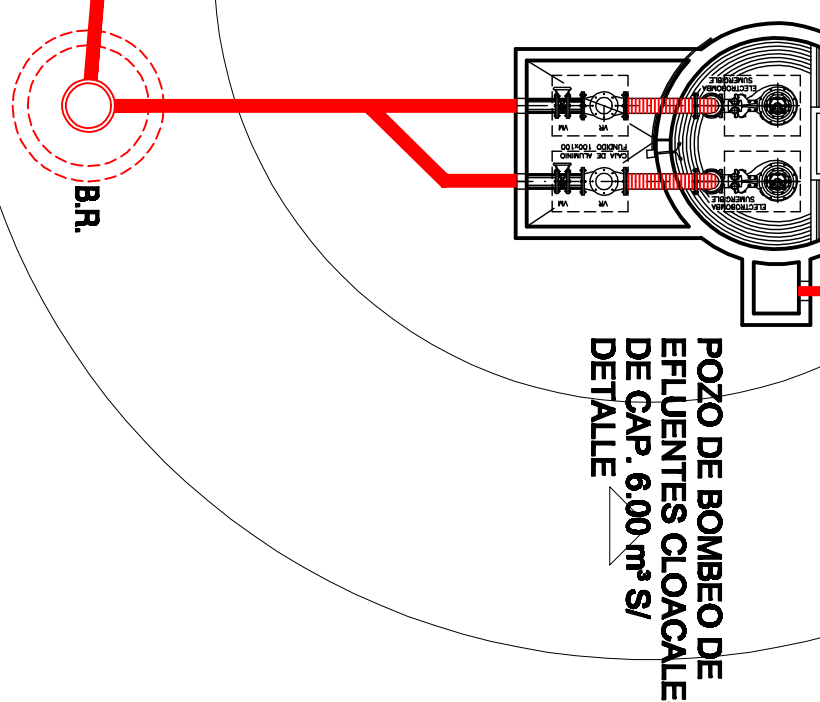


DETALLE TIPO POZO DE BOMBEO











PLANTA NIVEL - 4.00 (TALLERES)



- [illegible]

2. **Características:** 140 mm de temperatura incorporado en el motor, sistema Smart Trim. Disponible para lavabos, estacionamiento o portátil. Rodamientos engrasados de por vida. Protección de vapor de acero inoxidable que permite un fácil desarme para limpieza del equipo.

- Caudal: 45 mca
- Altura: 45 mca
- Potencia: 5,5
- Tensión de al...

-  B.L. BOCA DE ACCESO TAYVADA CASUAL 683
-  B.L. BOCA DE ACCESO TAYVADA CASUAL 6110
-  P.M. PLEUVE DE PAVO TAYVADA C/ SALA DE 683
-  P.M. PLEUVE DE PAVO TAYVADA C/ SALA DE 683
-  B.L. BOCA DE ACCESO TAYVADA CASUAL DE 640
-  C.O. CANO DE VERIFICACION
-  C.O. CANO DE INSPECCION
-  C.O. CANO CUMPLIR

- SANTIRIO MUJERES (20 - 41)**
 • **NOORDO CORTO FIA, CORT TWA, GRTY** TPE. LINEA ANIMA, MARCA FERRUL, EQUIVALENTE O SUPERIOR CALIDAD
- **PILEY VAINORIN FIA CENIO NOCODABLE, MODELO 464, MEDIDAS**
 (33x30x24,13) MARCA MI PILETA, EQUIVALENTE O SUPERIOR CALIDAD, SOWERS
 METHOD.
- SANTIRIO HOMBRÉS (18 - 40)**
 • **NOORDO CORTO FIA, CORT TWA, GRTY** TPE. LINEA ANIMA, MARCA FERRUL, EQUIVALENTE O SUPERIOR CALIDAD
- **PILEY VAINORIN FIA CENIO NOCODABLE, MODELO 464, MEDIDAS**
 (33x30x24,13) MARCA MI PILETA, EQUIVALENTE O SUPERIOR CALIDAD, SOWERS
 METHOD.
- **PILEY VAINORIN FIA CENIO NOCODABLE, MODELO 464, MEDIDAS**
 (33x30x24,13) MARCA MI PILETA, EQUIVALENTE O SUPERIOR CALIDAD, SOWERS
 METHOD.
- **PILEY VAINORIN FIA CENIO NOCODABLE, MODELO 464, MEDIDAS**
 (33x30x24,13) MARCA MI PILETA, EQUIVALENTE O SUPERIOR CALIDAD, SOWERS
 METHOD.

- [illegible]

- [illegible]

- NOTAS:**
- TODO LO INDICADO EN LOS PLANOS COMO CAPACIDADES, SECCIONES, SUPERFICIES DE MARCA, ETC. DEBERÁN CONSIDERARSE COMO LÍMITES NECESARIOS. LAS DEFINITIVAS SURTIRÁN DE LA ELABORACIÓN DEL PROYECTO EJECUTIVO SEGÚN LO INDICADO EN LAS DISPOSICIONES COMPLEMENTARIAS.
 - LAS VENTILACIONES CORRESPONDIENTES DEBERÁN VENTILAR A LOS CUATRO VIENTOS.
 - MEDIDAS (PROYECTO) EQUIVALENTE O SUPERIOR CALIDAD.