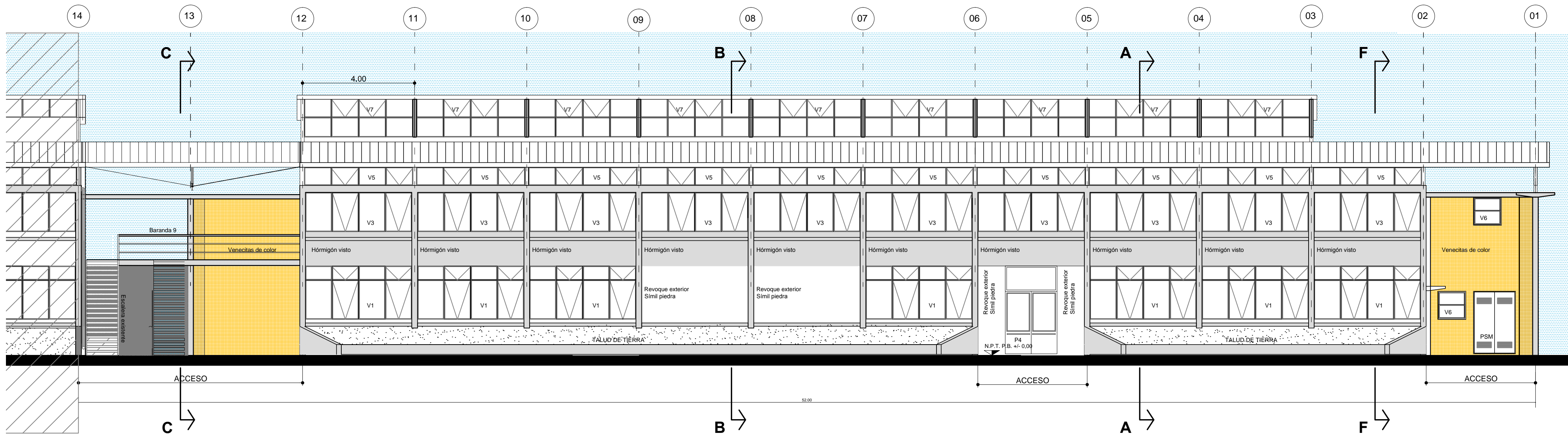
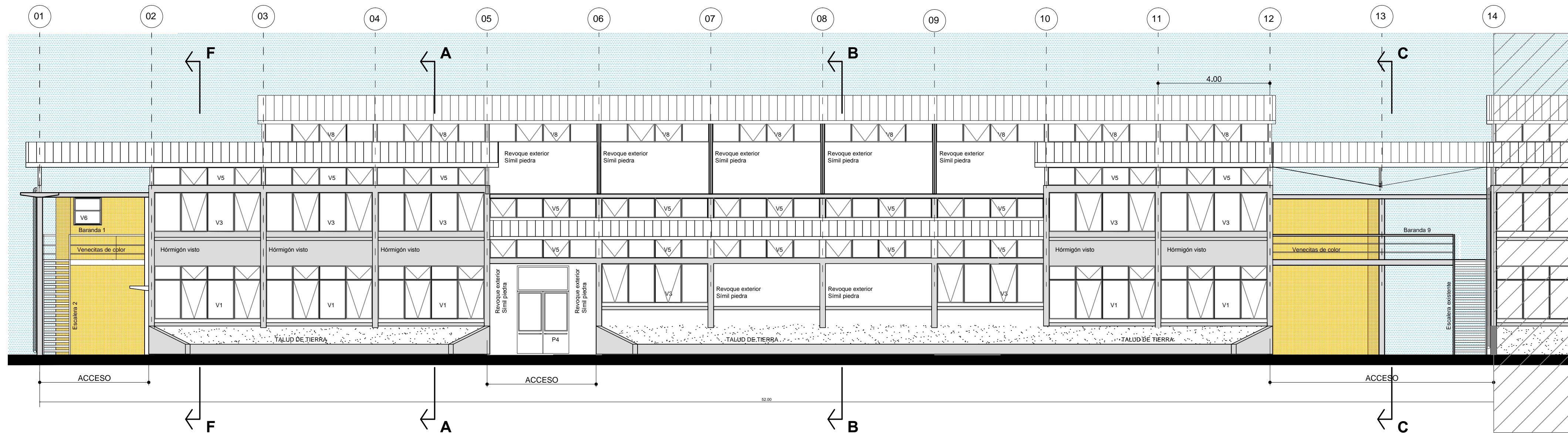


CONSTRUIDO



VISTA NORTE

CONSTRUIDO



VISTA SUR

NOTA: LAS TERMINACIONES Y LOS DETALLES DEBEN SEGUIR LAS CALIDADES, DISEÑOS Y DIMENSIONES DEL EDIFICIO TERMINADO EN PRIMERA ETAPA CONTIGUO AL PRESENTE

UNIVERSIDAD NACIONAL DE LA PAMPA
AULAS Y AUDITORIOS SUBETAPA 2 -
CENTRO UNIVERSITARIO SANTA ROSA DPTO. CAPITAL

Plano de ARQUITECTURA
VISTAS NORTE Y SUR

Escala 1:100
Fecha abril 2017
Plano N° 6 de 66

A4