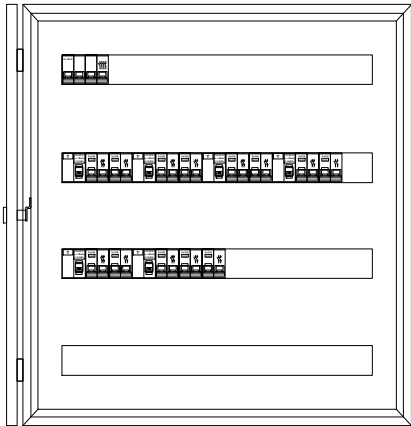
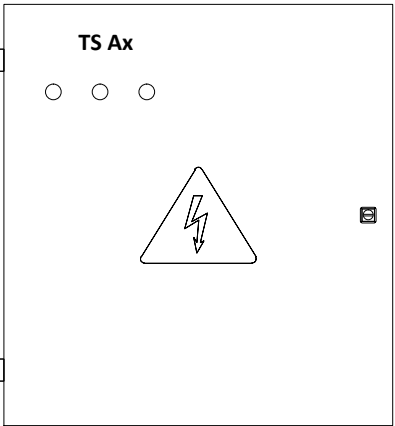
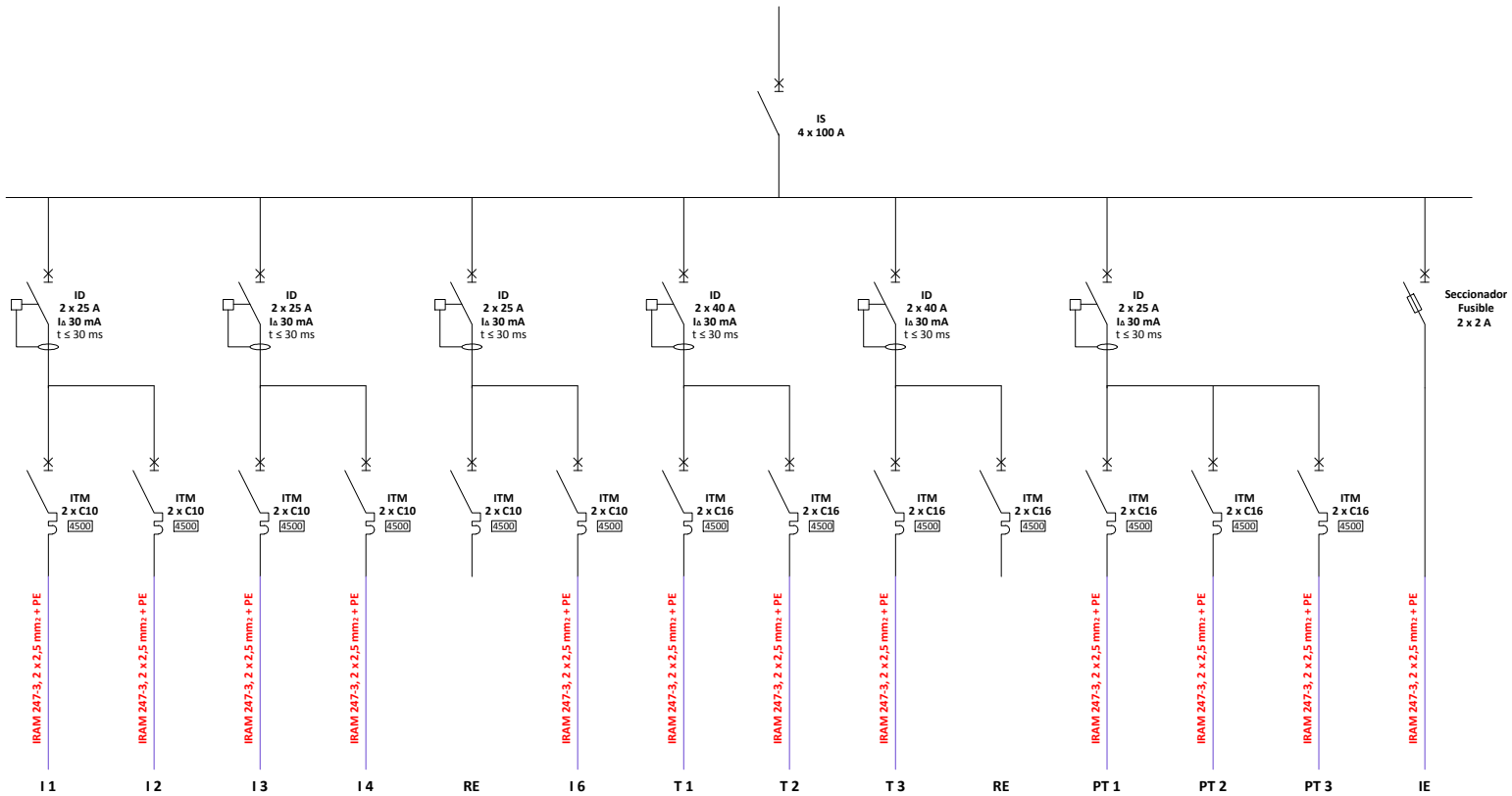


TS A6



Vista de TS A5/6  
Gabinete Gabexel tipo GEE 60x60  
Profundidad 200 mm

PLANILLA DE DETALLES DE CIRCUITOS					OBRA: ETAPA II - Aulas - UNLPam										fecha: 07/03/2015		confeccionó: GN		rev. 02											
ITEM	DATOS DEL CIRCUITO O LÍNEA				DATOS DE LA CARGA						DATOS DEL CONDUCTOR								CARACTERÍSTICAS DE LAS PROTECCIONES											
	Nombre del circuito / línea	Destino	Tipo de circuito	Nº de bocas	Pot. instalada en VA	factor de utilización	DPS en VA	U <sub>n</sub> en V	conexión a fases	I <sub>base</sub> en A	S de conductor en mm²	Norma	Índice CDT en V/A.Km	longitud en m	CDT en V	CDT en %	CDT máx en %	I <sub>máx</sub> del cable en A	Corrientes de fuga				Sobrecorrientes							
																			tipo	Nº de polos	In	Característica de actuación	tipo	Nº de polos	In	Característica de actuación				
21	TSa6 -	Tablero seccional de Aulas PB lado sur																												
22	I1	iluminación aula 01-2 y auditorio 03-2	IUG	7	2100	1	2100	220	L1 / N	9,5	1,5	IRAM 62266 / 247-3	21,0	20	5,3	2,4	3,0	15	ID	2	25	30 mA, instantáneo	ITM	2	10	curva C, Icu 4,5 KA				
23	I2	iluminación informes y office	IUG	5	1300	1	1300	220	L1 / N	5,9	1,5	IRAM 62266 / 247-3	21,0	20	3,3	1,5	3,0	15					ITM	2	10	curva C, Icu 4,5 KA				
24	I3	iluminación aula 01-2 y auditorio 03-2	IUG	7	2100	1	2100	220	L2 / N	9,5	1,5	IRAM 62266 / 247-3	21,0	20	5,3	2,4	3,0	15					ITM	2	10	curva C, Icu 4,5 KA				
25	I4	iluminación nexo 14-1 y salidas	IUG	10	1500	1	1500	220	L2 / N	6,8	1,5	IRAM 62266 / 247-3	21,0	20	3,8	1,7	3,0	15	ID	2	25	30 mA, instantáneo	ITM	2	10	curva C, Icu 4,5 KA				
26	RE	reserva equipada	-	-	-	-	-	220	L3 / N	-	-	-	-	-	-	-	-	-					ITM	2	10	curva C, Icu 4,5 KA				
27	I6	iluminación pasillo norte	IUG	4	2100	1	2100	220	L3 / N	9,5	1,5	IRAM 62266 / 247-3	21,0	20	5,3	2,4	3,0	15					ITM	2	10	curva C, Icu 4,5 KA				
28	T1	tomacorrientes de uso general laterales de aulas	TUG	8	2200	0,50	1100	220	L1 / N	10,0	2,5	IRAM 62266 / 247-3	15,0	20	4,0	1,8	3,0	15	ID	2	40	30 mA, instantáneo	ITM	2	16	curva C, Icu 4,5 KA				
29	T2	tomacorrientes de uso general frentes aulas, salas de reunión y pasillos	TUG	11	2200	0,50	1100	220	L1 / N	10,0	2,5	IRAM 62266 / 247-3	15,0	20	6,0	2,7	5,0	21					ITM	2	16	curva C, Icu 4,5 KA				
30	T3	tomacorrientes de uso general baños y 14-1	TUG	5	2200	0,50	1100	220	L2 / N	10,0	2,5	IRAM 62266 / 247-3	15,0	20	4,0	1,8	3,0	21					ITM	2	16	curva C, Icu 4,5 KA				
31	RE	reserva equipada	-	-	-	-	-	220	L2 / N	-	-	-	-	-	-	-	-	-	ID	2	40	30 mA, instantáneo	ITM	2	16	curva C, Icu 4,5 KA				
32	PT1	alimentación de tomacorrientes en puestos de trabajo en informes	ATE	4	800	1	800	220	L1 / N	3,6	2,5	IRAM 62266 / 247-3	15,0	20	2,2	1,0	5,0	21					ITM	2	16	curva C, Icu 4,5 KA				
33	PT2	alimentación de tomacorrientes en puestos de trabajo en aula y auditorio	ATE	3	600	1	600	220	L2 / N	2,7	2,5	IRAM 62266 / 247-3	15,0	20	1,6	0,7	5,0	21					ITM	2	16	curva C, Icu 4,5 KA				
34	PT3	alimentación de Rack 2	ATE	1	1000	1	1000	220	L3 / N	4,5	2,5	IRAM 62266 / 247-3	15,0	20	2,7	1,2	5,0	21	IDsi	4	25	30 mA, instantáneo	ITM	2	16	curva C, Icu 4,5 KA				
35	IE	alimentación de iluminación de emergencia y carteles de salida	TE	6	300	1	300	220	L3 / N	1,4	2,5	IRAM 62266 / 247-3	15,0	30	1,2	0,6	5,0	21					-	-	-	-	Seccionador fusible	2	2	aR
36	Potencia instalada total en KVA				18,4																									
37	DPMS en KVA para un factor de simultaneidad de				0,80	12,1																								
38	Corriente máxima simultánea de los conductores de la línea de alimentación en A										18,3																			
39	Característica de la línea de alimentación del tablero seccional										4 x 10																			
40	Característica del interruptor general del tablero																		-	-	-	-	seccionador BC	4	50	manual				

UNIVERSIDAD NACIONAL DE LA PAMPA

AULAS Y AUDITORIOS SUBETAPA 2 -  
CENTRO UNIVERSITARIO SANTA ROSA DPTO. CAPITAL

Plano de INST. ELÉCTRICA

TS A6

Escala

Fecha  
abril 2017

Plano N°  
49 de 66

IE12