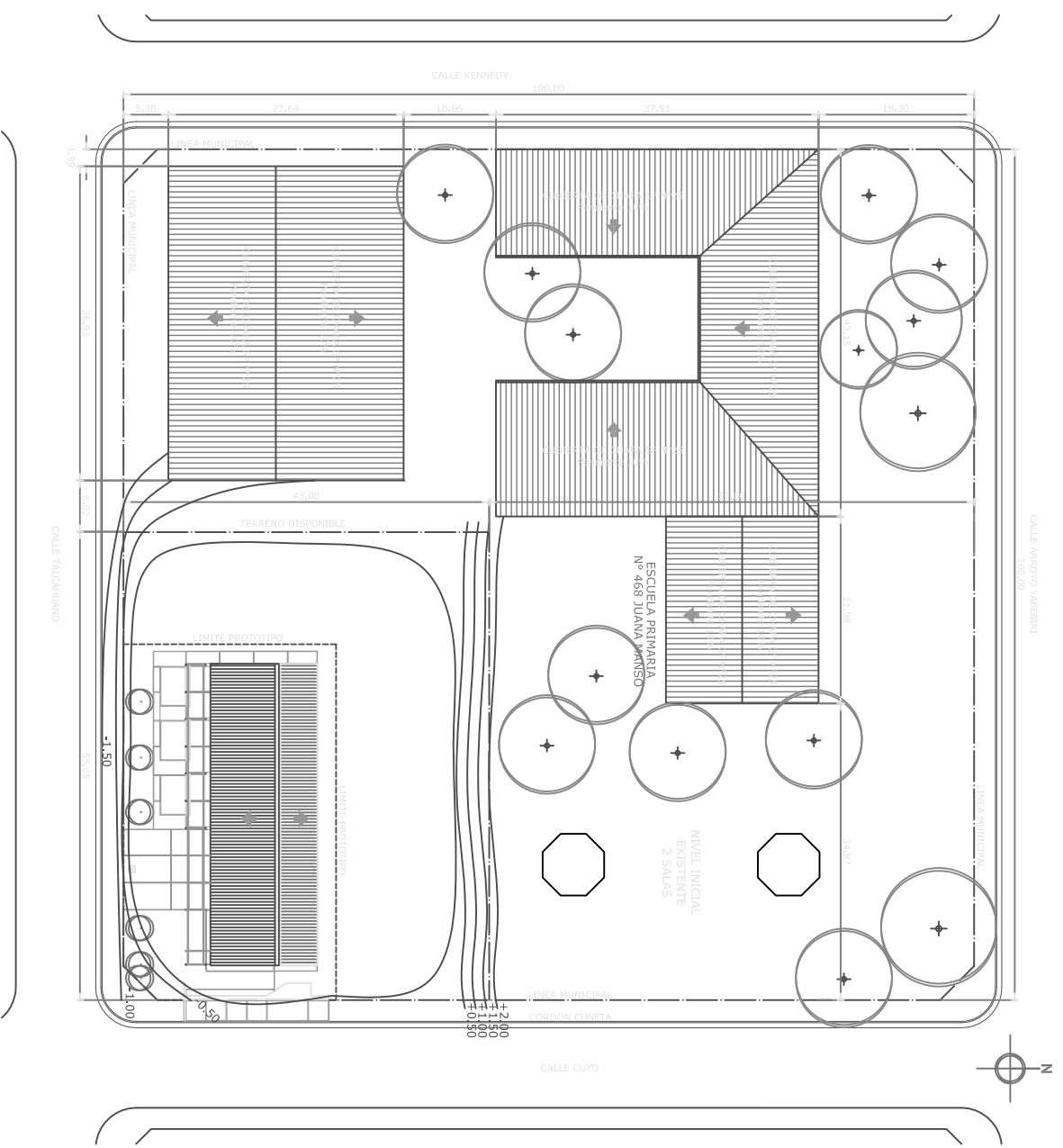


PLANIMETRIA

ESC. 1:500



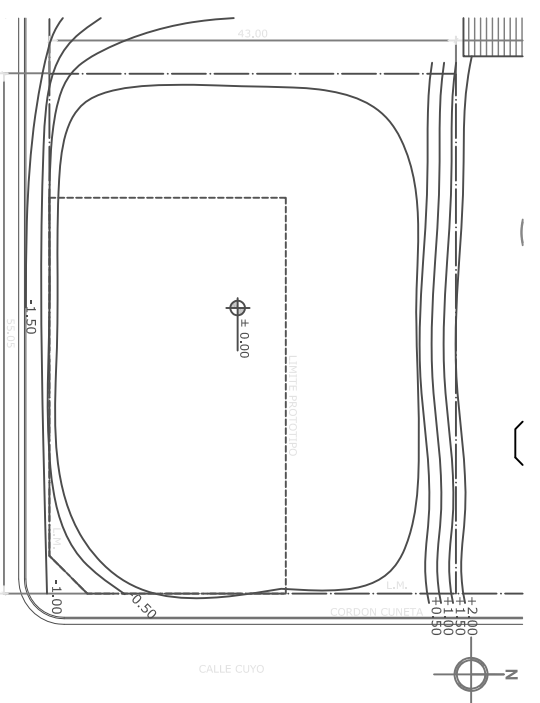
PLANO SATELITAL

LATITUD 26°24' 42.55"S
LONGITUD 54°36' 28.17"O



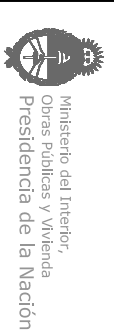
PLANO DE ALTIMETRIA

ESC. 1:500



Programa Nacional de Escuelas

Programa de Desarrollo de Recursos Físicos Educativos - Programa CAF 7908 -

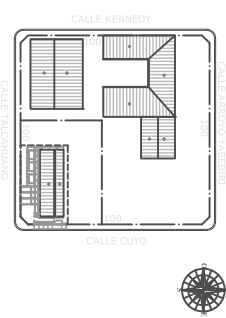


OBRA
NIVEL INICIAL
ESCUELA 468

CUE
540143104

CUI
0000000

LOCALIZACION
DPTO. ELDORADO
MUNICIPIO ELDORADO
PROVINCIA DE MISIONES



NOMBRE
54°36' 28.17" longitud oeste
26°24' 42.55" latitud sur
Escuela 468 - JUANA MANSO

PLANO Nº
A0

PROYECTIVAS
UES II - AREA TECNICA

RESPONSABLE
UES II - AREA TECNICA

ARCHIVO
01-IMPLANTACION 468.dwg

ESCALA
1-500

FECHA
JUNIO 2016

FRMA

MODIFICACIONES
OBSERVACIONES

FECHA
OBSERVACIONES

FECHA
OBSERVACIONES