

# REFERENCIAS

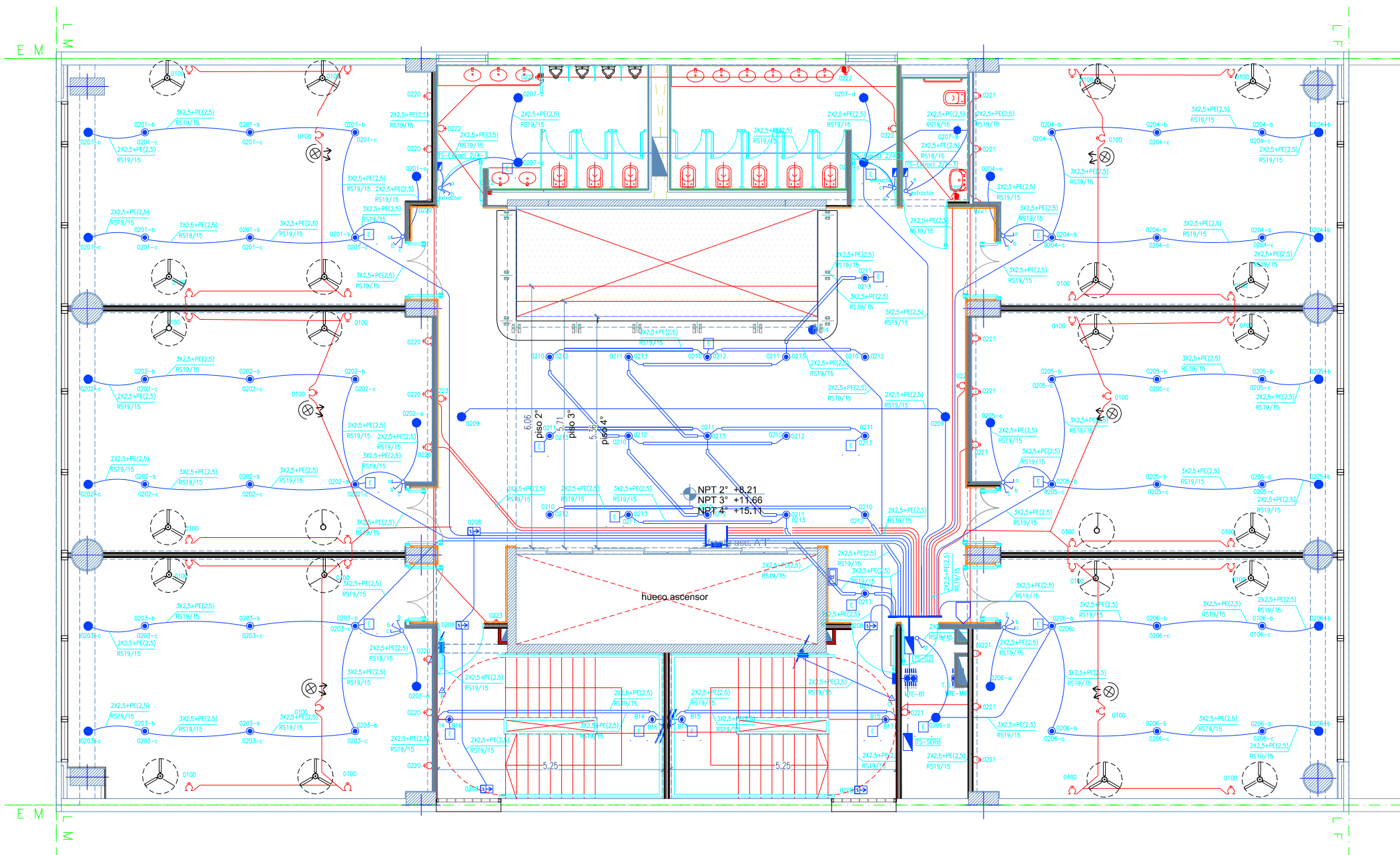
	CENTRO O BOCA DE TECHO, 1 EFECTO ALT.DE MONTAJE=1,80M NPT
	LUMINARIA PROVISTA DE EQUIPO DE ILUMINACIÓN DE EMERGENCIA AUTÓNOMO
	CENTRO O BOCA DE TECHO, 2 O MAS EFECTOS
	BRAZO O BOCA DE PARED, 1 EFECTO ALT.DE MONTAJE=1,80M NPT
	BRAZO O BOCA DE PARED, 2 O MAS EFECTOS ALT.DE MONTAJE=1,80M NPT
	TOMA BIPOLAR TIPO "1" C/PUESTA A TIERRA ALT.DE MONTAJE=0,25M NPT
	TOMA BIPOLAR TIPO "1" C/PAT SOBRE MESA ALT.DE MONTAJE=1,20M NPT
	TOMA BIPOLAR TIPO "2" 20A C/PUESTA A TIERRA ALT.DE MONTAJE=0,25M NPT
	TOMA BIPOLAR TIPO "3" CAPSULADO C/PAT ALT.DE MONTAJE=0,25M NPT
	TOMA TRIPOLAR TIPO "1" C/PUESTA A TIERRA ALT.DE MONTAJE=0,25M NPT
	TOMA TRIPOLAR TIPO "2" CAPSULADO C/PAT ALT.DE MONTAJE=0,25M NPT
	TOMA MULTIPLE TIPO "1" (220V/DATOS) ALT.DE MONTAJE=0,30M NPT
	SEÑALIZADOR AUTÓNOMO PERMANENTE ALT.DE MONTAJE=1,80M NPT
	ARTEFACTO DE LLAMADA LUMINOSA ALT.DE MONTAJE=2,00M NPT
	INTERRUPTOR(Llave) DE 1 EFECTO ALT.DE MONTAJE=1,20M NPT
	INTERRUPTOR(Llave) DE 2 EFECTOS ALT.DE MONTAJE=1,20M NPT
	INTERRUPTOR(Llave) DE 3 EFECTOS ALT.DE MONTAJE=1,20M NPT
	INTERRUPTOR(Llave) DE COMBINACIÓN ALT.DE MONTAJE=1,20M NPT
	INTERRUPTOR(Llave) DE 1 EFECTO Y TOMA ALT.DE MONTAJE=1,20M NPT
	INTERRUPTOR(Llave) DE 2 EFECTOS Y TOMA ALT.DE MONTAJE=1,20M NPT
	ATENUADOR/VARIADOR DE VELOCIDAD ALT.DE MONTAJE=1,20M NPT
	CAJA DE PASE
	PULSADOR 220V ALT.DE MONTAJE=1,20M NPT
	CAMPANILLA ALT.DE MONTAJE=1,80M NPT
	VENTILADOR DE PARED
	MOTOR
	CUADRO DE ENCENDIDOS O EFECTOS ALT.DE MONTAJE=1,80M NPT
	TABLERO SECCIONAL ALT.DE MONTAJE=1,80M NPT
	TABLERO PRINCIPAL
	MONTANTE DE BAJA TENSION MEDIDOR O SISTEMA DE MEDICION DE ACUERDO A ESPECIFICACIONES DE LA EM- PRESA DISTRIBUIDORA.
	CONDUCTO BAJO PISO 3/4 VÍAS
	PERISCOPIO 3/4 VÍAS
	CAJA DE PASE PARA CONDUCTO B/PISO
	PUESTA A TIERRA DE PROTECCIÓN IRAM 2281 PARTE 1161996
	ZOCALO ELECTRICO DE 3 VÍAS
	BANDEJA PORTACABLES(BPC)
	CAJA TOMA MULTIPLE PARA PISO
(N.I.C.)	NO INCLUIR EN COTIZACIÓN

NOTAS (INSTALACIÓN DE BAJA TENSION):

1. LAS CAÑERIAS INDICADAS SERÁN NORMA IRAM U-500-2005 CON UN DIAMETRO EXTERNO MÍNIMO DE 19mm.
2. TODOS LOS CABLES EMBUTIDOS EN CAÑERIAS SERÁN IRAM 2183, CON UNA SECCIÓN MÍNIMA DE 2,5mm<sup>2</sup>. LOS RETORNOS A LLAVES DE EFECTO SERÁN DE 1,5mm<sup>2</sup>.
3. EL CONDUCTOR DE PROTECCIÓN EN CAÑERIAS (PE) SERÁ IRAM 2183 CON AISLACIÓN VERDE/AMARILLA Y CON UNA SECCIÓN MÍNIMA DE 4mm<sup>2</sup>, DE ACUERDO A CÓDIGO DE EDIFICACIÓN (8.10.1.3 d).
4. TODAS LAS CAJAS DE PASE Y DERIVACIÓN CON BORNE-  
RAS SERÁN DEL TIPO SEMIPESADO IRAM U-500 2005 Y DE DIMENSIONES MÍNIMAS 100X100X50mm.

5. LA POSICIÓN DEFINITIVA DE CADA ELEMENTO SERÁ DADA POR LA DIRECCIÓN DE OBRA.
6. LOS CIRCUITOS QUE ALIMENTEN ARTEFACTOS CON EQUI-  
POS AUTÓNOMOS LLEVARÁN UN HILO ADICIONAL PARA  
REFERENCIA DE TENSION.
7. LOS CONDUCTORES ALIMENTADORES DE TABLEROS ELECTRICOS  
SERÁN PROVISTOS SEGÚN SE DESCRIBEN EN LOS CORRESPON-  
DIENTES ESQUEMAS UNIFILARES.

## PLANTA 2ª a 4º PISO



OBRA: UNIVERSIDAD NACIONAL DE TRES DE FEBRERO  
SEDE WENCESLAO TATA 4978

LAMA-SOLER Arquitectos  
Riobamba 1234 6° C - Buenos Aires - Argentina - tel/fax +54-11-4811-1844/6890  
e-mail: estudio@lamasoler.com.ar

INST.ELECTRICA  
BOCAS LUZ-F.M.-TOMAS

PLANTA 2ª a 4º PISO

PLANO

IE-05

ESCALA 1:100  
REV. A  
11/03/2016