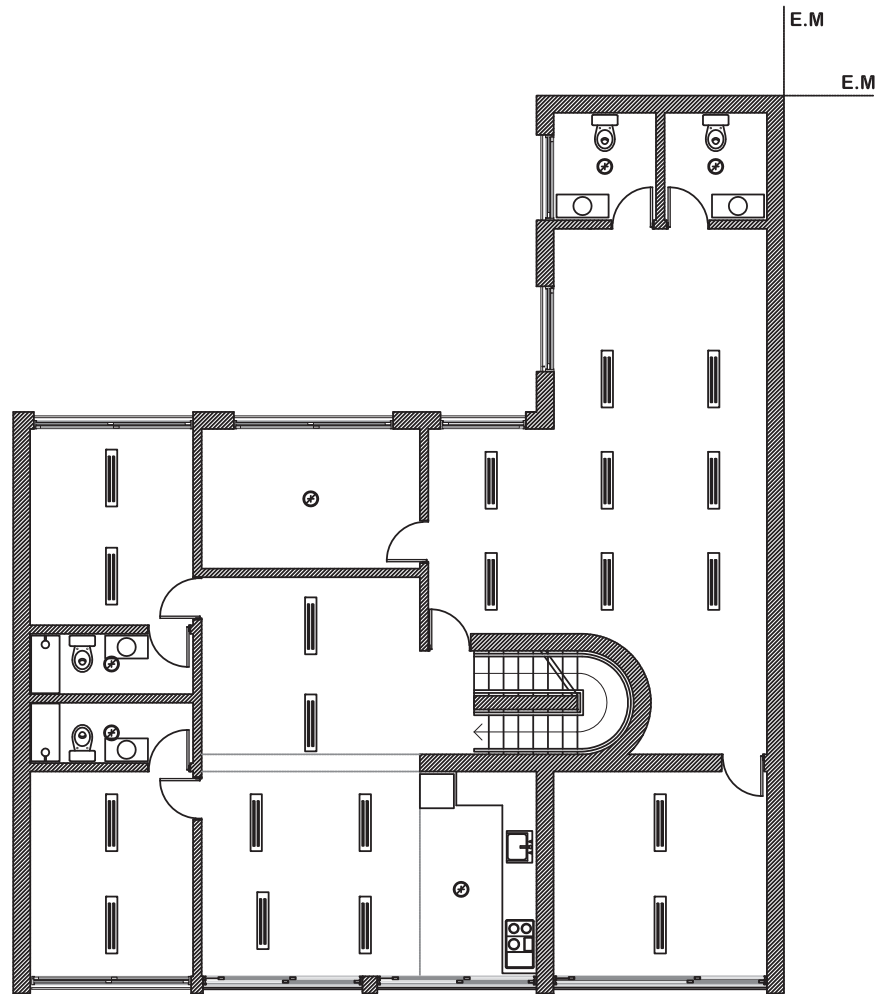




Unidad Sanitaria Miranda Norgreen

PLANTA DE ARQUITECTURA - Primer Piso
esc.: 1:125



FORMATO A4 (210 mm x 297 mm)

Todas las medidas y niveles deberán replantearse en obra. Las que figuran en el plano son indicativas. Documentación para presupuestar. **NO APTA PARA CONSTRUIR**

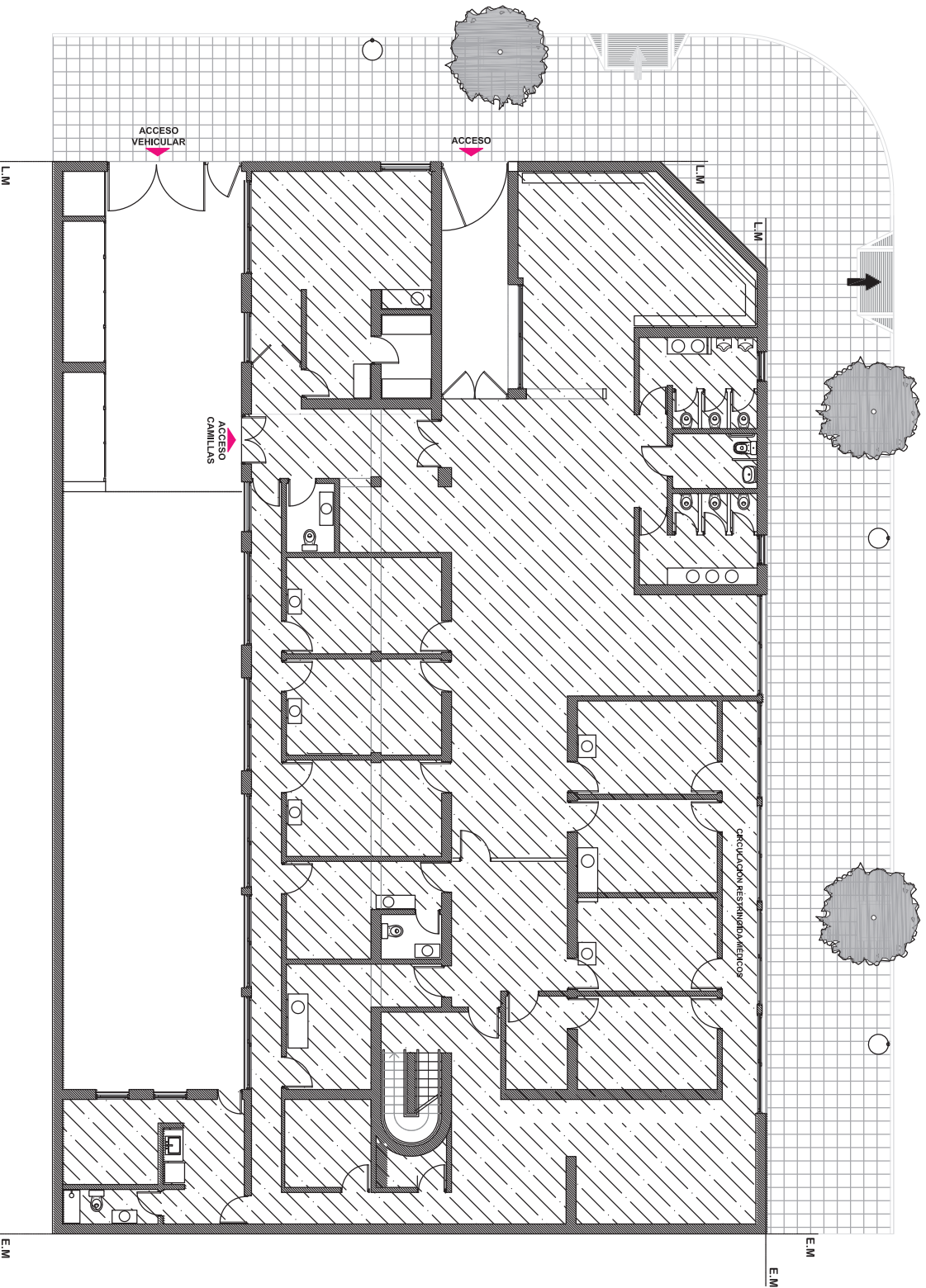
MUNICIPIO DE LANUS
DIRECCION DE OBRAS DE ARQUITECTURA

PLANTA DE ARTEFACTOS ILUMINACIÓN
US Miranda Norgreen

11



Unidad Sanitaria Miranda Norgreen
PLANTA DE CIELORRASOS - Planta Baja
esc.: 1:125



Todas las medidas y niveles deberán replantearse en obra. Las que figuran en el plano son indicativas.
Documentación para presupuestar. NO APTA PARA CONSTRUIR

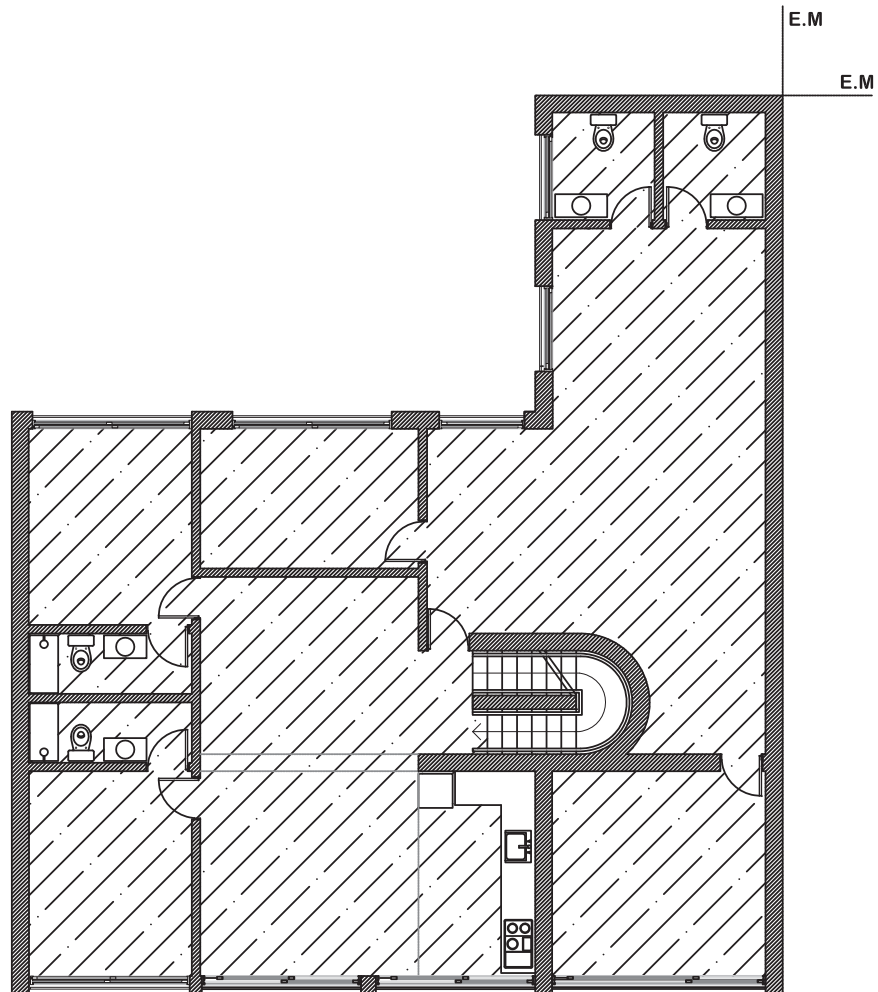
MUNICIPIO DE LANUS
DIRECCION DE OBRAS DE ARQUITECTURA

PLANTA DE CIELORRASOS
US Miranda Norgreen



Unidad Sanitaria Miranda Norgreen

PLANTA DE CIELORRASOS - Primer Piso
esc.: 1:125



FORMATO A4 (210 mm x 297 mm)

Todas las medidas y niveles deberán replantearse en obra. Las que figuran en el plano son indicativas. Documentación para presupuestar. **NO APTA PARA CONSTRUIR**

MUNICIPIO DE LANUS
DIRECCION DE OBRAS DE ARQUITECTURA

PLANTA DE CIELORRASOS
US Miranda Norgreen

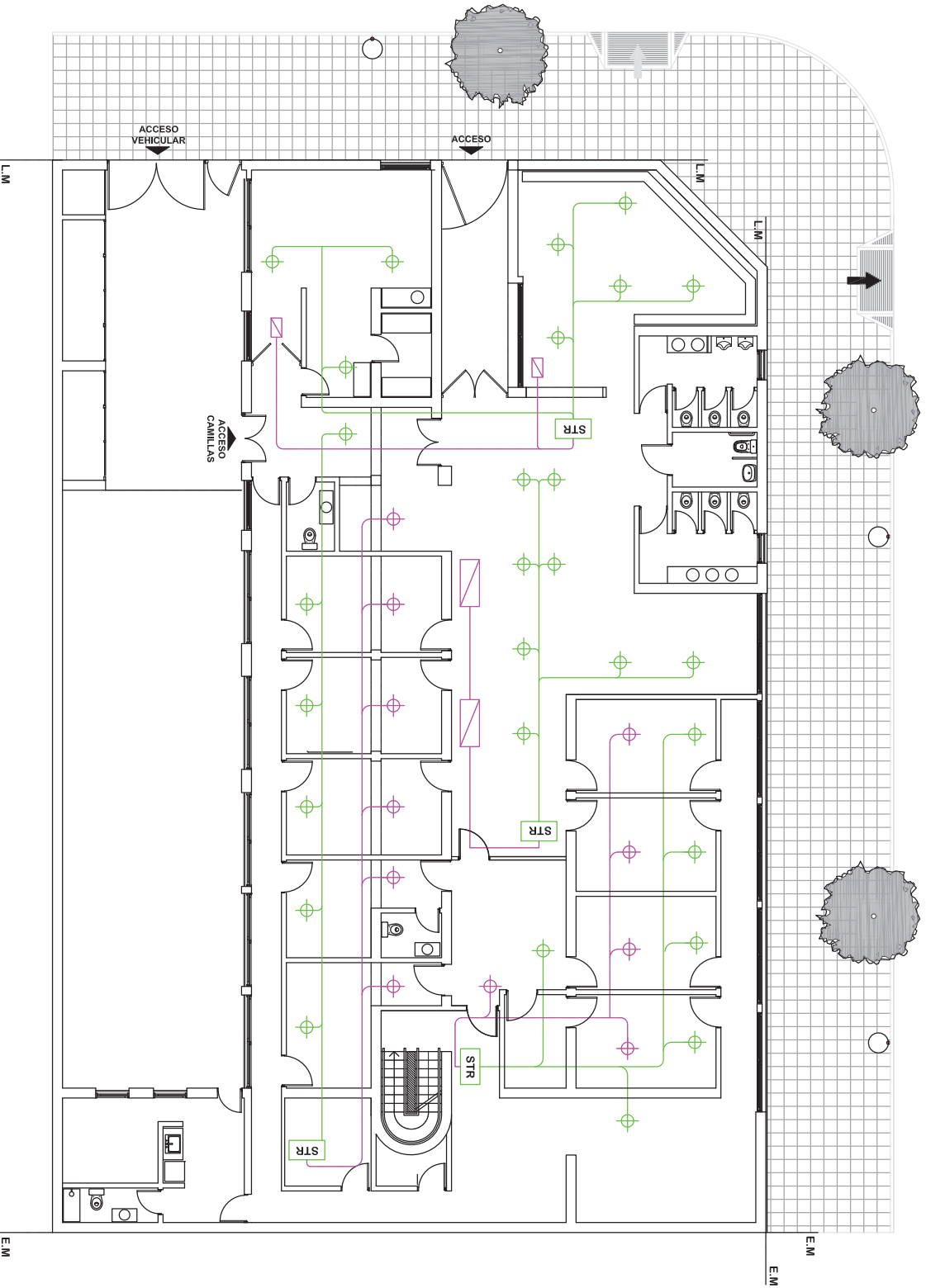
13



Unidad Sanitaria Miranda Norgreen

PLANTA DE A°A° - Planta Baja

esc.: 1:125



Todas las medidas y niveles deberán replantearse en obra. Las que figuran en el plano son indicativas.
Documentación para presupuestar. NO APTA PARA CONSTRUIR

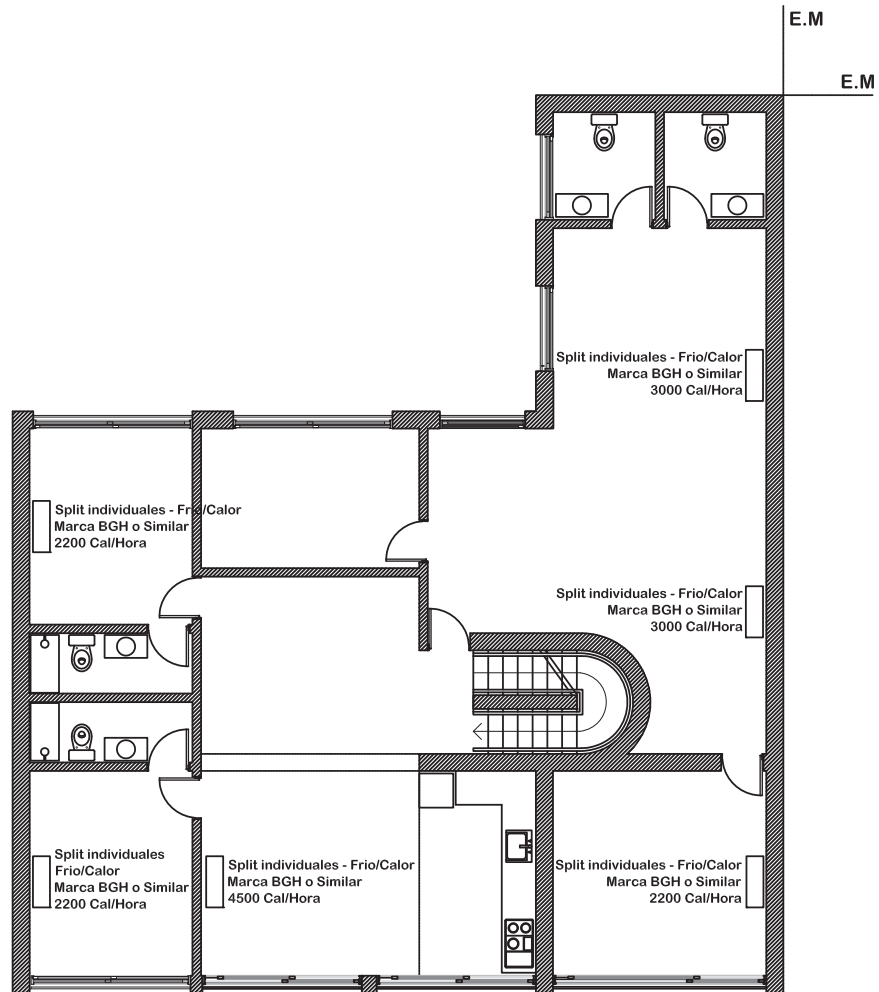
MUNICIPIO DE LANUS
DIRECCION DE OBRAS DE ARQUITECTURA

PLANTA DE A°A°
US Miranda Norgreen



Unidad Sanitaria Miranda Norgreen

PLANTA DE A°A° - Primer Piso
esc.: 1:125



FORMATO A4 (210 mm x 297 mm)

Todas las medidas y niveles deberán replantearse en obra. Las que figuran en el plano son indicativas. Documentación para presupuestar. **NO APTA PARA CONSTRUIR**

MUNICIPIO DE LANÚS
DIRECCION DE OBRAS DE ARQUITECTURA

PLANTA DE A°A°
US Miranda Norgreen

15



Unidad Sanitaria Miranda Norgreen

PLANILLA DE CARPINTERIAS - PUERTAS

esc.: 1:50

CUBICULO BAÑOS

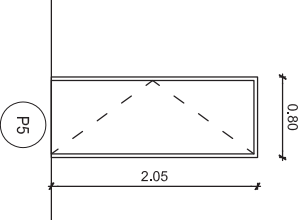
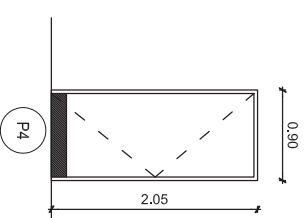
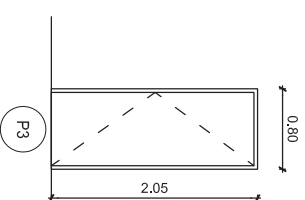
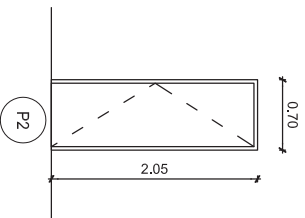
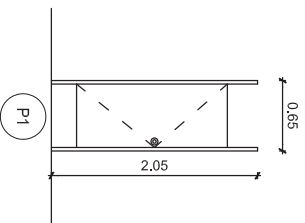
DEPOSITO, BAÑOS, HABITACIONES

CIRCULACION, BAÑO, ENFERMERIA, FARMACIA

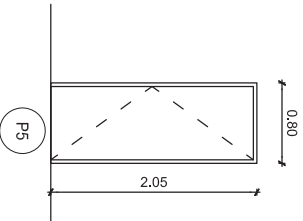
CONSULTORIO, ACCESO A CONSULTORIO

ACCESO SECTOR CHOFERES

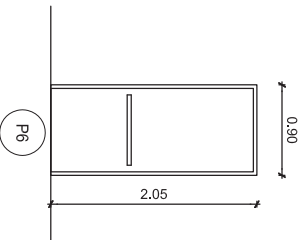
B



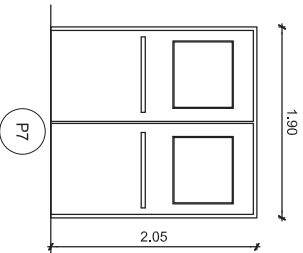
ACCESO SECTOR CHOFERES



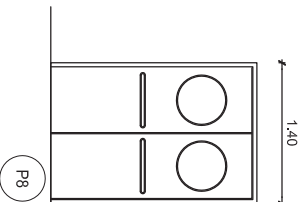
BANO DISCAPACITADOS



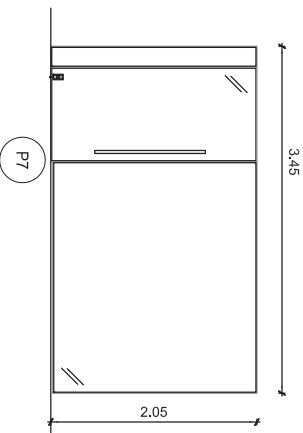
ACCESO PEATONAL



PUERTA EXTERIOR



PANEL DIVISORIO CON GUARDIA



Todas las medidas y niveles deberán replantearse en obra. Las que figuran en el plano son indicativas. Documentación para presupuestar. NO APTA PARA CONSTRUIR

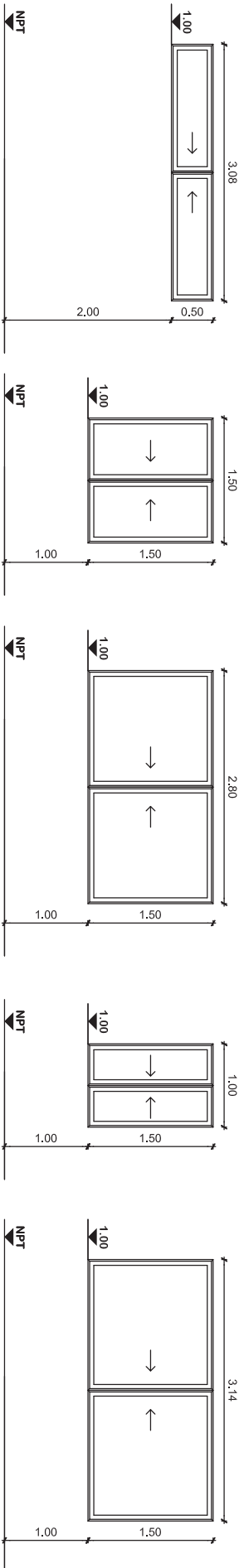


Unidad Sanitaria Miranda Norgreen

PLANILLA DE CARPINTERÍAS - VENTANAS

esc.: 1:50

VENTANAS ALUMINIO ANODIZADO BLANCO,
LINEA MODENA.
VIDRIO LAMINADO 3+3 mm
CON PREAMARCO INCLUIDO.
CON MOSQUITERO



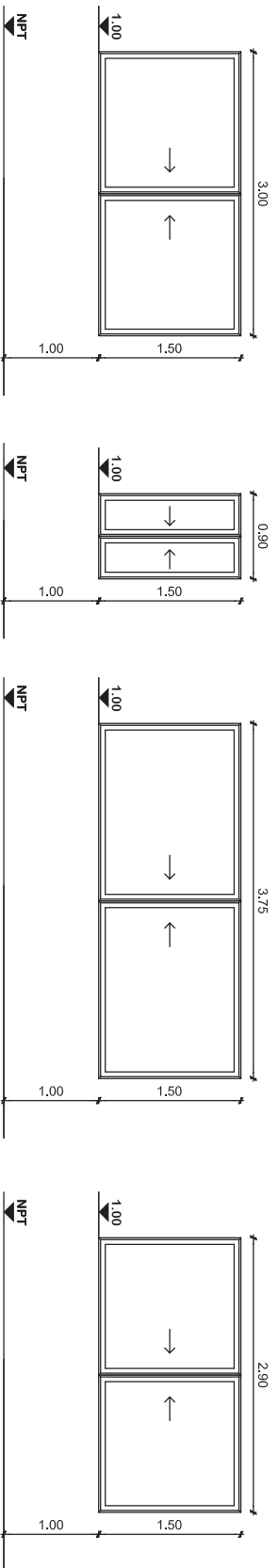
Tipo Corrediza - Cantidad: 2
V1
3.08

Tipo Corrediza - Cantidad: 6
V2
1.50

Tipo Corrediza - Cantidad: 11
V3
2.80

Tipo Corrediza - Cantidad: 2
V4
1.00

Tipo Corrediza - Cantidad: 1
V5
3.14



Tipo Corrediza - Cantidad: 2
V6
3.00

Tipo Corrediza - Cantidad: 2
V7
0.90

Tipo Corrediza - Cantidad: 1
V8
3.75

Tipo Corrediza - Cantidad: 3
V9
3.00

Todas las medidas y niveles deberán replantearse en obra. Las que figuran en el plano son indicativas.
Documentación para presupuestar. **NO APTA PARA CONSTRUIR**



Unidad Sanitaria Miranda Norgreen

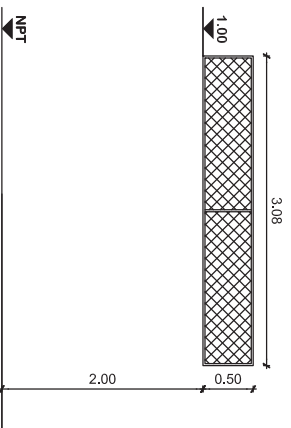
PLANILLA DE HERRERIAS

esc.: 1:50



HERRERIA. PAÑO FUJO

CANTIDAD : 2

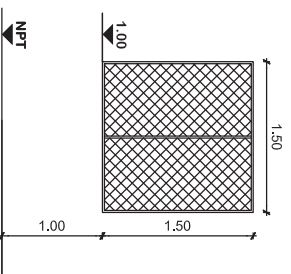


Especificaciones:
Marco de hierro ángulo de 1 y 1/2 x 3/16, con planchuela de amure.
Paño con hoja de metal desplegado pesado de 19 kg/m2 tipo Shulman Cód 27189 o similar.



HERRERIA. PAÑO FUJO

CANTIDAD : 6

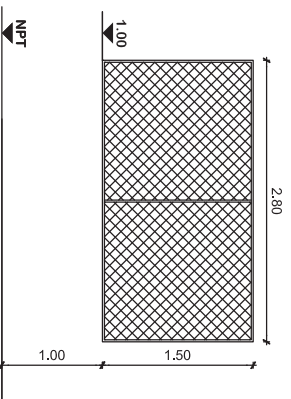


Especificaciones:
Marco de hierro ángulo de 1 y 1/2 x 3/16, con planchuela de amure.
Paño con hoja de metal desplegado pesado de 19 kg/m2 tipo Shulman Cód 27189 o similar.



HERRERIA. PAÑO FUJO

CANTIDAD : 11

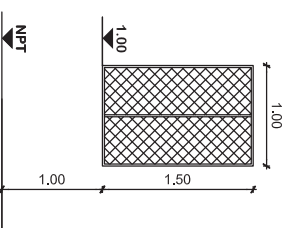


Especificaciones:
Marco de hierro ángulo de 1 y 1/2 x 3/16, con planchuela de amure.
Paño con hoja de metal desplegado pesado de 19 kg/m2 tipo Shulman Cód 27189 o similar.



HERRERIA. PAÑO FUJO

CANTIDAD : 2

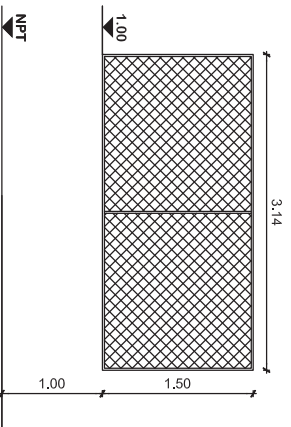


Especificaciones:
Marco de hierro ángulo de 1 y 1/2 x 3/16, con planchuela de amure.
Paño con hoja de metal desplegado pesado de 19 kg/m2 tipo Shulman Cód 27189 o similar.



HERRERIA. PAÑO FUJO

CANTIDAD : 1

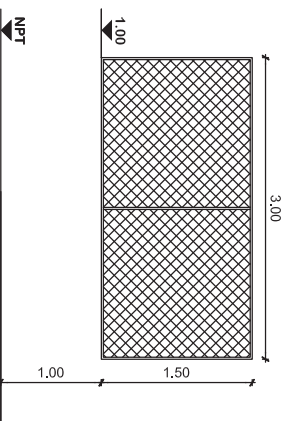


Especificaciones:
Marco de hierro ángulo de 1 y 1/2 x 3/16, con planchuela de amure.
Paño con hoja de metal desplegado pesado de 19 kg/m2 tipo Shulman Cód 27189 o similar.



HERRERIA. PAÑO FUJO

CANTIDAD : 2

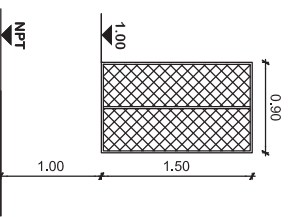


Especificaciones:
Marco de hierro ángulo de 1 y 1/2 x 3/16, con planchuela de amure.
Paño con hoja de metal desplegado pesado de 19 kg/m2 tipo Shulman Cód 27189 o similar.



HERRERIA. PAÑO FUJO

CANTIDAD : 2

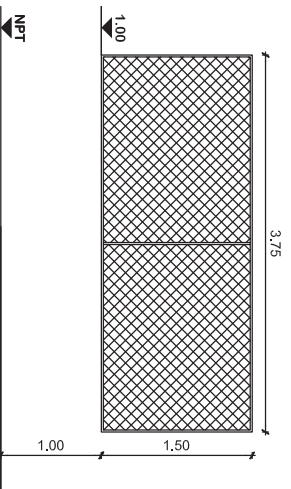


Especificaciones:
Marco de hierro ángulo de 1 y 1/2 x 3/16, con planchuela de amure.
Paño con hoja de metal desplegado pesado de 19 kg/m2 tipo Shulman Cód 27189 o similar.



HERRERIA. PAÑO FUJO

CANTIDAD : 1

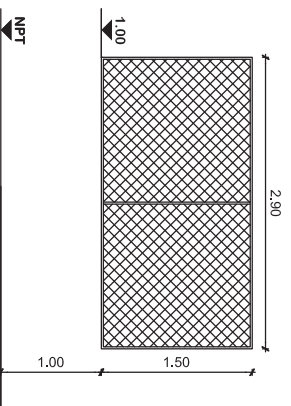


Especificaciones:
Marco de hierro ángulo de 1 y 1/2 x 3/16, con planchuela de amure.
Paño con hoja de metal desplegado pesado de 19 kg/m2 tipo Shulman Cód 27189 o similar.



HERRERIA. PAÑO FUJO

CANTIDAD : 3



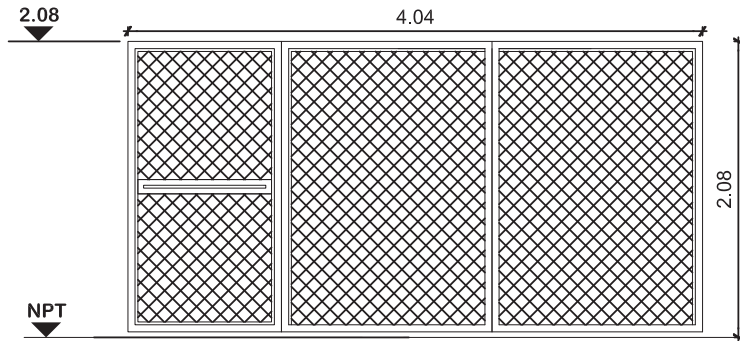
Especificaciones:
Marco de hierro ángulo de 1 y 1/2 x 3/16, con planchuela de amure.
Paño con hoja de metal desplegado pesado de 19 kg/m2 tipo Shulman Cód 27189 o similar.



Unidad Sanitaria Miranda Norgreen

PLANILLA DE HERRERÍAS

esc.: 1:50



Especificaciones:

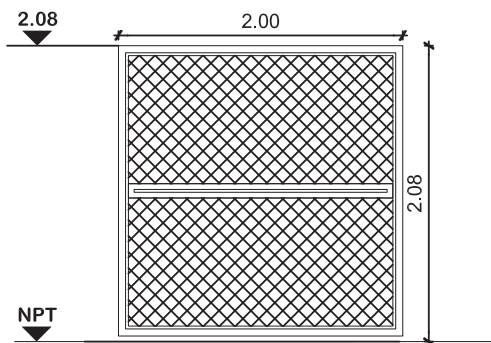
Marco de hierro ángulo de 1 y 1/2 x 3/16, con planchuela de amure.

Paño con hoja de malla electrosoldada módulo 7,5 x 7,5 cm galvanizado en paneles. Bisagras de hierro reforzadas, manijón largo exterior y balancín interior, y bocallave bronce platil. Cerradura de seguridad tipo "Trabex", o calidad equivalente.



HERRERIA. PORTON DE ABRIR

CANTIDAD : 1
ACCESO A COMEDOR



Especificaciones:

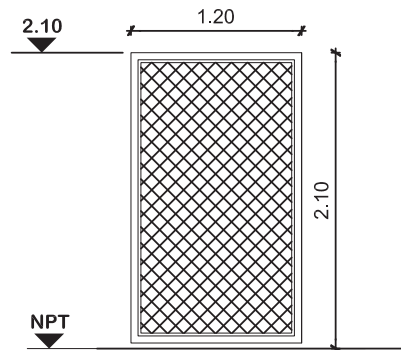
Marco de hierro ángulo de 1 y 1/2 x 3/16, con planchuela de amure.

Paño con hoja de malla electrosoldada módulo 7,5 x 7,5 cm galvanizado en paneles. Bisagras de hierro reforzadas, manijón largo exterior y balancín interior, y bocallave bronce platil. Cerradura de seguridad tipo "Trabex", o calidad equivalente.



HERRERIA. GABINETE MÓDULO

CANTIDAD : 1
GABINETE



Especificaciones:

Marco de hierro ángulo de 1 y 1/2 x 3/16, con planchuela de amure.

Paño con hoja de malla electrosoldada módulo 7,5 x 7,5 cm galvanizado en paneles. Bisagras de hierro reforzadas, manijón largo exterior y balancín interior, y bocallave bronce platil. Cerradura de seguridad tipo "Trabex", o calidad equivalente.

FORMATO A4 (210 mm x 297 mm)

Todas las medidas y niveles deberán replantearse en obra. Las que figuran en el plano son indicativas. Documentación para presupuestar. NO APTA PARA CONSTRUIR

MUNICIPIO DE LANÚS
DIRECCION DE OBRAS DE ARQUITECTURA

PLANILLA DE HERRERÍAS
US Miranda Norgreen

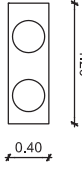

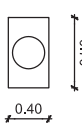
19



Unidad Sanitaria Miranda Norgreen

PLANILLA DE MESADAS

esc.: 1:50

M1		M2		M3																									
MESADA GRANITICA		MESADA GRANITICA		MESADA GRANITICA																									
LONGITUD	1.20m	LONGITUD	2.70m	LONGITUD	0.70m																								
ANCHO	0.40m	ANCHO	0.40m	ANCHO	0.40m																								
ESPESOR	0.02m	ESPESOR	0.02m	ESPESOR	0.02m																								
CANTIDAD	1	CANTIDAD	1	CANTIDAD	2																								
																													
<table border="1"> <tr><th colspan="2">COMPONENTES</th></tr> <tr><td>TIPO</td><td>MESADA GRANITICA Gris MARR</td></tr> <tr><td>UBICACION</td><td>BANOS PARA PERSONAS HOMBRES</td></tr> <tr><td>OPSERVACIONES</td><td>PARA SER COLOCADO A PARTIR DE LOS 0.70M CON ZONULO SUPERFISUAL (h=10cm) Y ZONULO MANUAL (h=25cm)</td></tr> </table>		COMPONENTES		TIPO	MESADA GRANITICA Gris MARR	UBICACION	BANOS PARA PERSONAS HOMBRES	OPSERVACIONES	PARA SER COLOCADO A PARTIR DE LOS 0.70M CON ZONULO SUPERFISUAL (h=10cm) Y ZONULO MANUAL (h=25cm)	<table border="1"> <tr><th colspan="2">COMPONENTES</th></tr> <tr><td>TIPO</td><td>MESADA GRANITICA Gris MARR</td></tr> <tr><td>UBICACION</td><td>BANOS PARA PERSONAS MUJERES</td></tr> <tr><td>OPSERVACIONES</td><td>PARA SER COLOCADO A PARTIR DE LOS 0.70M CON ZONULO SUPERFISUAL (h=10cm) Y ZONULO MANUAL (h=25cm)</td></tr> </table>		COMPONENTES		TIPO	MESADA GRANITICA Gris MARR	UBICACION	BANOS PARA PERSONAS MUJERES	OPSERVACIONES	PARA SER COLOCADO A PARTIR DE LOS 0.70M CON ZONULO SUPERFISUAL (h=10cm) Y ZONULO MANUAL (h=25cm)	<table border="1"> <tr><th colspan="2">COMPONENTES</th></tr> <tr><td>TIPO</td><td>MESADA GRANITICA ROSA DE SAUTO</td></tr> <tr><td>UBICACION</td><td>CONSULTORIO GINECOLOGIA</td></tr> <tr><td>OPSERVACIONES</td><td>PARA SER COLOCADO A PARTIR DE LOS 0.70M CON ZONULO SUPERFISUAL (h=10cm) Y ZONULO MANUAL (h=25cm)</td></tr> </table>		COMPONENTES		TIPO	MESADA GRANITICA ROSA DE SAUTO	UBICACION	CONSULTORIO GINECOLOGIA	OPSERVACIONES	PARA SER COLOCADO A PARTIR DE LOS 0.70M CON ZONULO SUPERFISUAL (h=10cm) Y ZONULO MANUAL (h=25cm)
COMPONENTES																													
TIPO	MESADA GRANITICA Gris MARR																												
UBICACION	BANOS PARA PERSONAS HOMBRES																												
OPSERVACIONES	PARA SER COLOCADO A PARTIR DE LOS 0.70M CON ZONULO SUPERFISUAL (h=10cm) Y ZONULO MANUAL (h=25cm)																												
COMPONENTES																													
TIPO	MESADA GRANITICA Gris MARR																												
UBICACION	BANOS PARA PERSONAS MUJERES																												
OPSERVACIONES	PARA SER COLOCADO A PARTIR DE LOS 0.70M CON ZONULO SUPERFISUAL (h=10cm) Y ZONULO MANUAL (h=25cm)																												
COMPONENTES																													
TIPO	MESADA GRANITICA ROSA DE SAUTO																												
UBICACION	CONSULTORIO GINECOLOGIA																												
OPSERVACIONES	PARA SER COLOCADO A PARTIR DE LOS 0.70M CON ZONULO SUPERFISUAL (h=10cm) Y ZONULO MANUAL (h=25cm)																												
<table border="1"> <tr><th colspan="2">COMPONENTES</th></tr> <tr><td>TIPO</td><td>MESADA GRANITICA Gris MARR</td></tr> <tr><td>UBICACION</td><td>BANOS PARA PERSONAS HOMBRES BANOS PARA PERSONAS MUJERES BANOS PARA MEDICOS HOMBRES BANOS PARA MEDICOS MUJERES</td></tr> <tr><td>OPSERVACIONES</td><td>PARA SER COLOCADO A PARTIR DE LOS 0.70M CON ZONULO SUPERFISUAL (h=10cm) Y ZONULO MANUAL (h=25cm)</td></tr> </table>		COMPONENTES		TIPO	MESADA GRANITICA Gris MARR	UBICACION	BANOS PARA PERSONAS HOMBRES BANOS PARA PERSONAS MUJERES BANOS PARA MEDICOS HOMBRES BANOS PARA MEDICOS MUJERES	OPSERVACIONES	PARA SER COLOCADO A PARTIR DE LOS 0.70M CON ZONULO SUPERFISUAL (h=10cm) Y ZONULO MANUAL (h=25cm)	<table border="1"> <tr><th colspan="2">COMPONENTES</th></tr> <tr><td>TIPO</td><td>MESADA GRANITICA ROSA DE SAUTO</td></tr> <tr><td>UBICACION</td><td>CONSULTORIO GINECOLOGIA</td></tr> <tr><td>OPSERVACIONES</td><td>PARA SER COLOCADO A PARTIR DE LOS 0.70M CON ZONULO SUPERFISUAL (h=10cm) Y ZONULO MANUAL (h=25cm)</td></tr> </table>		COMPONENTES		TIPO	MESADA GRANITICA ROSA DE SAUTO	UBICACION	CONSULTORIO GINECOLOGIA	OPSERVACIONES	PARA SER COLOCADO A PARTIR DE LOS 0.70M CON ZONULO SUPERFISUAL (h=10cm) Y ZONULO MANUAL (h=25cm)	<table border="1"> <tr><th colspan="2">COMPONENTES</th></tr> <tr><td>TIPO</td><td>MESADA GRANITICA ROSA DE SAUTO</td></tr> <tr><td>UBICACION</td><td>BANOS MUJERES ADMINISTRACION</td></tr> <tr><td>OPSERVACIONES</td><td>PARA SER COLOCADO A PARTIR DE LOS 0.70M CON ZONULO SUPERFISUAL (h=10cm) Y ZONULO MANUAL (h=25cm)</td></tr> </table>		COMPONENTES		TIPO	MESADA GRANITICA ROSA DE SAUTO	UBICACION	BANOS MUJERES ADMINISTRACION	OPSERVACIONES	PARA SER COLOCADO A PARTIR DE LOS 0.70M CON ZONULO SUPERFISUAL (h=10cm) Y ZONULO MANUAL (h=25cm)
COMPONENTES																													
TIPO	MESADA GRANITICA Gris MARR																												
UBICACION	BANOS PARA PERSONAS HOMBRES BANOS PARA PERSONAS MUJERES BANOS PARA MEDICOS HOMBRES BANOS PARA MEDICOS MUJERES																												
OPSERVACIONES	PARA SER COLOCADO A PARTIR DE LOS 0.70M CON ZONULO SUPERFISUAL (h=10cm) Y ZONULO MANUAL (h=25cm)																												
COMPONENTES																													
TIPO	MESADA GRANITICA ROSA DE SAUTO																												
UBICACION	CONSULTORIO GINECOLOGIA																												
OPSERVACIONES	PARA SER COLOCADO A PARTIR DE LOS 0.70M CON ZONULO SUPERFISUAL (h=10cm) Y ZONULO MANUAL (h=25cm)																												
COMPONENTES																													
TIPO	MESADA GRANITICA ROSA DE SAUTO																												
UBICACION	BANOS MUJERES ADMINISTRACION																												
OPSERVACIONES	PARA SER COLOCADO A PARTIR DE LOS 0.70M CON ZONULO SUPERFISUAL (h=10cm) Y ZONULO MANUAL (h=25cm)																												
<table border="1"> <tr><th colspan="2">COMPONENTES</th></tr> <tr><td>TIPO</td><td>MESADA GRANITICA Gris MARR</td></tr> <tr><td>UBICACION</td><td>BANOS PARA PERSONAS HOMBRES BANOS PARA PERSONAS MUJERES BANOS PARA MEDICOS HOMBRES BANOS PARA MEDICOS MUJERES</td></tr> <tr><td>OPSERVACIONES</td><td>PARA SER COLOCADO A PARTIR DE LOS 0.70M CON ZONULO SUPERFISUAL (h=10cm) Y ZONULO MANUAL (h=25cm)</td></tr> </table>		COMPONENTES		TIPO	MESADA GRANITICA Gris MARR	UBICACION	BANOS PARA PERSONAS HOMBRES BANOS PARA PERSONAS MUJERES BANOS PARA MEDICOS HOMBRES BANOS PARA MEDICOS MUJERES	OPSERVACIONES	PARA SER COLOCADO A PARTIR DE LOS 0.70M CON ZONULO SUPERFISUAL (h=10cm) Y ZONULO MANUAL (h=25cm)	<table border="1"> <tr><th colspan="2">COMPONENTES</th></tr> <tr><td>TIPO</td><td>MESADA GRANITICA ROSA DE SAUTO</td></tr> <tr><td>UBICACION</td><td>CONSULTORIO GINECOLOGIA</td></tr> <tr><td>OPSERVACIONES</td><td>PARA SER COLOCADO A PARTIR DE LOS 0.70M CON ZONULO SUPERFISUAL (h=10cm) Y ZONULO MANUAL (h=25cm)</td></tr> </table>		COMPONENTES		TIPO	MESADA GRANITICA ROSA DE SAUTO	UBICACION	CONSULTORIO GINECOLOGIA	OPSERVACIONES	PARA SER COLOCADO A PARTIR DE LOS 0.70M CON ZONULO SUPERFISUAL (h=10cm) Y ZONULO MANUAL (h=25cm)	<table border="1"> <tr><th colspan="2">COMPONENTES</th></tr> <tr><td>TIPO</td><td>MESADA GRANITICA ROSA DE SAUTO</td></tr> <tr><td>UBICACION</td><td>BANOS MUJERES ADMINISTRACION</td></tr> <tr><td>OPSERVACIONES</td><td>PARA SER COLOCADO A PARTIR DE LOS 0.70M CON ZONULO SUPERFISUAL (h=10cm) Y ZONULO MANUAL (h=25cm)</td></tr> </table>		COMPONENTES		TIPO	MESADA GRANITICA ROSA DE SAUTO	UBICACION	BANOS MUJERES ADMINISTRACION	OPSERVACIONES	PARA SER COLOCADO A PARTIR DE LOS 0.70M CON ZONULO SUPERFISUAL (h=10cm) Y ZONULO MANUAL (h=25cm)
COMPONENTES																													
TIPO	MESADA GRANITICA Gris MARR																												
UBICACION	BANOS PARA PERSONAS HOMBRES BANOS PARA PERSONAS MUJERES BANOS PARA MEDICOS HOMBRES BANOS PARA MEDICOS MUJERES																												
OPSERVACIONES	PARA SER COLOCADO A PARTIR DE LOS 0.70M CON ZONULO SUPERFISUAL (h=10cm) Y ZONULO MANUAL (h=25cm)																												
COMPONENTES																													
TIPO	MESADA GRANITICA ROSA DE SAUTO																												
UBICACION	CONSULTORIO GINECOLOGIA																												
OPSERVACIONES	PARA SER COLOCADO A PARTIR DE LOS 0.70M CON ZONULO SUPERFISUAL (h=10cm) Y ZONULO MANUAL (h=25cm)																												
COMPONENTES																													
TIPO	MESADA GRANITICA ROSA DE SAUTO																												
UBICACION	BANOS MUJERES ADMINISTRACION																												
OPSERVACIONES	PARA SER COLOCADO A PARTIR DE LOS 0.70M CON ZONULO SUPERFISUAL (h=10cm) Y ZONULO MANUAL (h=25cm)																												
<table border="1"> <tr><th colspan="2">COMPONENTES</th></tr> <tr><td>TIPO</td><td>MESADA GRANITICA Gris MARR</td></tr> <tr><td>UBICACION</td><td>BANOS PARA PERSONAS HOMBRES BANOS PARA PERSONAS MUJERES BANOS PARA MEDICOS HOMBRES BANOS PARA MEDICOS MUJERES</td></tr> <tr><td>OPSERVACIONES</td><td>PARA SER COLOCADO A PARTIR DE LOS 0.70M CON ZONULO SUPERFISUAL (h=10cm) Y ZONULO MANUAL (h=25cm)</td></tr> </table>		COMPONENTES		TIPO	MESADA GRANITICA Gris MARR	UBICACION	BANOS PARA PERSONAS HOMBRES BANOS PARA PERSONAS MUJERES BANOS PARA MEDICOS HOMBRES BANOS PARA MEDICOS MUJERES	OPSERVACIONES	PARA SER COLOCADO A PARTIR DE LOS 0.70M CON ZONULO SUPERFISUAL (h=10cm) Y ZONULO MANUAL (h=25cm)	<table border="1"> <tr><th colspan="2">COMPONENTES</th></tr> <tr><td>TIPO</td><td>MESADA GRANITICA ROSA DE SAUTO</td></tr> <tr><td>UBICACION</td><td>CONSULTORIO GINECOLOGIA</td></tr> <tr><td>OPSERVACIONES</td><td>PARA SER COLOCADO A PARTIR DE LOS 0.70M CON ZONULO SUPERFISUAL (h=10cm) Y ZONULO MANUAL (h=25cm)</td></tr> </table>		COMPONENTES		TIPO	MESADA GRANITICA ROSA DE SAUTO	UBICACION	CONSULTORIO GINECOLOGIA	OPSERVACIONES	PARA SER COLOCADO A PARTIR DE LOS 0.70M CON ZONULO SUPERFISUAL (h=10cm) Y ZONULO MANUAL (h=25cm)	<table border="1"> <tr><th colspan="2">COMPONENTES</th></tr> <tr><td>TIPO</td><td>MESADA GRANITICA ROSA DE SAUTO</td></tr> <tr><td>UBICACION</td><td>BANOS MUJERES ADMINISTRACION</td></tr> <tr><td>OPSERVACIONES</td><td>PARA SER COLOCADO A PARTIR DE LOS 0.70M CON ZONULO SUPERFISUAL (h=10cm) Y ZONULO MANUAL (h=25cm)</td></tr> </table>		COMPONENTES		TIPO	MESADA GRANITICA ROSA DE SAUTO	UBICACION	BANOS MUJERES ADMINISTRACION	OPSERVACIONES	PARA SER COLOCADO A PARTIR DE LOS 0.70M CON ZONULO SUPERFISUAL (h=10cm) Y ZONULO MANUAL (h=25cm)
COMPONENTES																													
TIPO	MESADA GRANITICA Gris MARR																												
UBICACION	BANOS PARA PERSONAS HOMBRES BANOS PARA PERSONAS MUJERES BANOS PARA MEDICOS HOMBRES BANOS PARA MEDICOS MUJERES																												
OPSERVACIONES	PARA SER COLOCADO A PARTIR DE LOS 0.70M CON ZONULO SUPERFISUAL (h=10cm) Y ZONULO MANUAL (h=25cm)																												
COMPONENTES																													
TIPO	MESADA GRANITICA ROSA DE SAUTO																												
UBICACION	CONSULTORIO GINECOLOGIA																												
OPSERVACIONES	PARA SER COLOCADO A PARTIR DE LOS 0.70M CON ZONULO SUPERFISUAL (h=10cm) Y ZONULO MANUAL (h=25cm)																												
COMPONENTES																													
TIPO	MESADA GRANITICA ROSA DE SAUTO																												
UBICACION	BANOS MUJERES ADMINISTRACION																												
OPSERVACIONES	PARA SER COLOCADO A PARTIR DE LOS 0.70M CON ZONULO SUPERFISUAL (h=10cm) Y ZONULO MANUAL (h=25cm)																												
<table border="1"> <tr><th colspan="2">COMPONENTES</th></tr> <tr><td>TIPO</td><td>MESADA GRANITICA Gris MARR</td></tr> <tr><td>UBICACION</td><td>BANOS PARA PERSONAS HOMBRES BANOS PARA PERSONAS MUJERES BANOS PARA MEDICOS HOMBRES BANOS PARA MEDICOS MUJERES</td></tr> <tr><td>OPSERVACIONES</td><td>PARA SER COLOCADO A PARTIR DE LOS 0.70M CON ZONULO SUPERFISUAL (h=10cm) Y ZONULO MANUAL (h=25cm)</td></tr> </table>		COMPONENTES		TIPO	MESADA GRANITICA Gris MARR	UBICACION	BANOS PARA PERSONAS HOMBRES BANOS PARA PERSONAS MUJERES BANOS PARA MEDICOS HOMBRES BANOS PARA MEDICOS MUJERES	OPSERVACIONES	PARA SER COLOCADO A PARTIR DE LOS 0.70M CON ZONULO SUPERFISUAL (h=10cm) Y ZONULO MANUAL (h=25cm)	<table border="1"> <tr><th colspan="2">COMPONENTES</th></tr> <tr><td>TIPO</td><td>MESADA GRANITICA ROSA DE SAUTO</td></tr> <tr><td>UBICACION</td><td>CONSULTORIO GINECOLOGIA</td></tr> <tr><td>OPSERVACIONES</td><td>PARA SER COLOCADO A PARTIR DE LOS 0.70M CON ZONULO SUPERFISUAL (h=10cm) Y ZONULO MANUAL (h=25cm)</td></tr> </table>		COMPONENTES		TIPO	MESADA GRANITICA ROSA DE SAUTO	UBICACION	CONSULTORIO GINECOLOGIA	OPSERVACIONES	PARA SER COLOCADO A PARTIR DE LOS 0.70M CON ZONULO SUPERFISUAL (h=10cm) Y ZONULO MANUAL (h=25cm)	<table border="1"> <tr><th colspan="2">COMPONENTES</th></tr> <tr><td>TIPO</td><td>MESADA GRANITICA ROSA DE SAUTO</td></tr> <tr><td>UBICACION</td><td>BANOS MUJERES ADMINISTRACION</td></tr> <tr><td>OPSERVACIONES</td><td>PARA SER COLOCADO A PARTIR DE LOS 0.70M CON ZONULO SUPERFISUAL (h=10cm) Y ZONULO MANUAL (h=25cm)</td></tr> </table>		COMPONENTES		TIPO	MESADA GRANITICA ROSA DE SAUTO	UBICACION	BANOS MUJERES ADMINISTRACION	OPSERVACIONES	PARA SER COLOCADO A PARTIR DE LOS 0.70M CON ZONULO SUPERFISUAL (h=10cm) Y ZONULO MANUAL (h=25cm)
COMPONENTES																													
TIPO	MESADA GRANITICA Gris MARR																												
UBICACION	BANOS PARA PERSONAS HOMBRES BANOS PARA PERSONAS MUJERES BANOS PARA MEDICOS HOMBRES BANOS PARA MEDICOS MUJERES																												
OPSERVACIONES	PARA SER COLOCADO A PARTIR DE LOS 0.70M CON ZONULO SUPERFISUAL (h=10cm) Y ZONULO MANUAL (h=25cm)																												
COMPONENTES																													
TIPO	MESADA GRANITICA ROSA DE SAUTO																												
UBICACION	CONSULTORIO GINECOLOGIA																												
OPSERVACIONES	PARA SER COLOCADO A PARTIR DE LOS 0.70M CON ZONULO SUPERFISUAL (h=10cm) Y ZONULO MANUAL (h=25cm)																												
COMPONENTES																													
TIPO	MESADA GRANITICA ROSA DE SAUTO																												
UBICACION	BANOS MUJERES ADMINISTRACION																												
OPSERVACIONES	PARA SER COLOCADO A PARTIR DE LOS 0.70M CON ZONULO SUPERFISUAL (h=10cm) Y ZONULO MANUAL (h=25cm)																												
<table border="1"> <tr><th colspan="2">COMPONENTES</th></tr> <tr><td>TIPO</td><td>MESADA GRANITICA Gris MARR</td></tr> <tr><td>UBICACION</td><td>BANOS PARA PERSONAS HOMBRES BANOS PARA PERSONAS MUJERES BANOS PARA MEDICOS HOMBRES BANOS PARA MEDICOS MUJERES</td></tr> <tr><td>OPSERVACIONES</td><td>PARA SER COLOCADO A PARTIR DE LOS 0.70M CON ZONULO SUPERFISUAL (h=10cm) Y ZONULO MANUAL (h=25cm)</td></tr> </table>		COMPONENTES		TIPO	MESADA GRANITICA Gris MARR	UBICACION	BANOS PARA PERSONAS HOMBRES BANOS PARA PERSONAS MUJERES BANOS PARA MEDICOS HOMBRES BANOS PARA MEDICOS MUJERES	OPSERVACIONES	PARA SER COLOCADO A PARTIR DE LOS 0.70M CON ZONULO SUPERFISUAL (h=10cm) Y ZONULO MANUAL (h=25cm)	<table border="1"> <tr><th colspan="2">COMPONENTES</th></tr> <tr><td>TIPO</td><td>MESADA GRANITICA ROSA DE SAUTO</td></tr> <tr><td>UBICACION</td><td>CONSULTORIO GINECOLOGIA</td></tr> <tr><td>OPSERVACIONES</td><td>PARA SER COLOCADO A PARTIR DE LOS 0.70M CON ZONULO SUPERFISUAL (h=10cm) Y ZONULO MANUAL (h=25cm)</td></tr> </table>		COMPONENTES		TIPO	MESADA GRANITICA ROSA DE SAUTO	UBICACION	CONSULTORIO GINECOLOGIA	OPSERVACIONES	PARA SER COLOCADO A PARTIR DE LOS 0.70M CON ZONULO SUPERFISUAL (h=10cm) Y ZONULO MANUAL (h=25cm)	<table border="1"> <tr><th colspan="2">COMPONENTES</th></tr> <tr><td>TIPO</td><td>MESADA GRANITICA ROSA DE SAUTO</td></tr> <tr><td>UBICACION</td><td>BANOS MUJERES ADMINISTRACION</td></tr> <tr><td>OPSERVACIONES</td><td>PARA SER COLOCADO A PARTIR DE LOS 0.70M CON ZONULO SUPERFISUAL (h=10cm) Y ZONULO MANUAL (h=25cm)</td></tr> </table>		COMPONENTES		TIPO	MESADA GRANITICA ROSA DE SAUTO	UBICACION	BANOS MUJERES ADMINISTRACION	OPSERVACIONES	PARA SER COLOCADO A PARTIR DE LOS 0.70M CON ZONULO SUPERFISUAL (h=10cm) Y ZONULO MANUAL (h=25cm)
COMPONENTES																													
TIPO	MESADA GRANITICA Gris MARR																												
UBICACION	BANOS PARA PERSONAS HOMBRES BANOS PARA PERSONAS MUJERES BANOS PARA MEDICOS HOMBRES BANOS PARA MEDICOS MUJERES																												
OPSERVACIONES	PARA SER COLOCADO A PARTIR DE LOS 0.70M CON ZONULO SUPERFISUAL (h=10cm) Y ZONULO MANUAL (h=25cm)																												
COMPONENTES																													
TIPO	MESADA GRANITICA ROSA DE SAUTO																												
UBICACION	CONSULTORIO GINECOLOGIA																												
OPSERVACIONES	PARA SER COLOCADO A PARTIR DE LOS 0.70M CON ZONULO SUPERFISUAL (h=10cm) Y ZONULO MANUAL (h=25cm)																												
COMPONENTES																													
TIPO	MESADA GRANITICA ROSA DE SAUTO																												
UBICACION	BANOS MUJERES ADMINISTRACION																												
OPSERVACIONES	PARA SER COLOCADO A PARTIR DE LOS 0.70M CON ZONULO SUPERFISUAL (h=10cm) Y ZONULO MANUAL (h=25cm)																												
<table border="1"> <tr><th colspan="2">COMPONENTES</th></tr> <tr><td>TIPO</td><td>MESADA GRANITICA Gris MARR</td></tr> <tr><td>UBICACION</td><td>BANOS PARA PERSONAS HOMBRES BANOS PARA PERSONAS MUJERES BANOS PARA MEDICOS HOMBRES BANOS PARA MEDICOS MUJERES</td></tr> <tr><td>OPSERVACIONES</td><td>PARA SER COLOCADO A PARTIR DE LOS 0.70M CON ZONULO SUPERFISUAL (h=10cm) Y ZONULO MANUAL (h=25cm)</td></tr> </table>		COMPONENTES		TIPO	MESADA GRANITICA Gris MARR	UBICACION	BANOS PARA PERSONAS HOMBRES BANOS PARA PERSONAS MUJERES BANOS PARA MEDICOS HOMBRES BANOS PARA MEDICOS MUJERES	OPSERVACIONES	PARA SER COLOCADO A PARTIR DE LOS 0.70M CON ZONULO SUPERFISUAL (h=10cm) Y ZONULO MANUAL (h=25cm)	<table border="1"> <tr><th colspan="2">COMPONENTES</th></tr> <tr><td>TIPO</td><td>MESADA GRANITICA ROSA DE SAUTO</td></tr> <tr><td>UBICACION</td><td>CONSULTORIO GINECOLOGIA</td></tr> <tr><td>OPSERVACIONES</td><td>PARA SER COLOCADO A PARTIR DE LOS 0.70M CON ZONULO SUPERFISUAL (h=10cm) Y ZONULO MANUAL (h=25cm)</td></tr> </table>		COMPONENTES		TIPO	MESADA GRANITICA ROSA DE SAUTO	UBICACION	CONSULTORIO GINECOLOGIA	OPSERVACIONES	PARA SER COLOCADO A PARTIR DE LOS 0.70M CON ZONULO SUPERFISUAL (h=10cm) Y ZONULO MANUAL (h=25cm)	<table border="1"> <tr><th colspan="2">COMPONENTES</th></tr> <tr><td>TIPO</td><td>MESADA GRANITICA ROSA DE SAUTO</td></tr> <tr><td>UBICACION</td><td>BANOS MUJERES ADMINISTRACION</td></tr> <tr><td>OPSERVACIONES</td><td>PARA SER COLOCADO A PARTIR DE LOS 0.70M CON ZONULO SUPERFISUAL (h=10cm) Y ZONULO MANUAL (h=25cm)</td></tr> </table>		COMPONENTES		TIPO	MESADA GRANITICA ROSA DE SAUTO	UBICACION	BANOS MUJERES ADMINISTRACION	OPSERVACIONES	PARA SER COLOCADO A PARTIR DE LOS 0.70M CON ZONULO SUPERFISUAL (h=10cm) Y ZONULO MANUAL (h=25cm)
COMPONENTES																													
TIPO	MESADA GRANITICA Gris MARR																												
UBICACION	BANOS PARA PERSONAS HOMBRES BANOS PARA PERSONAS MUJERES BANOS PARA MEDICOS HOMBRES BANOS PARA MEDICOS MUJERES																												
OPSERVACIONES	PARA SER COLOCADO A PARTIR DE LOS 0.70M CON ZONULO SUPERFISUAL (h=10cm) Y ZONULO MANUAL (h=25cm)																												
COMPONENTES																													
TIPO	MESADA GRANITICA ROSA DE SAUTO																												
UBICACION	CONSULTORIO GINECOLOGIA																												
OPSERVACIONES	PARA SER COLOCADO A PARTIR DE LOS 0.70M CON ZONULO SUPERFISUAL (h=10cm) Y ZONULO MANUAL (h=25cm)																												
COMPONENTES																													
TIPO	MESADA GRANITICA ROSA DE SAUTO																												
UBICACION	BANOS MUJERES ADMINISTRACION																												
OPSERVACIONES	PARA SER COLOCADO A PARTIR DE LOS 0.70M CON ZONULO SUPERFISUAL (h=10cm) Y ZONULO MANUAL (h=25cm)																												
<table border="1"> <tr><th colspan="2">COMPONENTES</th></tr> <tr><td>TIPO</td><td>MESADA GRANITICA Gris MARR</td></tr> <tr><td>UBICACION</td><td>BANOS PARA PERSONAS HOMBRES BANOS PARA PERSONAS MUJERES BANOS PARA MEDICOS HOMBRES BANOS PARA MEDICOS MUJERES</td></tr> <tr><td>OPSERVACIONES</td><td>PARA SER COLOCADO A PARTIR DE LOS 0.70M CON ZONULO SUPERFISUAL (h=10cm) Y ZONULO MANUAL (h=25cm)</td></tr> </table>		COMPONENTES		TIPO	MESADA GRANITICA Gris MARR	UBICACION	BANOS PARA PERSONAS HOMBRES BANOS PARA PERSONAS MUJERES BANOS PARA MEDICOS HOMBRES BANOS PARA MEDICOS MUJERES	OPSERVACIONES	PARA SER COLOCADO A PARTIR DE LOS 0.70M CON ZONULO SUPERFISUAL (h=10cm) Y ZONULO MANUAL (h=25cm)	<table border="1"> <tr><th colspan="2">COMPONENTES</th></tr> <tr><td>TIPO</td><td>MESADA GRANITICA ROSA DE SAUTO</td></tr> <tr><td>UBICACION</td><td>CONSULTORIO GINECOLOGIA</td></tr> <tr><td>OPSERVACIONES</td><td>PARA SER COLOCADO A PARTIR DE LOS 0.70M CON ZONULO SUPERFISUAL (h=10cm) Y ZONULO MANUAL (h=25cm)</td></tr> </table>		COMPONENTES		TIPO	MESADA GRANITICA ROSA DE SAUTO	UBICACION	CONSULTORIO GINECOLOGIA	OPSERVACIONES	PARA SER COLOCADO A PARTIR DE LOS 0.70M CON ZONULO SUPERFISUAL (h=10cm) Y ZONULO MANUAL (h=25cm)	<table border="1"> <tr><th colspan="2">COMPONENTES</th></tr> <tr><td>TIPO</td><td>MESADA GRANITICA ROSA DE SAUTO</td></tr> <tr><td>UBICACION</td><td>BANOS MUJERES ADMINISTRACION</td></tr> <tr><td>OPSERVACIONES</td><td>PARA SER COLOCADO A PARTIR DE LOS 0.70M CON ZONULO SUPERFISUAL (h=10cm) Y ZONULO MANUAL (h=25cm)</td></tr> </table>		COMPONENTES		TIPO	MESADA GRANITICA ROSA DE SAUTO	UBICACION	BANOS MUJERES ADMINISTRACION	OPSERVACIONES	PARA SER COLOCADO A PARTIR DE LOS 0.70M CON ZONULO SUPERFISUAL (h=10cm) Y ZONULO MANUAL (h=25cm)
COMPONENTES																													
TIPO	MESADA GRANITICA Gris MARR																												
UBICACION	BANOS PARA PERSONAS HOMBRES BANOS PARA PERSONAS MUJERES BANOS PARA MEDICOS HOMBRES BANOS PARA MEDICOS MUJERES																												
OPSERVACIONES	PARA SER COLOCADO A PARTIR DE LOS 0.70M CON ZONULO SUPERFISUAL (h=10cm) Y ZONULO MANUAL (h=25cm)																												
COMPONENTES																													
TIPO	MESADA GRANITICA ROSA DE SAUTO																												
UBICACION	CONSULTORIO GINECOLOGIA																												
OPSERVACIONES	PARA SER COLOCADO A PARTIR DE LOS 0.70M CON ZONULO SUPERFISUAL (h=10cm) Y ZONULO MANUAL (h=25cm)																												
COMPONENTES																													
TIPO	MESADA GRANITICA ROSA DE SAUTO																												
UBICACION	BANOS MUJERES ADMINISTRACION																												
OPSERVACIONES	PARA SER COLOCADO A PARTIR DE LOS 0.70M CON ZONULO SUPERFISUAL (h=10cm) Y ZONULO MANUAL (h=25cm)																												

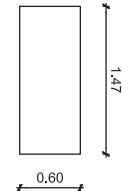
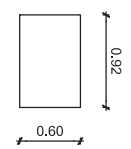
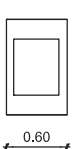
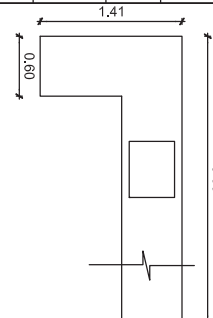
Todas las medidas y niveles deberán replantearse en obra. Las que figuran en el plano son indicativas.
Documentacion para presupuestar. NO APTA PARA CONSTRUIR



Unidad Sanitaria Miranda Norgreen

PLANILLA DE MESADAS

esc.: 1:50

M7		MESADA GRANITICA		M8		MESADA GRANITICA																					
LONGITUD	1.47m	ESPESOR	0.02m	LONGITUD	0.92m	ESPESOR	0.02m																				
ANCHO	0.60m	CANTIDAD	2	ANCHO	0.60m	CANTIDAD	1																				
																											
<table border="1"><thead><tr><th colspan="2">COMPONENTES</th></tr><tr><th>TIPO</th><td>MESADA GRANITICA GRS MAWA</td></tr><tr><th>CARACTERISTICAS</th><td>MESADA GRANITICA GRS MAWA CON BORDOS PULIDOS Y SERRATED METALICO PARA SER COLOCADO SOBRE EL MUEBLE EL DORNE DE LA BACHA QUE RECIBERA</td></tr><tr><th>UBICACION</th><td>ESPESOR 0.02m SINCH ENTREPIEDRA</td></tr><tr><th>OBSERVACIONES</th><td>PARA SER COLOCADO A PARTIR DE LOS 0.79M CON ZOCULO SUPERIOR (h=10cm) Y ZOCULO INFERIOR (h=25cm)</td></tr></thead></table>				COMPONENTES		TIPO	MESADA GRANITICA GRS MAWA	CARACTERISTICAS	MESADA GRANITICA GRS MAWA CON BORDOS PULIDOS Y SERRATED METALICO PARA SER COLOCADO SOBRE EL MUEBLE EL DORNE DE LA BACHA QUE RECIBERA	UBICACION	ESPESOR 0.02m SINCH ENTREPIEDRA	OBSERVACIONES	PARA SER COLOCADO A PARTIR DE LOS 0.79M CON ZOCULO SUPERIOR (h=10cm) Y ZOCULO INFERIOR (h=25cm)	<table border="1"><thead><tr><th colspan="2">COMPONENTES</th></tr><tr><th>TIPO</th><td>MESADA GRANITICA GRS MAWA</td></tr><tr><th>CARACTERISTICAS</th><td>MESADA GRANITICA GRS MAWA CON BORDOS PULIDOS Y SERRATED METALICO PARA SER COLOCADO SOBRE EL MUEBLE EL DORNE DE LA BACHA QUE RECIBERA</td></tr><tr><th>UBICACION</th><td>ESPESOR 0.02m ENTREPIEDRA</td></tr><tr><th>OBSERVACIONES</th><td>PARA SER COLOCADO A PARTIR DE LOS 0.79M CON ZOCULO SUPERIOR (h=10cm) Y ZOCULO INFERIOR (h=25cm)</td></tr></thead></table>				COMPONENTES		TIPO	MESADA GRANITICA GRS MAWA	CARACTERISTICAS	MESADA GRANITICA GRS MAWA CON BORDOS PULIDOS Y SERRATED METALICO PARA SER COLOCADO SOBRE EL MUEBLE EL DORNE DE LA BACHA QUE RECIBERA	UBICACION	ESPESOR 0.02m ENTREPIEDRA	OBSERVACIONES	PARA SER COLOCADO A PARTIR DE LOS 0.79M CON ZOCULO SUPERIOR (h=10cm) Y ZOCULO INFERIOR (h=25cm)
COMPONENTES																											
TIPO	MESADA GRANITICA GRS MAWA																										
CARACTERISTICAS	MESADA GRANITICA GRS MAWA CON BORDOS PULIDOS Y SERRATED METALICO PARA SER COLOCADO SOBRE EL MUEBLE EL DORNE DE LA BACHA QUE RECIBERA																										
UBICACION	ESPESOR 0.02m SINCH ENTREPIEDRA																										
OBSERVACIONES	PARA SER COLOCADO A PARTIR DE LOS 0.79M CON ZOCULO SUPERIOR (h=10cm) Y ZOCULO INFERIOR (h=25cm)																										
COMPONENTES																											
TIPO	MESADA GRANITICA GRS MAWA																										
CARACTERISTICAS	MESADA GRANITICA GRS MAWA CON BORDOS PULIDOS Y SERRATED METALICO PARA SER COLOCADO SOBRE EL MUEBLE EL DORNE DE LA BACHA QUE RECIBERA																										
UBICACION	ESPESOR 0.02m ENTREPIEDRA																										
OBSERVACIONES	PARA SER COLOCADO A PARTIR DE LOS 0.79M CON ZOCULO SUPERIOR (h=10cm) Y ZOCULO INFERIOR (h=25cm)																										
<table border="1"><thead><tr><th colspan="2">COMPONENTES</th></tr><tr><th>TIPO</th><td>MESADA GRANITICA GRS MAWA</td></tr><tr><th>CARACTERISTICAS</th><td>MESADA GRANITICA GRS MAWA CON BORDOS PULIDOS Y SERRATED METALICO PARA SER COLOCADO SOBRE EL MUEBLE EL DORNE DE LA BACHA QUE RECIBERA</td></tr><tr><th>UBICACION</th><td>PARA SER COLOCADO A PARTIR DE LOS 0.79M CON ZOCULO SUPERIOR (h=10cm) Y ZOCULO INFERIOR (h=25cm)</td></tr></thead></table>				COMPONENTES		TIPO	MESADA GRANITICA GRS MAWA	CARACTERISTICAS	MESADA GRANITICA GRS MAWA CON BORDOS PULIDOS Y SERRATED METALICO PARA SER COLOCADO SOBRE EL MUEBLE EL DORNE DE LA BACHA QUE RECIBERA	UBICACION	PARA SER COLOCADO A PARTIR DE LOS 0.79M CON ZOCULO SUPERIOR (h=10cm) Y ZOCULO INFERIOR (h=25cm)	<table border="1"><thead><tr><th colspan="2">COMPONENTES</th></tr><tr><th>TIPO</th><td>MESADA GRANITICA GRS MAWA</td></tr><tr><th>CARACTERISTICAS</th><td>MESADA GRANITICA GRS MAWA CON BORDOS PULIDOS Y SERRATED METALICO PARA SER COLOCADO SOBRE EL MUEBLE EL DORNE DE LA BACHA QUE RECIBERA</td></tr><tr><th>UBICACION</th><td>PARA SER COLOCADO A PARTIR DE LOS 0.79M CON ZOCULO SUPERIOR (h=10cm) Y ZOCULO INFERIOR (h=25cm)</td></tr></thead></table>				COMPONENTES		TIPO	MESADA GRANITICA GRS MAWA	CARACTERISTICAS	MESADA GRANITICA GRS MAWA CON BORDOS PULIDOS Y SERRATED METALICO PARA SER COLOCADO SOBRE EL MUEBLE EL DORNE DE LA BACHA QUE RECIBERA	UBICACION	PARA SER COLOCADO A PARTIR DE LOS 0.79M CON ZOCULO SUPERIOR (h=10cm) Y ZOCULO INFERIOR (h=25cm)				
COMPONENTES																											
TIPO	MESADA GRANITICA GRS MAWA																										
CARACTERISTICAS	MESADA GRANITICA GRS MAWA CON BORDOS PULIDOS Y SERRATED METALICO PARA SER COLOCADO SOBRE EL MUEBLE EL DORNE DE LA BACHA QUE RECIBERA																										
UBICACION	PARA SER COLOCADO A PARTIR DE LOS 0.79M CON ZOCULO SUPERIOR (h=10cm) Y ZOCULO INFERIOR (h=25cm)																										
COMPONENTES																											
TIPO	MESADA GRANITICA GRS MAWA																										
CARACTERISTICAS	MESADA GRANITICA GRS MAWA CON BORDOS PULIDOS Y SERRATED METALICO PARA SER COLOCADO SOBRE EL MUEBLE EL DORNE DE LA BACHA QUE RECIBERA																										
UBICACION	PARA SER COLOCADO A PARTIR DE LOS 0.79M CON ZOCULO SUPERIOR (h=10cm) Y ZOCULO INFERIOR (h=25cm)																										
M9		MESADA GRANITICA		M10		MESADA GRANITICA																					
LONGITUD	0.95m	ESPESOR	0.02m	LONGITUD	3.55m	ESPESOR	0.02m																				
ANCHO	0.60	CANTIDAD	2	ANCHO	1.41m	CANTIDAD	1																				
																											
<table border="1"><thead><tr><th colspan="2">COMPONENTES</th></tr><tr><th>TIPO</th><td>MESADA GRANITICA GRS MAWA</td></tr><tr><th>CARACTERISTICAS</th><td>MESADA GRANITICA GRS MAWA CON BORDOS PULIDOS Y SERRATED METALICO PARA SER COLOCADO SOBRE EL MUEBLE EL DORNE DE LA BACHA QUE RECIBERA</td></tr><tr><th>UBICACION</th><td>PARA SER COLOCADO A PARTIR DE LOS 0.79M CON ZOCULO SUPERIOR (h=10cm) Y ZOCULO INFERIOR (h=25cm)</td></tr></thead></table>				COMPONENTES		TIPO	MESADA GRANITICA GRS MAWA	CARACTERISTICAS	MESADA GRANITICA GRS MAWA CON BORDOS PULIDOS Y SERRATED METALICO PARA SER COLOCADO SOBRE EL MUEBLE EL DORNE DE LA BACHA QUE RECIBERA	UBICACION	PARA SER COLOCADO A PARTIR DE LOS 0.79M CON ZOCULO SUPERIOR (h=10cm) Y ZOCULO INFERIOR (h=25cm)	<table border="1"><thead><tr><th colspan="2">COMPONENTES</th></tr><tr><th>TIPO</th><td>MESADA GRANITICA GRS MAWA</td></tr><tr><th>CARACTERISTICAS</th><td>MESADA GRANITICA GRS MAWA CON BORDOS PULIDOS Y SERRATED METALICO PARA SER COLOCADO SOBRE EL MUEBLE EL DORNE DE LA BACHA QUE RECIBERA</td></tr><tr><th>UBICACION</th><td>PARA SER COLOCADO A PARTIR DE LOS 0.79M CON ZOCULO SUPERIOR (h=10cm) Y ZOCULO INFERIOR (h=25cm)</td></tr></thead></table>				COMPONENTES		TIPO	MESADA GRANITICA GRS MAWA	CARACTERISTICAS	MESADA GRANITICA GRS MAWA CON BORDOS PULIDOS Y SERRATED METALICO PARA SER COLOCADO SOBRE EL MUEBLE EL DORNE DE LA BACHA QUE RECIBERA	UBICACION	PARA SER COLOCADO A PARTIR DE LOS 0.79M CON ZOCULO SUPERIOR (h=10cm) Y ZOCULO INFERIOR (h=25cm)				
COMPONENTES																											
TIPO	MESADA GRANITICA GRS MAWA																										
CARACTERISTICAS	MESADA GRANITICA GRS MAWA CON BORDOS PULIDOS Y SERRATED METALICO PARA SER COLOCADO SOBRE EL MUEBLE EL DORNE DE LA BACHA QUE RECIBERA																										
UBICACION	PARA SER COLOCADO A PARTIR DE LOS 0.79M CON ZOCULO SUPERIOR (h=10cm) Y ZOCULO INFERIOR (h=25cm)																										
COMPONENTES																											
TIPO	MESADA GRANITICA GRS MAWA																										
CARACTERISTICAS	MESADA GRANITICA GRS MAWA CON BORDOS PULIDOS Y SERRATED METALICO PARA SER COLOCADO SOBRE EL MUEBLE EL DORNE DE LA BACHA QUE RECIBERA																										
UBICACION	PARA SER COLOCADO A PARTIR DE LOS 0.79M CON ZOCULO SUPERIOR (h=10cm) Y ZOCULO INFERIOR (h=25cm)																										

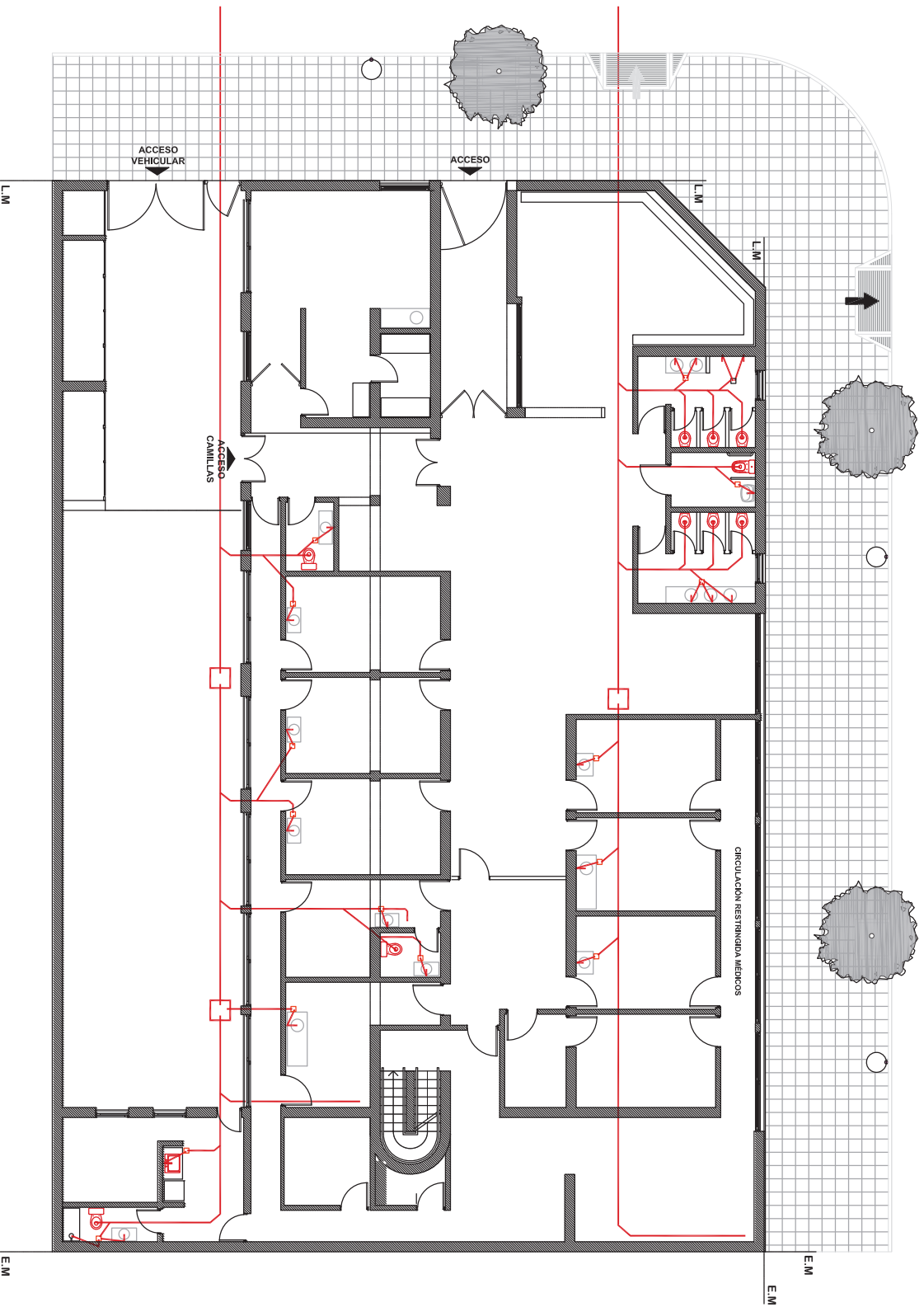
Todas las medidas y niveles deberán replantearse en obra. Las que figuran en el plano son indicativas.
Documentación para presupuestar. NO APTA PARA CONSTRUIR



Unidad Sanitaria Miranda Norgreen

PLANTA DE INSTALACIÓN CLOACAL - Planta Baja

esc.: 1:125



Todas las medidas y niveles deberán replantearse en obra. Las que figuran en el plano son indicativas.
Documentación para presupuestar. NO APTA PARA CONSTRUIR

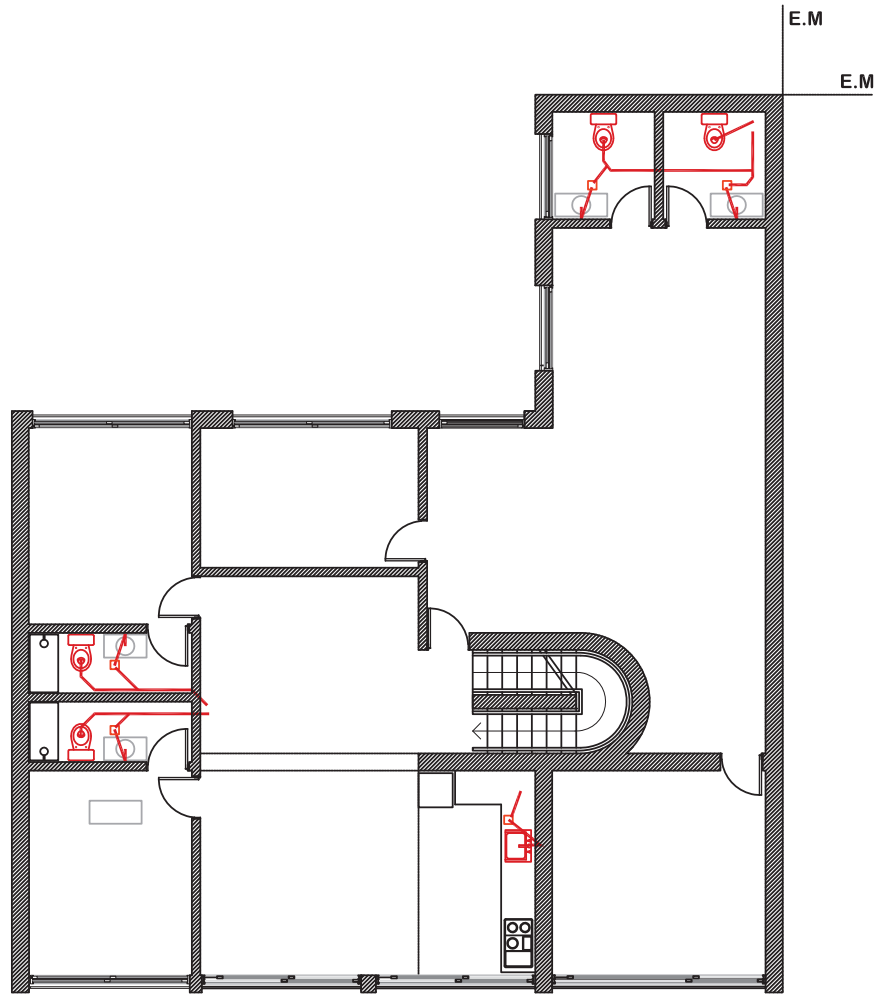
MUNICIPIO DE LANUS
DIRECCION DE OBRAS DE ARQUITECTURA

PLANILLA MESADAS
US Miranda Norgreen



Unidad Sanitaria Miranda Norgreen

PLANTA DE INSTALACIÓN CLOACAL - Primer Piso
esc.: 1:125



FORMATO A4 (210 mm x 297 mm)

Todas las medidas y niveles deberán replantearse en obra. Las que figuran en el plano son indicativas. Documentación para presupuestar. **NO APTA PARA CONSTRUIR**

MUNICIPIO DE LANÚS
DIRECCION DE OBRAS DE ARQUITECTURA

PLANTA DE INSTALACIÓN ELÉCTRICA
US Miranda Norgreen

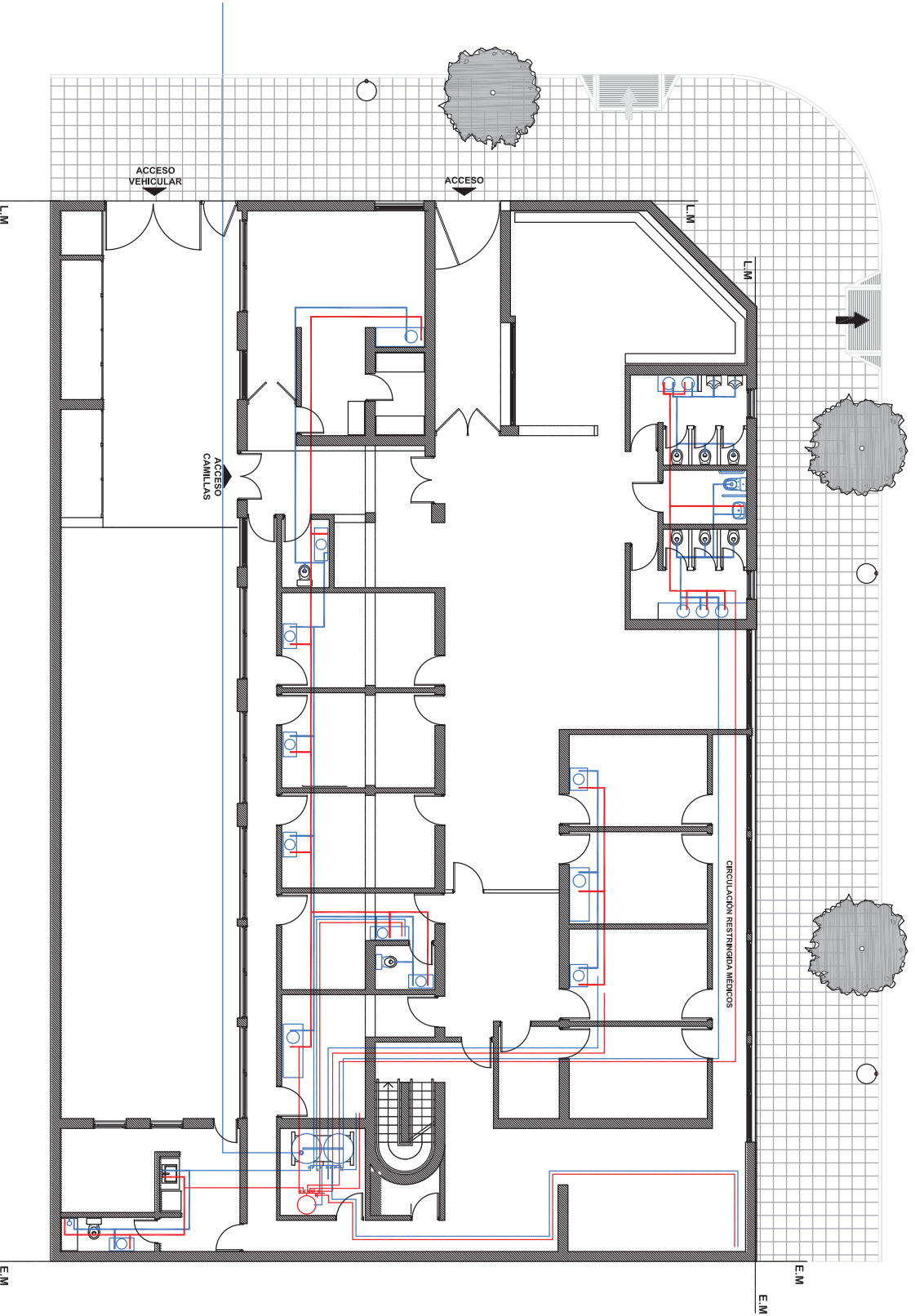
23



Unidad Sanitaria Miranda Norgreen

PLANILLA DE HERRERIAS

esc.: 1:50



Todas las medidas y niveles deberán replantearse en obra. Las que figuran en el plano son indicativas.
Documentación para presupuestar. NO APTA PARA CONSTRUIR

MUNICIPIO DE LANUS
DIRECCION DE OBRAS DE ARQUITECTURA

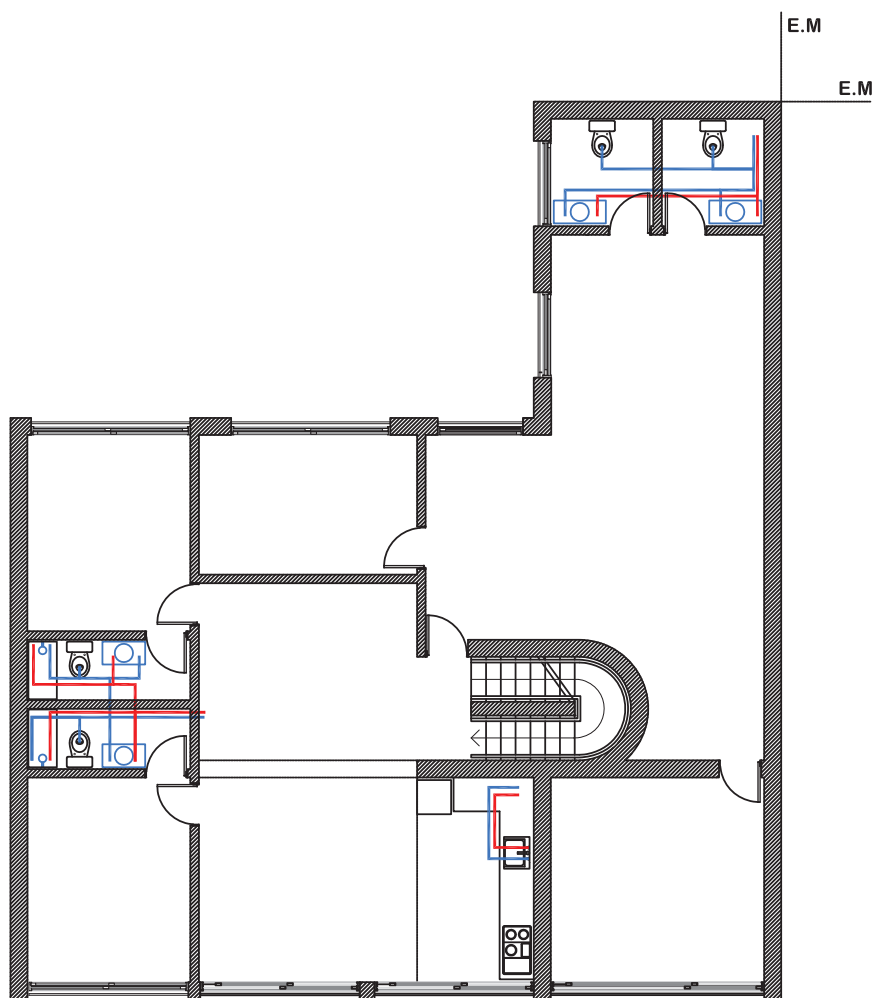
PLANTA INSTALACION SANITARIA
US Miranda Norgreen



Unidad Sanitaria Miranda Norgreen

PLANILLA DE HERRERÍAS

esc.: 1:50



FORMATO A4 (210 mm x 297 mm)

Todas las medidas y niveles deberán replantearse en obra. Las que figuran en el plano son indicativas. Documentación para presupuestar. **NO APTA PARA CONSTRUIR**

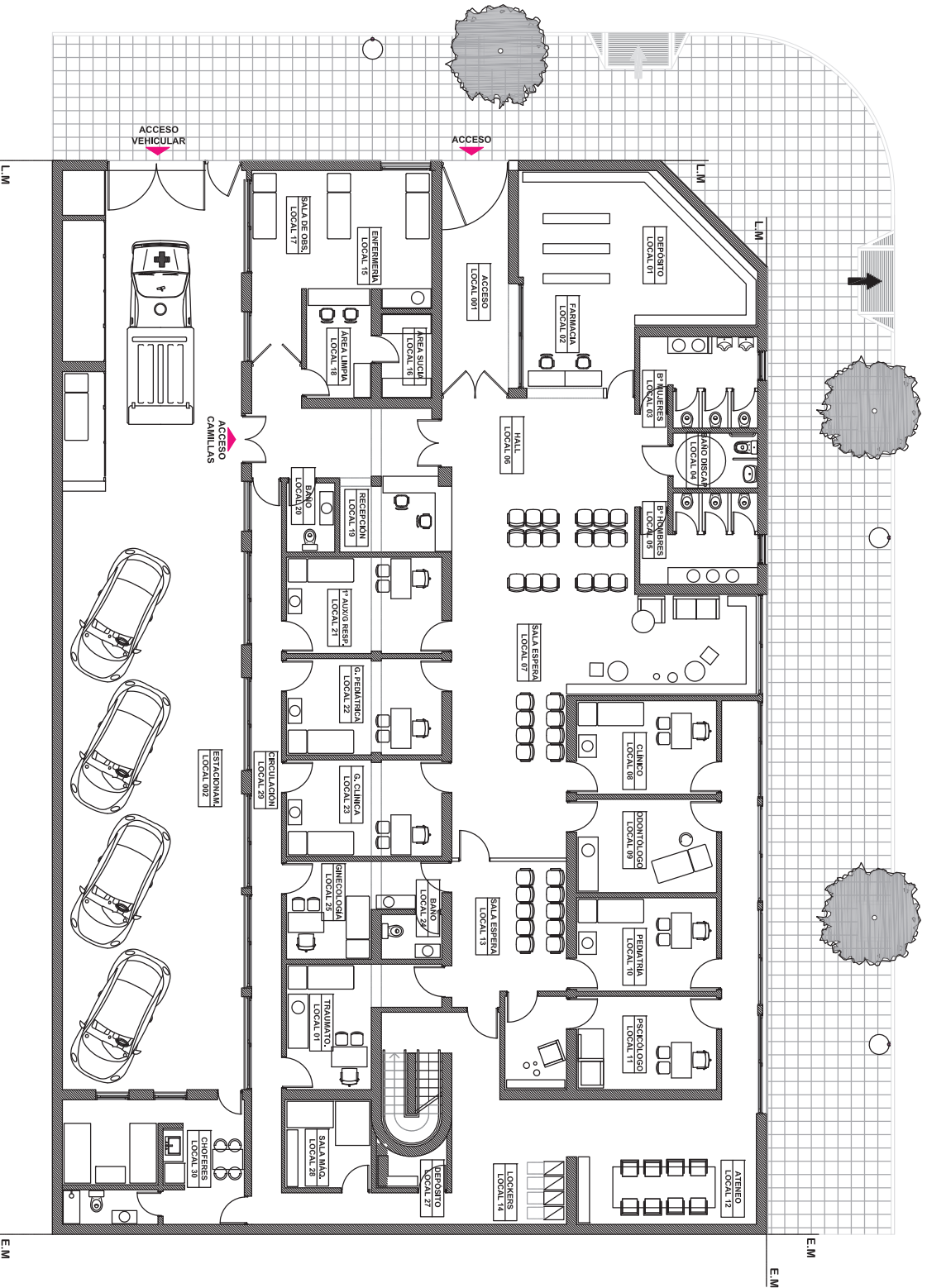
MUNICIPIO DE LANÚS
DIRECCION DE OBRAS DE ARQUITECTURA

PLANTA INSTALACIÓN SANITARIA
US Miranda Norgreen

25



Unidad Sanitaria Miranda Norgreen
PLANTA DE LOCALES - Planta Baja
esc.: 1:125

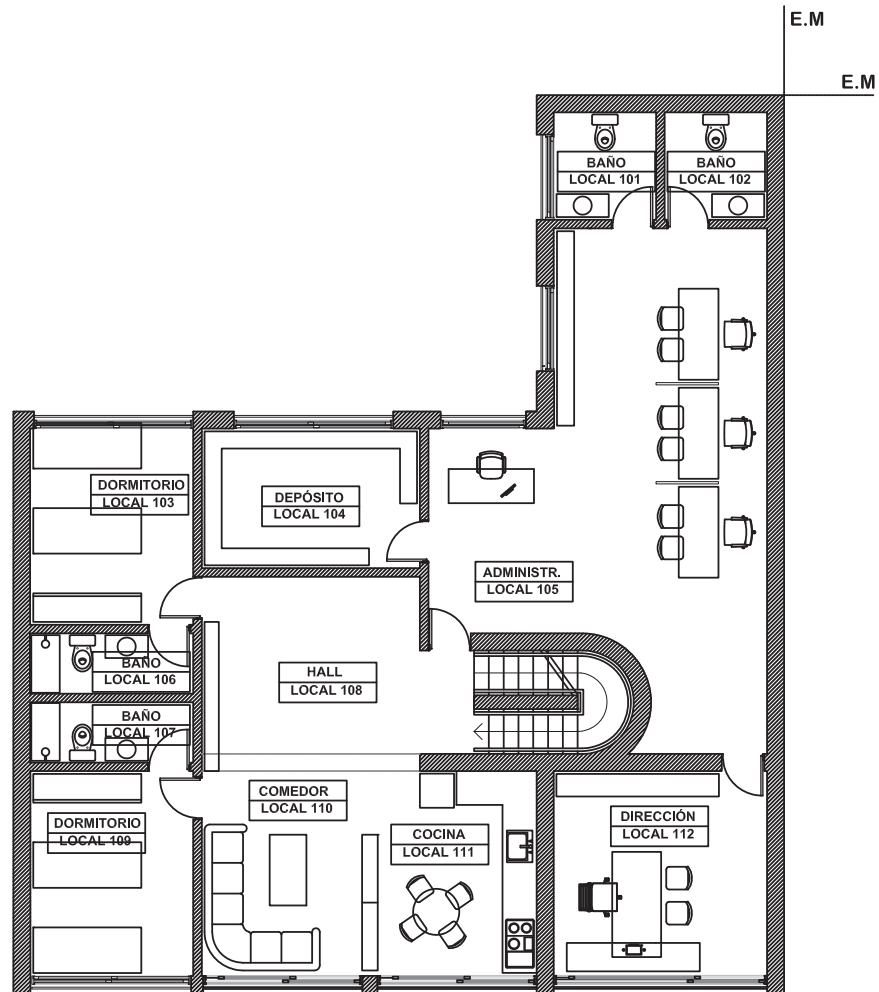




Unidad Sanitaria Miranda Norgreen

PLANTA DE LOCALES - Planta Alta

esc.: 1:125



FORMATO A4 (210 mm x 297 mm)

Todas las medidas y niveles deberán replantearse en obra. Las que figuran en el plano son indicativas. Documentación para presupuestar. **NO APTA PARA CONSTRUIR**

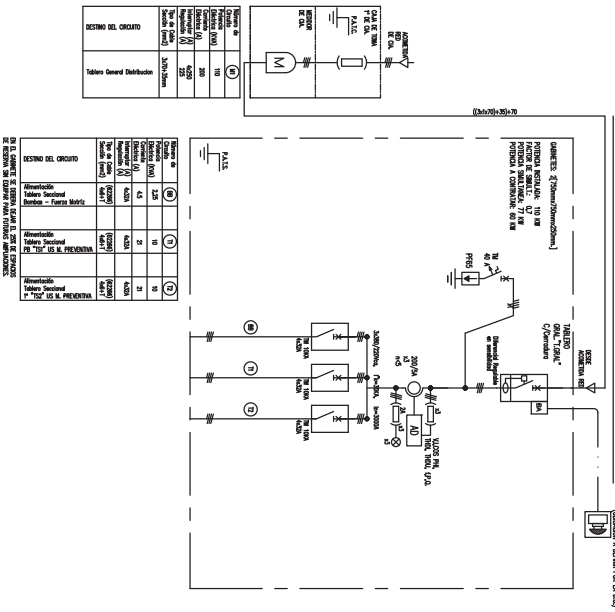
MUNICIPIO DE LANUS
DIRECCION DE OBRAS DE ARQUITECTURA

PLANTA DE LOCALES
US Miranda Norgreen

28

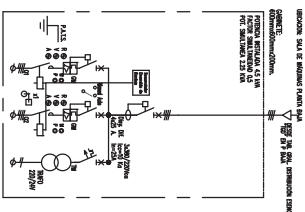


TABLERO GENERAL DEDISTRIBUCIÓN
"IGD" UNIDAD SANITARIA MEDICINA PREVENTIVA

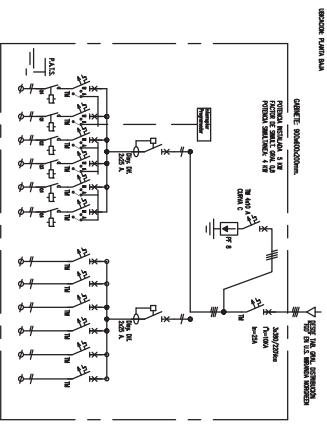


REFERENCIAS	INDICACIONES	INDICACIONES
1	INDICACIONES DE PROTECCIÓN AUTOMÁTICA	INDICACIONES DE PROTECCIÓN AUTOMÁTICA
2	INDICACIONES DE INTERRUPTOR AUTOMÁTICO	INDICACIONES DE INTERRUPTOR AUTOMÁTICO
3	INDICACIONES DE INTERRUPTOR AUTOMÁTICO	INDICACIONES DE INTERRUPTOR AUTOMÁTICO
4	INDICACIONES DE INTERRUPTOR AUTOMÁTICO	INDICACIONES DE INTERRUPTOR AUTOMÁTICO
5	INDICACIONES DE INTERRUPTOR AUTOMÁTICO	INDICACIONES DE INTERRUPTOR AUTOMÁTICO
6	INDICACIONES DE INTERRUPTOR AUTOMÁTICO	INDICACIONES DE INTERRUPTOR AUTOMÁTICO
7	INDICACIONES DE INTERRUPTOR AUTOMÁTICO	INDICACIONES DE INTERRUPTOR AUTOMÁTICO
8	INDICACIONES DE INTERRUPTOR AUTOMÁTICO	INDICACIONES DE INTERRUPTOR AUTOMÁTICO
9	INDICACIONES DE INTERRUPTOR AUTOMÁTICO	INDICACIONES DE INTERRUPTOR AUTOMÁTICO
10	INDICACIONES DE INTERRUPTOR AUTOMÁTICO	INDICACIONES DE INTERRUPTOR AUTOMÁTICO
11	INDICACIONES DE INTERRUPTOR AUTOMÁTICO	INDICACIONES DE INTERRUPTOR AUTOMÁTICO
12	INDICACIONES DE INTERRUPTOR AUTOMÁTICO	INDICACIONES DE INTERRUPTOR AUTOMÁTICO
13	INDICACIONES DE INTERRUPTOR AUTOMÁTICO	INDICACIONES DE INTERRUPTOR AUTOMÁTICO
14	INDICACIONES DE INTERRUPTOR AUTOMÁTICO	INDICACIONES DE INTERRUPTOR AUTOMÁTICO
15	INDICACIONES DE INTERRUPTOR AUTOMÁTICO	INDICACIONES DE INTERRUPTOR AUTOMÁTICO
16	INDICACIONES DE INTERRUPTOR AUTOMÁTICO	INDICACIONES DE INTERRUPTOR AUTOMÁTICO
17	INDICACIONES DE INTERRUPTOR AUTOMÁTICO	INDICACIONES DE INTERRUPTOR AUTOMÁTICO
18	INDICACIONES DE INTERRUPTOR AUTOMÁTICO	INDICACIONES DE INTERRUPTOR AUTOMÁTICO
19	INDICACIONES DE INTERRUPTOR AUTOMÁTICO	INDICACIONES DE INTERRUPTOR AUTOMÁTICO
20	INDICACIONES DE INTERRUPTOR AUTOMÁTICO	INDICACIONES DE INTERRUPTOR AUTOMÁTICO
21	INDICACIONES DE INTERRUPTOR AUTOMÁTICO	INDICACIONES DE INTERRUPTOR AUTOMÁTICO
22	INDICACIONES DE INTERRUPTOR AUTOMÁTICO	INDICACIONES DE INTERRUPTOR AUTOMÁTICO
23	INDICACIONES DE INTERRUPTOR AUTOMÁTICO	INDICACIONES DE INTERRUPTOR AUTOMÁTICO
24	INDICACIONES DE INTERRUPTOR AUTOMÁTICO	INDICACIONES DE INTERRUPTOR AUTOMÁTICO
25	INDICACIONES DE INTERRUPTOR AUTOMÁTICO	INDICACIONES DE INTERRUPTOR AUTOMÁTICO
26	INDICACIONES DE INTERRUPTOR AUTOMÁTICO	INDICACIONES DE INTERRUPTOR AUTOMÁTICO
27	INDICACIONES DE INTERRUPTOR AUTOMÁTICO	INDICACIONES DE INTERRUPTOR AUTOMÁTICO
28	INDICACIONES DE INTERRUPTOR AUTOMÁTICO	INDICACIONES DE INTERRUPTOR AUTOMÁTICO
29	INDICACIONES DE INTERRUPTOR AUTOMÁTICO	INDICACIONES DE INTERRUPTOR AUTOMÁTICO
30	INDICACIONES DE INTERRUPTOR AUTOMÁTICO	INDICACIONES DE INTERRUPTOR AUTOMÁTICO
31	INDICACIONES DE INTERRUPTOR AUTOMÁTICO	INDICACIONES DE INTERRUPTOR AUTOMÁTICO
32	INDICACIONES DE INTERRUPTOR AUTOMÁTICO	INDICACIONES DE INTERRUPTOR AUTOMÁTICO

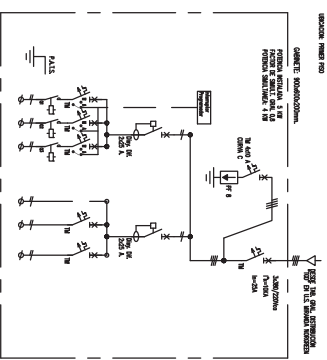
TABLERO BOMBAS "IBBS"



TABLERO SECCIONAL PB "IS1" US MIRANDA NORGREEN



TABLERO SECCIONAL 1ºP "IS2" US MIRANDA



Todas las medidas y niveles deberán replantearse en obra. Las que figuran en el plano son indicativas.
Documentación para presupuestar. NO APTA PARA CONSTRUIR



LANÚS
MUNICIPIO

MUNICIPIO DE LANUS

SECRETARIA DE DESARROLLO URBANO
SUBSECRETARIA DE ARQUITECTURA E INFRAESTRUCTURA
DIRECCION DE OBRAS DE ARQUITECTURA

OBRA: "UNIDAD SANITARIA MIRANDA NORGREEN"

VALLA DE OBRA



(VALLA)



MUNICIPIO DE LANUS

SECRETARIA DE DESARROLLO URBANO
SUBSECRETARIA DE ARQUITECTURA E INFRAESTRUCTURA
DIRECCION DE OBRAS DE ARQUITECTURA

OBRA: "UNIDAD SANITARIA MIRANDA NORGREEN"

CARTEL DE OBRA

<p>Unidad Sanitaria Miranda Norgreen. Villa Caraza Municipalidad de Lanús</p>	<p>PLAZO DE EJECUCIÓN:</p>
	<p>CONTRATISTA:</p>
	<p>MONTO DE OBRA:</p>
	<p>EXPEDIENTE N°:</p>
	<p>LICITACIÓN N°:</p>

Secretaría de Desarrollo Urbano www.lanus.gob.ar

LANÚS MUNICIPIO

cada día un poco mejor.

CARTEL DE PROYECTO

<p>Estamos construyendo un Lanús mejor. UNIDAD SANITARIA Miranda Norgreen</p>	<p>REFUNCIONALIZACION INTEGRAL</p>
	<p>MEJORAS DE HIGIENE Y CONFORT PARA LOS VECINOS.</p>
	<p>NUEVA SALA DE OBSERVACION GUARDIA 24 HS.</p>
	<p>CONSULTORIOS Y FARMACIA.</p>
	<p>ACCESIBILIDAD.</p>

Secretaría de Desarrollo Urbano www.lanus.gob.ar

LANÚS MUNICIPIO

cada día un poco mejor.

MARTIN GOGGIA
DIRECTOR GENERAL DE COMPRAS
MUNICIPIO DE LANÚS

Arq. María Belén Cerezal
Directora General de Obras
de Arquitectura e Infraestructura
Secretaría de Desarrollo Urbano
Municipio de Lanús



MUNICIPIO DE LANUS

**SECRETARIA DE DESARROLLO URBANO
SUBSECRETARIA DE ARQUITECTURA E INFRAESTRUCTURA
DIRECCION DE OBRAS DE ARQUITECTURA**

OBRA: "UNIDAD SANITARIA MIRANDA NORGREEN"

PLANILLA DE COTIZACIÓN



MUNICIPIO DE LANÚS
SECRETARÍA DE DESARROLLO URBANO
SUBSECRETARÍA DE OBRAS DE ARQUITECTURA E INFRAESTRUCTURA
DIRECCIÓN DE ARQUITECTURA

Obra: "UNIDAD SANITARIA MIRANDA NORGREEN"

ITEMS	DESCRIPCION	UNIDAD	CANTIDAD	PRECIO \$	
				UNITARIO	TOTAL
1 TRABAJOS PRELIMINARES Y COMPLEMENTARIOS					
1.1	Trabajos preliminares, obrador, cartel de obra, cerco de obra y señalización. Energía eléctrica. Equipos y herramientas. Metodología de trabajo. Organización y replanteo.	gl	1		
SUBTOTAL ITEM					\$ 0.00
2 VEREDAS					
2.1	Veredas de Losetas calcáreas de 16 Panes tipo "Quadri" o similar. Incluye demolición, excavación, entosado, construcción de contrapiso, reparación de cordones, readecuación de servicios y pluviales, ejecución de cazuelas de HªA y rampas para discapacitados	m2	221,83		
SUBTOTAL ITEM					\$ 0.00
3 DEMOLICION					
3.1	y otros. Revoques, instalaciones existentes, revestimientos, aberturas, otros	gl	1		
3.2	Retiro de artefactos de gas	gl	1		
3.3	Retiro de artefactos sanitarios	gl	1		
3.4	Retiro de artefactos de cocina	gl	1		
3.5	Retiro de artefactos de iluminación	gl	1		
3.6	Retiro de Ventiladores	gl	1		
3.7	Retiro de Tanque de reserva	gl	1		
3.8	Retiro de Estufas	gl	1		
3.9	Retiro de Cubiertas Existentes	gl	1		
SUBTOTAL ITEM					\$ 0.00
4 RETIRO DE ESCOMBROS					
4.1	Retiro de escombros de veredas, de demolición, de solado, otros	gl	1		
SUBTOTAL ITEM					\$ 0.00
5 ESTRUCTURA					
5.1	Ejecución platea de fundación	m3	14,23		
SUBTOTAL ITEM					\$ 0.00
6 CARPETAS Y CONTRAPISOS					
6.1	Ejecución de Contrapiso	m2	66,15		
6.2	Carpeta bajo solados	m2	553,21		
SUBTOTAL ITEM					\$ 0.00
7 PISO ALERAS					
7.1	Restauración de escalera existente	gl	1		
SUBTOTAL ITEM					\$ 0.00
8 MAJISTERIA					
7.1	Ladrillo hueco no portante 8x18x33	m2	208,18		
7.2	Ladrillo hueco portante 18x18x33	m2	436,66		
SUBTOTAL ITEM					\$ 0.00
9 REVOQUES					
8.1	Reparación de revoques exteriores existentes	m2	418,02		
8.2	Revoques interiores grueso bajo revestimiento	m2	931,35		
8.3	Revoques interiores	m2	820,82		
8.4	Revoques Exteriores	m2	66,36		
SUBTOTAL ITEM					\$ 0.00
10 REVESTIMIENTOS					
9.1	Mosaico granítico 40x40cm tipo "Quadri" o similar - Color: Blanco - h:0,90m - Pulidos y Bordes Rectos	m2	192,6		
9.2	Cerámicos de 30x30cm	m2	340,41		
9.3	Cerámicos tipo Cortines o similar de 30x45cm, H= 1,50m.	m2	243,93		
SUBTOTAL ITEM					\$ 0.00
10.1 SOLADOS					
10.1	Piso porcelanato 45x45cm Color Gris	m2	110,06		
10.2	Piso porcelanato 30x30 Color Gris	m2	75,91		
10.3	Mosaico granítico 40x40cm tipo "Quadri" o similar pulido en obra - Color: Blanco	m2	400,06		
10.4	Solado H21 armado. Terminación rodillado	m2	136,52		
SUBTOTAL ITEM					\$ 0.00
11 ZOCALOS					
11.1	Zócalo sanitario de acero inoxidable de 15cm	ml	214,6		
11.2	Zócalo porcelanato de 7cm	ml	100,44		
SUBTOTAL ITEM					\$ 0.00
12 SOLAS					
12.1	Solas de aluminio	u	14		
SUBTOTAL ITEM					\$ 0.00
13 OLEORRESISTOS, SUS BORDOS Y REPLAZO DE YESO					
13.1	equivalente	m2	586,03		
SUBTOTAL ITEM					\$ 0.00
14 CUBIERTA					
14.1	Cubierta plana lisa alivianada tipo "Carbelu" Completa	m2	125,15		
14.2	Aislación térmica. Membrana polietileno e/alum. Isolant 5mm. Estructura Metálica. Correas y cables Perfiles conformados C galvanizados	m2	529,01		

MARTIN GOGGIA
DIRECTOR GENERAL DE COMPRAS
MUNICIPIO DE LANÚS

Arq. María Belén Cerezal
Directora General de Obras
de Arquitectura e Infraestructura
Secretaría de Desarrollo Urbano
Municipio de Lanús



ITEMS	DESCRIPCIÓN	UNIDAD	CANTIDAD	PRECIO \$	
				UNTARIO	TOTAL
				SUBTOTAL ITEM \$ 0.00	

15 ZINGUERA					
15.1	Zinguería cubierta nueva y reparación existente	gl	1		
				SUBTOTAL ITEM \$ 0.00	

16 CARPINTERÍAS					
16.1 Carpinterías Nuevas - Puertas					
16.1.1	P1 Puerta Enchapada en Laminado plástico tipo Fórmica de abrir de 0,65 m. Prov. Y Col.	u	6		
16.1.2	P2 Puerta Enchapada en Laminado plástico tipo Fórmica de abrir 0,70 m. provisión y colocación	u	13		
16.1.3	P3 Puerta Puerta Enchapada en Laminado plástico tipo Fórmica de abrir 0,80 m. provisión y colocación	u	8		
16.1.4	P4 Puerta Enchapadas en Laminado plástico tipo Fórmica de abrir 0,90 m. provisión y colocación	u	20		
16.1.5	P5 Puerta Doble Chapa Inyectada 0,80 m. provisión y colocación	u	1		
16.1.6	P6 Puerta Placa de abrir 0,90 m con barral para baño discapacitados, provisión y colocación	u	1		
16.1.8	P7 Puerta Sanitaria pivotante de doble acción de poliuretano inyectado para acceso de camillas de 1,80m.	u	1		
16.1.9	P8 Puerta Sanitaria pivotante de doble acción de poliuretano inyectado para acceso de camillas	u	3		
16.1.10	P9 Puerta de Abrir Blindex en Sala de Espera con paño fijo	u	1		
16.2 Carpinterías Nuevas - Ventanas					
16.2.1	V1 Ventana de Aluminio Línea Moderna 3,08x 0,50 m. Provisión y colocación.	u	2		
16.2.2	V2 Ventana de Aluminio Línea Moderna 1,50 x 1,50 m. Provisión y colocación.	u	6		
16.2.3	V3 Ventana de Aluminio Línea Moderna 2,80 x 1,50 m. Provisión y colocación.	u	11		
16.2.4	V4 Ventana de Aluminio Línea Moderna 1,00 x 1,50 m. Provisión y colocación.	u	2		
16.2.5	V5 Ventana de Aluminio Línea Moderna 3,14 x 1,50 m. Provisión y colocación.	u	1		
16.2.7	V6 Ventana de Aluminio Línea Moderna 3,00 x 1,50 m. Provisión y colocación.	u	2		
16.2.8	V7 Ventana de Aluminio Línea Moderna 0,80 x 1,50 m. Provisión y colocación.	u	2		
16.2.9	V8 Ventana de Aluminio Línea Moderna 3,75 x 1,50 m. Provisión y colocación.	u	1		
16.2.10	V9 Ventana de Aluminio Línea Moderna 2,90 x 1,50 m. Provisión y colocación.	u	3		
				SUBTOTAL ITEM \$ 0.00	

17 REJAS					
17.1 Rejas en aberturas					
17.1.1	R1 Reja V1 modulo 3,08x 0,50 m. Provisión y Colocación.	u	2		
17.1.2	R2 Reja V2 modulo 1,50 x 1,50 m. Provisión y Colocación.	u	6		
17.1.3	R3 Reja V3 modulo 2,80 x 1,50 m. Provisión y Colocación.	u	11		
17.1.4	R4 Reja V4 modulo 1,00 x 1,50 m. Provisión y Colocación.	u	2		
17.1.5	R5 Reja V5 modulo 3,14 x 1,50 m. Provisión y Colocación.	u	1		
17.1.7	R6 Reja V6 modulo 3,00 x 1,50 m. Provisión y Colocación.	u	2		
17.1.8	R7 Reja V7 modulo 0,80 x 1,50 m. Provisión y Colocación.	u	2		
17.1.9	R8 Reja V8 modulo 3,75 x 1,50 m. Provisión y Colocación.	u	1		
17.1.10	R9 Reja V9 modulo 2,90 x 1,50 m. Provisión y Colocación.	u	3		
17.1.10	R10 Portón de Acceso Camillas 4,04x2,05m. Provisión y Colocación.	u	1		
17.1.11	R11 Portón de Acceso Principal 2,00x2,05m. Provisión y Colocación.	u	1		
17.1.12	R9 Reja Gabinete modulo 1,10 x 2,10 m. Provisión y Colocación.	u	7		
				SUBTOTAL ITEM \$ 0.00	

18 CRISTALES					
18.1	Vidrios y Espejos	gl	1		
				SUBTOTAL ITEM \$ 0.00	

19 PINTURAS					
19.1	Pintura interior	m2	820,82		
19.2	Pintura de muros	m2	586,3		
19.3	Pintura exterior	m2	136,36		
19.4	Pintura en rejas	gl	1		
				SUBTOTAL ITEM \$ 0.00	

20 INSTALACION DE GAS					
20.1	Verificación de tendido gas	gl	1		
20.2	Prov. Y Col. de cocina tipo "Ariston" o similar	u	2		
20.3	Provisión y colocación de termotanques 80 l de alta recuperación reem o similar	u	2		
				SUBTOTAL ITEM \$ 0.00	

21 INSTALACION ELECTRICA					
21.1	Bocas de iluminación y tomas (incluye tendido, cableado, tomas y puntos) int. Y ext.	u	240		
21.2	Tablero eléctrico y puesta a tierra	gl	1		
21.3	Instalación cable para tv	u	7		
21.4	Instalación completa para telefonía (incluye cableado y terminales).	gl	1		
21.5	Instalación cañería vacía para datos.	u	15		
21.6	Provisión y colocación de luminarias int. de techo	u	116		
21.7	Provisión y colocación de luminarias int. de pared	u	4		
21.8	Prov. Y Conex. Artefacto iluminación exterior reflectores Philips Tempo 400 W	u	12		
21.9	Provisión y colocación de luces de emergencias atomlux 2028 led 24h. Prov. Y Col. De columna y luminaria Led tipo "Philips GreenWay" o similar para dos faros iluminación cancha	u	25		
22		u	4		
				SUBTOTAL ITEM \$ 0.00	

22 INSTALACION SANITARIA					
22.1	Instalación sanitaria nueva de agua fría y caliente, tanque de reserva, tanque cisterna, tanque de bombeo, colector, provisión y colocación de bombas, distribución tendido de desagües cloacales	gl	1		
22.2	Provisión y colocación de tanque De Agua Acero Inoxidable Línea tipo "Affinity" o similar de 2000lt	u	2		
22.3 Provisión y colocación de artefactos, griferías y accesorios					
22.3.1	Messada granito rosa de salto	ml	4,71		
22.3.2	Pileta de acero inoxidable Johnson E54	u	2		

MARTIN GOGGIA
DIRECTOR GENERAL DE COMPRAS
MUNICIPIO DE LANÚS

Arq. María Belén Cereza
Directora General de Obras
de Arquitectura e Infraestructura
Secretaría de Desarrollo Urbano
Municipio de Lanús

108

ITEMS	DESCRIPCION	UNIDAD	CANTIDAD	PRECIOS	
				UNITARIO	TOTAL
22.3.3	Monocomando de mesada pizo móvil ARIZONA	u	2		
22.3.4	Canilla ext. Cromada FV esférica de 1/2"	u	6		
22.3.5	Indoro y tapa para discapacitados ferrum o similar	u	1		
22.3.6	Pileta para baño de discapacitados ferrum o similar	u	1		
22.3.7	Barriles rebatibles para baños de discapacitados ferrum o similar	u	2		
22.3.8	Mesada granito gris mars	ml	16.1		
22.3.9	Indoro y tapa modelo Bari de ferrum o similar	u	13		
22.3.10	Monocomando	u	20		
22.3.11	Portarrollo con palo retráctil línea FV o similar	u	14		
22.3.12	Percha simple línea FV o similar	u	14		
22.3.13	Dispenser de jabón	u	14		
22.3.14	Dispenser de papel	u	14		
22.3.15	Válvula para limp. De Incod. para emb. c/ tapa con tecta	u	14		
22.3.16	Monocomando lavatono baño Arizona fv	u	20		
22.3.17	Ducha automática antivandálica	u	3		
22.3.18	Grifería Presmatic, Válvula Aut. De pared para duchas	u	3		
22.4	Instalación pluvial				
22.4.1	Canaletas-embudos-caño de lluvia	gl	1		
SUBTOTAL ITEM					\$ 0.00
CONDICIONALES					
25.1	Acondicionamiento térmico por Alimentación y Retorno de aire acondicionado. Provisión y Colocación. Incluye Unidad Evaporadora, Condensadora y Equipos.	gl	1		
SUBTOTAL ITEM					\$ 0.00
MOBILIARIO					
26.1	Mueble alacena, bajo alacenas	ml	10.92		
SUBTOTAL ITEM					\$ 0.00
SEGURIDAD					
27.1	Extintor tipo ABC de 5kg	u	8		
CONSERVACION PERIODICA Y MANTENIMIENTO					
28.1	Limpieza periódica y final de obra. Retiro de volquetes.	gl	1		
SUBTOTAL ITEM					\$ 0.00
TOTAL				\$	%

MARTIN GOAGIA
DIRECTOR GENERAL DE COMPRAS
MUNICIPIO DE LANUS

Arq. María Belén Cerezal
Directora General de Obras
de Arquitectura e Infraestructura
Secretaría de Desarrollo Urbano
Municipio de Lanús



MUNICIPIO DE LANUS

**SECRETARIA DE DESARROLLO URBANO
SUBSECRETARIA DE ARQUITECTURA E INFRAESTRUCTURA
DIRECCION DE OBRAS DE ARQUITECTURA**

OBRA: "UNIDAD SANITARIA MIRANDA NORGREEN"

PROPUESTA

-----La firma que suscribe, inscripta en el Registro de Licitadores del Ministerio de Infraestructura y Servicios Públicos de la Provincia de Buenos Aires con el N°.....y/o Registro Nacional de Constructores de Obras Públicas con el N°..... y en el Registro de Proveedores/Licitadores de este Municipio con el N°..... según Decreto N°..... ó en trámite según expediente N°..... con domicilio legal en y domicilio real en ha retirado una copia del legajo y se compromete a ejecutar los trabajos de la obra "**UNIDAD SANITARIA MIRANDA NORGREEN**" en este acto por la suma de pesos(\$.....), o sea con el% de aumento-reducción sobre el Presupuesto Oficial. La Garantía de la Oferta por un monto de pesos (\$.....) que se acompaña en la documentación, se ha efectuado mediante

-----Firma la presente Propuesta en carácter de Representante Técnico título..... inscripto en el Colegio Profesional de la Provincia de Buenos Aires (Matricula N°.....).

NOTA: En caso de discrepancia entre el valor expresado en letras y en números, tendrá validez el indicado en letras. En caso de discordancia entre el monto total y el valor resultante de aplicar el porcentaje de aumento o disminución cotizado al Presupuesto Oficial, prevalece el primero de ellos.-

.....
**REPRESENTANTE TÉCNICO
(FIRMA, MATRICULA Y ACLARACIÓN)**

.....
CONTRATISTA

MARTIN BOGGIA
DIR. GENERAL DE COMPRAS
MUNICIPIO DE LANUS

Arq. María Belen Cerezal
Directora General de Obras
de Arquitectura e Infraestructura
Secretaría de Desarrollo Urbano
Municipio de Lanús

Lanús, 23 de Noviembre de 2016

CIRCULAR SIN CONSULTA N°1

OBRA: “UNIDAD SANITARIA MIRANDA NORGREEN”

EXPTE. D-4060-3409-2016
LICITACIÓN PÚBLICA N° 68

Se pone en conocimiento de los señores Oferentes las modificaciones en el ítem B) correspondiente al Anexo de Puntaje y Calificación, que quedará redactado de la siguiente forma:

B) ANTECEDENTES TÉCNICOS Y EMPRESARIALES MÁXIMO 50 PUNTOS

B1) Antecedentes técnicos para ejecutar obras públicas MÁXIMO 40 puntos.

La evaluación se hará en base a la acreditación de obras ejecutadas en los siguientes rubros:

B.1.1) Obras públicas similares contratadas y ejecutadas por y ante el Municipio de Lanús u otro Municipio de la Provincia de Buenos Aires o el gobierno de la Ciudad Autónoma de Buenos Aires.

MÁXIMO 30 puntos

B.1.2) Obras públicas similares contratadas y ejecutadas por y ante reparticiones públicas Nacionales y/o Provinciales.

MÁXIMO 10 puntos.

*A los fines de la asignación de puntajes por los rubros B.1.1) y B.1.2), se considerará que corresponde el máximo puntaje al oferente que acredite el mayor número de obras ejecutadas en los últimos **10 años**, asignándose puntaje decreciente y proporcional a los restantes oferentes, tomando como referencia la cantidad ejecutada.*

A efectos de acreditar las obras ejecutadas sólo se tomarán en cuenta aquellas por las cuales el Oferente acompañe las debidas constancias de la contratación y ejecución de las obras antes mencionadas. En caso de obras ejecutadas en el Municipio de Lanús, no será necesaria la certificación, siendo la misma acreditada por el Departamento Ejecutivo, a través de los Departamentos Técnicos correspondientes.

En caso que el oferente sea una UTE u otra asociación se considerará la suma de todos los antecedentes de cada integrante dividido la cantidad de integrantes de la misma.

B.2) Antecedentes de organización funcional y de Representación Técnica MÁXIMO 10 PUNTOS

La evaluación se hará en base a:

B.2.1) Organización funcional y su descripción:

Se hará en base al Organigrama del Oferente y la asignación de funciones y misiones de las distintas áreas para la Obra.

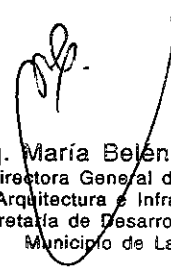
Máximo 6 puntos

B.2.2) Representante Técnico:

Se evaluarán los antecedentes del Representante Técnico relacionados con su actividad profesional en general y su participación en obras de igual o mayor envergadura que la licitada.

Máximo 4 puntos

La presente Circular, firmada por la empresa y el Representante Técnico, deberá formar parte de la Presentación de la Oferta.



Arq. María Belén Cerezai
Directora General de Obras
de Arquitectura e Infraestructura
Secretaría de Desarrollo Urbano
Municipio de Lanús