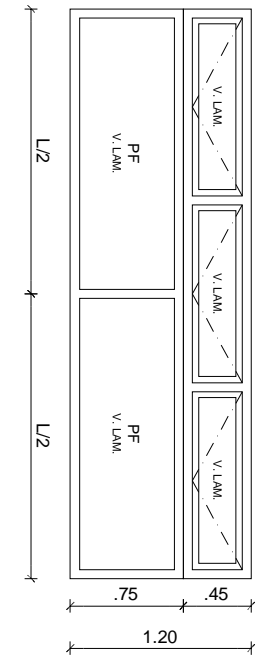
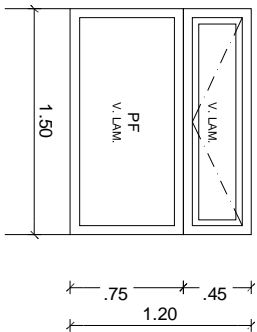


CARPINTERÍAS DE ALUMINIO

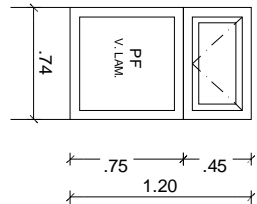
H 20 CANT.: Variable según luz "L" en c/subtipo



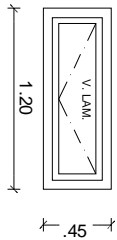
H 21 CANT.: 1



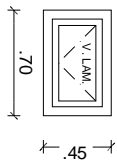
H 22 CANT.: 2



H 23 CANT.: 2



H 24 CANT.: 1



H20 presenta variaciones en su largo, formando subtipos de carpinterías H20, H20a, H20b y H20c. Cada subtipo se ajusta a la misma descripción, variando sólo en el largo total "L".

MEDIDAS "L" DE SUBTIPOS EN H20

- H20: 1.20mx3.76m cant: 4
- H20a: 1.20x 4.03m cant: 2
- H20b: 1.20x3.23m cant: 4
- H20c: 1.20 x 2.98m cant: 2

TIPOS H20, H21, H22, H23 Y H24

DESCRIPCION: Perfiles de aluminio, sistema Hydro, línea Rotonda, serie 700 o equivalente. Marcos, parantes y travesaños en perfiles de aluminio estructural reforzado, anodizado, color natural o a determinar por la D.O. Guarniciones EPDM.

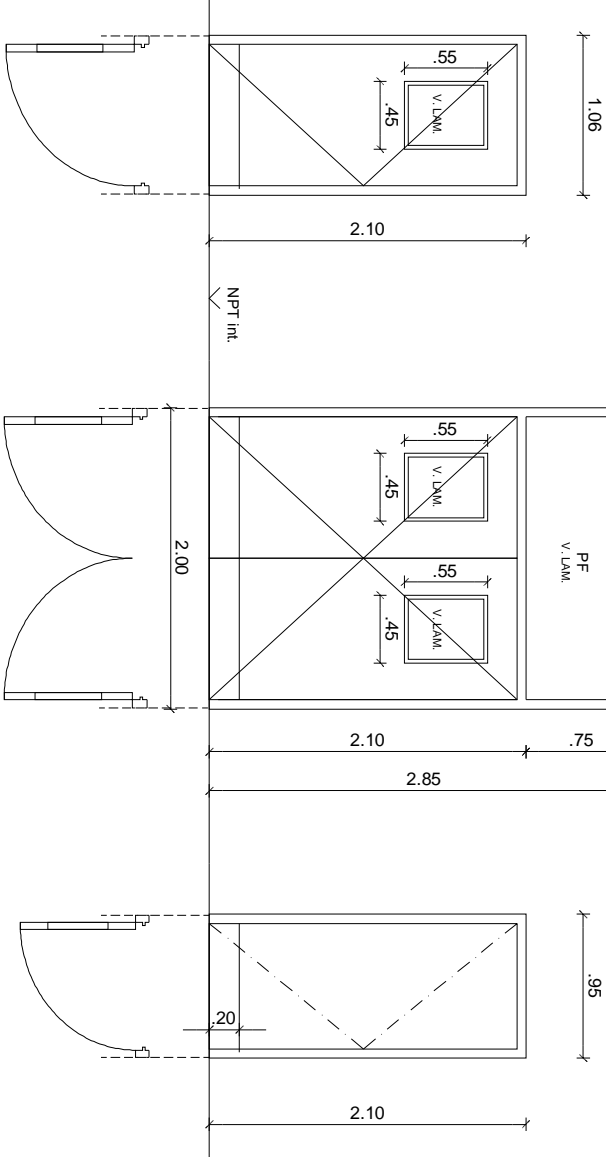
HOJAS: en H20, H21 y H22: Paño fijo inferior y Paño superior basculante tipo banderola, en H22 y H23: paño único basculante tipo banderola con limitador de apertura.

HERRAJES: completos correspondientes a la línea, banderolas con limitador de apertura.

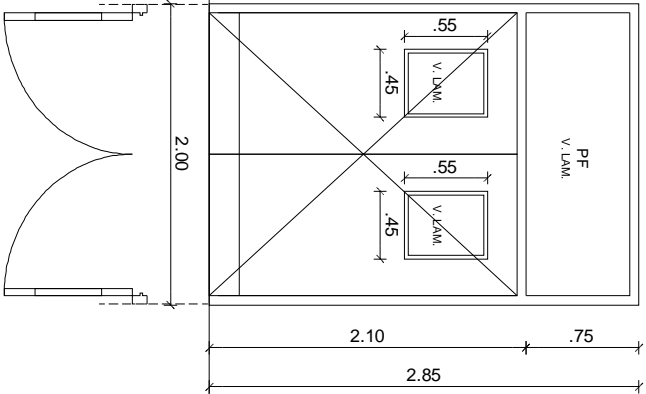
VIDRIOS: float incoloros, laminados de seguridad 4+4mm, espesores a verificar según dimensiones (alto y largo) del paño.

PUERTAS CORTAFUEGO

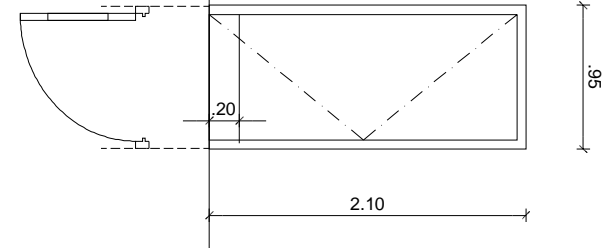
PC 1



PC 2



PC 3 CANT.: 1



TIPOS PC1, PC2 Y PC3

CARPINTERÍAS CORTA FUEGO F60. HOMOLOGADAS POR INTI

MARCO: chapa DD BWG 16, doble contacto y juntas intumescentes perimetrales que garanticen la estanqueidad en todo el conjunto del humo y de los gases tóxicos, de sección y juntas para humos fríos.

HOJAS: puertas de acero de doble contacto, con relleno interior de lana mineral o de roca, Esp. mínimo de hoja 55mm y tanto la chapa como el espesor de la hoja será acorde a su resistencia F60. Refuerzos internos en acero para sujeción de barra y cerraduras.

HERRAJES: tres bisagras por hoja en acero electrozincado, con sistema de resorte para autocierre y sistema de regulación de altura y profundidad. Cierrapuertas hidráulico tipo pesado. Barral antipánico en todas las hojas y cerraduras ignífugas.

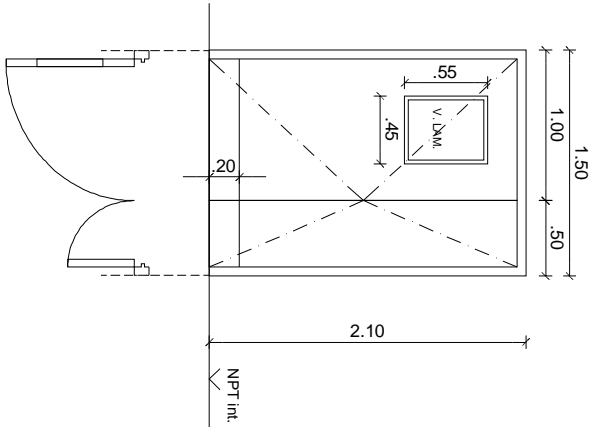
VIDRIOS: PC2 llevará paño fijo de vidrio cortafuego RF60, en su parte superior. En todos los tipos de carpinterías los vidrios serán cortafuego RF60.

TERMINACION: esmate sintético semimate, anticorrosivo y resistente al calor, color a determinar por la Dirección de Obra.

ZOCALO : en ambas caras se aplicará una chapa de acero inox. pulido semimate esp. 1,5mm y h=20cm, fijados con tornillos cabeza perdida de acero inox. c/15cm

PUERTAS DE ALUMINIO

TIPO PD 1 PD 2



TIPOS PD1 Y PD2

DESCRIPCION: Perfiles de aluminio, sistema Hydro, línea Rotonda, serie 700 o equivalente. Marcos, parantes y travesaños en perfiles de aluminio estructural reforzado, anodizado, color natural o a determinar por la Dirección de Obra. Guarniciones EPDM.

PD1: mano derecha
PD2: mano izquierda
PB1: las que correspondan a local para discapacitado, llevarán barral reglamentario.
PB2: llevarán cerradura libre/ocupado.

HOJAS: la hoja mayor llevará visor vidriado.

HERRAJES: completos correspondientes a la línea.

VIDRIOS: float incoloros, laminados de seguridad 4+4mm, espesores a verificar según dimensiones (alto y largo) del paño.

ZOCALO : en ambas caras se aplicará una chapa de acero inox. pulido semimate esp. 1,5mm y h=20cm, fijados con tornillos cabeza perdida de acero inox. c/15cm