





**MEMORANDUM**

Il presente documento ha lo scopo di fornire una panoramica generale del progetto di sviluppo urbano e delle sue implicazioni. Il progetto è stato studiato e progettato in stretta collaborazione con le autorità competenti, al fine di garantire la massima trasparenza e la massima qualità del risultato finale. Le informazioni contenute in questo documento sono di natura informativa e non costituiscono una garanzia o una responsabilità.

**DESCRIZIONE DEL PROGETTO**

Il progetto consiste nella realizzazione di un complesso residenziale di nuova concezione, caratterizzato da una serie di innovazioni architettoniche e urbanistiche. L'obiettivo principale è quello di creare un ambiente di vita moderno, sicuro e confortevole, in grado di rispondere alle esigenze delle diverse fasce della popolazione.

**ASPETTI URBANISTICI**

Il progetto è stato studiato in stretta collaborazione con le autorità competenti, al fine di garantire la massima trasparenza e la massima qualità del risultato finale. Le informazioni contenute in questo documento sono di natura informativa e non costituiscono una garanzia o una responsabilità.

**ASPETTI ECONOMICI**

Il progetto rappresenta un'opportunità di sviluppo economico e sociale per la comunità. La realizzazione del complesso residenziale contribuirà a creare posti di lavoro e a migliorare le condizioni di vita della popolazione.

**ASPETTI AMBIENTALI**

Il progetto è stato studiato in stretta collaborazione con le autorità competenti, al fine di garantire la massima trasparenza e la massima qualità del risultato finale. Le informazioni contenute in questo documento sono di natura informativa e non costituiscono una garanzia o una responsabilità.







	MDA	MDA	MDA	MDA	MDA	MDA	MDA	MDA
1. CONDOMINIO								
2. CONDOMINIO								
3. CONDOMINIO								







NO.	DESCRIPCION	UNIDAD	CANTIDAD	VALOR UNITARIO	VALOR TOTAL
1	...	...	...	...	...
2	...	...	...	...	...
3	...	...	...	...	...
4	...	...	...	...	...
5	...	...	...	...	...
6	...	...	...	...	...
7	...	...	...	...	...
8	...	...	...	...	...
9	...	...	...	...	...
10	...	...	...	...	...
11	...	...	...	...	...
12	...	...	...	...	...
13	...	...	...	...	...
14	...	...	...	...	...
15	...	...	...	...	...
16	...	...	...	...	...
17	...	...	...	...	...
18	...	...	...	...	...
19	...	...	...	...	...
20	...	...	...	...	...
21	...	...	...	...	...
22	...	...	...	...	...
23	...	...	...	...	...
24	...	...	...	...	...
25	...	...	...	...	...
26	...	...	...	...	...
27	...	...	...	...	...
28	...	...	...	...	...
29	...	...	...	...	...
30	...	...	...	...	...
31	...	...	...	...	...
32	...	...	...	...	...
33	...	...	...	...	...
34	...	...	...	...	...
35	...	...	...	...	...
36	...	...	...	...	...
37	...	...	...	...	...
38	...	...	...	...	...
39	...	...	...	...	...
40	...	...	...	...	...
41	...	...	...	...	...
42	...	...	...	...	...
43	...	...	...	...	...
44	...	...	...	...	...
45	...	...	...	...	...
46	...	...	...	...	...
47	...	...	...	...	...
48	...	...	...	...	...
49	...	...	...	...	...
50	...	...	...	...	...
51	...	...	...	...	...
52	...	...	...	...	...
53	...	...	...	...	...
54	...	...	...	...	...
55	...	...	...	...	...
56	...	...	...	...	...
57	...	...	...	...	...
58	...	...	...	...	...
59	...	...	...	...	...
60	...	...	...	...	...
61	...	...	...	...	...
62	...	...	...	...	...
63	...	...	...	...	...
64	...	...	...	...	...
65	...	...	...	...	...
66	...	...	...	...	...
67	...	...	...	...	...
68	...	...	...	...	...
69	...	...	...	...	...
70	...	...	...	...	...
71	...	...	...	...	...
72	...	...	...	...	...
73	...	...	...	...	...
74	...	...	...	...	...
75	...	...	...	...	...
76	...	...	...	...	...
77	...	...	...	...	...
78	...	...	...	...	...
79	...	...	...	...	...
80	...	...	...	...	...
81	...	...	...	...	...
82	...	...	...	...	...
83	...	...	...	...	...
84	...	...	...	...	...
85	...	...	...	...	...
86	...	...	...	...	...
87	...	...	...	...	...
88	...	...	...	...	...
89	...	...	...	...	...
90	...	...	...	...	...
91	...	...	...	...	...
92	...	...	...	...	...
93	...	...	...	...	...
94	...	...	...	...	...
95	...	...	...	...	...
96	...	...	...	...	...
97	...	...	...	...	...
98	...	...	...	...	...
99	...	...	...	...	...
100	...	...	...	...	...

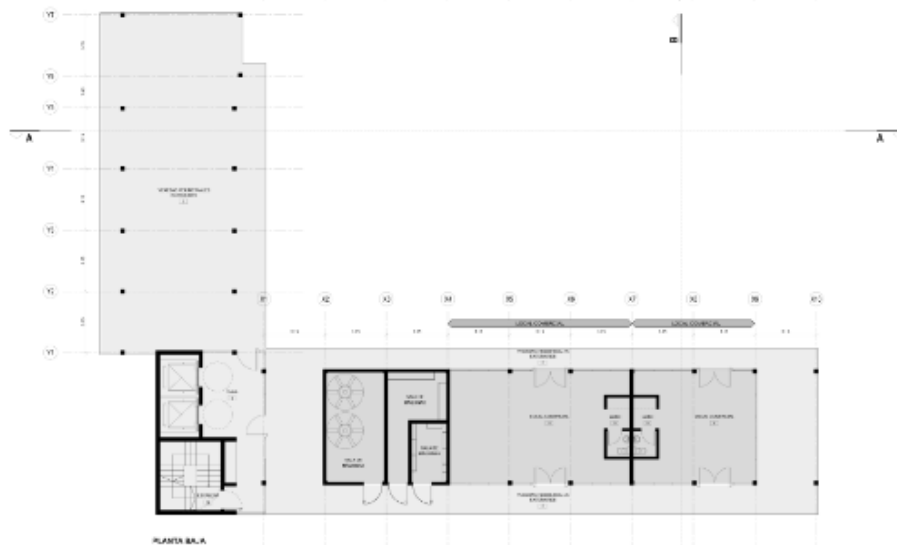




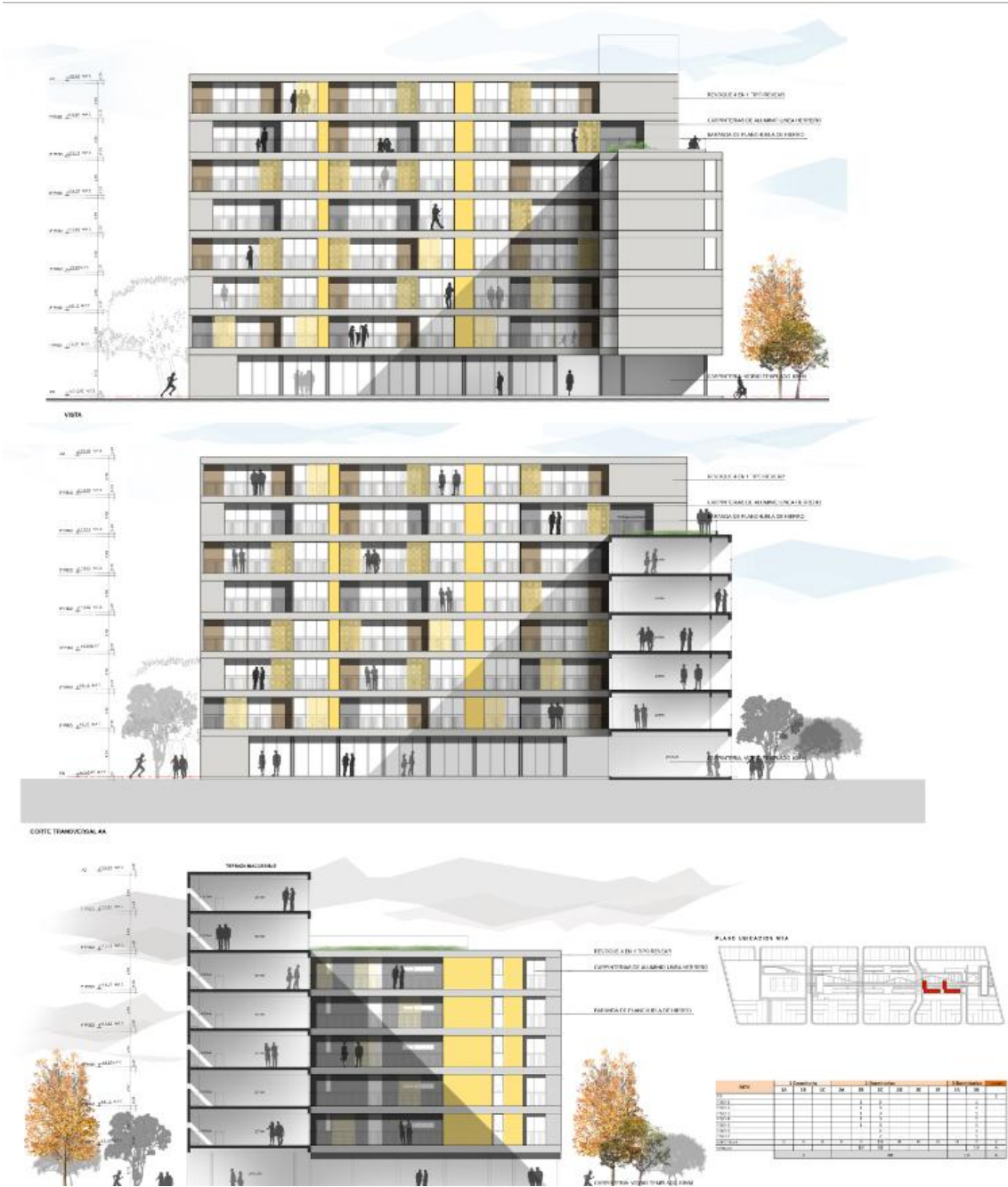
PIANTA 1° (PISO 1°)



PIANTA 2° (PISO 2°)



PIANTA 3°





PLANTA DE TERCER PISO



PLANTA TIPO F 50 4 Y 5



PLANTA TIPO F 50 1 Y 2



PLANTA BAJA





PLANTA TIPO (PISO 4 Y 5)



PLANTA TIPO (PISO 1 A 3)

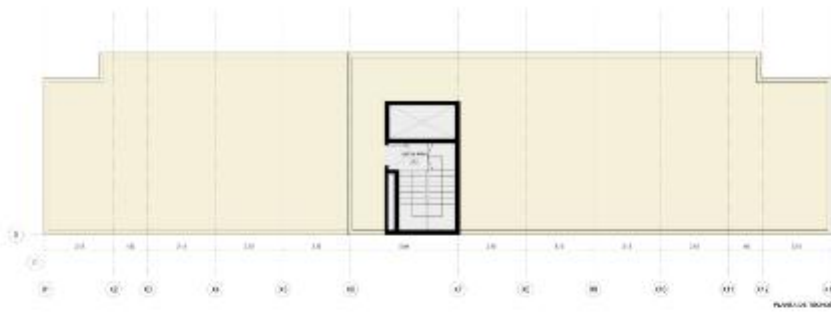


PLANTA DAM



PLANTA SUBSUELLO

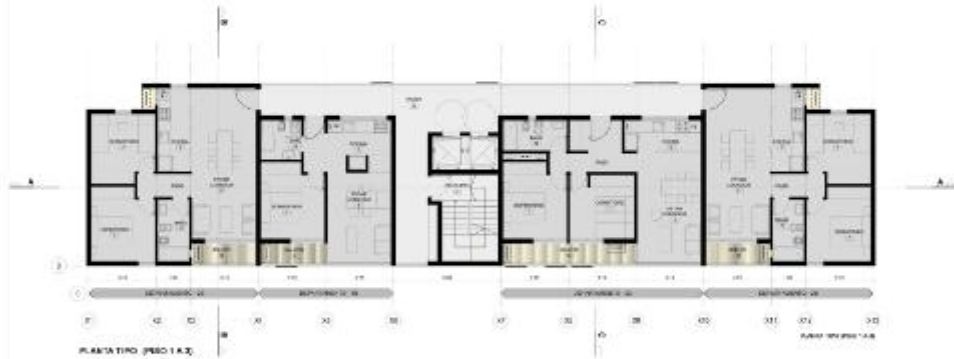




PLANTA DE TECTO



PLANTA TIPO (NOS 4 & 5)



PLANTA TIPO (NOS 1 & 2)



PLANTA BAJA



VISTA



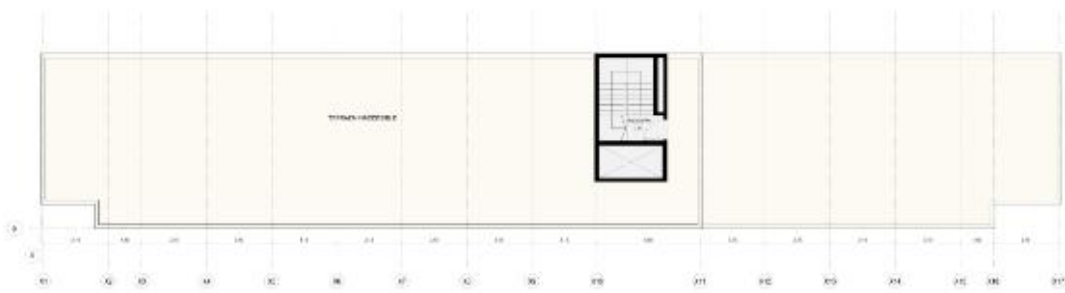
CORTE TRANSVERSAL 01

CORTE TRANSVERSAL 02



CORTE LONGITUDINAL A-A





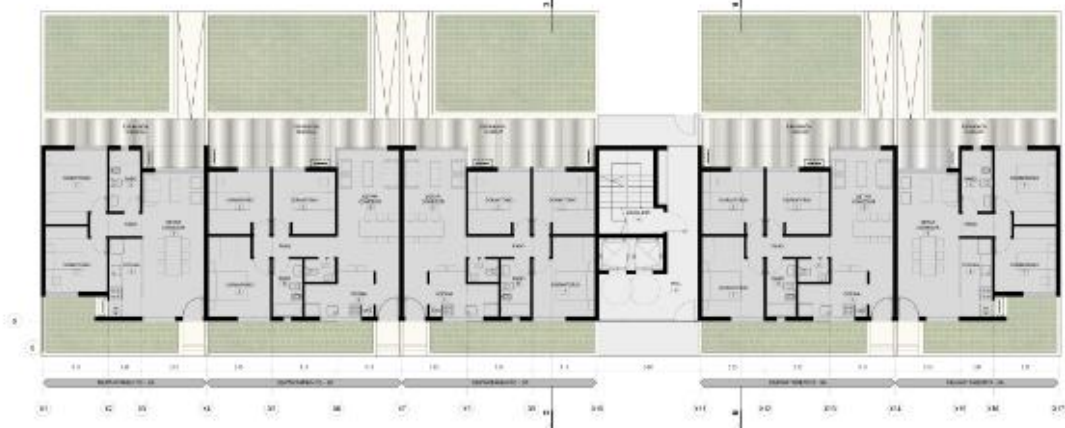
PLANTA DE TECHO



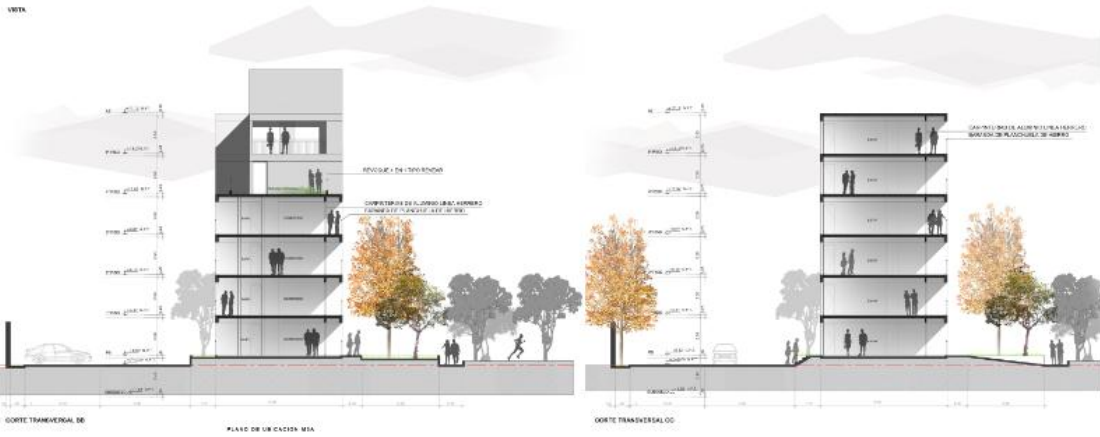
PLANTA TERCERO (FIGO 4 A B)



PLANTA SEGUNDO (FIGO 1 A B)



PLANTA BAJA







VENTA



CORTE TRANSVERSAL



CORTE LONGITUDINAL