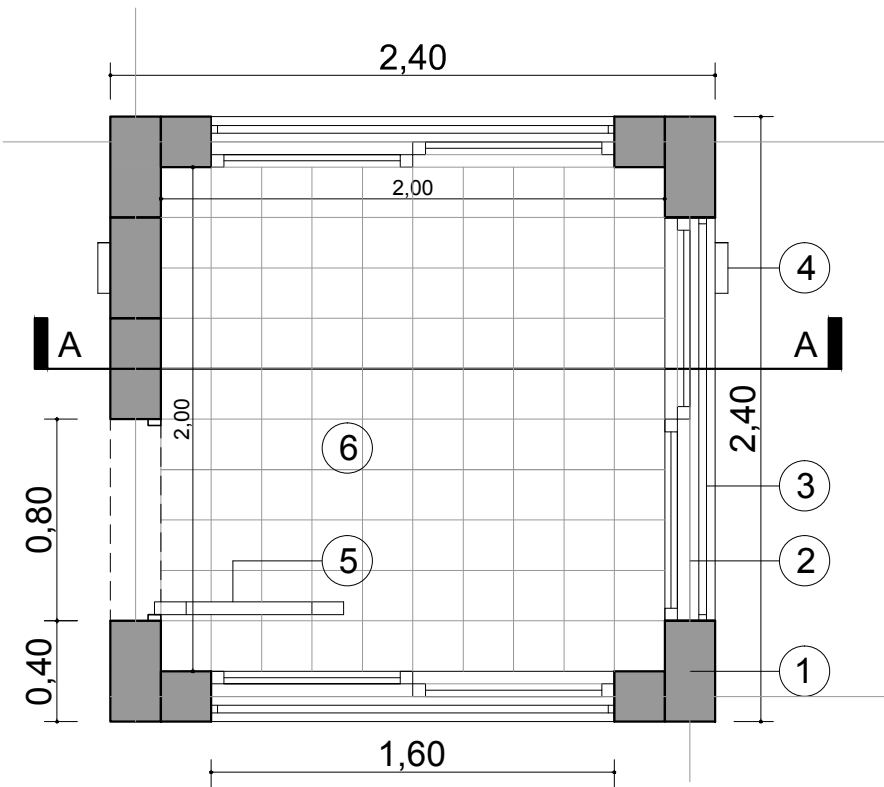
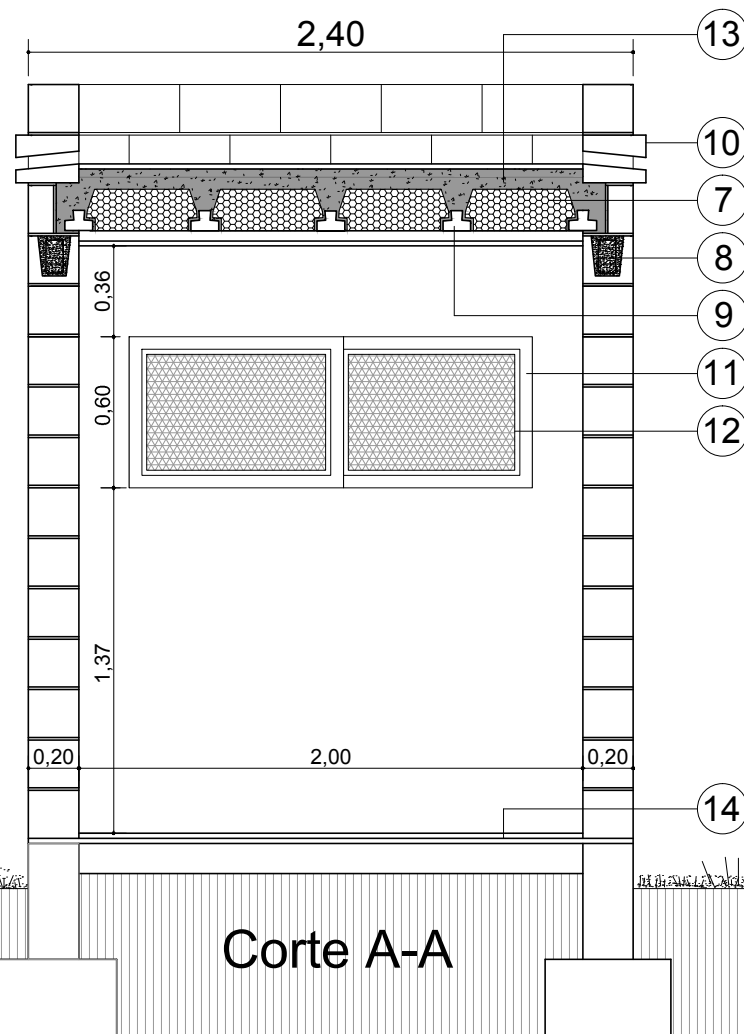


NOTA:  
El contratista confeccionará los  
planos de detalles definitivos, que  
deberán ser aprobados por la  
inspección de obra. Asimismo  
efectuará los cálculos y verificaciones  
estructurales correspondientes.

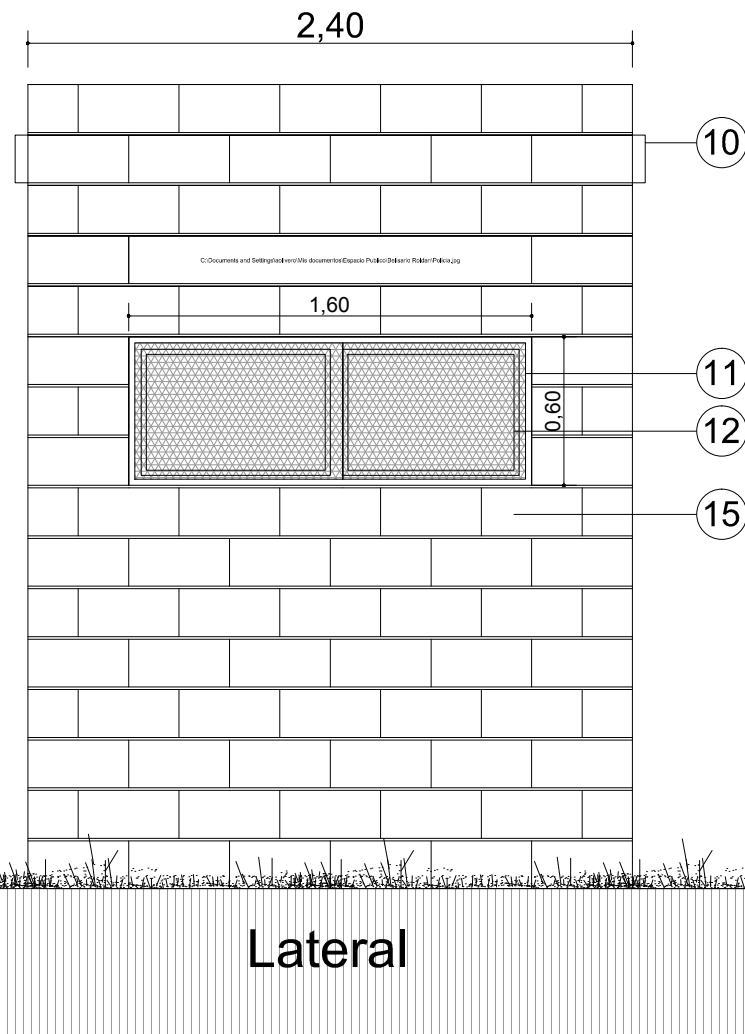


Planta

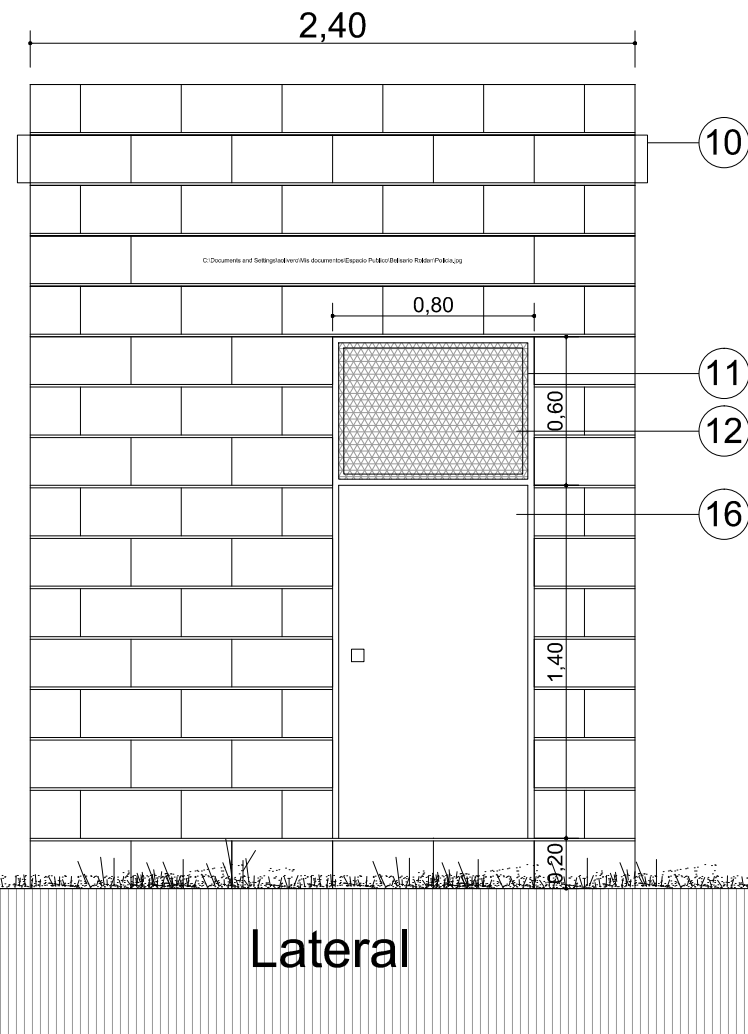
- |                                       |   |
|---------------------------------------|---|
| ① Bloques hormigón 19x19x39cm FT20SP. | ⑨ Viguetas pretensadas.                   |
| ② Ventanas de aluminio.               | ⑩ Gárgola hormigón prefabricada.          |
| ③ Alféizares hormigón visto.          | ⑪ Ventanas de aluminio.                   |
| ④ Proyección gárgola.                 | ⑫ Rejas hierro más metal desplegado.      |
| ⑤ Puerta y marco chapa BWG N°16.      | ⑬ Capa de compresión, aislación hidróf..  |
| ⑥ Solado cerámico esmaltado 30 x 30.  | ⑭ Contrapiso, carpeta hidrófuga y solado. |
| ⑦ Bloque poliestireno expandido.      | ⑮ Bloques hormigón FT20SP.                |
| ⑧ Viga encadenado .                   | ⑯ Puerta y marco chapa BWG N°16.          |



Corte A-A



Lateral



Lateral

ESCALA: 1:10

PLANO N°