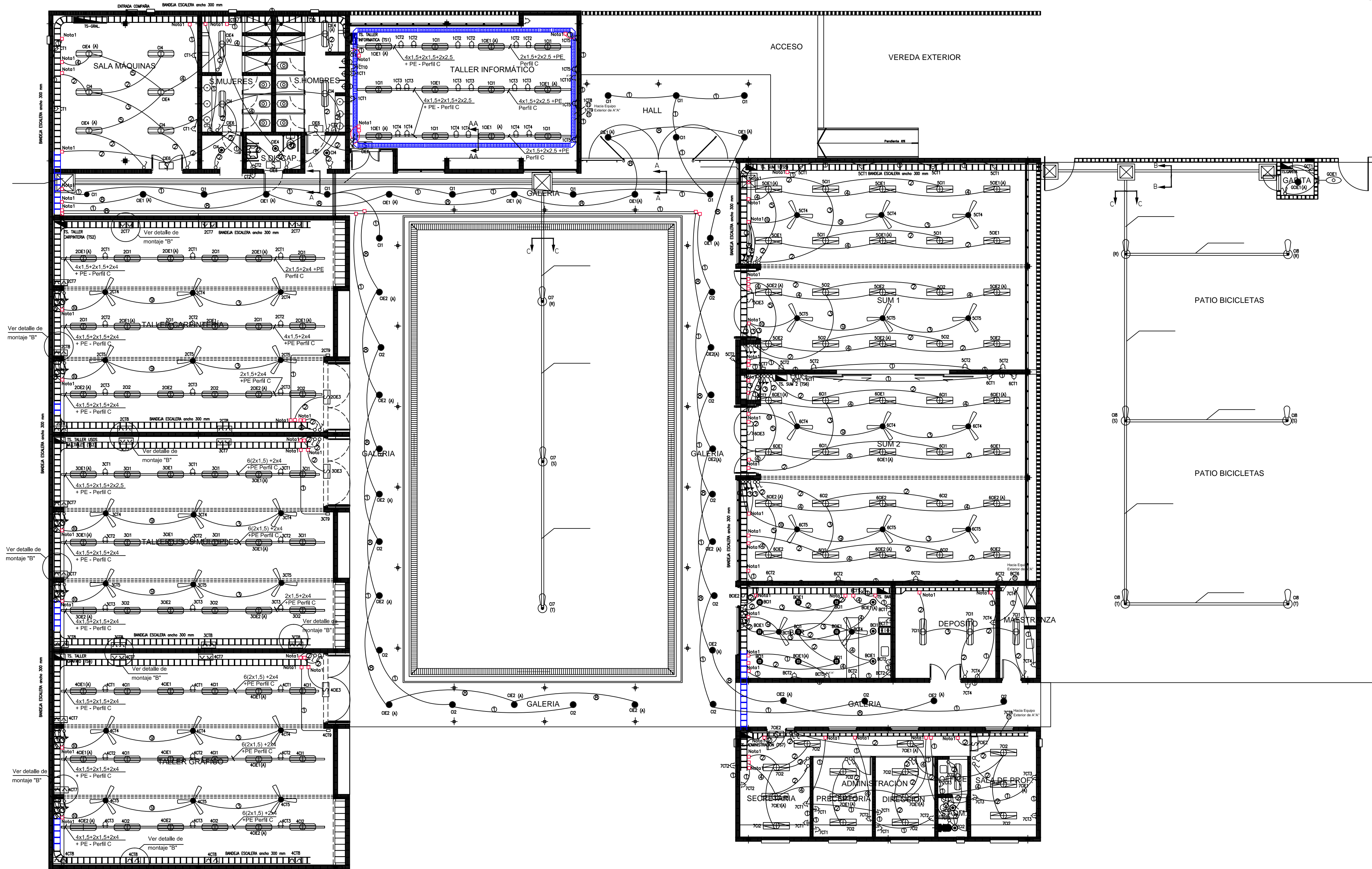


CALLE RIVADAVIA (TIERRA)

CALLE AUBAN (TIERRA)



REFERENCIAS:

- Interrupción Combinación
- Interrupción de efecto
- Interrupción de efecto doble
- Tomacorriente doble de embutir según Norma IRAM, 2x10A-T.
- Tomacorriente trifásico según Norma IRAM 2x10A-T ubicado sobre cielorraso
- Tomacorriente trifásico con tierra Norma IRAM, 3x16A-T.
- Tablero Seccional o Seccional General.
- Cableado TIPO SEMIPESADO (RS), salvo indicación en contrario:
 - RS18-2x1,5+pe p/ tomacorrientes
 - RS18-2x1,5+pe p/ iluminación
- Bandeja portacables metálica tipo escalera ancho según indicador
- Caja metálica octagonal grande según IRAM 2005 para boca de iluminación
- Aplicado para interperie, cuerpo construido en fundición de aluminio, difusor de vidrio templado, equipado con una lámpara de mercurio halógeno de 150W, modelo TRIFLO GABRIEL DE GUARAR o similar.
- Luminaria plafón para interperie.
 - Reflector interior de aluminio anodizado de alta pureza, con vidrio difusor. Equipado con una lámpara compacta de 26 W. Modelo y marca de referencia IM 700 de Quasar o similar.
- Luminaria embudida para lámparas fluorescentes compactas.
 - Reflector interior de aluminio anodizado de alta pureza, con vidrio difusor. Equipado con dos lámparas de 26 W. Modelo y marca de referencia TBS 900 de Philips o similar.
- Luminaria embudida para lámparas fluorescentes compactas.
 - Reflector interior de aluminio anodizado de alta pureza, con louver doble parabólico. Equipado con dos lámparas de 26 W. Modelo y marca de referencia MBS 900 de Philips o similar.
- Artefacto de iluminación para embutir, para dos tubos fluorescentes de 36w construido en chapa de hierro doble acapado, Panelillo portatequias desmontable, esmaltado blanco níveo. Louver de Aluminio alta pureza. Completo con capacitores de compensación, bobinas, arrancadores. Modelo y marca de referencia Masterrona de Philips o similar.
- Artefacto de iluminación hermético para dos tubos fluorescentes de 36w. Construido en poliestireno reforzado con fibra de vidrio. Reflector interior de chapa de acero esmaltado en horno color blanco. Perimetral de neopreno. Zócalos con resorte. Difusor de policarbonato transparente. Protección IP65 y Norma IRAM 2444. Completo con bobinas, arrancadores, capacitores de compensación. Modelo y marca de referencia Pacific de Philips o similar.
- Faroja para interperie, cuerpo construido en fundición de aluminio, difusor de vidrio templado, equipado con una lámpara de mercurio halógeno de 250W, modelo IM 224 de Quasar o similar. Montado sobre columna metálica de altura libre 4m.
- Artefacto cartel de salida, autónomo no permanente, con tubo de 6w doble faz.
- Caja metálica octagonal grande según IRAM 2005 para boca de iluminación
- Gabinete de tomacorriente para uso industrial. Para tomacorrientes encapsulados con aislamiento para termomagnéticos Marca Fari - GNEC o similar. Conteniendo: una termomagnética bipolar de 16A y una tetrapolar de 32A. Dos tomacorrientes encapsulados línea industrial a) monofásicos con neutro y tierra de 16A b) trifásicos con neutro y tierra de 32A Marca Kalap. o similar--

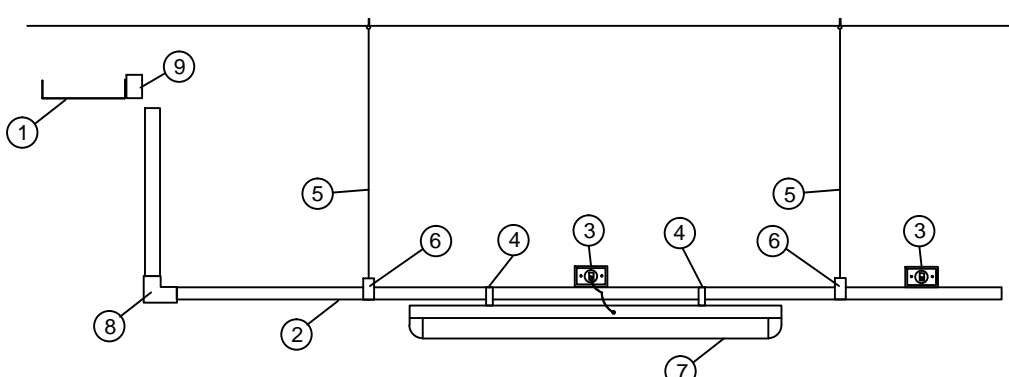
CIRCUITOS:

- Q2 x 2,5 mm² + PE # 3/4" RS 19/15
- Q2 x 1,5 mm² + PE # 3/4" RS 19/15
- Q3 x 1,5 mm² + PE # 3/4" RS 19/15
- Q4 x 1,5 mm² + PE # 3/4" RS 19/15
- Q5 x 1,5 mm² + PE # 3/4" RS 19/15
- Q2 x 4 mm² 4 + PE # 3/4" RS 19/15
- Q4 x 4 mm² 4 + PE # 7/8" RS 23/18
- Q4 x 2,5 mm² + PE # 3/4" RS 19/15
- Q6 x 1,5 mm² + PE # 3/4" RS 19/15
- Q9 x 1,5 mm² + PE # 7/8" RS 23/18
- Q4 x 4 mm² 4 + PE #1" 1/2"

NOTAS:

- La transición entre bandeja portacables y la cofería se hará de la siguiente forma: en el lateral de bandeja se instalará una caja metálica cuadrada de 10 x 10 x 5 cm con tapa, firmemente fijada a la estructura de la bandeja, que servirá para derivar los circuitos de iluminación a de tomacorrientes. Los cables construidos según norma IRAM 62266 tipo doble vitina, que acceden desde la bandeja ingresarán a la caja mediante presacables metálicos o plásticos robustos y seguros. Los cables unipolares construidos según norma IRAM 62267, o tender por las galerías accediendo a la caja a través de conectores. Dentro de la caja se montarán bornes identificados, que permitan la transición de un tipo de cable al otro.
- Colocación de cajas:
 - De no realizarse indicación expresa en contrario, las alturas a que se colocarán los diferentes cajas, sobre el nivel del piso terminado y medidas al eje de la misma, serán las siguientes:
 - Interrupción de efecto en cajas rectangulares, o cuadradas, colocadas verticalmente a 1,20 m del nivel de piso terminado.
 - Tomacorrientes comunes se colocarán en posición horizontal a 0,30 m del nivel de piso terminado.
 - Tomacorrientes para T.V. se colocarán en posición horizontal a 2,25 m del nivel de piso terminado.
 - Tomacorrientes sobre mesado se ubicarán horizontalmente a 1,05 m del nivel de piso terminado.
 - Tomacorrientes bajo mesado se ubicarán horizontalmente a 0,60 m del nivel de piso terminado.
 - Tomacorrientes para aire acondicionado tipo Split se ubicarán horizontalmente a 2,20 m del nivel de piso terminado.
 - Máquinas evaporadoras tomacorrientes ubicado sobre el cielorraso.
- Cuando se trate de circuitos de distinta fase cada llave de efecto llevará su propio caja.
- Los artefactos indicados con la letra "K" se les incorporará un módulo eléctrico y su correspondiente batería.
- La bandeja de corrientes fuertes estará recorrida por un cable de cobre desnudo para puesta a tierra, de 16 mm² de sección. Este cable deberá unirse a cada tramo de bandeja mediante grapa adecuadas. Desde el conductor desnudo que recorre las bandejas portacables se derivarán, mediante montas tipo diente-diente, los cables para la puesta a tierra de los distintos circuitos de iluminación y tomacorrientes.
- Los Tomacorrientes correspondientes a los circuitos: NORMAL, EMERGENCIA Y UPS se diferenciarán mediante colores, así por ejemplo, los conectados a los circuitos normal BLANCOS, los de emergencia NEGROS, y los de UPS ROJO.

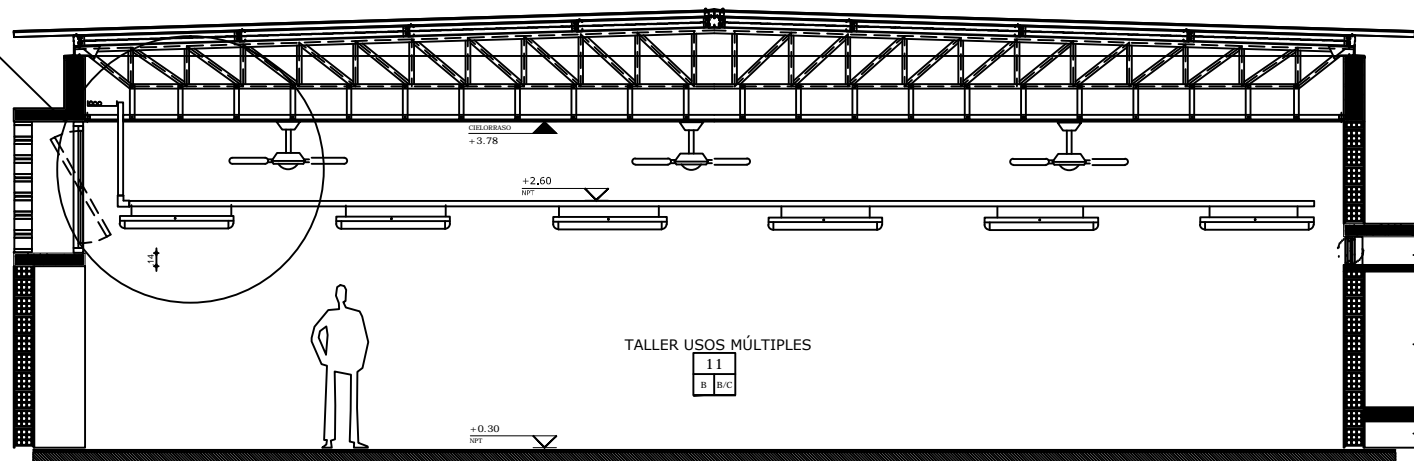
TÍPICO DE MONTAJE "A" DE ARTEFACTO DE ILUMINACIÓN SUSPENDIDO A PERFIL "C"



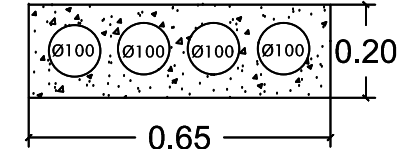
REFERENCIAS:

- BANDEJA PORTACABLES
- PERFIL "C" 44x44x1,6mm, MODELO PC01 DE SAMET
- CAJA CON TOMACORRIENTE MODELO CTS-01 DE SAMET
- GRAMPA PARA SUSPENSIÓN DE ARTEFACTO PERFIL "C" MODELO GSA-01 DE SAMET
- VARILLA ROSCADA 3/8"
- GRAMPA PARA SUSPENSIÓN PARA PERFIL C MODELO GSPC-01 DE SAMET
- ARTEFACTO DE ILUMINACIÓN
- UNIÓN MULTIPLE PARA PERFIL C MODELO UCUPC - 04
- CAJA METÁLICA CON BORNERA PARA DERIVACIÓN DE CIRCUITO

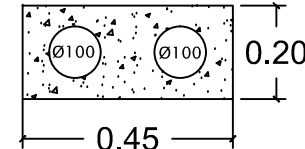
CORTE U-U



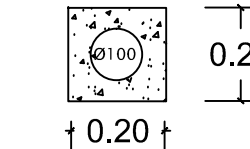
SECCION A-A



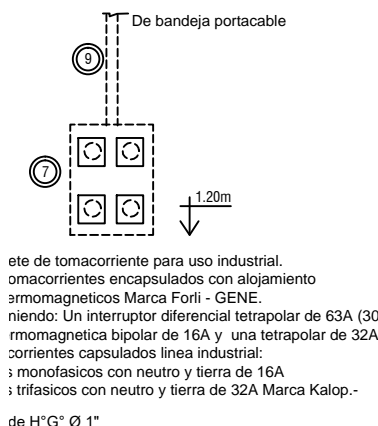
SECCION B-B



SECCION C-C



E"10" ALIMENTACIÓN GABINETE ACORRIENTES DESDE BANDEJA CABLE



CORTE AA-AA

