



## MEMORIA DESCRIPTIVA

Se propone completar la construcción del núcleo de Nivel Inicial– “J.I.N. a/c Riberas del Valle - San Fernando del Valle de Catamarca ZONA SUR-ESTE (RIBERAS DEL VALLE) - Dpto. Capital - Catamarca”.

El nuevo edificio permitirá mejorar la distribución de la matrícula y absorber la demanda de la Zona.

### UBICACIÓN GEOGRÁFICA DEL PROYECTO:

Provincia: Catamarca  
Departamento: Capital  
Localidad: San Fernando del Valle de Catamarca  
ZONA SUR-ESTE (RIBERAS DEL VALLE)  
Nº y Nombre del Establecimiento: JIN a/c (en proceso de construcción)  
Prototipo Institucional: Nivel Inicial  
CUE Nº: .....  
CUI Nº: .....

### DESCRIPCIÓN DEL ENTORNO:

El Proyecto se localiza en la Zona Sur de la Ciudad, en un sector denominado Riberas del Valle donde está interviniendo el Pro.Me.Ba, (Programa de Mejoramiento de Barrios) lugar donde en los últimos años hubo un importante crecimiento poblacional que se registró en este sector de la ciudad capital, producto de la gran cantidad de personas que emigraron hacia esta ciudad.

#### Estructura Urbana:

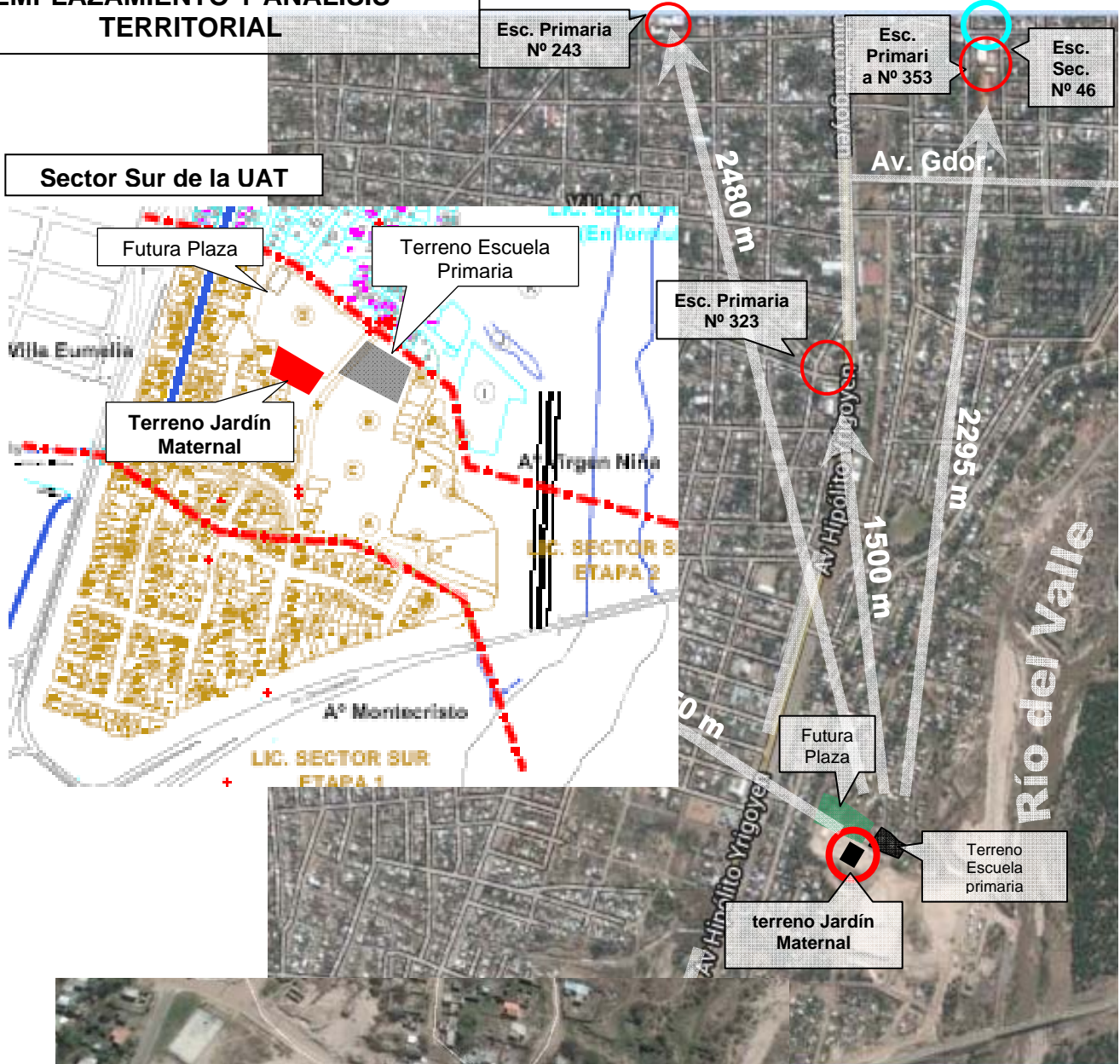
El terreno se encuentra en la calle 8 y calle 12, conformando una esquina de manzana, La misma está emplazada frente a una plaza principal, y la futura escuela primaria (actualmente en ejecución). El sector (al finalizar los trabajos del Pro.Me.Ba.) poseerá una trama urbana consolidada, conformada por viejas y nuevas viviendas, sumado a esto, la creación de espacios verdes (plazas y parques). Hasta la fecha ya se ejecutaron y asfaltaron avenidas y calles por lo que hace más sencillo el acceso al jardín, además se está realizando el sistema de alumbrado público, desagües pluviales, veredas, cloacas, agua y forestación.

#### Clima:

Pertenece a la Zona bioambiental Región Ila de la Norma IRAM 11603 (1996).- Ubicada en la región semiárida del país enclavada en un valle delimitado por las sierras de Ambato y Ancasti. El clima es templado continental con temperaturas medias anuales de 20°C, con máximas de 45°C en verano. En invierno varía entre 20°C y los 5°C. El periodo de lluvias abarca de Diciembre a Marzo, con un total anual de entre los 400 y 500 mm. Los vientos predominantes son en Invierno del Sur y en verano del Noreste.-



### EMPLAZAMIENTO Y ANALISIS TERRITORIAL





### EMPLAZAMIENTO:

El predio donde se emplaza el JIN se encuentra ubicado en la localidad de San Fdo. del Valle de Catamarca, departamento Capital, cuenta con un pequeño lote de aproximadamente 1300m<sup>2</sup> de superficie con provisión de servicios de agua corriente potable, red cloacal y electricidad, con predominio de una geometría irregular y terreno con mucha pendiente. El uso del Suelo es urbano y la mayoría de los edificios circundantes son viviendas unifamiliares.

### PARTIDO:

Se propone completar la construcción (ejecutada hasta nivel de encadenado superior) del establecimiento de Educación Inicial que atenderá a niños de 3 a 5 años de edad.-

El edificio está compuesto por tres (3) salas amplias que permitirán el desarrollo de rincones de juegos con equipamiento específico como mesadas y sanitarios provistos de artefactos adecuados a la edad de los educandos.

Incluye además sanitario para discapacitados, docentes, Sum, office, deposito, expansión de salas y patio de formación, garantizando las condiciones de equidad e igualdad de oportunidades de sus integrantes.

### INGRESOS – CIRCULACIONES

El Ingreso principal está ubicado hacia el norte, jerarquizado por un importante pórtico de acceso (no ejecutado), comunicado con el ingreso principal por medio de una caminería, inmediatamente se conecta con el espacio central (SUM)(no ejecutado), luego un brazo de circulación lineal lleva directamente a cada una de sus aulas.-

La Circulación en toda su extensión es clara y franca, dado que la vinculación entre los espacios es directa.

### ESPACIOS EXTERIORES:

El Patio de formación (no ejecutado) se vinculará directamente con el SUM donde se colocará el mástil. Los espacios exteriores (espacios verdes) se forestarán según se indica en plano.

### INSTALACIONES:

El sector posee servicios de agua potable, red cloacal y red eléctrica. El gas será envasado con cilindros de 45 Kg.-

El servicio contra incendios se realizará con matafuego de polvo presurizado para fuegos A-B-C.

El tendido de la cañería de agua se realizará desde la toma por la calle principal en forma subterránea hasta la cisterna de reserva conformado por tanques elevados a 1mts para favorecer su limpieza, el agua será elevada por medios mecánicos hasta reserva de 2.200 lts.

El tendido de la red eléctrica será aéreo con pilar de acometida en la vereda.-

### SISTEMA CONSTRUCTIVO:





La estructura es de Hormigón Armado Independiente. Las fundaciones se ejecutaron según cálculo estructural (presentado por la empresa), el cual se basó en estudio de suelo realizado. Se encuentra ejecutada hasta nivel de encadenado superior, resta hormigonar parte de la estructura que se detalla en planos.

La mampostería de ladrillo cerámico hueco se elevó casi en su totalidad, con su correspondiente aislación horizontal y vertical.

Los revoques se ajustarán a las indicaciones especificadas en pliegos.

Pintura: Los productos a emplear responderán a los tipos de pinturas, color, calidad, etc. que para cada caso particular determinen los planos y planillas correspondientes. Serán de la mejor calidad existente y tipo, respondiendo a las exigencias del PETP y además deberán cumplir en todos sus aspectos con las exigencias expresadas en el presente Pliego.

La cubierta de techos será metálica, de chapa galvanizada prepintada trapezoidal con aislación térmica y cielorraso de Roca yeso, según pliego.

Las carpinterías exteriores, puertas y ventanas, serán según planilla de carpintería, Se colocarán vidrios laminados 3+3 mm.

Los contrapisos interiores ya están ejecutados.

Los contrapisos exteriores serán de hormigón armado con fibras incorporadas color gris claro (expansiones y veredas)

Los pisos de mosaico granítico 30x30cm (TIPO BLANGINO o similar calidad) color gris claro, plomo o mediano.

Los zócalos de granítico 10x30 cm color ídem pisos.

El revestimiento cerámico de 20x20 de color blanco, se colocará según indicaciones de plano.-

Las instalaciones serán colocadas según planos y PETP con materiales de primera calidad y deberán realizarse todas las pruebas correspondientes según las normas vigentes.

### **ITEMS YA EJECUTADOS (completados y sin completar):**

- Estructura de Fundación: Ya está ejecutada gran parte de la estructura como bases y vigas de fundación en su totalidad, falta completar columnas, vigas de encadenado superior, losas y tabiques, en algunos sectores del edificio principal y en pórtico de ingreso en su totalidad.
- Mampostería: los muros de elevación están ejecutados un alto porcentaje, falta realizar en pórtico de ingreso.
- Contrapisos interiores: ejecutados en su totalidad.