



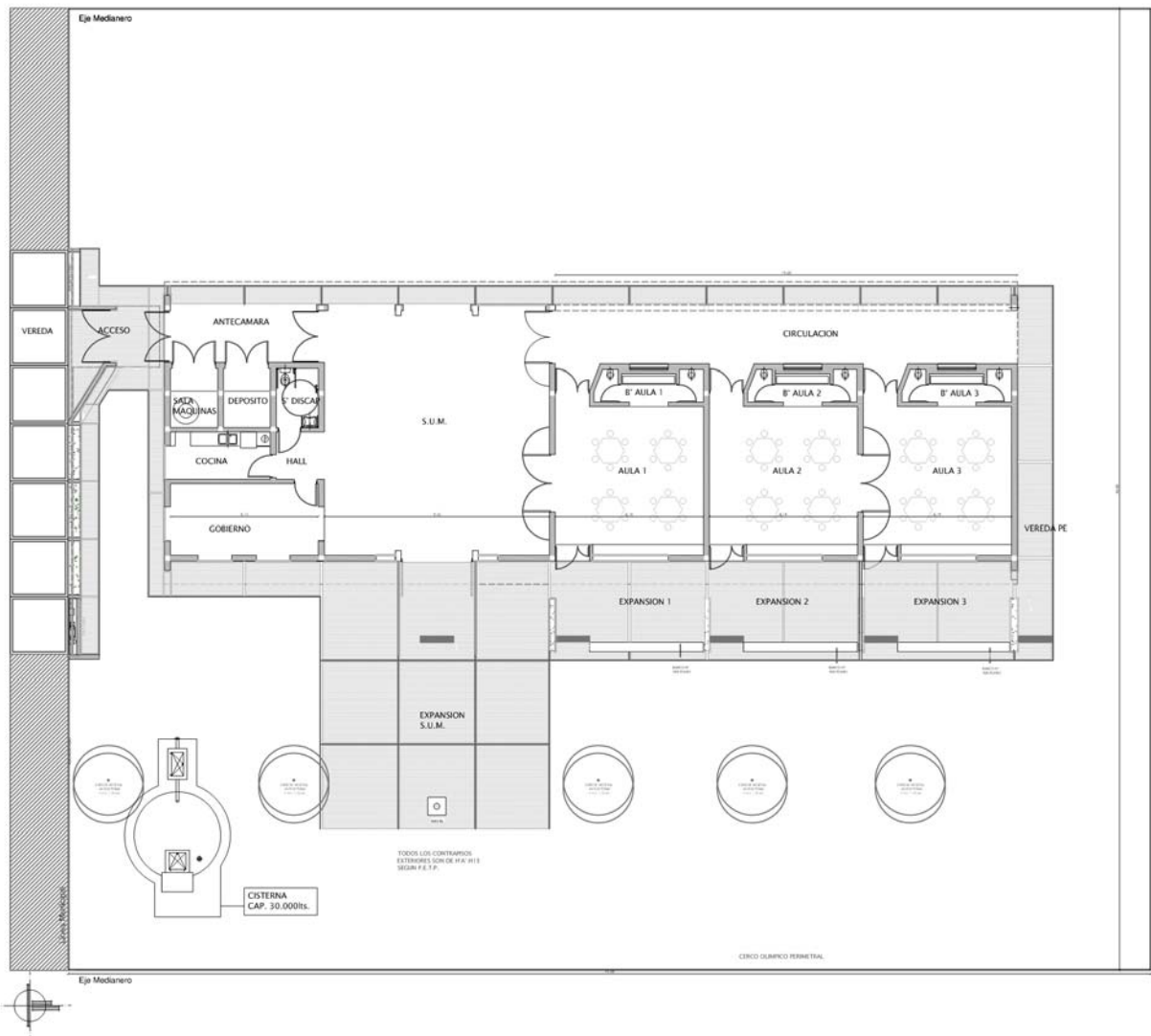
**OBRA: TERMINACION JARDÍN DE INFANTES A INDEPENDIZAR**  
**LOCALIDAD: CNIA. JUAN J. PASO - PJE EL PASTORIL – VILLA ANGELA - CHACO**  
**A CREAR**

**MEMORIA DESCRIPTIVA**

En el mes de diciembre del 2014 en un Terreno de 41,90 m x 70,27 m, ubicado en esquina, se comenzó la construcción del jardín de infantes a Crear en el Barrio San Jorge de Hermoso Campo. En el transcurso de la construcción fueron surgiendo inconvenientes que dificultaron su continuidad, por lo tanto la obra quedo sin terminar.

Actualmente esta edificación se encuentra en más de un 41% de obra ejecutada, quedando algunos trabajos incompletos, y que se deberán terminar y completar; y otros que no llegaron a realizarse, y deberán ejecutarse, además de todo trabajo que se considere necesario para la entrega de una obra terminada de acuerdo a la documentación técnica presentada.

La empresa contratista adjudicataria de la obra a terminar, deberá hacer un relevamiento exhaustivo de lo ejecutado hasta el momento, y con la documentación técnica que se le proporciona, cotizar los trabajos para llegar a la obra terminada.





## ALCANCE GENERAL

Se detallan a continuación los ítems que quedaron incompletos, y que se deberán terminar y completar, con los porcentajes faltantes a ejecutar en cada uno:

- **MOVIMIENTO DE SUELOS** : Relleno, Nivelación y compactación: (7%)
- **ESTRUCTURA RESISTENTE**: Muro de Pórtico (1%)- Zinguerías. (70%)
- **ALBAÑILERÍA**: Muros de Elevación 18cm-M1.M1a,M1b,M1c,M1c (1%)
- **REVOQUES**: EXTERIORES: Revoque Grueso fratasado (1%) – INTERIORES: Revoque fino fratasado (5%) - Int. Revoque bajo revestimiento (8%)
- **CONTRAPISO**: H° Pobre s/terreno natural-exterior-(esp.:12cm) (1%)
- **CARPINTERÍA METÁLICA Y HERRERÍA**: Ventanas Aluminio (96%)
- **INSTALACIÓN ELÉCTRICA**: Instalación Eléctrica Temporal de obra (Obrador) (15%) - Línea Principal, cajas y cableado y equipamiento de alimentación (95%) - Tableros General y de Bombeo (inc. Ramales de alimentación). (80%) - Cajas y caños para iluminación, Tomacorrientes y FM, bocas TEy TV. (40%)
- **INSTALACIÓN SANITARIA**: CLOACA Y PLUVIALES: Cañerías (20%) – Bocas de desagüe acceso e inspección (85%) - CLOACA - Sistema Est. s/Esp. (20%)
- **VARIOS**: Cerco perimetral. (15%)
  - CONTRAPISOS: H° P° s/terreno nat. Vereda Municip. (esp.:10cm) (1%)
  - Mástil c/ accesorios plataforma (80%)

Y aquellos trabajos que no llegaron a realizarse deberán ejecutarse en su totalidad, según el siguiente listado de ítems:

A ejecutar en cada ítem (100%)

- **CIELORRASOS: SUSPENDIDOS** - Placa de Roca de yeso incluye baños - PVC en Galerías y aleros
- **CONTRAPISO, CARPETA, PISO Y ZOCALO**
  - carpeta c/hidrófugo
  - PISOS: Mosaicos graníticos 30 x 30 - Alisado de cemento rodillado color gris
  - ZOCALOS - Mosaico granítico 10cmx30cm
- **REVESTIMIENTOS: Cerámicos esmaltado 20 x 20**
- **MESADA- MARMOLERÍA**
  - MESADAS de granito natural.
  - ACERO INOXIDABLE: Mesadas con pileta (salas).
  - ACERO INOXIDABLE: Mesadas con pileta de cocina.
- **CARPINTERÍA DE MADERA**: Muebles para sala y cocina - Puertas
- **CARPINTERÍA METÁLICA Y HERRERÍA**: Ventanas Aluminio – Puertas Chapa - Rejas Herrería
- **INSTALACIÓN ELÉCTRICA** :
  - Línea Principal, cajas y cableado y equipamiento de alimentación
  - Sistema de puesta a tierra
  - cableado y llaves comando
  - Artefactos de iluminación - Instalación de artefactos (incl. Acc.)
  - Sistema de pararrayos (incl. Torre)
  - Sistema de flotantes en tanques Incl. Cañería y cableado
  - Sistema de portero Eléctrico completo
  - Gabinetes c/ Capacitores automático s/PET
  - Ventiladores.
  - Seguridad- Sistema de Alarma Antihurto
  - Termotanque eléctrico

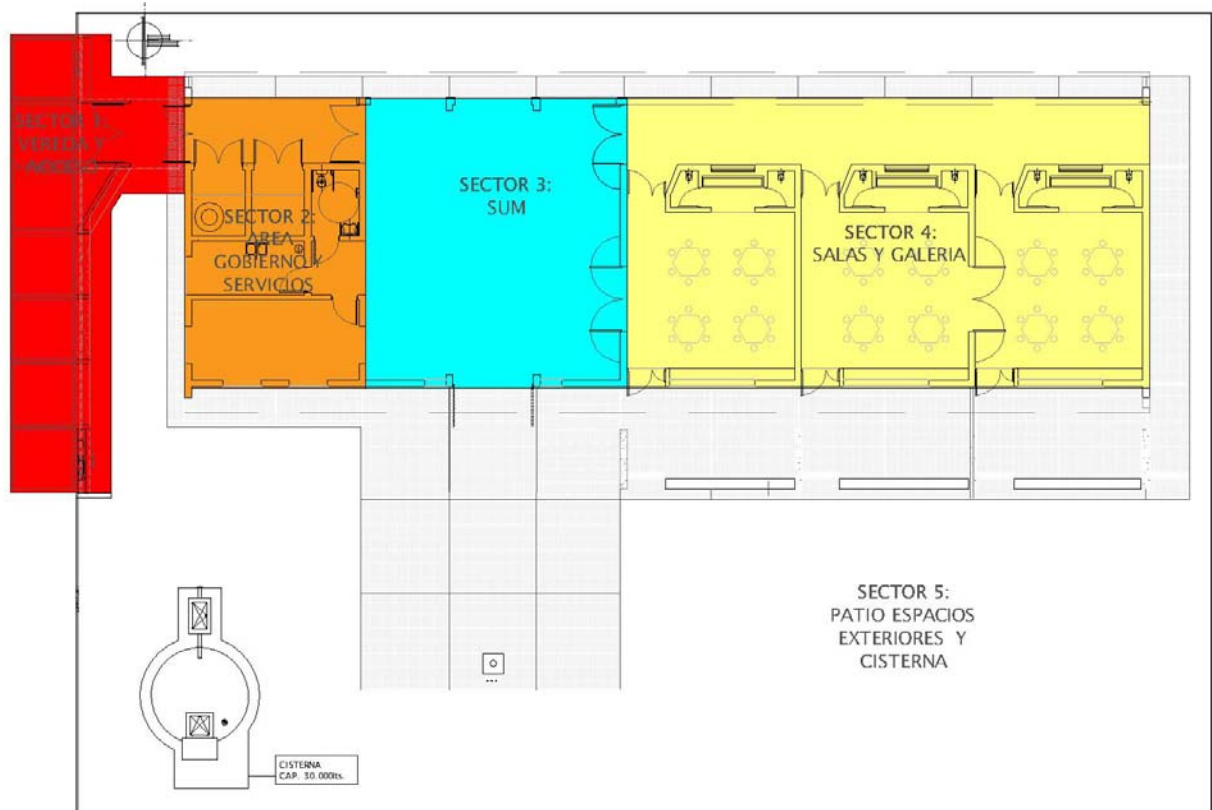


- Aire Acondicionado (solo cañería)
  - **INSTALACIÓN SANITARIA:** Conexiones externas agua y cloaca
    - CLOACA - Cámaras de inspección 60x60 Premoldeada c/contratapa
    - CLOACA - Cámara inspectora de grasa 40x40
    - AGUA FRIA - Cañería de agua fría de PPM Termof.
    - AGUA FRIA - Tanque de Reserva tricapa 1000 lts.
    - AGUA FRIA - Tanque bombeo - Colector completo con bridas
    - AGUA FRIA - Base de H° A° y antivibratorios para bombas
    - AGUA FRIA - Bombas Elevadoras incl. Cuadro
    - AGUA CALIENTENTE - Cañería Polipropileno y Termofusión
    - ARTEFACTOS Y GRIFERIA
  - **INSTALACIÓN DE GAS:** Instalación completa: Cañería epoxi - Accesorios - Gabinete completo - Cocina 4 Hornallas – Rejillas de ventilación.
  - **INSTALACION DE SEGURIDAD**
    - CONTRA INCENDIO: Matafuegos - Sistema de detección de incendio - Iluminación de emergencia
  - **VIDRIOS Y ESPEJOS:** VIDRIO LAMINADO 3+3mm - ESPEJOS 6mm
  - **PINTURAS** completo
    - MUROS Y CIELORRASOS: Pintura Acrílica T/Revear Muro Exterior
    - MUROS Y CIELORRASOS: Látex en Muro Interior
    - MUROS Y CIELORRASOS: Látex en cielorraso - placas de roca de yeso
    - MARCOS Y HOJAS DE CHAPA: Esmaltes antioxido y sintético
    - REJAS Y HERRERIAS: Pintura epoxi
  - **TRABAJOS EXTERIORES:** Parquización - Forestación
  - **VARIOS**
    - Cartel identificador del establecimiento
    - Losetas 40 x 40 s/ contrapiso vereda municipal-
    - Cordón de H°A° en perímetro de vereda municipal
    - Alcantarilla en cuneta
    - Sistema Gráfico (identificación locales)
    - Mapa de la República Argentina
    - Placa inauguración
    - Limpieza final de obra y retiro de escombros
    - Arena tamizada p/areneros
    - Tipografía corpórea para nombre del establecimiento s/cenefa
- Pieza metálica grabada con nombre del establecimiento



## ALCANCE PARTICULAR:

Se detallan a continuación los trabajos a realizar por sectores y generales:



### **GENERALES:**

- ESTRUCTURA RESISTENTE: Completar Zinguerías y ejecutar laterales completos en cubierta general del edificio.
- Ejecutar CIELORRASO de PVC en aleros.
- PINTURAS: Ejecutar en todo el edificio exterior: Pintura Acrílica T/ Reveal Muro Exterior dos colores bajo antepecho (mas oscuro) y sobre antepecho (mas claro).
- VARIOS: Limpieza final de obra y retiro de escombros.

### **SECTOR 1. VEREDA Y ACCESO**

- Terminar muro de pórtico y revoque grueso fratasado. Terminación Pintura Acrílica T/Reveal.
- Provisión y colocación de rejas y portones en pórtico y acceso
- Carpeta c/hidrófugo sobre losa acceso
- INSTALACIÓN ELECTRICA: completar instalación eléctrica caños cajas y artefactos de iluminación en pórtico y losa acceso, tablero principal.
  - Línea Principal, cajas y cableado y equipamiento de alimentación
  - Sistema de puesta a tierra
  - cableado y llaves comando
  - Artefactos de iluminación - Instalación de artefactos (incl. Acc.)
  - Sistema de pararrayos
  - Sistema de portero Eléctrico completo
  - Gabinetes c/ Capacitores automático s/PET
- INSTALACIÓN SANITARIA: Realizar Conexiones externas agua y cloaca.
  - Terminar cámaras de inspección – cámara séptica y pozo absorbente.



- **INSTALACIÓN DE GAS:** Conexión Cañería epoxi hasta gabinete.
  - Construcción de Gabinete completo (con provisión de tubos o garrafas cargadas)- Rejillas de ventilación.
- **PINTURAS:** ejecutar completo
  - Pintura Acrílica T/ Revear Muro Exterior (en pórtico).
  - Látex en cielorraso aplicado en losa acceso.
  - Esmaltes antioxido y sintético en puertas de chapa.
  - Pintura epoxi en rejas pórtico.
- **VARIOS:**
  - Contrapisos H° P° s/terreno nat. Vereda Municipal. (esp.:10cm) (terminar contrapiso en vereda)
  - Cartel identificador del establecimiento
  - Losetas 40 x 40 s/ contrapiso vereda municipal-
  - Cordón de H°A° en perímetro de vereda municipal
  - Alcantarilla en cuneta
  - Sistema Gráfico (identificación locales)
  - Mapa de la República Argentina
  - Placa inauguración
  - Limpieza final de obra y retiro de escombros
  - Tipografía corpórea para nombre del establecimiento s/cenefa
  - Pieza metálica grabada con nombre del establecimiento.

## **SECTOR 2. ÁREA GOBIERNO, GALERIA ACCESO Y SERVICIOS**

- Completar REVOQUE fino y revoque bajo revestimiento en sectores húmedos.
- **CIELORRASOS:** ejecutar Completo: de placa de roca de yeso junta tomada plano en locales interiores; aplicado a la cal en losa acceso y de PVC inclinado en galería (Antecámara)
- Provisión y Colocación de PISOS de mosaicos y zócalos graníticos en todos los locales.
- Provisión y Colocación de REVESTIMIENTOS en cocina y sanitarios discapacitados: cerámicos esmaltado 20 x 20.
- **MESADAS-MARMOLERIA:** Instalación de mesadas en cocina: de granito natural con pileta de cocina acero inoxidable con estructura metálica y estante según detalles.
- Provisión y colocación **CARPINTERÍA**
  - Carpintería de madera: muebles para cocina - puertas
  - Carpintería metálica y herrería: ventanas aluminio – puertas chapa - rejas- herrería.
- **INSTALACIÓN ELÉCTRICA:** completar la instalación de cañerías de corrientes fuertes y débiles según planos, tanto por pared y suspendidas (sobre cielorraso)
  - Ejecución completa de cableado y cajas de llaves y tomas y artefactos.
  - Provisión y colocación de ventiladores, luminarias, sensores y alarmas.
  - Sistema de flotantes en tanques Incl. Cañería y cableado. (SALA DE MAQUINAS)
  - Termotanque eléctrico(SALA DE MAQUINAS)
  - Instalación de AIRE ACONDICIONADO (solo cañerías) **no** provisión de equipos (EN GOBIERNO)
- **INSTALACIÓN SANITARIA** completar (agua fría y caliente – desagüe cloacal)
  - CLOACA - Cámara inspectora de grasa 40x40
  - Cañería de agua fría y caliente de PPM Termof.
  - Provisión e instalación de Tanques de Reserva y bombeo - Colector completo con bridas.- Ejecución de plataforma para apoyo de tanque de reserva
  - Construcción de Base de H° A° y antivibratorios para bombas.
  - Provisión e instalación Bombas Elevadoras incl. Cuadro.
  - Provisión y colocación de ARTEFACTOS Y GRIFERIA
- **INSTALACIÓN DE GAS:** ejecutar **COMPLETA.** Cañería epoxi según planos.



- Provisión de cocina 4 hornallas y extractor de humo.
- **INSTALACION DE SEGURIDAD**
  - **CONTRA INCENDIO:** Sistema de detección de incendio - Iluminación de emergencia
- **VIDRIOS Y ESPEJOS:** VIDRIO LAMINADO 3+3mm - ESPEJOS 6mm (en Sanitario Discapacitados)
- **PINTURA:** ejecutar **COMPLETA:**
  - Látex en Muro Interior
  - Látex en cielorraso - placas de roca de yeso
  - **MARCOS Y HOJAS DE CHAPA:** Esmaltes antioxido y sintético
  - **REJAS Y HERRERIAS:** Pintura epoxi

### **SECTOR 3. S.U.M.**

- Completar REVOQUE fino.
- Ejecución de CIELORRASOS de placa de roca de yeso junta tomada inclinado con buñas.
- Colocación de PISOS de mosaicos y zócalos graníticos.
- Provisión y colocación **CARPINTERIA**
  - **CARPINTERÍA METÁLICA Y HERRERÍA:** Ventanas Aluminio – Puertas Chapa - Rejas- Herrería
- **INSTALACIÓN ELÉCTRICA:** completar la instalación de cañerías de corrientes fuertes y débiles según planos, tanto por pared y suspendidas (sobre cielorraso)
  - Ejecución completa de cableado y cajas de llaves y tomas y artefactos.
  - Provisión y colocación de ventiladores, luminarias, sensores y alarmas.
- Instalación de AIRE ACONDICIONADO (solo cañerías) **no** provisión de equipos.
- **INSTALACION DE SEGURIDAD**
  - **CONTRA INCENDIO:** Matafuegos - Sistema de detección de incendio - Iluminación de emergencia
- **VIDRIOS Y ESPEJOS:** VIDRIO LAMINADO 3+3mm.
- **PINTURA:** ejecutar **COMPLETA :**
  - Látex en Muro Interior
  - Látex en cielorraso - placas de roca de yeso
  - **MARCOS Y HOJAS DE CHAPA:** Esmaltes antioxido y sintético
  - **REJAS Y HERRERIAS:** Pintura epoxi

### **SECTOR 4. SALAS Y CIRCULACION**

- **ALBAÑILERIA:** completar muros sobre losa.
- Completar REVOQUE fino en salas y revoque bajo revestimiento en sanitarios.
- Ejecución de CIELORRASOS de Placa de Roca de yeso junta tomada inclinado con buñas; y de PVC inclinado en galería (Circulación)
- Colocación de PISOS de mosaicos y zócalos graníticos en todos los locales.
- Colocación de REVESTIMIENTOS en baños: cerámicos esmaltado 20 X 20.
- Instalación de mesadas
  - Acero inoxidable: mesadas con pileta (salas).
- Provisión y colocación **CARPINTERIA**
  - Carpintería de madera: muebles para salas, pizarrones - puertas
  - Carpintería metálica y herrería: ventanas aluminio – puertas chapa - rejas- herrería
- **INSTALACIÓN ELÉCTRICA:** completar la instalación de cañerías de corrientes fuertes Y débiles según planos, tanto por pared y suspendidas (sobre cielorraso)
  - Ejecución completa de cableado y cajas de llaves y tomas y artefactos.
  - Provisión y colocación de ventiladores, luminarias, sensores y alarmas.
  - Instalación de AIRE ACONDICIONADO (solo cañerías) no provisión de equipos
- **INSTALACIÓN SANITARIA** completa (agua fría y caliente – desagüe cloacal)



- Cañería de agua fría y caliente de ppm termof.
- Provisión y colocación de artefactos y grifería
- INSTALACION DE SEGURIDAD
  - CONTRA INCENDIO: Matafuegos - Sistema de detección de incendio - Iluminación de emergencia
- VIDRIOS Y ESPEJOS: vidrio laminado 3+3MM
- PINTURA completa en todos los locales
  - Látex en Muro Interior
  - Látex en cielorraso - placas de roca de yeso
  - MARCOS Y HOJAS DE CHAPA: Esmaltes antioxido y sintético
  - REJAS Y HERRERIAS: Pintura epoxi
- VARIOS: Sistema Gráfico (identificación locales)

#### **SECTOR 5. PATIOS, ESPACIOS EXTERIORES Y CISTERNA**

- Completar Relleno nivelación compactación y parquizacion en patios.
- Completar CONTRAPISO H° Pobre s/terreno natural-exterior- (esp.:12cm) en sectores de veredas perimetrales.
- Ejecución de PISOS: terminación de cemento rodillado en veredas perimetrales expansiones y patios.
- Colocación de pérgolas, bancos y juegos.
- Instalación eléctrica (luminarias exteriores).
- Instalación sanitaria terminar pluviales - cañerías – bocas de desagüe acceso e inspección.
- Terminar la construcción de CISTERNA y cámaras.
- Trabajos exteriores: parquización – forestación.
- VARIOS: Cerco perimetral. (Completar colocación tejidos y pintura muros base)
  - Terminar ejecución de Mástil c/ accesorios plataforma.