

Auxiliadora. Localidad Gral. Enrique Godoy

- Prov. de Río Negro, Obra Publica: *Corrección de ahuellamiento y bacheo intensivo Tramo San Antonio Oeste – Sierra Grande*
- Prov. de Bs. As., Obra Publica: Pavimentación ruta provincial n° 72. Localidad de Copetonas y Reta.
- Prov. de Río Negro, Obra Publica: Recuperación de la calzada existente en calles rurales N° 1, N° 8, N° 18 y N° 20. Localidad de Villa Regina.
- Prov. de Bs. As., Obra Publica: Mantenimiento y reparación de carretera. Mano de obra, herramientas y materiales necesarios para bacheo de concreto asfáltico en caliente. Claromeco, Bs. As.
- Prov. de Río Negro, Obra Publica: Construcción de cordón cuneta y carpeta asfáltica en avenida primeros pobladores (9280.25 m2 de pavimento flexible)
- Prov. de La Pampa, Obra Publica: Repavimentación Ruta Provincial N° 1 (Tramo Ruta Provincial N° 18 – Ruta Nacional N° 35 / Sección: km.277 – Ruta Provincial N° 24)
- Prov. de Santa Fé, Obra Publica: Ruta Provincial N° 13 (Tramo: R.P. N° 70 – Egusquiza)
- Prov. de Entre Ríos, Obra Publica: Obra básica y pavimento – Acceso a Colonia Elia-
- Prov. de Bs. As., Obra Publica: Pavimentación Av. Circunvalación Norte, ciudad de Tres Arroyos
- Prov. de Bs. As., Obra Pública: Rotonda de intersección con Ruta Provincial n° 73 incluida iluminación (seguridad vial) – Ruta Nacional n° 228 Tramo: Empalme ruta provincial n°73 – empalme ruta nacional n°228 – km 124,800
- Prov. de Bs. As., Obra Pública: Construcción Escuela de Educación Especial n° 502, Tres Arroyos, Bs. As.
- Prov. de Bs. As., Obra Pública: Regulación del Arroyo Azul (Presa La Isidora), obra hidráulica y civil, zona de obra Olavarría / Azul / Chillar, Bs. As.
- Prov. de Bs. As., Obra Pública: Ruta Nacional n° 23 Río Negro tramo: Colmayo - Pilcaniyeu, Bariloche, Bs. As.
- Prov. de Bs. As., Obra Pública: Red secundaria cloacal subetapa 1-a-i, partido de Moron, Bs. As.
- Prov. de Bs. As., Obra Pública Rrehabilitación y conservación de la capa de rodamiento en rutas perteneciente a los partidos de Olavarría, Laprida, Gral Lamadrid, Gral Alvear, Saladillo, Azul y Tapalque.
- Prov. de Bs. As., Obra Pública Canalización, dragado y movimiento de suelo, Arroyo El Gato – Ensenada, La Plata, Bs. As.
- Prov. de Santa Fé, Obra Pública, Pavimentación Ruta 1, San José del Rincón, Santa Fé.
- Prov. de Neuquen, Obra Pública, Impermeabilización del Canal Principal de Riego revestimiento de taludes con h° a° y solera con membrana.
- Prov. de La Pampa, Obra Pública, Sistematización de terrenos en las ciudades de Santa Rosa, General Pico y General Acha.
- Prov. de Bs. As., Obra Pública, C.R.E.M.A (contrato de recuperación y mantenimiento de malla de carreteras), Ruta n°226 Bolívar - Pehuajo.
- Prov. de Chubut, Obra Pública, Rehabilitación, Ampliación de Pavimentos e Instalación de nuevas ayudas visuales de la Pista 06-24, Calles de Rodaje y Plataforma del Aeropuerto Almirante Zar de la Ciudad de Trelew.
- Prov. de La Pampa, Obra Pública, Repavimentación Ruta Provincial n° 1, Miguel Riglos, La Pampa.
- Prov. de Bs. As., Obra Pública, Refuerzo Estructural, Ampliacion y Obras Complementarias RP n° 88, partido de Mechongue- Pdos. Gral. Pueyrredón – Gral. Alvarado.
- Prov. de Bs. As., Obra Pública, Ampliación de la capacidad del Canal A II etapa, Ciudad de Dolores.
- Prov. de Bs. As., Obra Pública, Ampliación Ruta Provincial n° 72, Copetonas, partido de Tres Arroyos.
- Prov. de Bs. As., Obra Privada, Construcción de Edificio planta bajo y 5 pisos con cochera en sub suelo, Ciudad de Tres Arroyos.

Ing. JORGE MAFFEI
Representante Técnico
ECODYMA Emp. Const. S.A.

Ecodyma Emp. Constructora S.A.
Ing. SCARAMELLINI CARLOS B. **Página 6 de 7**
Representante Legal

000297

Referencias.

- Socio activo en Consultora Integral M&M, Servicios de Seguridad e Higiene, Medio Ambiente. Dicha consultora brinda servicios externos de Seguridad e Higiene aplicables a proyectos, dirección y seguimientos de obras, fabricas e industrias, con disponibilidad de Profesionales para cumplimentar cargas horarias y/o asistencias full time. La misma se encuentra radicada en la localidad de Tres Arroyos, Bs. As.
- Encargado del servicio y asesoramiento externo como responsable en Higiene y Seguridad en el Trabajo, en la Empresa de Montaje, Mantenimientos Industriales y Servicios de Grúas S.M.I., 02983-15522533 (Sr. Sebastián Scampini) de la ciudad de Tres Arroyos, Prov. de Bs. As.
- Responsable del Servicio y Asesoramiento externo en Higiene y Seguridad en el Trabajo para CATA (Cooperativa Agraria de Tres Arroyos)

Objetivos.

- Las empresas antes citadas, están a su disposición para que realice la o las consultas que usted crea conveniente, u obtener las referencias o modalidad de obrar o actividad desarrollada por esta y todo lo que haga referencia a Higiene y Seguridad en el Trabajo ya sea este desde el punto de vista coordinación y dirección como así también en lo referente a tareas de campo y manejo de personal.
- Brindar todos los conocimientos teórico – prácticos con el objeto de asegurar en cumplimiento de las Leyes de Seguridad e Higiene en el Trabajo, según las legislaciones, decretos, reformas y cláusulas vigentes hasta el momento; y asesorar en otros sentidos que acompañan y están en estrecha relación con la Seguridad e Higiene en el Trabajo.
- Capacitar y asesorar al personal, a quién se le deba dirigir o prestar de dicho servicio con la finalidad de favorecer relaciones laborales confortables, ya sean a niveles superiores, medios y operarios, y entre ambas partes, para fortalecer, sostener y mejorar la productividad de estos.
- Garantizar la puesta en marcha de medidas y controles necesarios para conformar un equipo de trabajo capaz de reducir las situaciones de riesgo y mejorar todas aquellas no deseables para ambos sectores (operarios y jerárquicos).

Licenciado, Murcia A. Ezequiel.

Ing. JORGE MAFFEI
Representante Técnico
ECODYMA Emp. Const. S.A.

Ecodyma Emp. Constructora S.A.
Ing. SCARAMELLINI CARLOS B.
Representante Legal

CURRICULUM VITAE

DATOS PERSONALES Y EXPERIENCIA

1.- APELLIDO Y NOMBRES:

BOGANI, CARLOS VICTORIO

2.- NACIONALIDAD

Argentina.

3.- FECHA DE NACIMIENTO

11 de diciembre de 1947

4.- LUGAR DE NACIMIENTO

LA PLATA

Prov. de Buenos Aires

Argentina

5.- DOCUMENTOS DE IDENTIDAD

D.N.I. 7.788.028

6.- ESTADO CIVIL

Casado.

7.- DOMICILIO

Calle 46 n° 1978 - La Plata (1900)

Pcia. de Buenos Aires -

8.- ESTUDIOS

Secundario Técnico - Colegio San Cayetano - La Plata - Pcia. de Bs. As.

Cursos de capacitación en:

U.O.C.R.A. - La Plata : Construcciones de Hº Aº - Construcciones de Viviendas

D.V.B.A. - La Plata : Ensayo de suelos en campaña - Ensayos de hormigones en obra.

SIDERAR Montaje Caño ARSA TL 457

EXPERIENCIA EN OBRAS :

Comienzo mi experiencia en la rama de la Construcción en la Empresa **ECODYMA S.A.**, a principios del año 1975.

En dicha Empresa me inicio como Encargado de Compras para el abastecimiento de las obras y luego como Sobrestante, Capataz auxiliar y luego Capataz General de obras contratadas por dicha Empresa.

En el transcurso del año 1977, me desempeño, en primera instancia como sobrestante en la obra "Desagües Pluviales en Barrio Hipódromo de La Plata"; para luego ocupar el cargo de Capataz General de la Obra.

A partir de ese momento y hasta la fecha, permanezco en dicha Empresa, desempeñando funciones de Supervisor y Capataz General de Obras.

A continuación realizo un somero detalle de las principales obra en las cuales intervine, desempeñando las funciones antes citadas. En general las obras en las cuales intervine, fueron ejecutadas para distintas reparticiones en el orden nacional, provincial y/o municipal:

Ing. JORGE MAFFEI
Representante Técnico
ECODYMA Emp. Const. S.A.

Ecodyma Emp. Constructora S.A.
Ing. SCARAMELLINI CARLOS B.
Representante Legal

000299

“Desagües Pluviales en Barrio Hipódromo” –Pdo. de La Plata - D. P. Hidráulica - Pcia. de Bs. As.

Entre los principales trabajos ejecutados se puede mencionar los siguientes: conductos rectangulares de H° A° de 3,50m x 2,00m; conducto circular de H° A° con excavación en túnel de Ø 2,00m (1.085 ml). Construcción de conductos y ramales para desagües pluviales, con caños de hormigón armado y simple en distintos diámetros: Ø 400/500/600/800/1000 y 1700 mm.; sumideros y cámaras de inspección; rotura y reconstrucción de pavimentos; remoción de instalaciones subterráneas, etc.

“Desagües Cloacales en Vedia “ - Pdo. de L. N. Alem – D. P .de Obras Sanitarias Pcia. de Bs. As..

Construcción de la red cloacal para una población de 10.500 habitantes. Ejecución de colectores máximos y red domiciliaria en toda la ciudad. Excavación de zanjas hasta de 6 metros de profundidad, tablestacado y enmaderamiento para contener las paredes de la excavación, depresión de napa; bombeo de agua, colocación de cañerías de asbesto cemento clase 5 con diámetros de Ø500,400,300,250 y 200 mm y hormigón comprimido de Ø 150 y 100 mm. Construcción de cámaras de inspección, conexión a planta depuradora, etc. Longitud total de la cañería instalada: 42.500 ml.

“Construcción Puente s/ Canal 1- Pte. La Vazca” - Pdo. de Dolores - D. P. Hidráulica - Pcia. de Bs. As.

Ejecución de un puente de H° A° con una luz total de 112 ml – catorce tramos con una luz de 8 metros cada uno. Fundaciones directas a suelo firme, construcción de columnas de Ø 40 cm y cabezales superiores; losa continua de AC. 8,30 ml. Construcción de terraplenes y losas de acceso.

“Construcción de puentes c/ viga-losa premoldeada en A° El Chancho”- Pdo. de Gral. Lavalle - D. P. Hidráulica - Pcia. de Bs. As..

Ejecución de puentes de H° A° con cuatro tramos de 6 metros de luz cada uno. Fundaciones con zapatas corridas, estribos y pilares continuos; bombeo de agua para mantener excavaciones en seco; construcción de terraplenes de acceso, etc.

“Construcción de alcantarillas y puentes pretensados en la R.P. n° 60”- Pdos. de Gral. Lamadrid - D. P. Vialidad - Pcia. de Bs. As..

Supervisión para construcción de tres puentes de H° A° y H° Pretensado ejecutados sobre la traza de la Ruta provincial n° 60. Longitud de las vigas pretensadas: 23 ml.; el volumen de hormigón ejecutado fue de aproximadamente 1.560 m3. Las obras se ejecutaron sobre el A° Sauce Corto, A° El Huascar y Canal Ameghino. Se construyeron cuarenta y cinco alcantarillas - longitudinales y transversales- de H° A°.

“Limpieza de Conductos Rectangulares en A° Cordero”- Pdo. de San Fernando - D. P. Hidráulica - Pcia. de Bs. As..

Desobstrucción de conductos rectangulares de H°A°, de una, dos y tres celdas, cuya secciones eran: 1,50 x 1,80; 2 x 5,00 x 2,50 y 3,00 x 6,00 x 2,80 respectivamente. Longitud aproximada de la obra 19.500 ml. Extracción de barros de distinta naturaleza, de residuos contaminantes, con posterior depósito en cuenco especialmente impermeabilizado y preparado para su contención. Demolición de

Ing. JORGE MANFEL
Representante Técnico
ECODYMA Emp. Const. S.A.

Ecodyma Emp. Constructora S.A.
Ing. SCARAMELLINI CARLOS B.
Representante Legal

000300

paredes interiores, construcción de sumideros; rotura y reconstrucción de losas en sectores de bocas de trabajo, etc.

"Limpieza de Conductos Rectangulares en A° Galindez" - Pdo. de Lanús. - D. P. Hidráulica - Pcia. de Bs. As..

Desobstrucción del conducto rectangular de dos celdas de 5,00 x 2.50 en una longitud de aprox. 3.900 ml. Extracción de barros y residuos contaminantes y depósito en cuenco especialmente impermeabilizado y preparado para su contención. Demolición de paredes interiores, construcción de sumideros, etc.

Trabajos realizados mediante el ingreso de equipos especiales (para buceo) y otros equipos convencionales como cargadora frontal.

"Construcción de 218 Cuadras de Pavimento Urbano en el Pdo. de Moreno"

Movimiento de suelo: construcción de terraplenes, bases de suelo seleccionado y carpeta de concreto asfáltico. Ejecución de desagües pluviales, etc.

"Construcción de Alcantarillas y Compuertas automáticas en el Canal 16"- Pdo. de Saladillo - D. P. Hidráulica - Pcia. de Bs. As..

Ejecución de alcantarillas con caños de H A° con cabeceras de hormigón y compuertas circulares automáticas. Compuertas de H° A° con estructura preparada para la colocación de compuertas rectangulares metálicas de una, dos y tres hojas. Depresión de napa, enmaderamiento para contener excavaciones, etc.

"Construcción Desagües Pluviales en San Nicolás" - Pdo. de San Nicolás - D. P. Hidráulica - Pcia. de Bs. As..

Ejecución de obras de saneamiento, que consistían en la ejecución de conductos circulares de distintos diámetros, con vuelco de las aguas al Río Paraná. El entubamiento principal de H° A° ejecutado in-situ con un Ø 2000 mm, gran parte ejecutado con excavación en túnel a una profundidad de aproximadamente 8 mts.

Construcción de ramales con cañerías de H° A° en distintos diámetros: 1600/1400/1000/800 Y 600 mm. Excavación, tablestacado para entibamientos, depresión de napa, bombeo, remoción de instalaciones correspondientes a servicios de agua corriente, gas, electricidad y telefonía. Transportes de suelos sobrantes, construcción de sumideros, cámaras de empalme, rotura y reconstrucción de pavimentos, etc.

"Construcción de Terminal de Omnibus en Gualeguay " - Pcia. de Entre Ríos - Municipalidad de Gualeguay

Ejecución de movimiento de suelo, construcción de desagües pluviales, pavimentos de H° A° y construcción de locales comerciales, etc.

"Construcción Camino Suipacha- Rivas - R.P. 43" Pdo. de Suipacha -D.P.de Vialidad Pcia. de Bs. As.

Ejecución de terraplenes, bases de suelo-cal y suelo-cemento, alcantarillado y puentes y alcantarillas de hormigón armado. Construcción de alambrados Longitud de la obra 23 km..

"Construcción de Puentes y Alcantarillas en Trenque Lauquen - Río V "- Pdo. de T. Lauquen. - D. P. Hidráulica - Pcia. de Bs. As..

Ejecución de alcantarillado y puentes. Excavaciones, depresión de napa, entibamientos, hinca de pilotes-columnas circulares, construcción de vigas cabezales,

Ing. JORGE MAFFEI
Representante Técnico
ECODYMA Emp. Const. S.A.

Ecodyma Emp. Constructora S.A.
Ing. SCARAMELLINI CARLOS B.
Representante Legal

000301

estribos, losas de acceso, etc. Revestimiento de taludes con H° A° y protección de taludes y soleras con colchonetas y gaviones metálicos rellenos con piedra y apoyada sobre un manto de geotextil.

"Desagües Pluviales en Barrio Santa Marta y 25 de Mayo". - D. P. Hidráulica - Pcia. de Bs. As..

Construcción de una canalización en una longitud aproximada de 4.500 ml, construcción de alcantarillas de acceso a propiedades con H° A° y ejecución de un cruce bajo Ruta Provincial n° 43 con el sistema de túnel LINNER.

"Construcción de 50 cuadras de Pavimentos Urbanos" - Pdo. de Gral. Villegas.- D.P. de Vialidad Pcia. de Bs. As.-

Movimiento de suelos, construcción de bases y pavimentos de hormigón armado. Colocación de caños para desagües pluviales y construcción de sumideros.

"Construcción de Escuela Gobernador Costa" - Pdo. de Florencio Varela D.P. de Arquitectura Pcia. de Bs. As..

Ejecución por el método tradicional de una Escuela de dos plantas con una superficie de aprox. 1.250 m² en un plazo de tres meses. Instalaciones para cocina integral, instalación sanitaria, sistema alarma, salón de usos múltiples, etc.

" Desagües Cloacales en la Ciudad de Henderson" - Pdo. de H. Irigoyen.-D.P. Obras Sanitarias Pcia. de Bs. As.

Ejecución de la totalidad de la red cloacal para una población de aprox. 15.000 habitantes. Ejecutada con cañería de PVC en distintos diámetros: 110, 150, 200 y 250mm. Ejecución de excavaciones, depresión de napa freática y tablestacado para la construcción de las obras civiles de cuatro (4) estaciones de bombeo. Construcción de tres (3) Lagunas de Aireación revestidas. Longitud de cañería instalada 36.400 ml.

"Entubamiento del A° Sarandí – Etapa V – Pdo. de Avellaneda. – Dirección Provincial de Saneamiento y Obras Hidráulicas - Pcia. de Bs. As..

Construcción de un conducto rectangular, en una zona densamente poblada. La sección del conducto rectangular con una sección de 6.50 x 2.50 m en una longitud de aproximadamente 4.200 ml. Excavación, tablestacado, depresión de napa, bombeo, remoción de instalaciones correspondientes a servicios de agua corriente, gas, electricidad y telefonía. Transportes de suelos sobrantes, construcción de sumideros, cámaras de empalme, rotura y reconstrucción de pavimentos, etc. Volumen de hormigón para conductos : 19.800 m³. Construcción de ramales de desagües pluviales con caños de H° A° en distintos diámetros: 1200, 1000, 800, 600 y 400 mm. Longitud aproximada de caños 970.00 ml.

"Acueducto Industrial en Bahía Blanca" –Administración Gral. de Obras Sanitarias de la Pcia. de Bs. As.

Construcción de un acueducto con caños de PRFV en los siguientes diámetros 800, 700 y 600 mm, con una longitud total de aproximadamente 11.500 metros. Construcción de cámaras y torres disipadoras de energía, excavaciones en suelos de extrema dureza y ejecución de depresión de napa en sectores de la traza; etc..

"Entubamiento del A° Sarandí – Etapas IV y V – Pdo. de Avellaneda - Dirección Provincial de Saneamiento y Obras Hidráulicas - Pcia. de Bs. As..

Ing. JORGE MAFFEI
Representante Técnico
ECODYMA. Emp. Const. S.A.

Ecodyma Emp. Constructora S.A.
Ing. SCARAMELLINI CARLOS B.
Representante Legal

00302

Sección del conducto rectangular de dos celdas de 2 x 5,00 x 2.50 m en una longitud de aproximadamente 3.100 ml. En toda la longitud de la obra, ejecutada en pleno centro urbano, se realizó la excavación, tablestacado metálico, depresión de napa, bombeo, remoción de instalaciones correspondientes a servicios de agua corriente, gas, electricidad y telefonía. Transportes de suelos sobrantes, construcción de sumideros, cámaras de empalme, rotura y reconstrucción de pavimentos, etc. Volumen de hormigón 8.700 m³. Construcción de pavimentos de hormigón y de concreto asfáltico sobre conductos. Construcción de colectores cloacales a ambos lados del conducto con caños de PRFV en diámetros: 500 y 600 mm. Longitud de la cañería colocada: 5.400 ml. Limpieza de conductos rectangulares existentes.

“Obras de Drenaje Superficial y Canalización de Arroyos” –UNIREC – Pcia. de Bs. As.

Partidos de: Tigre, San Fernando, General San Martín, Tres de Febrero y Merlo.

Se ejecutaron numerosos e importantes obras, tales como: 1) Mejoramiento de la Sección de Escurrimiento y Limpieza de Canales y Arroyos existentes en una long. De 33 km.; 2) Canalización del Arroyo Basualdo ampliar la capacidad de descarga en el tramo comprendido entre la Ruta Panamericana y el Canal D.P.H.(3,5 km), construyendo una canalización revestida en su totalidad con H° A° (esp. 0,15 m). Ancho de solera de 15 metros. El revestimiento construido incluía la ejecución de mantos filtrantes y drenes en su base y taludes. En los sectores que el arroyo cruzaba por debajo de calles y vías férreas se ejecutaron las siguientes obras de arte: embocadura en ruta Panamericana, cruce calle Boulogne Sur Mer, cruce F.C.G.B.Mitre y cruce con alcantarillas existente. El arroyo, una vez canalizado, pasa por debajo de la vía inferior del F.C.G.B.Mitre, motivo por el cual se construyeron ocho (8) túneles Linner de 3,5 m de diámetro. En otros sector de su traza se realizó la refundación de un puente ferroviario para posibilitar la construcción del revestimiento del arroyo con las dimensiones y cotas previstas en el proyecto; 3) Canalización del Arroyo Los Berros con el objeto de proteger las zonas aledañas frente a caudales de la propia sub-cuenca, eliminando las singularidades que limitan su capacidad (desembocadura en el río Reconquista y alcantarilla en la calle Gaspar Campos). La canalización, en zona urbana, se realizó sin afectar las propiedades privadas. El caudal de evacuación previsto es del orden de los 100 m³/s.. En la intersección de la calle G. Campos y el cauce del arroyo se construyó un puente de H° A°. 4) Canalización del Zanjón Fate, el ancho de la canalización fue de 70 m. y la tierra de la excavación, se la utilizó para recrecer los terraplenes alrededor de las piletas del Frigorífico Cocarsa. También se construyeron dos (2) drenajes con chapa de acero - tipo ARSA- TL 457, en túnel, de 2,30 m. de diámetro por debajo del terraplén del F.C.G.B.; 5) Alcantarilla de Ruta 202. Ejecución de dos (2) cruces por debajo de la Ruta 202 con dovelas de chapa de acero (túnel Linner) de 2.30 m de diámetro, en túnel. Se realizó tablestacado para contener excavaciones y depresión de napa. 6) Canalización del Arroyo Soto, se construyó una canalización, hacia una batería de alcantarillas del camino mencionado. Al cruce existente del Arroyo Soto por debajo del Camino del Buen Ayre, se agregaron tres (3) secciones circulares de alcantarilla de 2.30 metros de diámetro ejecutadas en túnel; 7) Obra de Admisión Panamericana, consistió en la adecuación de las obras civiles existentes y en la construcción de una nueva estructura de compuertas en la cual se realizó la provisión y al montaje de compuertas metálicas rectangulares con sus respectivos sistema de izaje y recatas, en la intersección de la Ruta Panamericana y el Río Reconquista. Para ejecutar la nueva estructura se ejecutó una fundación indirecta con pilotes (0,40x0,40 y 0,60x0,60) de longitud variable (12 a 18 m), se deprimió la napa mediante bombeo

Ing. LORCE MAFFEI
Representante Técnico
ECODYMA Emp. Const. S.A.

Ecodyma Emp. Constructora S.A.
Ing. SCARAMELLINI CARLOS B.
Representante Legal

00303

desde pozos profundos y se construyó un recinto estanco conformado por una contención de tablestacas que mantenían las paredes de la excavación para permitir la construcción de las losas y vigas de fundación; 8) Cierre de Alcantarillas en el Camino del Buen Ayre, se procedió a la construcción de las estructuras de hormigón armado y a la provisión y montaje de catorce (14) compuertas y las obras civiles de adecuación necesarias para permitir el cierre de alcantarillados existentes que cruzan el camino del Buen Ayre. Se debió deprimir la napa y colocar tablestacado en correspondencia con cada una de las fundaciones a realizar. En total se ejecutaron catorce (14) cruces, compuestos por grupos de uno a cinco tubos cada uno, de diámetro entre 1,70 m. y 2.30 m. Se instalaron, a razón de una compuertas metálica plana por cada tubo de desagüe y 9) Protección en el paso de la calle Debenedetti bajo el Camino del Buen Ayre, construcción de dos compuertas planas de \varnothing 1,70 m. y de terraplenes de contención para proteger la zona de los desbordes del Río Reconquista que inundan estos sectores, afectando las calles colectoras, el puente y la zona urbanizada. También se construyó un tablestacado de protección y pavimentos de hormigón de H° A° sobre calle colectoras del Camino del Buen Ayre.

Detalle de los principales trabajos ejecutados: Movimiento de suelos : 529.600 m³; Revestimiento de Canal en H° A° (esp.= 0,15 m): 97.161 m²; Volumen Total ejecutado de Hormigón Armado H-21: 19.100 m³; Volumen de H° A° para obras de arte: 3.250 m³ ; Construcción de Túnel Linner (\varnothing 3,20 y 2,40 m): 430 ml; Limpieza y adecuación de canales y arroyos: 33.030 ml

Pavimentos: 1.800 m²; Construcción de compuertas rectangulares para \varnothing 2,30 y 1,70 m : 41 unidades; Ejecución de pilotes de H° A° (0,40x0,40m y 0,60x0,60m): 240 ml

"Defensa Sur de la Ciudad de Corrientes" – SUPCE- Corrientes - Pcia. de Corrientes

Ejecución de desagües pluviales con cañerías de hormigón armado y polietileno con los siguientes diámetros: 1400, 1200, 1000 y 800 mm. Excavaciones en suelos arenosos con depresión de napa y entibamientos de los recintos excavados. Construcción de cámaras de empalme, cámaras de inspección, sumideros; etc. Construcción de avenida costanera con pavimentos de hormigón armado con doble mano y calzada.

" Aliviador Arroyo Pavón – Etapas 1, 2 y 3" – Municipalidad de San Isidro – Pcia. de Buenos Aires.

Construcción de desagües pluviales urbanos con distintas secciones de conductos. Conductos de H° A° con excavación a cielo abierto de: 6,00 x 3,70; 3,70 x 3,70 y \varnothing 3,00 m.(longitud 2.950 ml) Depresión de napa freática y contención de excavaciones con tablestacado metálico. Conductos con excavación en túnel, con depresión de napa, para colocación de dovelas metálicas –túnel liner- revestidas interiormente con hormigón con in diámetro interno de 4,36 m: Conducto con excavación en túnel para conducto circular de H° A° de 4,36 m. de diámetro interno (longitud: 4.120 ml). Construcción de pavimentos de hormigón tipo H21(48.800m²) y bases de hormigón pobre tipo H13. Remociones de instalaciones existentes de servicios públicos; colocación de ramales de desagües con caños de H° A° y PEAD en distintos diámetros; construcción de cámaras y sumideros; etc. Se ejecutaron cruces bajo vías ferroviarias.

Gran parte de la traza del conducto en túnel se ejecuto en Calle Reclus y Ruta Panamericana, con profundidad promedio de excavación de 10 metros

El volumen de H° A° para conducto circular en túnel fue de 12.400 m³, mientras que el H° A° de los conductos rectangulares con excavación a cielo abierto fue de 16.150

Ing. JORGE MAPPEI
Representante Técnico
ECODYMA Emp. Const. S.A.

Ecodyma Emp. Constructora S.A.
Ing. SCARAMELLI CARLOS B.
Representante Legal

00304

m3. Se ejecuto, además, una Estación de bombeo y Obra de regulación sobre la margen izquierda del Río reconquista próximo al cruce con la Ruta Panamericana.

“Aliviador Arroyo Medrano” – Municipalidad de Vicente López – Pcia. de Buenos Aires.

Construcción de un conducto rectangular doble celda de H° A° - 2x 6,00m x 4,70 m – en una longitud de de 820 ml.. La obra se ejecuto sobre el mismo cauce del arroyo motivo por el cual se debió realizar un exigente manejo del agua que conducían los conductos pluviales ubicados aguas arriba. El volumen de hormigón armado para conducto ejecutado, en un plazo de aproximadamente siete meses, fue de 12.000 m3..

El reservorio existente que capta las aguas en situaciones extremas de intensas precipitaciones, se amplio mediante la excavación del mismo en el orden de los 110.000 m3. La excavación en el cauce para construir el conducto resulto de 34.000 m3. El volumen de H° A° para conducto fue de aproximadamente 11.500 m3 .

“Construcción de Pavimento de Hormigón sobre el Entubamiento del Arroyo Medrano – Municipalidad de Vicente López – Pcia. de Buenos Aires.

La obra contratada, para materializar la Avenida de las Ciencias, en una longitud de 950 m, con una calzada de 20 metros de ancho, se encuentra ubicada en el predio de Villa Martelli, Partido de Vicente López, es el principal acceso a la exposición TECNOPOLIS y comunica la Av. de los Constituyentes con la Colectora de la Av. Gral. Paz.

Construcción de un pavimento de hormigón de 0,20 m de espesor con malla de acero incorporada. Se ejecuto el relleno son suelo compactado sobre la cual se construyo la base del pavimento consistente en un hormigón pobre tipo H-17 con malla de acero incorporada.

Sobre ambas márgenes se construyeron veredas de hormigón de 0,10 m de espesor y las demás obras complementarias, tales como cañerías de desagües pluviales, sumideros cámaras de inspección, forestación, construcción de cercos y alambradas, etc.

“Conducto Aliviador Constituyentes - Estrada y Obras Complementarias – Etapas II y III” – Municipalidad de San Martín

Construcción de conductos rectangulares de H° A° de 3,40 m x 3,40 m y circular de Ø 3,40 m ejecutado en túnel con dovelas metálicas (Tunnel Liner) y gunitado interior.

Construcción de ramales de desagües pluviales con caños premoldeados de H° A° con diámetros de Ø 1,60 m a 0,80 m.

Ejecución de obra de protección de taludes en cuenco o reservorio de Villa Martelli en una longitud de aproximada de 680 ml. con muro de H° A° de H= 1,50 m y H= 3,00 m, montado sobre pilotes de H° A° de Ø 0,70 m y longitud de diez (10) metros.

Excavación; transporte y depósito de 110.000 m3 de suelo excavado para profundizar y ampliar la capacidad del reservorio. Construcción de pavimentos de H° A° y de C.A.; sumideros; cámaras; cañería de conexión; etc.. Obra en ejecución.

Construcción de Ensanche y boulevard Central de la Avda. Fondo de la Legua entre Colectora Acceso Norte y Thames” – Municipalidad de San Isidro

Ejecución de pavimento de doble calzada en H° A° y parterre central, en una superficie de 8.500 m2. Construcción de obras complementarias de desagües pluviales; señalización horizontal y vertical e iluminación.

Ing. JORGE MARTELLI
Representante Técnico
ECODYMA Emp. Const. S.A.

Ecodyma Emp. Constructora S.A.
Ing. SCARAMELLINI CARLOS B.
Representante Legal

00305

“Construcción de Ensanche y boulevard Central de la Avda. Fondo de la Legua entre Colectora Acceso Norte y Thames” – Municipalidad de San Isidro

Ejecución de pavimento de doble calzada en H° A° y parterre central, en una superficie de 8.500 m². Construcción de obras complementarias de desagües pluviales; señalización horizontal y vertical e iluminación.

“Ensanche y Pavimentación de la Avenida Segundo Fernández entre la Calle Don Bosco y Av. Sucre” – Municipalidad de San Isidro

Ejecución de ensanche de calzada, bases de hormigón tipo H15; cordón cuneta de hormigón H-30 y calzada de concreto asfáltico esp. 0,08 m. Pavimentos de hormigón H-30 en bocacalles; construcción de obras complementarias de desagües pluviales; señalización horizontal y vertical.

“Construcción Derivador de la avenida 143 – Etapa IV” – DiPSOH

Construcción de un desagüe pluvial en túnel de 4,20 m. de diámetro. Longitud de la obra 844 metros. Sistema constructivo: dovelas metálicas “tunnel Liner” (TL) revestido interiormente con hormigón gunitado. Las dovelas metálicas son de chapa de acero galvanizado. Profundidad media de la excavación en túnel ocho metros. Obra en ejecución.

Ing. JORGE MAFFEI
Representante Técnico
ECODYMA Emp. Const. S.A.

Ecodyma Emp. Constructora S.A.
Ing. SCARAMELLINI CARLOS B.
Representante Legal

00306



Ing. Leoni & Asociados S.A

SERVICIOS GEOTÉCNICOS

PRESENTACION DE LA FIRMA

Nuestra Empresa, tiene como principal objetivo la ejecución de **Estudios Geotécnicos**, abarcando desde el reconocimiento geológico previo y de detalle aplicado a obras de ingeniería, ejecución de perforaciones geotécnicas, ensayos de laboratorio mecánicos y químicos en suelos y en rocas y toda tarea tendiente a obtener la información básica necesaria para la realización de los proyectos en sus diferentes etapas de *Prefactibilidad*, *Factibilidad* y *Proyecto Ejecutivo*, como así también para los correspondientes *Controles de Obra*.

A través de los más de 4000 trabajos realizados en todo el País y en el Exterior, y el aval que brinda la experiencia de más de 35 años de ejercicio profesional en la especialidad de sus integrantes que tuvieron el máximo nivel de decisión en las Empresas que dirigieron y cuyos antecedentes ostentan a saber: **Videla Nadeo S.A.** - **EBIC S.A.** - **Ing. Nadeo & Asociados S.A.**, con intervención en obras de real envergadura, que avalan la garantía de idoneidad y cumplimiento.

SERVICIOS QUE SE OFRECEN

ANÁLISIS DE ESTABILIDAD DE ESTRUCTURAS Y DEL SUELO COMO ELEMENTO ESTRUCTURAL

- ✓ Fundaciones Superficiales, Semiprofundas y Profundas. Cargas de Rotura. Asentamientos.
- ✓ Cimentaciones en Suelos "Activos" y Colapsables.
- ✓ Cimentaciones Sometidas a Esfuerzos Dinámicos. Suelos Licuables.
- ✓ Determinación de las Causas de las Patologías. Recalces. Nuevas Cimentaciones. Inyecciones. Micropilotes.
- ✓ Terraplenes y Pedraplenes. Rellenos. Compactación. Infraestructura para Ferrocarriles. Erosión y Consolidación de Taludes. Análisis en Rotura. Asentamientos.
- ✓ Excavaciones a Cielo Abierto. Entibaciones. Tablestacado. Pantallas. Muros de Contención. Empujes sobre Estructuras Rígidas y Flexibles. Anclajes. Abatimiento de Napas. Voladuras. Dragados.
- ✓ Excavaciones Subterráneas. Túneles con o sin Revestimiento. Tuberías. Solicitaciones. Grado de Avance. Agotamiento. Drenajes.
- ✓ Pavimentos Rígidos y Flexibles para Caminos y Aeropuertos. Estructura. Drenajes.
- ✓ Mejoras del Terreno. Precarga. Drenajes. Vibroflotación. Consolidación Dinámica. Pilotes de Compactación. Suelo Reforzado. Geotextiles. Tierra Armada. Suelo-Cal. Suelo-Cemento. Suelo-Aditivos Químicos.

Calle 40 N° 67 (1900) La Plata - Buenos Aires - Argentina - Tel-Fax: (54) 221 483-3219 / 423-2213
leoni@ingenieroleoni.com.ar | hernandez@ingenieroleoni.com.ar | www.ingenieroleoni.com.ar

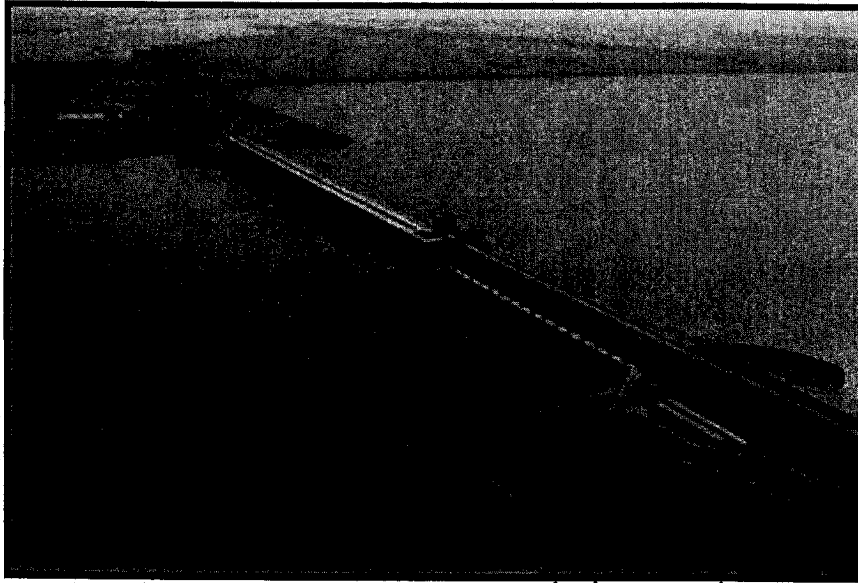
Ing. JORGE MAFFEI
Representante Técnico
ECODYMA Emp. Const. S.A.

Ecodyma Emp. Constructora S.A.
Ing. SCARAMELLI CARLOS B.
Representante Legal

000307



Ing. Leoni & Asociados S.A.
SERVICIOS GEOTÉCNICOS



REPRESA BINACIONAL YACIRETÁ-RÍO PARANÁ

- ✓ Canteras. Selección. Cubicación. Metodología de Explotación. Taludes.
- ✓ Presas de Materiales Suelos. Análisis en Rotura. Asentamientos. Esfuerzos Dinámicos.
- ✓ Obras de Saneamiento. Celdas de Almacenaje de Residuos Domiciliarios y Peligrosos. Barreras de Confinamiento. Compactación. Análisis en Rotura. Asentamientos. Pozos de Monitoreo.

**DETERMINACIÓN DE LAS PROPIEDADES FÍSICAS, MECÁNICAS E HIDRÁULICAS
DE LOS SUELOS Y ROCAS**

TRABAJOS DE CAMPO

- ✓ Perforaciones en Suelos y Rocas para la obtención de muestras.
- ✓ Perforaciones bajo carga de agua.
- ✓ Permeabilidad de Suelos y Rocas.
- ✓ Instalación de Piezómetros.
- ✓ Construcción de Micropilotes y Anclajes inyectados. Consolidación de suelos.
- ✓ Ensayos de Carga sobre Estructuras. Pilotes, Micropilotes y Anclajes.

Calle 40 Nº 67 (1900) La Plata - Buenos Aires - Argentina - Tel-Fax: (54) 221 483-3219 / 423-2273
leoni@ingenieroleoni.com.ar | hernandez@ingenieroleoni.com.ar | www.ingenieroleoni.com.ar

Ing. JORGE MAFFEI
Representante Técnico
ECODYMA Emp. Const. S.A.

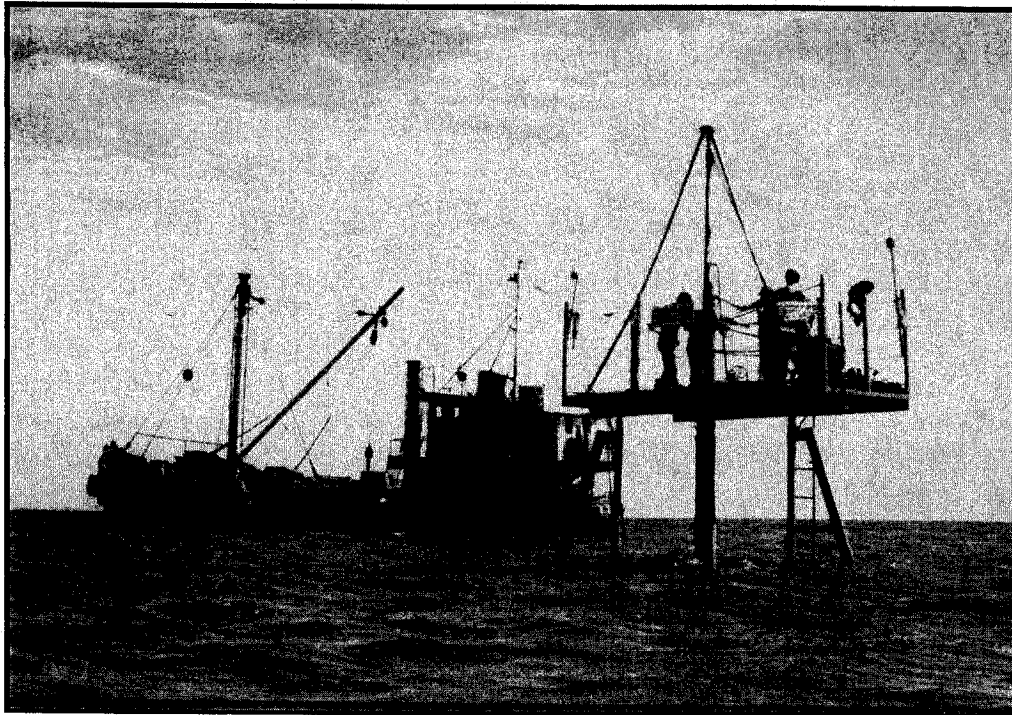
Ecodyma Emp. Constructora S.A.
Ing. SCARAMELLINI CARLOS B.
Representante Legal

00303



Ing. Leoni & Asociados S.A
SERVICIOS GEOTECNICOS

- ✓ Ensayos de Carga de Placa.
- ✓ Ejecución de calicatas para extracción de muestras inalteradas "Damas".
- ✓ Control de Compactación en Suelos (Densidades "in situ").
- ✓ Geología Regional.
- ✓ Geoeléctrica de Superficie.
- ✓ Ensayo de Presiometría con el Presiómetro de Menard (ASTM D-4719-94) Origen Francés.
- ✓ Ensayo Dilatometrico con el Dilatómetro de Marchetti (ASTM D-6635-01) Origen Italiano.
- ✓ Ensayos de Corte en Perforaciones "Vane Test" (Veleta de Corte GEONOR) Origen Noruego.



**PLATAFORMA PARA PERFORACIONES EN EL RIO DE LA PLATA
PROYECTO "PSI" DE AGUAS ARGENTINAS**

ENSAYOS DE LABORATORIO

- ✓ Examen Mineralógico.
- ✓ Ensayos de Identificación.

Calle 40 Nº 67 (1900) La Plata - Buenos Aires - Argentina - Tel-Fax: (54) 221 483-3219 / 423-2213
leoni@ingenieroleoni.com.ar | hernandez@ingenieroleoni.com.ar | www.ingenieroleoni.com.ar

Ing. JORGE MAFFEI
Representante Técnico
ECODYMA Emp. Const. S.A.

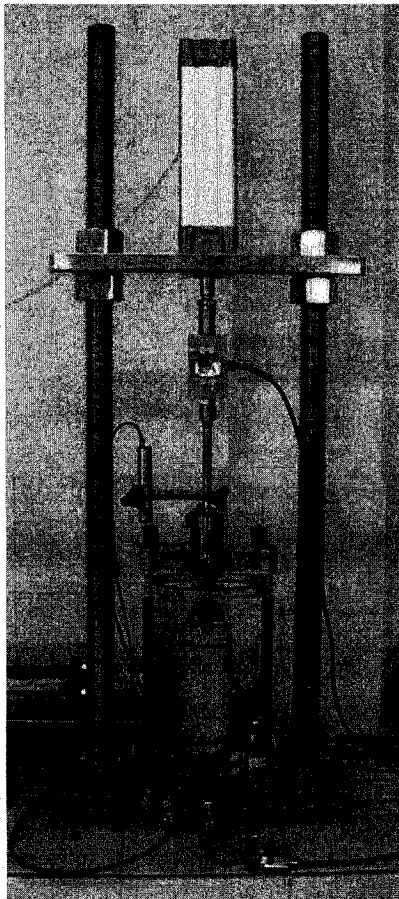
Ecodyma Emp. Constructora S.A.
Ing. SCARAMELLINI CARLOS B.
Representante Legal

000309



Ing. Leoni & Asociados S.A
SERVICIOS GEOTECNICOS

- ✓ Resistencia al Corte. Ensayos de Corte Directo. Triaxiales.
- ✓ Ensayos Triaxiales "Q", "R" y "S".
- ✓ Consolidación Unidimensional e isotópica.
- ✓ Ensayos de Permeabilidad en permeámetros de paredes flexibles.
- ✓ Ensayos de Dispersabilidad Pin Hole.
- ✓ Ensayos de compactación Proctor.
- ✓ Ensayos de Valor Soporte.
- ✓ Ensayos Químicos.



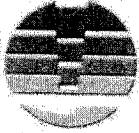
EQUIPO AUTOMATIZADO PARA LA EJECUCIÓN DE ENSAYOS TRIAXIALES

Calle 40 N° 67 (1900) La Plata - Buenos Aires - Argentina - Tel-Fax: (54) 221 483-3219 / 422-2213
leoni@ingenieroleoni.com.ar | hernandez@ingenieroleoni.com.ar | www.ingenieroleoni.com.ar

Ing. JORGE MAFFEI
Representante Técnico
ECODYMA Emp. Const. S.A.

Ecodyma Emp. Constructora S.A.
Ing. SCARAMELLINI CARLOS B.
Representante Legal

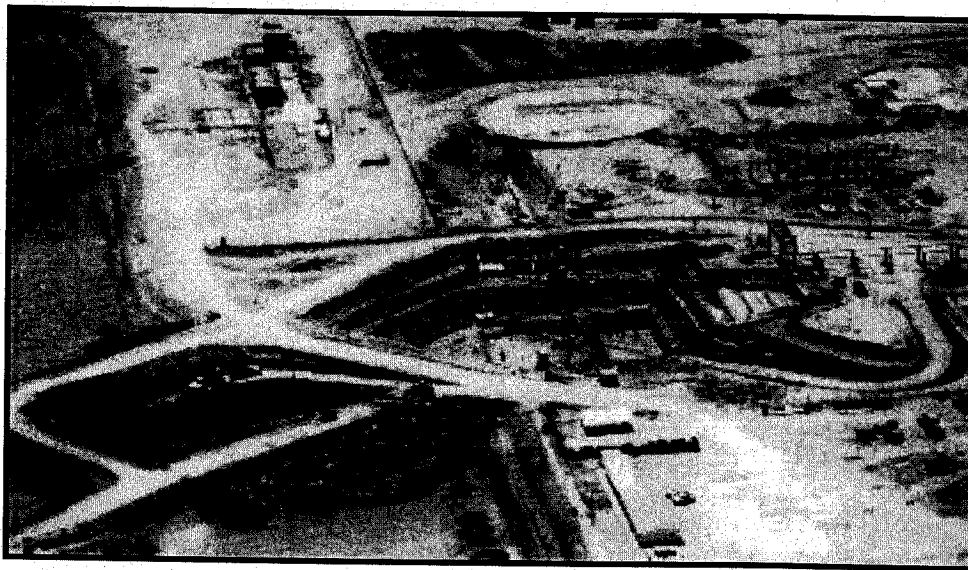
000810



RESÚMEN DE ANTECEDENTES DE ESTUDIOS GEOTÉCNICOS

1.- APROVECHAMIENTOS HIDROELECTRICOS.

- ✓ Yacyretá (E.B.Y.).
- ✓ Arroyito (HIDRONOR S.A.).
- ✓ Planicie Banderita (HIDRONOR S.A.).
- ✓ Piedra del Aguila (HIDRONOR S.A.).
- ✓ Pantanitos (HIDRONOR S.A.).
- ✓ Pichi Picún Leufú (HIDRONOR S.A.).
- ✓ Michihuao (HIDRONOR S.A.).



**EXCAVACIÓN EN LA CASA DE BOMBAS DE REFRIGERACIÓN – CENTRAL ELECTRICA
DE 2 x 310 Mw**

- ✓ El Infiernillo (IATASA).
- ✓ Uruguay-I (SADE – SIDEKO – IECSA).
- ✓ Piráí Guazú – Cruce Ruta 20 (EMSA Pcia. de Misiones).

Calle 40 Nº 67 (1900) La Plata - Buenos Aires - Argentina - Tel-Fax: (54) 221 483-3219 / 423-2213
leoni@ingenieroleoni.com.ar | hernandez@ingenieroleoni.com.ar | www.ingenieroleoni.com.ar

Ing. JORGE MAFFEI
Representante Técnico
ECODYMA - Emp. Const. S.A.

Ecodyma Emp. Constructora S.A.
Ing. SCARAMELLINI CARLOS B.
Representante Legal

000311



Ing. Leoni & Asociados S.A
SERVICIOS GEOTÉCNICOS

2.- LINEAS DE ALTA TENSION.

- ✓ Rosario Oeste – Santo Tomé (TECHINT S.A.).
- ✓ Henderson – Trenque Lauquen (TEYMA S.A.).
- ✓ Salto Grande – Santo Tomé (TECHINT S.A. – DESACI S.A.).
- ✓ Rosario – Rodríguez (DESACI S.A.).
- ✓ Santo Tomé – Romang (DESACI S.A.).
- ✓ Alicurá – Abasto (HIDRONOR S.A.).
- ✓ Chocón – Cerros Colorados (SIR ALEXANDER GIBB).
- ✓ Río Tercero – El Bracho (TEYMA S.A.).
- ✓ Piedra del Aguila – Abasto (HIDRONOR S.A.).



LINEA DE ALTA TENSION 500 Kv ALICURA - ABASTO

Calle 40 Nº 67 (1900) La Plata - Buenos Aires - Argentina - Tel-Fax: (54) 221 483-3219 / 423-2213
leoni@ingenieroleoni.com.ar | hernandez@ingenieroleoni.com.ar | www.ingenieroleoni.com.ar

Ing. JORGE MAFFEI
Representante Técnico
ECODYMA Emp. Const. S.A.

Ecodyma Emp. Constructora S.A.
Ing. SCARAMELLINI CARLOS B.
Representante Legal

000312



- ✓ Gran Mendoza – Los Reyunos (ADE – SERVIGEN).
- ✓ Garabí – Salto Grande (CONSORCIO L.E.A.T.).
- ✓ Yaciretá – Salto Grande (LITSA).
- ✓ Cuarta Línea Sección IV (ABB S.A.).
- ✓ Rincón Santa María – Garabí – ITA (ABB S.A.).
- ✓ E.T. Rincón Santa María – Garabí II (ABB S.A.).
- ✓ Línea de Alta Tensión Itaipú – Limpio (TECHINT S.A. – KANEMATSU).
- ✓ Línea Minera Mendoza – San Juan (TRANSPORTADORA CUYANA S.A.).
- ✓ Interconexión Yacireta Tercer Tramo - Subtramo Norte (LIMSA).
- ✓ Interconexión Comahue – Cuyo (TRANSPORTADORA DEL NORTE).

3.- SISEMAS DE COMUNICACION.

- ✓ Del Noroeste: Santa Fe – Chaco – Corrientes (TECHINT S.A.).
- ✓ Pico Truncado – Ushuaia (TECHINT S.A.).
- ✓ Sistema Mundial de Navegación Omega – Trelew (HOLMES & NARVER, EE.UU.).
- ✓ Sistema BA-TAN-BA: Buenos Aires – Tandil – Bahía Blanca (TECHINT S.A. – SADE S.A.).
- ✓ Sistema Radio Enlace: Posadas – Iguazú (TECHINT S.A.).
- ✓ Malla Optica interurbana Buenos Aires - Entre Ríos - Santa Fe. (TECHINT S.A.).

4.- CENTRALES ATOMICAS.

- ✓ Atucha II (ENACE S.A.).

Calle 40 Nº 67 (1900) La Plata - Buenos Aires - Argentina - Tel-Fax: (54) 221 483-3219 / 423-2213
leoni@ingenieroleoni.com.ar | hernandez@ingenieroleoni.com.ar | www.ingenieroleoni.com.ar

Ing. JORGE MAFFEI
Representante Técnico
ECODYMA Emp. Const. S.A.

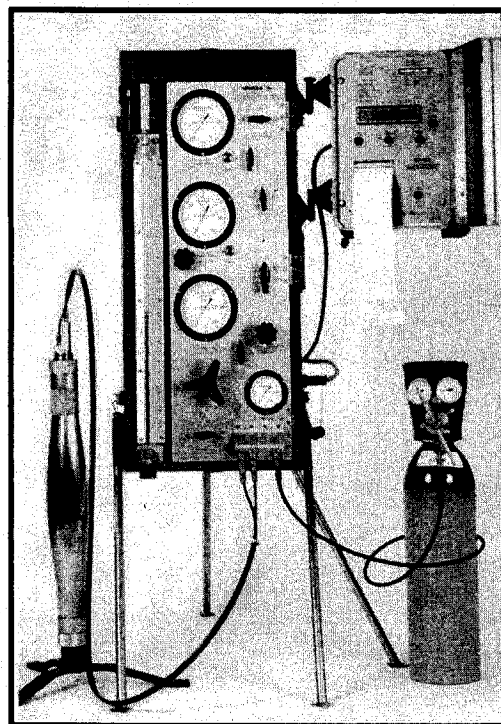
Ecodyma Emp. Constructora S.A.
Ing. SCARAMELLINI CARLOS B.
Representante Legal

000313



5.- OBRAS VIALES.

- ✓ Autopista Santa Fe – Rosario (VIALIDAD SANTA FE).



**PRESIÓMETRO DE MENARD PARA REALIZAR ENSAYOS IN SITU
EN SUELO Y EN ROCAS**

- ✓ Relocalización de Ruta 231 - Piedra del Aguila Neuquen (CONINSA).
- ✓ Puente Camino Saladillo – Las Flores (VIALIDAD DE BUENOS AIRES).
- ✓ Rutas Provinciales en La Rioja N° 11, 21, 28 y 29. (CONSULBAIRES S.A.).
- ✓ Puentes sobre Ríos Talamuyuna, Mal Paso y Los Colorados (CONSULBAIRES S.A.).
- ✓ Puentes Camino San Vicente – Luján – Cañuelas (SOMENSON – DEL BONO – UNGARO).
- ✓ Puentes sobre Río Salado (ITAL MONTEERRUBIANESI).
- ✓ Puentes Autopista Córdoba – Río Segundo (CONSULBAIRES S.A.).
- ✓ Puentes Autovía 2 (CONSULBAIRES S.A.).
- ✓ Puentes Avenida Circunvalación de Posadas (CONSULBAIRES S.A.).

Calle 40 N° 67 (1900) La Plata - Buenos Aires - Argentina - Tel-Fax: (54) 221 483-3219 / 423-2213
leoni@ingenieroleoni.com.ar | hernandez@ingenieroleoni.com.ar | www.ingenieroleoni.com.ar

Ing. JORGE MAFFEI
Representante Técnico
ECODYMA Emp. Const. S.A.

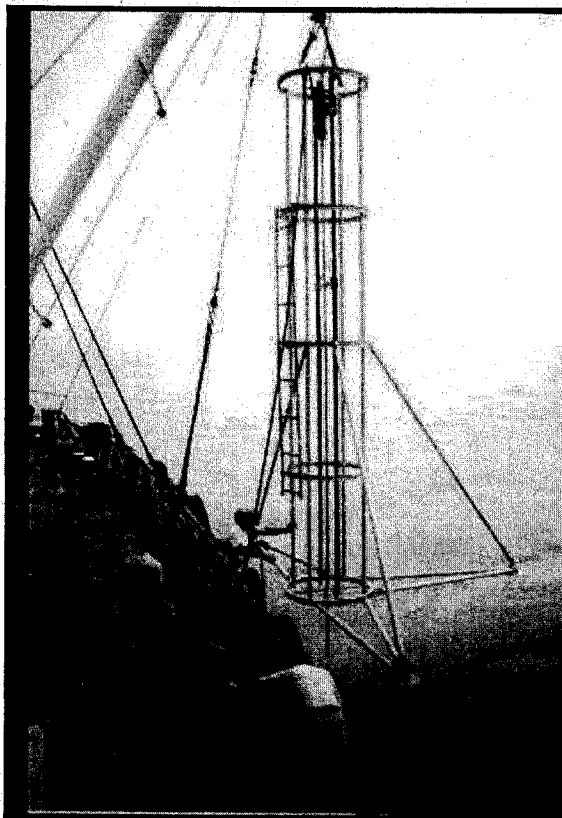
Ecodyma Emp. Constructora S.A.
Ing. SCARAMELLINI CARLOS B.
Representante Legal

00314



Ing. Leoni & Asociados S.A
SERVICIOS GEOTECNICOS

- ✓ Puentes Ruta Nacional N° 40 (VIALIDAD SANTA CRUZ).
- ✓ Puente sobre Río Quequén (VIALIDAD DE BUENOS AIRES).



EQUIPO VIBRACORE PARA RECUPERAR MUESTRAS CONTINUAS DE HASTA 6,40 M DE LONGITUD EN EL LECHO DEL RIO

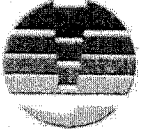
- ✓ Autopistas Urbanas. Capital Federal (AUSA).
- ✓ Viaducto sobre calle Díaz Vélez. La Matanza (SIDEKO S.A.).
- ✓ Autopista La Plata - Buenos Aires (COVIARES S.A.).
- ✓ Ampliación Autovía 2 Segunda Calzada (COVISUR S.A.).
- ✓ Puentes Ruta Provincial N° 11 (CASTAGNINO & ASOCIADOS S.A.).
- ✓ Autopista Rosario – Córdoba Ruta Nacional N° 9 (COVICENTRO S.A.).
- ✓ Puente sobre Río Limay. Pcia. Neuquén y Río Negro (SOMENSON – VENIER INGS. ASOCIADOS).
- ✓ Puentes Ruta Provincial N° 6 Tramo VIII (PERALES AGUIAR S.A. – DYCASA S.A. – UTE.).

Calle 40 N° 67 (1900) La Plata - Buenos Aires - Argentina - Tel-Fax: (54) 221 483-3219 / 423-2213
leoni@ingenieroleoni.com.ar | hernandez@ingenieroleoni.com.ar | www.ingenieroleoni.com.ar

Ing. JORGE MAPPEL
Representante Técnico
ECODYMA Emp. Const. S.A.

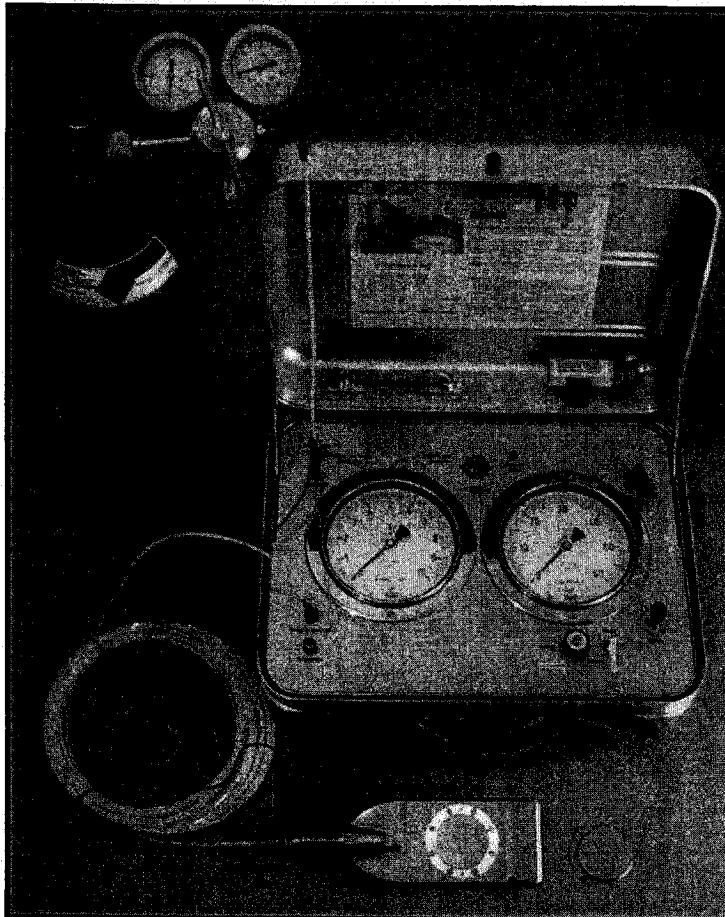
Ecodyma Emp. Constructora S.A.
Ing. SCARAMELLINI CARLOS B.
Representante Legal

000315



Ing. Leoni & Asociados S.A.
SERVICIOS GEOTÉCNICOS

- ✓ Estudio Geotécnico para Anteproyecto Puentes en Autopista Ruta 9. Tramo Villa María – Cañada de Gómez (COVICENTRO S.A.).
- ✓ Puente sobre el Río Carcaraña (COVICENTRO S.A.).



DILATOMETRO DE MARCHETTI PARA ENSAYOS IN SITU EN SUELOS Y EN ROCAS

- ✓ Puentes de Acceso a Correa, Cañada de Gómez y sobre Vías del FF.CC. Autopista Rosario – Córdoba (COVICENTRO S.A.).
- ✓ Puente sobre Río Segundo Ruta Pcial. N° 36. Despeñadero – Pcia. de Córdoba (RED VIAL CENTRO S.A.).
- ✓ Puentes Autovía Ruta N° 14 (A° La China, A° Colman, A° El Sauce, A° El Molino y Bajo Nivel FF.CC. Urquiza) Concepción del Uruguay – Pcia. De Entre Ríos (CCI CONSTRUCCIONES S.A.).
- ✓ Puentes Autovía Ruta N° 14 (Brazo Yerúa, A° Yerúa, A° Yuquerí Chico, Empalme Ruta N° 22, FF.CC. Urquiza Sur, A° Yuquerí Grande, Ruta N° 4, FF.CC. Urquiza Norte, Ruta AO15 y A° Ayuí Grande) Concordia – Pcia. De Entre Ríos (JCR S.A. COARCO S.A. - UTE).

Calle 40 N° 67 (1900) La Plata - Buenos Aires - Argentina - Tel-Fax: (54) 221 483-3219 / 423-2213
leoni@ingenieroleoni.com.ar | hernandez@ingenieroleoni.com.ar | www.ingenieroleoni.com.ar

Ing. JORGE MAFFEI
Representante Técnico
ECODYMA Emp. Const. S.A.

Ecodyma Emp. Constructora S.A.
Ing. SCARAMELLINI CARLOS B.
Representante Legal

000316



Ing. Leoni & Asociados S.A.
SERVICIOS GEOTÉCNICOS

- ✓ Puentes Autovía Ruta N° 14 (Pasarela Peatonal, A° Ayuí, Int. Ruta Prov. N° 126 y Puente sobre Río Miriñay) – Pcia. de Corrientes. (JCR S.A.).

6.- OBRAS FERROVIARIAS.

- ✓ Electrificación del Roca (DESACI – SIDECO – TECHINT).
- ✓ Acceso Ferroviario a La Plata (CONARSUD S.A.).
- ✓ Estaciones: Ezeiza, Temperley, Constitución, Gerli, Avellaneda, Hipólito Yrigoyen (BENITO ROGGIO E HIJOS S.A.).
- ✓ Bajo Nivel en Estaciones Ezpeleta y Don Bosco (MUNICIPALIDAD DE QUILMES).
- ✓ Pasarelas Peatonales sobre FFCC en Estaciones Gerli y Temperley (SOMENSON – VENIER INGS. ASOCIADOS).
- ✓ Premetro (CONSORCIO PREMETRO).
- ✓ Central de Operaciones Línea C (BENITO ROGGIO E HIJOS S.A.).
- ✓ Centro Transbordo Línea A (BENITO ROGGIO E HIJOS S.A.).
- ✓ Prolongación Subterráneo Línea B – Tramo B (TECHINT S.A.).
- ✓ Prolongación Subterráneo Línea H - Tramo A2 (J.J.CARTELLONE C.C. S.A.).
- ✓ Prolongación Subterráneo Línea B - Tramo C (BENITO ROGGIO E HIJOS S.A.).
- ✓ Cruce Bajo Nivel Avda. Sarmiento – FF.CC Belgrano, Avda. Sarmiento y Autopista Illia – Ciudad Autónoma de Buenos Aires. (J. CARTELLONE CONSTRUCCIONES CIVILES S.A.).
- ✓ Puentes Ferroviarios sobre A° Morón – Pcia. de Buenos Aires. (FONTANA NICASTRO – CONSTRUERE INGENIERIA - UTE).
- ✓ Tren de Alta Prestación Buenos Aires - Mendoza. (EMEPA – CONSTRUCTORA N. ODEBRECHT).

7.- ESTACIONES TRANSFORMADORAS.

- ✓ General Roca – Río Negro (SIAM DI TELLA Ltda.).
- ✓ San Miguel – Tucumán (TECHINT S.A.).

Calle 40 N° 67 (1900) La Plata - Buenos Aires - Argentina - Tel-Fax: (54) 221 483-3219 / 423-2213
leoni@ingenieroleoni.com.ar | hernandez@ingenieroleoni.com.ar | www.ingenieroleoni.com.ar

Ing. JORGE MAFFEI
Representante Técnico
ECODYMA Emp. Constr. S.A.

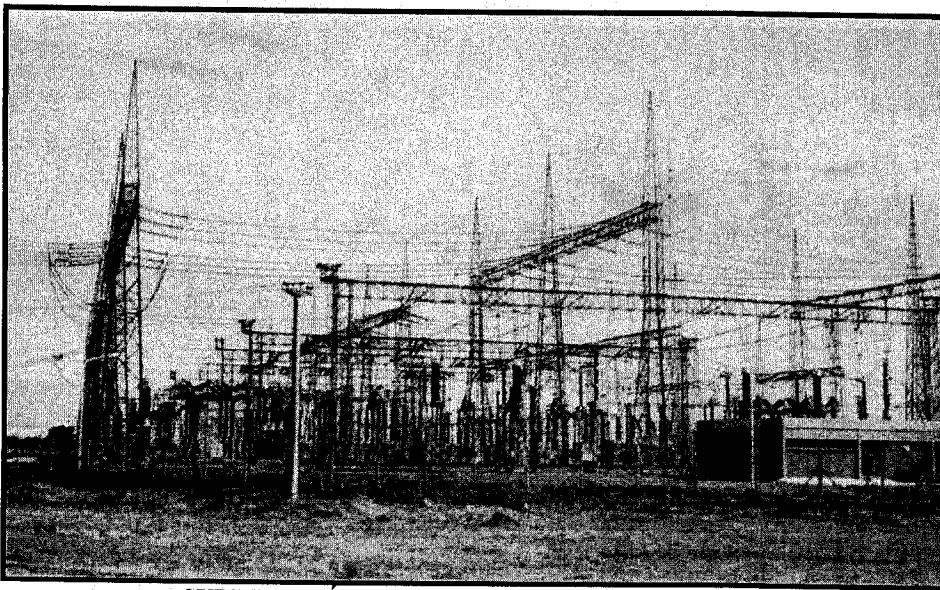
Ecodyma Emp. Constructora S.A.
Ing. SCARAMELLINI CARLOS B.
Representante Legal

000317



Ing. Leoni & Asociados S.A.
SERVICIOS INGENIERIALES

- ✓ Villa Constitución – Santa Fe (TECHINT S.A.).
- ✓ Concepción del Uruguay – Villa San José – Basalbilbao – Entre Ríos (TECHINT S.A.).
- ✓ Concordia – Entre Ríos (MELLOR ABENGOA S.A.).
- ✓ Santa Rosa – La Pampa (TEYMA S.A.).
- ✓ General Madariaga – Buenos Aires (IATE S.C.A.).
- ✓ San Antonio Oeste (EDE S.A.).



SUBESTACION DE 500 Kv EN GRAL. RODRIGUEZ

- ✓ Salto – Chacabuco (KION S.A.).
- ✓ Mercedes (ABB S.A.).
- ✓ San Isidro (ABB S.A.).
- ✓ Rincón Santa María (ABB S.A.).
- ✓ Campana III (TRANSBA S.A.).
- ✓ Subestación Pinamar. (SULLAIR ARGENTINA S.A.).
- ✓ Ampliación Subestación La Plata – Pcia. de Buenos Aires.
(SULLAIR ARGENTINA S.A.).

Calle 40 Nº 67 (1900) La Plata - Buenos Aires - Argentina - Tel-Fax: (54) 221 483-3219 / 423-2213
leoni@ingenieroleoni.com.ar | hernandez@ingenieroleoni.com.ar | www.ingenieroleoni.com.ar

Ing. JOSE MAFFEI
Representante Técnico
ECODYMA Emp. Const. S.A.

Ecodyma Emp. Constructora S.A.
Ing. SCARAMELLINI CARLOS B.
Representante Legal

00318

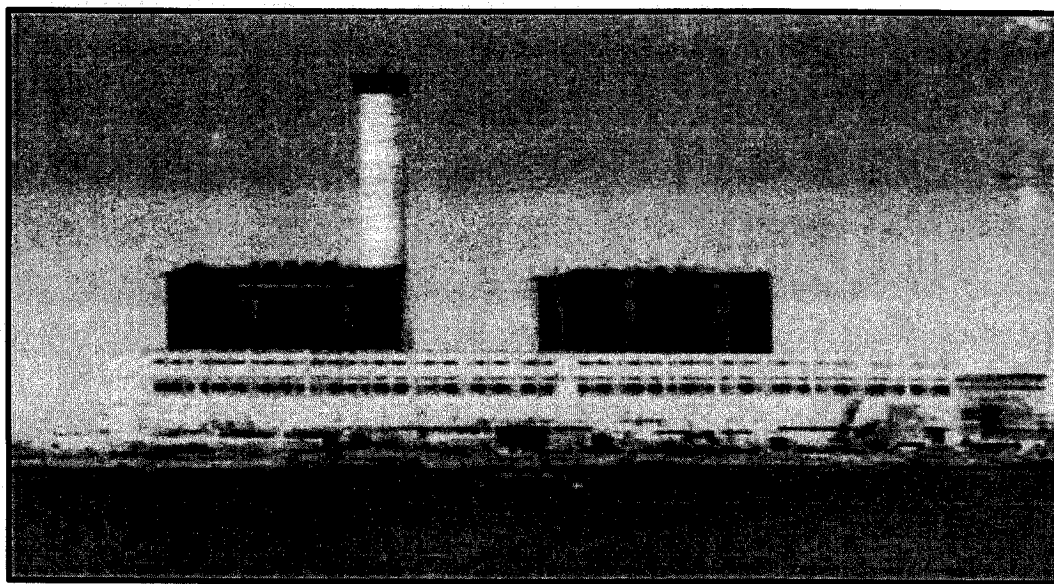


Ing. Leoni & Asociados S.A.
SERVICIOS GEOTÉCNICOS

- ✓ Las Lomitas – Provincia de Formosa.
(TEYMA ABENGOA S.A.).
- ✓ El Cortaderal y ET Potasio Río Colorado – Provincia de Mendoza.
(CARTELLONE – DISTROCUYO UTE).

8.- CENTRALES TERMOELECTRICAS.

- ✓ Bahía Blanca (DEBA).
- ✓ Estación de generación en ciclo combinado AVE FÉNIX – El Bracho – Tucumán (GENERAL ELECTRIC).
- ✓ Estación de generación en ciclo combinado El Bracho – Tucumán (ALSTOM POWER).
- ✓ Central Termoeléctrica - Loma de la Lata - Neuquén. (TECHINT S.A.).
- ✓ Posadas (EMSA).
- ✓ Río Grande (MELLOR ABENGOA S.A.).
- ✓ Ushuaia (MELLOR ABENGOA).
- ✓ Estación de generación en ciclo combinado Aluar Puerto Madryn (ALSTOM POWER).



CENTRAL TERMOELÉCTRICA LUIS PIEDRA BUENA DE BAHÍA BLANCA

Calle 40 Nº 67 (1900) La Plata - Buenos Aires - Argentina - Tel-Fax: (54) 221 483-3219 / 423-2213
leoni@ingenieroleoni.com.ar | hernandez@ingenieroleoni.com.ar | www.ingenieroleoni.com.ar

Ing. JORGE MAFFEI
Representante Técnico
ECODYMA Emp. Const. S.A.

Ecodyma Emp. Constructora S.A.
Ing. SCARAMELLINI CARLOS B.
Representante Legal

000319



Ing. Leoni & Asociados S.A
SERVICIOS GEOTÉCNICOS

9.- OBRAS INDUSTRIALES.

- ✓ Propulsora Siderúrgica Ensenada (TECHINT S.A.).
- ✓ Petroquímica General Mosconi – Ensenada (P.G.M.).
- ✓ Dálmine Siderca – Campana (DALMINE SIDERCA S.A.).
- ✓ Destilería La Plata (YPF).
- ✓ Copetro – Ensenada (CREAT LAKES CARBON CORP., EEUU).
- ✓ Planta de Agua Pesada – Arroyito (SULZER Hnos. S.A.).
- ✓ Indupa – Inducor – Petropol (SIDECO S.A.).
- ✓ Fábrica Militar Acido Sulfúrico (SUCOAS S.R.L.).
- ✓ Bagó – City Bell (BAGO S.A.).
- ✓ Planta de Silos. Ecuador (ENAC).
- ✓ Planta Petroken. Ensenada (PETROKEN).
- ✓ Parque Industrial Pilar (CINTER).
- ✓ Parque Industrial La Plata (THOL S.A.).
- ✓ Destilería Shell. Dock Sud (HIDROAR S.A.).
- ✓ Planta Industrial PROTIZA. Zarate (ELEMEC S.A.).
- ✓ Planta de Despacho de Cemento Loma Negra. Vicente Casares (LOMA NEGRA C.I.A.S.A.).
- ✓ Planta de carga de camiones en Dock Sud. (AGP).
- ✓ Planta procesadora de chatarra "Emepa"- Campana. (EMEPA).
- ✓ Planta compresora de Gas Natural - Plaza Huinul. (TECHINT S.A.).
- ✓ Planta papelera Celulosa Carhué - Pcia. de Buenos Aires. (CELULOSA CARHUE).
- ✓ Planta de Coke Island - Refinería SHELL CAPSA - Dock Sud. – (SHELL CAPSA).
- ✓ Planta Tres Arroyos – Buenos Aires (CERVECERÍA Y MALTERÍA QUILMES).

Calle 40 Nº 67 (1900) La Plata - Buenos Aires - Argentina - Tel-Fax: (54) 221 483-3219 / 423-2213
leoni@ingenieroleoni.com.ar | hernandez@ingenieroleoni.com.ar | www.ingenieroleoni.com.ar

Ing. JORGE MAFFEI
Representante Técnico
ECODYMA. Emp. Const. S.A.

Ecodyma Emp. Constructora S.A.
Ing. SCARAMELLINI CARLOS B.
Representante Legal

00370

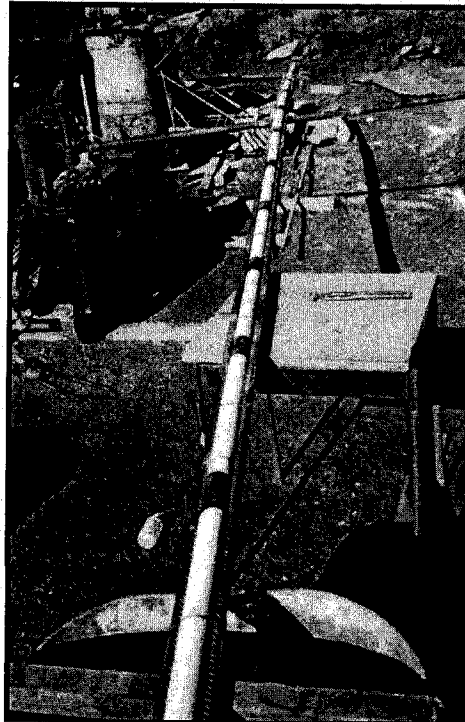


Ing. Leoni & Asociados S.A.
SERVICIOS GEOTÉCNICOS

- ✓ Planta Acheral – San Miguel de Tucumán (CERVECERÍA Y MALTERÍA QUILMES).
- ✓ Polo Farmacéutico Montpellier – Avda. Fernández De La Cruz y Avda. Escalada – Ciudad Autónoma de Buenos Aires. (MONTPELLIER S.A.).
- ✓ Ampliación de Planta Peugeot Citroen Argentina, El Palomar. Pcia. de Buenos Aires. (ECISA S.R.L.).

10.- OBRAS DE ARQUITECTURA.

- ✓ Teatro Argentino La Plata (INGENIERIA TAURO S.A.).
- ✓ Estadio Ciudad de La Plata (UNIDAD EJECUTORA).
- ✓ Edificio Telecom (BENITO ROGGIO E HIJOS S.A.).
- ✓ Cines (VILLAGE CINEMAS).
- ✓ Complejo Torres de las Comunicaciones ANTEL. Montevideo. República Oriental del Uruguay. (BENITO ROGGIO E HIJOS S.A.).
- ✓ Universidad Católica Argentina - Puerto Madero. (BENITO ROGGIO E HIJOS S.A.).
- ✓ Urbanización Culu Culu Golf Resort – Lobos. Pcia. de Buenos Aires. (CULU CULU LIFESTYLE S.A.).



CONSTRUCCIÓN DE MICROPILOTES INYECTADOS

Calle 40 Nº 67 (1900) La Plata - Buenos Aires - Argentina - Tel-Fax: (54) 221 483-3219 / 423-2213
leon@ingenieroleoni.com.ar | hernandez@ingenieroleoni.com.ar | www.ingenieroleoni.com.ar

Ing. JORGE MAFFEI
Representante Técnico
ECODYMA Emp. Const. S.A.

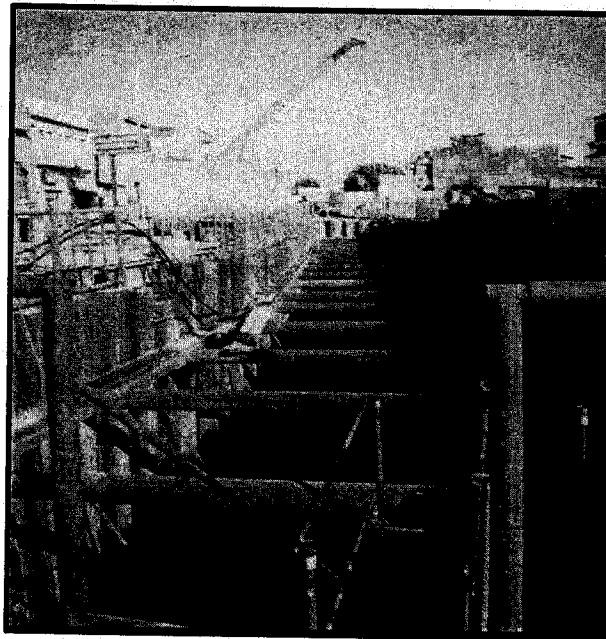
Ecodyma Emp. Constructora S.A.
Ing. SCARAMELLI CARLOS B.
Representante Legal

000371



Conjuntos Urbanos:

- Arrecifes (BANCO PROVINCIA DE BUENOS AIRES).
- San Pedrito (COMISION MUNICIPAL DE LA VIVIENDA DE LA CAPITAL FEDERAL).
- Henderson (DURO S.A. – STARASICO S.A.).
- La Fuente (SIDECO S.A.).
- Azul (RIVA S.A.).
- Capitán Sarmiento, Saladillo, Saliqueló, Dolores Chascomús, Pigüé, Olavarria, San Nicolás, Cañuelas, Etc. (INSTITUTO DE LA VIVIENDA DE LA PROVINCIA DE BUENOS AIRES).
- Distrito V-7-L.N. Além (COMISION MUNICIPAL DE LA VIVIENDA DE LA CAPITAL FEDERAL).
- Barrio Rivadavia – Sector 3 – Capital Federal (TECHINT S.A.).



REPARACION DE LA III CLOACA MÁXIMA DE LA CIUDAD DE BUENOS AIRES

- Conjunto Habitacional Villa 1/11/14 (COMISION MUNICIPAL DE LA VIVIENDA DE LA CAPITAL FEDERAL).

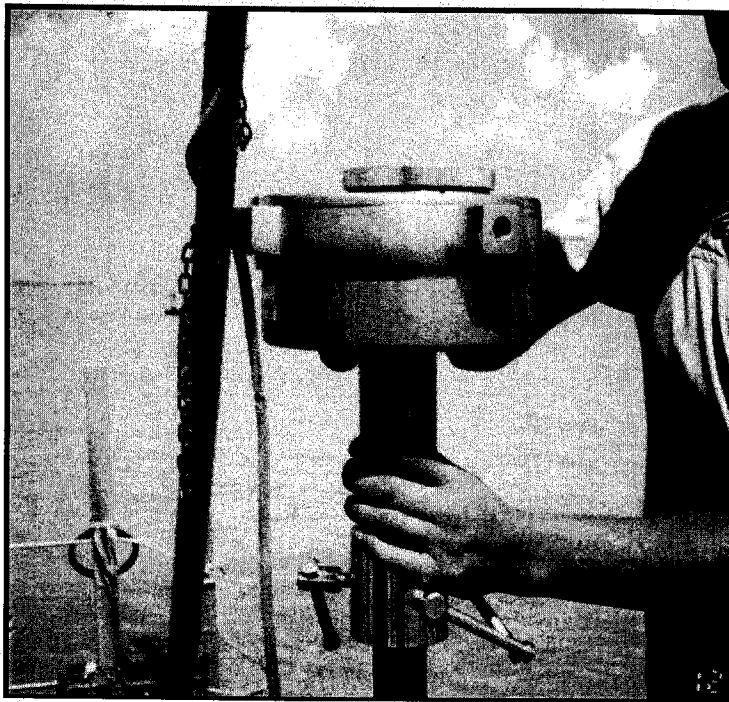
Calle 40 Nº 67 (1900) La Plata - Buenos Aires - Argentina - Tel-Fax: (54) 221 483-3219 / 423-2213
leoni@ingenieroleoni.com.ar | hernandez@ingenieroleoni.com.ar | www.ingenieroleoni.com.ar

Ing. JORGE MATTEI
Representante Técnico
ECODYMA Emp. Const. S.A.

Ecodyma Emp. Constructora S.A.
Ing. SCARAMELLINI CARLOS B.
Representante Legal



- Barrio de Viviendas en 25 de Mayo, Lobos, San Miguel del Monte y Tres de Febrero (ALEMARS S.A.).
- Barrio de Viviendas en San Isidro y San Fernando (SITRA S.A.).
- Conjunto Habitacional en Villa Lugano (GADEA S.A.).
- Conjunto Habitacional en Bajo Flores (SES S.A.).
- Barrio de Viviendas en Chascomús, Punta Alta, La Plata y Bahía Blanca (CONSTRUCCIONES MALAGA S.A.).



EQUIPO DE VELETA DE CORTE PARA ENSAYOS IN SITU EN SUELOS BLANDOS

11.- OBRAS PORTUARIAS.

- ✓ Puerto La Plata (CIA. FLUVIAL DEL SUD).
- ✓ Puerto Propulsora (TECHINT S.A.).
- ✓ Puerto Dálmine Siderca (DALMINE SIDERCA S.A.).
- ✓ Estudio de suelos para la estabilidad de las barrancas en Puerto Diamante. (AGP).

Calle 40 Nº 67 (1900) La Plata - Buenos Aires - Argentina - Tel-Fax: (54) 221 483-3219 / 423-2213
leoni@ingenieroleoni.com.ar | hernandez@ingenieroleoni.com.ar | www.ingenieroleoni.com.ar

~~Ing. JORGE MAFFEI~~
~~Representante Técnico~~
~~ECODYMA Emp. Const. S.A.~~

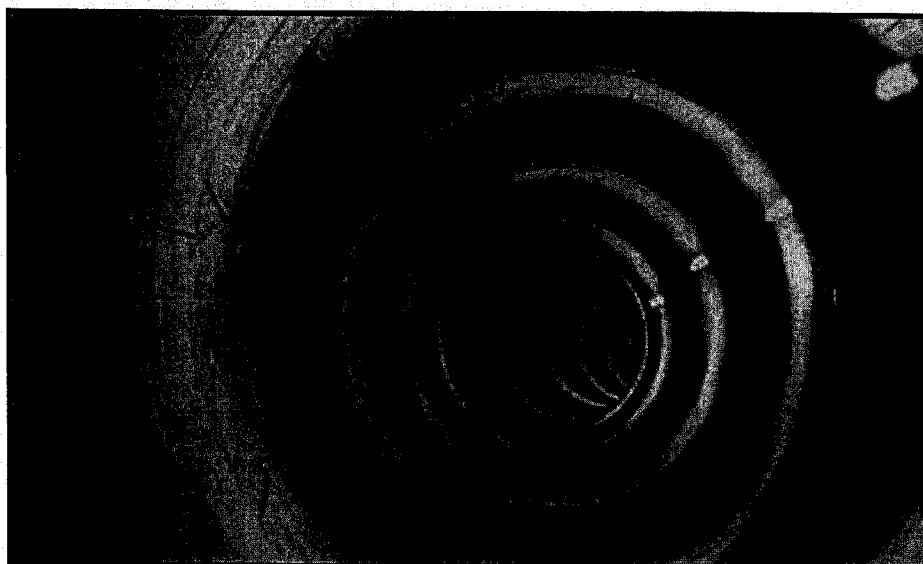
~~Ecodyma Emp. Constructora S.A.~~
~~Ing. SCARAMELLINI CARLOS B.~~
~~Representante Legal~~

00033



Ing. Leoni & Asociados S.A.
SERVICIOS GEOTÉCNICOS

- ✓ Segundo espigón del Puerto de Buenos Aires (AGP).
- ✓ Terminal N° 5 Puerto Nuevo Bs. As. (BACTS S.A.).
- ✓ Terminal N° 4 Puerto Nuevo Bs. As. (GABRIELLI S.A.).
- ✓ Puerto Rosario (DIRECCION NACIONAL DE CONSTRUCCIONES PORTUARIAS).
- ✓ Puerto Copetro (COPETRO S.A.).
- ✓ Puerto de Aguas Profundas Punta Médanos (DIRECCION NACIONAL DE CONSTRUCCIONES PORTUARIAS Y EL LABORATORIO CENTRAL DE HIDRAULICA DE FRANCIA).
- ✓ Refuerzos de Vías Carrileras en Terminal N° 5 Bactssa. (INGEMED S.R.L.).



RIO SUBTERRANEO SAAVEDRA-MORÓN. AGUAS ARGENTINAS S.A.

12.- OBRAS DE SANEAMIENTO.

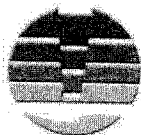
- ✓ Sistema de Grandes Acueductos: Granadero Baigorria – Ruffino. (LATINOCONSULT S.A.).
- ✓ Acueducto Roque Sáenz Peña (HUAYQUI S.A.).
- ✓ Sistema de Grandes Acueductos: Rufino – Santa Rosa (HIDROSUD – EDESA – CONSULAR).
- ✓ Acueducto San Julián (CONSEJO FEDERAL DE INVERSIONES).

Calle 40 N° 67 (1900) La Plata - Buenos Aires - Argentina - Tel-Fax: (54) 221 483-3219 / 428-2213
leoni@ingenieroleoni.com.ar | hernandez@ingenieroleoni.com.ar | www.ingenieroleoni.com.ar

Ing. JORGE MAFFEI
Representante Técnico
ECODYMA Emp. Const. S.A.

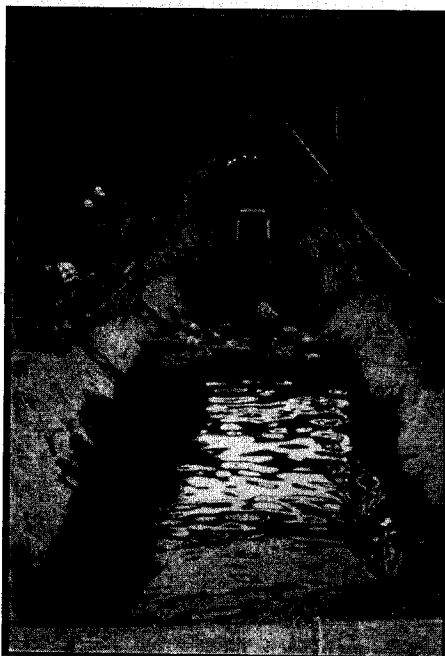
Ecodyma Emp. Constructora S.A.
Ing. SCARAMELLINI CARLOS B.
Representante Legal

000304



Ing. Leoni & Asociados S.A.
SERVICIOS GEOTÉCNICOS

- ✓ Acueducto Pichi Mahuida (CONSEJO FEDERAL DE INVERSIONES).
- ✓ Acueducto Suquía – Alto Alberti (FAICSA).
- ✓ Acueducto El Bolsón (VICTORIO AMERICO GUALTIERI S.A.).
- ✓ Acueducto San Francisco – Mortero (VICTORIO AMERICO GUALTIERI S.A.).
- ✓ Saneamiento A° Santo Domingo (VICTORIO AMERICO GUALTIERI S.A.).
- ✓ Saneamiento Urbano de la Ciudad de Montevideo (BENITO ROGGIO E HIJOS S.A.).
- ✓ Abastecimiento de Agua Potable a Bariloche (DEPARTAMENTO PROVINCIAL DE AGUAS DE RIO NEGRO).



**ROTURA DE LA III CLOACA MÁXIMA
DE LA CIUDAD DE BUENOS AIRES**

- ✓ Abastecimiento de Agua Potable Partido de la Costa (VICTORIO AMERICO GUALTIERI S.A.)
- ✓ Sistematización de la cuenca del Río Reconquista. (INCONAS).
- ✓ Mejoramiento de la desembocadura del Río Salado. (MOPBA).
- ✓ Canal evacuador de crecidas del Río V - Córdoba.
- ✓ IV Cloaca Máxima - Avellaneda – OSN.

Calle 40 Nº 67 (1900) La Plata - Buenos Aires - Argentina - Tel-Fax: (54) 221 483-3219 / 423-2213
leoni@ingenieroleoni.com.ar | hernandez@ingenieroleoni.com.ar | www.ingenieroleoni.com.ar

Ing. JORGE MAFFEI
Representante Técnico
ECODYMA Emp. Constr. S.A.

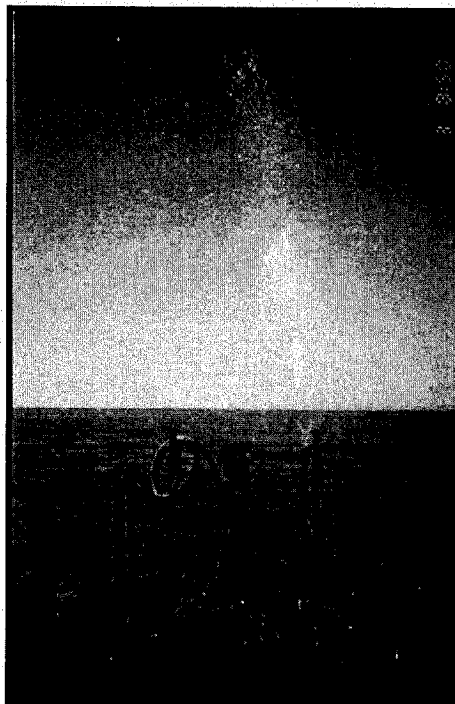
Ecodyma Emp. Constructora S.A.
Ing. SCARAMELLINI CARLOS B.
Representante Legal

0035



Ing. Leoni & Asociados S.A.
SERVICIOS GEOTECNICOS

- ✓ Acueducto Saavedra- Morón (AGUAS ARGENTINAS S.A.).
- ✓ Plantas de Tratamiento de efluentes industriales y líquidos cloacales (CARGILL S.A.).
- ✓ Plantas de Tratamiento de efluentes industriales y líquidos cloacales (EMEPA S.A.).
- ✓ Extracción de muestras de barros de los canales de accesos de los puertos de Dock Sud y Buenos Aires. (APB).
- ✓ Recinto de refulado en "Puerto Piojo" Dock Sud. (APB).
- ✓ Toma de Agua Río Grande. Tierra del Fuego (ENE - I - INGENIERIA).



**DESARROLLO DE UN PIEZÓMETRO AL PUELICHE
EN EL RÍO DE LA PLATA**

- ✓ Canalización de Arroyo Unamuno y arroyo del Rey en Lomas de Zamora - (TORNO-SUPERCEMENTO UTE).
- ✓ Proyecto Ejecutivo Ampliación Canal N° 15 - Castelli (DIRECCION DE HIDRAULICA DE LA PROVINCIA DE BUENOS AIRES).
- ✓ Desagües Pluviales en Villa Insuperable. La Matanza. (DIRECCION DE HIDRAULICA DE LA PROVINCIA DE BUENOS AIRES).

Calle 40 N° 67 (1900) La Plata - Buenos Aires - Argentina - Tel-Fax: (54) 221 483-3219 / 423-2213
leoni@ingenieroleoni.com.ar | hernandez@ingenieroleoni.com.ar | www.ingenieroleoni.com.ar

Ing. JORGE MAFFEI
Representante Técnico
ECODYMA. Emp. Const. S.A.

Ecodyma Emp. Constructora S.A.
Ing. SCARAMELLINI CARLOS B.
Representante Legal

000326