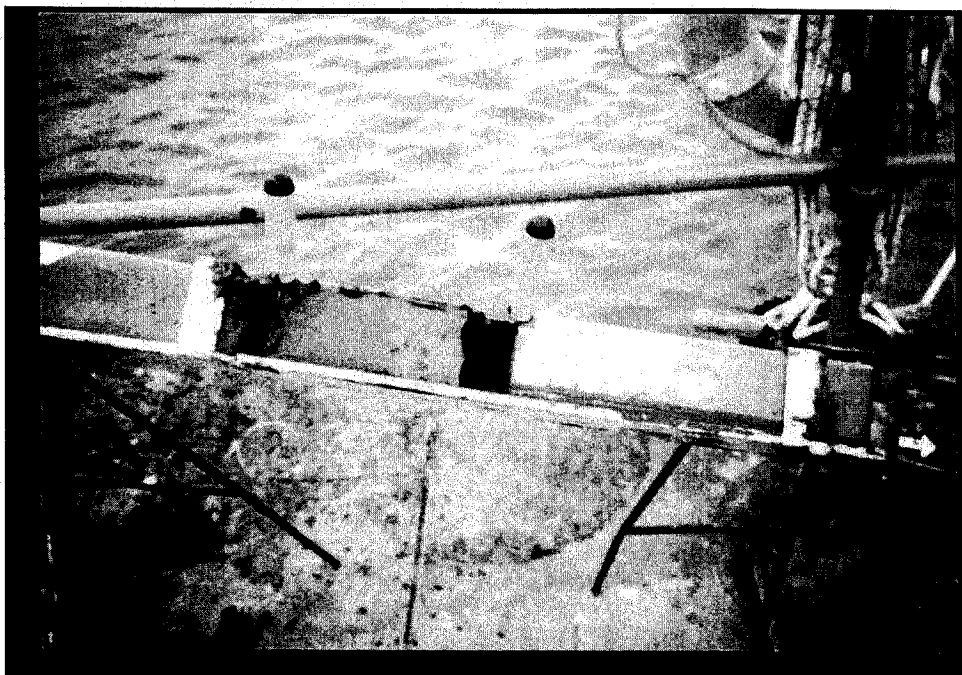




Ing. Leoni & Asociados S.A
SERVICIOS GEOTECNICOS

- ✓ Desagües Pluviales en Barrio Santo Tomás. Berazategui. (DIRECCION DE HIDRAULICA DE LA PROVINCIA DE BUENOS AIRES).
- ✓ Desagües Pluviales en Ezpeleta II Etapa. Ezpeleta. (DIRECCION DE HIDRAULICA DE LA PROVINCIA DE BUENOS AIRES).
- ✓ Desagües Pluviales en Ituzaingo (NECON S.A.).
- ✓ Estudio de La Cuenca del A° Morón I Etapa. Morón. (DIRECCION DE HIDRAULICA DE LA PROVINCIA DE BUENOS AIRES).



SACAMUESTRAS ESPECIAL PARA RECUPERACIÓN DE BARROS

- ✓ Proyecto de expansión de redes de agua - Lomas de Zamora -Morón - Tigre (AGUAS ARGENTINAS S.A.).
- ✓ Red de acceso a la Capital Federal y Aliviador Arroyo Cildañez - Av. Gral. Paz e/ Mosconi y Puente de la Noria. (MOPBA).
- ✓ Proyecto de Saneamiento Integral de la Capital Federal (AGUAS ARGENTINAS S.A.).
- ✓ Proyecto de Saneamiento Integral de la Capital Federal Tramo EMISARIO al RIO DE LA PLATA. (AGUAS ARGENTINAS S.A.).

Calle 40 Nº 67 (1900) La Plata - Buenos Aires - Argentina - Tel-Fax: (54) 221 483-3219 / 423-2213
leoni@ingenieroleoni.com.ar | hernandez@ingenieroleoni.com.ar | www.ingenieroleoni.com.ar

ING. JORGE MAFFEI
Representante Técnico
ECODYMA Emp. Const. S.A.

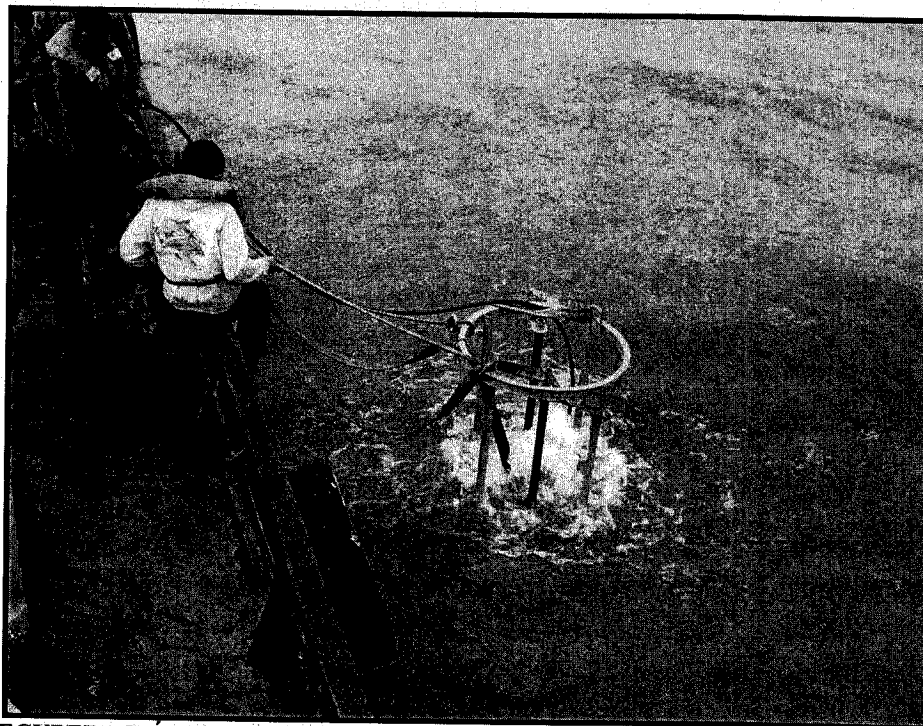
Ecodyma Emp. Constructora S.A.
Ing. SCARAMELLINI CARLOS B.
Representante Legal

000327



Ing. Leoni & Asociados S.A.
SERVICIOS GEOTECNICOS

- ✓ Obra Hidráulica Conducto Aliviador Calles Zullivan y Acevedo - Merlo.
(MUNICIPALIDAD DE MERLO).
- ✓ Obra Hidráulica Conducto Aliviador de la Cuenca del A° Torres - Merlo.
(MUNICIPALIDAD DE MERLO).
- ✓ Aliviador A° Pavón Tramo II – San Isidro.
(ECODYMA S.A.).
- ✓ Saneamiento de la Cuenca Zanjón Martínez I Etapa – Morón y Hurlingham.
(J.C.R S.A. – MARTINEZ Y DE LA FUENTE S.A. UTE).
- ✓ Defensa y Control de Inundaciones del A° Pergamino - Pergamino.
(IATASA – ABS S.A. UTE).
- ✓ Rehabilitación del Dique Figueroa – Santiago del Estero.
(ABS S.A.).
- ✓ Colector Cloacal Oeste Tramo II – San Isidro.
(PANEDILE ARGENTINA).



**RECUPERACIÓN DE MUESTRAS DE 6,00 M EN EL LECHO DEL RÍO DE LA PLATA
CON EL VIBRACORE**

Calle 40 Nº 67 (1900) La Plata - Buenos Aires - Argentina - Tel-Fax: (54) 221 483-3219 / 423-2213
leoni@ingenieroleoni.com.ar | hernandez@ingenieroleoni.com.ar | www.ingenieroleoni.com.ar

Ing. JORGE MAFFEI
Representante Técnico
ECODYMA Emp. Const. S.A.

Ecodyma Emp. Constructora S.A.
Ing. SCARAMELLINI CARLOS B.
Representante Legal

000328



Ing. Leoni & Asociados S.A
SERVICIOS GEOTECNICOS

Plantas de Tratamientos Cloacales:

- ✓ Colón – Provincia de Buenos Aires (MAYOCCHI S.A.).
- ✓ Monte Hermoso – Provincia de Buenos Aires (ELEPRINT S.A.).
- ✓ San Martín de Los Andes - Provincia de Neuquén (AGUA Y ENERGIA ELECTRICA PROVINCIAL).
- ✓ Don Orión – Provincia de Buenos Aires (SIDEKO S.A.).
- ✓ San Isidro – Provincia de Buenos Aires (SIDEKO S.A.).
- ✓ Lanús – Provincia de Buenos Aires (ARQ. MOIRANO).
- ✓ Solano – Provincia de Buenos Aires (ING. GIAMBELLUCA).
- ✓ Berazategui – Provincia de Buenos Aires (AGUAS ARGENTINAS S.A.).
- ✓ Estación de bombeo Wilde - Provincia de Buenos Aires (AGUAS ARGENTINAS S.A.).
- ✓ Reparación III Cloaca Máxima – Ciudad de Buenos Aires – (AGUAS ARGENTINAS S.A.).

Plantas Potabilizadoras :

- ✓ “Ing. O. Gerardi”. Punta Lara – Ensenada. Provincia de Buenos Aires (SIDEKO S.A.).
- ✓ Lavallol – Provincia de Buenos Aires (DESACI – ECOFISA – SIDEKO).
- ✓ Luján – Provincia de Buenos Aires (CONYCA S.A.).
- ✓ Villa Gesel – Provincia de Buenos Aires (CONYCA S.A.).

Calle 40 Nº 67 (1900) La Plata - Buenos Aires - Argentina - Tel-Fax: (54) 221 483-3219 / 423-2213
leoni@ingenieroleoni.com.ar | hernandez@ingenieroleoni.com.ar | www.ingenieroleoni.com.ar

Ing. JORGE MAFFEI
Representante Técnico
ECODYMA Emp. Const. S.A.

Ecodyma Emp. Constructora S.A.
Ing. SCARAMELLINI CARLOS B.
Representante Legal

000829



EJECUCIÓN DE ENSAYOS PRESIOMETRICOS

Rellenos Sanitarios:

- ✓ El Tigre (DYOPSA – SUPERCEMENTO S.A.).
- ✓ Ensenada (CEAMSE).
- ✓ Almirante Brown (CEAMSE).
- ✓ Avellaneda (CEAMSE).
- ✓ González Catán – La Matanza (CEAMSE).
- ✓ Escobar (ING. PALADINO).
- ✓ Bajos Submeridionales – Línea Paraná (CONSEJO FEDERAL DE INVERSIONES).

Calle 40 Nº 67 (1900) La Plata - Buenos Aires - Argentina - Tel-Fax: (54) 221 483-3219 / 423-2213
leoni@ingenieroleoni.com.ar | hernandez@ingenieroleoni.com.ar | www.ingenieroleoni.com.ar

Ing. JORGE MAFFEI
Representante Técnico
ECODYMA Emp. Constr. S.A.

Ecodyma Emp. Constructora S.A.
Ing. SCARAMELLINI CARLOS B.
Representante Legal

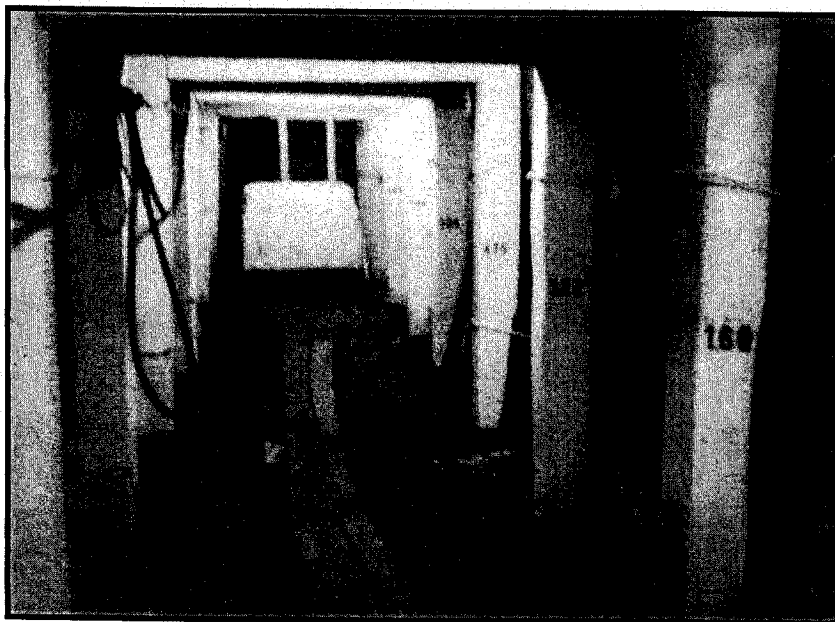
000330



EJECUCIÓN DE OBRAS ESPECIALES

1.- VOLADURAS EN ROCA.

- Complejo Hidroeléctrico Piedra del Aguila. (HIDRONOR S.A.).



**GALERIA DE INSPECCIÓN PARA DEFINIR LA FUNDACIÓN
DE LA REPRESA DE PICHÍ PUCUN LEUFÚ**

- Complejo Hidroeléctrico Pichi Picún Leufú. (HIDRONOR S.A.).
- Complejo Hidroeléctrico Michihuao (CONSORCIO ARGENTINO - CANADIENSE).

2.- ANCLAJES. ENSAYOS DE ARRANCAMIENTO.

- Construcción, montaje y ejecución. (L.E.A.T. YACIRETA – RESISTENCIA, CONSORCIO SISTRAY II).

3.- INYECCIONES PARA PANTALLA IMPERMEABLE DE CONSOLIDACIÓN.

- Presa Urugua-I. Fundaciones y Túnel (SADE – SIDECO – IECSA).

4.- PROYECTOS ESPECIALES.

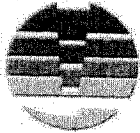
- Proyecto y cálculo de la obra civil correspondiente a la Planta de Propano-Butano de Petroquímica General Mosconi.

Calle 40 Nº 67 (1900) La Plata - Buenos Aires - Argentina - Tel-Fax: (54) 221 483-3219 / 423-2213.
leoni@ingenieroleoni.com.ar | hernandez@ingenieroleoni.com.ar | www.ingenieroleoni.com.ar

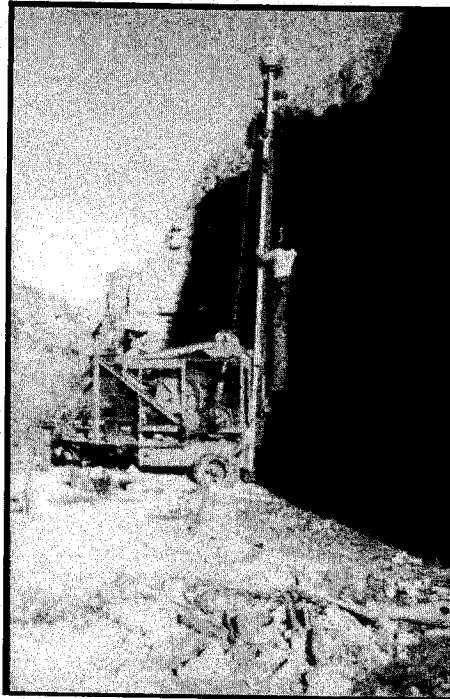
Ing. JORGE MAFFEI
Representante Técnico
ECODYMA Emp. Const. S.A.

Ecodyma Emp. Constructora S.A.
Ing. SCARAMELLINI CARLOS B.
Representante Legal

000331



- Proyecto, cálculo y supervización de obra (llave en mano) de ocho plantas de silos en Ecuador.
- Proyecto y cálculo de la obra civil de la Electrificación FFCC General Roca. Estación Lavallol.



PERFORACIÓN DE ALUVIÓN "EL INFIERNILLO" - LA RIOJA

5. CONSTRUCCIONES CIVILES E INSTALACIONES MECÁNICAS

A continuación, se desglosan las obras más importantes en los que los profesionales que conforman esta firma, han intervenido en forma directa tanto en el desarrollo de los Proyectos como en la Dirección y la Administración de los trabajos y que por sus características de complejidad y envergadura, exigen una organización e idoneidad importante, tanto en la elaboración de la ingeniería como en su ejecución de los mismos.

- Red de distribución de Gas Natural - Chivilcoy - Prov. de Buenos Aires.
- Extensión de la Red de Impulsión y de la Red de Distribución en la Ciudad de Lobos - Pcia. de Buenos Aires.
- Mantenimiento y control de unidades de Protección Catódica -La Plata, Gonnet, City Bell, Los Hornos, Berisso y Ensenada. Prov. Buenos Aires.
- Ramales de Alimentación de Gas a las Industrias de la Ciudad de Chivilcoy.

Calle 40 N° 67 (1900) La Plata - Buenos Aires - Argentina - Tel-Fax: (54) 221 483-3219 / 423-2213
leoni@ingenieroleoni.com.ar | hernandez@ingenieroleoni.com.ar | www.ingenieroleoni.com.ar

Ing. JORGE MAFFEI
Representante Técnico
ECODYMA Emp. Const. S.A.

Ecodyma Emp. Constructora S.A.
Ing. SCARAMELLINI CARLOS B.
Representante Legal

000332



Ing. Leoni & Asociados S.A
SERVICIOS GEOTECNICOS



EXTRACCIÓN DE MUESTRAS DENISON DE 6" DE DIAMETRO

- Gasoducto de alta presión, planta reguladora y red de distribución de gas natural para el Parque Industrial de la ciudad de Chivilcoy. Pcia. de Buenos Aires.
- Gasoducto de alta presión, planta reguladora y red de distribución de gas natural para el complejo universitario de la Universidad del Salvador en la localidad de Pilar en la Pcia. de Bs. As.
- Gasoducto de alta presión para la provisión de gas natural a la planta industrial de CARGILL S.A.C.I en la localidad de Saladillo. Pcia. de Buenos Aires.
- Provisión de Gas Natural a Celulosa Carhue. Partido Adolfo Alsina. Pcia. de Buenos Aires.
- Provisión de Gas Natural a la Localidad de Espartillar. Pcia. de Buenos Aires.
- Provisión de Gas Natural a la Localidad de Dufaur. Pcia. de Buenos Aires.
- Provisión de Gas Natural a la Localidad de Arroyo Corto. Pcia. de Buenos Aires.
- Provisión de Gas Natural a la Localidad de Goyena. Pcia. de Buenos Aires.
- Infraestructura Basica para el suministro de Gas Natural a la Localidad de Perez Millan. Pcia. Buenos Aires.
- Red de gas natural a la Ciudad de San Cayetano – Ptdo. San Cayetano – Pcia. de Buenos Aires.

Calle 40 N° 67 (1900) La Plata - Buenos Aires - Argentina - Tel-Fax: (54) 221 483-3219 / 473-2213
leoni@ingenieroleoni.com.ar | hernandez@ingenieroleoni.com.ar | www.ingenieroleoni.com.ar

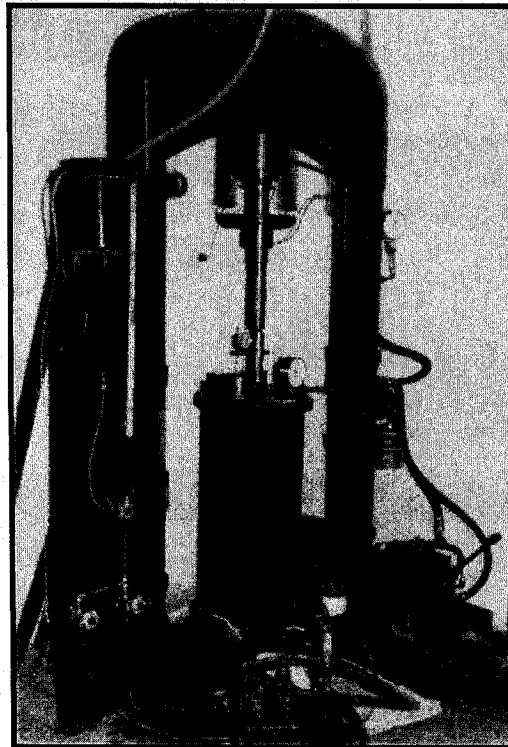
Ing. JORGE MAFFEI
Representante Técnico
ECODYMA Emp. Const. S.A.

Ecodyma Emp. Constructora S.A.
Ing. SCARAMELLINI CARLOS B.
Representante Legal

000333



Ing. Leoni & Asociados S.A
SERVICIOS GEOTECNICOS



**ENSAYOS TRIAXIALES SOBRE MUESTRAS DE GRAVAS
DE 15 CM DE DIÁMETRO Y 30 CM DE ALTURA**

- Provisión de gas natural a la localidad de Garré – Ptdo. De Guaminí – Pcia. de Buenos Aires.
- Estación de bombeo y planta de cloración en la Localidad de Chillar – Ptdo de Azúl Pcia. de Buenos Aires.
- Provisión de agua potable a la Planta Compresora La Sortija.
- Provisión y puesta en marcha de una Planta de Tratamiento de Efluentes Paquetizada en ELECTRODOS S.A. Pcia. de San Luis.

Calle 40 Nº 67 (1900) La Plata - Buenos Aires - Argentina - Tel-Fax: (54) 221 483-3219 / 423-2213
leoni@ingenieroleoni.com.ar | hernandez@ingenieroleoni.com.ar | www.ingenieroleoni.com.ar

Ing. JORGE MAFFEI
Representante Técnico
ECODYMA Emp. Const. S.A.

Ecodyma Emp. Constructora S.A.
Ing. SCARAMELLINI CARLOS B.
Representante Legal

000334



DETALLE DE ALGUNOS ESTUDIOS GEOTÉCNICOS REALIZADOS EN LOS ÚLTIMOS AÑOS

ANÁLISIS DE ESTABILIDAD Y METODOLOGÍA DE EXCAVACIÓN Y SOSTENIMIENTO

- Saneamiento del Río Reconquista (BENITO ROGGIO E HIJOS S.A.).



EQUIPO DE INYECCIÓN DE LECHADAS DE CEMENTO

- Saneamiento del A° Morón (BENITO ROGGIO E HIJOS S.A.).
- Saneamiento del A° Maldonado (BENITO ROGGIO E HIJOS S.A.).
- Derrumbe en Túnel Prolongación Línea D de Subterráneos (BENITO ROGGIO E HIJOS S.A.).
- Saneamiento de la Cuenca delos A° San Francisco y Las Piedras. I Etapa: Aliviador del A° Santo Domingo (BENITO ROGGIO E HIJOS S.A.).
- Túnel Liner entre Progresivas 3990 y 5205. Saneamiento Cuenca Superior y Media del A° Morón – I Etapa. Aliviador Calle Casullo (BENITO ROGGIO E HIJOS S.A.).
- Río Subterráneo 3 de Febrero – Morón. Análisis de la documentación licitatoria y propuesta metodológica. Tareas

Calle 40 Nº 67 (1900) La Plata - Buenos Aires - Argentina - Tel-Fax: (54) 221 483-3219 / 423-2213
leoni@ingenieroleoni.com.ar | hernandez@ingenieroleoni.com.ar | www.ingenieroleoni.com.ar

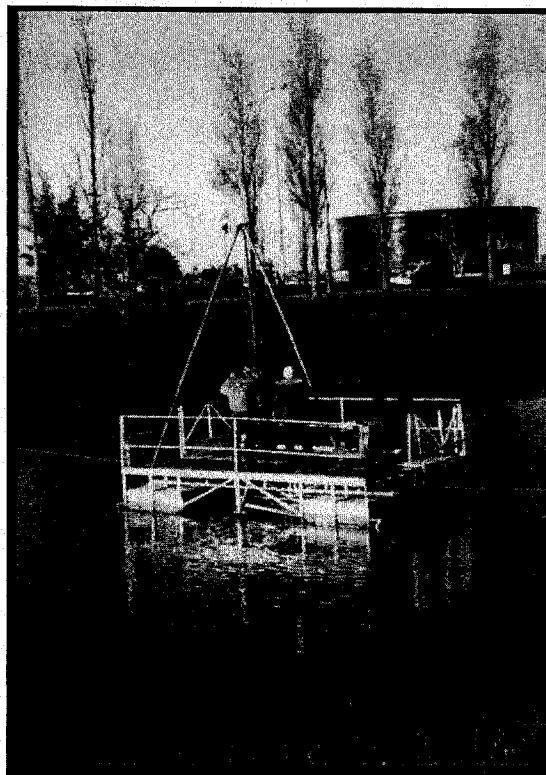
ING. JORGE MAFFEI
Representante Técnico
ECODYMA Emp. Const. S.A.

Ecodyma Emp. Constructora S.A.
Ing. SCARAMELLINI CARLOS B.
Representante Legal

000335



- Inspección de la traza de conducto.
 - Ejecución de sondeos entubados para medir posición de la primera y segunda napa.
 - Metodología de excavación y determinación de los caudales de ingreso a los pozos de ataque y del túnel.
 - Estimación de los tiempos de depresión para diferentes valores de permeabilidad. (BENITO ROGGIO E HIJOS S.A.).
- Cinco Estaciones Elevadoras de Líquidos Cloacales para Estación de Bombeo Red Cloacal de Caucete, incluyendo el sistema de fundación y la verificación delo potencial de licuefacción de los suelos arenosos. (NISALCO S.A.).



BALSA PARA TRABAJOS EN CANALES Y ARROYOS

- Estación Elevadora. Ampliación de Red Cloacal Area 1. Dock Sud. Avellaneda. Incluyendo los posibles sistemas técnicamente factibles de depresión de la napa y los sistemas de fundación (SEBASTIAN MARONESE E HIJOS S.A. – NISALCO S.A.).
- Desagües Pluviales en Cuenca Alto Perú. Conducto Desviador en calle Uruguay. San Isidro. Provincia de Buenos Aires (BENITO ROGGIO E HIJOS S.A.).

Calle 40 Nº 67 (1900) La Plata - Buenos Aires - Argentina - Tel-Fax: (54) 221 483-3219 / 423-2213
leoni@ingenieroleoni.com.ar | hernandez@ingenieroleoni.com.ar | www.ingenieroleoni.com.ar

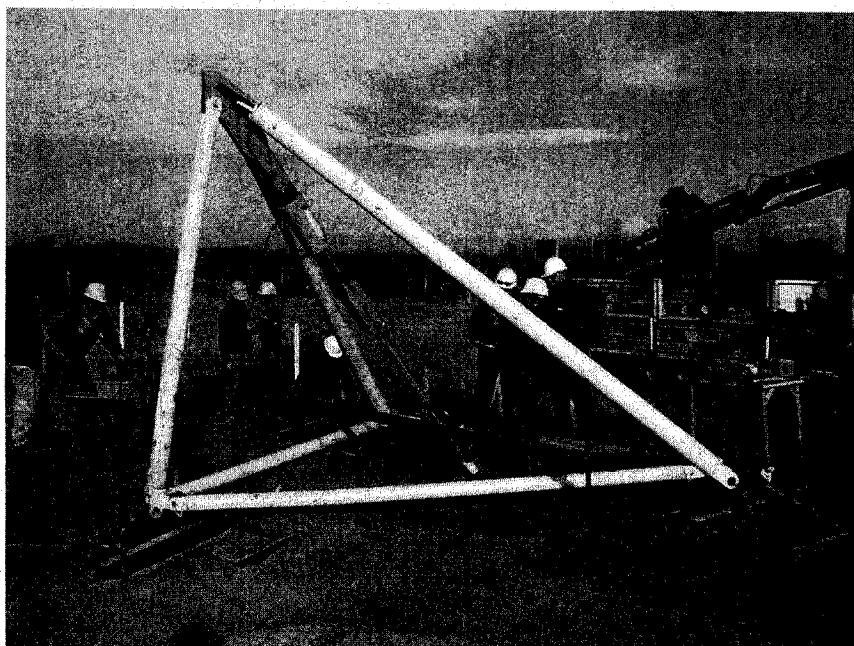
Ing. JORGE MARFELI
Representante Técnico
ECODYMA Emp. Const. S.A.

Ecodyma Emp. Constructora S.A.
Ing. SCARAMELLINI CARLOS B.
Representante Legal

000336



Ing. Leoni & Asociados S.A.
SERVICIOS GEOTECNICOS



Ensayos de homologación de anclajes para LEAT 500 kV a 60 tn

ESTUDIO DE SUELOS Y RECOMENDACIONES SOBRE LOS SISTEMAS DE FUNDACIONES A ADOPTAR

- Abastecimiento de agua potable en Santa María Laguna Lobos. Provincia de Buenos Aires. (ARPECO S.A.).
- Infraestructura Puerto Madero. Capital Federal. (PETERSEN, THIELE & CRUZ S.A.).
- Alcantarilla y Terraplén en Arroyo Sarandí. Avellaneda. Provincia de Buenos Aires. (SABAVISA S.A.).
- Defensa de la Ciudad de Gral. Belgrano. (VICTORIO AMERICO GUALTIERI S.A.).
- Puentes N° 2, N° 3 y N° 4 en FFCC Belgrano Norte – Río Reconquista. Provincia de Buenos Aires. (FERROVIAS S.A.).
- Playa de Estacionamiento Bajo Nivel en Plaza Roma. Capital Federal. (BENITO ROGGIO E HIJOS S.A.).
- Estaciones de Servicios en Capital Federal y Gran Buenos Aires. (MEDICCI ARQUITECTURA S.A.).

Calle 40 N° 67 (1900) La Plata - Buenos Aires - Argentina - Tel-Fax: (54) 221 483-3219 / 423-2213
leoni@ingenieroleoni.com.ar | hernandez@ingenieroleoni.com.ar | www.ingenieroleoni.com.ar

Ing. JORGE MAFFEI
Representante Técnico
ECODYMA Emp. Const. S.A.

Ecodyma Emp. Constructora S.A.
Ing. SCARAMELLI CARLOS B.
Representante Legal

000337



Ing. Leoni & Asociados S.A.
SERVICIOS GEOTÉCNICOS

- Topping IV. Destilería La Plata Y.P.F.
(ROMANG ING. S.A. – KANTEK S.A.).

- Torres de Enlace Telecom en:
 - Añelo – Provincia de Neuquén.
 - Arocena, Oliveros, Villa Constitución, Carcaraña y María Teresa – Provincia de Santa Fé.
 - Garín, Escobar, Avellaneda, Munro, Mar del Plata, Magdalena, Esteban Echeverría y La Plata – Provincia de Buenos Aires.
 - Capióví – Provincia de Misiones.

(GUZMAN – NACICH S.A.I.C.).

- Torres de Comunicación para Edenor en:
 - La Matanza, Morón, Edison, Colegiales, Gral. Las Heras y Merlo – Provincia de Buenos Aires.
(GUZMAN – NACICH S.A.I.C.).

- Puentes en Ruta Nacional N° 2:
 - Río Samborombón.
 - A° El Chajá.
 - A° San Felipe.
 - A° Tigre Grande.
 - A° Tigre Chico.
 - Alto Nivel FFCC Roca.
 - Laguna La Aldea.
 - Laguna Chis Chis.
 - Río Salado.
 - Empalme Ruta 36.
 - Canal 1 y Canal 2.
Provincia de Buenos Aires (COVISUR S.A.).

- Puentes, alcantarillas y terraplén sobre Ruta 65 en Guaminí. Provincia de Buenos Aires.
(TECHINT S.A.).

- Torres de Telefonía Celular en distintas Localidades de las siguientes provincias: Jujuy, Salta, Catamarca, Santiago del Estero, Formosa, Chaco, Misiones, Corrientes, Entre Ríos, Santa Fé, Córdoba, La Rioja, San Juan, Mendoza, San Luis, Buenos Aires, La Pampa, Neuquén, Río Negro y Chubut.
(BENITO ROGGIO E HIJOS S.A.).

- Planta de Tratamiento de Efluentes Cervecería y Maltería Quilmes. Provincia de Buenos Aires.
(KANTEK S.A.).

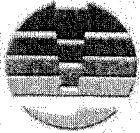
- Centrales Telefónicas en:
 - Colonia Valentina – Provincia de Neuquén.

Calle 40 N° 67 (1900) La Plata - Buenos Aires - Argentina - Tel-Fax: (54) 221 483-3219 / 423-2213
leoni@ingenieroleoni.com.ar | hernandez@ingenieroleoni.com.ar | www.ingenieroleoni.com.ar

Ing. JORGE MAFFEI
Representante Técnico
ECODYMA Emp. Const. S.A.

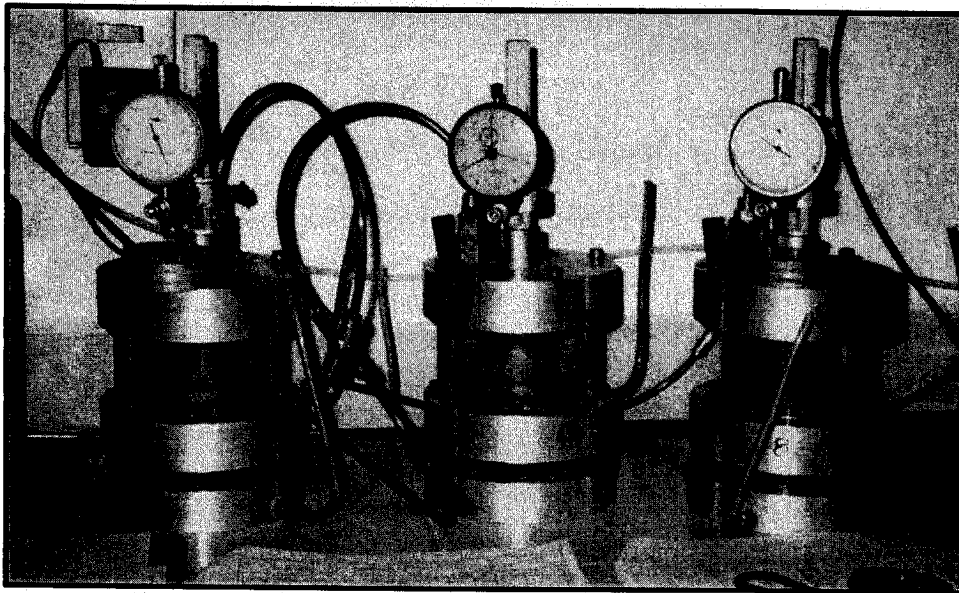
Ecodyma Emp. Constructora S.A.
Ing. SCARAMELLINI CARLOS B.
Representante Legal

006338



Ing. Leoni & Asociados S.A.
SERVICIOS GEOTECNICOS

- Central Corrales – Capital Federal.
 - Central Panquehua y Central Aeropuerto – Provincia de Mendoza.
 - Central Independencia – Bahía Blanca. Provincia de Buenos Aires.
 - Central Lanús – Provincia de Buenos Aires.
(TELEFONICA DE ARGENTINA S.A.).
- Unidades Carcelarias :
- Unidad Carcelaria I Ezeiza – Provincia de Buenos Aires.
 - Unidad Carcelaria II Marcos Paz – Provincia de Buenos Aires.
(VICTORIO AMERICO GUALTIERI S.A.).
 - Unidad Carcelaria Magdalena – Provincia de Buenos Aires.
(PYPSA S.A.).
 - Unidad Carcelaria Mercedes – Provincia de Buenos Aires.
(BENITO ROGGIO E HIJOS S.A.).



- Hipermercados Carrefour Sucursales:
- Avellaneda
 - San Isidro
 - Moreno
 - San Fernando
 - Warnes
(VICTORIO AMERICO GUALTIERI S.A.).
- Puente N° 2 en Ruta N 9 y FCGBM. Provincia de Córdoba.
(CONSULBAIRES S.A.).

Calle 40 N° 67 (1900) La Plata - Buenos Aires - Argentina - Tel-Fax: (54) 221 483-3219 / 423-2213
leoni@ingenieroleoni.com.ar | hernandez@ingenieroleoni.com.ar | www.ingenieroleoni.com.ar

Ing. JORGE MAFFEI
Representante Técnico
ECODYMA Emp. Const. S.A.

Ecodyma Emp. Constructora S.A.
Ing. SCARAMELLINI CARLOS B.
Representante Legal

000339



- Proyecto de Regulación Hidráulico y Drenaje de Cuencas Urbanas. Cuenca de A° de Rey – Lomas de Zamora. Provincia de Buenos Aires.
(IATASA S.A. – ABS S.A.).
- Abastecimiento de Agua Potable Partido de la Costa. Provincia de Buenos Aires.
(VICTORIO AMERICO GUALTIERI S.A.).
- Cuenca Hídrica del Río Matanza – Riachuelo. Provincia de Buenos Aires.
(IATASA S.A. – ABS S.A.).
- Centros Hospitalarios en:
 - Hospital de Federal – Provincia de Entre Ríos.
 - Hospital de Concepción – Provincia de Entre Ríos.
 - Hospital de Concordia – Provincia de Entre Ríos.
(BENITO ROGGIO E HIJOS S.A.).
- Puente, alcantarilla y yacimientos en Alteo La Larga – Louge. Partido de Daireaux. Provincia de Buenos Aires.
(TECHINT S.A.).
- Entubamiento del A° Cildañes, A° Holmberg y A° Maldonado.
(VICTORIO AMERICO GUALTIERI S.A. – ENERGOPROJEKT NISKOGRANDJA S.A. UTE).
- Ampliación Parque Industrial San Luis – Provincia de San Luis.
(CINTER S.A.).
- Malecón del Dique – Puerto Madero. Capital Federal.
(VICTORIO AMERICO GUALTIERI S.A.).
- Complejo Torres de las Comunicaciones ANTEL. Montevideo. República Oriental del Uruguay. Complejo de 6 Edificios emplazados sobre 3 manzanas, el más destacado es la torre con una altura de 160 m y un mástil que llega a los 200 m, posee estructura de acero y núcleo de hormigón armado. (BENITO ROGGIO E HIJOS S.A.).
- Aliviador del Río Reconquista.
(DYOPSA S.A. – PAGLIETTINI S.A. UTE).
- Aliviador del A° Pavón. San Fernando – San Isidro. Provincia de Buenos Aires.
(ABS S.A.).
- Centro de Convenciones Dique 3 Towers en Puerto Madero.
(DIQUE 3 TOWERS S.A.).

Calle 40 N° 67 (1900) La Plata - Buenos Aires - Argentina - Tel-Fax: (54) 221 483-3219 / 423-2213
leoni@ingenieroleoni.com.ar | hernandez@ingenieroleoni.com.ar | www.ingenieroleoni.com.ar

Ing. JORGE MAFFEI
Representante Técnico
ECODYMA Emp. Const. S.A.

Ecodyma Emp. Constructora S.A.
Ing. SCARAMELLINI CARLOS B.
Representante Legal

000340



Ing. Leoni & Asociados S.A.
SERVICIOS DE TÉCNICOS

- Acueducto El Bolsón. Provincia de Catamarca.
(VICTORIO AMERICO GUALTIERI S.A.).
- Acueducto San Francisco – Morteros. Provincia de Córdoba.
(VICTORIO AMERICO GUALTIERI S.A.).
- Puentes en Ruta Provincial Nº 11. Provincia de Buenos Aires.
(CASTAGNINO & ASOCIADOS S.A.).
- Sucursales Bancarias en:
 - Villa del Rosario – Provincia de Córdoba.
 - Saavedra – Provincia de Buenos Aires.
 - Urduyarráin – Provincia de Entre Ríos.
 - Sastre – Provincia de Santa Fé.
 - Realicó – Provincia de La Pampa.
 - San Pedro – Provincia de Buenos Aires.
 - Alta Gracia – Provincia de Córdoba.
 - Recreo – Provincia de Catamarca.
 - Milagro – Provincia de La Rioja.
(BANCO DE LA NACIÓN ARGENTINA).
- Proyecto de Provisión de Desagües Cloacales en Chascomús. Provincia de Buenos Aires.
(DAMES & MOORE).
- Torres y Antenas en Río Cuarto. Provincia de Córdoba.
(COMPANIA ERICSSON S.A.).
- Torres Edificios en Puerto Madero.
(TORRES DEL PUERTO S.A.).
- Torres Edificios en Palermo.
(DEL LIBERTADOR S.A.).
- Presa en Cascallares. Provincia de Buenos Aires.
(VICTORIO AMERICO GUALTIERI S.A. – NECON S.A. – UTE.).
- Túnel Vehicular bajo vías de FFCC. Capital Federal.
(METROPOLITANO S.A.).
- L.A.T 132 Kv La Plata – Gonnet. Provincia de Buenos Aires.
(EDELAP S.A.).
- Terminal Exolgan. Dock Sud. Provincia de Buenos Aires.
(VICTORIO AMERICO GUALTIERI S.A.).

Calle 40 Nº 67 (1900) La Plata - Buenos Aires - Argentina - Tel-Fax: (54) 221 483-3219 / 423-2213
leoni@ingenieroleoni.com.ar | hernandez@ingenieroleoni.com.ar | www.ingenieroleoni.com.ar

Ing. JORGE MAFFEI
Representante Técnico
ECODYMA Emp. Const. S.A.

Ecodyma Emp. Constructora S.A.
Ing. SCARAMELLINI CARLOS B.
Representante Legal

000341



Ing. Leoni & Asociados S.A

SERVICIOS GEOTÉCNICOS

- Almacén Frigorífico Swift Armour Parque Industrial Pilar. Provincia de Buenos Aires. (CINTER S.R.L.).
- L.A.T. 132 Kv La Plata – Berisso. Provincia de Buenos Aires. (EDELAP S.A.).
- Premetro. Centro Cívico – Gral.Savio (METROVIAS S.A.).
- Entubamiento del A° Sarandí. Provincia de Buenos Aires. (DIRECCION DE HIDRAULICA DE LA PROVINCIA DE BUENOS AIRES).
- Centro Transbordo Combinación Líneas B+C+D. Capital Federal. (METROVIAS S.A.).
- Ampliación y Remodelación de Estación Catedral – Línea D de Subterráneo. Capital Federal. (METROVIAS S.A.).
- Proyecto de Provisión de Desagües Cloacales en Luján. Provincia de Buenos Aires. (DAMES & MOORE)
- Proyecto de Provisión de Desagües Cloacales en Marcos Paz. Provincia de Buenos Aires. (DAMES & MOORE).
- Puentes en Villa María Ruta Nacional N° 158. Provincia de Córdoba. (IATASA S.A.).
- Puente en Autopista del Sol sobre Canalización Río Reconquista. Provincia de Buenos Aires. (VICTORIO AMERICO GUALTIERI S.A. – NECON S.A. – UTE.).
- Proyecto Planta Depuradora en Campana. Provincia de Buenos Aires. (HYTSA Estudios y Proyectos S.A.).
- Laboratorio de Medidores en San Martín. Provincia de Buenos Aires. (GAS NATURAL BAN S.A.).
- Proyecto de Provisión de Agua Potable y Desagües Cloacales en Pinamar. Provincia de Bs. As. (HYTSA Estudios y Proyectos S.A.).
- Puentes y Obra de Control para la Defensa de San Miguel del Monte. Provincia de Buenos Aires. (J.C.RELATS S.A.).
- Línea Urquiza. Gral. Lemos – Río Reconquista. Provincia de Buenos Aires. (METROVIAS S.A.).

Calle 40 Nº 67 (1900) La Plata - Buenos Aires - Argentina - Tel-Fax: (54) 221 483-3219 / 423-2213
leoni@ingenieroleoni.com.ar | hernandez@ingenieroleoni.com.ar | www.ingenieroleoni.com.ar

Ing. ~~JORGE MAFFEI~~
Representante Técnico
ECODYMA Emp. Const. S.A.

Ecodyma Emp. Constructora S.A.
Ing. SCARAMELLINI CARLOS B.
Representante Legal

000342



Ing. Leoni & Asociados S.A
SERVICIOS DE INGENIERIA

- Canalización, Puentes Ferroviarios, Puentes Carreteros. Obra Río Salado Superior e Inferior. Localidades Varias - Provincia de Buenos Aires. (ABS S.A.).
- Presa Tigre Muerto. Provincia de Córdoba. (DECAVIAL S.A.).
- Readecuación del Río Salado Inferior. Tramo Canal 15 – Laguna Las Barrancas. (DYOPSA – PENTAMAR S.A. - UTE).
- Readecuación del A° El Siasgo y Puente Carretero en San Miguel del Monte. (J.C.RELATS S.A.).
- Presa El Chañar. Provincia de Córdoba. (DECAVIAL S.A. – ESUCO S.A. – MARTINEZ LUMELLO S.R.L. - UTE).
- Presa Zelegua. Provincia de Córdoba. (ALQUIMAQ S.R.L. - GREEN S.A. UTE).
- Ampliación de Planta Cervecería Quilmes. Tres Arroyos – Bs. As. (CERVECERIA Y MALTERIA QUILMES S.A.)
- Readecuación del Río Salado Inferior. Tramo Laguna Las Barrancas – A° Los Poronguitos. (DYOPSA – PENTAMAR S.A. - UTE).
- Ampliación de Planta Aluar - Puerto Madryn. (AREVA S.A.).
- Ampliación de Unidad Penitenciaria N° 7. Azul – Bs. As. (EDUARDO COLOMBI – VEZZATO - UTE).
- Línea de 132 Kv Merlo – Moreno. Pcia. de Buenos Aires. (TEL 3 S.A.).
- Refuerzos de vías carrileras en Terminales Río de La Plata. Puerto de Buenos Aires. (CCI CONSTRUCCIONES S.A.).
- Puente sobre A° El Tordillo. Dolores – Bs.As. (BURGWARDT – J.C.RELATS - UTE).
- Ampliación de Unidad Penitenciaria N° 7. Azul – Bs. As. (EDUARDO COLOMBI – VEZZATO - UTE).
- Ampliación de Planta Industrial. Baradero - Bs. As. (PRODUCTOS DE MAIZ S.A.).

Calle 40 N° 67 (1900) La Plata - Buenos Aires - Argentina - Tel-Fax: (54) 221 483-3219 / 423-2213
leoni@ingenieroleoni.com.ar | hernandez@ingenieroleoni.com.ar | www.ingenieroleoni.com.ar

Ing. JORGE MAFFEI
Representante Técnico
ECODYMA Emp. Const. S.A.

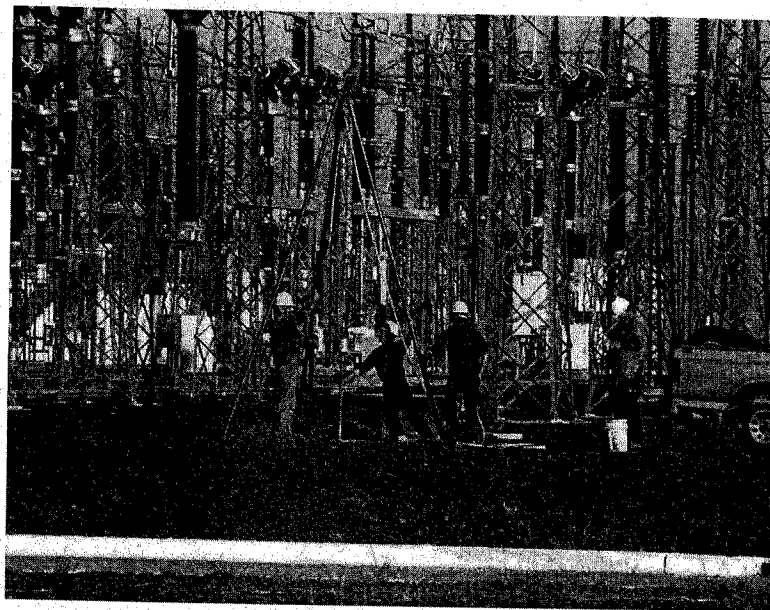
Ecodyma Emp. Constructora S.A.
Ing. SCARAMELLINI CARLOS B.
Representante Legal

000343



Ing. Leoni & Asociados S.A.
SERVICIOS GEOTECNICOS

- Estación de generación en ciclo combinado Aluar Puerto Madryn. (ALSTOM POWER).
- Puentes y Obras de cierre Canalización del A° Huascar. Coronel Suárez. (PERALES AGUIAR – CONCRET NOR UTE).
- Ampliación de Planta Industrial Firestone. Lavallol – Bs.As. (PEREA Y ASOCIADOS).
- Gasoducto Gral. San Martín – Cruce A° El Siasgo. San Miguel del Monte. (TGS S.A.).
- Aliviador del A° Holmberg. (J.J.CARTELLONE C.C. S.A.).
- Aliviador del A° Cildañes. (J.J.CARTELLONE C.C. S.A.).
- Ampliación Línea H de Subte Tramo A2. (J.J.CARTELLONE C.C. S.A.).
- Ampliación Línea B de Subte Tramo C. (BENITO ROGGIO E HIJOS S.A.).
- Línea Minera Mendoza – San Juan. (TRANSPORTADORA CUYANA S.A.).
- Estaciones Transformadoras en Mercedes (Corrientes), Rincón Santa María (Corrientes) y San Isidro (Misiones). (ABB S.A.).



ET RINCON SANTA MARIA

Calle 40 Nº 67 (1900) La Plata - Buenos Aires - Argentina - Tel-Fax: (54) 221 483-3219 / 423-2213
leoni@ingenieroleoni.com.ar | hernandez@ingenieroleoni.com.ar | www.ingenieroleoni.com.ar

Ing. **JORGE MAFFEI**
Representante Técnico
ECODYMA Emp. Const. S.A.

Ecodyma Emp. Constructora S.A.
Ing. **SCARAMELLINI CARLOS B.**
Representante Legal

000344



Ing. Leoni & Asociados S.A
SERVICIOS GEOTECNICOS

- Puentes Ferroviarios sobre A° Morón – Poia. de Buenos Aires.
(FONTANA NICASTRO – CONSTRUERE INGENIERIA - UTE).
- Obra Hidráulica Conducto Aliviador Calles Zullivan y Acevedo - Merlo.
(MUNICIPALIDAD DE MERLO).
- Obra Hidráulica Conducto Aliviador de la Cuenca del A° Torres - Merlo.
(MUNICIPALIDAD DE MERLO).
- Aliviador A° Pavón Tramo II – San Isidro.
(ECODYMA S.A.).
- Saneamiento de la Cuenca Zanjón Martínez I Etapa – Morón y Hurlingham.
(J.C.R S.A. – MARTINEZ Y DE LA FUENTE S.A. UTE).
- Defensa y Control de Inundaciones del A° Pergamino - Pergamino.
(IATASA – ABS S.A. UTE).
- Rehabilitación del Dique Figueroa – Santiago del Estero.
(ABS S.A.).
- Colector Cloacal Oeste Tramo II – San Isidro.
(PANEDILE ARGENTINA).
- Interconexión Comahue - Cuyo – Provincia de Neuquén.
(TRANSPORTADORA DEL NORTE S.A.).
- Hospital Cuenca Alta Cañuelas – Provincia de Buenos Aires.
(RIVA – TECMA UTE).
- Autopista Parque Presidente Perón Tramo IV.
(CONSULAR S.A.) – (CARTELLONE – PETERSEN THIELE Y CRUZ UTE).
- Colector Cloacal Oeste Tramo I – San Fernando y Tigre.
(COARCO S.A.).
- Bajo Nivel Calle Espora y Vías de FFCC Roca – Bernal.
(FONTANA NICASTRO S.A.).
- Bajo Nivel Ruta Prov. 205 y Vías de FFCC Roca – Ezeiza.
(ELEPRINT S.A.).
- E.T. El Cortaderal – Provincia de Mendoza.
(CARTELLONE – DISTROCUYO UTE).
- E.T. Potacio Río Colorado – Provincia de Mendoza.
(CARTELLONE – DISTROCUYO UTE).

Calle 40 N° 67 (1900) La Plata - Buenos Aires - Argentina - Tel-Fax: (54) 221 483-3219 / 423-2213
leoni@ingenieroleoni.com.ar | hernandez@ingenieroleoni.com.ar | www.ingenieroleoni.com.ar

ing. JORGE MAFFEI
Representante Técnico
ECODYMA Emp. Const. S.A.

Ecodyma Emp. Constructora S.A.
Ing. SCARAMELLINI CARLOS B.
Representante Legal

00345



Ing. Leoni & Asociados S.A.
SERVICIOS GEOTECNICOS

- Puentes Ferroviarios sobre A° Morón – Pcia. de Buenos Aires.
(FONTANA NICASTRO – CONSTRUERE INGENIERIA - UTE).
- Obra Hidráulica Conducto Aliviador Calles Zullivan y Acevedo - Merlo.
(MUNICIPALIDAD DE MERLO).
- Obra Hidráulica Conducto Aliviador de la Cuenca del A° Torres - Merlo.
(MUNICIPALIDAD DE MERLO).
- Aliviador A° Pavón Tramo II – San Isidro.
(ECODYMA S.A.).
- Saneamiento de la Cuenca Zanjón Martínez I Etapa – Morón y Hurlingham.
(J.C.R S.A. – MARTINEZ Y DE LA FUENTE S.A. UTE).
- Defensa y Control de Inundaciones del A° Pergamino - Pergamino.
(IATASA – ABS S.A. UTE).
- Rehabilitación del Dique Figueroa – Santiago del Estero.
(ABS S.A.).
- Colector Cloacal Oeste Tramo II – San Isidro.
(PANEDILE ARGENTINA).
- Interconexión Comahue - Cuyo – Provincia de Neuquén.
(TRANSPORTADORA DEL NORTE S.A.).
- Hospital Cuenca Alta Cañuelas – Provincia de Buenos Aires.
(RIVA – TECMA UTE).
- Autopista Parque Presidente Perón Tramo IV.
(CONSULAR S.A.) – (CARTELLONE – PETERSEN THIELE Y CRUZ UTE).
- Colector Cloacal Oeste Tramo I – San Fernando y Tigre.
(COARCO S.A.).
- Bajo Nivel Calle Espora y Vías de FFCC Roca – Bernal.
(FONTANA NICASTRO S.A.).
- Bajo Nivel Ruta Prov. 205 y Vías de FFCC Roca – Ezeiza.
(ELEPRINT S.A.).
- E.T. El Cortaderal – Provincia de Mendoza.
(CARTELLONE – DISTROCUYO UTE).
- E.T. Potacio Río Colorado – Provincia de Mendoza.
(CARTELLONE – DISTROCUYO UTE).

Calle 40 Nº 67 (1900) La Plata - Buenos Aires - Argentina - Tel-Fax: (54) 221 483-3219 / 428-2213
leoni@ingenieroleoni.com.ar | hernandez@ingenieroleoni.com.ar | www.ingenieroleoni.com.ar

Ing. JORGE MAFFEI
Representante Técnico
ECODYMA Emp. Const. S.A.

Ecodyma Emp. Constructora S.A.
Ing. SCARAMELLINI CARLOS B.
Representante Legal

000346



Ing. Leoni & Asociados S.A.
SERVICIOS GEOTÉCNICOS

- E.T. Las Lomitas – Provincia de Formosa.
(TEYMA ABENGOA S.A.).

LISTADO ENUNCIATIVO DE LOS RECURSOS MATERIALES

OFICINA CENTRAL – LABORATORIO

Calle 40 N° 67 – CP (1900) – La Plata – Provincia de Buenos Aires.

Tel./Fax: (54221) 423-2213 / 483-3219.

leoni@ingenieroleoni.com.ar

www.ingenieroleoni.com.ar

SERVICIO DE CAMPAÑA – PARQUE DE EQUIPOS

Calle 35 entre 127 y 128 S/N CP (1925) – Ensenada – Provincia de Buenos Aires.

Tel./Fax: (54221) 423-2213 / 483-3219.

LABORATORIO

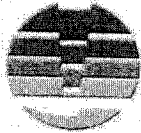
- Prensas Mecánicas e Hidráulicas completas para la realización de cada serie de ensayos triaxiales sobre suelos, gravas y rocas.
- Equipo automatizado para la ejecución de ensayos triaxiales.
- Batería de Consolidómetros.
- Mesa Vibratoria.
- Permeámetros.
- Equipo ensayos Pin Hole.
- Pocket Penetrómetro.
- Torvane.
- Aparato de Corte Directo.
- Equipos completos de Proctor y Valor Soporte.
- Balanzas Eléctricas.
- Estufas Eléctricas.
- Tamices y Cribas.
- Compresores de Aire y Bombas de Vacío.

Calle 40 N° 67 (1900) La Plata - Buenos Aires - Argentina - Tel-Fax: (54) 221 483-3219 / 423-2213
leoni@ingenieroleoni.com.ar | hernandez@ingenieroleoni.com.ar | www.ingenieroleoni.com.ar

~~Ing. JORGE MAFFEI~~
~~Representante Técnico~~
ECODYMA Emp. Const. S.A.

Ecodyma Emp. Constructora S.A.
Ing. SCARAMELLINI CARLOS B.
Representante Legal

000347



- Aparatos de Casagrande, Etc.

SERVICIO DE CAMPAÑA

- 2 Máquinas Perforadoras a Rotación y Percusión con avance hidráulico y mecánico completas.
- 6 Equipos de Perforación Semi-Mecánicos.
- Bombas manuales y mecánicas para inyección y recirculación de lodos.
- Bombas especiales de desplazamiento positivo a pistones de alta presión (100 bar)
- Equipos completo de presiometría con el Presiómetro de Menard.
- Equipo completo Dilatómetro de Marchetti.
- Veleta de corte marca GEONOR con dos veletas de 55 y 65 mm de ancho.
- Sondas mangueras y obturadores de alta presión para la inyección de lechadas de cemento y para la implementación de anclajes inyectados y/o micropilotes.
- Equipos de Auscultación – Cono Estático y Dinámico.
- Equipo completo para ensayos de carga “in-situ” Tracción y Compresión.
- Equipo completo para Ensayos de Homologación de Anclajes.
- Resistividad eléctrica de suelos.
- Equipos de Permeabilidad “in-situ” para Suelos y Rocas.
- Cucharas y Sacatestigos de Suelos, Gravas y Rocas, Etc.
- Equipamiento completo para ejecutar perforaciones bajo carga de agua en cauces de agua o zonas inundadas.
- Plataforma fija tipo Jack-up para ejecutar perforaciones en ríos.
- Equipo Vibracore para muestreo del lecho del río.
- Sacamuestras de Barros Contaminados: Es un desarrollo propio que permite obtener con la mínima alteración, muestras de sedimentos muy blandos y/o en estado fluido. Es un sacamuestras bipartido longitudinalmente de 160cm de largo y con una sección transversal de 100cm², donde la muestra recuperada queda retenida en un tubo de PVC.

Calle 40 Nº 67 (1900) La Plata - Buenos Aires - Argentina - Tel-Fax: (54) 221 483-3219 / 423-2213

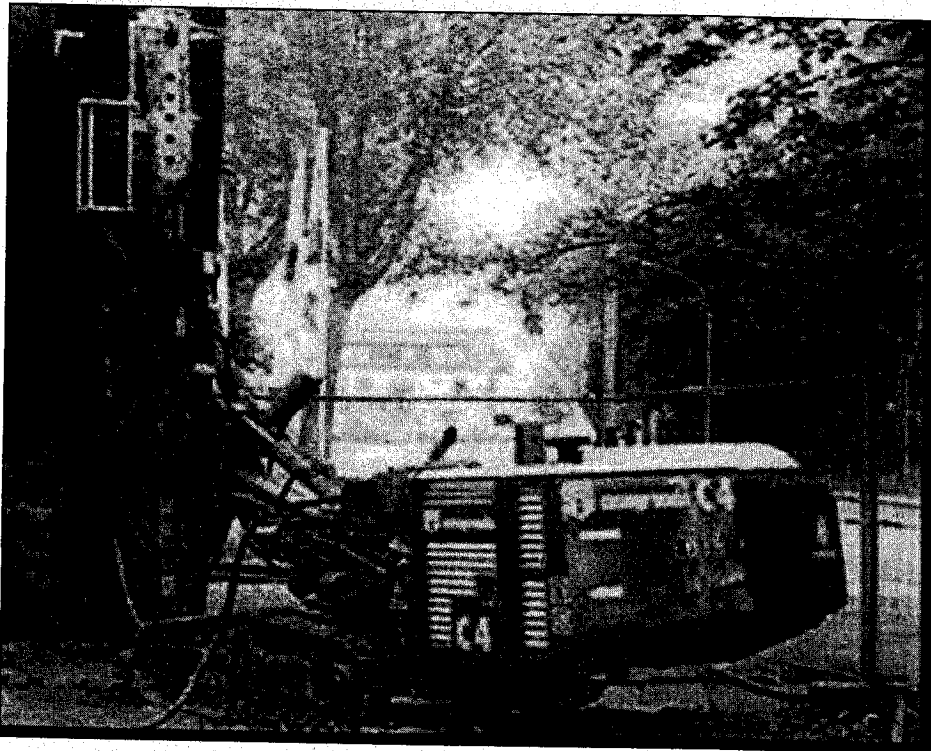
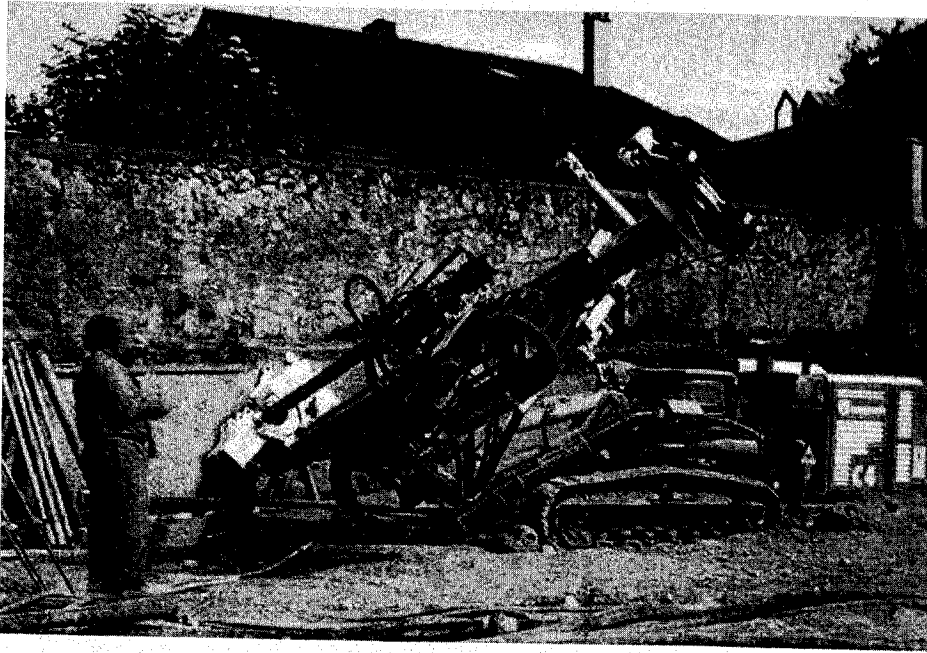
leoni@ingenieroleoni.com.ar | hernandez@ingenieroleoni.com.ar | www.ingenieroleoni.com.ar

Ing. JORGE MAFFEI
Representante Técnico
ECODYMA Emp. Const. S.A.

Ecodyma Emp. Constructora S.A.
Ing. SCARAMELLINI CARLOS B.
Representante Legal



- Laboratorio y Oficinas móviles.
- Flota de 8 Camionetas Toyotas 4x4.
- Grupo Electrónico Turbodiesel de 60 KVA.
- Perforadora rotopercutora de última generación marca Casagrande (2007) Modelo C-4

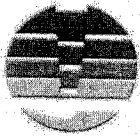


Calle 40 N° 67 (1900) La Plata - Buenos Aires - Argentina - Tel-Fax: (54) 221 483-3219 / 423-2213
leoni@ingeniroleoni.com.ar | hernandez@ingeniroleoni.com.ar | www.ingeniroleoni.com.ar

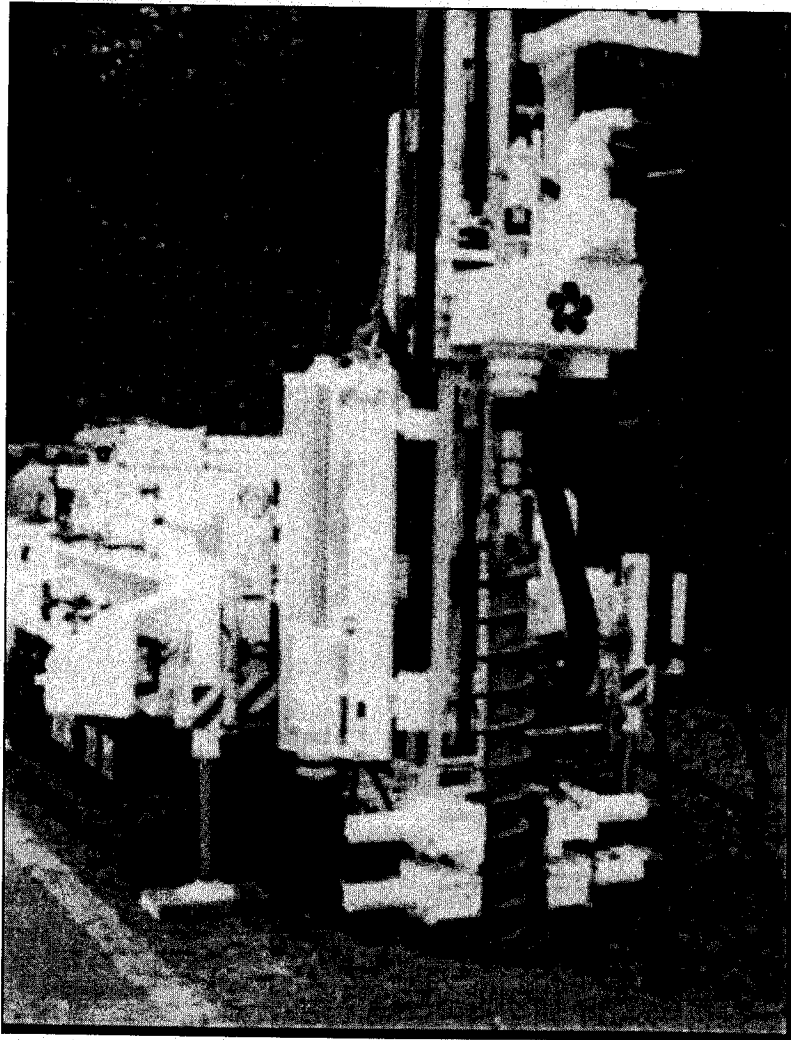
Ing. JORGE MAFFEI
Representante Técnico
ECODYMA Emp. Const. S.A.

Ecodyma Emp. Constructora S.A.
Ing. SCARAMELLINI CARLOS B.
Representante Legal

000349



- Perforadora rotopercutora de última generación Multipropósito marca Boart Longyear (2008) Modelo DeltaBase 520.



Ing. JORGE MAFFEI
Representante Técnico
ECODYMA Emp. Const. S.A.

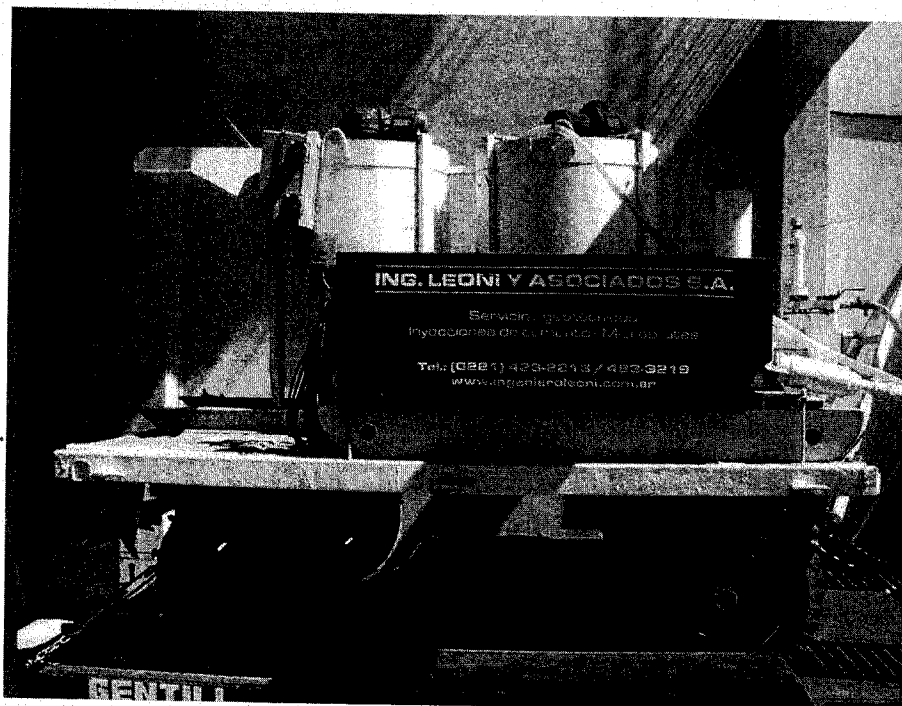
Ecodyma Emp. Constructora S.A.
Ing. SCARAMELLINI CARLOS B.
Representante Legal

Calle 40 Nº 67 (1900) La Plata - Buenos Aires - Argentina - Tel-Fax: (54) 221 483-3219 / 423-2213
leoni@ingenioleoni.com.ar | hernandez@ingenioleoni.com.ar | www.ingenioleoni.com.ar

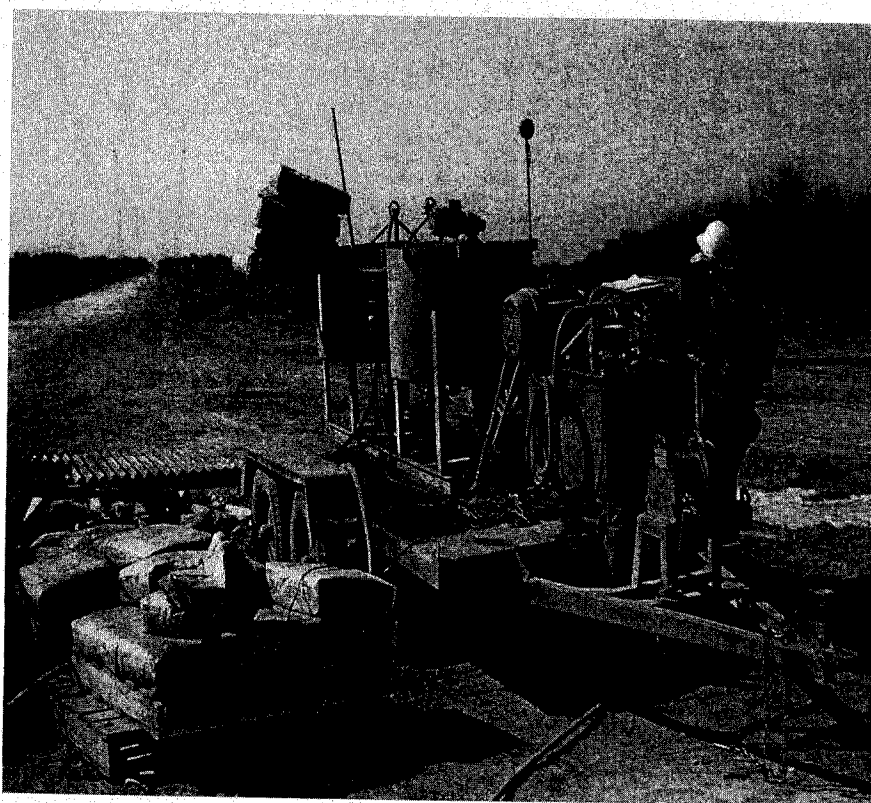
000350



- Mezcladora de lechada de cemento con capacidad de generación de 500 lts de lechada y batea de mantenimiento de 400 lts.



- Mezcladora e Inyectora de alta presión marca Maquesonda (Año 2007).

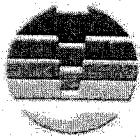


Calle 40 N° 67 (1900) La Plata - Buenos Aires - Argentina - Tel-Fax: (54) 221 483-3219 / (23-2213)
leoni@ingeniroleoni.com.ar | hernandez@ingeniroleoni.com.ar | www.ingeniroleoni.com.ar

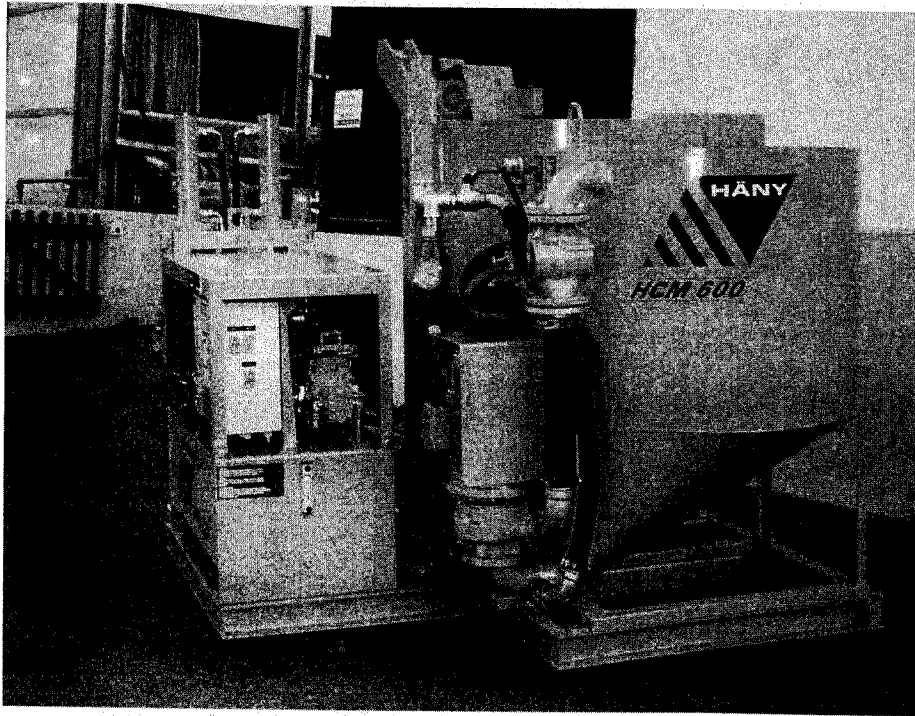
Ing. JORGE MAFFEI
Representante Técnico
ECODYMA. Emp. Const. S.A.

Ecodyma Emp. Constructora S.A.
Ing. SCARAMELLINI CARLOS B.
Representante Legal

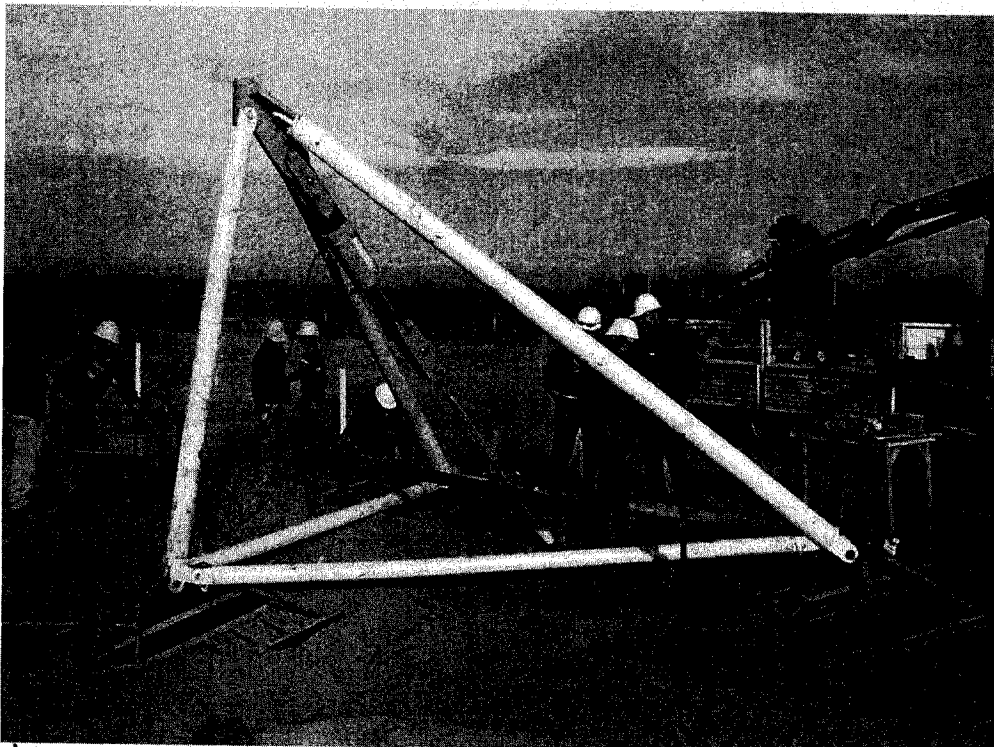
000351



- Mezcladora e Inyectora de alta presión marca Häny (Año 2007).



- Equipos de Ensayo de Carga a la Tracción y Compresión.



Calle 40 N° 67 (1900) La Plata - Buenos Aires - Argentina - Tel-Fax: (54) 221 483-3219 / 423-2213
leoni@ingeniroleoni.com.ar | hernandez@ingeniroleoni.com.ar | www.ingeniroleoni.com.ar

ing. JORGE MAFFEI
Representante Técnico
ECODYMA Emp. Const. S.A.

Ecodyma Emp. Constructora S.A.
Ing. SCARAMELLINI CARLOS B.
Representante Legal

000352