

“Construcción de Ensanche y boulevard Central de la Avda. Fondo de la Legua entre Colectora Acceso Norte y Thames” – Municipalidad de San Isidro

Ejecución de pavimento de doble calzada en Hº Aº y parterre central, en una superficie de 8.500 m². Construcción de obras complementarias de desagües pluviales; señalización horizontal y vertical e iluminación.

“Ensanche y Pavimentación de la Avenida Segundo Fernández entre la Calle Don Bosco y Av. Sucre” – Municipalidad de San Isidro

Ejecución de ensanche de calzada, bases de hormigón tipo H15; cordón cuneta de hormigón H-30 y calzada de concreto asfáltico esp. 0,08 m. Pavimentos de hormigón H-30 en bocacalles; construcción de obras complementarias de desagües pluviales; señalización horizontal y vertical.

“Construcción Derivador de la avenida 143 – Etapa IV” – DIPSOH

Construcción de un desagüe pluvial en túnel de 4,20 m. de diámetro. Longitud de la obra 844 metros. Sistema constructivo: dovelas metálicas “tunnel Liner” (TL) revestido interiormente con hormigón gunitado. Las dovelas metálicas son de chapa de acero galvanizado. Profundidad media de la excavación en túnel ocho metros. Obra en ejecución.

Ing. JORGE MAFFEI
Representante Técnico
ECODYMA Emp. Const. S.A.

Ecodyma Emp. Constructora S.A.
Ing. SCARAMELLINI CARLOS B.
Representante Legal

000228



PRESENTACION DE LA FIRMA

Nuestra Empresa, tiene como principal objetivo la ejecución de **Estudios Geotécnicos**, abarcando desde el reconocimiento geológico previo y de detalle aplicado a obras de ingeniería, ejecución de perforaciones geotécnicas, ensayos de laboratorio mecánicos y químicos en suelos y en rocas y toda tarea tendiente a obtener la información básica necesaria para la realización de los proyectos en sus diferentes etapas de *Prefactibilidad*, *Factibilidad* y *Proyecto Ejecutivo*, como así también para los correspondientes *Controles de Obra*.

A través de los más de 4000 trabajos realizados en todo el País y en el Exterior, y el aval que brinda la experiencia de más de 35 años de ejercicio profesional en la especialidad de sus integrantes que tuvieron el máximo nivel de decisión en las Empresas que dirigieron y cuyos antecedentes ostentan a saber: **Videla Nadeo S.A.** - **EBIC S.A.** - **Ing. Nadeo & Asociados S.A.**, con intervención en obras de real envergadura, que avalan la garantía de idoneidad y cumplimiento.

SERVICIOS QUE SE OFRECEN

ANÁLISIS DE ESTABILIDAD DE ESTRUCTURAS Y DEL SUELO COMO ELEMENTO ESTRUCTURAL

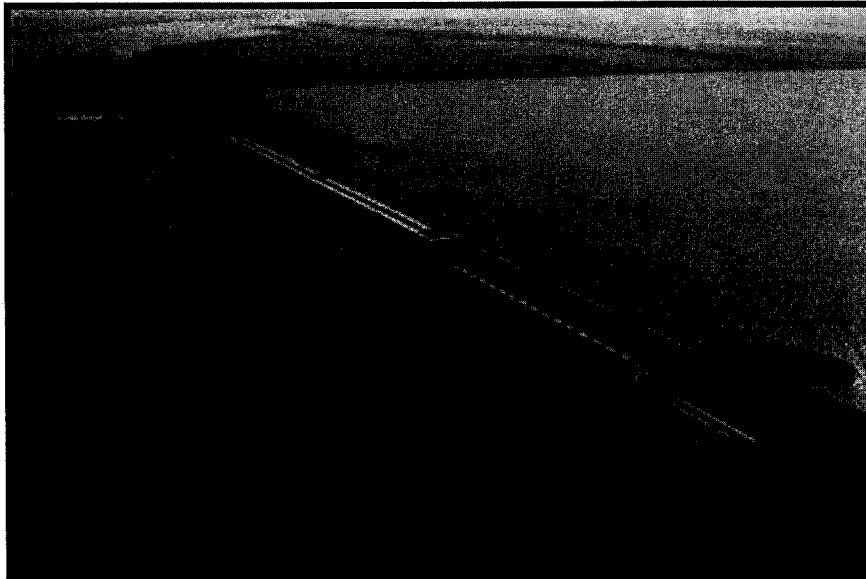
- ✓ Fundaciones Superficiales, Semiprofundas y Profundas. Cargas de Rotura. Asentamientos.
- ✓ Cimentaciones en Suelos "Activos" y Colapsables.
- ✓ Cimentaciones Sometidas a Esfuerzos Dinámicos. Suelos Licuables.
- ✓ Determinación de las Causas de las Patologías. Recalces. Nuevas Cimentaciones. Inyecciones. Micropilotes.
- ✓ Terraplenes y Pedraplenes. Rellenos. Compactación. Infraestructura para Ferrocarriles. Erosión y Consolidación de Taludes. Análisis en Rotura. Asentamientos.
- ✓ Excavaciones a Cielo Abierto. Entibaciones. Tablestacado. Pantallas. Muros de Contención. Empujes sobre Estructuras Rígidas y Flexibles. Anclajes. Abatimiento de Napas. Voladuras. Dragados.
- ✓ Excavaciones Subterráneas. Túneles con o sin Revestimiento. Tuberías. Solicitaciones. Grado de Avance. Agotamiento. Drenajes.
- ✓ Pavimentos Rígidos y Flexibles para Caminos y Aeropuertos. Estructura. Drenajes.
- ✓ Mejoras del Terreno. Precarga. Drenajes. Vibroflotación. Consolidación Dinámica. Pilotes de Compactación. Suelo Reforzado. Geotextiles. Tierra Armada. Suelo-Cal. Suelo-Cemento. Suelo-Aditivos Químicos.

Calle 40 N° 67 (1900) La Plata - Buenos Aires - Argentina - Tel-Fax: (54) 221 483-3219 / 423-2213
leoni@ingenieroleoni.com.ar | hernandez@ingenieroleoni.com.ar | www.ingenieroleoni.com.ar

Ing. **JORGE MAFFEI**
Representante Técnico
ECODYMA Emp. Const. S.A.

Ecodyma Emp. Constructora S.A.
Ing. SCARAMELLINI CARLOS B.
Representante Legal

000289



REPRESA BINACIONAL YACIRETÁ-RÍO PARANÁ

- ✓ Canteras. Selección. Cubicación. Metodología de Explotación. Taludes.
- ✓ Presas de Materiales Suelos. Análisis en Rotura. Asentamientos. Esfuerzos Dinámicos.
- ✓ Obras de Saneamiento. Celdas de Almacenaje de Residuos Domiciliarios y Peligrosos. Barreras de Confinamiento. Compactación. Análisis en Rotura. Asentamientos. Pozos de Monitoreo.

**DETERMINACIÓN DE LAS PROPIEDADES FÍSICAS, MECÁNICAS E HIDRÁULICAS
DE LOS SUELOS Y ROCAS**

TRABAJOS DE CAMPO

- ✓ Perforaciones en Suelos y Rocas para la obtención de muestras.
- ✓ Perforaciones bajo carga de agua.
- ✓ Permeabilidad de Suelos y Rocas.
- ✓ Instalación de Piezómetros.
- ✓ Construcción de Micropilotes y Anclajes inyectados. Consolidación de suelos.
- ✓ Ensayos de Carga sobre Estructuras. Pilotes, Micropilotes y Anclajes.

Calle 40 N° 67 (1900) La Plata - Buenos Aires - Argentina - Tel-Fax: (54) 221 483-3219 / 423-2213
leoni@ingenieroleoni.com.ar | hernandez@ingenieroleoni.com.ar | www.ingenieroleoni.com.ar

Ing. JORGE MAFFEI
Representante Técnico
ECODYMA Emp. Const. S.A.

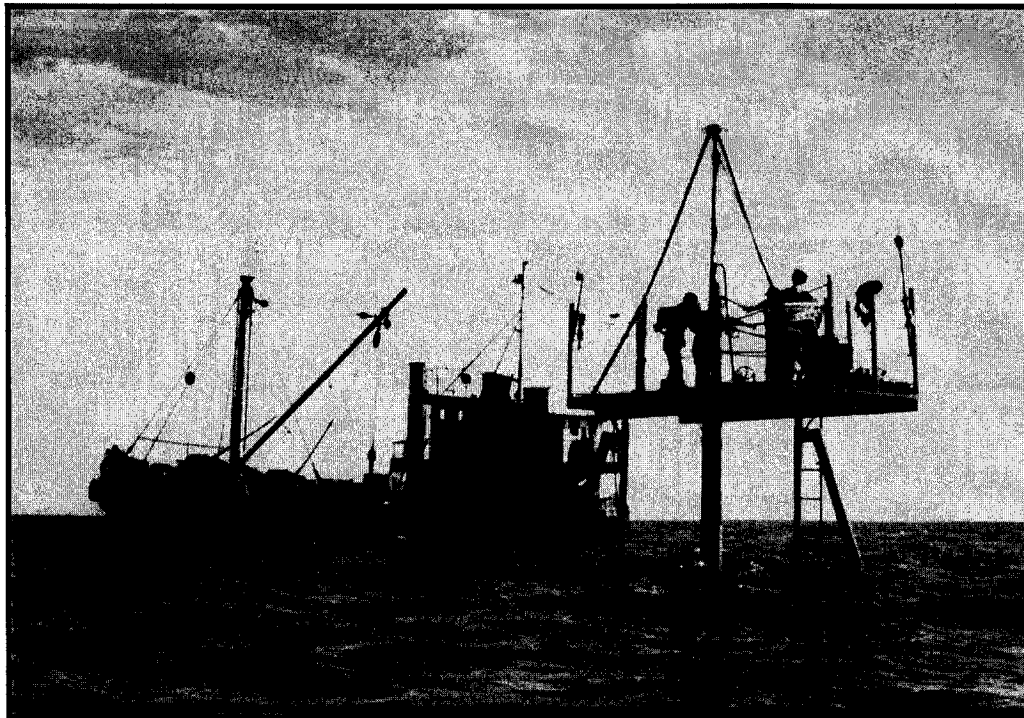
Ecodyma Emp. Constructora S.A.
Ing. SCARAMELLINI CARLOS B.
Representante Legal

000190



Ing. Leoni & Asociados S.A
SERVICIOS GEOTÉCNICOS

- ✓ Ensayos de Carga de Placa.
- ✓ Ejecución de calicatas para extracción de muestras inalteradas "Damas".
- ✓ Control de Compactación en Suelos (Densidades "in situ").
- ✓ Geología Regional.
- ✓ Geoeléctrica de Superficie.
- ✓ Ensayo de Presiometría con el Presiómetro de Menard (ASTM D-4719-94) Origen Francés.
- ✓ Ensayo Dilatométrico con el Dilatómetro de Marchetti (ASTM D-6635-01) Origen Italiano.
- ✓ Ensayos de Corte en Perforaciones "Vane Test" (Veleta de Corte GEONOR) Origen Noruego.



**PLATAFORMA PARA PERFORACIONES EN EL RIO DE LA PLATA
PROYECTO "PSI" DE AGUAS ARGENTINAS**

ENSAYOS DE LABORATORIO

- ✓ Examen Mineralógico.
- ✓ Ensayos de Identificación.

Calle 40 Nº 67 (1900) La Plata - Buenos Aires - Argentina - Tel-Fax: (54) 221 483-3219 / 423-2213
leoni@ingenieroleoni.com.ar | hernandez@ingenieroleoni.com.ar | www.ingenieroleoni.com.ar

Ing. JORGE MAFFEI
Representante Técnico
ECODYMA Emp. Const. S.A.

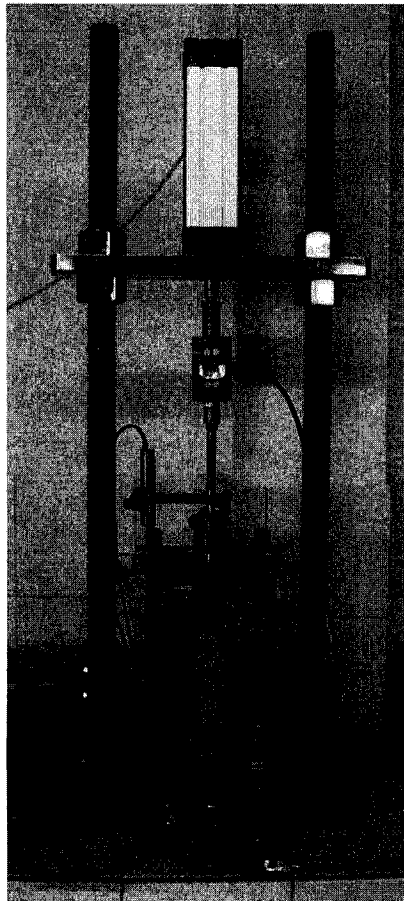
Ecodyma Emp. Constructora S.A.
Ing. SCARAMELLINI CARLOS B.
Representante Legal

000291



Ing. Leoni & Asociados S.A
SERVICIOS GEOTÉCNICOS

- ✓ Resistencia al Corte. Ensayos de Corte Directo. Triaxiales.
- ✓ Ensayos Triaxiales "Q", "R" y "S".
- ✓ Consolidación Unidimensional e isotópica.
- ✓ Ensayos de Permeabilidad en permeámetros de paredes flexibles.
- ✓ Ensayos de Dispersabilidad Pin Hole.
- ✓ Ensayos de compactación Proctor.
- ✓ Ensayos de Valor Soporte.
- ✓ Ensayos Químicos.



EQUIPO AUTOMATIZADO PARA LA EJECUCIÓN DE ENSAYOS TRIAXIALES

Calle 40 Nº 67 (1900) La Plata - Buenos Aires - Argentina - Tel-Fax: (54) 221 483-3219 / 423-2213
leoni@ingenieroleoni.com.ar | hernandez@ingenieroleoni.com.ar | www.ingenieroleoni.com.ar

Ing. JORGE MAFFEI
Representante Técnico
ECODYMA Emp. Const. S.A.

Ecodyma Emp. Constructora S.A.
Ing. SCARAMELLI CARLOS B.
Representante Legal

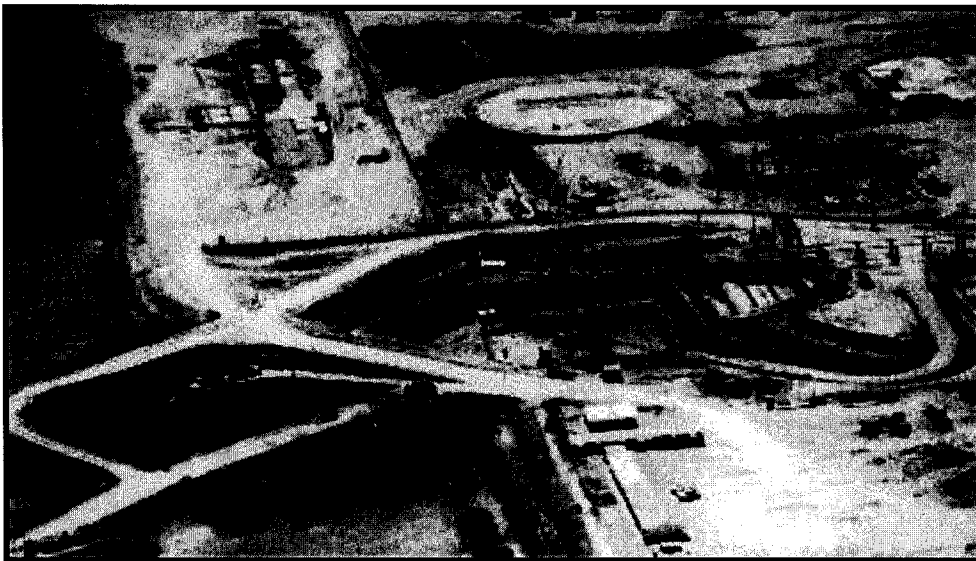
080832



RESÚMEN DE ANTECEDENTES DE ESTUDIOS GEOTÉCNICOS

1.- APROVECHAMIENTOS HIDROELECTRICOS.

- ✓ Yacyretá (E.B.Y.).
- ✓ Arroyito (HIDRONOR S.A.).
- ✓ Planicie Banderita (HIDRONOR S.A.).
- ✓ Piedra del Aguila (HIDRONOR S.A.).
- ✓ Pantanitos (HIDRONOR S.A.).
- ✓ Pichi Picún Leufú (HIDRONOR S.A.).
- ✓ Michihuao (HIDRONOR S.A.).



**EXCAVACIÓN EN LA CASA DE BOMBAS DE REFRIGERACIÓN – CENTRAL ELECTRICA
DE 2 x 310 Mw**

- ✓ El Infiernillo (IATASA).
- ✓ Uruguay-I (SADE – SIDECO – IECSA).
- ✓ Pirai Guazú – Cruce Ruta 20 (EMSA Pcia. de Misiones).

Calle 40 Nº 67 (1900) La Plata - Buenos Aires - Argentina - Tel-Fax: (54) 221 483-3219 / 423-2213
leoni@ingenieroleoni.com.ar | hernandez@ingenieroleoni.com.ar | www.ingenieroleoni.com.ar

Ing. JORGE MAFFEI
Representante Técnico
ECODYMA Emp. Const. S.A.

Ecodyma Emp. Constructora S.A.
Ing. SCARAMELLINI CARLOS B.
Representante Legal

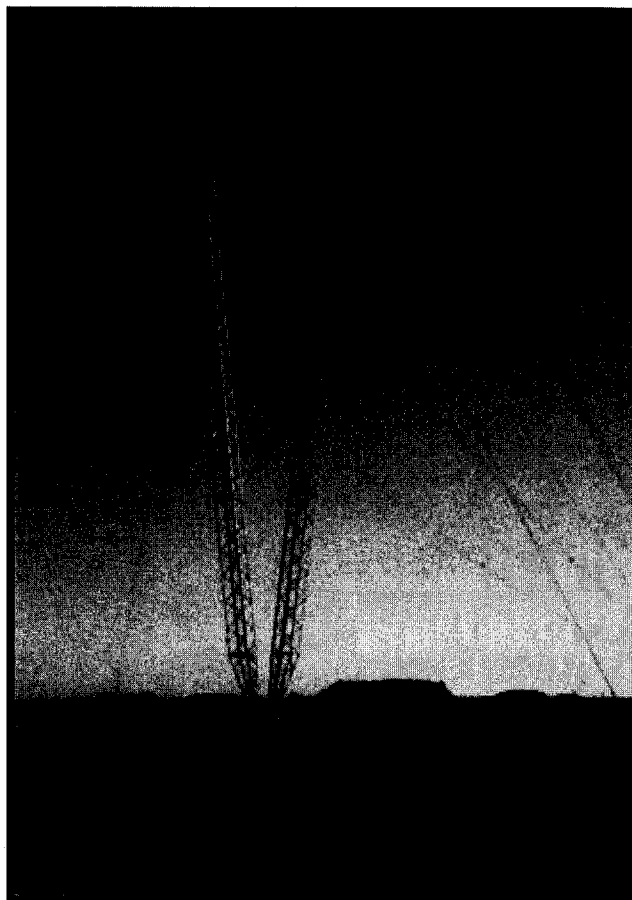
000233



Ing. Leoni & Asociados S.A
SERVICIOS GEOTÉCNICOS

2.- LINEAS DE ALTA TENSION.

- ✓ Rosario Oeste – Santo Tomé (TECHINT S.A.).
- ✓ Henderson – Trenque Lauquen (TEYMA S.A.).
- ✓ Salto Grande – Santo Tomé (TECHINT S.A. – DESACI S.A.).
- ✓ Rosario – Rodríguez (DESACI S.A.).
- ✓ Santo Tomé – Romang (DESACI S.A.).
- ✓ Alicurá – Abasto (HIDRONOR S.A.).
- ✓ Chocón – Cerros Colorados (SIR ALEXANDER GIBB).
- ✓ Río Tercero – El Bracho (TEYMA S.A.).
- ✓ Piedra del Aguila – Abasto (HIDRONOR S.A.).



LINEA DE ALTA TENSION 500 Kv ALICURA - ABASTO

Calle 40 Nº 67 (1900) La Plata - Buenos Aires - Argentina - Tel-Fax: (54) 221 483-3219 / 423-2213
leoni@ingenieroleoni.com.ar | hernandez@ingenieroleoni.com.ar | www.ingenieroleoni.com.ar

Ing. **JORGE MAFFEI**
Representante Técnico
ECODYMA Emp. Const. S.A.

Ecodyma Emp. Constructora S.A.
Ing. **SCARAMELLINI CARLOS B.**
Representante Legal



Ing. Leoni & Asociados S.A
SERVICIOS GEOTÉCNICOS

- ✓ Gran Mendoza – Los Reyunos (ADE – SERVIGEN).
- ✓ Garabí – Salto Grande (CONSORCIO L.E.A.T.).
- ✓ Yaciretá – Salto Grande (LITSA).
- ✓ Cuarta Línea Sección IV (ABB S.A.).
- ✓ Rincón Santa María – Garabí – ITA (ABB S.A.).
- ✓ E.T. Rincón Santa María – Garabí II (ABB S.A.).
- ✓ Línea de Alta Tensión Itaipú – Limpio (TECHINT S.A. – KANEMATSU).
- ✓ Línea Minera Mendoza – San Juan (TRANSPORTADORA CUYANA S.A.).
- ✓ Interconexión Yacireta Tercer Tramo - Subtramo Norte (LIMSA).
- ✓ Interconexión Comahue – Cuyo (TRANSPORTADORA DEL NORTE).

3.- SISEMAS DE COMUNICACION.

- ✓ Del Noroeste: Santa Fe – Chaco – Corrientes (TECHINT S.A.).
- ✓ Pico Truncado – Ushuaia (TECHINT S.A.).
- ✓ Sistema Mundial de Navegación Omega – Trelew (HOLMES & NARVER, EE.UU.).
- ✓ Sistema BA-TAN-BA: Buenos Aires – Tandil – Bahía Blanca (TECHINT S.A. – SADE S.A.).
- ✓ Sistema Radio Enlace: Posadas – Iguazú (TECHINT S.A.).
- ✓ Malla Optica interurbana Buenos Aires - Entre Ríos - Santa Fe. (TECHINT S.A.).

4.- CENTRALES ATOMICAS.

- ✓ Atucha II (ENACE S.A.).

Calle 40 Nº 67 (1900) La Plata - Buenos Aires - Argentina - Tel-Fax: (54) 221 483-3219 / 423-2213
leoni@ingenieroleoni.com.ar | hernandez@ingenieroleoni.com.ar | www.ingenieroleoni.com.ar

Ing. JORGE MAFFEI
Representante Técnico
ECODYMA Emp. Const. S.A.

Ecodyma Emp. Constructora S.A.
Ing. SCARAMELLINI CARLOS B.
Representante Legal

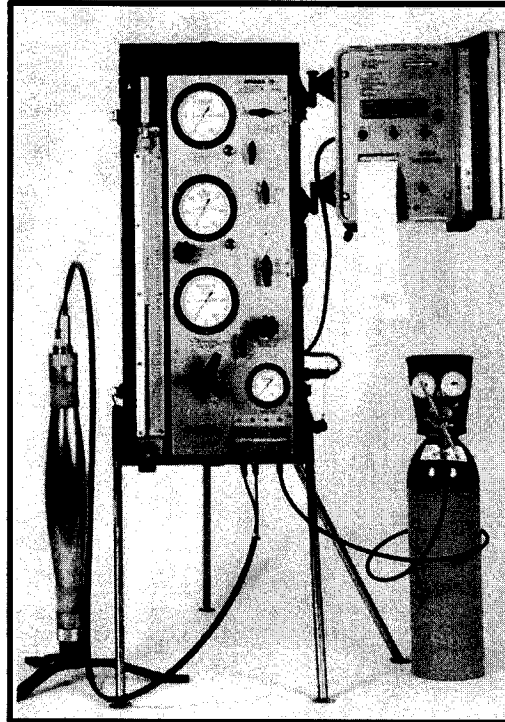
000295



Ing. Leoni & Asociados S.A
SERVICIOS GEOTÉCNICOS

5.- OBRAS VIALES.

- ✓ Autopista Santa Fe – Rosario (VIALIDAD SANTA FE).



**PRESIÓMETRO DE MENARD PARA REALIZAR ENSAYOS IN SITU
EN SUELO Y EN ROCAS**

- ✓ Relocalización de Ruta 231 - Piedra del Aguila Neuquen (CONINSA).
- ✓ Puente Camino Saladillo – Las Flores (VIALIDAD DE BUENOS AIRES).
- ✓ Rutas Provinciales en La Rioja Nº 11, 21, 28 y 29. (CONSULBAIRES S.A.).
- ✓ Puentes sobre Ríos Talamuyuna, Mal Paso y Los Colorados (CONSULBAIRES S.A.).
- ✓ Puentes Camino San Vicente – Luján – Cañuelas (SOMENSON – DEL BONO – UNGARO).
- ✓ Puentes sobre Río Salado (ITAL MONTEERRUBIANESI).
- ✓ Puentes Autopista Córdoba – Río Segundo (CONSULBAIRES S.A.).
- ✓ Puentes Autovía 2 (CONSULBAIRES S.A.).
- ✓ Puentes Avenida Circunvalación de Posadas (CONSULBAIRES S.A.).

Calle 40 Nº 67 (1900) La Plata - Buenos Aires - Argentina - Tel-Fax: (54) 221 483-3219 / 423-2213
leoni@ingenieroleoni.com.ar | hernandez@ingenieroleoni.com.ar | www.ingenieroleoni.com.ar

Ing. JORGE MAFFEI
Representante Técnico
ECODYMA Emp. Const. S.A.

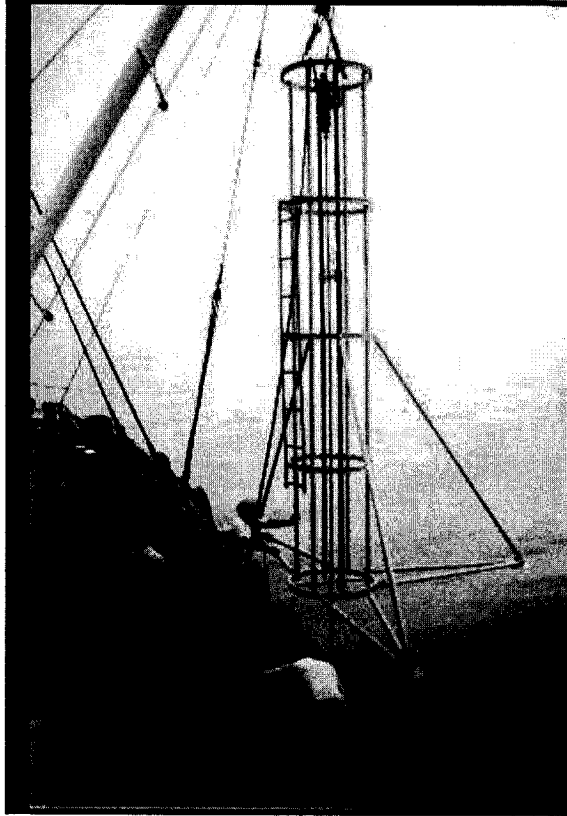
Ecodyma Emp. Constructora S.A.
Ing. SCARAMELLINI CARLOS B.
Representante Legal

066236



Ing. Leoni & Asociados S.A
SERVICIOS GEOTECNICOS

- ✓ Puentes Ruta Nacional N° 40 (VIALIDAD SANTA CRUZ).
- ✓ Puente sobre Río Quequén (VIALIDAD DE BUENOS AIRES).



EQUIPO VIBRACORE PARA RECUPERAR MUESTRAS CONTINUAS DE HASTA 6,40 M DE LONGITUD EN EL LECHO DEL RIO

- ✓ Autopistas Urbanas. Capital Federal (AUSA).
- ✓ Viaducto sobre calle Díaz Vélez. La Matanza (SIDEKO S.A.).
- ✓ Autopista La Plata - Buenos Aires (COVIARES S.A.).
- ✓ Ampliación Autovía 2 Segunda Calzada (COVISUR S.A.).
- ✓ Puentes Ruta Provincial N° 11 (CASTAGNINO & ASOCIADOS S.A.).
- ✓ Autopista Rosario – Córdoba Ruta Nacional N° 9 (COVICENTRO S.A.).
- ✓ Puente sobre Río Limay. Pcia. Neuquén y Río Negro (SOMENSON – VENIER INGS. ASOCIADOS).
- ✓ Puentes Ruta Provincial N° 6 Tramo VIII (PERALES AGUIAR S.A. – DYCASA S.A. – UTE.).

Calle 40 N° 67 (1900) La Plata - Buenos Aires - Argentina - Tel-Fax: (54) 221 483-3219 / 423-2213
leoni@ingenieroleoni.com.ar | hernandez@ingenieroleoni.com.ar | www.ingenieroleoni.com.ar

Ing. JORGE MAFFEI
Representante Técnico
ECOSYMA Emp. Const. S.A.

Ecodyma Emp. Constructora S.A.
Ing. SCARAMELLINI CARLOS B.
Representante Legal

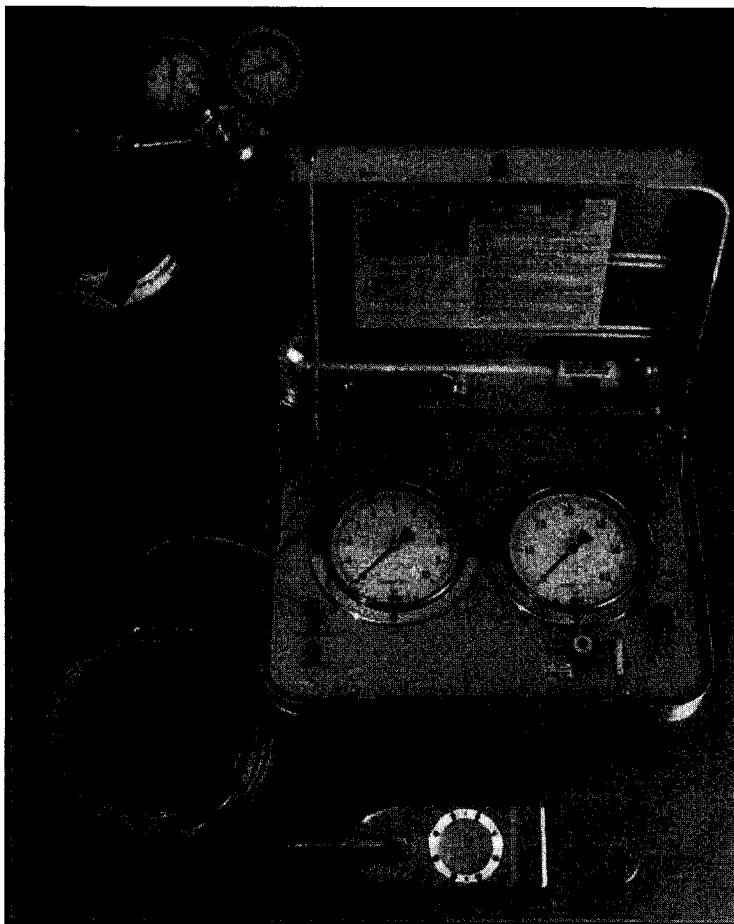
000297



Ing. Leoni & Asociados S.A

SERVICIOS GEOTECNICOS

- ✓ Estudio Geotécnico para Anteproyecto Puentes en Autopista Ruta 9. Tramo Villa María – Cañada de Gómez (COVICENTRO S.A.).
- ✓ Puente sobre el Río Carcaraña (COVICENTRO S.A.).



DILATOMETRO DE MARCHETTI PARA ENSAYOS IN SITU EN SUELOS Y EN ROCAS

- ✓ Puentes de Acceso a Correa, Cañada de Gómez y sobre Vías del FF.CC. Autopista Rosario – Córdoba (COVICENTRO S.A.).
- ✓ Puente sobre Río Segundo Ruta Pcial. N° 36. Despeñadero – Pcia. de Córdoba (RED VIAL CENTRO S.A.).
- ✓ Puentes Autovía Ruta N° 14 (A° La China, A° Colman, A° El Sauce, A° El Molino y Bajo Nivel FF.CC. Urquiza) Concepción del Uruguay – Pcia. De Entre Ríos (CCI CONSTRUCCIONES S.A.).
- ✓ Puentes Autovía Ruta N° 14 (Brazo Yeruá, A° Yeruá, A° Yuquerí Chico, Empalme Ruta N° 22, FF.CC. Urquiza Sur, A° Yuquerí Grande, Ruta N° 4, FF.CC. Urquiza Norte, Ruta AO15 y A° Ayuí Grande) Concordia – Pcia. De Entre Ríos (JCR S.A. COARCO S.A. - UTE).

Calle 40 N° 67 (1900) La Plata - Buenos Aires - Argentina - Tel-Fax: (54) 221 483-3219 / 423-2213
leoni@ingenieroleoni.com.ar | hernandez@ingenieroleoni.com.ar | www.ingenieroleoni.com.ar

Ing. JORGE MAFFEI
Representante Técnico
ECODYMA Emp. Const. S.A.

Ecodyma Emp. Constructora S.A.
Ing. SCARAMELLINI CARLOS B.
Representante Legal

000193



Ing. Leoni & Asociados S.A
SERVICIOS GEOTECNICOS

- ✓ Puentes Autovía Ruta N° 14 (Pasarela Peatonal, A° Ayuí, Int. Ruta Prov. N° 126 y Puente sobre Río Miriñay) – Pcia. de Corrientes. (JCR S.A.).

6.- OBRAS FERROVIARIAS.

- ✓ Electrificación del Roca (DESACI – SIDECO – TECHINT).
- ✓ Acceso Ferroviario a La Plata (CONARSUD S.A.).
- ✓ Estaciones: Ezeiza, Temperley, Constitución, Gerli, Avellaneda, Hipólito Yrigoyen (BENITO ROGGIO E HIJOS S.A.).
- ✓ Bajo Nivel en Estaciones Ezpeleta y Don Bosco (MUNICIPALIDAD DE QUILMES).
- ✓ Pasarelas Peatonales sobre FFCC en Estaciones Gerli y Temperley (SOMENSON – VENIER INGS. ASOCIADOS).
- ✓ Premetro (CONSORCIO PREMETRO).
- ✓ Central de Operaciones Línea C (BENITO ROGGIO E HIJOS S.A.).
- ✓ Centro Transbordo Línea A (BENITO ROGGIO E HIJOS S.A.).
- ✓ Prolongación Subterráneo Línea B – Tramo B (TECHINT S.A.).
- ✓ Prolongación Subterráneo Línea H - Tramo A2 (J.J.CARTELLONE C.C. S.A.).
- ✓ Prolongación Subterráneo Línea B - Tramo C (BENITO ROGGIO E HIJOS S.A.).
- ✓ Cruce Bajo Nivel Avda. Sarmiento – FF.CC Belgrano, Avda. Sarmiento y Autopista Illia – Ciudad Autónoma de Buenos Aires. (J. CARTELLONE CONSTRUCCIONES CIVILES S.A.).
- ✓ Puentes Ferroviarios sobre A° Morón – Pcia. de Buenos Aires. (FONTANA NICASTRO – CONSTRUERE INGENIERIA - UTE).
- ✓ Tren de Alta Prestación Buenos Aires - Mendoza. (EMEP A – CONSTRUCTORA N. ODEBRECHT).

7.- ESTACIONES TRANSFORMADORAS.

- ✓ General Roca – Río Negro (SIAM DI TELLA Ltda.).
- ✓ San Miguel – Tucumán (TECHINT S.A.).

Calle 40 N° 67 (1900) La Plata - Buenos Aires - Argentina - Tel-Fax: (54) 221 483-3219 / 423-2213
leoni@ingenieroleoni.com.ar | hernandez@ingenieroleoni.com.ar | www.ingenieroleoni.com.ar

Ing. JORGE MAFFEI
Representante Técnico
ECODYMA Emp. Const. S.A.

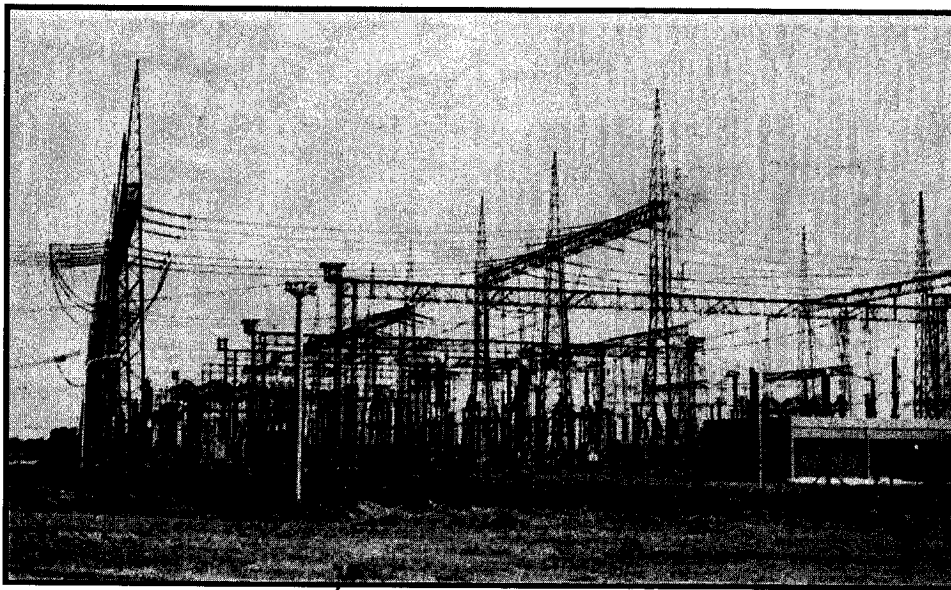
Ecodyma Emp. Constructora S.A.
Ing. SCARAMELLINI CARLOS B.
Representante Legal

000099



Ing. Leoni & Asociados S.A
SERVICIOS GEOTECNICOS

- ✓ Villa Constitución – Santa Fe (TECHINT S.A.).
- ✓ Concepción del Uruguay – Villa San José – Basalbilbao – Entre Ríos (TECHINT S.A.).
- ✓ Concordia – Entre Ríos (MELLOR ABENGOA S.A.).
- ✓ Santa Rosa – La Pampa (TEYMA S.A.).
- ✓ General Madariaga – Buenos Aires (IATE S.C.A.).
- ✓ San Antonio Oeste (EDE S.A.).



SUBESTACIÓN DE 500 Kv EN GRAL. RODRIGUEZ

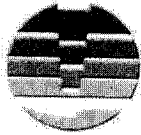
- ✓ Salto – Chacabuco (KION S.A.).
- ✓ Mercedes (ABB S.A.).
- ✓ San Isidro (ABB S.A.).
- ✓ Rincón Santa María (ABB S.A.).
- ✓ Campana III (TRANSBA S.A.).
- ✓ Subestación Pinamar. (SULLAIR ARGENTINA S.A.).
- ✓ Ampliación Subestación La Plata – Pcia. de Buenos Aires.
(SULLAIR ARGENTINA S.A.).

Calle 40 Nº 67 (1900) La Plata - Buenos Aires - Argentina - Tel-Fax: (54) 221 483-3219 / 423-2213
leoni@ingenieroleoni.com.ar | hernandez@ingenieroleoni.com.ar | www.ingenieroleoni.com.ar

Ing. JORGE MAFFEI
Representante Técnico
ECODYMA - Emp. Const. S.A.

Ecodyma Emp. Constructora S.A.
Ing. SCARAMELLINI CARLOS B.
Representante Legal

022300

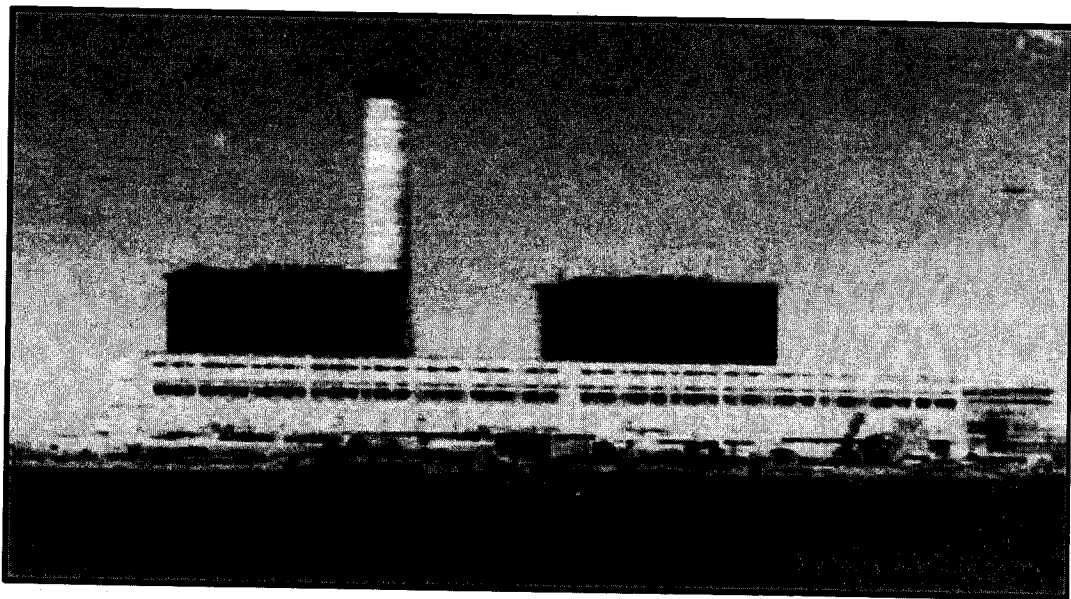


Ing. Leoni & Asociados S.A
SERVICIOS GEOTECNICOS

- ✓ Las Lomitas – Provincia de Formosa.
(TEYMA ABENGOA S.A.).
- ✓ El Cortaderal y ET Potasio Río Colorado – Provincia de Mendoza.
(CARTELLONE – DISTROCUYO UTE).

8.- CENTRALES TERMOELECTRICAS.

- ✓ Bahía Blanca (DEBA).
- ✓ Estación de generación en ciclo combinado AVE FÉNIX – El Bracho – Tucumán (GENERAL ELECTRIC).
- ✓ Estación de generación en ciclo combinado El Bracho – Tucumán (ALSTOM POWER).
- ✓ Central Termoeléctrica - Loma de la Lata - Neuquén. (TECHINT S.A.).
- ✓ Posadas (EMSA).
- ✓ Río Grande (MELLOR ABENGOA S.A.).
- ✓ Ushuaia (MELLOR ABENGOA).
- ✓ Estación de generación en ciclo combinado Aluar Puerto Madryn (ALSTOM POWER).



CENTRAL TERMOELÉCTRICA LUIS PIEDRA BUENA DE BAHÍA BLANCA

Calle 40 N° 67 (1900) La Plata - Buenos Aires - Argentina - Tel-Fax: (54) 221 483-3219 / 423-2213
leoni@ingenieroleoni.com.ar | hernandez@ingenieroleoni.com.ar | www.ingenieroleoni.com.ar

Ing. JORGE MAFFEI
Representante Técnico
ECODYMA Emp. Const. S.A.

Ecodyma Emp. Constructora S.A.
Ing. SCARAMELLINI CARLOS B.
Representante Legal

000301



9.- OBRAS INDUSTRIALES.

- ✓ Propulsora Siderúrgica Ensenada (TECHINT S.A.).
- ✓ Petroquímica General Mosconi – Ensenada (P.G.M.).
- ✓ Dálmine Siderca – Campana (DALMINE SIDERCA S.A.).
- ✓ Destilería La Plata (YPF).
- ✓ Copetro – Ensenada (CREAT LAKES CARBON CORP., EEUU).
- ✓ Planta de Agua Pesada – Arroyito (SULZER Hnos. S.A.).
- ✓ Indupa – Inducor – Petropol (SIDECO S.A.).
- ✓ Fábrica Militar Acido Sulfúrico (SUCOAS S.R.L.).
- ✓ Bagó – City Bell (BAGO S.A.).
- ✓ Planta de Silos. Ecuador (ENAC).
- ✓ Planta Petroken. Ensenada (PETROKEN).
- ✓ Parque Industrial Pilar (CINTER).
- ✓ Parque Industrial La Plata (THOL S.A.).
- ✓ Destilería Shell. Dock Sud (HIDROAR S.A.).
- ✓ Planta Industrial PROTIZA. Zarate (ELEMEC S.A.).
- ✓ Planta de Despacho de Cemento Loma Negra. Vicente Casares (LOMA NEGRA C.I.A.S.A.).
- ✓ Planta de carga de camiones en Dock Sud. (AGP).
- ✓ Planta procesadora de chatarra "Emepa"- Campana. (EMEPA).
- ✓ Planta compresora de Gas Natural - Plaza Huincul. (TECHINT S.A.).
- ✓ Planta papelera Celulosa Carhué - Pcia. de Buenos Aires. (CELULOSA CARHUE).
- ✓ Planta de Coke Island - Refinería SHELL CAPSA - Dock Sud. – (SHELL CAPSA).
- ✓ Planta Tres Arroyos – Buenos Aires (CERVECERÍA Y MALTERÍA QUILMES).

Calle 40 Nº 67 (1900) La Plata - Buenos Aires - Argentina - Tel-Fax: (54) 221 483-3219 / 423-2213.
leoni@ingenieroleoni.com.ar | hernandez@ingenieroleoni.com.ar | www.ingenieroleoni.com.ar

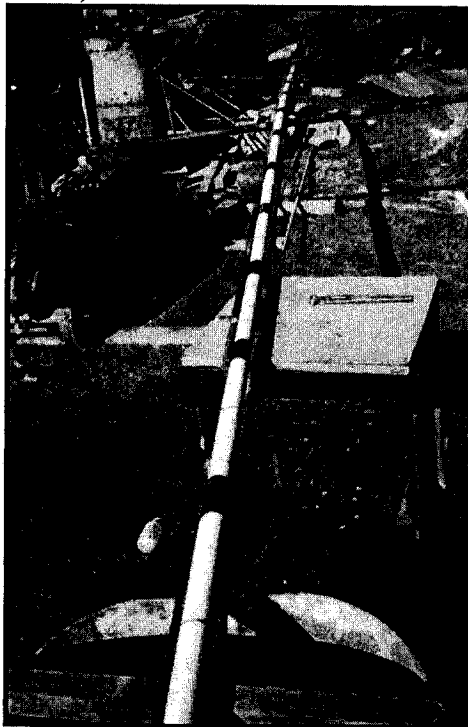


Ing. Leoni & Asociados S.A
SERVICIOS GEOTECNICOS

- ✓ Planta Acheral – San Miguel de Tucumán (CERVECERÍA Y MALTERÍA QUILMES).
- ✓ Polo Farmacéutico Montpellier – Avda. Fernández De La Cruz y Avda. Escalada – Ciudad Autónoma de Buenos Aires. (MONTPELLIER S.A.).
- ✓ Ampliación de Planta Peugeot Citroen Argentina, El Palomar. Pcia. de Buenos Aires. (ECISA S.R.L.).

10.- OBRAS DE ARQUITECTURA.

- ✓ Teatro Argentino La Plata (INGENIERIA TAURO S.A.).
- ✓ Estadio Ciudad de La Plata (UNIDAD EJECUTORA).
- ✓ Edificio Telecom (BENITO ROGGIO E HIJOS S.A.).
- ✓ Cines (VILLAGE CINEMAS).
- ✓ Complejo Torres de las Comunicaciones ANTEL. Montevideo. República Oriental del Uruguay. (BENITO ROGGIO E HIJOS S.A.).
- ✓ Universidad Católica Argentina - Puerto Madero. (BENITO ROGGIO E HIJOS S.A.).
- ✓ Urbanización Culu Culu Golf Resort – Lobos. Pcia. de Buenos Aires. (CULU CULU LIFESTYLE S.A.).



CONSTRUCCIÓN DE MICROPILOTES INYECTADOS

Calle 40 Nº 67 (1900) La Plata - Buenos Aires - Argentina - Tel-Fax: (54) 221 483-3219 / 423-2213
leoni@ingenieroleoni.com.ar | hernandez@ingenieroleoni.com.ar | www.ingenieroleoni.com.ar

Ing. JORGE MAFFEI
Representante Técnico
ECODYMA Emp. Const. S.A.

Ecodyma Emp. Constructora S.A.
Ing. SCARAMELLINI CARLOS B.
Representante Legal

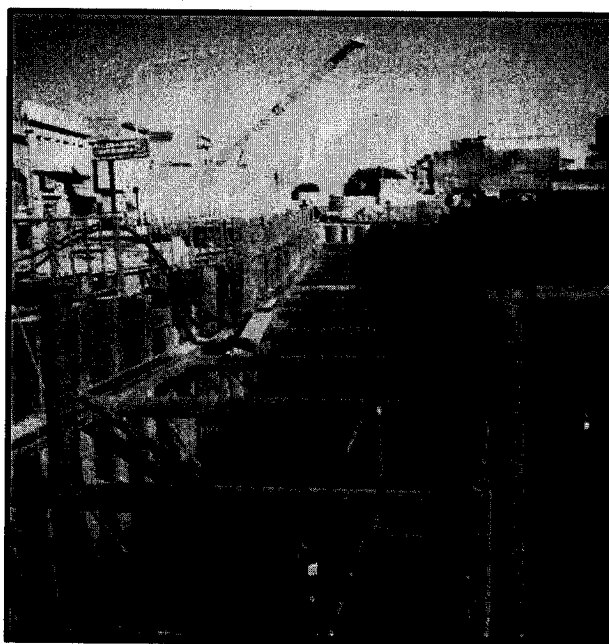
000303



Ing. Leoni & Asociados S.A
SERVICIOS GEOTÉCNICOS

Conjuntos Urbanos:

- Arrecifes (BANCO PROVINCIA DE BUENOS AIRES).
- San Pedrito (COMISION MUNICIPAL DE LA VIVIENDA DE LA CAPITAL FEDERAL).
- Henderson (DURO S.A. – STARASICO S.A.).
- La Fuente (SIDEKO S.A.).
- Azul (RIVA S.A.).
- Capitán Sarmiento, Saladillo, Saliqueló, Dolores Chascomús, Pigüé, Olavarria, San Nicolás, Cañuelas, Etc. (INSTITUTO DE LA VIVIENDA DE LA PROVINCIA DE BUENOS AIRES).
- Distrito V-7-L.N. Além (COMISION MUNICIPAL DE LA VIVIENDA DE LA CAPITAL FEDERAL).
- Barrio Rivadavia – Sector 3 – Capital Federal (TECHINT S.A.).



REPARACION DE LA III CLOACA MÁXIMA DE LA CIUDAD DE BUENOS AIRES

- Conjunto Habitacional Villa 1/11/14 (COMISION MUNICIPAL DE LA VIVIENDA DE LA CAPITAL FEDERAL).

Calle 40 Nº 67 (1900) La Plata - Buenos Aires - Argentina - Tel-Fax: (54) 221 483-3219 / 423-2213
leoni@ingenieroleoni.com.ar | hernandez@ingenieroleoni.com.ar | www.ingenieroleoni.com.ar

Ing. ~~JORGE RAFFEI~~
Representante Técnico
ECODYMA Emp. Const. S.A.

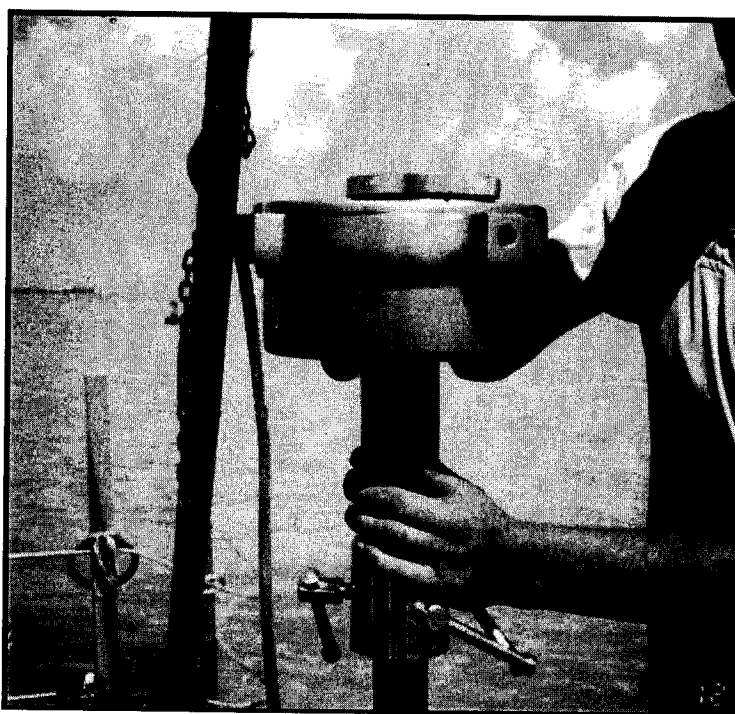
Ecodyma Emp. Constructora S.A.
Ing. SCARAMELLI CARLOS B.
Representante Legal

000304



Ing. Leoni & Asociados S.A
SERVICIOS GEOTECNICOS

- Barrio de Viviendas en 25 de Mayo, Lobos, San Miguel del Monte y Tres de Febrero (ALEMARSA S.A.).
- Barrio de Viviendas en San Isidro y San Fernando (SITRA S.A.).
- Conjunto Habitacional en Villa Lugano (GADEA S.A.).
- Conjunto Habitacional en Bajo Flores (SES S.A.).
- Barrio de Viviendas en Chascomús, Punta Alta, La Plata y Bahía Blanca (CONSTRUCCIONES MALAGA S.A.).



EQUIPO DE VELETA DE CORTE PARA ENSAYOS IN SITU EN SUELOS BLANDOS

11.- OBRAS PORTUARIAS.

- ✓ Puerto La Plata (CIA. FLUVIAL DEL SUD).
- ✓ Puerto Propulsora (TECHINT S.A.).
- ✓ Puerto Dálmine Siderca (DALMINE SIDERCA S.A.).
- ✓ Estudio de suelos para la estabilidad de las barrancas en Puerto Diamante. (AGP).

Calle 40 Nº 67 (1900) La Plata - Buenos Aires - Argentina - Tel-Fax: (54) 221 483-3219 / 423-2213
leoni@ingenieroleoni.com.ar | hernandez@ingenieroleoni.com.ar | www.ingenieroleoni.com.ar

Ing. JORGE MAFFEI
Representante Técnico
ECODYMA Emp. Const. S.A.

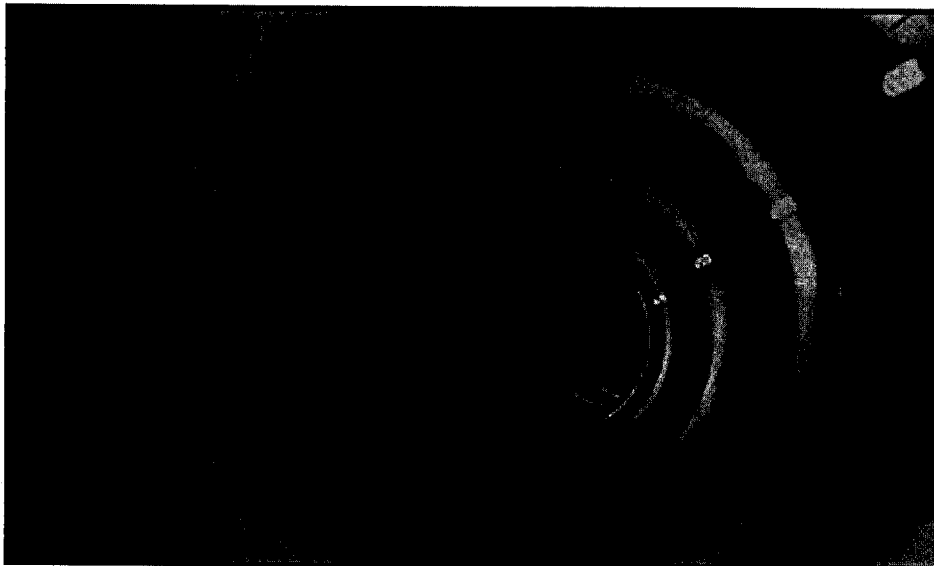
Ecodyma Emp. Constructora S.A.
Ing. SCARAMELLINI CARLOS B.
Representante Legal

000805



Ing. Leoni & Asociados S.A
SERVICIOS GEOTÉCNICOS

- ✓ Segundo espigón del Puerto de Buenos Aires (AGP).
- ✓ Terminal N° 5 Puerto Nuevo Bs. As. (BACTS S.A.).
- ✓ Terminal N° 4 Puerto Nuevo Bs. As. (GABRIELLI S.A.).
- ✓ Puerto Rosario (DIRECCION NACIONAL DE CONSTRUCCIONES PORTUARIAS).
- ✓ Puerto Copetro (COPETRO S.A.).
- ✓ Puerto de Aguas Profundas Punta Médanos (DIRECCION NACIONAL DE CONSTRUCCIONES PORTUARIAS Y EL LABORATORIO CENTRAL DE HIDRAULICA DE FRANCIA).
- ✓ Refuerzos de Vías Carrileras en Terminal N° 5 Bactssa. (INGEMED S.R.L).



RIO SUBTERRANEO SAAVEDRA-MORÓN. AGUAS ARGENTINAS S.A.

12.- OBRAS DE SANEAMIENTO.

- ✓ Sistema de Grandes Acueductos: Granadero Baigorria – Ruffino. (LATINOCONSULT S.A.).
- ✓ Acueducto Roque Sáenz Peña (HUAYQUI S.A.).
- ✓ Sistema de Grandes Acueductos: Rufino – Santa Rosa (HIDROSUD – EDESA – CONSULAR).
- ✓ Acueducto San Julián (CONSEJO FEDERAL DE INVERSIONES).

Calle 40 N° 67 (1900) La Plata - Buenos Aires - Argentina - Tel-Fax: (54) 221 483-3219 / 423-2213
leoni@ingenieroleoni.com.ar | hernandez@ingenieroleoni.com.ar | www.ingenieroleoni.com.ar

Ing. JORGE MAFFEI
Representante Técnico
ECODYMA - Emp. Const. S.A.

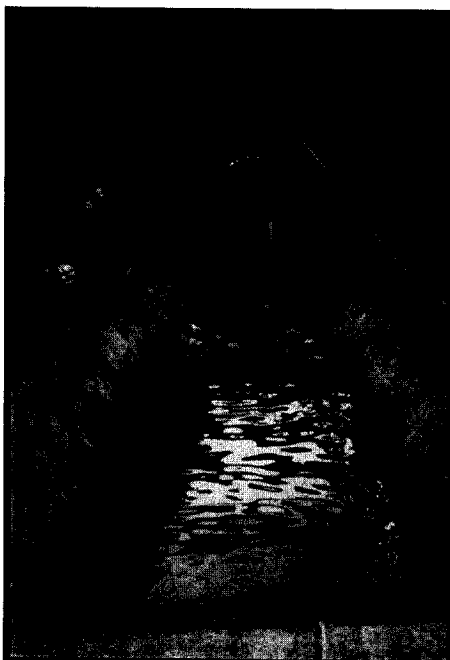
Ecodyma Emp. Constructora S.A.
Ing. SCARAMELLINI CARLOS B.
Representante Legal

000806



Ing. Leoni & Asociados S.A
SERVICIOS GEOTÉCNICOS

- ✓ Acueducto Pichi Mahuida (CONSEJO FEDERAL DE INVERSIONES).
- ✓ Acueducto Suquía – Alto Alberti (FAICSA).
- ✓ Acueducto El Bolsón (VICTORIO AMERICO GUALTIERI S.A.).
- ✓ Acueducto San Francisco – Mortero (VICTORIO AMERICO GUALTIERI S.A.).
- ✓ Saneamiento A° Santo Domingo (VICTORIO AMERICO GUALTIERI S.A.).
- ✓ Saneamiento Urbano de la Ciudad de Montevideo (BENITO ROGGIO E HIJOS S.A.).
- ✓ Abastecimiento de Agua Potable a Bariloche (DEPARTAMENTO PROVINCIAL DE AGUAS DE RIO NEGRO).



**ROTURA DE LA III CLOACA MÁXIMA
DE LA CIUDAD DE BUENOS AIRES**

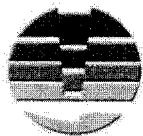
- ✓ Abastecimiento de Agua Potable Partido de la Costa (VICTORIO AMERICO GUALTIERI S.A.)
- ✓ Sistematización de la cuenca del Río Reconquista. (INCONAS).
- ✓ Mejoramiento de la desembocadura del Río Salado. (MOPBA).
- ✓ Canal evacuador de crecidas del Río V - Córdoba.
- ✓ IV Cloaca Máxima - Avellaneda – OSN.

Calle 40 Nº 67 (1900) La Plata - Buenos Aires - Argentina - Tel-Fax: (54) 221 483-3219 / 423-2213
leoni@ingenieroleoni.com.ar | hernandez@ingenieroleoni.com.ar | www.ingenieroleoni.com.ar

Ing. JORGE MAFFEI
Representante Técnico
ECODYMA Emp. Const. S.A.

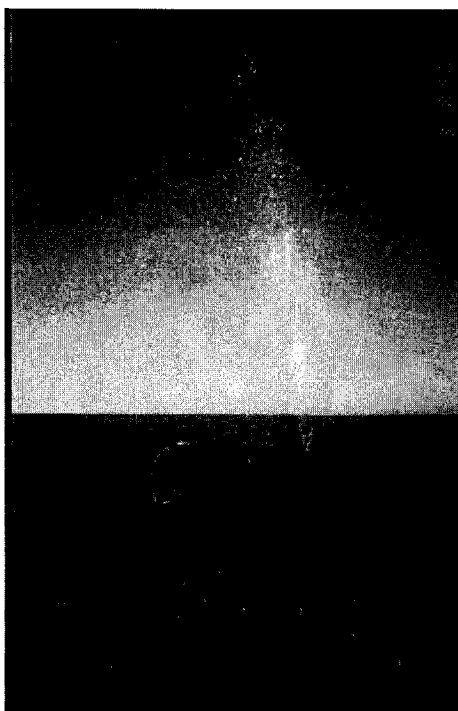
Ecodyma Emp. Constructora S.A.
Ing. SCARAMELLINI CARLOS B.
Representante Legal

000807



Ing. Leoni & Asociados S.A
SERVICIOS GEOTECNICOS

- ✓ Acueducto Saavedra- Morón (AGUAS ARGENTINAS S.A.).
- ✓ Plantas de Tratamiento de efluentes industriales y líquidos cloacales (CARGILL S.A.).
- ✓ Plantas de Tratamiento de efluentes industriales y líquidos cloacales (EMEPA S.A.).
- ✓ Extracción de muestras de barros de los canales de accesos de los puertos de Dock Sud y Buenos Aires. (APB).
- ✓ Recinto de refulado en “Puerto Piojo” Dock Sud. (APB).
- ✓ Toma de Agua Río Grande. Tierra del Fuego (ENE – I – INGENIERIA).



**DESARROLLO DE UN PIEZÓMETRO AL PUELCHE
EN EL RÍO DE LA PLATA**

- ✓ Canalización de Arroyo Unamuno y arroyo del Rey en Lomas de Zamora – (TORNO-SUPERCEMENTO UTE).
- ✓ Proyecto Ejecutivo Ampliación Canal N° 15 – Castelli (DIRECCION DE HIDRAULICA DE LA PROVINCIA DE BUENOS AIRES).
- ✓ Desagües Pluviales en Villa Insuperable. La Matanza. (DIRECCION DE HIDRAULICA DE LA PROVINCIA DE BUENOS AIRES).

Calle 40 N° 67 (1900) La Plata - Buenos Aires - Argentina - Tel-Fax: (54) 221 483-3219 / 423-2219
leoni@ingenieroleoni.com.ar | hernandez@ingenieroleoni.com.ar | www.ingenieroleoni.com.ar

Ing. JORGE MAFFEI
Representante Técnico
ECODYMA Emp. Const. S.A.

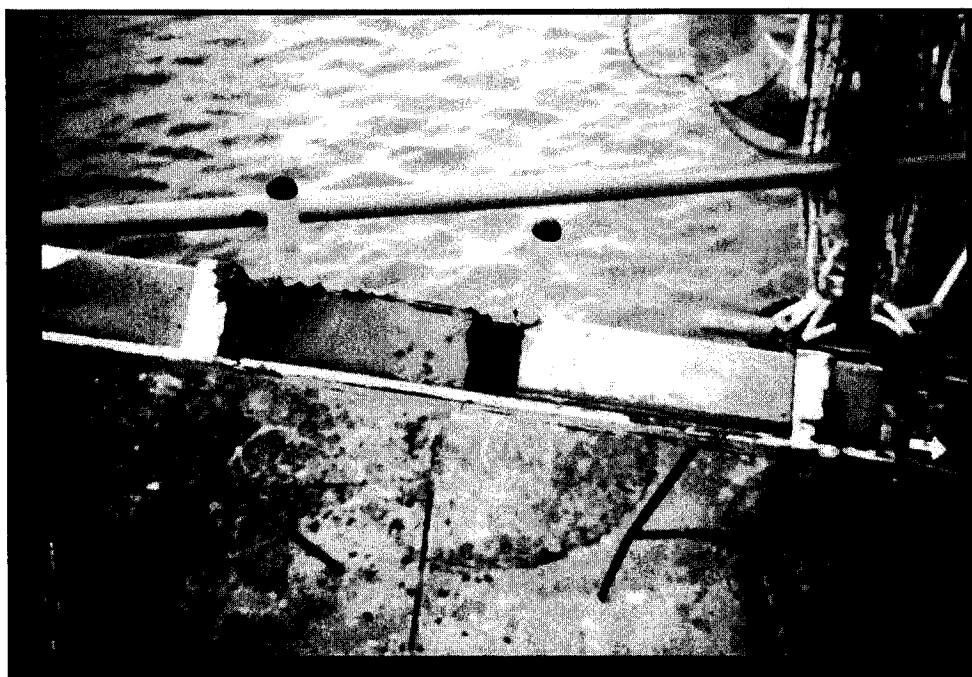
Ecodyma Emp. Constructora S.A.
Ing. SCARAMELLINI CARLOS B.
Representante Legal

000508



Ing. Leoni & Asociados S.A
SERVICIOS GEOTECNICOS

- ✓ Desagües Pluviales en Barrio Santo Tomás. Berazategui. (DIRECCION DE HIDRAULICA DE LA PROVINCIA DE BUENOS AIRES).
- ✓ Desagües Pluviales en Ezpeleta II Etapa. Ezpeleta. (DIRECCION DE HIDRAULICA DE LA PROVINCIA DE BUENOS AIRES).
- ✓ Desagües Pluviales en Ituzaingo (NECON S.A.).
- ✓ Estudio de La Cuenca del A° Morón I Etapa. Morón. (DIRECCION DE HIDRAULICA DE LA PROVINCIA DE BUENOS AIRES).



SACAMUESTRAS ESPECIAL PARA RECUPERACIÓN DE BARROS

- ✓ Proyecto de expansión de redes de agua - Lomas de Zamora -Morón - Tigre (AGUAS ARGENTINAS S.A.).
- ✓ Red de acceso a la Capital Federal y Aliviador Arroyo Cildañez - Av. Gral. Paz e/ Mosconi y Puente de la Noria. (MOPBA).
- ✓ Proyecto de Saneamiento Integral de la Capital Federal (AGUAS ARGENTINAS S.A.).
- ✓ Proyecto de Saneamiento Integral de la Capital Federal Tramo EMISARIO al RIO DE LA PLATA. (AGUAS ARGENTINAS S.A.).

Calle 40 Nº 67 (1900) La Plata - Buenos Aires - Argentina - Tel-Fax: (54) 221 483-3219 / 423-2213
leon@ingenieroleoni.com.ar | hernandez@ingenieroleoni.com.ar | www.ingenieroleoni.com.ar

Ing. **JORGE MAFFEI**
Representante Técnico
ECODYMA Emp. Const. S.A.

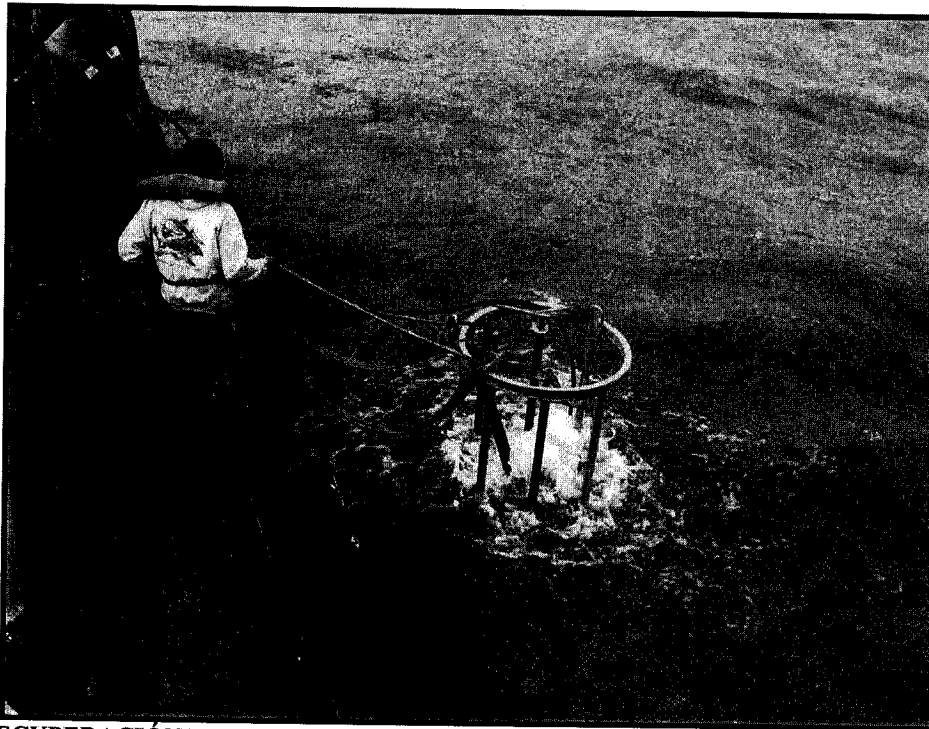
Ecodyma Emp. Constructora S.A.
Ing. **SCARAMELLINI CARLOS B.**
Representante Legal

000309



Ing. Leoni & Asociados S.A
SERVICIOS GEOTECNICOS

- ✓ Obra Hidráulica Conducto Aliviador Calles Zullivan y Acevedo - Merlo. (MUNICIPALIDAD DE MERLO).
- ✓ Obra Hidráulica Conducto Aliviador de la Cuenca del A° Torres - Merlo. (MUNICIPALIDAD DE MERLO).
- ✓ Aliviador A° Pavón Tramo II – San Isidro. (ECODYMA S.A.).
- ✓ Saneamiento de la Cuenca Zanjón Martínez I Etapa – Morón y Hurlingham. (J.C.R S.A. – MARTINEZ Y DE LA FUENTE S.A. UTE).
- ✓ Defensa y Control de Inundaciones del A° Pergamino - Pergamino. (IATASA – ABS S.A. UTE).
- ✓ Rehabilitación del Dique Figueroa – Santiago del Estero. (ABS S.A.).
- ✓ Colector Cloacal Oeste Tramo II – San Isidro. (PANEDILE ARGENTINA).



**RECUPERACIÓN DE MUESTRAS DE 6,00 M EN EL LECHO DEL RÍO DE LA PLATA
CON EL VIBRACORE**

Calle 40 N° 67 (1900) La Plata - Buenos Aires - Argentina - Tel-Fax: (54) 221 483-3219 / 423-2213
leoni@ingenieroleoni.com.ar | hernandez@ingenieroleoni.com.ar | www.ingenieroleoni.com.ar

Ing. JORGE MAFFEI
Representante Técnico
ECODYMA Emp. Const. S.A.

Ecodyma Emp. Constructora S.A.
Ing. SCARAMELLINI CARLOS B.
Representante Legal

000610



Ing. Leoni & Asociados S.A
SERVICIOS GEOTECNICOS

Plantas de Tratamientos Cloacales:

- ✓ Colón – Provincia de Buenos Aires (MAYOCCHI S.A.).
- ✓ Monte Hermoso – Provincia de Buenos Aires (ELEPRINT S.A.).
- ✓ San Martín de Los Andes - Provincia de Neuquén (AGUA Y ENERGIA ELECTRICA PROVINCIAL).
- ✓ Don Orione – Provincia de Buenos Aires (SIDEKO S.A.).
- ✓ San Isidro – Provincia de Buenos Aires (SIDEKO S.A.).
- ✓ Lanús – Provincia de Buenos Aires (ARQ. MOIRANO).
- ✓ Solano – Provincia de Buenos Aires (ING. GIAMBELLUCA).
- ✓ Berazategui – Provincia de Buenos Aires (AGUAS ARGENTINAS S.A.).
- ✓ Estación de bombeo Wilde - Provincia de Buenos Aires (AGUAS ARGENTINAS S.A.).
- ✓ Reparación III Cloaca Máxima – Ciudad de Buenos Aires – (AGUAS ARGENTINAS S.A.).

Plantas Potabilizadoras :

- ✓ “Ing. O. Gerardi”. Punta Lara – Ensenada. Provincia de Buenos Aires (SIDEKO S.A.).
- ✓ Lavallol – Provincia de Buenos Aires (DESACI – ECOFISA – SIDEKO).
- ✓ Luján – Provincia de Buenos Aires (CONYCA S.A.).
- ✓ Villa Gesel – Provincia de Buenos Aires (CONYCA S.A.).

Calle 40 Nº 67 (1900) La Plata - Buenos Aires - Argentina - Tel-Fax: (54) 221 483-3219 / 423-2218
leoni@ingenieroleoni.com.ar | hernandez@ingenieroleoni.com.ar | www.ingenieroleoni.com.ar

Ing. JORGE MAFFEI
Representante Técnico
ECODYMA Emp. Const. S.A.

Ecodyma Emp. Constructora S.A.
Ing. SCARAMELLINI CARLOS B.
Representante Legal

000811



Ing. Leoni & Asociados S.A
SERVICIOS GEOTECNICOS



EJECUCIÓN DE ENSAYOS PRESIOMETRICOS

Rellenos Sanitarios:

- ✓ El Tigre (DYOPSA – SUPERCEMENTO S.A.).
- ✓ Ensenada (CEAMSE).
- ✓ Almirante Brown (CEAMSE).
- ✓ Avellaneda (CEAMSE).
- ✓ González Catán – La Matanza (CEAMSE).
- ✓ Escobar (ING. PALADINO).
- ✓ Bajos Submeridionales – Línea Paraná (CONSEJO FEDERAL DE INVERSIONES).

Calle 40 Nº 67 (1900) La Plata - Buenos Aires - Argentina - Tel-Fax: (54) 221 483-3219 / 423-2213
leoni@ingenieroleoni.com.ar | hernandez@ingenieroleoni.com.ar | www.ingenieroleoni.com.ar

Ing. JORGE MAFFEI
Representante Técnico
ECODYMA Emp. Const. S.A.

Ecodyma Emp. Constructora S.A.
Ing. SCARAMELLINI CARLOS B.
Representante Legal

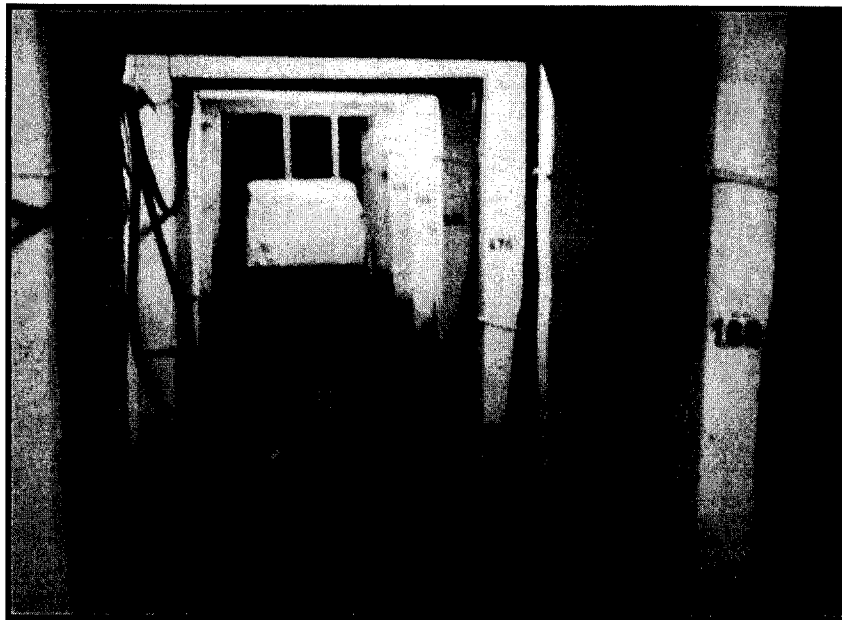
000812



EJECUCIÓN DE OBRAS ESPECIALES

1.- VOLADURAS EN ROCA.

- Complejo Hidroeléctrico Piedra del Aguila. (HIDRONOR S.A.).



**GALERIA DE INSPECCIÓN PARA DEFINIR LA FUNDACIÓN
DE LA REPRESA DE PICHÍ PUCUN LEUFÚ**

- Complejo Hidroeléctrico Pichi Picún Leufú. (HIDRONOR S.A.).
- Complejo Hidroeléctrico Michihuao (CONSORCIO ARGENTINO - CANADIENSE).

2.- ANCLAJES. ENSAYOS DE ARRANCAMIENTO.

- Construcción, montaje y ejecución. (L.E.A.T. YACIRETA – RESISTENCIA, CONSORCIO SISTRAY II).

3.- INYECCIONES PARA PANTALLA IMPERMEABLE DE CONSOLIDACIÓN.

- Presa Urugua-I. Fundaciones y Túnel (SADE – SIDECO – IECSA).

4.- PROYECTOS ESPECIALES.

- Proyecto y cálculo de la obra civil correspondiente a la Planta de Propano-Butano de Petroquímica General Mosconi.

Calle 40 Nº 67 (1900) La Plata - Buenos Aires - Argentina - Tel-Fax: (54) 221 483-3219 / 423-2213
leoni@ingenieroleoni.com.ar | hernandez@ingenieroleoni.com.ar | www.ingenieroleoni.com.ar

Ing. JOSE MAFFEI
Representante Técnico
ECODYMA Emp. Const. S.A.

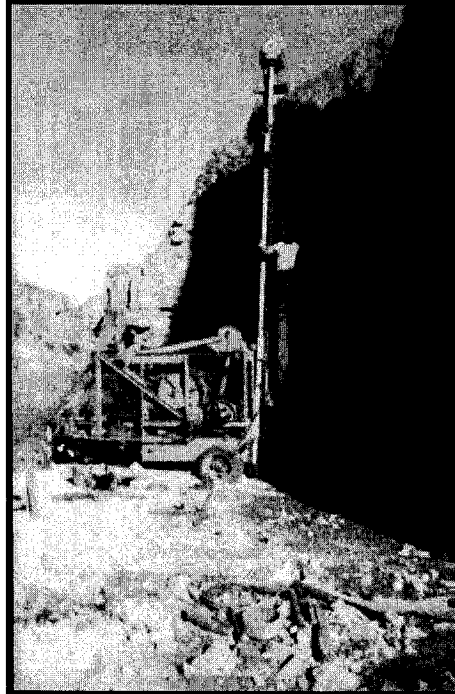
Ecodyma Emp. Constructora S.A.
Ing. SCARAMELLINI CARLOS B.
Representante Legal

000513



Ing. Leoni & Asociados S.A
SERVICIOS GEOTÉCNICOS

- Proyecto, cálculo y supervización de obra (llave en mano) de ocho plantas de silos en Ecuador.
- Proyecto y cálculo de la obra civil de la Electrificación FFCC General Roca. Estación Lavallol.



PERFORACIÓN DE ALUVIÓN “EL INFIERNILLO” – LA RIOJA

5. CONSTRUCCIONES CIVILES E INSTALACIONES MECÁNICAS

A continuación, se desglosan las obras más importantes en las que los profesionales que conforman esta firma, han intervenido en forma directa tanto en el desarrollo de los Proyectos como en la Dirección y la Administración de los trabajos y que por sus características de complejidad y envergadura, exigen una organización e idoneidad importante, tanto en la elaboración de la ingeniería como en su ejecución de los mismos.

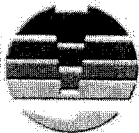
- Red de distribución de Gas Natural - Chivilcoy - Prov. de Buenos Aires.
- Extensión de la Red de Impulsión y de la Red de Distribución en la Ciudad de Lobos – Pcia. de Buenos Aires.
- Mantenimiento y control de unidades de Protección Catódica -La Plata, Gonnet, City Bell, Los Hornos, Berisso y Ensenada. Prov. Buenos Aires.
- Ramales de Alimentación de Gas a las Industrias de la Ciudad de Chivilcoy.

Calle 40 Nº 67 (1900) La Plata - Buenos Aires - Argentina - Tel-Fax: (54) 221 483-3219 / 423-2213
leoni@ingenieroleoni.com.ar | hernandez@ingenieroleoni.com.ar | www.ingenieroleoni.com.ar

Ing. **JORGE MAFFEI**
Representante Técnico
ECODYMA Emp. Const. S.A.

Ecodyma Emp. Constructora S.A.
Ing. **SCARAMELLINI CARLOS B.**
Representante Legal

000814



Ing. Leoni & Asociados S.A
SERVICIOS GEOTÉCNICOS



EXTRACCIÓN DE MUESTRAS DENISON DE 6" DE DIAMETRO

- Gasoducto de alta presión, planta reguladora y red de distribución de gas natural para el Parque Industrial de la ciudad de Chivilcoy. Pcia. de Buenos Aires.
- Gasoducto de alta presión, planta reguladora y red de distribución de gas natural para el complejo universitario de la Universidad del Salvador en la localidad de Pilar en la Pcia. de Bs. As.
- Gasoducto de alta presión para la provisión de gas natural a la planta industrial de CARGILL S.A.C.I en la localidad de Saladillo. Pcia. de Buenos Aires.
- Provisión de Gas Natural a Celulosa Carhue. Partido Adolfo Alsina. Pcia. de Buenos Aires.
- Provisión de Gas Natural a la Localidad de Espartillar. Pcia. de Buenos Aires.
- Provisión de Gas Natural a la Localidad de Dufaur. Pcia. de Buenos Aires.
- Provisión de Gas Natural a la Localidad de Arroyo Corto. Pcia. de Buenos Aires.
- Provisión de Gas Natural a la Localidad de Goyena. Pcia. de Buenos Aires.
- Infraestructura Basica para el suministro de Gas Natural a la Localidad de Perez Millan. Pcia. Buenos Aires.
- Red de gas natural a la Ciudad de San Cayetano – Ptdo. San Cayetano – Pcia. de Buenos Aires.

Calle 40 Nº 67 (1900) La Plata - Buenos Aires - Argentina - Tel-Fax: (54) 221 483-3219 / 423-2213
leoni@ingenieroleoni.com.ar | hernandez@ingenieroleoni.com.ar | www.ingenieroleoni.com.ar

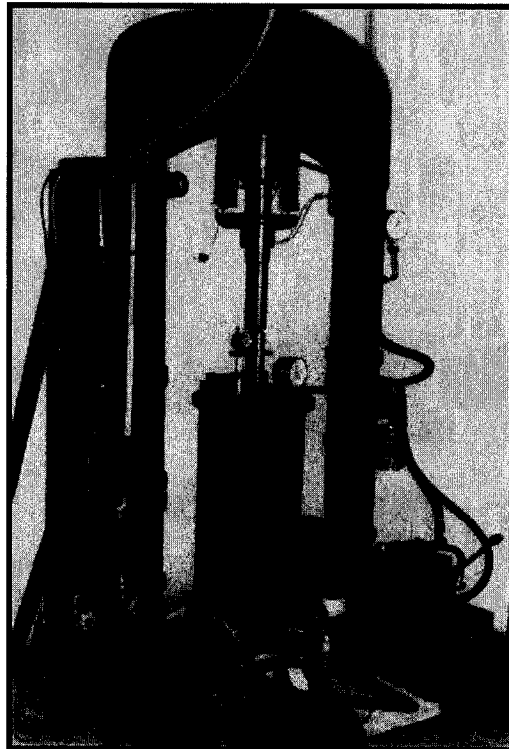
Ing. JORGE MAFFEI
Representante Técnico
ECODYMA Emp. Const. S.A.

Ecodyma Emp. Constructora S.A.
Ing. SCARAMELLINI CARLOS B.
Representante Legal

000815



Ing. Leoni & Asociados S.A
SERVICIOS GEOTÉCNICOS



**ENSAYOS TRIAXIALES SOBRE MUESTRAS DE GRAVAS
DE 15 CM DE DIÁMETRO Y 30 CM DE ALTURA**

- Provisión de gas natural a la localidad de Garré – Ptdo. De Guaminí – Pcia. de Buenos Aires.
- Estación de bombeo y planta de cloración en la Localidad de Chillar – Ptdo de Azúl Pcia. de Buenos Aires.
- Provisión de agua potable a la Planta Compresora La Sortija.
- Provisión y puesta en marcha de una Planta de Tratamiento de Efluentes Paquetizada en ELECTRODOS S.A. Pcia. de San Luís.

Ing. JORGE MAFFEI
Representante Técnico
ECODYMA Emp. Constr. S.A.

Calle 40 N° 87 (1900) La Plata - Buenos Aires - Argentina - Tel-Fax: (54) 221 804 3316
jeoni@ingenieroleoni.com.ar | hernandez@ingenieroleoni.com.ar | www.ingenieroleoni.com.ar

ECODYMA Emp. Constructora S.A.
Ing. CARLOS B. MEDINA
Representante Legal

000516



Ing. Leoni & Asociados S.A
SERVICIOS GEOTECNICOS

DETALLE DE ALGUNOS ESTUDIOS GEOTÉCNICOS REALIZADOS EN LOS ÚLTIMOS AÑOS

ANÁLISIS DE ESTABILIDAD Y METODOLOGÍA DE EXCAVACIÓN Y SOSTENIMIENTO

- Saneamiento del Río Reconquista (BENITO ROGGIO E HIJOS S.A.).



EQUIPO DE INYECCIÓN DE LECHADAS DE CEMENTO

- Saneamiento del A° Morón (BENITO ROGGIO E HIJOS S.A.).
- Saneamiento del A° Maldonado (BENITO ROGGIO E HIJOS S.A.).
- Derrumbe en Túnel Prolongación Línea D de Subterráneos (BENITO ROGGIO E HIJOS S.A.).
- Saneamiento de la Cuenca delos A° San Francisco y Las Piedras. I Etapa: Aliviador del A° Santo Domingo (BENITO ROGGIO E HIJOS S.A.).
- Túnel Liner entre Progresivas 3990 y 5205. Saneamiento Cuenca Superior y Media del A° Morón – I Etapa. Aliviador Calle Casullo (BENITO ROGGIO E HIJOS S.A.).
- Río Subterráneo 3 de Febrero – Morón. Análisis de la documentación licitatoria y propuesta metodológica. Tareas

Calle 40 N° 67 (1900) La Plata - Buenos Aires - Argentina - Tel-Fax: (54) 221 483-3219 / 423-2213
leoni@ingenieroleoni.com.ar | hernandez@ingenieroleoni.com.ar | www.ingenieroleoni.com.ar

Ing. JORGE MAFFEI
Representante Técnico
ECODYMA Emp. Const. S.A.

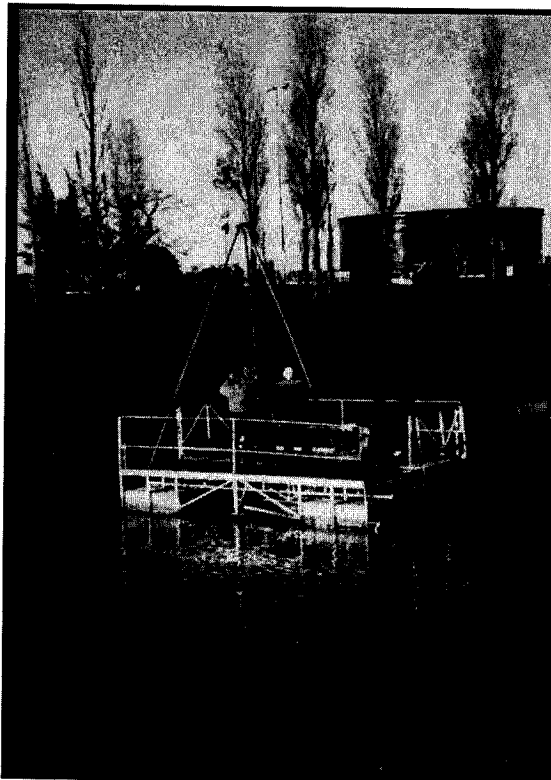
Ecodyma Emp. Constructora S.A.
Ing. SCARAMELLINI CARLOS B.
Representante Legal

0005/17



Ing. Leoni & Asociados S.A
SERVICIOS GEOTÉCNICOS

- Inspección de la traza de conducto.
 - Ejecución de sondeos entubados para medir posición de la primera y segunda napa.
 - Metodología de excavación y determinación de los caudales de ingreso a los pozos de ataque y del túnel.
 - Estimación de los tiempos de depresión para diferentes valores de permeabilidad. (BENITO ROGGIO E HIJOS S.A.).
- Cinco Estaciones Elevadoras de Líquidos Cloacales para Estación de Bombeo Red Cloacal de Caucete, incluyendo el sistema de fundación y la verificación del potencial de licuefacción de los suelos arenosos. (NISALCO S.A.).



BALSA PARA TRABAJOS EN CANALES Y ARROYOS

- Estación Elevadora. Ampliación de Red Cloacal Area 1. Dock Sud. Avellaneda. Incluyendo los posibles sistemas técnicamente factibles de depresión de la napa y los sistemas de fundación (SEBASTIAN MARONESE E HIJOS S.A. – NISALCO S.A.).
- Desagües Pluviales en Cuenca Alto Perú. Conducto Desviador en calle Uruguay. San Isidro. Provincia de Buenos Aires (BENITO ROGGIO E HIJOS S.A.).

Calle 40 Nº 67 (1900) La Plata - Buenos Aires - Argentina - Tel-Fax: (54) 221 483-3219 / 423-2213
leoni@ingenieroleoni.com.ar | hernandez@ingenieroleoni.com.ar | www.ingenieroleoni.com.ar

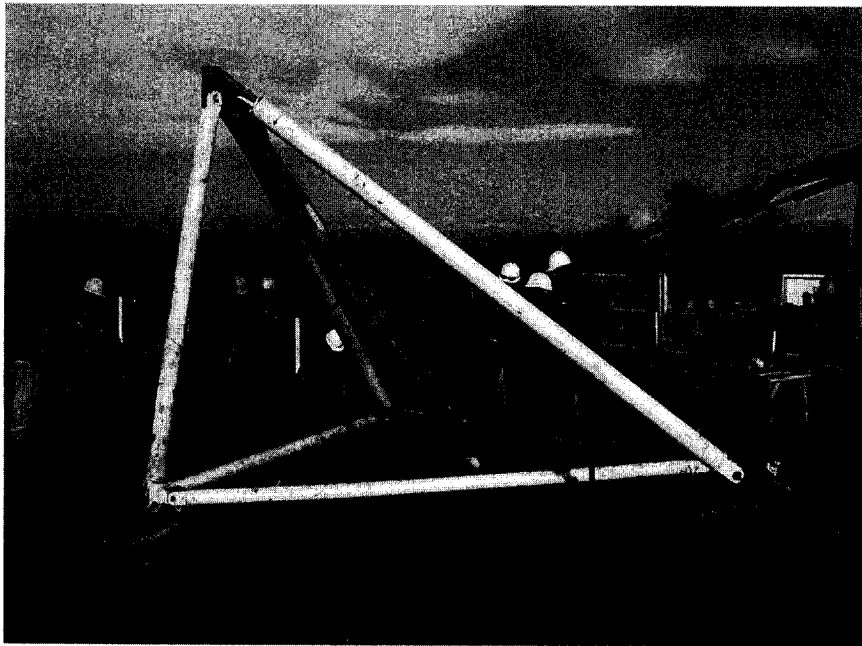
Ing. JORGE MAFFEI
Representante Técnico
ECODYMA Emp. Const. S.A.

Ecodyma Emp. Constructora S.A.
Ing. SCARAMELLINI CARLOS B.
Representante Legal

2000518



Ing. Leoni & Asociados S.A
SERVICIOS GEOTECNICOS



Ensayos de homologación de anclajes para LEAT 500 kV a 60 tn

ESTUDIO DE SUELOS Y RECOMENDACIONES SOBRE LOS SISTEMAS DE FUNDACIONES A ADOPTAR

- Abastecimiento de agua potable en Santa María Laguna Lobos. Provincia de Buenos Aires. (ARPECO S.A.).
- Infraestructura Puerto Madero. Capital Federal. (PETERSEN, THIELE & CRUZ S.A.).
- Alcantarilla y Terraplén en Arroyo Sarandí. Avellaneda. Provincia de Buenos Aires. (SABAVISA S.A.).
- Defensa de la Ciudad de Gral. Belgrano. (VICTORIO AMERICO GUALTIERI S.A.).
- Puentes N° 2, N° 3 y N° 4 en FFCC Belgrano Norte – Río Reconquista. Provincia de Buenos Aires. (FERROVIAS S.A.).
- Playa de Estacionamiento Bajo Nivel en Plaza Roma. Capital Federal. (BENITO ROGGIO E HIJOS S.A.).
- Estaciones de Servicios en Capital Federal y Gran Buenos Aires. (MEDICCI ARQUITECTURA S.A.).

Calle 40 N° 67 (1900) La Plata - Buenos Aires - Argentina - Tel-Fax: (54) 221 483-3219 / 423-2213
leoni@ingenieroleoni.com.ar | hernandez@ingenieroleoni.com.ar | www.ingenieroleoni.com.ar

Ing. ~~JORGE~~ MAFFEI
Representante Técnico
ECODYMA Emp. Const. S.A.

Ecodyma Emp. Constructora S.A.
Ing. SCARAMELLINI CARLOS B.
Representante Legal

000519