



**Ing. Leoni & Asociados S.A.**

SERVICIOS GEOTECNICOS

- ✓ Estudio Geotécnico para Anteproyecto Puentes en Autopista Ruta 9. Tramo Villa María – Cañada de Gómez (COVICENTRO S.A.).
- ✓ Puente sobre el Río Carcaraña (COVICENTRO S.A.).



**DILATOMETRO DE MARCHETTI PARA ENSAYOS IN SITU EN SUELOS Y EN ROCAS**

- ✓ Puentes de Acceso a Correa, Cañada de Gómez y sobre Vías del FF.CC. Autopista Rosario – Córdoba (COVICENTRO S.A.).
- ✓ Puente sobre Río Segundo Ruta Pcial. N° 36. Despeñadero – Pcia. de Córdoba (RED VIAL CENTRO S.A.).
- ✓ Puentes Autovía Ruta N° 14 (A° La China, A° Colman, A° El Sauce, A° El Molino y Bajo Nivel FF.CC. Urquiza) Concepción del Uruguay – Pcia. De Entre Ríos (CCI CONSTRUCCIONES S.A.).
- ✓ Puentes Autovía Ruta N° 14 (Brazo Yeruá, A° Yeruá, A° Yuquerí Chico, Empalme Ruta N° 22, FF.CC. Urquiza Sur, A° Yuquerí Grande, Ruta N° 4, FF.CC. Urquiza Norte, Ruta AO15 y A° Ayuí Grande) Concordia – Pcia. De Entre Ríos (JCR S.A. COARCO S.A. - UTE).

Calle 40 N° 67 (1900) La Plata - Buenos Aires - Argentina - Tel-Fax: (54) 221 483-3219 / 423-2213  
leoni@ingenieroleoni.com.ar | hernandez@ingenieroleoni.com.ar | www.ingenieroleoni.com.ar

Ing. ~~JORGE MAFFEI~~  
Representante Técnico  
ECODYMA Emp. Const. S.A.

Ecodyma Emp. Constructora S.A.  
Ing. SCARAMELLINI CARLOS B.  
Representante Legal

000700



- ✓ Puentes Autovía Ruta N° 14 (Pasarela Peatonal, A° Ayuí, Int. Ruta Prov. N° 126 y Puente sobre Río Miriñay) – Pcia. de Corrientes. (JCR S.A.).

#### **6.- OBRAS FERROVIARIAS.**

- ✓ Electrificación del Roca (DESACI – SIDECO – TECHINT).
- ✓ Acceso Ferroviario a La Plata (CONARSUD S.A.).
- ✓ Estaciones: Ezeiza, Temperley, Constitución, Gerli, Avellaneda, Hipólito Yrigoyen (BENITO ROGGIO E HIJOS S.A.).
- ✓ Bajo Nivel en Estaciones Ezpeleta y Don Bosco (MUNICIPALIDAD DE QUILMES).
- ✓ Pasarelas Peatonales sobre FFCC en Estaciones Gerli y Temperley (SOMENSON – VENIER INGS. ASOCIADOS).
- ✓ Premetro (CONSORCIO PREMETRO).
- ✓ Central de Operaciones Línea C (BENITO ROGGIO E HIJOS S.A.).
- ✓ Centro Transbordo Línea A (BENITO ROGGIO E HIJOS S.A.).
- ✓ Prolongación Subterráneo Línea B – Tramo B (TECHINT S.A.).
- ✓ Prolongación Subterráneo Línea H - Tramo A2 (J.J.CARTELLONE C.C. S.A.).
- ✓ Prolongación Subterráneo Línea B - Tramo C (BENITO ROGGIO E HIJOS S.A.).
- ✓ Cruce Bajo Nivel Avda. Sarmiento – FF.CC Belgrano, Avda. Sarmiento y Autopista Illia – Ciudad Autónoma de Buenos Aires. (J. CARTELLONE CONSTRUCCIONES CIVILES S.A.).
- ✓ Puentes Ferroviarios sobre A° Morón – Pcia. de Buenos Aires. (FONTANA NICASTRO – CONSTRUERE INGENIERIA - UTE).
- ✓ Tren de Alta Prestación Buenos Aires - Mendoza. (EMEPa – CONSTRUCTORA N. ODEBRECHT).

#### **7.- ESTACIONES TRANSFORMADORAS.**

- ✓ General Roca – Río Negro (SIAM DI TELLA Ltda.).
- ✓ San Miguel – Tucumán (TECHINT S.A.).

Calle 40 N° 67 (1900) La Plata - Buenos Aires - Argentina - Tel-Fax: (54) 221 483-3219 / 423-2213  
leoni@ingenieroleoni.com.ar | hernandez@ingenieroleoni.com.ar | www.ingenieroleoni.com.ar

Ing. JORGE MAFFEI  
Representante Técnico  
ECODYMA Emp. Const. S.A.

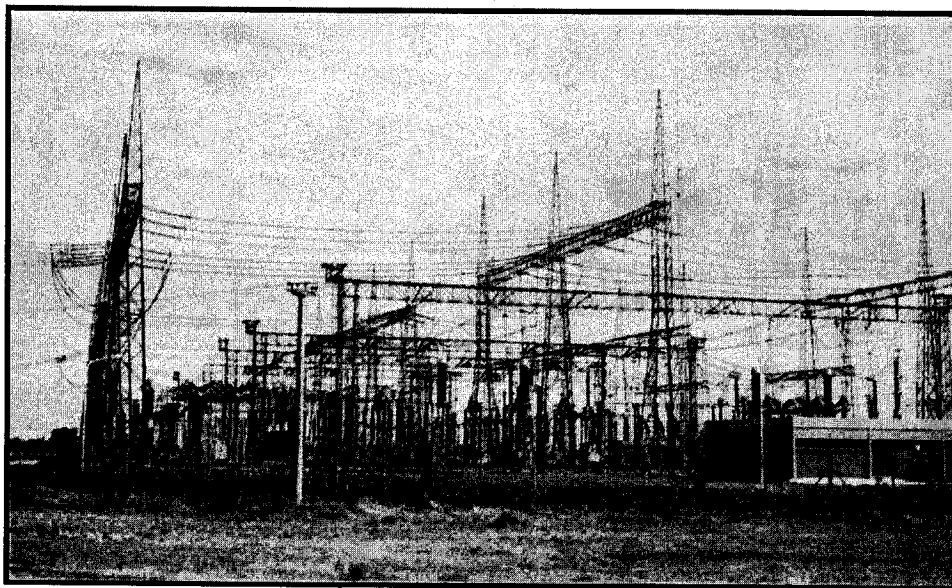
Ecodyma Emp. Constructora S.A.  
Ing. SCARAMELLINI CARLOS B.  
Representante Legal

000701



**Ing. Leoni & Asociados S.A**  
SERVICIOS GEOTÉCNICOS

- ✓ Villa Constitución – Santa Fe (TECHINT S.A.).
- ✓ Concepción del Uruguay – Villa San José – Basalbilbao – Entre Ríos (TECHINT S.A.).
- ✓ Concordia – Entre Ríos (MELLOR ABENGOA S.A.).
- ✓ Santa Rosa – La Pampa (TEYMA S.A.).
- ✓ General Madariaga – Buenos Aires (IATE S.C.A.).
- ✓ San Antonio Oeste (EDE S.A.).



**SUBESTACIÓN DE 500 Kv EN GRAL. RODRIGUEZ**

- ✓ Salto – Chacabuco (KION S.A.).
- ✓ Mercedes (ABB S.A.).
- ✓ San Isidro (ABB S.A.).
- ✓ Rincón Santa María (ABB S.A.).
- ✓ Campana III (TRANSBA S.A.).
- ✓ Subestación Pinamar. (SULLAIR ARGENTINA S.A.).
- ✓ Ampliación Subestación La Plata – Pcia. de Buenos Aires.  
(SULLAIR ARGENTINA S.A.).

Calle 40 N° 67 (1900) La Plata - Buenos Aires - Argentina - Tel-Fax: (54) 221 483-3219 / 423-2213  
leoni@ingenieroleoni.com.ar | hernandez@ingenieroleoni.com.ar | www.ingenieroleoni.com.ar

Ing. JORGE MAFFEI  
Representante Técnico  
ECODYMA Emp. Const. S.A.

Ecodyma Emp. Constructora S.A.  
Ing. SCARAMELLINI CARLOS B.  
Representante Legal

000702

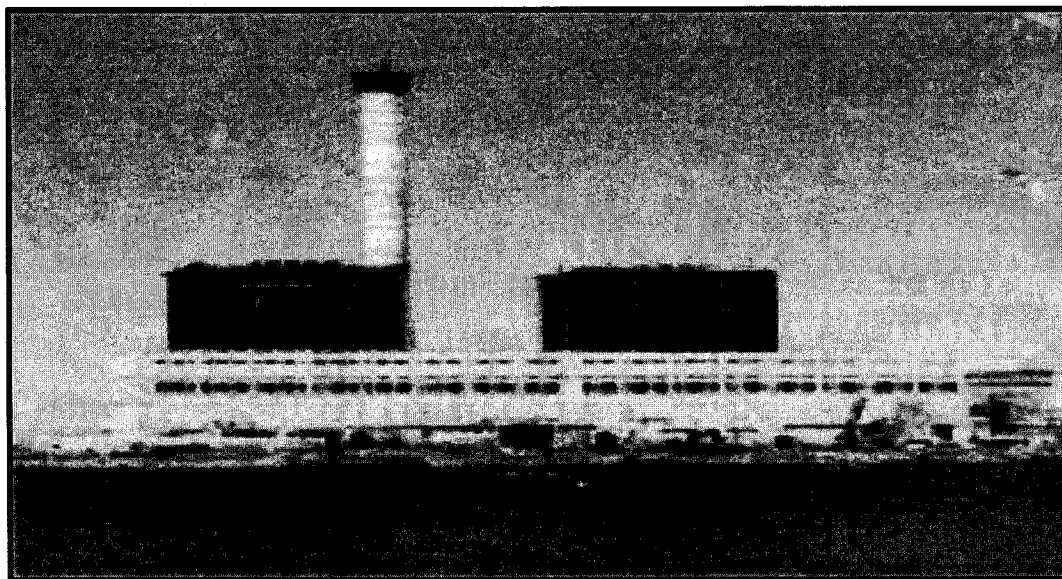


**Ing. Leoni & Asociados S.A**  
SERVICIOS GEOTECNICOS

- ✓ Las Lomitas – Provincia de Formosa.  
(TEYMA ABENGOA S.A.).
- ✓ El Cortaderal y ET Potasio Río Colorado – Provincia de Mendoza.  
(CARTELLONE – DISTROCUYO UTE).

#### **8.- CENTRALES TERMOELECTRICAS.**

- ✓ Bahía Blanca (DEBA).
- ✓ Estación de generación en ciclo combinado AVE FÉNIX – El Bracho – Tucumán (GENERAL ELECTRIC).
- ✓ Estación de generación en ciclo combinado El Bracho – Tucumán (ALSTOM POWER).
- ✓ Central Termoeléctrica - Loma de la Lata - Neuquén. (TECHINT S.A.).
- ✓ Posadas (EMSA).
- ✓ Río Grande (MELLOR ABENGOA S.A.).
- ✓ Ushuaia (MELLOR ABENGOA).
- ✓ Estación de generación en ciclo combinado Aluar Puerto Madryn (ALSTOM POWER).



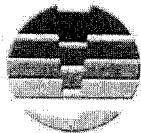
#### **CENTRAL TERMOELÉCTRICA LUIS PIEDRA BUENA DE BAHÍA BLANCA**

Calle 40 Nº 67 (1900) La Plata - Buenos Aires - Argentina - Tel-Fax: (54) 221 483-3219 / 423-2213  
leoni@ingenieroleoni.com.ar | hernandez@ingenieroleoni.com.ar | www.ingenieroleoni.com.ar

Ing. JORGE MAFFEI  
Representante Técnico  
ECODYMA Emp. Const. S.A.

Ecodyma Emp. Constructora S.A.  
Ing. SCARAMELLINI CARLOS B.  
Representante Legal

000703



**Ing. Leoni & Asociados S.A.**  
SERVICIOS GEOTÉCNICOS

**9.- OBRAS INDUSTRIALES.**

- ✓ Propulsora Siderúrgica Ensenada (TECHINT S.A.).
- ✓ Petroquímica General Mosconi – Ensenada (P.G.M.).
- ✓ Dálmine Siderca – Campana (DALMINE SIDERCA S.A.).
- ✓ Destilería La Plata (YPF).
- ✓ Copetro – Ensenada (CREAT LAKES CARBON CORP., EEUU).
- ✓ Planta de Agua Pesada – Arroyito (SULZER Hnos. S.A.).
- ✓ Indupa – Inducor – Petropol (SIDECO S.A.).
- ✓ Fábrica Militar Acido Sulfúrico (SUCOAS S.R.L.).
- ✓ Bagó – City Bell (BAGO S.A.).
- ✓ Planta de Silos. Ecuador (ENAC).
- ✓ Planta Petroken. Ensenada (PETROKEN).
- ✓ Parque Industrial Pilar (CINTER).
- ✓ Parque Industrial La Plata (THOL S.A.).
- ✓ Destilería Shell. Dock Sud (HIDROAR S.A.).
- ✓ Planta Industrial PROTIZA. Zarate (ELEMEC S.A.).
- ✓ Planta de Despacho de Cemento Loma Negra. Vicente Casares (LOMA NEGRA C.I.A.S.A.).
- ✓ Planta de carga de camiones en Dock Sud. (AGP).
- ✓ Planta procesadora de chatarra "Emepa"- Campana. (EMEPA).
- ✓ Planta compresora de Gas Natural - Plaza Huincul. (TECHINT S.A.).
- ✓ Planta papelera Celulosa Carhué - Pcia. de Buenos Aires. (CELULOSA CARHUE).
- ✓ Planta de Coke Island - Refinería SHELL CAPSA - Dock Sud. – (SHELL CAPSA).
- ✓ Planta Tres Arroyos – Buenos Aires (CERVECERÍA Y MALTERÍA QUILMES).

Calle 40 Nº 67 (1900) La Plata - Buenos Aires - Argentina - Tel-Fax: (54) 221 483-3219 / 423-2213  
leoni@ingenieroleoni.com.ar | hernandez@ingenieroleoni.com.ar | www.ingenieroleoni.com.ar

Ing. JORGE MAFFEI  
Representante Técnico  
ECODYMA Emp. Const. S.A.

Ecodyma Emp. Constructora S.A.  
Ing. SCARAMELLINI CARLOS B.  
Representante Legal

000704

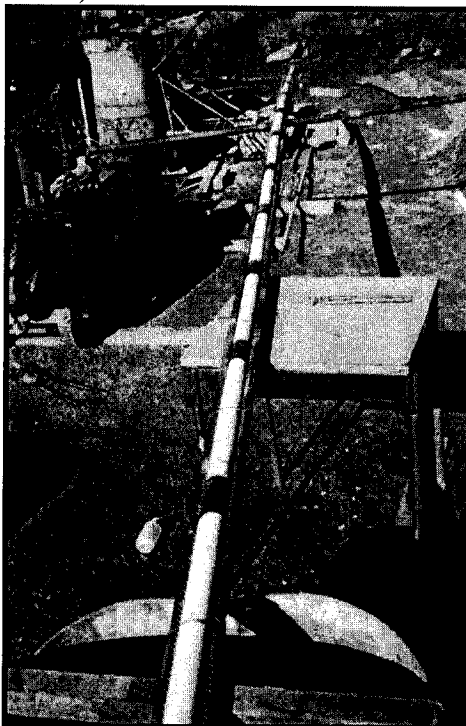


**Ing. Leoni & Asociados S.A**  
SERVICIOS GEOTECNICOS

- ✓ Planta Acheral – San Miguel de Tucumán (CERVECERÍA Y MALTERÍA QUILMES).
- ✓ Polo Farmacéutico Montpellier – Avda. Fernández De La Cruz y Avda. Escalada – Ciudad Autónoma de Buenos Aires. (MONTPELLIER S.A.).
- ✓ Ampliación de Planta Peugeot Citroen Argentina, El Palomar. Pcia. de Buenos Aires. (ECISA S.R.L.).

#### **10.- OBRAS DE ARQUITECTURA.**

- ✓ Teatro Argentino La Plata (INGENIERIA TAURO S.A.).
- ✓ Estadio Ciudad de La Plata (UNIDAD EJECUTORA).
- ✓ Edificio Telecom (BENITO ROGGIO E HIJOS S.A.).
- ✓ Cines (VILLAGE CINEMAS).
- ✓ Complejo Torres de las Comunicaciones ANTEL. Montevideo. República Oriental del Uruguay. (BENITO ROGGIO E HIJOS S.A.).
- ✓ Universidad Católica Argentina - Puerto Madero. (BENITO ROGGIO E HIJOS S.A.).
- ✓ Urbanización Culu Culu Golf Resort – Lobos. Pcia. de Buenos Aires. (CULU CULU LIFESTYLE S.A.).



**CONSTRUCCIÓN DE MICROPILOTES INYECTADOS**

Calle 40 Nº 67 (1900) La Plata - Buenos Aires - Argentina - Tel-Fax: (54) 221 483-3219 / 423-2213  
leoni@ingenieroleoni.com.ar | hernandez@ingenieroleoni.com.ar | www.ingenieroleoni.com.ar

Ing. **JORGE MAFFEI**  
Representante Técnico  
ECODYMA Emp. Const. S.A.

Ecodyma Emp. Constructora S.A.  
Ing. **SCARAMELLINI CARLOS B.**  
Representante Legal

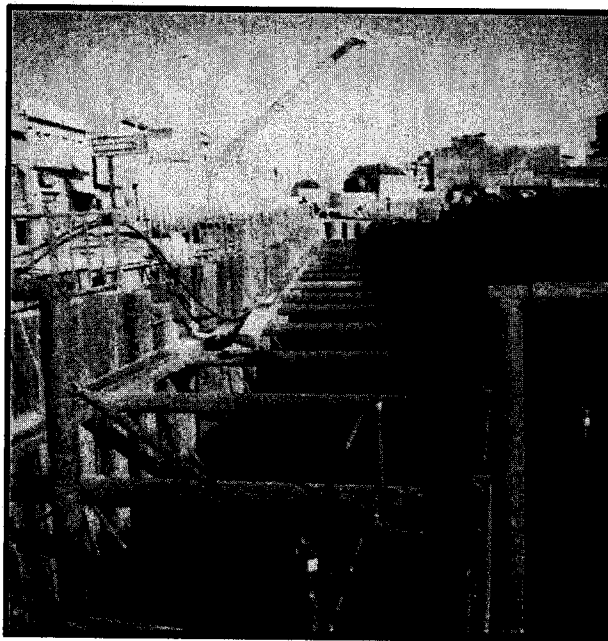
000705



**Ing. Leoni & Asociados S.A**  
SERVICIOS GEOTECNICOS

**Conjuntos Urbanos:**

- Arrecifes (BANCO PROVINCIA DE BUENOS AIRES).
- San Pedrito (COMISION MUNICIPAL DE LA VIVIENDA DE LA CAPITAL FEDERAL).
- Henderson (DURO S.A. – STARASICO S.A.).
- La Fuente (SIDEKO S.A.).
- Azul (RIVA S.A.).
- Capitán Sarmiento, Saladillo, Saliqueló, Dolores Chascomús, Pigüé, Olavarria, San Nicolás, Cañuelas, Etc. (INSTITUTO DE LA VIVIENDA DE LA PROVINCIA DE BUENOS AIRES).
- Distrito V-7-L.N. Além (COMISION MUNICIPAL DE LA VIVIENDA DE LA CAPITAL FEDERAL).
- Barrio Rivadavia – Sector 3 – Capital Federal (TECHINT S.A.).



**REPARACION DE LA III CLOACA MÁXIMA DE LA CIUDAD DE BUENOS AIRES**

- Conjunto Habitacional Villa 1/11/14 (COMISION MUNICIPAL DE LA VIVIENDA DE LA CAPITAL FEDERAL).

Calle 40 Nº 67 (1900) La Plata - Buenos Aires - Argentina - Tel-Fax: (54) 221 483-3219 / 423-2213  
leoni@ingenieroleoni.com.ar | hernandez@ingenieroleoni.com.ar | www.ingenieroleoni.com.ar

Ing. JORGE MAPPEI  
Representante Técnico  
ECODYMA Emp. Const. S.A.

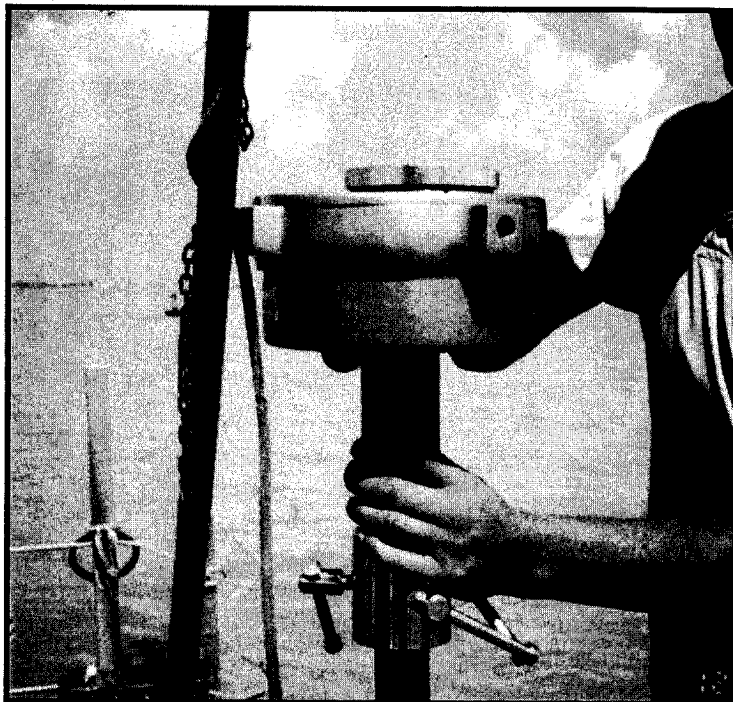
Ecodyma Emp. Constructora S.A.  
Ing. SCARAMELLINI CARLOS B.  
Representante Legal

000706



**Ing. Leoni & Asociados S.A**  
SERVICIOS GEOTÉCNICOS

- Barrio de Viviendas en 25 de Mayo, Lobos, San Miguel del Monte y Tres de Febrero (ALEMARSA S.A.).
- Barrio de Viviendas en San Isidro y San Fernando (SITRA S.A.).
- Conjunto Habitacional en Villa Lugano (GADEA S.A.).
- Conjunto Habitacional en Bajo Flores (SES S.A.).
- Barrio de Viviendas en Chascomús, Punta Alta, La Plata y Bahía Blanca (CONSTRUCCIONES MALAGA S.A.).



**EQUIPO DE VELETA DE CORTE PARA ENSAYOS IN SITU EN SUELOS BLANDOS**

## **11.- OBRAS PORTUARIAS.**

- ✓ Puerto La Plata (CIA. FLUVIAL DEL SUD).
- ✓ Puerto Propulsora (TECHINT S.A.).
- ✓ Puerto Dálmine Siderca (DALMINE SIDERCA S.A.).
- ✓ Estudio de suelos para la estabilidad de las barrancas en Puerto Diamante. (AGP).

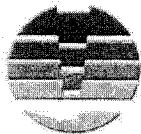
Calle 40 Nº 67 (1900) La Plata - Buenos Aires - Argentina - Tel-Fax: (54) 221 483-3219 / 423-2213  
leoni@ingenieroleoni.com.ar | hernandez@ingenieroleoni.com.ar | www.ingenieroleoni.com.ar

Ing. ~~BERGE~~ MAFFEI  
Representante Técnico  
ECODYMA Emp. Const. S.A.

Ecodyma Emp. Constructora S.A.  
Ing. SCARAMELLINI CARLOS B.  
Representante Legal

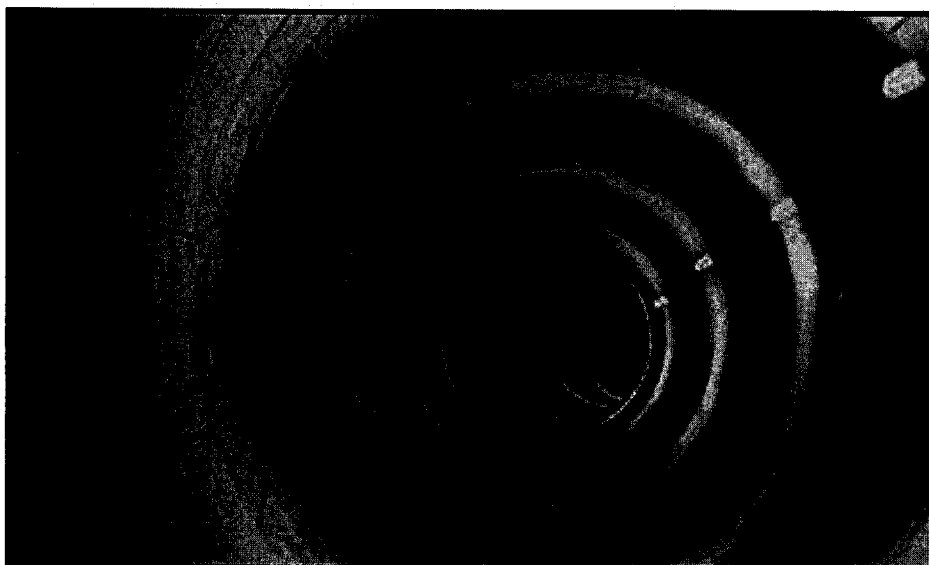
000707





**Ing. Leoni & Asociados S.A**  
SERVICIOS GEOTECNICOS

- ✓ Segundo espigón del Puerto de Buenos Aires (AGP).
- ✓ Terminal N° 5 Puerto Nuevo Bs. As. (BACTS S.A.).
- ✓ Terminal N° 4 Puerto Nuevo Bs. As. (GABRIELLI S.A.).
- ✓ Puerto Rosario (DIRECCION NACIONAL DE CONSTRUCCIONES PORTUARIAS).
- ✓ Puerto Copetro (COPEPETRO S.A.).
- ✓ Puerto de Aguas Profundas Punta Médanos (DIRECCION NACIONAL DE CONSTRUCCIONES PORTUARIAS Y EL LABORATORIO CENTRAL DE HIDRAULICA DE FRANCIA).
- ✓ Refuerzos de Vías Carrileras en Terminal N° 5 Bactssa. (INGEMED S.R.L).



**RIO SUBTERRANEO SAAVEDRA-MORÓN. AGUAS ARGENTINAS S.A.**

## **12.- OBRAS DE SANEAMIENTO.**

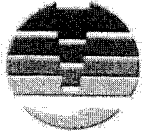
- ✓ Sistema de Grandes Acueductos: Granadero Baigorria – Ruffino. (LATINOCONSULT S.A.).
- ✓ Acueducto Roque Sáenz Peña (HUAYQUI S.A.).
- ✓ Sistema de Grandes Acueductos: Rufino – Santa Rosa (HIDROSUD – EDESA – CONSULAR).
- ✓ Acueducto San Julián (CONSEJO FEDERAL DE INVERSIONES).

Calle 40 N° 67 (1900) La Plata - Buenos Aires - Argentina - Tel-Fax: (54) 221 483-3219 / 423-2213  
leoni@ingenieroleoni.com.ar | hernandez@ingenieroleoni.com.ar | www.ingenieroleoni.com.ar

Ing. JORGE MAFFEI  
Representante Técnico  
ECODYMA Emp. Const. S.A.

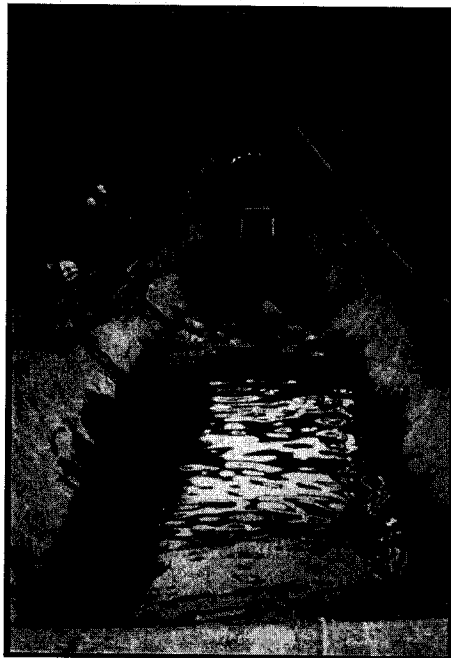
Ecodyma Emp. Constructora S.A.  
Ing. SCARAMELLINI CARLOS B.  
Representante Legal

000708



**Ing. Leoni & Asociados S.A**  
SERVICIOS GEOTECNICOS

- ✓ Acueducto Pichi Mahuida (CONSEJO FEDERAL DE INVERSIONES).
- ✓ Acueducto Suquía – Alto Alberti (FAICSA).
- ✓ Acueducto El Bolsón (VICTORIO AMERICO GUALTIERI S.A.).
- ✓ Acueducto San Francisco – Mortero (VICTORIO AMERICO GUALTIERI S.A.).
- ✓ Saneamiento A° Santo Domingo (VICTORIO AMERICO GUALTIERI S.A.).
- ✓ Saneamiento Urbano de la Ciudad de Montevideo (BENITO ROGGIO E HIJOS S.A.).
- ✓ Abastecimiento de Agua Potable a Bariloche (DEPARTAMENTO PROVINCIAL DE AGUAS DE RIO NEGRO).



**ROTURA DE LA III CLOACA MÁXIMA  
DE LA CIUDAD DE BUENOS AIRES**

- ✓ Abastecimiento de Agua Potable Partido de la Costa (VICTORIO AMERICO GUALTIERI S.A.)
- ✓ Sistematización de la cuenca del Río Reconquista. (INCONAS).
- ✓ Mejoramiento de la desembocadura del Río Salado. (MOPBA).
- ✓ Canal evacuador de crecidas del Río V - Córdoba.
- ✓ IV Cloaca Máxima - Avellaneda – OSN.

Calle 40 Nº 67 (1900) La Plata - Buenos Aires - Argentina - Tel-Fax: (54) 221 483-3219 / 423-2213  
leoni@ingenieroleoni.com.ar | hernandez@ingenieroleoni.com.ar | www.ingenieroleoni.com.ar

Ing. JORGE MAFFEI  
Representante Técnico  
ECODYMA Emp. Const. S.A.

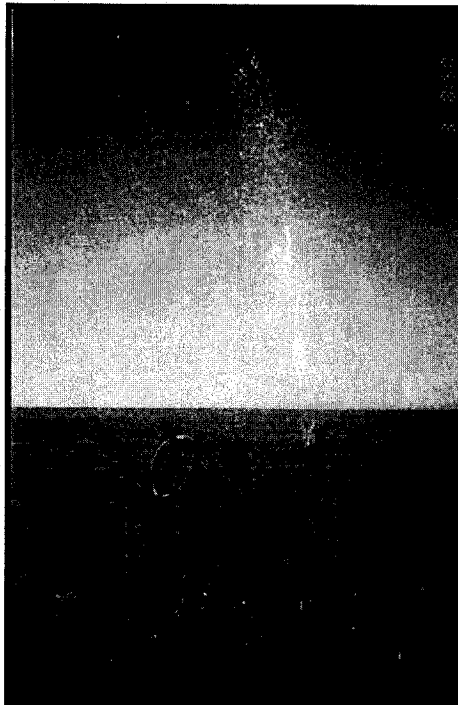
Ecodyma Emp. Constructora S.A.  
Ing. SCARAMELLINI CARLOS B.  
Representante Legal

000709



**Ing. Leoni & Asociados S.A**  
SERVICIOS GEOTECNICOS

- ✓ Acueducto Saavedra- Morón (AGUAS ARGENTINAS S.A.).
- ✓ Plantas de Tratamiento de efluentes industriales y líquidos cloacales (CARGILL S.A.).
- ✓ Plantas de Tratamiento de efluentes industriales y líquidos cloacales (EMEPA S.A.).
- ✓ Extracción de muestras de barros de los canales de accesos de los puertos de Dock Sud y Buenos Aires. (APB).
- ✓ Recinto de refulado en "Puerto Piojo" Dock Sud. (APB).
- ✓ Toma de Agua Río Grande. Tierra del Fuego (ENE – I – INGENIERIA).



**DESARROLLO DE UN PIEZÓMETRO AL PUELCHÉ  
EN EL RÍO DE LA PLATA**

- ✓ Canalización de Arroyo Unamuno y arroyo del Rey en Lomas de Zamora – (TORNO-SUPERCEMENTO UTE).
- ✓ Proyecto Ejecutivo Ampliación Canal N° 15 – Castelli (DIRECCION DE HIDRAULICA DE LA PROVINCIA DE BUENOS AIRES).
- ✓ Desagües Pluviales en Villa Insuperable. La Matanza. (DIRECCION DE HIDRAULICA DE LA PROVINCIA DE BUENOS AIRES).

Calle 40 N° 67 (1900) La Plata - Buenos Aires - Argentina - Tel-Fax: (54) 221 483-3219 / 423-2213  
leoni@ingenieroleoni.com.ar | hernandez@ingenieroleoni.com.ar | www.ingenieroleoni.com.ar

Ing. ~~NORGE MAFFEI~~  
Representante Técnico  
ECODYMA Emp. Const. S.A.

Ecodyma Emp. Constructora S.A.  
Ing. SCARAMELLINI CARLOS B.  
Representante Legal

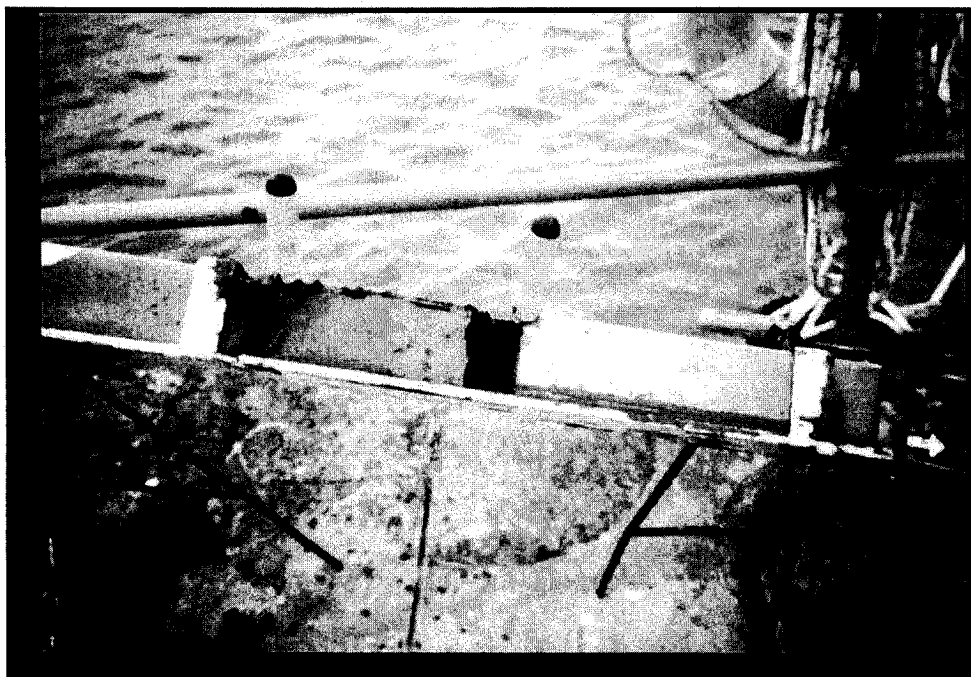
000710



**Ing. Leoni & Asociados S.A**

SERVICIOS GEOTÉCNICOS

- ✓ Desagües Pluviales en Barrio Santo Tomás. Berazategui. (DIRECCION DE HIDRAULICA DE LA PROVINCIA DE BUENOS AIRES).
- ✓ Desagües Pluviales en Ezpeleta II Etapa. Ezpeleta. (DIRECCION DE HIDRAULICA DE LA PROVINCIA DE BUENOS AIRES).
- ✓ Desagües Pluviales en Ituzaingo (NECON S.A.).
- ✓ Estudio de La Cuenca del A° Morón I Etapa. Morón. (DIRECCION DE HIDRAULICA DE LA PROVINCIA DE BUENOS AIRES).



**SACAMUESTRAS ESPECIAL PARA RECUPERACIÓN DE BARROS**

- ✓ Proyecto de expansión de redes de agua - Lomas de Zamora -Morón - Tigre (AGUAS ARGENTINAS S.A.).
- ✓ Red de acceso a la Capital Federal y Aliviador Arroyo Cildañez - Av. Gral. Paz e/ Mosconi y Puente de la Noria. (MOPBA).
- ✓ Proyecto de Saneamiento Integral de la Capital Federal (AGUAS ARGENTINAS S.A.).
- ✓ Proyecto de Saneamiento Integral de la Capital Federal Tramo EMISARIO al RIO DE LA PLATA. (AGUAS ARGENTINAS S.A.).

Calle 40 Nº 67 (1900) La Plata - Buenos Aires - Argentina - Tel-Fax: (54) 221 483-3219 / 423-2213  
leoni@ingenieroleoni.com.ar | hernandez@ingenieroleoni.com.ar | www.ingenieroleoni.com.ar

Ing. JORGE MAFFEI  
Representante Técnico  
ECODYMA Emp. Const. S.A.

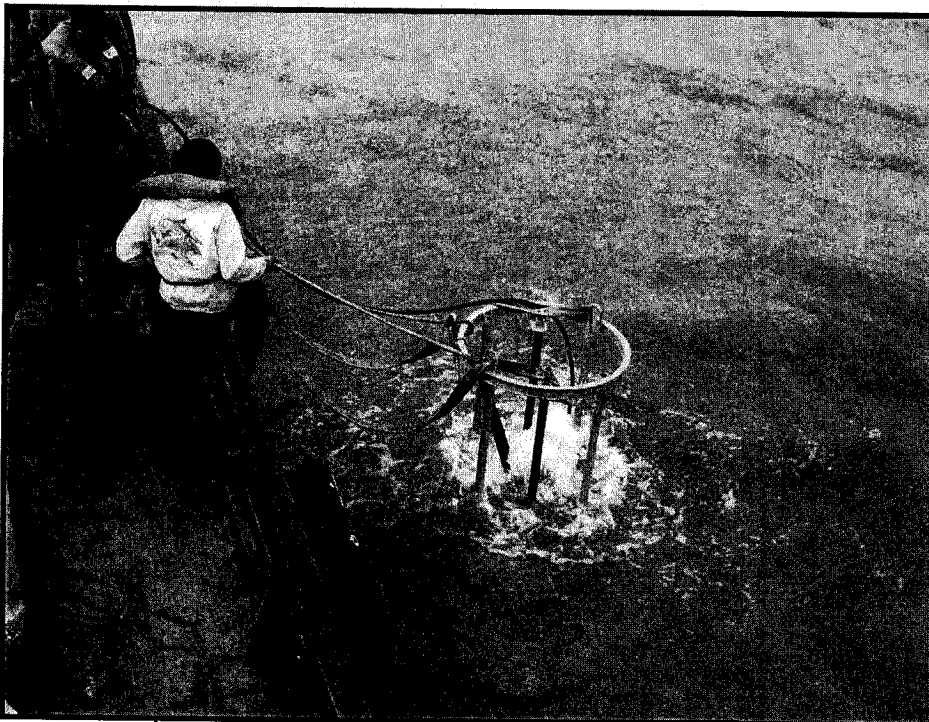
Ecodyma Emp. Constructora S.A.  
Ing. SCARAMELLINI CARLOS B.  
Representante Legal

000711



**Ing. Leoni & Asociados S.A**  
SERVICIOS GEOTECNICOS

- ✓ Obra Hidráulica Conducto Aliviador Calles Zullivan y Acevedo - Merlo.  
(MUNICIPALIDAD DE MERLO).
- ✓ Obra Hidráulica Conducto Aliviador de la Cuenca del A° Torres - Merlo.  
(MUNICIPALIDAD DE MERLO).
- ✓ Aliviador A° Pavón Tramo II – San Isidro.  
(ECODYMA S.A.).
- ✓ Saneamiento de la Cuenca Zanjón Martínez I Etapa – Morón y Hurlingham.  
(J.C.R S.A. – MARTINEZ Y DE LA FUENTE S.A. UTE).
- ✓ Defensa y Control de Inundaciones del A° Pergamino - Pergamino.  
(IATASA – ABS S.A. UTE).
- ✓ Rehabilitación del Dique Figueroa – Santiago del Estero.  
(ABS S.A.).
- ✓ Colector Cloacal Oeste Tramo II – San Isidro.  
(PANEDILE ARGENTINA).



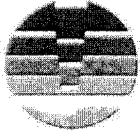
**RECUPERACIÓN DE MUESTRAS DE 6,00 M EN EL LECHO DEL RÍO DE LA PLATA  
CON EL VIBRACORE**

Calle 40 N° 67 (1900) La Plata - Buenos Aires - Argentina - Tel-Fax: (54) 221 483-3219 / 423-2213  
leoni@ingenieroleoni.com.ar | hernandez@ingenieroleoni.com.ar | www.ingenieroleoni.com.ar

Ing. JORGE MAFFEI  
Representante Técnico  
ECODYMA Emp. Const. S.A.

Ecodyma Emp. Constructora S.A.  
Ing. SCARAMELLINI CARLOS B.  
Representante Legal

000712



**Ing. Leoni & Asociados S.A**  
SERVICIOS GEOTECNICOS

**Plantas de Tratamientos Cloacales:**

- ✓ Colón – Provincia de Buenos Aires (MAYOCCHI S.A.).
- ✓ Monte Hermoso – Provincia de Buenos Aires (ELEPRINT S.A.).
- ✓ San Martín de Los Andes - Provincia de Neuquén (AGUA Y ENERGIA ELECTRICA PROVINCIAL).
- ✓ Don Orione – Provincia de Buenos Aires (SIDEKO S.A.).
- ✓ San Isidro – Provincia de Buenos Aires (SIDEKO S.A.).
- ✓ Lanús – Provincia de Buenos Aires (ARQ. MOIRANO).
- ✓ Solano – Provincia de Buenos Aires (ING. GIAMBELLUCA).
- ✓ Berazategui – Provincia de Buenos Aires (AGUAS ARGENTINAS S.A.).
- ✓ Estación de bombeo Wilde - Provincia de Buenos Aires (AGUAS ARGENTINAS S.A.).
- ✓ Reparación III Cloaca Máxima – Ciudad de Buenos Aires – (AGUAS ARGENTINAS S.A.).

**Plantas Potabilizadoras :**

- ✓ “Ing. O. Gerardi”. Punta Lara – Ensenada. Provincia de Buenos Aires (SIDEKO S.A.).
- ✓ Lavallol – Provincia de Buenos Aires (DESACI – ECOFISA – SIDEKO).
- ✓ Luján – Provincia de Buenos Aires (CONYCA S.A.).
- ✓ Villa Gesel – Provincia de Buenos Aires (CONYCA S.A.).

Calle 40 Nº 67 (1900) La Plata - Buenos Aires - Argentina - Tel-Fax: (54) 221 483-3219 / 423-2213  
leoni@ingenieroleoni.com.ar | hernandez@ingenieroleoni.com.ar | www.ingenieroleoni.com.ar

Ing. JORGE MAFFEI  
Representante Técnico  
ECODYMA Emp. Const. S.A.

Ecodyma Emp. Constructora S.A.  
Ing. SCARAMELLINI CARLOS B.  
Representante Legal

000713



**Ing. Leoni & Asociados S.A**  
SERVICIOS GEOTECNICOS

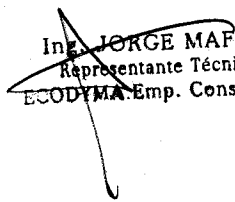



**EJECUCIÓN DE ENSAYOS PRESIOMETRICOS**

*Rellenos Sanitarios:*

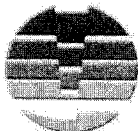
- ✓ El Tigre (DYOPSA – SUPERCEMENTO S.A.).
- ✓ Ensenada (CEAMSE).
- ✓ Almirante Brown (CEAMSE).
- ✓ Avellaneda (CEAMSE).
- ✓ González Catán – La Matanza (CEAMSE).
- ✓ Escobar (ING. PALADINO).
- ✓ Bajos Submeridionales – Línea Paraná (CONSEJO FEDERAL DE INVERSIONES).

Calle 40 Nº 67 (1900) La Plata - Buenos Aires - Argentina - Tel-Fax: (54) 221 483-3219 / 423-2213  
leoni@ingenieroleoni.com.ar | hernandez@ingenieroleoni.com.ar | www.ingenieroleoni.com.ar

  
Inge. JORGE MAFFEI  
Representante Técnico  
ECODYMA Emp. Const. S.A.

  
Ecodyma Emp. Constructora S.A.  
Ing. SCARAMELLINI CARLOS B.  
Representante Legal

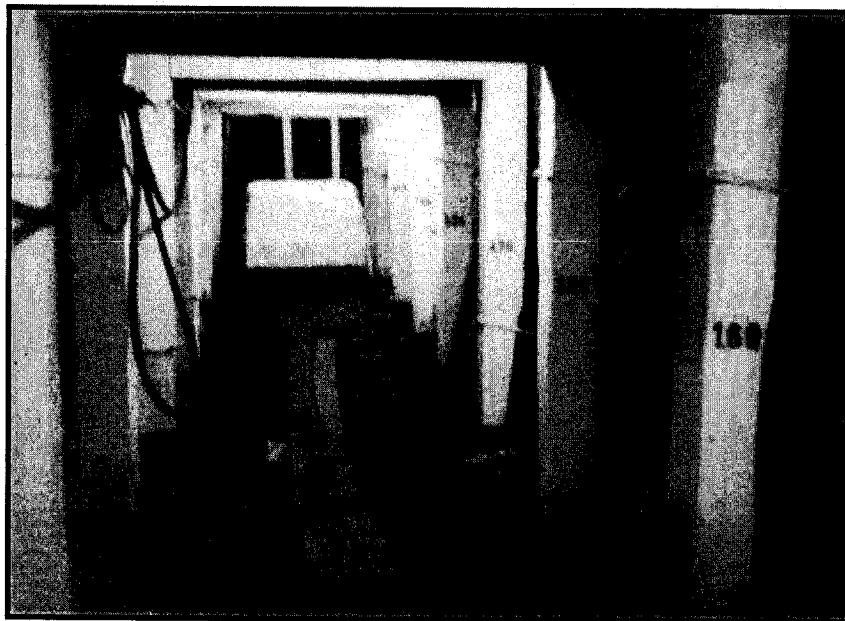
000714



## EJECUCIÓN DE OBRAS ESPECIALES

### 1.- VOLADURAS EN ROCA.

- Complejo Hidroeléctrico Piedra del Aguila. (HIDRONOR S.A.).



**GALERIA DE INSPECCIÓN PARA DEFINIR LA FUNDACIÓN  
DE LA REPRESA DE PICHI PUCUN LEUFÚ**

- Complejo Hidroeléctrico Pichi Picún Leufú. (HIDRONOR S.A.).
- Complejo Hidroeléctrico Michihuao (CONSORCIO ARGENTINO - CANADIENSE).

### 2.- ANCLAJES. ENSAYOS DE ARRANCAMIENTO.

- Construcción, montaje y ejecución. (L.E.A.T. YACIRETA – RESISTENCIA, CONSORCIO SISTRAY II).

### 3.- INYECCIONES PARA PANTALLA IMPERMEABLE DE CONSOLIDACIÓN.

- Presa Urugua-I. Fundaciones y Túnel (SADE – SIDECO – IECSA).

### 4.- PROYECTOS ESPECIALES.

- Proyecto y cálculo de la obra civil correspondiente a la Planta de Propano-Butano de Petroquímica General Mosconi.

Calle 40 Nº 67 (1900) La Plata - Buenos Aires - Argentina - Tel-Fax: (54) 221 483-3219 / 423-2213  
leoni@ingenieroleoni.com.ar | hernandez@ingenieroleoni.com.ar | www.ingenieroleoni.com.ar

Ing. **JORGE MAFFEI**  
Representante Técnico  
ECODYMA Emp. Const. S.A.

Ecodyma Emp. Constructora S.A.  
Ing. **SCARAMELLINI CARLOS B.**  
Representante Legal

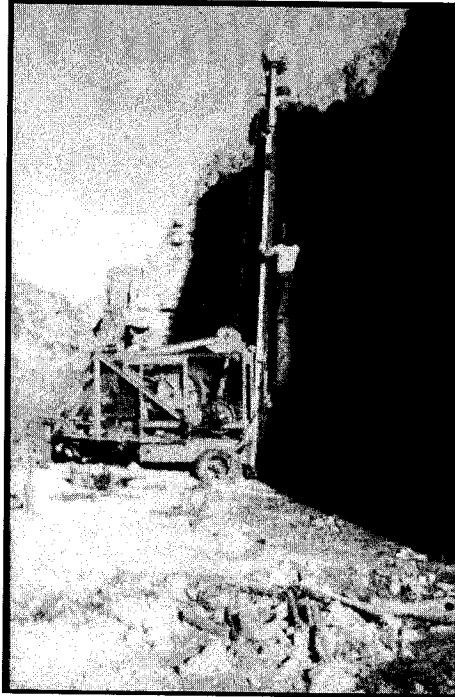
000715





**Ing. Leoni & Asociados S.A**  
SERVICIOS GEOTECNICOS

- Proyecto, cálculo y supervización de obra (llave en mano) de ocho plantas de silos en Ecuador.
- Proyecto y cálculo de la obra civil de la Electrificación FFCC General Roca. Estación Lavallol.



**PERFORACIÓN DE ALUVIÓN "EL INFIERNILLO" - LA RIOJA**

## **5. CONSTRUCCIONES CIVILES E INSTALACIONES MECÁNICAS**

A continuación, se desglosan las obras más importantes en los que los profesionales que conforman esta firma, han intervenido en forma directa tanto en el desarrollo de los Proyectos como en la Dirección y la Administración de los trabajos y que por sus características de complejidad y envergadura, exigen una organización e idoneidad importante, tanto en la elaboración de la ingeniería como en su ejecución de los mismos.

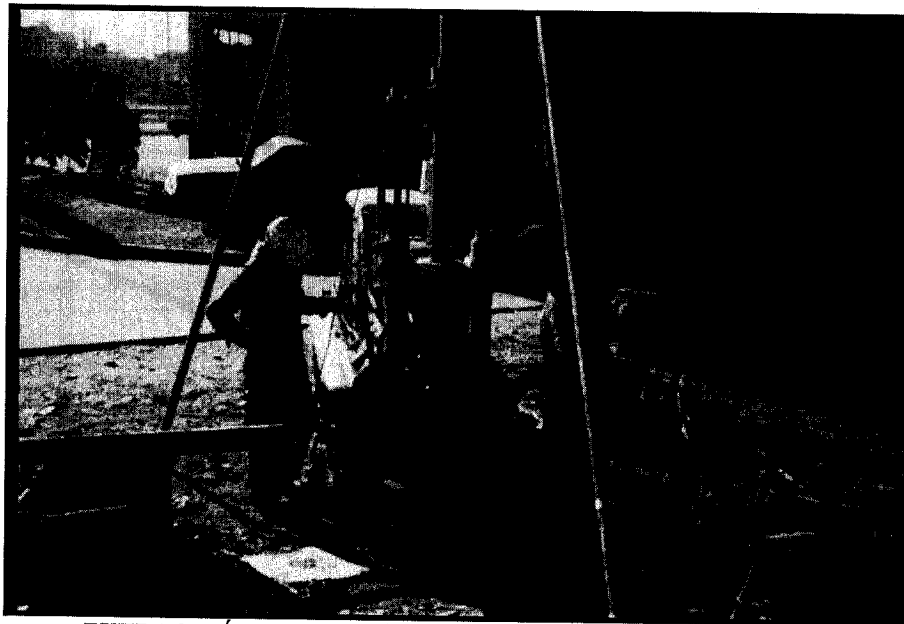
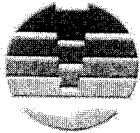
- Red de distribución de Gas Natural - Chivilcoy - Prov. de Buenos Aires.
- Extensión de la Red de Impulsión y de la Red de Distribución en la Ciudad de Lobos - Pcia. de Buenos Aires.
- Mantenimiento y control de unidades de Protección Catódica -La Plata, Gonnet, City Bell, Los Hornos, Berisso y Ensenada. Prov. Buenos Aires.
- Ramales de Alimentación de Gas a las Industrias de la Ciudad de Chivilcoy.

Calle 40 Nº 67 (1900) La Plata - Buenos Aires - Argentina - Tel-Fax: (54) 221 483-3219 / 423-2213  
leoni@ingenieroleoni.com.ar | hernandez@ingenieroleoni.com.ar | www.ingenieroleoni.com.ar

Ing. JORGE MAFFEI  
Representante Técnico  
ECODYMA Emp. Const. S.A.

Ecodyma Emp. Constructora S.A.  
Ing. SCARAMELLINI CARLOS B.  
Representante Legal

000716



**EXTRACCIÓN DE MUESTRAS DENISON DE 6" DE DIAMETRO**

- Gasoducto de alta presión, planta reguladora y red de distribución de gas natural para el Parque Industrial de la ciudad de Chivilcoy. Pcia. de Buenos Aires.
- Gasoducto de alta presión, planta reguladora y red de distribución de gas natural para el complejo universitario de la Universidad del Salvador en la localidad de Pilar en la Pcia. de Bs. As.
- Gasoducto de alta presión para la provisión de gas natural a la planta industrial de CARGILL S.A.C.I en la localidad de Saladillo. Pcia. de Buenos Aires.
- Provisión de Gas Natural a Celulosa Carhue. Partido Adolfo Alsina. Pcia. de Buenos Aires.
- Provisión de Gas Natural a la Localidad de Espartillar. Pcia. de Buenos Aires.
- Provisión de Gas Natural a la Localidad de Dufaur. Pcia. de Buenos Aires.
- Provisión de Gas Natural a la Localidad de Arroyo Corto. Pcia. de Buenos Aires.
- Provisión de Gas Natural a la Localidad de Goyena. Pcia. de Buenos Aires.
- Infraestructura Basica para el suministro de Gas Natural a la Localidad de Perez Millan. Pcia. Buenos Aires.
- Red de gas natural a la Ciudad de San Cayetano – Ptdo. San Cayetano – Pcia. de Buenos Aires.

Calle 40 Nº 67 (1900) La Plata - Buenos Aires - Argentina - Tel-Fax: (54) 221 483-3219 / 423-2213  
leoni@ingenieroleoni.com.ar | hernandez@ingenieroleoni.com.ar | www.ingenieroleoni.com.ar

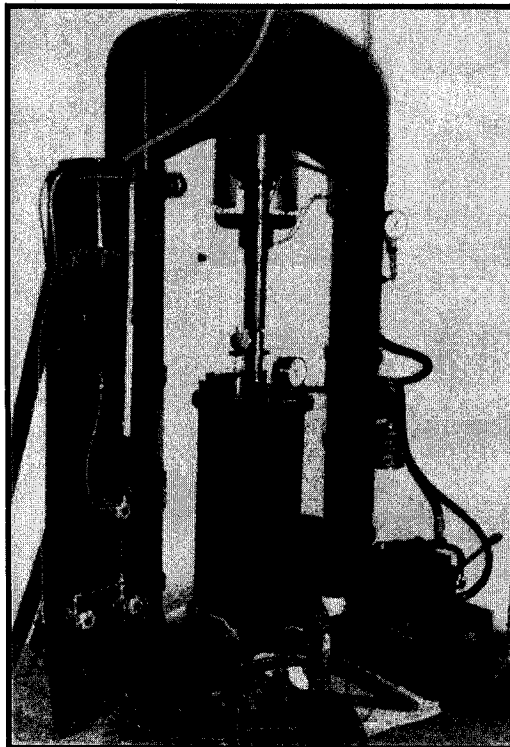
Ing. JORGE MAFFEI  
Representante Técnico  
ECODYMA Emp. Const. S.A.

Ecodyma Emp. Constructora S.A.  
Ing. SCARAMELLINI CARLOS B.  
Representante Legal

000717



**Ing. Leoni & Asociados S.A**  
SERVICIOS GEOTECNICOS



**ENSAYOS TRIAXIALES SOBRE MUESTRAS DE GRAVAS  
DE 15 CM DE DIÁMETRO Y 30 CM DE ALTURA**

- Provisión de gas natural a la localidad de Garré – Ptdo. De Guaminí – Pcia. de Buenos Aires.
- Estación de bombeo y planta de cloración en la Localidad de Chillar – Ptdo de Azúl Pcia. de Buenos Aires.
- Provisión de agua potable a la Planta Compresora La Sortija.
- Provisión y puesta en marcha de una Planta de Tratamiento de Efluentes Paquetizada en ELECTRODOS S.A. Pcia. de San Luís.

Calle 40 N° 67 (1900) La Plata - Buenos Aires - Argentina - Tel-Fax: (54) 221 483-3219 / 423-2213  
leoni@ingenieroleoni.com.ar | hernandez@ingenieroleoni.com.ar | www.ingenieroleoni.com.ar

Ing. JORGE MAFFEI  
Representante Técnico  
ECODYMA Emp. Const. S.A.

Ecodyma Emp. Constructora S.A.  
Ing. SCARAMELLINI CARLOS B.  
Representante Legal

000718



**Ing. Leoni & Asociados S.A**  
SERVICIOS GEOTÉCNICOS

## **DETALLE DE ALGUNOS ESTUDIOS GEOTÉCNICOS REALIZADOS EN LOS ÚLTIMOS AÑOS**

### **ANÁLISIS DE ESTABILIDAD Y METODOLOGÍA DE EXCAVACIÓN Y SOSTENIMIENTO**

- Saneamiento del Río Reconquista (BENITO ROGGIO E HIJOS S.A.).



**EQUIPO DE INYECCIÓN DE LECHADAS DE CEMENTO**

- Saneamiento del A° Morón (BENITO ROGGIO E HIJOS S.A.).
- Saneamiento del A° Maldonado (BENITO ROGGIO E HIJOS S.A.).
- Derrumbe en Túnel Prolongación Línea D de Subterráneos (BENITO ROGGIO E HIJOS S.A.).
- Saneamiento de la Cuenca de los A° San Francisco y Las Piedras. I Etapa: Aliviador del A° Santo Domingo (BENITO ROGGIO E HIJOS S.A.).
- Túnel Liner entre Progresivas 3990 y 5205. Saneamiento Cuenca Superior y Media del A° Morón – I Etapa. Aliviador Calle Casullo (BENITO ROGGIO E HIJOS S.A.).
- Río Subterráneo 3 de Febrero – Morón. Análisis de la documentación licitatoria y propuesta metodológica. Tareas

Calle 40 N° 67 (1900) La Plata - Buenos Aires - Argentina - Tel-Fax: (54) 221 483-3219 / 423-2213  
leoni@ingenieroleoni.com.ar | hernandez@ingenieroleoni.com.ar | www.ingenieroleoni.com.ar

Ing. JORGE MAFFEI  
Representante Técnico  
ECODYMA Emp. Const. S.A.

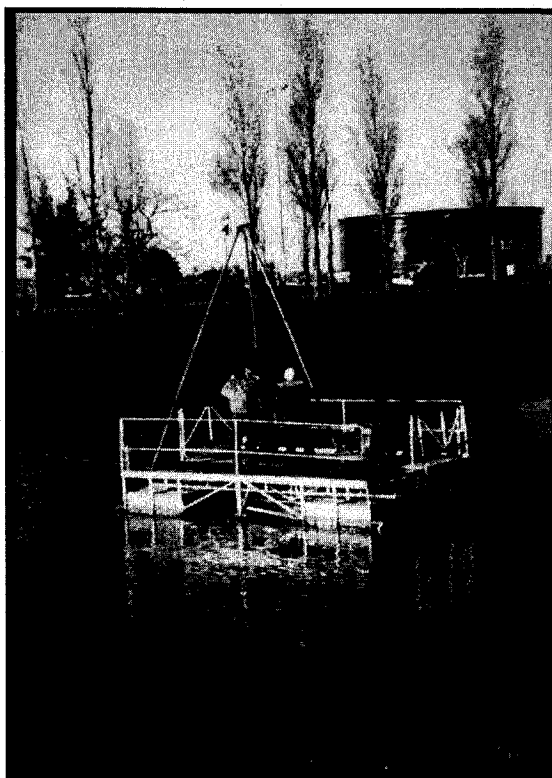
Ecodyma Emp. Constructora S.A.  
Ing. SCARAMELLINI CARLOS B.  
Representante Legal

000719



**Ing. Leoni & Asociados S.A**  
SERVICIOS GEOTECNICOS

- Inspección de la traza de conducto.
  - Ejecución de sondeos entubados para medir posición de la primera y segunda napa.
  - Metodología de excavación y determinación de los caudales de ingreso a los pozos de ataque y del túnel.
  - Estimación de los tiempos de depresión para diferentes valores de permeabilidad.  
(BENITO ROGGIO E HIJOS S.A.).
- Cinco Estaciones Elevadoras de Líquidos Cloacales para Estación de Bombeo Red Cloacal de Caucete, incluyendo el sistema de fundación y la verificación del potencial de licuefacción de los suelos arenosos. (NISALCO S.A.).



**BALSA PARA TRABAJOS EN CANALES Y ARROYOS**

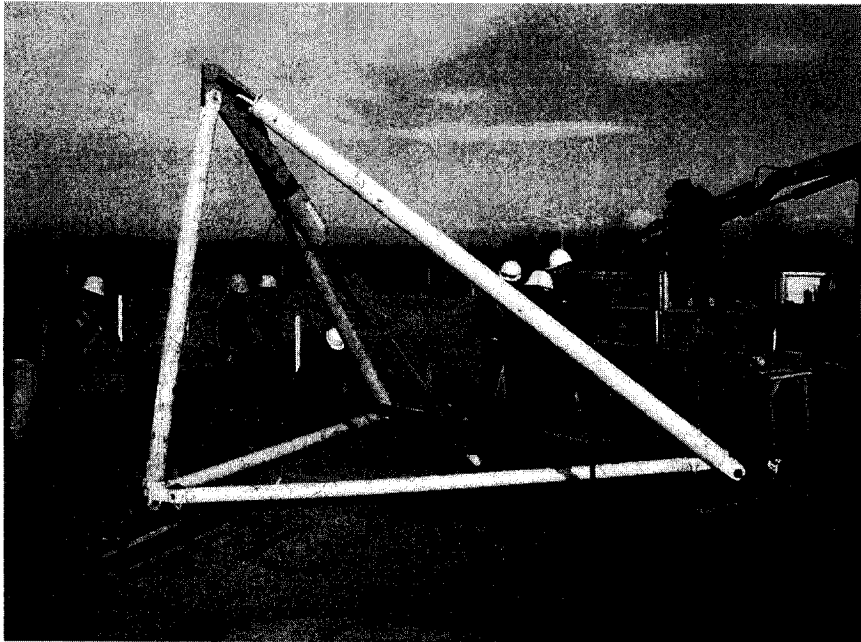
- Estación Elevadora. Ampliación de Red Cloacal Area 1. Dock Sud. Avellaneda. Incluyendo los posibles sistemas técnicamente factibles de depresión de la napa y los sistemas de fundación (SEBASTIAN MARONESE E HIJOS S.A. – NISALCO S.A.).
- Desagües Pluviales en Cuenca Alto Perú. Conducto Desviador en calle Uruguay. San Isidro. Provincia de Buenos Aires (BENITO ROGGIO E HIJOS S.A.).

Calle 40 Nº 67 (1900) La Plata - Buenos Aires - Argentina - Tel-Fax: (54) 221 483-3219 / 423-2213  
leoni@ingenieroleoni.com.ar | hernandez@ingenieroleoni.com.ar | www.ingenieroleoni.com.ar

Ing. ~~JORGE MAFFEI~~  
Representante Técnico  
ECODYMA Emp. Const. S.A.

Ecodyma Emp. Constructora S.A.  
Ing. SCARAMELLINI CARLOS B.  
Representante Legal

000720



**Ensayos de homologación de anclajes para LEAT 500 kV a 60 tn**

### **ESTUDIO DE SUELOS Y RECOMENDACIONES SOBRE LOS SISTEMAS DE FUNDACIONES A ADOPTAR**

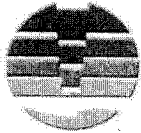
- Abastecimiento de agua potable en Santa María Laguna Lobos. Provincia de Buenos Aires. (ARPECO S.A.).
- Infraestructura Puerto Madero. Capital Federal. (PETERSEN, THIELE & CRUZ S.A.).
- Alcantarilla y Terraplén en Arroyo Sarandí. Avellaneda. Provincia de Buenos Aires. (SABAVISA S.A.).
- Defensa de la Ciudad de Gral. Belgrano. (VICTORIO AMERICO GUALTIERI S.A.).
- Puentes N° 2, N° 3 y N° 4 en FFCC Belgrano Norte – Río Reconquista. Provincia de Buenos Aires. (FERROVIAS S.A.).
- Playa de Estacionamiento Bajo Nivel en Plaza Roma. Capital Federal. (BENITO ROGGIO E HIJOS S.A.).
- Estaciones de Servicios en Capital Federal y Gran Buenos Aires. (MEDICCI ARQUITECTURA S.A.).

Calle 40 N° 67 (1900) La Plata - Buenos Aires - Argentina - Tel-Fax: (54) 221 483-3219 / 423-2213  
leoni@ingenieroleoni.com.ar | hernandez@ingenieroleoni.com.ar | www.ingenieroleoni.com.ar

Ing. JORGE MAFFEI  
Representante Técnico  
ECODYMA Emp. Const. S.A.

Ecodyma Emp. Constructora S.A.  
Ing. SCARAMELLINI CARLOS B.  
Representante Legal

000721



**Ing. Leoni & Asociados S.A.**  
SERVICIOS GEOTECNICOS

- Topping IV. Destilería La Plata Y.P.F.  
(ROMANG ING. S.A. – KANTEK S.A.).
  
- Torres de Enlace Telecom en:
  - Añelo – Provincia de Neuquén.
  - Arocena, Oliveros, Villa Constitución, Carcaraña y María Teresa – Provincia de Santa Fé.
  - Garín, Escobar, Avellaneda, Munro, Mar del Plata, Magdalena, Esteban Echeverría y La Plata – Provincia de Buenos Aires.
  - Capioví – Provincia de Misiones.

(GUZMAN – NACICH S.A.I.C.).
  
- Torres de Comunicación para Edenor en:
  - La Matanza, Morón, Edison, Colegiales, Gral. Las Heras y Merlo – Provincia de Buenos Aires.  
(GUZMAN – NACICH S.A.I.C.).
  
- Puentes en Ruta Nacional N° 2:
  - Río Samborombón.
  - A° El Chajá.
  - A° San Felipe.
  - A° Tigre Grande.
  - A° Tigre Chico.
  - Alto Nivel FFCC Roca.
  - Laguna La Aldea.
  - Laguna Chis Chis.
  - Río Salado.
  - Empalme Ruta 36.
  - Canal 1 y Canal 2.

Provincia de Buenos Aires (COVISUR S.A.).
  
- Puentes, alcantarillas y terraplén sobre Ruta 65 en Guaminí. Provincia de Buenos Aires.  
(TECHINT S.A.).
  
- Torres de Telefonía Celular en distintas Localidades de las siguientes provincias: Jujuy, Salta, Catamarca, Santiago del Estero, Formosa, Chaco, Misiones, Corrientes, Entre Ríos, Santa Fé, Córdoba, La Rioja, San Juan, Mendoza, San Luis, Buenos Aires, La Pampa, Neuquén, Río Negro y Chubut.  
(BENITO ROGGIO E HIJOS S.A.).
  
- Planta de Tratamiento de Efluentes Cervecería y Maltería Quilmes. Provincia de Buenos Aires.  
(KANTEK S.A.).
  
- Centrales Telefónicas en:
  - Colonia Valentina – Provincia de Neuquén.

Calle 40 N° 67 (1900) La Plata - Buenos Aires - Argentina - Tel-Fax: (54) 221 483-3219 / 423-2213  
leoni@ingenieroleoni.com.ar | hernandez@ingenieroleoni.com.ar | www.ingenieroleoni.com.ar

Ing. JORGE MAEPPEI  
Representante Técnico  
ECODYMA Emp. Const. S.A.

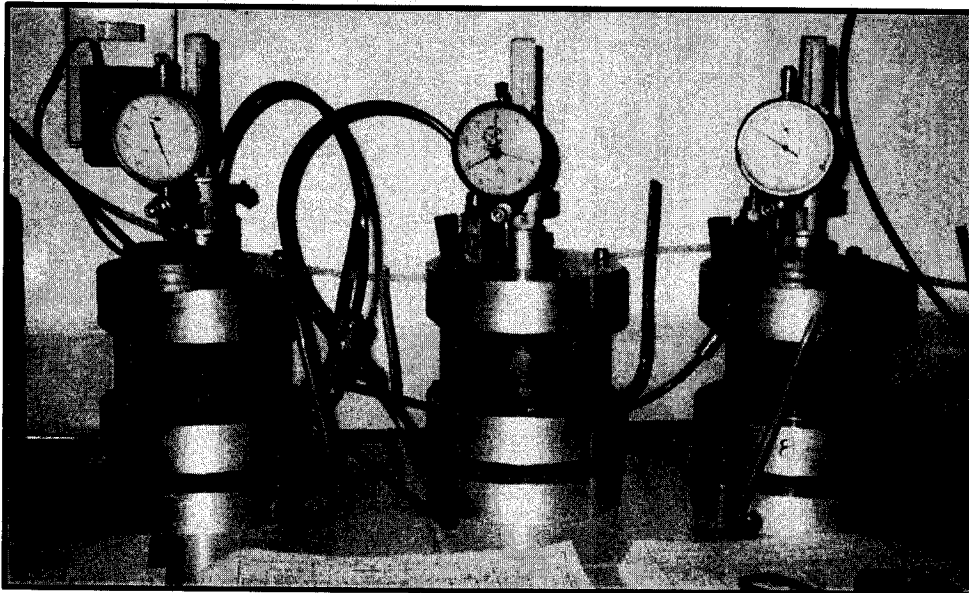
Ecodyma Emp. Constructora S.A.  
Ing. SCARAMELLINI CARLOS B.  
Representante Legal

000722



**Ing. Leoni & Asociados S.A**  
SERVICIOS GEOTECNICOS

- Central Corrales – Capital Federal.
  - Central Panquehua y Central Aeropuerto – Provincia de Mendoza.
  - Central Independencia – Bahía Blanca. Provincia de Buenos Aires.
  - Central Lanús – Provincia de Buenos Aires.  
(TELEFONICA DE ARGENTINA S.A.).
- Unidades Carcelarias :
- Unidad Carcelaria I Ezeiza – Provincia de Buenos Aires.
  - Unidad Carcelaria II Marcos Paz – Provincia de Buenos Aires.  
(VICTORIO AMERICO GUALTIERI S.A.).
  - Unidad Carcelaria Magdalena – Provincia de Buenos Aires.  
(PYPSA S.A.).
  - Unidad Carcelaria Mercedes – Provincia de Buenos Aires.  
(BENITO ROGGIO E HIJOS S.A.).





■ Hipermercados Carrefour Sucursales:

- Avellaneda
- San Isidro
- Moreno
- San Fernando
- Warnes  
(VICTORIO AMERICO GUALTIERI S.A.).

- Puente N° 2 en Ruta N 9 y FCGBM. Provincia de Córdoba.  
(CONSULBAIRES S.A.).

Calle 40 N° 67 (1900) La Plata - Buenos Aires - Argentina - Tel-Fax: (54) 221 483-3219 / 423-2213  
leoni@ingenieroleoni.com.ar | hernandez@ingenieroleoni.com.ar | www.ingenieroleoni.com.ar

  
Ing. JORGE MAFFEI  
Representante Técnico  
ECODYMA Emp. Const. S.A.

  
Ecodyma Emp. Constructora S.A.  
Ing. SCARAMELLINI CARLOS B.  
Representante Legal

000723





- Proyecto de Regulación Hidráulico y Drenaje de Cuencas Urbanas. Cuenca de A° de Rey – Lomas de Zamora. Provincia de Buenos Aires.  
(IATASA S.A. – ABS S.A.).
- Abastecimiento de Agua Potable Partido de la Costa. Provincia de Buenos Aires.  
(VICTORIO AMERICO GUALTIERI S.A.).
- Cuenca Hídrica del Río Matanza – Riachuelo. Provincia de Buenos Aires.  
(IATASA S.A. – ABS S.A.).
- Centros Hospitalarios en:
  - Hospital de Federal – Provincia de Entre Ríos.
  - Hospital de Concepción – Provincia de Entre Ríos.
  - Hospital de Concordia – Provincia de Entre Ríos.  
(BENITO ROGGIO E HIJOS S.A.).
- Puente, alcantarilla y yacimientos en Alteo La Larga – Louge. Partido de Daireaux. Provincia de Buenos Aires.  
(TECHINT S.A.).
- Entubamiento del A° Cildañes, A° Holmberg y A° Maldonado.  
(VICTORIO AMERICO GUALTIERI S.A. – ENERGOPROJEKT NISKOGRANDJA S.A. UTE).
- Ampliación Parque Industrial San Luis – Provincia de San Luis.  
(CINTER S.A.).
- Malecón del Dique – Puerto Madero. Capital Federal.  
(VICTORIO AMERICO GUALTIERI S.A.).
- Complejo Torres de las Comunicaciones ANTEL. Montevideo. República Oriental del Uruguay. Complejo de 6 Edificios emplazados sobre 3 manzanas, el más destacado es la torre con una altura de 160 m y un mástil que llega a los 200 m, posee estructura de acero y núcleo de hormigón armado. (BENITO ROGGIO E HIJOS S.A.).
- Aliviador del Río Reconquista.  
(DYOPSA S.A. – PAGLIETTINI S.A. UTE).
- Aliviador del A° Pavón. San Fernando – San Isidro. Provincia de Buenos Aires.  
(ABS S.A.).
- Centro de Convenciones Dique 3 Towers en Puerto Madero.  
(DIQUE 3 TOWERS S.A.).

Calle 40 Nº 67 (1900) La Plata - Buenos Aires - Argentina - Tel-Fax: (54) 221 483-3219 / 423-2213  
leoni@ingenieroleoni.com.ar | hernandez@ingenieroleoni.com.ar | www.ingenieroleoni.com.ar

Ing. JOAQUÍN MAFFEI  
Representante Técnico  
ECODYMA Emp. Const. S.A.

Ecodyma Emp. Constructora S.A.  
Ing. SCARAMELLINI CARLOS B.  
Representante Legal

000724



**Ing. Leoni & Asociados S.A.**  
SERVICIOS GEOTECNICOS

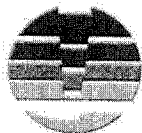
- Acueducto El Bolsón. Provincia de Catamarca.  
(VICTORIO AMERICO GUALTIERI S.A.).
- Acueducto San Francisco – Morteros. Provincia de Córdoba.  
(VICTORIO AMERICO GUALTIERI S.A.).
- Puentes en Ruta Provincial Nº 11. Provincia de Buenos Aires.  
(CASTAGNINO & ASOCIADOS S.A.).
- Sucursales Bancarias en:
  - Villa del Rosario – Provincia de Córdoba.
  - Saavedra – Provincia de Buenos Aires.
  - Urdirraín – Provincia de Entre Ríos.
  - Sastre – Provincia de Santa Fé.
  - Realicó – Provincia de La Pampa.
  - San Pedro – Provincia de Buenos Aires.
  - Alta Gracia – Provincia de Córdoba.
  - Recreo – Provincia de Catamarca.
  - Milagro – Provincia de La Rioja.  
(BANCO DE LA NACIÓN ARGENTINA).
- Proyecto de Provisión de Desagües Cloacales en Chascomús. Provincia de Buenos Aires.  
(DAMES & MOORE).
- Torres y Antenas en Río Cuarto. Provincia de Córdoba.  
(COMPANIA ERICSSON S.A.).
- Torres Edificios en Puerto Madero.  
(TORRES DEL PUERTO S.A.).
- Torres Edificios en Palermo.  
(DEL LIBERTADOR S.A.).
- Presa en Cascallares. Provincia de Buenos Aires.  
(VICTORIO AMERICO GUALTIERI S.A. – NECON S.A. – UTE.).
- Túnel Vehicular bajo vías de FFCC. Capital Federal.  
(METROPOLITANO S.A.).
- L.A.T 132 Kv La Plata – Gonnet. Provincia de Buenos Aires.  
(EDELAP S.A.).
- Terminal Exolgan. Dock Sud. Provincia de Buenos Aires.  
(VICTORIO AMERICO GUALTIERI S.A.).

Calle 40 Nº 67 (1900) La Plata - Buenos Aires - Argentina - Tel-Fax: (54) 221 483-3219 / 423-2213  
leoni@ingenieroleoni.com.ar | hernandez@ingenieroleoni.com.ar | www.ingenieroleoni.com.ar

~~Ing. JORGE MAFFEI  
Representante Técnico  
ECODYMA Emp. Const. S.A.~~

~~Ecodyma Emp. Constructora S.A.  
Ing. SCARAMELLINI CARLOS B.  
Representante Legal~~

000725



**Ing. Leoni & Asociados S.A**  
SERVICIOS GEOTÉCNICOS

- Almacén Frigorífico Swift Armour Parque Industrial Pilar. Provincia de Buenos Aires. (CINTER S.R.L.).
- L.A.T. 132 Kv La Plata – Berisso. Provincia de Buenos Aires. (EDELAP S.A.).
- Premetro. Centro Cívico – Gral.Savio (METROVIAS S.A.).
- Entubamiento del A° Sarandí. Provincia de Buenos Aires. (DIRECCION DE HIDRAULICA DE LA PROVINCIA DE BUENOS AIRES).
- Centro Transbordo Combinación Líneas B+C+D. Capital Federal. (METROVIAS S.A.).
- Ampliación y Remodelación de Estación Catedral – Línea D de Subterráneo. Capital Federal. (METROVIAS S.A.).
- Proyecto de Provisión de Desagües Cloacales en Luján. Provincia de Buenos Aires. (DAMES & MOORE)
- Proyecto de Provisión de Desagües Cloacales en Marcos Paz. Provincia de Buenos Aires. (DAMES & MOORE).
- Puentes en Villa María Ruta Nacional N° 158. Provincia de Córdoba. (IATASA S.A.).
- Puente en Autopista del Sol sobre Canalización Río Reconquista. Provincia de Buenos Aires. (VICTORIO AMERICO GUALTIERI S.A. – NECON S.A. – UTE.).
- Proyecto Planta Depuradora en Campana. Provincia de Buenos Aires. (HYTSA Estudios y Proyectos S.A.).
- Laboratorio de Medidores en San Martín. Provincia de Buenos Aires. (GAS NATURAL BAN S.A.).
- Proyecto de Provisión de Agua Potable y Desagües Cloacales en Pinamar. Provincia de Bs. As. (HYTSA Estudios y Proyectos S.A.).
- Puentes y Obra de Control para la Defensa de San Miguel del Monte. Provincia de Buenos Aires. (J.C.RELATS S.A.).
- Línea Urquiza. Gral. Lemos – Río Reconquista. Provincia de Buenos Aires. (METROVIAS S.A.).

Calle 40 N° 67 (1900) La Plata - Buenos Aires - Argentina - Tel-Fax: (54) 221 483-3219 / 423-2213  
leoni@ingenieroleoni.com.ar | hernandez@ingenieroleoni.com.ar | www.ingenieroleoni.com.ar

Ing. JORGE MAFFREI  
Representante Técnico  
ECODYMA Emp. Const. S.A.

Ecodyma Emp. Constructora S.A.  
Ing. SCARAMELLINI CARLOS B.  
Representante Legal

000726



**Ing. Leoni & Asociados S.A**  
SERVICIOS GEOTECNICOS

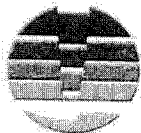
- Canalización, Puentes Ferroviarios, Puentes Carreteros. Obra Río Salado Superior e Inferior. Localidades Varias - Provincia de Buenos Aires. (ABS S.A.).
- Presa Tigre Muerto. Provincia de Córdoba. (DECAVIAL S.A.).
- Readecuación del Río Salado Inferior. Tramo Canal 15 – Laguna Las Barrancas. (DYOPSA – PENTAMAR S.A. - UTE).
- Readecuación del A° El Siasgo y Puente Carretero en San Miguel del Monte. (J.C.RELATS S.A.).
- Presa El Chañar. Provincia de Córdoba. (DECAVIAL S.A. – ESUCO S.A. – MARTINEZ LUMELLO S.R.L. - UTE).
- Presa Zelegua. Provincia de Córdoba. (ALQUIMAQ S.R.L. - GREEN S.A. UTE).
- Ampliación de Planta Cervecería Quilmes. Tres Arroyos – Bs. As. (CERVECERIA Y MALTERIA QUILMES S.A.)
- Readecuación del Río Salado Inferior. Tramo Laguna Las Barrancas – A° Los Poronguitos. (DYOPSA – PENTAMAR S.A. - UTE).
- Ampliación de Planta Aluar - Puerto Madryn. (AREVA S.A.).
- Ampliación de Unidad Penitenciaria N° 7. Azul – Bs. As. (EDUARDO COLOMBI – VEZZATO - UTE).
- Línea de 132 Kv Merlo – Moreno. Pcia. de Buenos Aires. (TEL 3 S.A.).
- Refuerzos de vías carrileras en Terminales Río de La Plata. Puerto de Buenos Aires. (CCI CONSTRUCCIONES S.A.).
- Puente sobre A° El Tordillo. Dolores – Bs.As. (BURGWARDT – J.C.RELATS - UTE).
- Ampliación de Unidad Penitenciaria N° 7. Azul – Bs. As. (EDUARDO COLOMBI – VEZZATO - UTE).
- Ampliación de Planta Industrial. Baradero - Bs. As. (PRODUCTOS DE MAIZ S.A.).

Calle 40 N° 67 (1900) La Plata - Buenos Aires - Argentina - Tel-Fax: (54) 221 483-3219 / 423-2213  
leoni@ingenieroleoni.com.ar | hernandez@ingenieroleoni.com.ar | www.ingenieroleoni.com.ar

Ing. JORGE MAFFEI  
Representante Técnico  
ECODYMA Emp. Const. S.A.

Ecodyma Emp. Constructora S.A.  
Ing. SCARAMELLINI CARLOS B.  
Representante Legal

000727



**Ing. Leoni & Asociados S.A**  
SERVICIOS GEOTECNICOS

- Estación de generación en ciclo combinado Aluar Puerto Madryn. (ALSTOM POWER).
- Puentes y Obras de cierre Canalización del A° Huascar. Coronel Suárez. (PERALES AGUIAR – CONCRET NOR UTE).
- Ampliación de Planta Industrial Firestone. Lavallol – Bs.As. (PEREA Y ASOCIADOS).
- Gasoducto Gral. San Martín – Cruce A° El Siasgo. San Miguel del Monte. (TGS S.A.).
- Aliviador del A° Holmberg. (J.J.CARTELLONE C.C. S.A.).
- Aliviador del A° Cildañes. (J.J.CARTELLONE C.C. S.A.).
- Ampliación Línea H de Subte Tramo A2. (J.J.CARTELLONE C.C. S.A.).
- Ampliación Línea B de Subte Tramo C. (BENITO ROGGIO E HIJOS S.A.).
- Línea Minera Mendoza – San Juan. (TRANSPORTADORA CUYANA S.A.).
- Estaciones Transformadoras en Mercedes (Corrientes), Rincón Santa María (Corrientes) y San Isidro (Misiones). (ABB S.A.).



**ET RINCON SANTA MARIA**

Calle 40 N° 67 (1900) La Plata - Buenos Aires - Argentina - Tel-Fax: (54) 221 483-3219 / 423-2213  
leoni@ingenieroleoni.com.ar | hernandez@ingenieroleoni.com.ar | www.ingenieroleoni.com.ar

Ing. JORGE MAFFEI  
Representante Técnico  
ECODYMA Emp. Const. S.A.

Ecodyma Emp. Constructora S.A.  
Ing. SCARAMELLINI CARLOS B.  
Representante Legal

000728



**Ing. Leoni & Asociados S.A**  
SERVICIOS GEOTECNICOS

- Puentes Ferroviarios sobre A° Morón – Pcia. de Buenos Aires.  
(FONTANA NICASTRO – CONSTRUERE INGENIERIA - UTE).
- Obra Hidráulica Conducto Aliviador Calles Zullivan y Acevedo - Merlo.  
(MUNICIPALIDAD DE MERLO).
- Obra Hidráulica Conducto Aliviador de la Cuenca del A° Torres - Merlo.  
(MUNICIPALIDAD DE MERLO).
- Aliviador A° Pavón Tramo II – San Isidro.  
(ECODYMA S.A.).
- Saneamiento de la Cuenca Zanjón Martínez I Etapa – Morón y Hurlingham.  
(J.C.R S.A. – MARTINEZ Y DE LA FUENTE S.A. UTE).
- Defensa y Control de Inundaciones del A° Pergamino - Pergamino.  
(IATASA – ABS S.A. UTE).
- Rehabilitación del Dique Figueroa – Santiago del Estero.  
(ABS S.A.).
- Colector Cloacal Oeste Tramo II – San Isidro.  
(PANEDILE ARGENTINA).
- Interconexión Comahue - Cuyo – Provincia de Neuquén.  
(TRANSPORTADORA DEL NORTE S.A.).
- Hospital Cuenca Alta Cañuelas – Provincia de Buenos Aires.  
(RIVA – TECMA UTE).
- Autopista Parque Presidente Perón Tramo IV.  
(CONSULAR S.A.) – (CARTELLONE – PETERSEN THIELE Y CRUZ UTE).
- Colector Cloacal Oeste Tramo I – San Fernando y Tigre.  
(COARCO S.A.).
- Bajo Nivel Calle Espora y Vías de FFCC Roca – Bernal.  
(FONTANA NICASTRO S.A.).
- Bajo Nivel Ruta Prov. 205 y Vías de FFCC Roca – Ezeiza.  
(ELEPRINT S.A.).
- E.T. El Cortaderal – Provincia de Mendoza.  
(CARTELLONE – DISTROCUYO UTE).
- E.T. Potacio Río Colorado – Provincia de Mendoza.  
(CARTELLONE – DISTROCUYO UTE).

Calle 40 N° 67 (1900) La Plata - Buenos Aires - Argentina - Tel-Fax: (54) 221 483-3219 / 423-2213  
leoni@ingenieroleoni.com.ar | hernandez@ingenieroleoni.com.ar | www.ingenieroleoni.com.ar

Ing. JOSE MAFFEI  
Representante Técnico  
ECODYMA Emp. Const. S.A.

Ecodyma Emp. Constructora S.A.  
Ing. SCARAMELLINI CARLOS B.  
Representante Legal

000729



**Ing. Leoni & Asociados S.A**  
SERVICIOS GEOTECNICOS

- Puentes Ferroviarios sobre A° Morón – Pcia. de Buenos Aires.  
(FONTANA NICASTRO – CONSTRUERE INGENIERIA - UTE).
- Obra Hidráulica Conducto Aliviador Calles Zullivan y Acevedo - Merlo.  
(MUNICIPALIDAD DE MERLO).
- Obra Hidráulica Conducto Aliviador de la Cuenca del A° Torres - Merlo.  
(MUNICIPALIDAD DE MERLO).
- Aliviador A° Pavón Tramo II – San Isidro.  
(ECODYMA S.A.).
- Saneamiento de la Cuenca Zanjón Martínez I Etapa – Morón y Hurlingham.  
(J.C.R S.A. – MARTINEZ Y DE LA FUENTE S.A. UTE).
- Defensa y Control de Inundaciones del A° Pergamino - Pergamino.  
(IATASA – ABS S.A. UTE).
- Rehabilitación del Dique Figueroa – Santiago del Estero.  
(ABS S.A.).
- Colector Cloacal Oeste Tramo II – San Isidro.  
(PANEDILE ARGENTINA).
- Interconexión Comahue - Cuyo – Provincia de Neuquén.  
(TRANSPORTADORA DEL NORTE S.A.).
- Hospital Cuenca Alta Cañuelas – Provincia de Buenos Aires.  
(RIVA – TECMA UTE).
- Autopista Parque Presidente Perón Tramo IV.  
(CONSULAR S.A.) – (CARTELLONE – PETERSEN THIELE Y CRUZ UTE).
- Colector Cloacal Oeste Tramo I – San Fernando y Tigre.  
(COARCO S.A.).
- Bajo Nivel Calle Espora y Vías de FFCC Roca – Bernal.  
(FONTANA NICASTRO S.A.).
- Bajo Nivel Ruta Prov. 205 y Vías de FFCC Roca – Ezeiza.  
(ELEPRINT S.A.).
- E.T. El Cortaderal – Provincia de Mendoza.  
(CARTELLONE – DISTROCUYO UTE).
- E.T. Potacio Río Colorado – Provincia de Mendoza.  
(CARTELLONE – DISTROCUYO UTE).

Calle 40 N° 67 (1900) La Plata - Buenos Aires - Argentina - Tel-Fax: (54) 221 483-3219 / 423-2213  
leoni@ingenieroleoni.com.ar | hernandez@ingenieroleoni.com.ar | www.ingenieroleoni.com.ar

Ing. JORGE MAFFEI  
Representante Técnico  
ECODYMA Emp. Const. S.A.

Ecodyma Emp. Constructora S.A.  
Ing. SCARAMELLINI CARLOS B.  
Representante Legal

000730