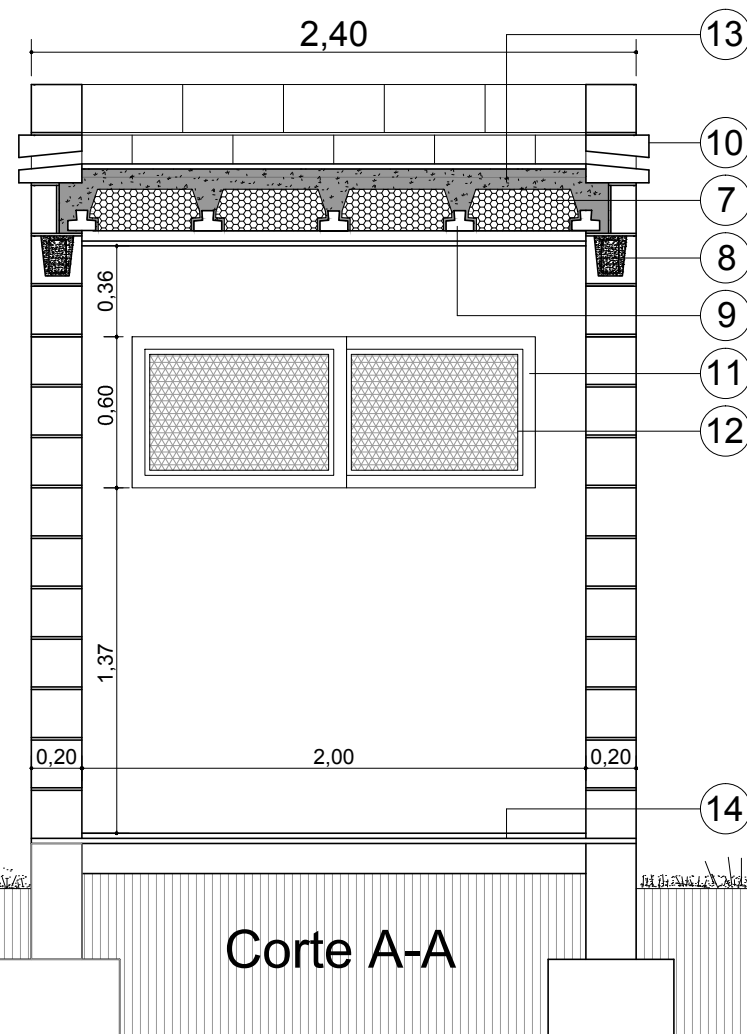
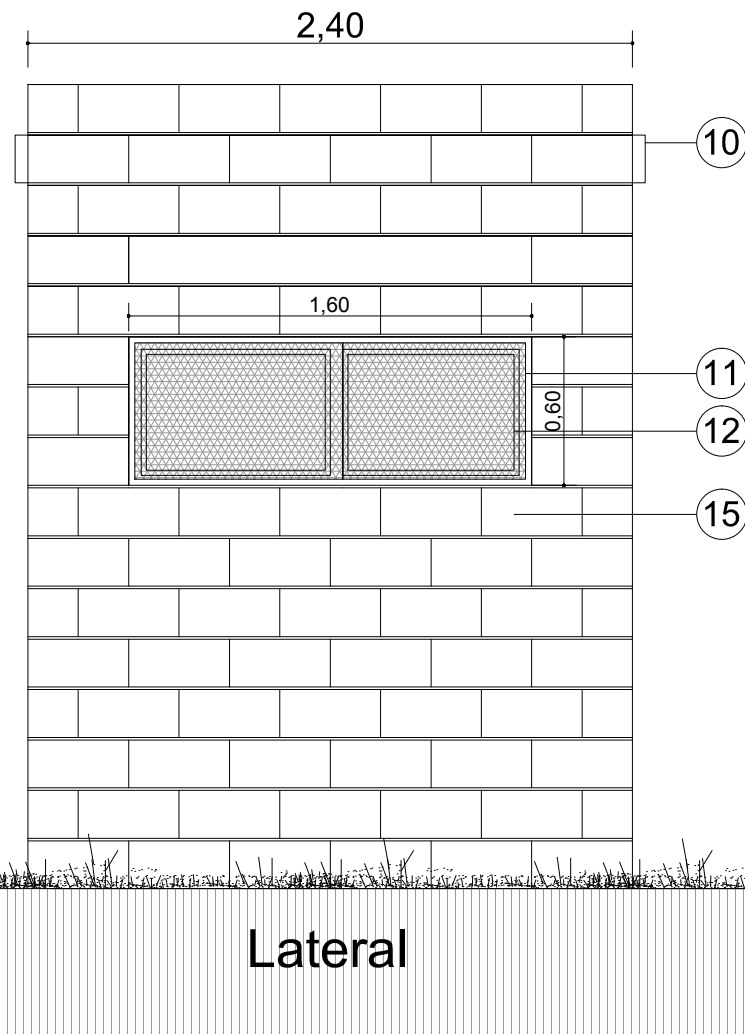


Planta

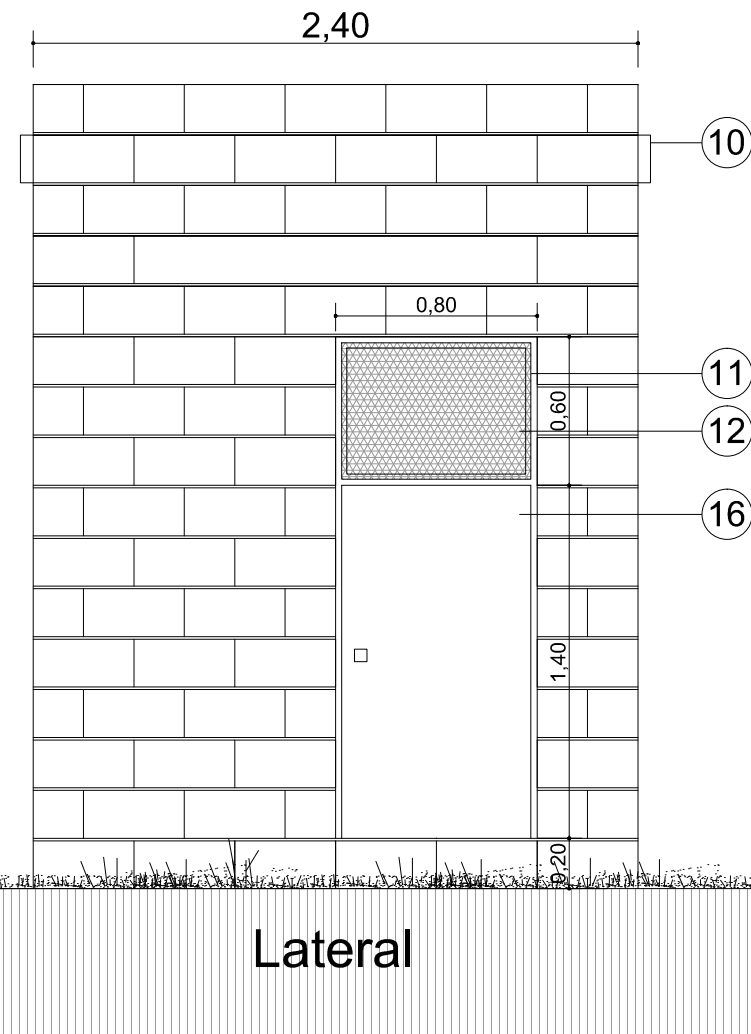
- | | |
|---------------------------------------|--|
| 1 Bloques hormigón 19x19x39cm FT20SP. | 9 Viguetas pretensadas. |
| 2 Ventanas de aluminio. | 10 Gárgola hormigón prefabricada. |
| 3 Alféizares hormigón visto. | 11 Ventanas de aluminio. |
| 4 Proyección gárgola. | 12 Rejas hierro más metal desplegado. |
| 5 Puerta y marco chapa BWG N°16. | 13 Capa de compresión, aislación hidróf.. |
| 6 Solado cerámico esmaltado 30 x 30. | 14 Contrapiso, carpeta hidrófuga y solado. |
| 7 Bloque poliestireno expandido. | 15 Bloques hormigón FT20SP. |
| 8 Viga encadenado . | 16 Puerta y marco chapa BWG N°16. |



Corte A-A



Lateral



Lateral

ESCALA: 1:10