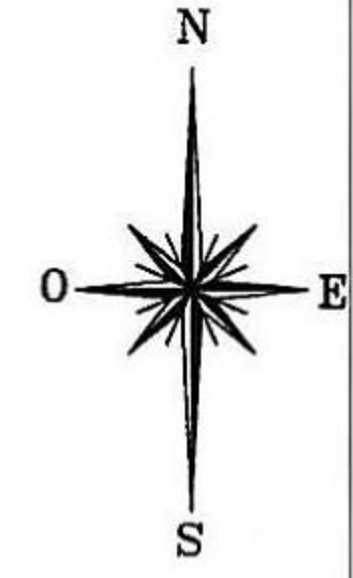
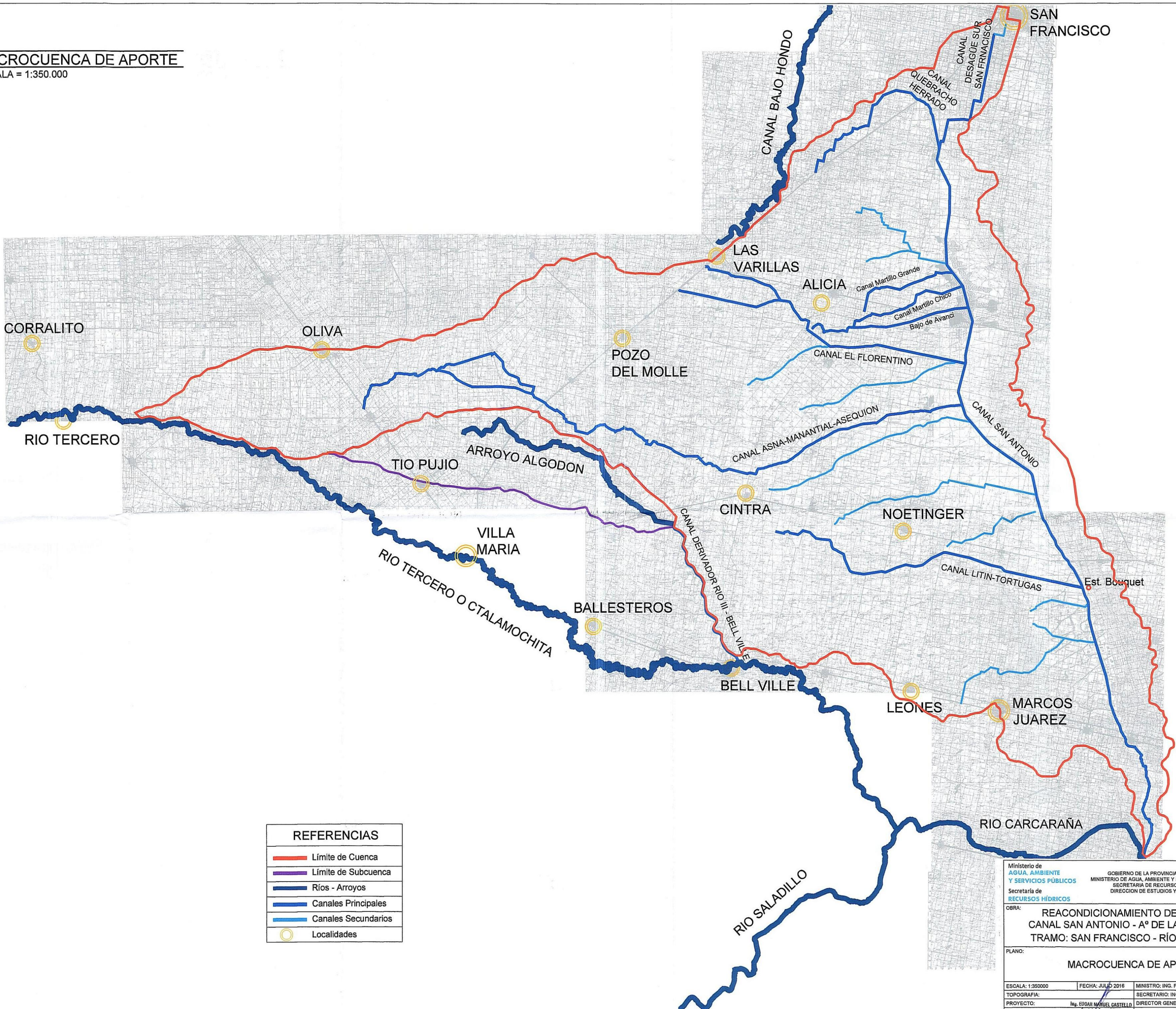


**MACROCUENCA DE APORTE**  
 ESCALA = 1:350.000



REFERENCIAS	
	Límite de Cuenca
	Límite de Subcuenca
	Ríos - Arroyos
	Canales Principales
	Canales Secundarios
	Localidades

Ministerio de <b>AGUA, AMBIENTE                  Y SERVICIOS PÚBLICOS</b> Secretaría de <b>RECURSOS HÍDRICOS</b>	GOBIERNO DE LA PROVINCIA DE CORDOBA MINISTERIO DE AGUA, AMBIENTE Y SERVICIOS PÚBLICOS SECRETARÍA DE RECURSOS HÍDRICOS DIRECCIÓN DE ESTUDIOS Y PROYECTOS	GOBIERNO DE LA PROVINCIA DE CORDOBA
	OBRA: REACONDICIONAMIENTO DEL SISTEMA CANAL SAN ANTONIO - A° DE LAS TORTUGAS TRAMO: SAN FRANCISCO - RÍO CARCARAÑA	
PLANO:	MACROCUENCA DE APORTE	PLANO N° CU01 LOCALIDAD CORDOBA SANTA FE
ESCALA: 1:350000	FECHA: JULIO 2016	MINISTRO: ING. FABIAN LOPEZ SECRETARIO: ING. EDGAR CASTELLO DIRECTOR GENERAL: ING. JUAN PABLO BRARDA DIRECTOR DE ESTUDIOS Y PROYECTOS: ING. PABLO WIERZBICKI

Fecha Impresión: 13/07/2016  
 Documento: CDA-CU01/2016.dwg