

PLANTA DE TRATAMIENTO DE
EFLUENTES CLOACALES EXISTENTE

EDIFICIO EXISTENTE
AULAS Y LABORATORIOS

EDIFICIO A CONSTRUIR
AULAS Y AUDITORIOS

TANQUE DE RESERVA
EXISTENTE

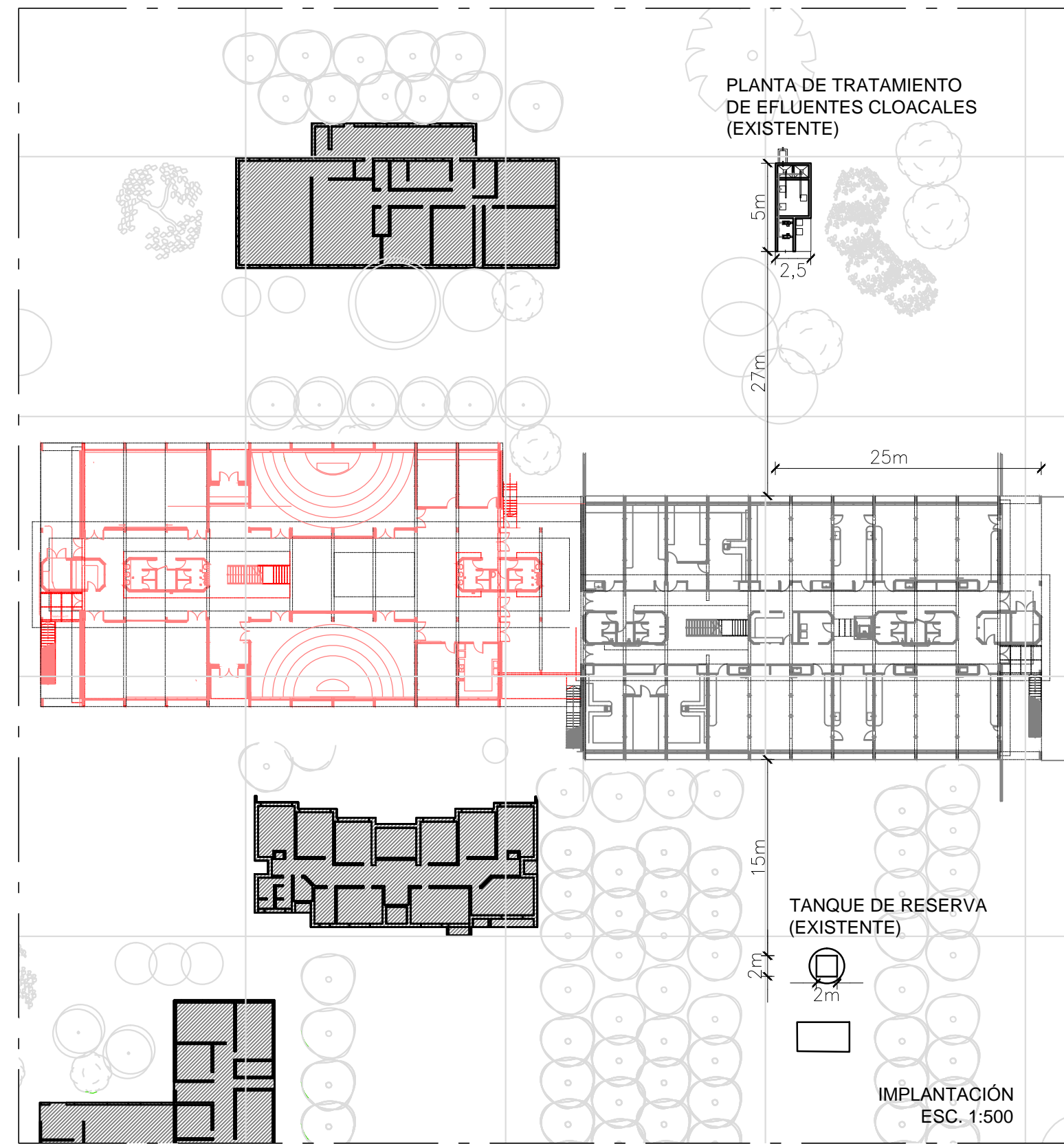
ACCESO DESDE RN35

UBICACIÓN GENERAL
ESC. 1:1000

EDIFICIOS EXISTENTES

EDIFICIO A CONSTRUIR

ARBOLES



PLANTA DE TRATAMIENTO
DE EFLUENTES CLOACALES
(EXISTENTE)

5m
2,5

27m

25m

15m

2m

2m

TANQUE DE RESERVA
(EXISTENTE)

IMPLANTACIÓN
ESC. 1:500

UNIVERSIDAD NACIONAL DE LA PAMPA
SUBETAPA A2

AULAS Y AUDITORIOS SUBETAPA 2 -
CENTRO UNIVERSITARIO SANTA ROSA DPTO. CAPITAL

| | | |
|--|----------------------|----|
| Plano de ARQUITECTURA UBICACIÓN GENERAL | Escala 1:750 | U1 |
| | Fecha abril 2017 | |
| | Plano N° 01 de 66 | |