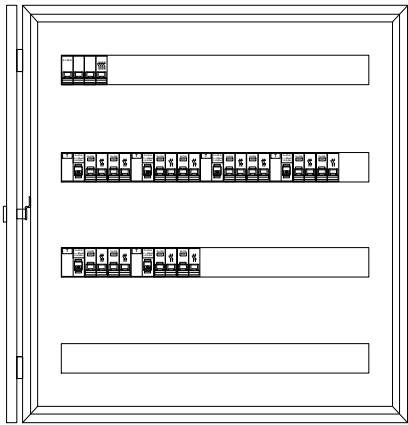
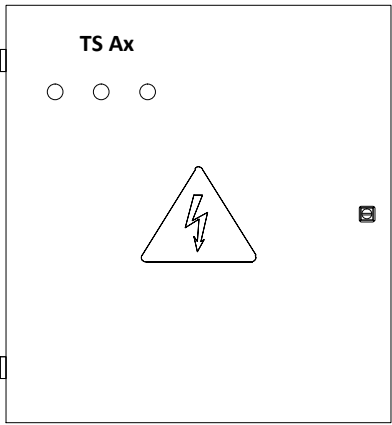
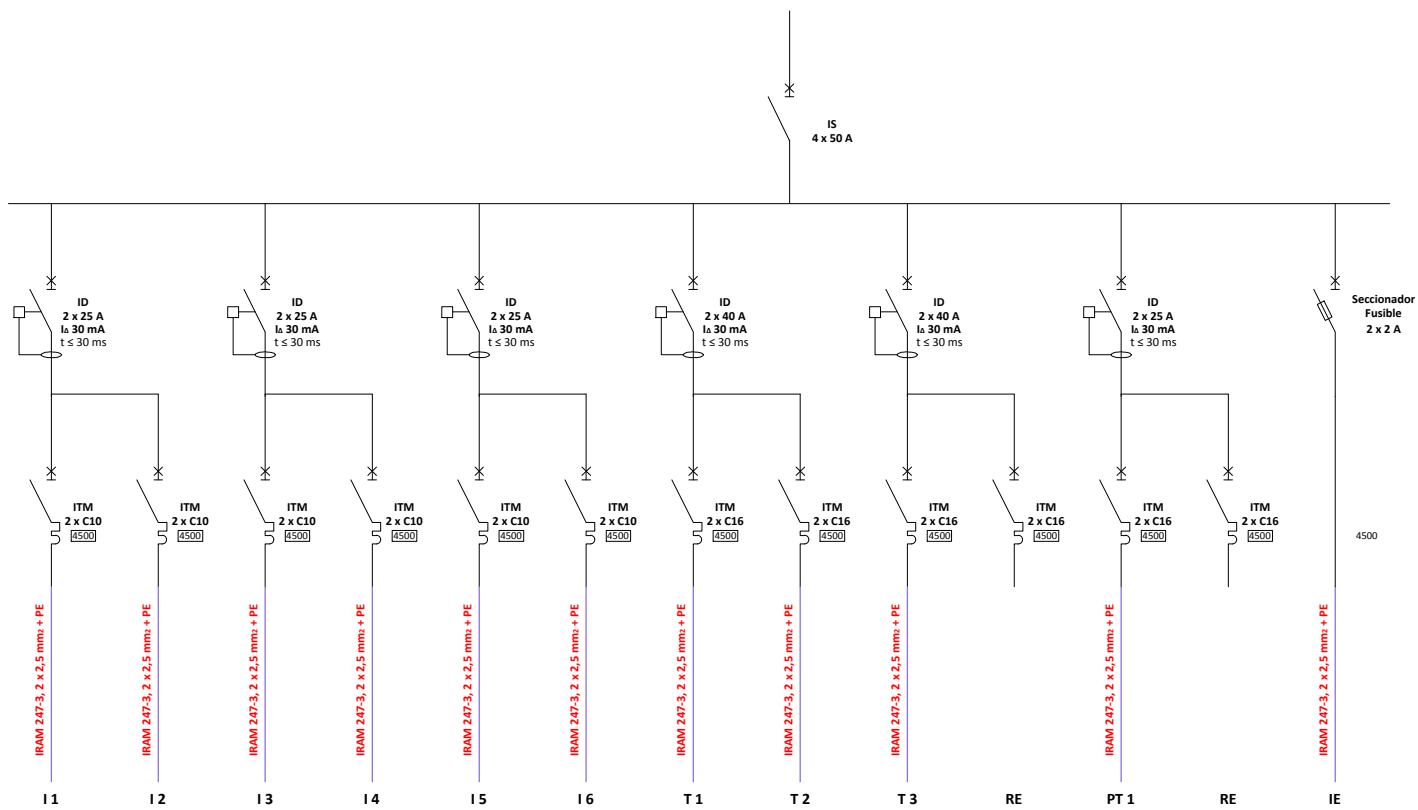


TS A8



Vista de TS A7/8
Gabinete Gabexel tipo GEE 60x60
Profundidad 200 mm

PLANILLA DE DETALLES DE CIRCUTOS					OBRA: ETAPA II - Aulas - UNLPam										fecha:		07/03/2015		confeccionó:		GN		rev. 02			
ITEM	DATOS DEL CIRCUITO O LÍNEA				DATOS DE LA CARGA						DATOS DEL CONDUCTOR								CARACTERÍSTICAS DE LAS PROTECCIONES							
	Nombre del circuito / línea	Destino	Tipo de circuito	Nº de bocas	Pot. instalada en VA	factor de utilización	DPS en VA	U _n en V	conexión a fases	I _{max} en A	S de conductor en mm²	Norma	índice CDT en V/A.Km	longitud en m	CDT en V	CDT en %	CDT máx en %	I _{máx} del cable en A	Corrientes de fuga				Sobrecorrientes			
																			tipo	Nº de polos	In	Característica de actuación	tipo	Nº de polos	In	Característica de actuación
60	TSA8 - Tablero seccional de Aulas PA lado sur																									
61	I1	iluminación aula 01-4 y auditorio 05-2	IUG	5	1500	1	1500	220	L1 / N	6,8	1,5	IRAM 62266 / 247-3	21,0	20	3,8	1,7	3,0	15	ID	2	25	30 mA, instantáneo	ITM	2	10	curva C, Icu 4,5 KA
62	I2	iluminación de baños	IUG	10	1300	1	1300	220	L1 / N	5,9	1,5	IRAM 62266 / 247-3	21,0	20	3,3	1,5	3,0	15					ITM	2	10	curva C, Icu 4,5 KA
63	I3	iluminación aula 01-4 y auditorio 05-2	IUG	5	1500	1	1500	220	L1 / N	6,8	1,5	IRAM 62266 / 247-3	21,0	20	3,8	1,7	3,0	15					ITM	2	10	curva C, Icu 4,5 KA
64	I4	iluminación nexo 14-1 y salidas	IUG	5	500	1	500	220	L1 / N	2,3	1,5	IRAM 62266 / 247-3	21,0	20	1,3	0,6	3,0	15	ID	2	25	30 mA, instantáneo	ITM	2	10	curva C, Icu 4,5 KA
65	I5	iluminación colgante central	-	-	-	-	-	220	L1 / N	-	-	-	-	-	-	-	-	-					ITM	2	10	curva C, Icu 4,5 KA
66	I6	iluminación pasillo norte	IUG	4	2100	1	2100	220	L1 / N	9,5	1,5	IRAM 62266 / 247-3	21,0	20	5,3	2,4	3,0	15					ITM	2	10	curva C, Icu 4,5 KA
67	T1	tomacorrientes de uso general laterales de aulas	TUG	6	2200	0,50	1100	220	L1 / N	10,0	2,5	IRAM 62266 / 247-3	15,0	20	6,0	2,7	5,0	21	ID	2	40	30 mA, instantáneo	ITM	2	16	curva C, Icu 4,5 KA
68	T2	tomacorrientes de uso general frentes aulas y pasillos	TUG	4	2200	0,50	1100	220	L2 / N	10,0	2,5	IRAM 62266 / 247-3	15,0	20	6,0	2,7	5,0	21					ITM	2	16	curva C, Icu 4,5 KA
69	T3	tomacorrientes de uso general baños	TUG	4	2200	0,50	1100	220	L1 / N	10,0	2,5	IRAM 62266 / 247-3	15,0	20	6,0	2,7	5,0	21					ITM	2	16	curva C, Icu 4,5 KA
70	RE	reserva equipada	-	-	-	-	-	220	L1 / N	-	-	-	-	-	-	-	-	-	IDsi	4	25	30 mA, instantáneo	ITM	2	16	curva C, Icu 4,5 KA
71	PT1	alimentación de tomacorrientes en puestos de trabajo en aulas	ATE	2	400	1	400	220	L1 / N	1,8	2,5	IRAM 62266 / 247-3	15,0	20	1,1	0,5	5,0	21					ITM	2	16	curva C, Icu 4,5 KA
72	RE	reserva equipada	-	-	-	-	-	220	L1 / N	-	-	-	-	-	-	-	-	-					ITM	2	16	curva C, Icu 4,5 KA
73	IE	alimentación de iluminación de emergencia y carteles de salida	TE	4	200	1	200	220	L1 / N	0,9	2,5	IRAM 62266 / 247-3	15,0	20	0,5	0,2	5,0	21	-	-	-	-	Seccionador fusible	2	2	aR
74	Potencia instalada total en KVA				14,1																					
75	DPMS en KVA para un factor de simultaneidad de					1	10,8																			
76	Corriente máxima simultánea de los conductores de la línea de alimentación en A										16,4															
77	Característica de la línea de alimentación del tablero seccional										4 x 10															
78	Característica del interruptor general del tablero											-	-	-	-		seccionador BC	4	50	manual						

UNIVERSIDAD NACIONAL DE LA PAMPA

AULAS Y AUDITORIOS SUBETAPA 2 -
CENTRO UNIVERSITARIO SANTA ROSA DPTO. CAPITAL

Plano de INST. ELÉCTRICA

TS A8

Escala

Fecha
abril 2017

Plano N°
51 de 66

IE14