

PLANTA BAJA
Esc=1:100

PLANTA CRIPTA- Nivel -4.95
Esc=1:100



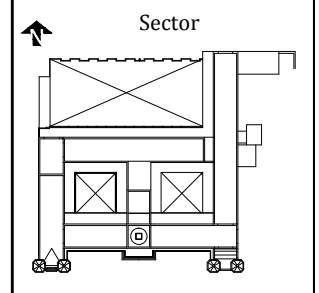
Ministerio de Obras Públicas
ING. RUBEN R. DUSSO

Subsecretaría de Infraestructura Pública
ARQ. ANDRES LEZANA

Dirección Provincial de Estudios y Proyectos
ARQ. LUCIANA BERTORELLO

Equipo de trabajo
DEPARTAMENTO OBRAS DE PATRIMONIO Y CULTURA

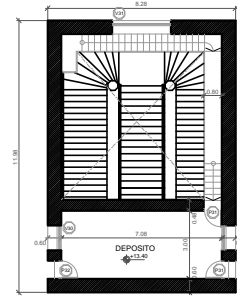
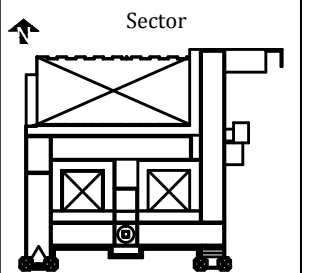
Obra
CONSERVACION, CONSOLIDACION ESTRUCTURAL, RESTAURACION Y PUESTA EN VALOR DEL SEMINARIO DIOCESANO NUESTRA SEÑORA DEL VALLE Y SAN JUAN BAPTISTA DE CATAMARCA - 2º ETAPA .
Ubicación
CALLE SAN MARTIN Nº 954 DEPTO. CAPITAL CATAMARCA



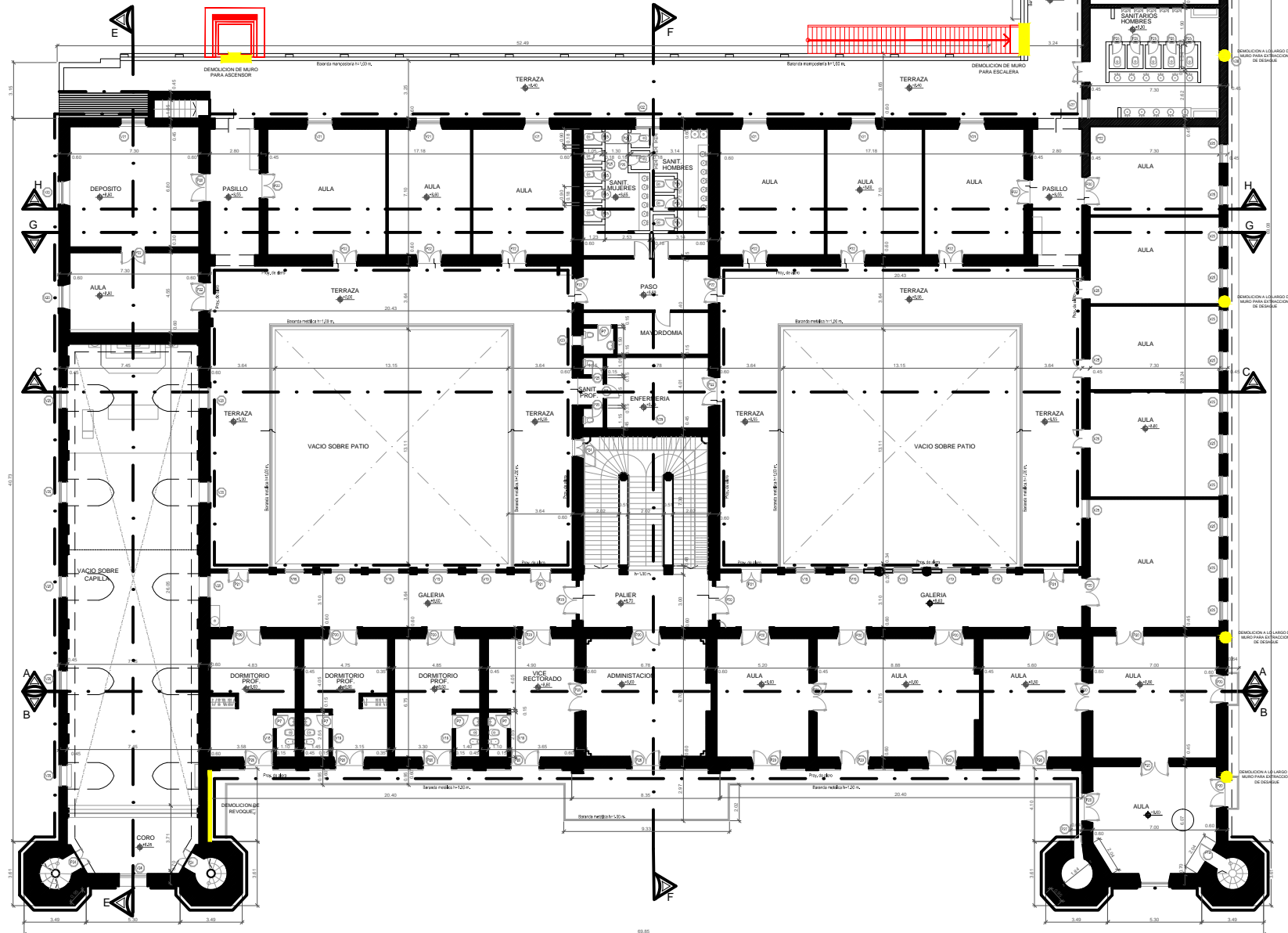
Nombre plano
DEMOLICIÓN PLANTA BAJA Y SUSSUELO

Escala
S/E

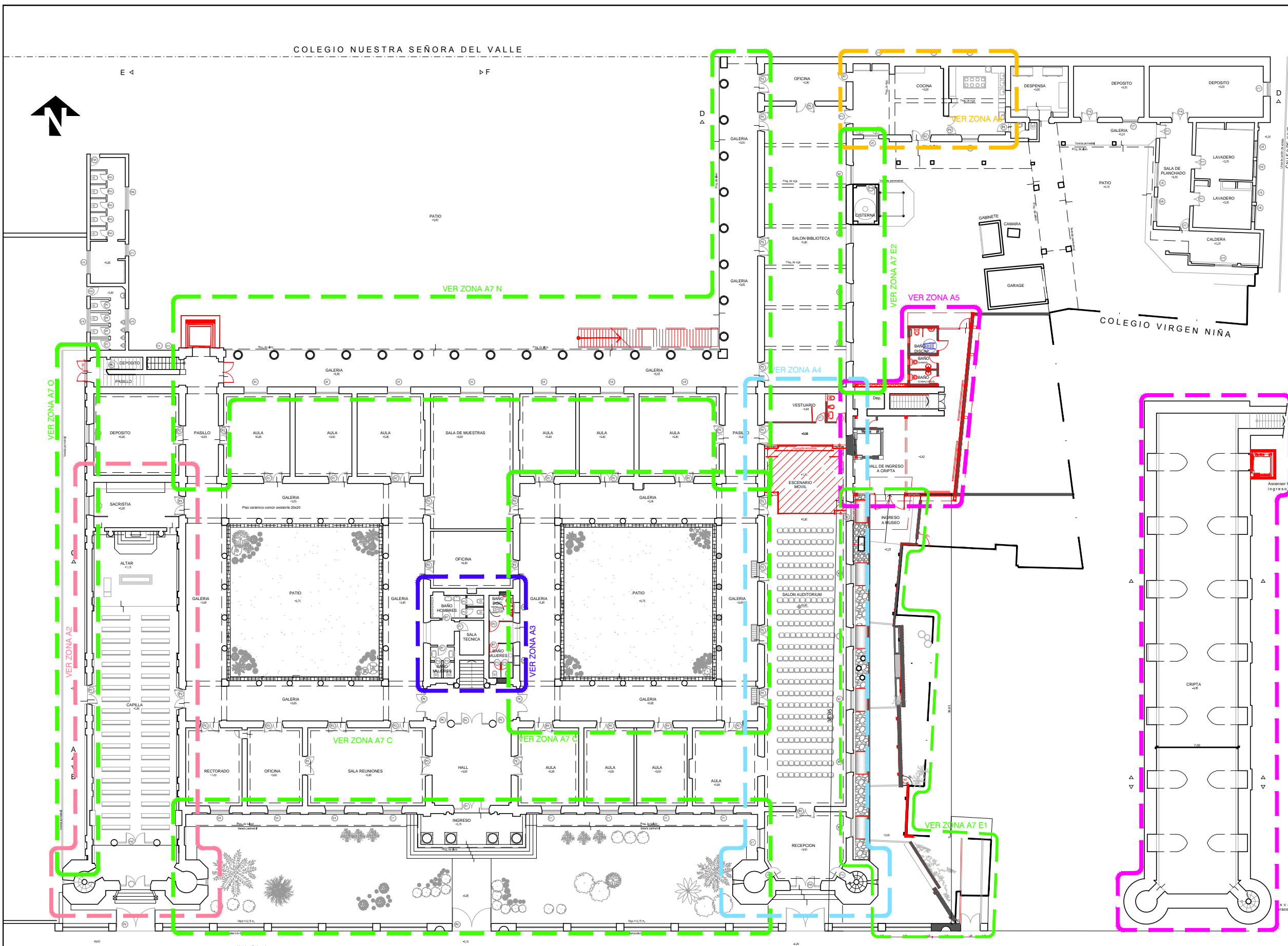
Nº de plano
23



PLANTA AZOTEA
Esc=1:100



PLANTA ALTA
Esc=1:100

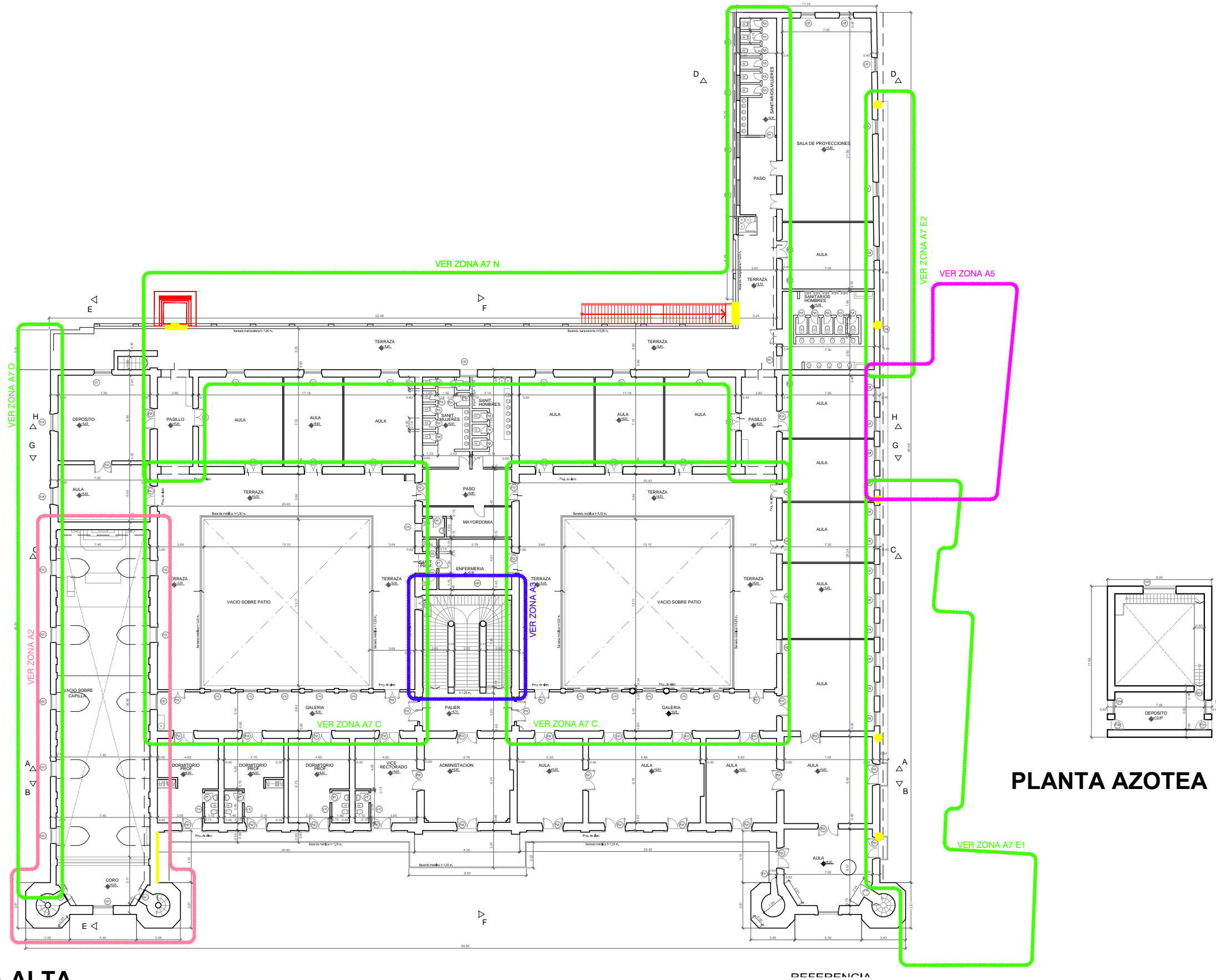


PLANTA BAJA

REFERENCIAS ZONAS A INTERVENIR

- A2 CAPILLA
- A3 ESCALERA PRINCIPAL Y SANITARIOS BAJO ESCALERA
- A4 SALÓN DE ACTOS ACCESO, VESTUARIO Y SANITARIO
- A5 CRIPTA Y ACCESO A CRIPTA
- A6 COCINA Y DEPÓSITO
- A7E1 PATIO ESTE ACCESO
- A7E2 PATIO ESTE 2
- A7C CLAUSTROS
- A7N PATIO NORTE
- A7O PATIO OESTE
- A7S PATIO SUR












PLANTA CRIPTA- Nivel -4.95

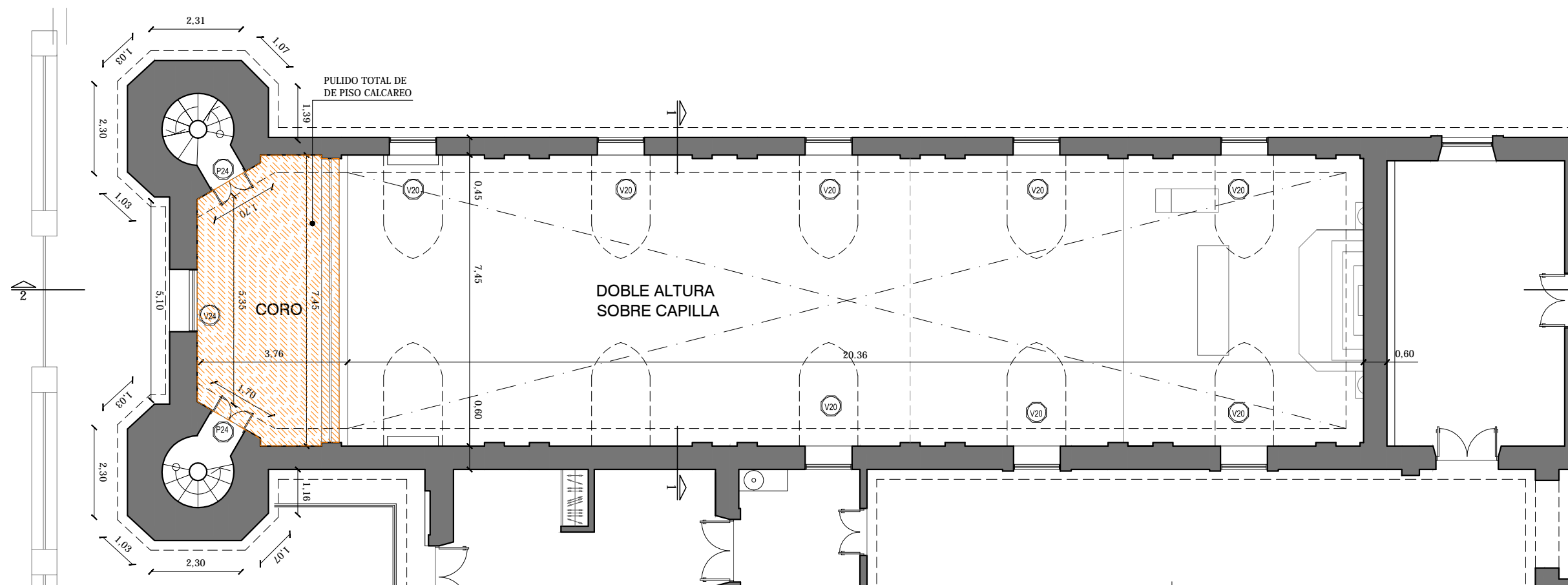
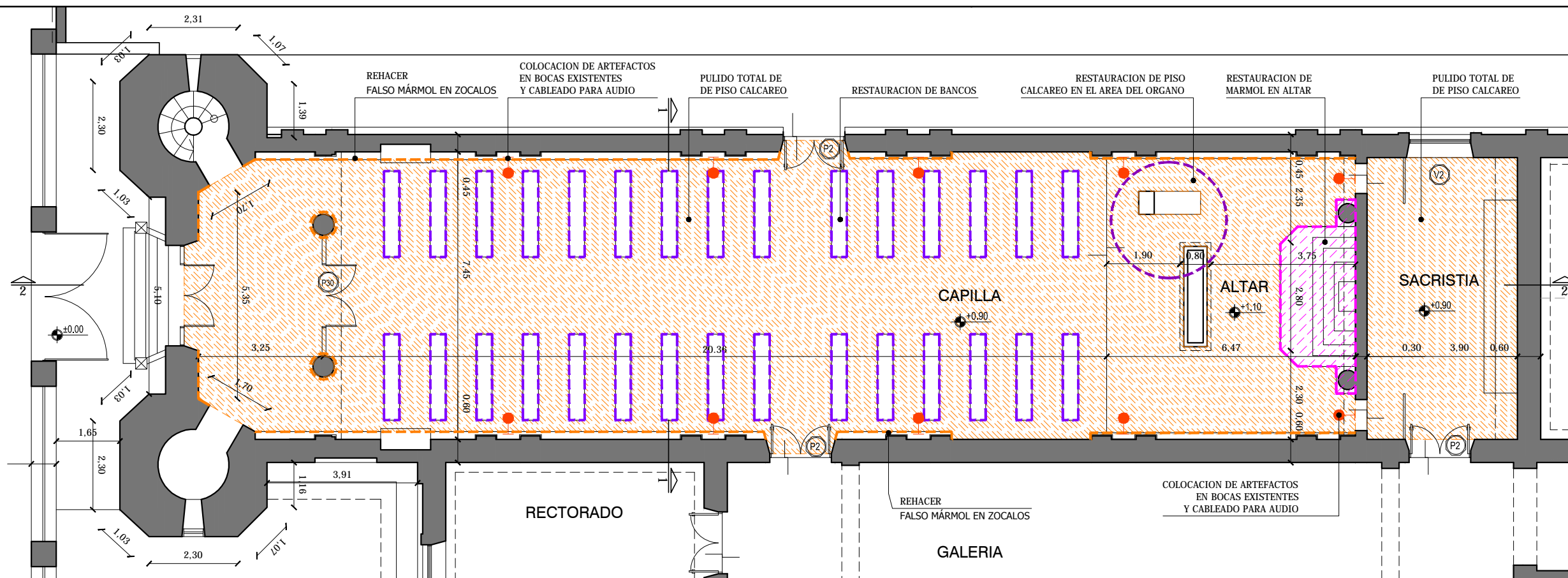


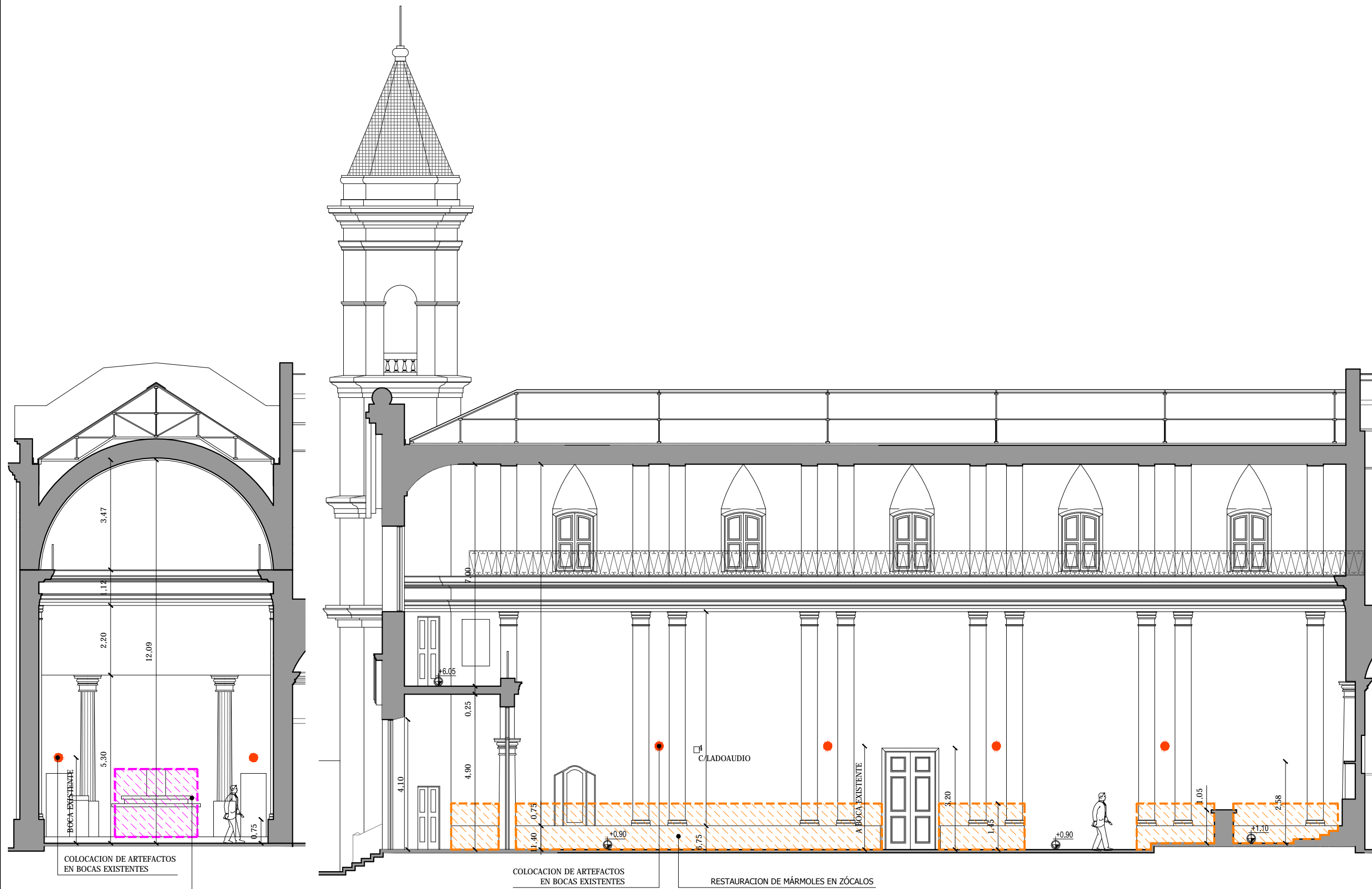
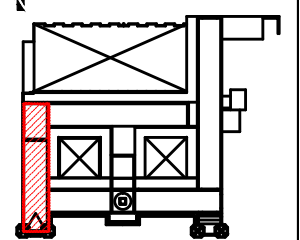
PLANTA AZOTEA

PLANTA ALTA

REFERENCIAS ZONAS A INTERVENIR

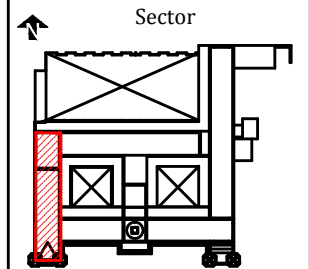
- | | | | |
|---|--|--|--|
|  A2 CAPILLA |  A5 CRIPTA Y ACCESO A CRIPTA |  A7E2 PATIO ESTE 2 |  A7O PATIO OESTE |
|  A3 ESCALERA PRINCIPAL Y SANITARIOS BAJO ESCALERA |  A6 COCINA Y DEPÓSITO |  A7C CLAUSTROS |  A7S PATIO SUR |
|  A4 SALÓN DE ACTOS ACCESO, VESTUARIO Y SANITARIO |  A7E1 PATIO ESTE ACCESO |  A7N PATIO NORTE | |



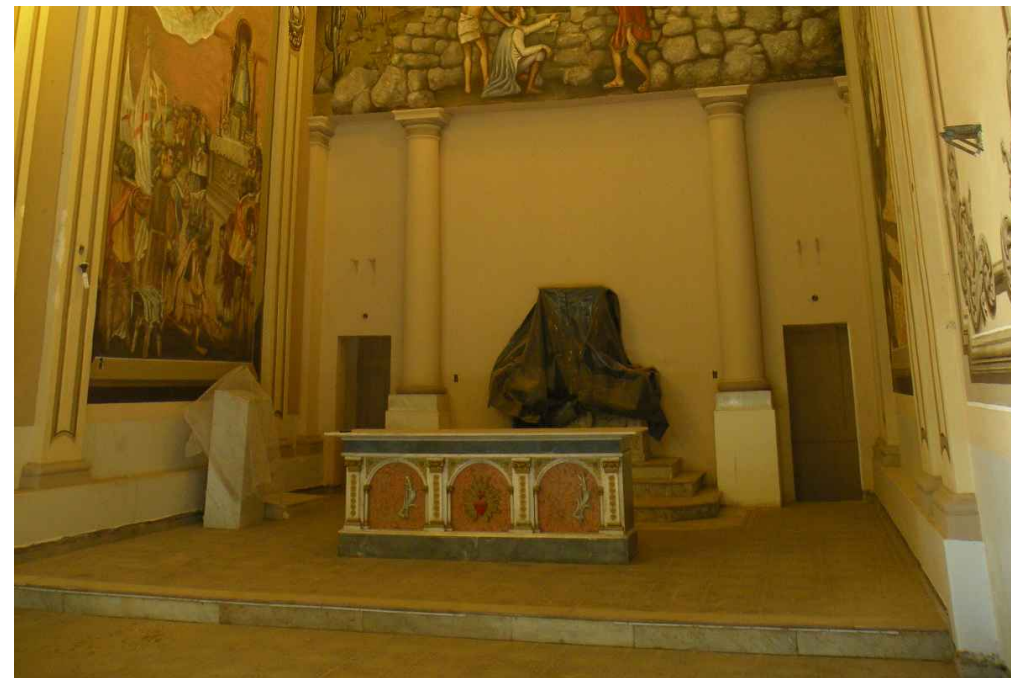


CORTE 1-1

CORTE 2-2



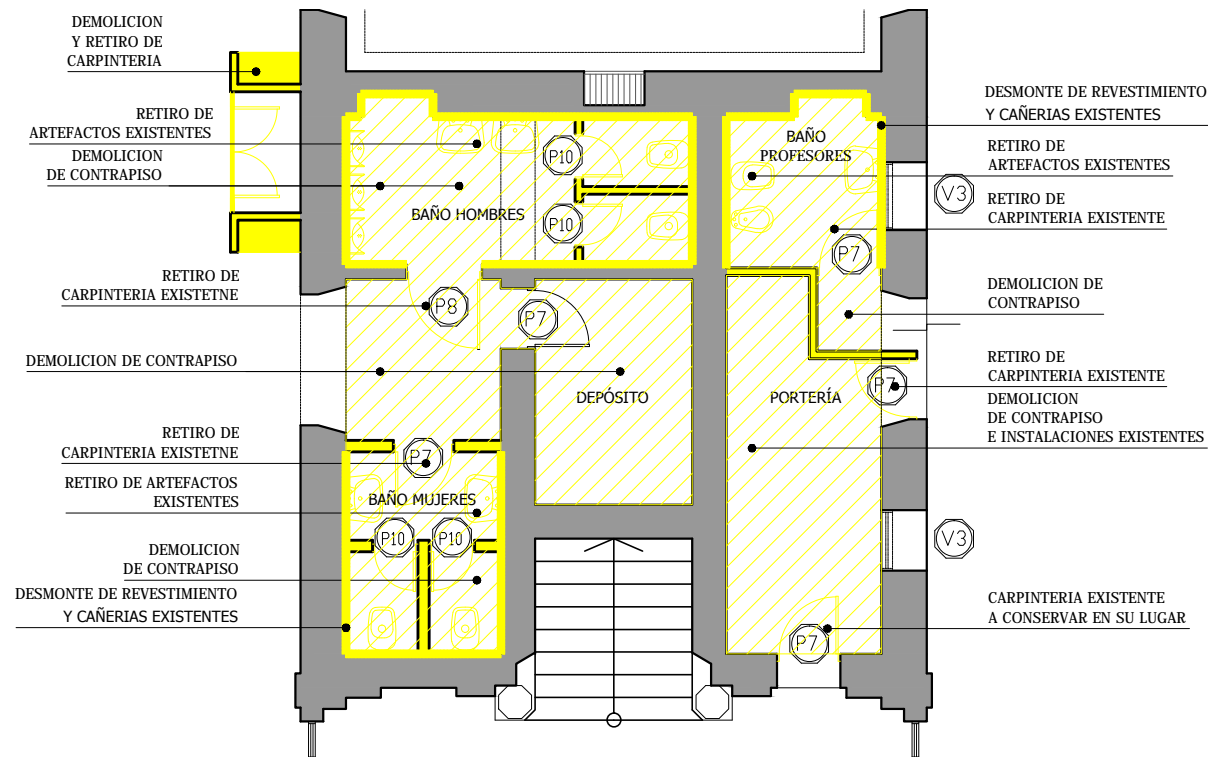
RESTAURACION DE MARMOL EN ALTAR



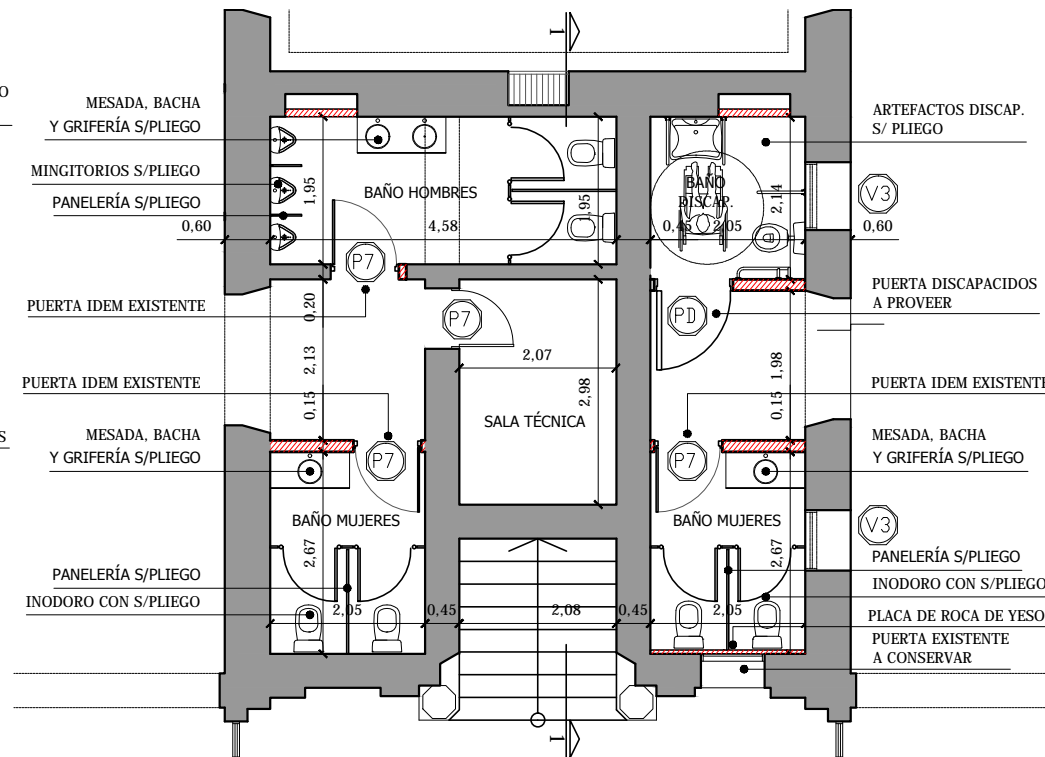
DETALLE DE FALSO MARMOL A REHACER EN BASAMENTO



RESTAURACION DE EQUIPAMIENTO



**SITUACION ACTUAL
DEMOLICION Y RETIRO
PLANTA BAJA**



**INTERVENCIONES EN
PLANTA BAJA**

REFERENCIAS



Ministerio de Obras Públicas

ING. RUBEN R. DUSSO

Subsecretaría de Infraestructura Pública

ARQ. ANDRES LEZANA

Dirección Provincial de Estudios y Proyectos

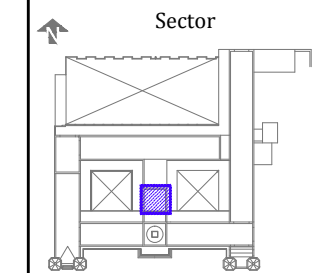
ARQ. LUCIANA BERTORELLO

Equipo de trabajo

DEPARTAMENTO OBRAS DE PATRIMONIO Y CULTURA

Obra
CONSERVACION, CONSOLIDACION ESTRUCTURAL, RESTAURACION Y PUESTA EN VALOR DEL SEMINARIO DIOCESANO NUESTRA SEÑORA DEL VALLE Y SAN JUAN BAUTISTA DE CATAMARCA - 2ª ETAPA.

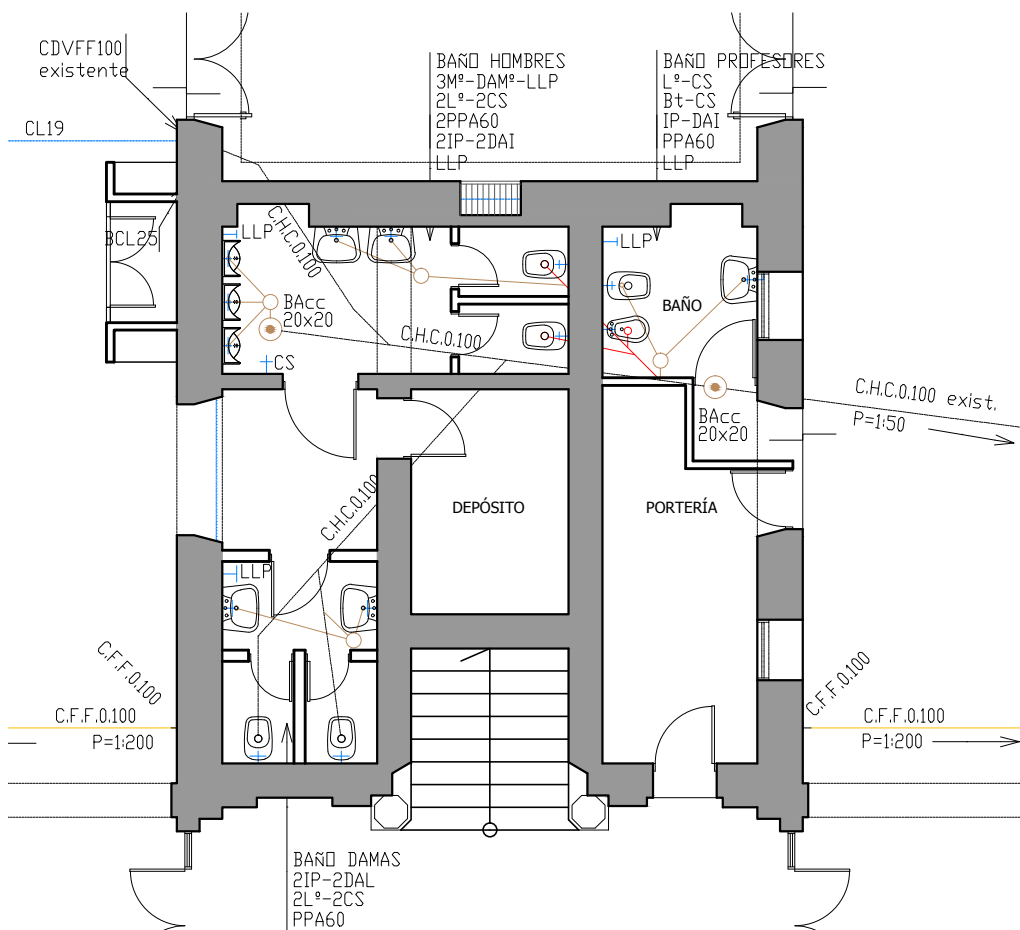
Ubicación
**CALLE SAN MARTIN N° 954
DEPTO. CAPITAL
CATAMARCA**



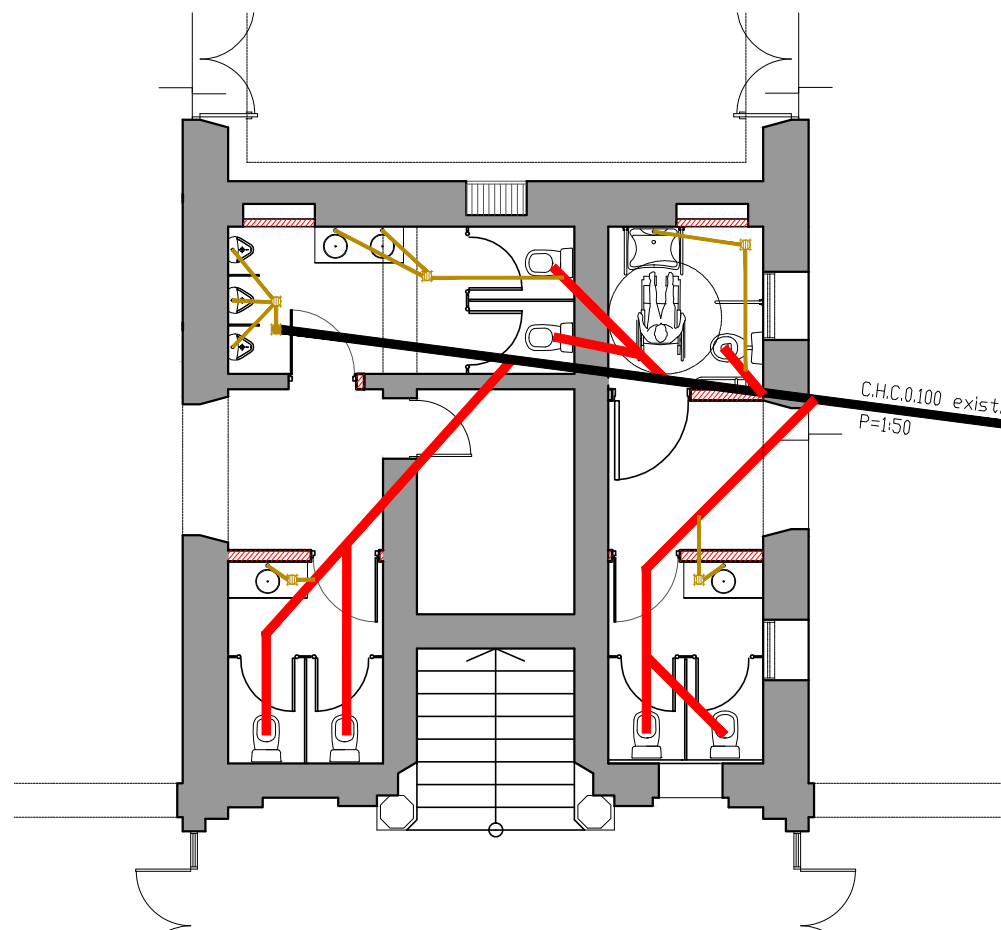
Nombre plano
INTERVENCIONES EN ZONA A3 BAÑOS Y ESCALERA PLANTA BAJA

Escala
1:100

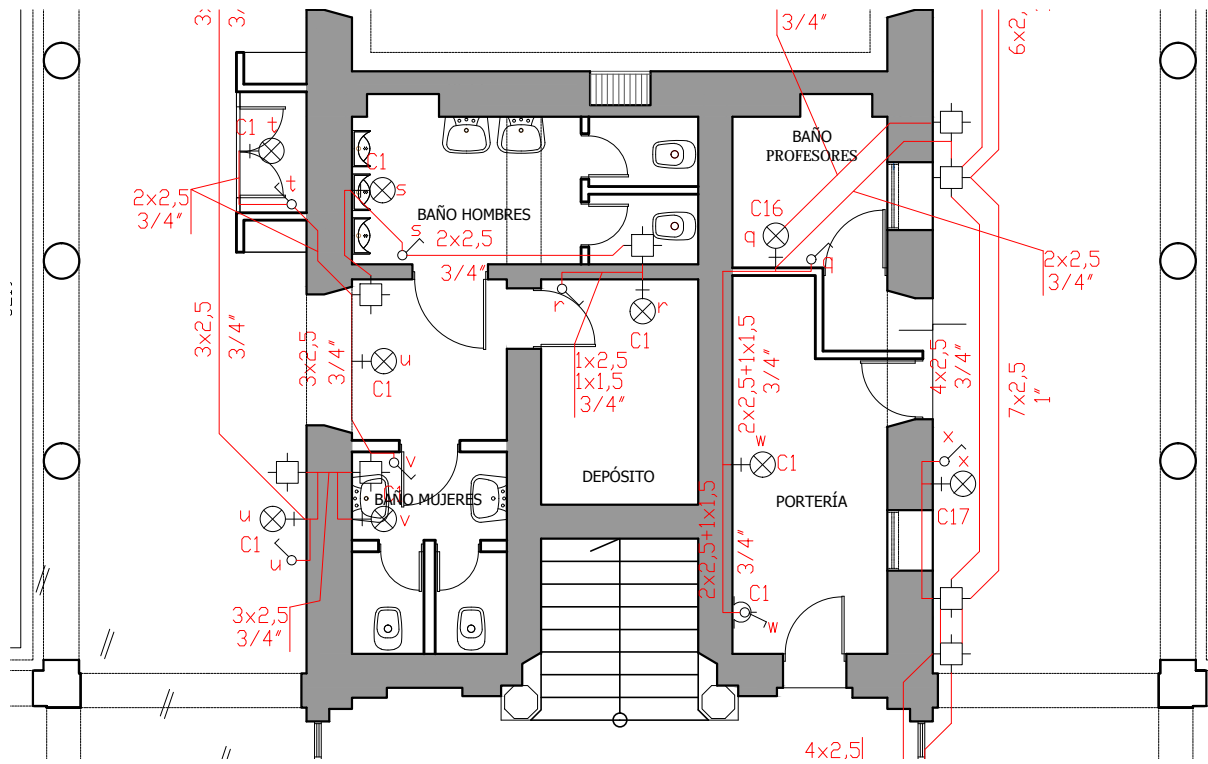
Nº de plano
30



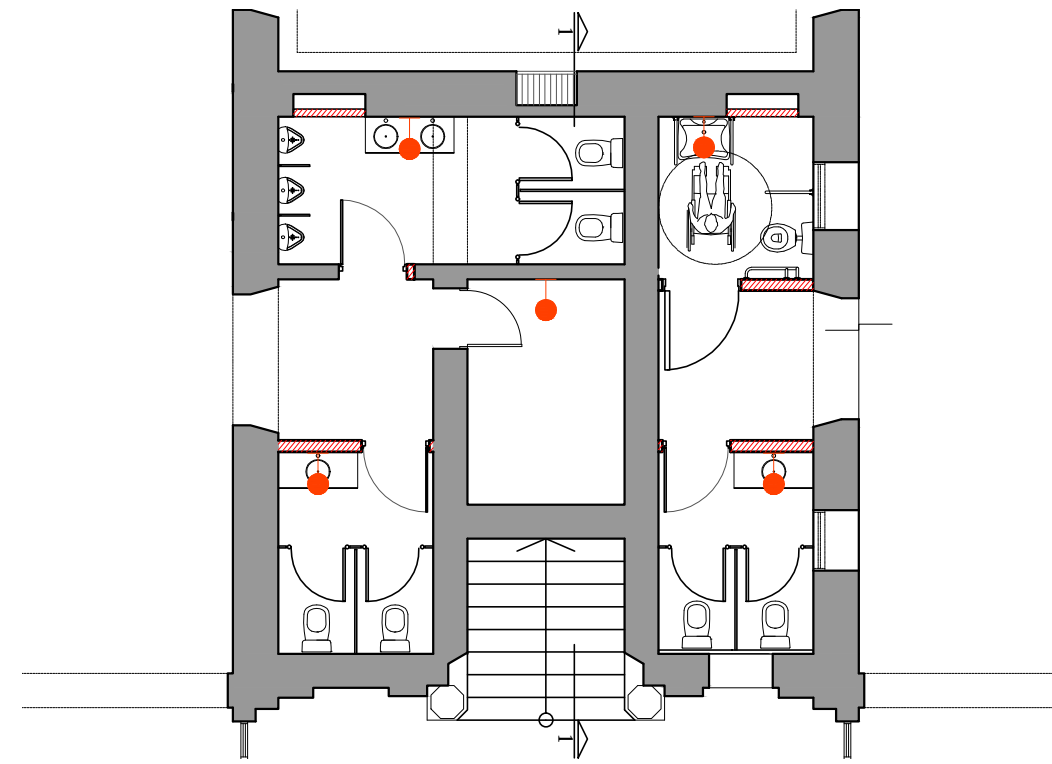
**SITUACION ACTUAL
INSTALACION SANITARIA
PLANTA BAJA**



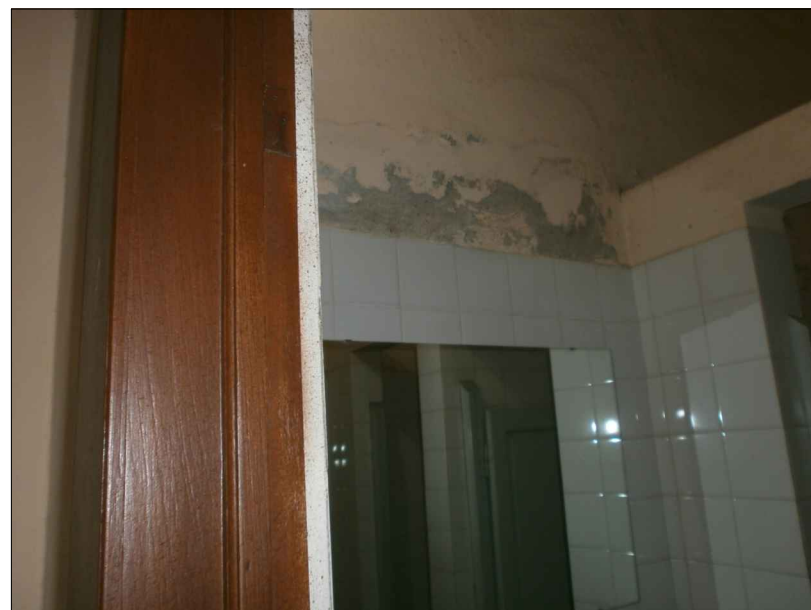
**ESQUEMA DE
INSTALACION SANITARIA PROPUESTA
PLANTA BAJA**



SITUACION ACTUAL
INSTALACION ELÉCTRICA



ESQUEMA DE
INSTALACION ELÉCTRICA PROPUESTA
PLANTA BAJA



SITUACION ACTUAL
REVOQUES DETERIORADOS



SITUACION ACTUAL
SANITARIOS HOMBRES



Ministerio de
Obras Públicas

ING. RUBEN R. DUSSO

Subsecretaría de
Infraestructura Pública

ARQ. ANDRES LEZANA

Dirección Provincial de
Estudios y Proyectos

ARQ. LUCIANA BERTORELLO

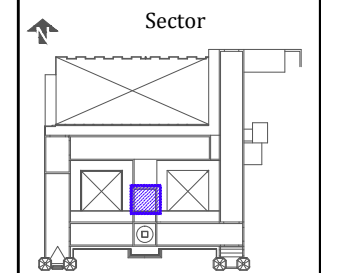
Equipo de trabajo

DEPARTAMENTO OBRAS DE
PATRIMONIO Y CULTURA

Obra
CONSERVACION,
CONSOLIDACION
ESTRUCTURAL,
RESTAURACION Y
PUESTA EN VALOR DEL
SEMINARIO DIOCESANO
NUESTRA SEÑORA DEL
VALLE Y SAN JUAN
BAUTISTA DE
CATAMARCA - 2º ETAPA.

Ubicación

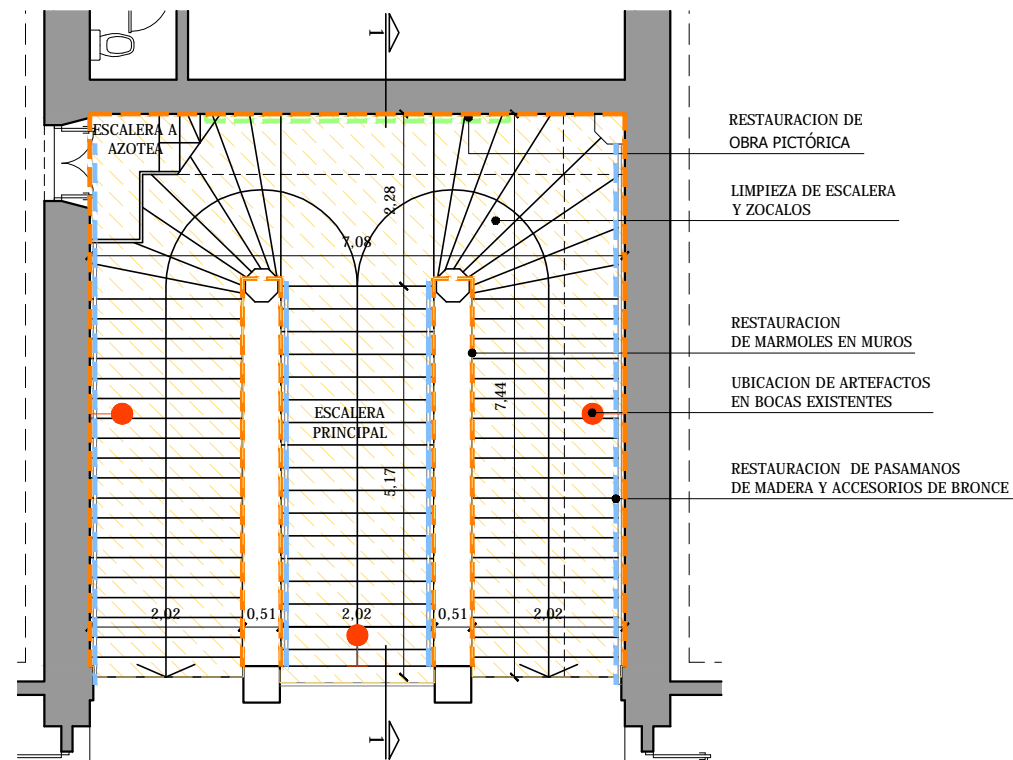
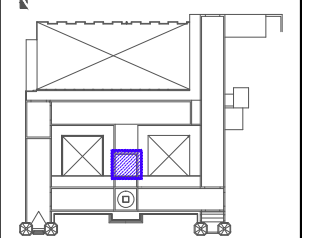
CALLE SAN MARTIN Nº 954
DEPTO. CAPITAL
CATAMARCA



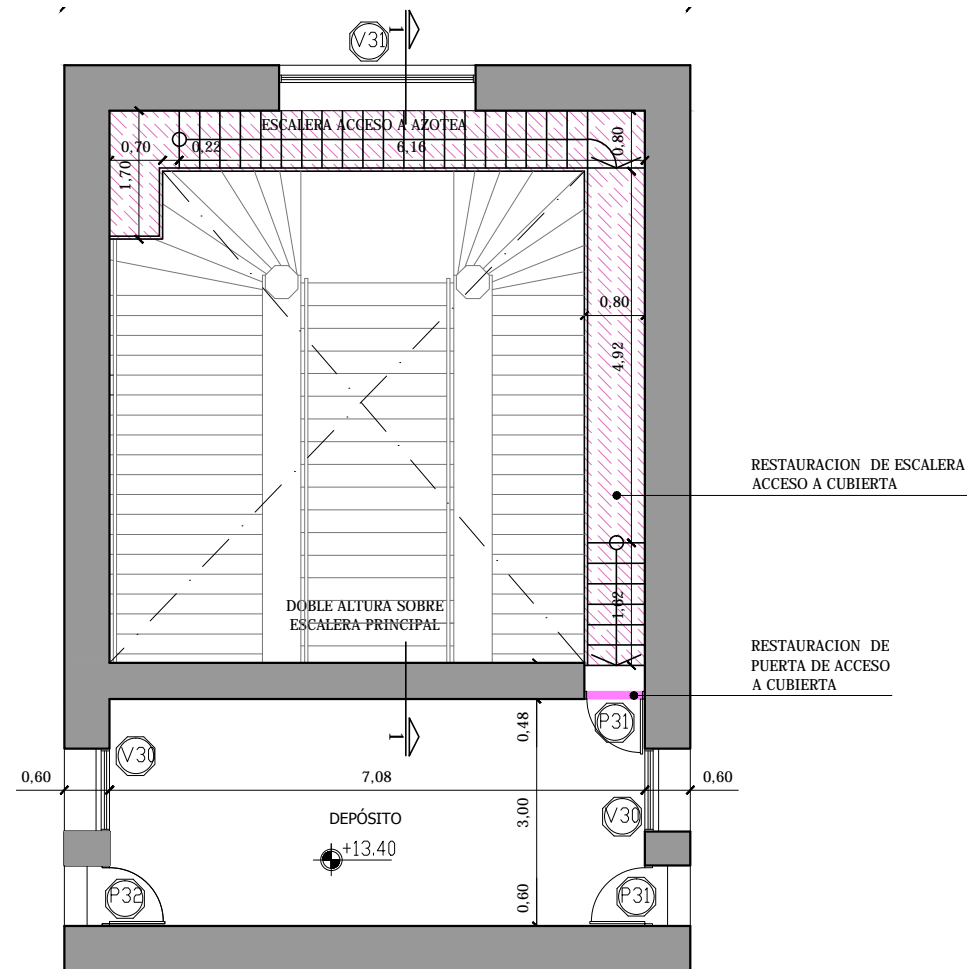
Nombre plano
INTERVENCIONES EN
ZONA A3 BAÑOS Y
ESCALERA
INSTALACION
ELECTRICA Y FOTOS

Escala
1:100

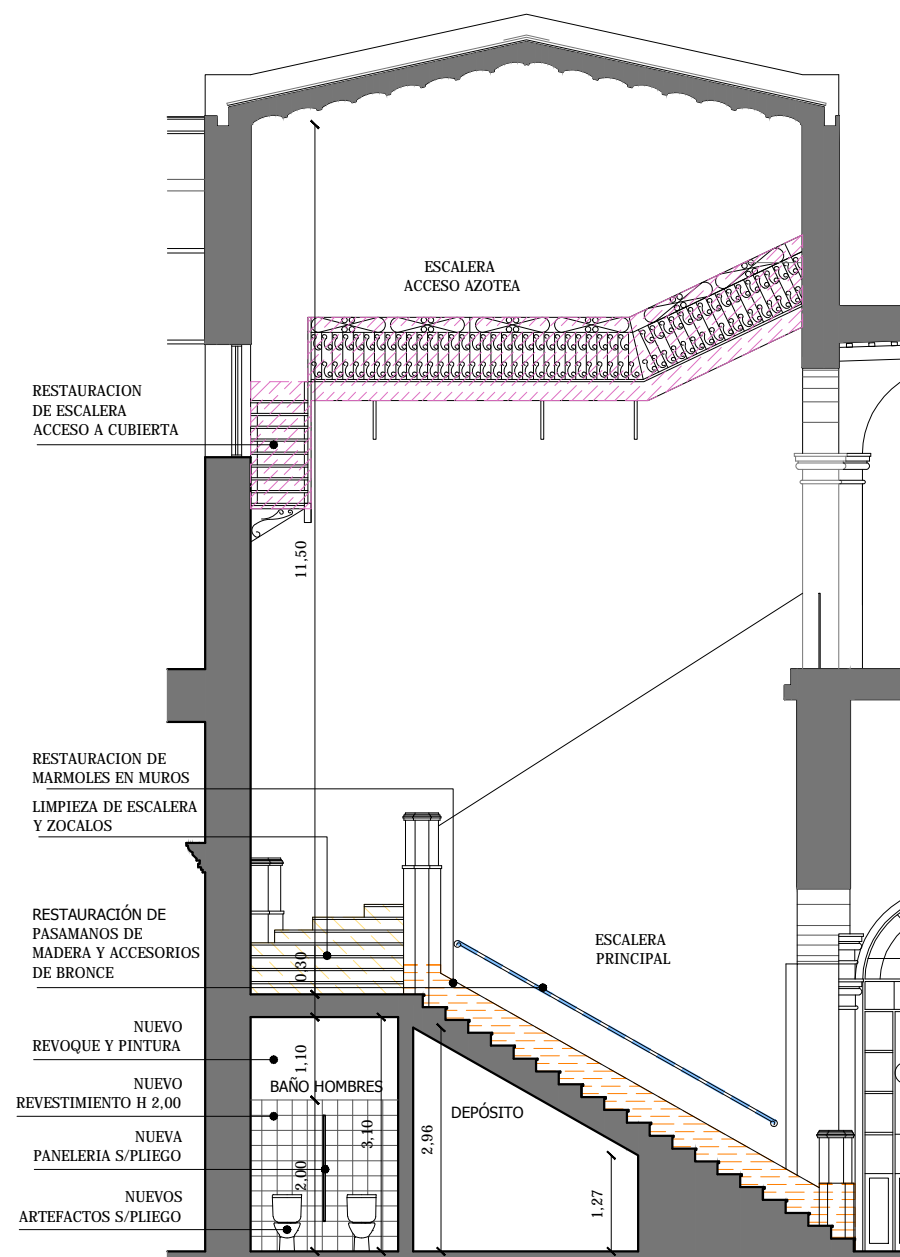
Nº de plano
31



INTERVENCIONES EN PLANTA ALTA



INTERVENCIONES EN PLANTA AZOTEA



CORTE 1-1