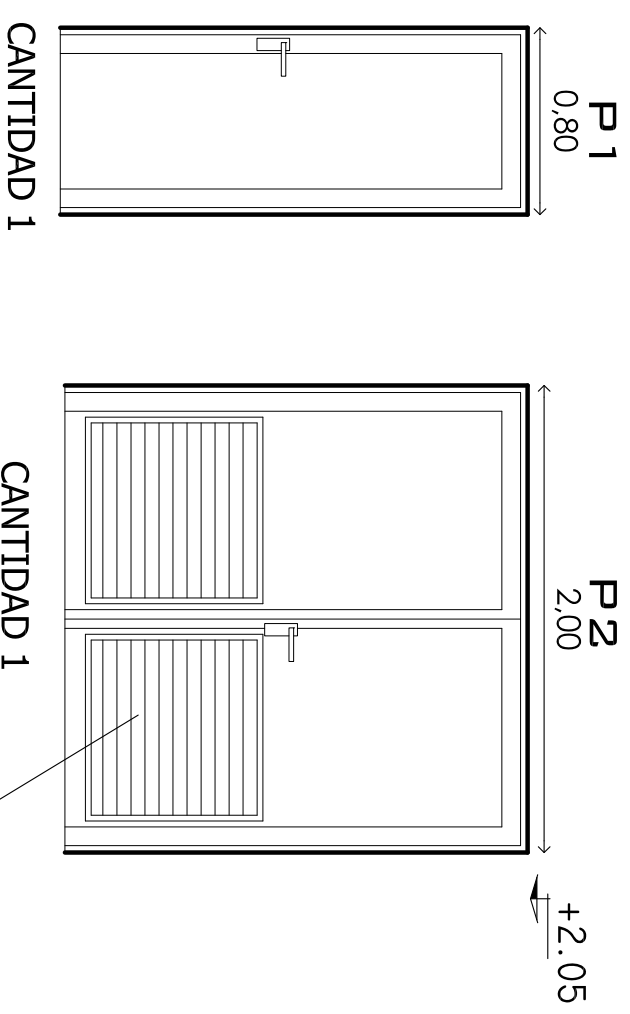
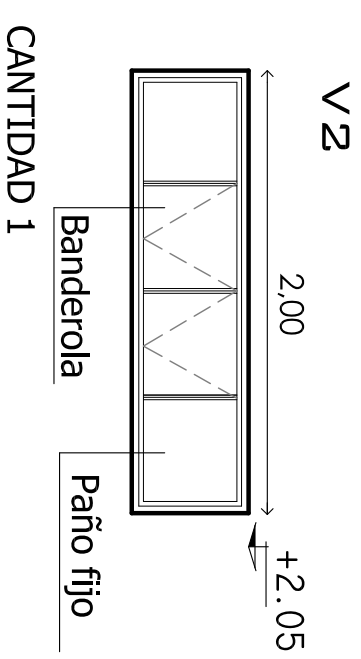
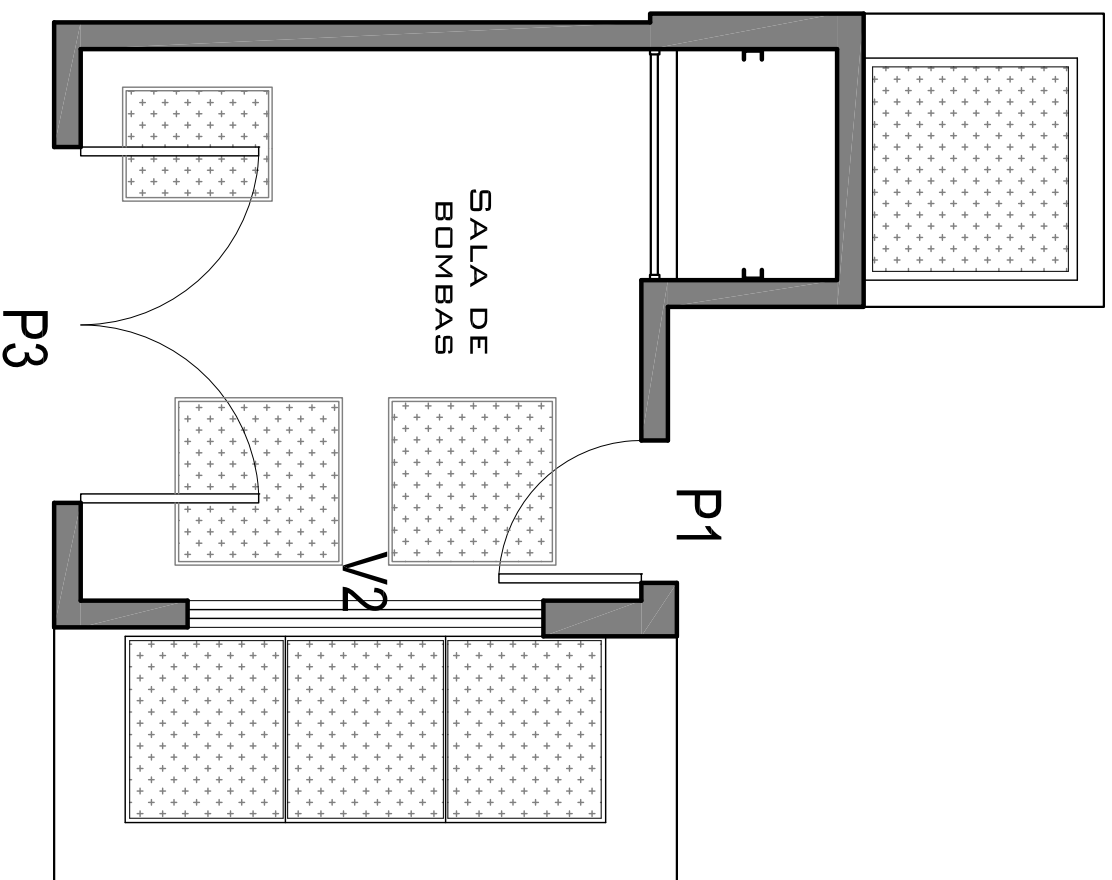


DISEÑO DE ABERTURAS

ALUMINIO COLOR BLANCO LINEA HERRERO
CERRADURAS DOBLE PALETA



Malvinas Argentinas



COMUNA DE

EMILIA

Departamento: La Capital
Provincia de Santa Fe

Presidente: **OMAR ÁNGEL PANIGO**

OBRA: Sistema de Desagües Cloacales

PLANO: Estación Elevadora Principal
Obra de Arquitectura - Aberturas

PROYECTO:

S&D Ingenieros Asociados
www.sdlingenieria.com.ar



Escalera: S/E

Fecha: Marzo 2017

Nº de plano: 18.d