

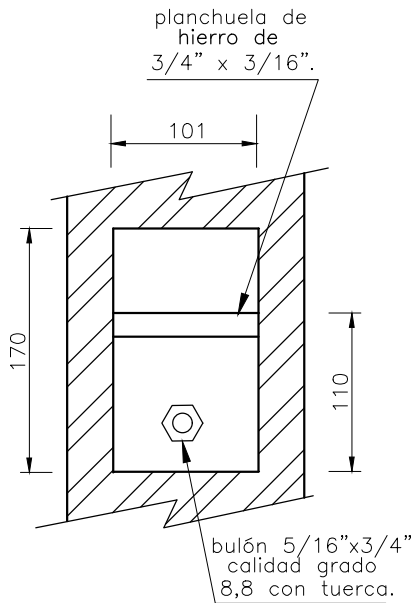
TRATAMIENTO DE PINTURA DE LAS COLUMNAS.

- Arenado.
 - Dos manos de pintura EPOXI autoimprimante de altos sólidos de 80 micrones en total (tipo AMERCOAT 385 de REVESTA).
 - Dos manos de esmalte sintético ALBA Nro. 003. (Naranja).
- TOTAL PINTURA MINIMA TERMINADA DEBE SER 120 MICRONES.
- Dos manos internas de pintura asfáltica desde la base hasta el orificio del tablero.
 - Dos manos externas de pintura asfáltica en toda la superficie de empotramiento mas 15 cm, sobre nivel de piso.
 - Recubrir con POLIGUARD toda la superficie de empotramiento más 15 cm. sobre nivel de piso

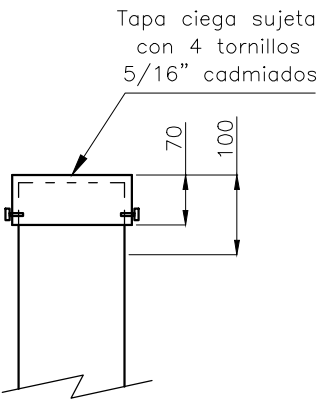
TODAS LAS COLUMNAS SE DEBERAN REALIZAR CON TUBOS NUEVOS DE ACERO (SIN COSTURA).

LA TAPA DE TABLERO DE COLUMNA IRA SUJETA CON 4 TORNILLOS DE BRONCE DE 5/16", CABEZA HEXAGONAL.

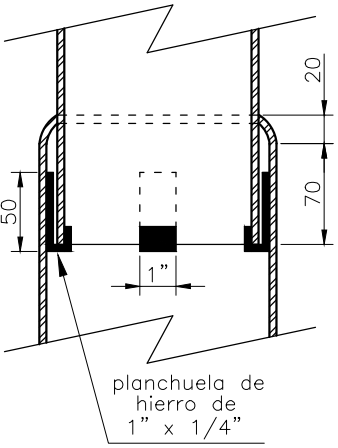
EL TABLERO PARA COLUMNA SERA DE EPOXI DE 85x18x5 mm.



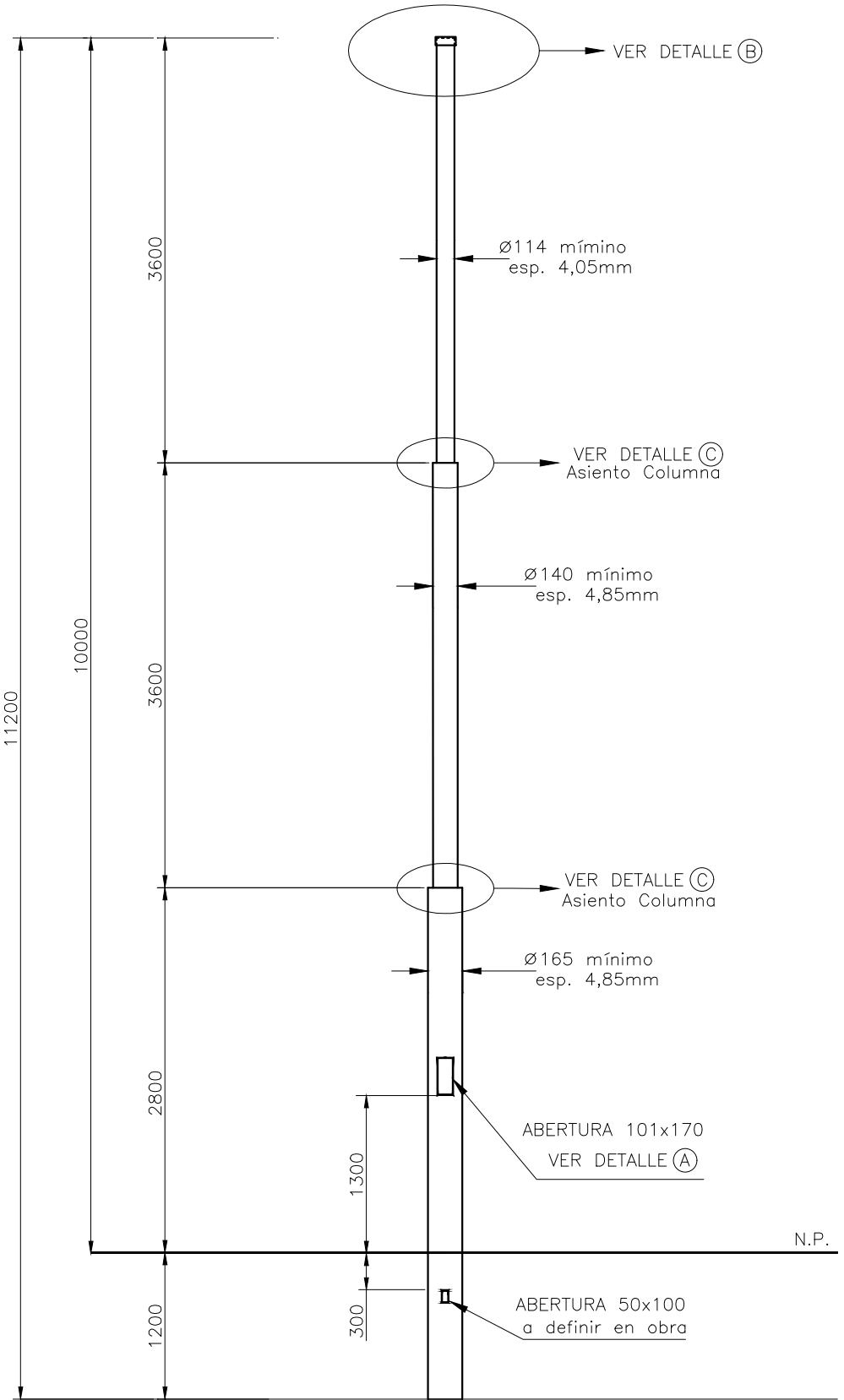
DETALLE (A)
Abertura tablero.



DETALLE (B)
Acople de artefacto.



DETALLE (C)
Asiento Columna.
Corte Longitudinal.



M U N I C I P A L I D A D D E B A H I A B L A N C A			
DEPARTAMENTO DE ELECTRICIDAD Y MECANICA			C-10-6
Dibujo: Santa Rossa M.	Columna recta de alumbrado público. Altura libre : 10.00 mts.		
Aprobado: Lazzaro J. C.			
Rev: Campagnani Roberto			