



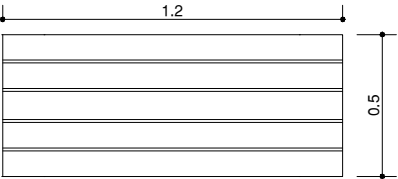
E1- BANCO MADERA C/PATAS DE FUNDICION

CANTIDAD: 10

BANCO RECOLETO SIN RESPALDO

Diseño Diana Cabeza

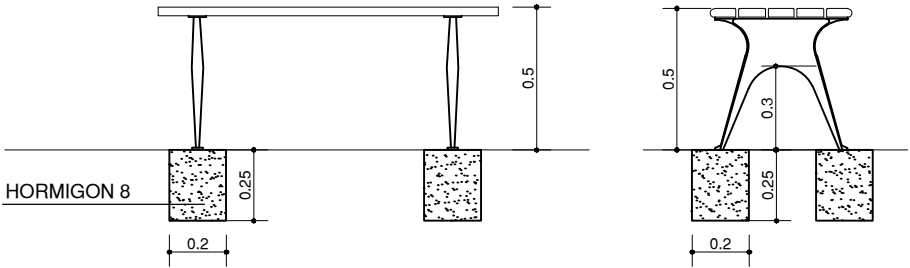
PLANTA



Asiento:
Macizos de madera dura cepillada e impermeabilizada.
Patas:
Fundición de hierro. Terminación granallada y pintada

Diseño Diana Cabeza

VISTAS



Empotrado a dado de hormigón con espiga.



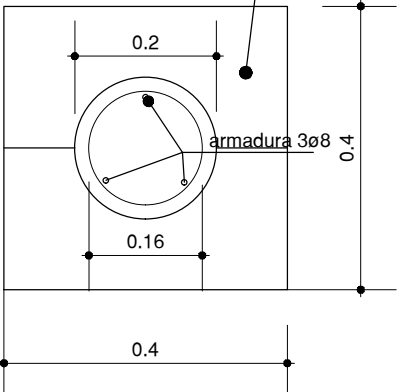
E2- BOLARDO

CANTIDAD: 64

BOLARDOS

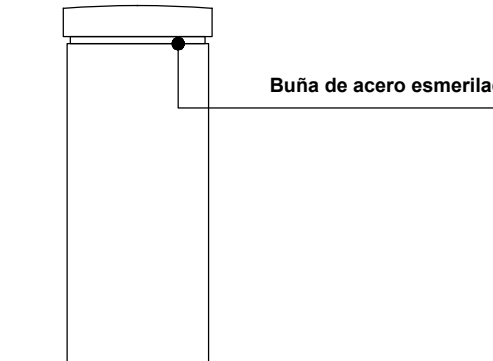
Bolardo en Hº Aº premoldeado
terminación visto

PLANTA

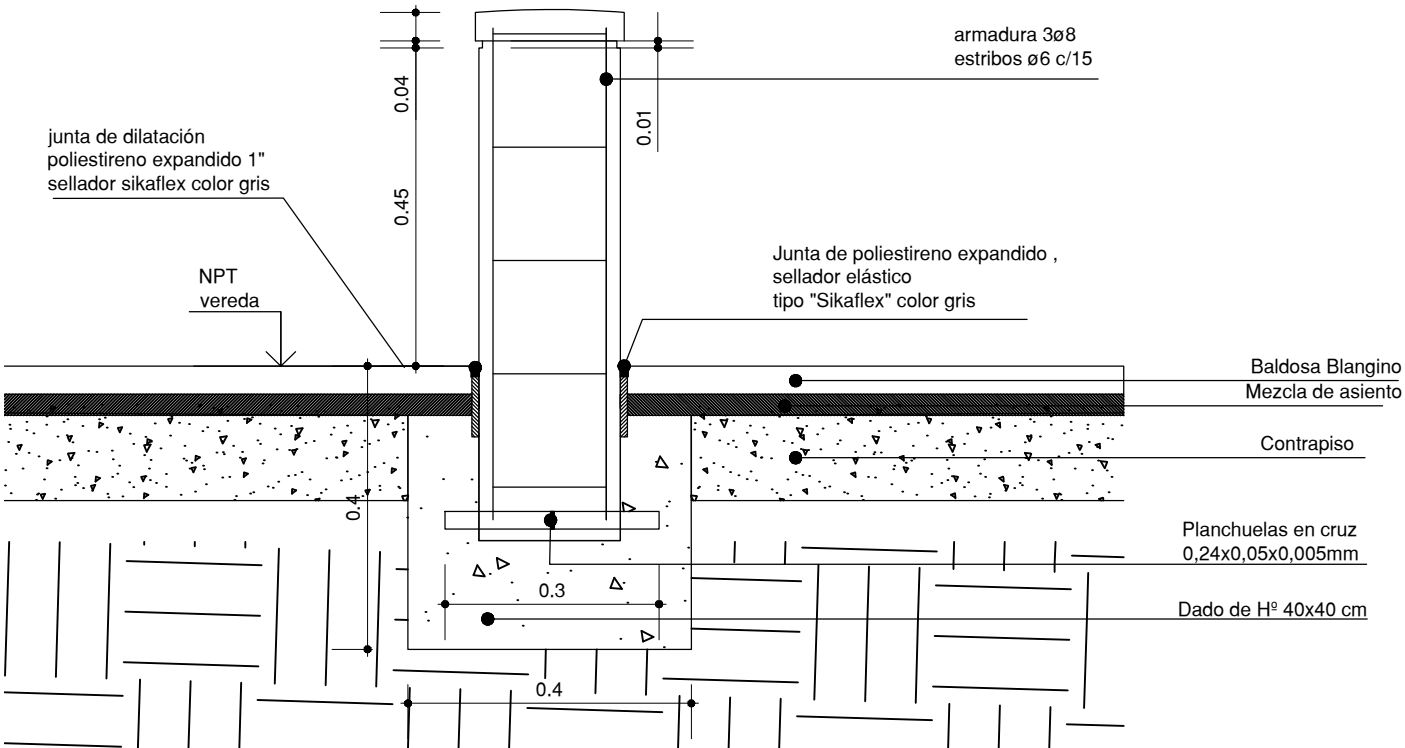


Baldosa Blangino
recortada en círculo

VISTA



CORTE



MUNICIPALIDAD DE BAHIA BLANCA
SECRETARIA DE INFRAESTRUCTURA
SUBSECRETARIA DE PROYECTOS Y OBRAS
DEPARTAMENTO PROYECTOS Y OBRAS

obra: INTERVENCION AREA URBANA CENTRO

fecha:
MAYO 2017

escala:
1: 25

ubicacion: calle ALSINA entre LAMADRID Y DORREGO

proyecto:

plano: DETALLE DE EQUIPAMIENTOS



Plano N°:

DE 1