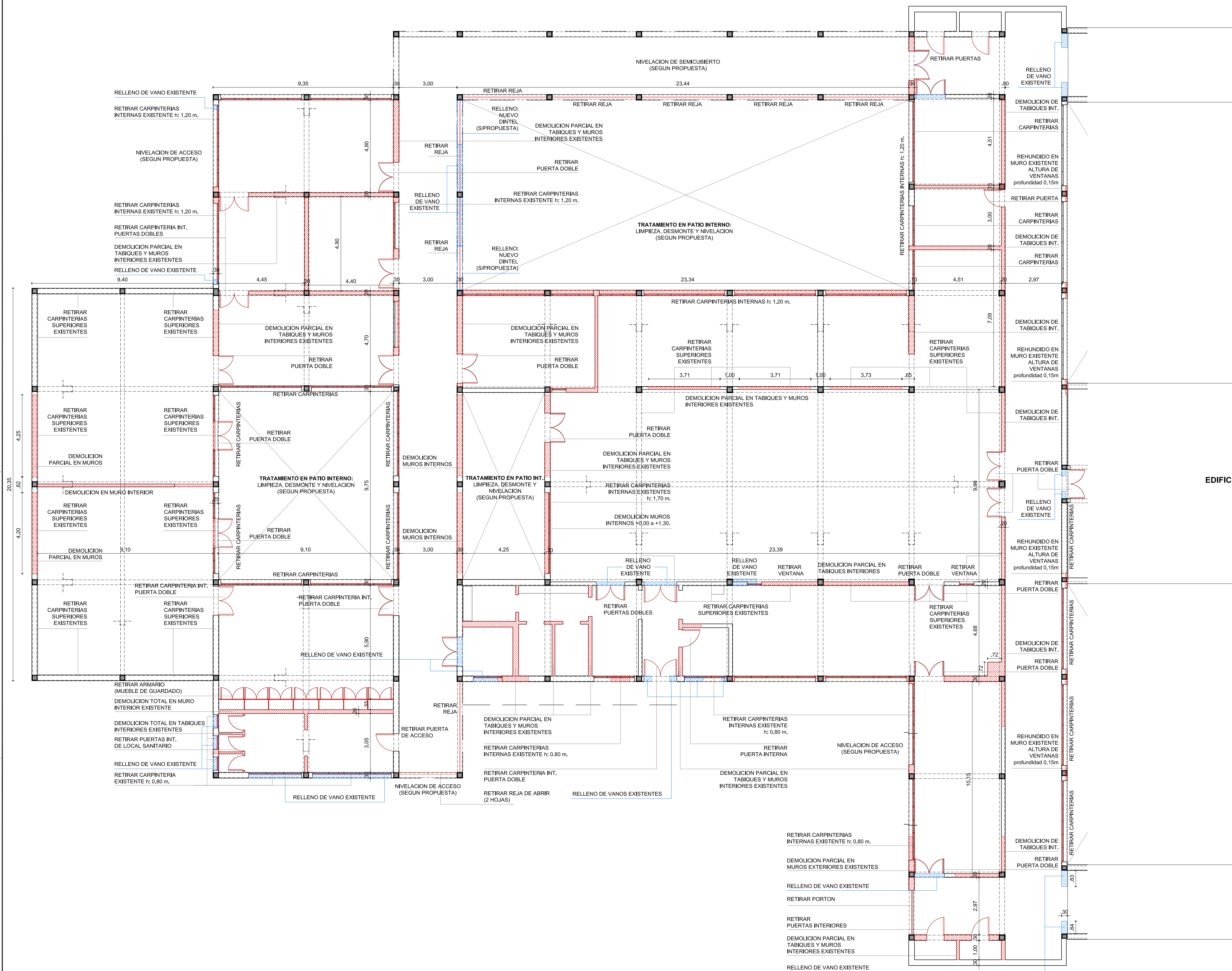


**PLANTA BAJA**  
Esc.: 1:100



EDIFICIO DE GOBIERNO

**NOTAS**  
Todas las medidas son indicativas. Las mismas deberán ser verificadas en obra.



LOS PLANOS DE OBRA LLEVARAN LA LEYENDA "APTO PARA CONSTRUIR"

**CONDICIONES**  
Todos los diseños, esquemas y dibujos indicados o representados en este plano son propiedad de la UNIVERSIDAD NACIONAL DE MORENO y fueron creados y desarrollados para uso o en conexión con estos proyectos. Estas ideas, diseños, esquemas y planos no podrán ser utilizados por ninguna persona, firma o corporación cualquiera sea el propósito. Todas las dimensiones que figuran en este plano deberán ser verificadas en obra por el constructor y/o proveedor. Cualquier modificación deberá ser notificada a la dirección de obra para evaluar su aprobación.

REVISION	MODIFICACION	FECHA	DESCRIPCION

OBRA  
UNIVERSIDAD NACIONAL DE MORENO  
**PROYECTO EJECUTIVO EDIFICIOS DE GOBIERNO Y COMEDOR UNIVERSITARIO**

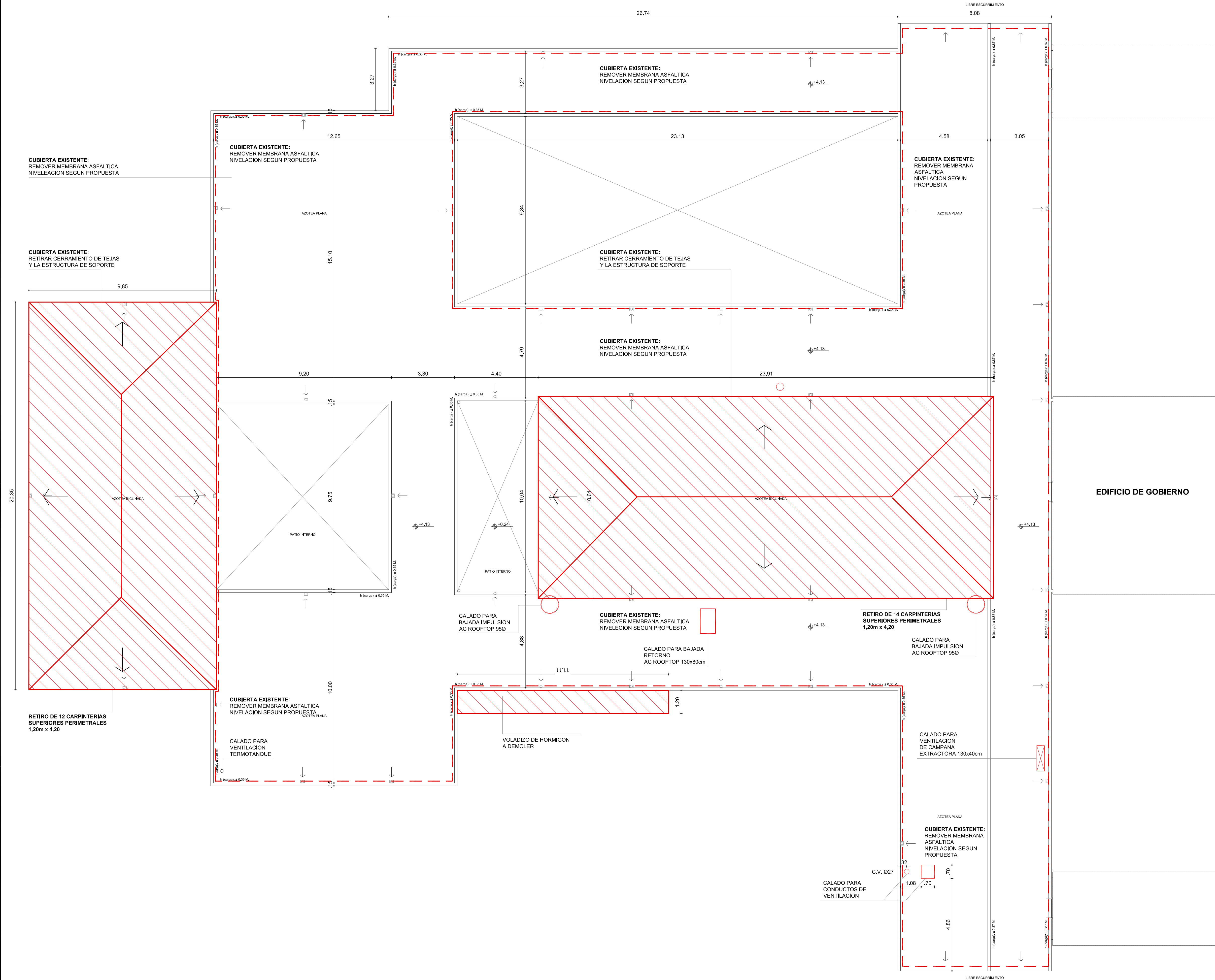
EDIFICIO  
**COMEDOR**  
ETAPA 1 y 2

CAPITULO DEMOLICION  
**DEMOLICION PLANTA BAJA**

ETAPA	DOCUMENTACION LICITATORIA
FECHA	FEBRERO 2015
VERSION	01
ESCALA	1:100
DIBUJO	HV / MDL / REVISO
ARCHIVO	DEM-01_plantas_COM.dwg
CODIGO DE PLANO	NUMERO

**DEM-01.1**

**PLANTA DE TECHOS**  
Esc.: 1:100



EDIFICIO DE GOBIERNO

**NOTAS**

Todas las medidas son indicativas. Las mismas deberán ser verificadas en obra.



LOS PLANOS DE OBRA LLEVARAN LA LEYENDA "APTO PARA CONSTRUIR"

**CONDICIONES**  
Todos los diseños, esquemas y dibujos indicados o representados en este plano son propiedad de la UNIVERSIDAD NACIONAL DE MORENO y fueron creados y desarrollados para uso o en conexión con estos proyectos. Estas ideas, diseños, esquemas y planos no podrán ser utilizados por ninguna persona, firma o corporación cualquiera sea el propósito. Todas las dimensiones que figuran en este plano deberán ser verificadas en obra por el constructor y/o proveedor. Cualquier modificación deberá ser notificada a la dirección de obra para evaluar su aprobación.

REVISION	MODIFICACION	FECHA	DESCRIPCION

OBRA  
UNIVERSIDAD NACIONAL DE MORENO  
**PROYECTO EJECUTIVO EDIFICIOS DE GOBIERNO Y COMEDOR UNIVERSITARIO**

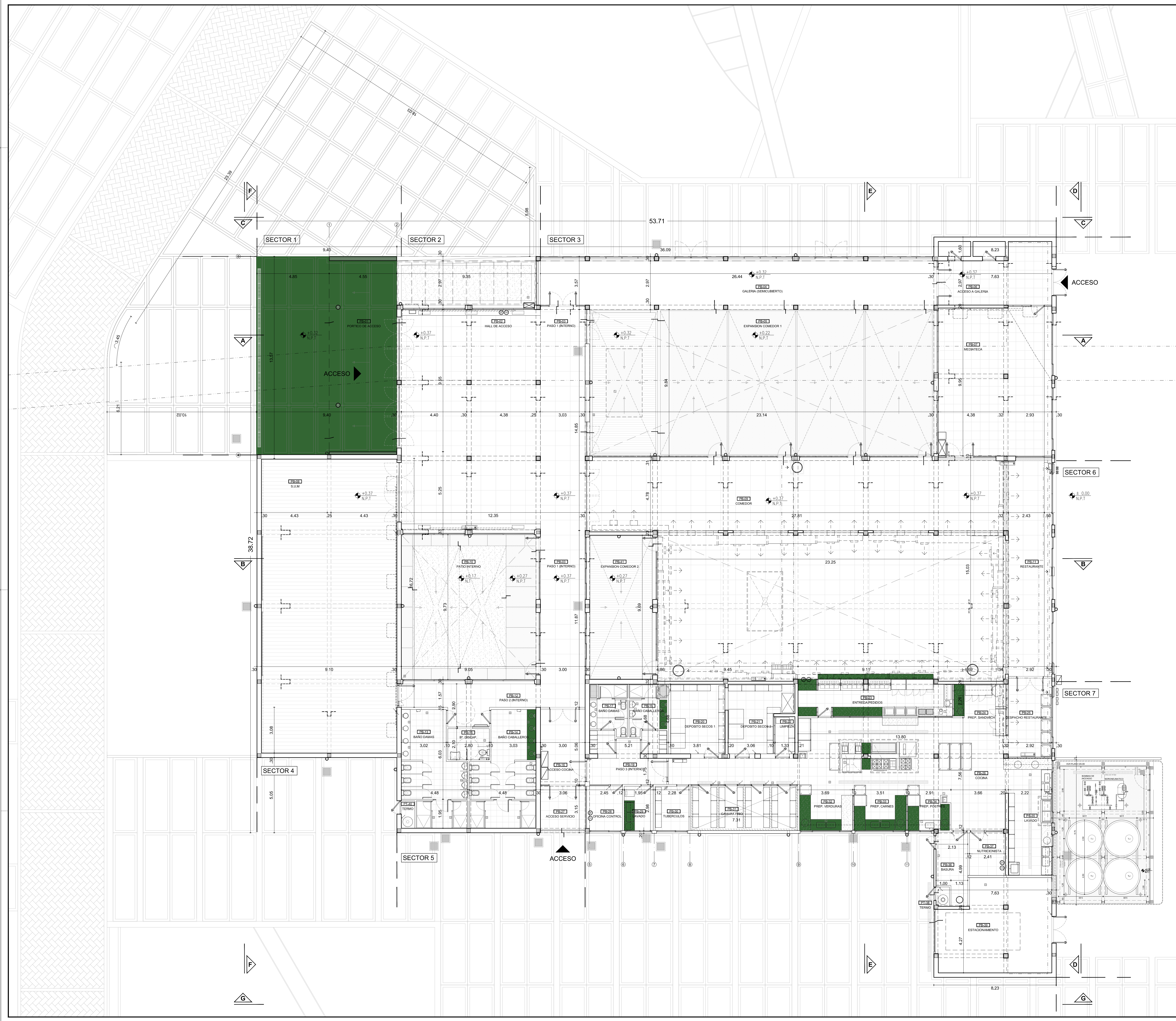
EDIFICIO  
**COMEDOR**  
ETAPA 1 y 2

CAPITULO DEMOLICION  
**DEMOLICION PLANTA DE TECHOS**

ETAPA	DOCUMENTACION LICITATORIA
FECHA	FEBRERO 2015
VERSION	01
ESCALA	1:100
DIBUJO	HV / MDL REVISO
ARCHIVO	DEM-01_plantas_COM.dwg
CODIGO DE PLANO	NUMERO

**DEM-01.2**





**NOTAS**  
 Todas las medidas son indicativas. Las mismas deberán ser verificadas en obra.



LOS PLANOS DE OBRA LLEVARAN LA LEYENDA "APTO PARA CONSTRUIR"

**CONDICIONES**  
 Todos los dibujos, esquemas y dibujos indicados o representados en este plano son propiedad de la UNIVERSIDAD NACIONAL DE MORENO y fueron creados y desarrollados para su uso en conexión con estos proyectos. Estas ideas, diseños, esquemas y planos no podrán ser utilizados por ninguna persona, firma o corporación cualquiera sea el propósito. Todas las dimensiones que figuran en este plano deberán ser verificadas en obra por el constructor y/o proveedor. Cualquier modificación deberá ser notificada a la dirección de obra para evaluar su aprobación.

REVISION	DESCRIPCION
MODIFICACION	
FECHA	

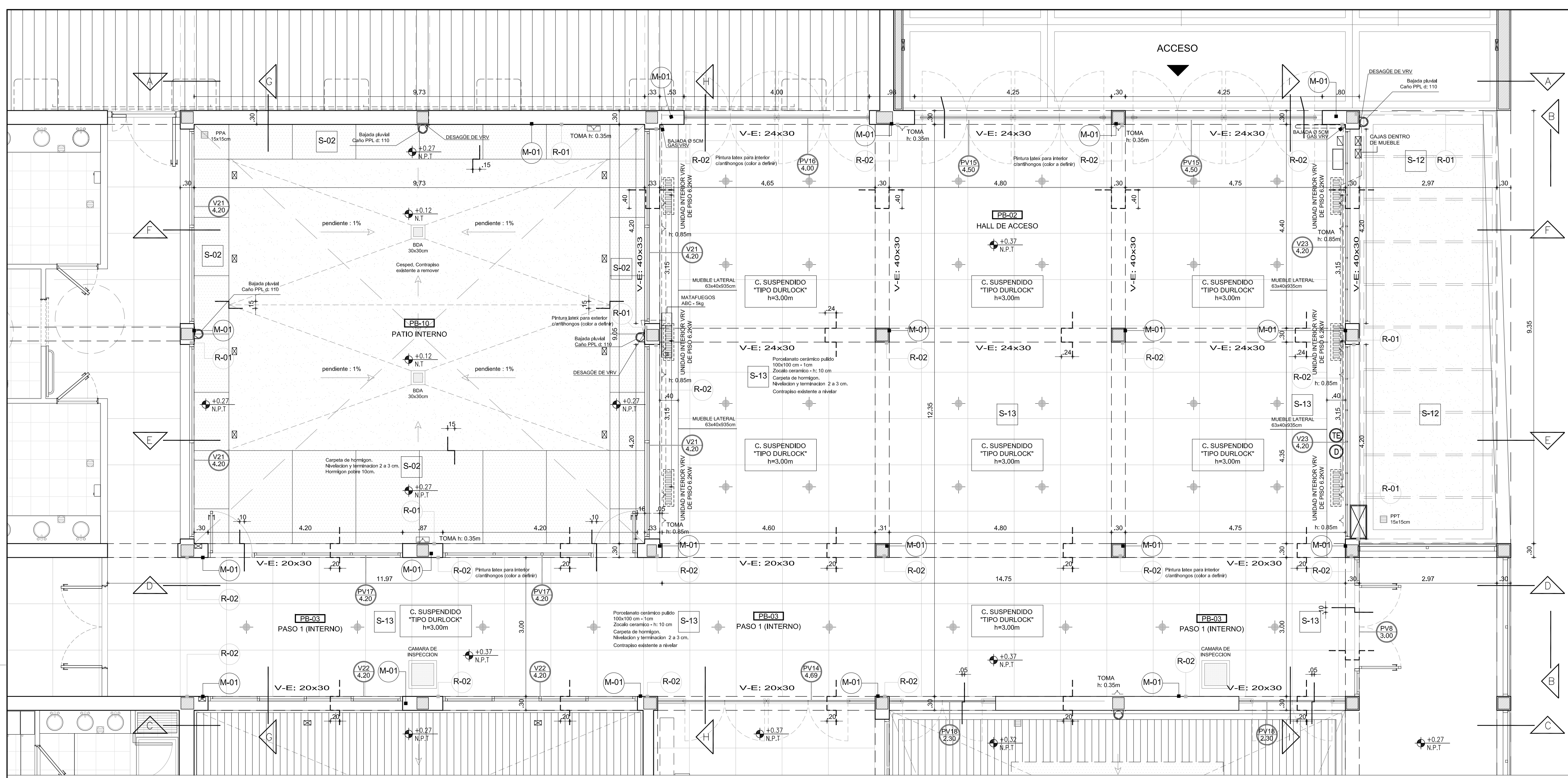
**OBRA**  
**COMEDOR**

ARQUITECTURA  
**PLANTA BAJA**  
**PLANO GENERAL**

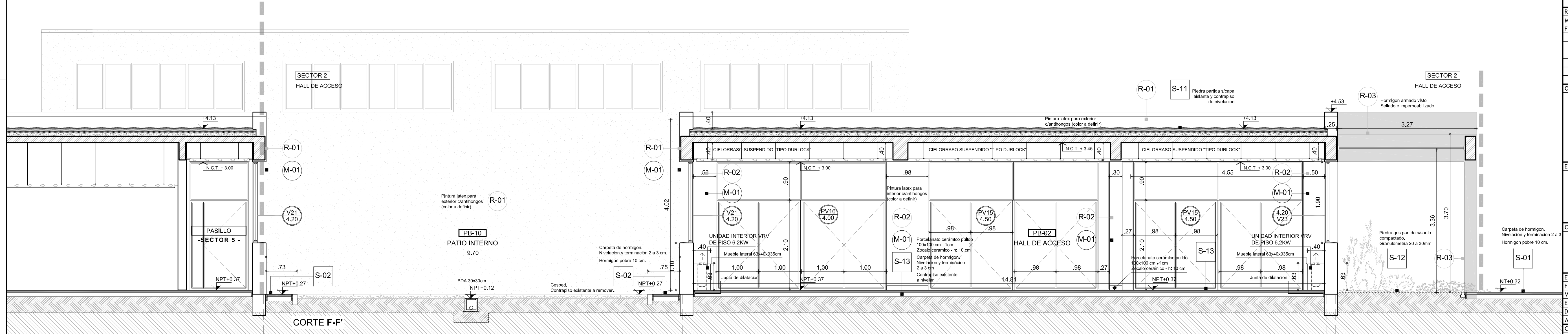
ETAPA	MARZO 2016
FECHA	01
VERSION	1:100
ESCALA	
DISEÑO	HV MD REVISO
ARCHIVO	AR-01-1-PB-COM.dwg
CODIGO DE PLANO	NUMERO

**AR-01.1**





PLANTA SECTOR 2  
Esc.: 1:50



CORTE F-F'

**NOTAS**  
Todas las medidas son indicativas. Las mismas deberán ser verificadas en obra.



LOS PLANOS DE OBRA LLEVARAN LA LEGENDA "APTO PARA CONSTRUIR"

**CONDICIONES**  
Todos los dibujos, esquemas y dibujos indicados o representados en este plano son propiedad de la UNIVERSIDAD NACIONAL DE MORENO y fueron creados y desarrollados para uso o en conexión con estos proyectos. Estos ideas, diseños, esquemas y planos no podrán ser utilizados por ninguna persona, firma o corporación cualquiera sea el propósito. Todas las dimensiones que figuran en este plano deberán ser verificadas en obra por el constructor y/o proveedor. Cualquier modificación deberá ser notificada a la dirección de obra para evaluar su aprobación.

REVISION	MODIFICACION	FECHA	DESCRIPCION

OBRA	UNIVERSIDAD NACIONAL DE MORENO

UNIVERSIDAD NACIONAL DE MORENO  
**PROYECTO EJECUTIVO EDIFICIOS DE GOBIERNO Y COMEDOR UNIVERSITARIO**

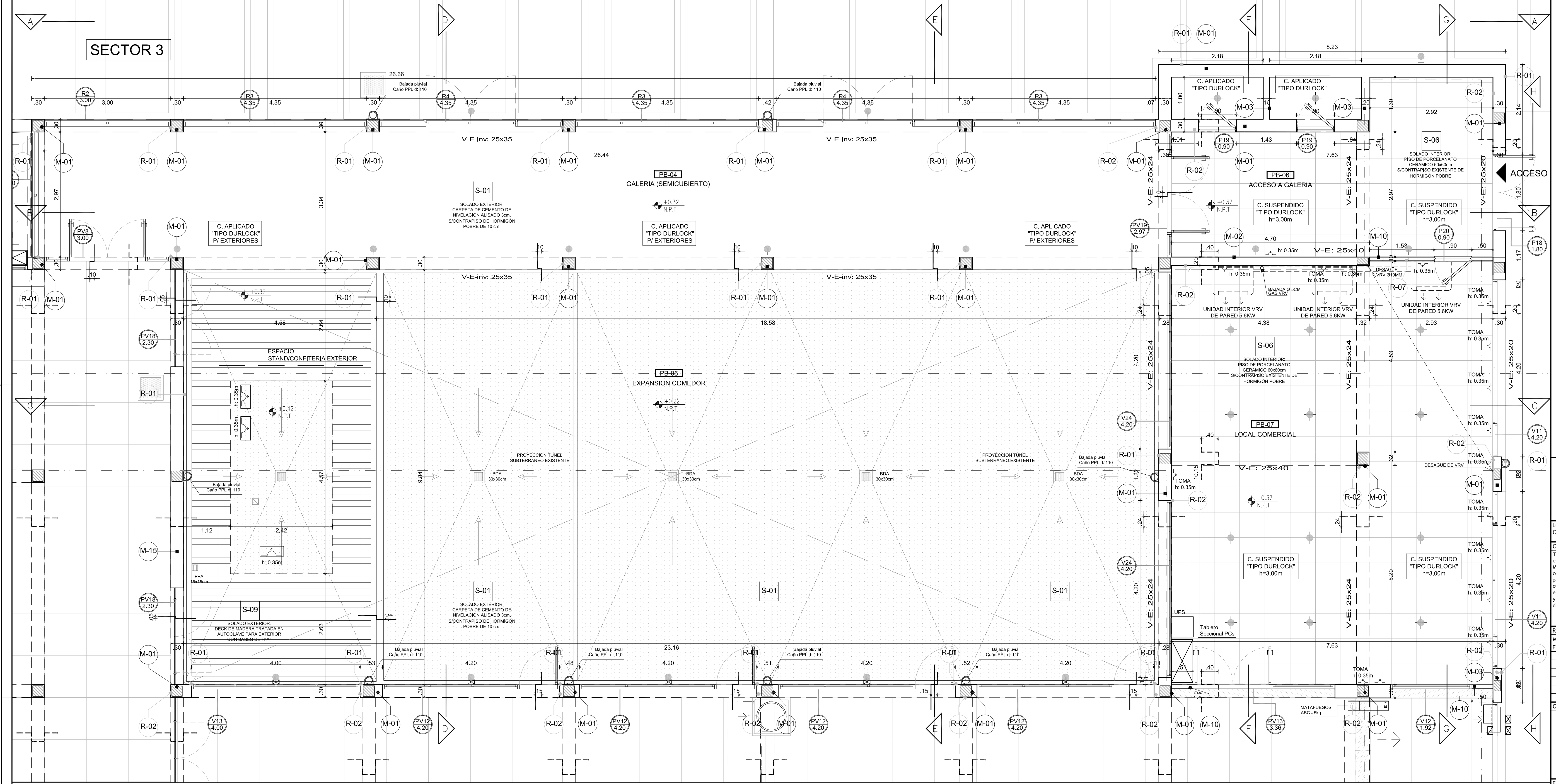
**COMEDOR**  
ETAPA 2

**SECTOR 2**  
HALL DE ACCESO

ETAPA	DOCUMENTACION LICITATORIA
FECHA	FEBRERO 2015
VERSION	01
ESCALA	1:50
DIBUJO	MOL REVISO
ARCHIVO	DS-02_planta comedor_Sector 2_COMA.dwg
CODIGO DE PLANO	NUMERO

**DS-02.1**

NOTAS  
 Todas las medidas son indicativas. Las mismas deberán ser verificadas en obra.



PLANTA SECTOR 3  
 Esc.: 1:50

**UNIVERSIDAD NACIONAL DE MORENO**

LOS PLANOS DE OBRA LLEVARAN LA LEGENDA "APTO PARA CONSTRUIR"

CONDICIONES  
 Todos los diseños, esquemas y dibujos indicados o representados en este plano son propiedad de la UNIVERSIDAD NACIONAL DE MORENO y fueron creados y desarrollados para uso o en conexión con estos proyectos. Estas ideas, diseños, esquemas y planos no podrán ser utilizados por ninguna persona, firma o corporación cualquiera sea el propósito. Todas las dimensiones que figuran en este plano deberán ser verificadas en obra por el constructor y/o proveedor. Cualquier modificación deberá ser notificada a la dirección de obra para evaluar su aprobación.

REVISION	MODIFICACION	FECHA	DESCRIPCION

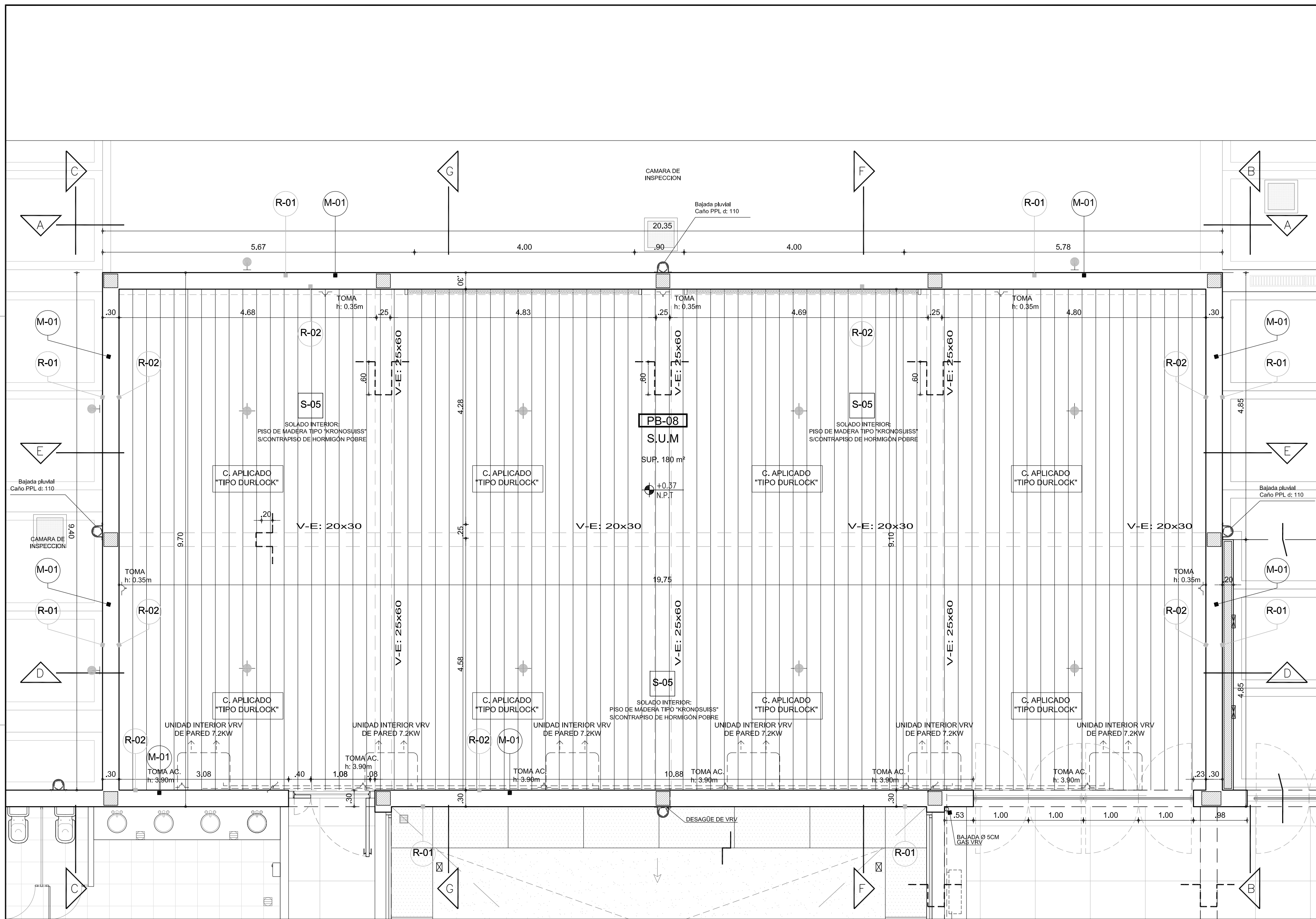
OBRA  
 UNIVERSIDAD NACIONAL DE MORENO  
**PROYECTO EJECUTIVO EDIFICIOS DE GOBIERNO Y COMEDOR UNIVERSITARIO**

EDIFICIO  
**COMEDOR ETAPA 2**

CAPITULO DETALLE SECTOR  
**SECTOR 3 LOCAL COMERCIAL Y PATIO**

ETAPA	DOCUMENTACION LICITATORIA
FECHA	FEBRERO 2015
VERSION	01
ESCALA	1:50
DIBUJO	HV REVISO
ARCHIVO	DS-03_planta_comedor_Sector_3_COMA.dwg
CODIGO DE PLANO	NUMERO
	17

**DS-03.1**



**PLANTA SECTOR 4**  
Esc.: 1:50

**NOTAS**  
Todas las medidas son indicativas. Las mismas deberán ser verificadas en obra.



LOS PLANOS DE OBRA LLEVARAN LA LEYENDA "APTO PARA CONSTRUIR"

**CONDICIONES**  
Todos los diseños, esquemas y dibujos indicados o representados en este plano son propiedad de la UNIVERSIDAD NACIONAL DE MORENO y fueron creados y desarrollados para uso o en conexión con estos proyectos. Estas ideas, diseños, esquemas y planos no podrán ser utilizados por ninguna persona, firma o corporación cualquiera sea el propósito. Todas las dimensiones que figuran en este plano deberán ser verificadas en obra por el constructor y/o proveedor. Cualquier modificación deberá ser notificada a la dirección de obra para evaluar su aprobación.

REVISION	MODIFICACION	FECHA	DESCRIPCION

OBRA  
UNIVERSIDAD NACIONAL DE MORENO  
**PROYECTO EJECUTIVO EDIFICIOS DE GOBIERNO Y COMEDOR UNIVERSITARIO**

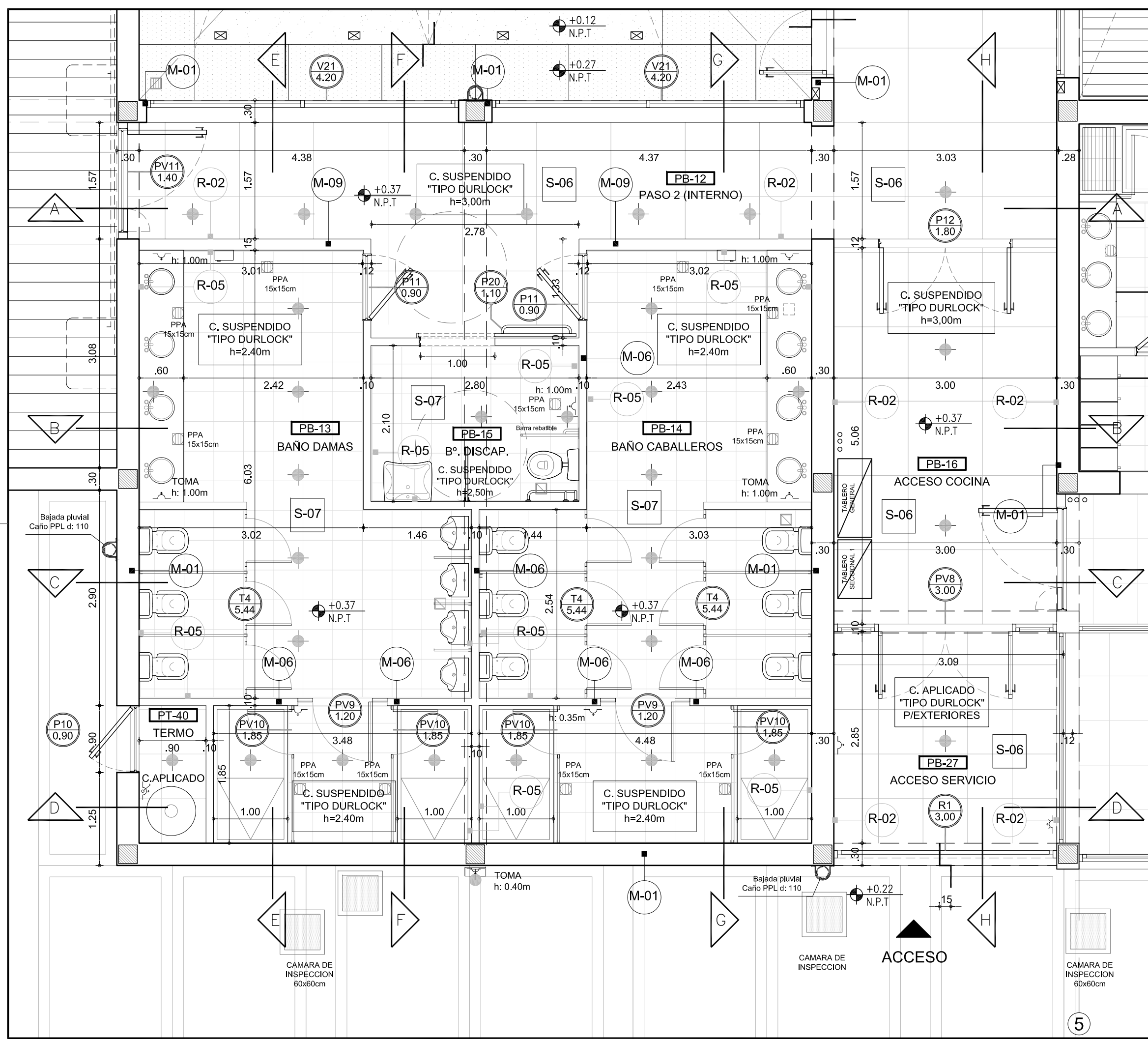
EDIFICIO  
**COMEDOR**  
ETAPA 2


CAPITULO DETALLE SECTOR  
**SECTOR 4**  
SALON DE USOS MULTIPLES

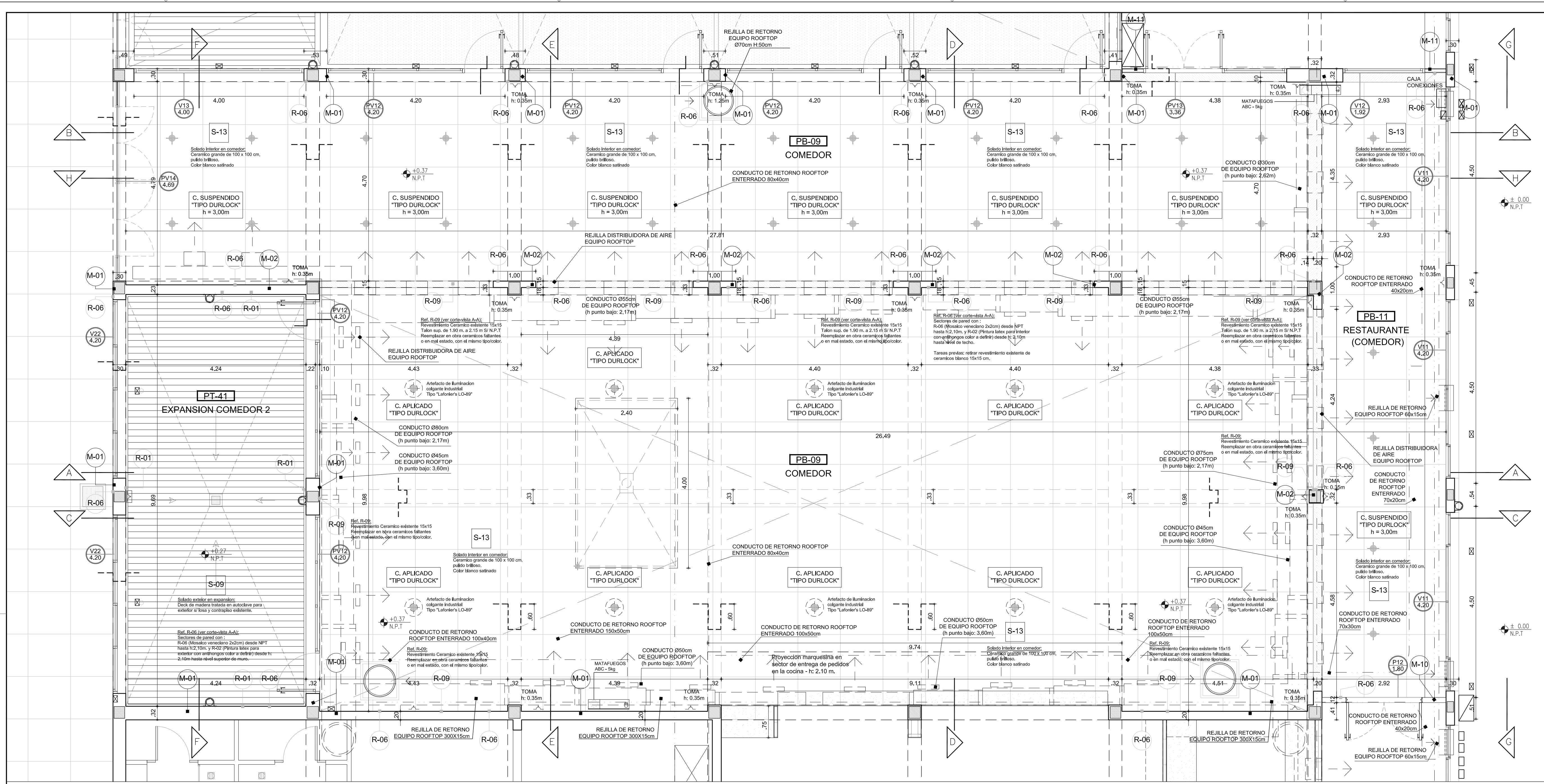
ETAPA	DOCUMENTACION LICITATORIA
FECHA	FEBRERO 2015
VERSION	01
ESCALA	1:50
DIBUJO	HV   REVISO
ARCHIVO	DS-04_planta comedor_Sector 4_COM.dwg
CODIGO DE PLANO	NUMERO 20

**DS-04.1**





<b>NOTAS</b>	
Todas las medidas son indicativas. Las mismas deberán ser verificadas en obra.	
	
LOS PLANOS DE OBRA LLEVARAN LA LEYENDA "APTO PARA CONSTRUIR"	
<b>CONDICIONES</b>	
Todos los diseños, esquemas y dibujos indicados o representados en este plano son propiedad de la UNIVERSIDAD NACIONAL DE MORENO y fueron creados y desarrollados para uso o en conexión con estos proyectos. Estas ideas, diseños, esquemas y planos no podrán ser utilizados por ninguna persona, firma o corporación cualquiera sea el propósito. Todas las dimensiones que figuran en este plano deberán ser verificadas en obra por el constructor y/o proveedor. Cualquier modificación deberá ser notificada a la dirección de obra para evaluar su aprobación.	
<b>REVISION</b>	<b>DESCRIPCION</b>
MODIFICACION	
FECHA	
<b>OBRA</b>	
UNIVERSIDAD NACIONAL DE MORENO	
<b>PROYECTO EJECUTIVO</b>	
<b>EDIFICIOS DE GOBIERNO Y</b>	
<b>COMEDOR UNIVERSITARIO</b>	
<b>EDIFICIO</b>	
<b>COMEDOR</b>	
<b>ETAPA 1</b>	
<b>CAPITULO</b>	<b>DETALLE SECTOR</b>
<b>SECTOR 5</b>	
<b>SANITARIOS Y VESTUARIOS</b>	
<b>ETAPA</b>	<b>DOCUMENTACION LICITATORIA</b>
<b>FECHA</b>	<b>FEBRERO 2015</b>
<b>VERSION</b>	<b>01</b>
<b>ESCALA</b>	<b>1:50</b>
<b>DIBUJO</b>	<b>HV REVISO</b>
<b>ARCHIVO</b>	<b>DS-05_planta comedor_Sector 5_COM.dwg</b>
<b>CODIGO DE PLANO</b>	<b>NUMERO</b>
	<b>22</b>
<b>DS-05.1</b>	



PLANTA SECTOR 6  
Esc.: 1:50

**NOTAS**  
Todas las medidas son indicativas. Las mismas deberán ser verificadas en obra.



LOS PLANOS DE OBRA LLEVARAN LA LEGENDA "APTO PARA CONSTRUIR"

**CONDICIONES**  
Todos los diseños, esquemas y dibujos indicados o representados en este plano son propiedad de la UNIVERSIDAD NACIONAL DE MORENO y fueron creados y desarrollados para uso o en conexión con estos proyectos. Estos ideas, diseños, esquemas y planos no podrán ser utilizados por ninguna persona, firma o corporación cualquiera sea el propósito. Todas las dimensiones que figuran en este plano deberán ser verificadas en obra por el constructor y/o proveedor. Cualquier modificación deberá ser notificada a la dirección de obra para evaluar su aprobación.

REVISIÓN	MODIFICACION	FECHA	DESCRIPCION

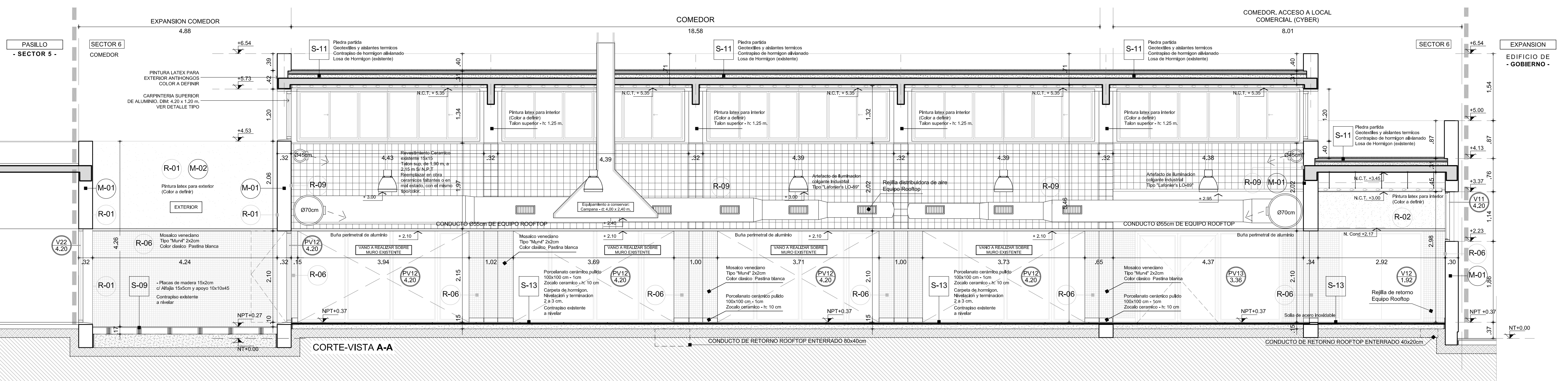
UNIVERSIDAD NACIONAL DE MORENO  
**PROYECTO EJECUTIVO EDIFICIOS DE GOBIERNO Y COMEDOR UNIVERSITARIO**

EDIFICIO  
**COMEDOR ETAPA 1**

CAPITULO  
**SECTOR 6 COMEDOR**

ETAPA	DOCUMENTACION LICITATORIA
FECHA	FEBRERO 2015
VERSION	01
ESCALA	1:50
DIBUJO	HV REVISO
ARCHIVO	DS-06_planta_comedor_Sector 6_COM.dwg
CODIGO DE PLANO	NUMERO 24

**DS-06.1**



CORTE-VISTA A-A