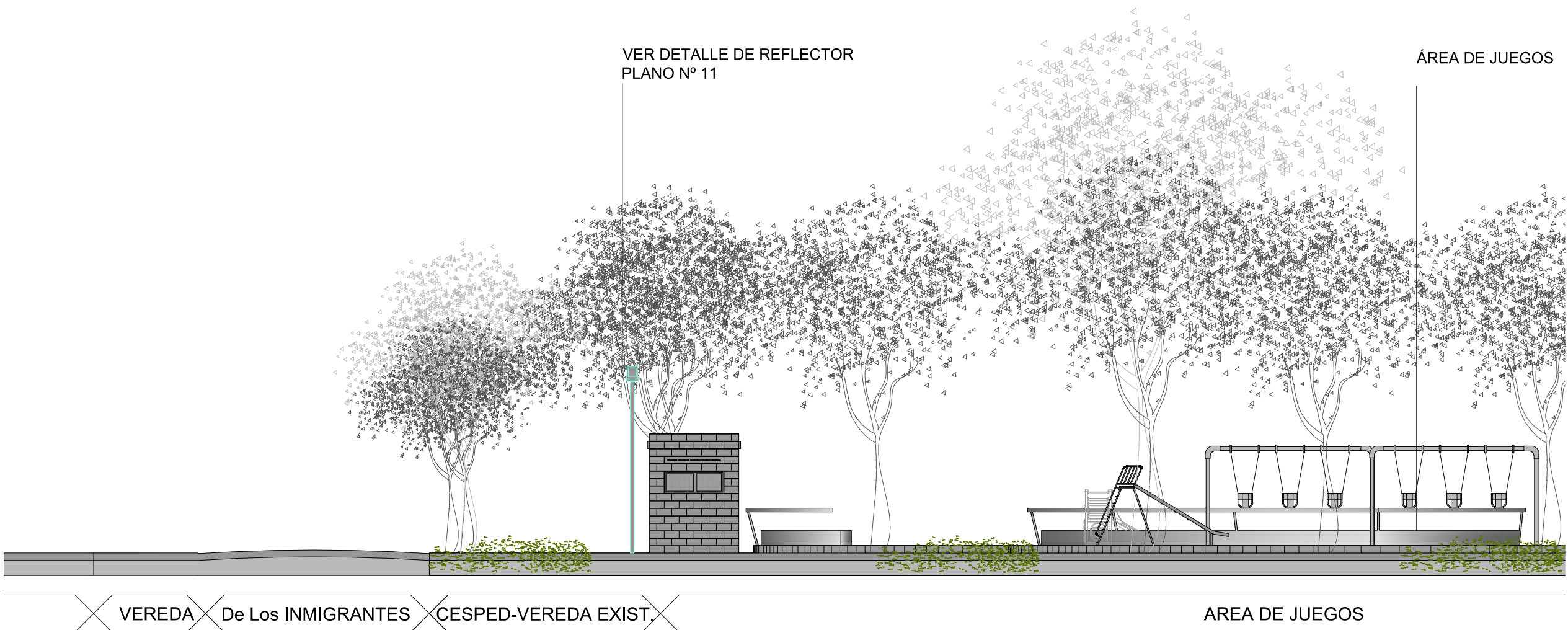


Sector 1



ESCALA: 1:125

PLANO Nº

Sector 2



ÁREA DE JUEGOS

VER DETALLE DE BEBEDERO
PLANO N° 18

VER DETALLE DE FAROLA
PLANO N° 09

VER DETALLE DE CESTO
PLANO N° 00

VER DETALLE DE FAROLA
PLANO N° 09

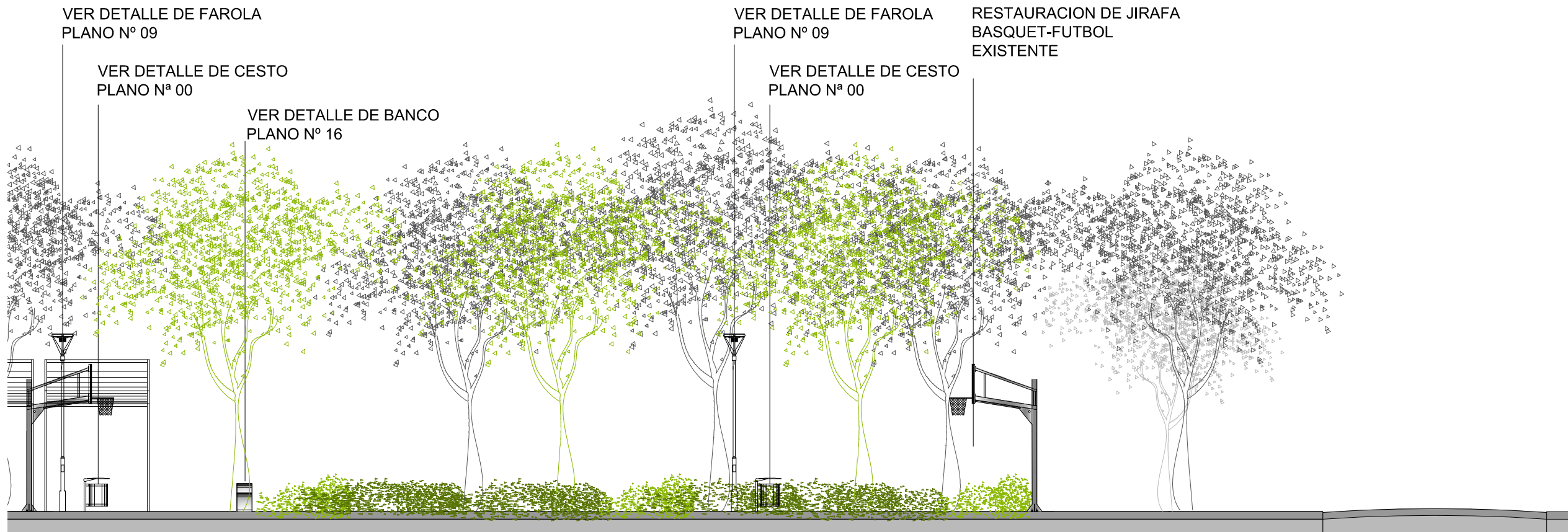
VER DETALLE DE CESTO
PLANO N° 00

VER DETALLE DI
PLANO N° 16

AREA DE JUEGOS

AEREA DE DESCANSO Y PERGOLAS

Sector 3



VER DETALLE DE FAROLA
PLANO N° 09

VER DETALLE DE CESTO
PLANO N° 00

VER DETALLE DE BANCO
PLANO N° 16

VER DETALLE DE FAROLA
PLANO N° 09

VER DETALLE DE CESTO
PLANO N° 00

RESTAURACION DE JIRafa
BASQUET-FUTBOL
EXISTENTE

) Y PERGOLAS

PLAYON DEPORTIVO

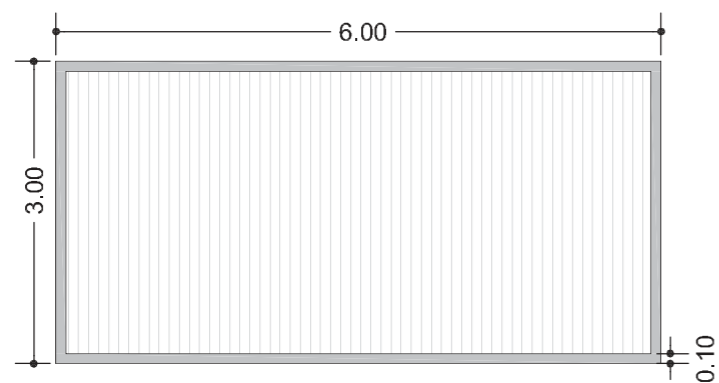
CESPED-VEREDA EXIST.

CALLE CUBA



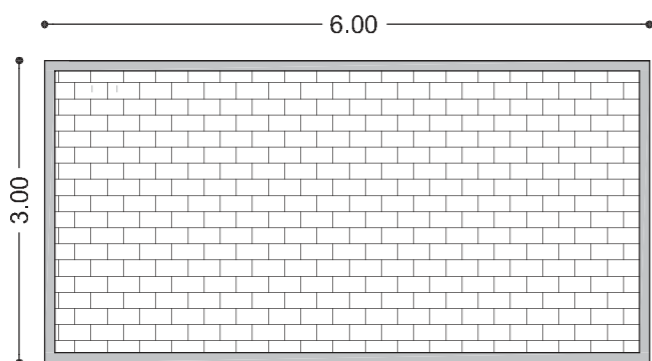


Modulo de Hormigón tipo Macbeton, con borde de Hormigón llaneado.



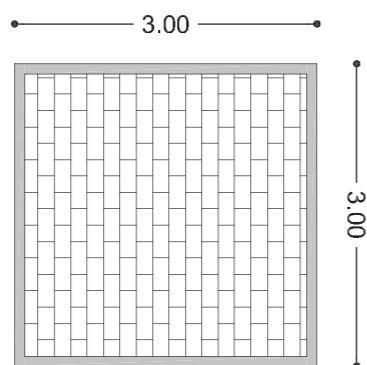
Plano de Detalles 1

Modulo de ladrillo común, con borde de Hormigón llaneado.



Plano de Detalles 1

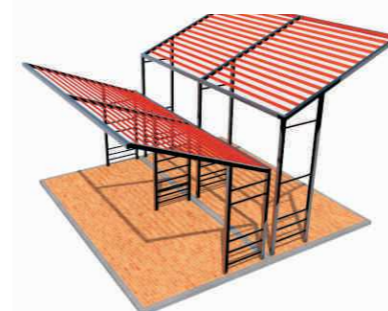
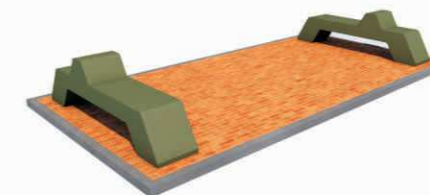
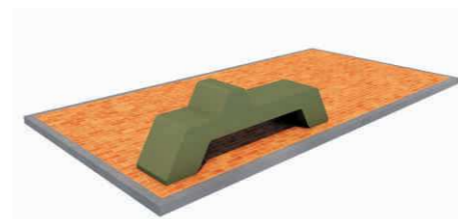
Modulo de ladrillo común, con borde de Hormigón llaneado.



Plano de Detalles 1

BANCOS DE HORMIGÓN PREMOLDEADOS

Medidas 2.50x 0.40 x 0.50 m.
Según detalle equipamiento 1



PERGOLA

Estructura: caño estructural
00mm x 100mm y planchuelas de "4 x 1/8".
Según detalle equipamiento 2



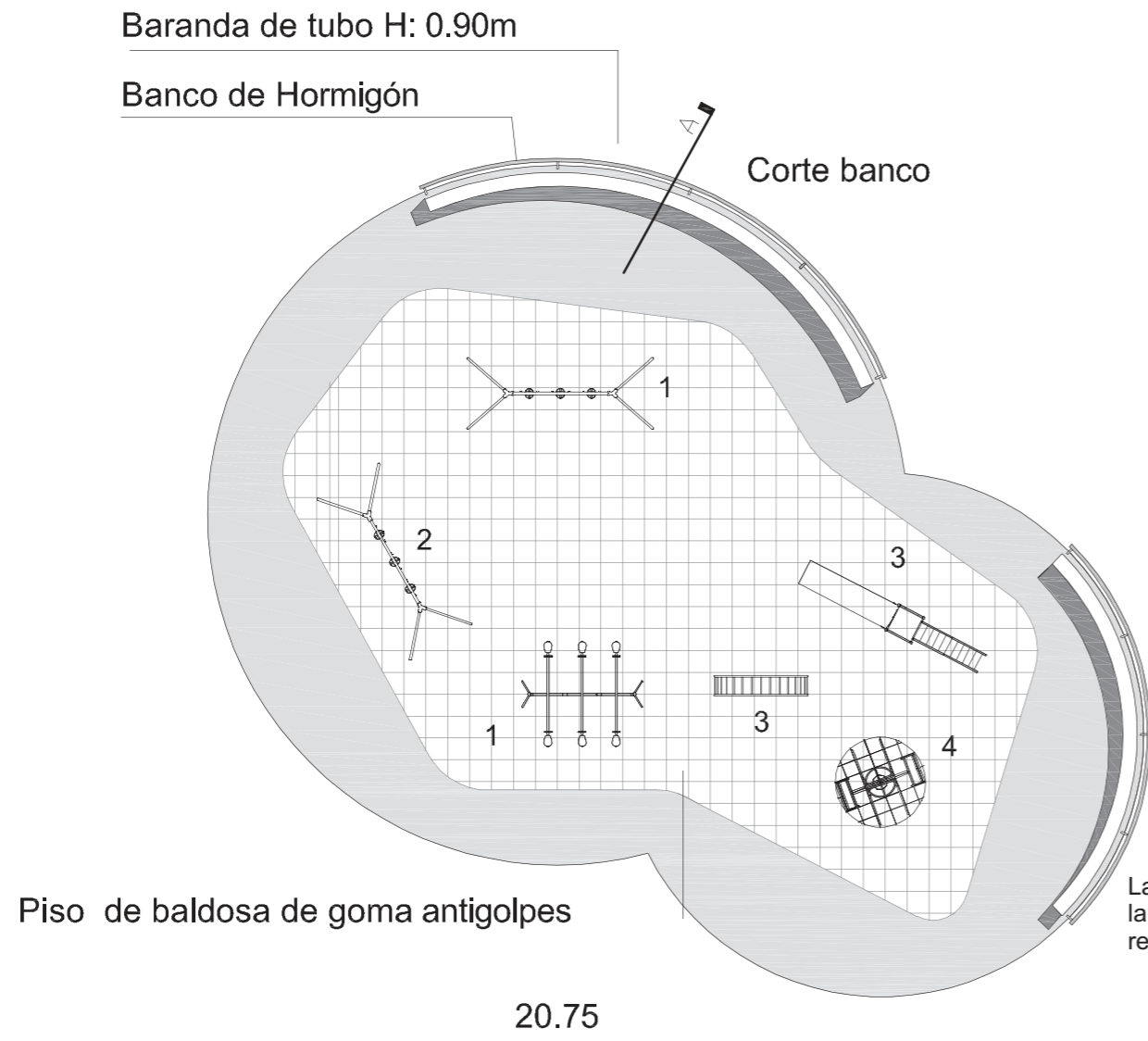
CESTO DE RESIDUOS
Estructura de planchuelas
de hierro, cuerpo de chapa perforada,
terminación galvanizado en caliente
Según detalle equipamiento 3



BEBEDERO
Estructura: pieza premoldeada
de hormigón
Según detalle de equipamiento 4



PÉRGOLA
Formada por tubos estructurales
de 2" curvado en forma de U.
Terminación galvanizada en caliente.
Según plano de detalles 5



AREA DE JUEGOS DOBLE

Superficie total: 409.63m²

Características constructivas:

Baldosas de goma antigolpes de 5cm de espesor, sobre contrapiso y carpeta niveladora. Sup.: 230m²
Piso de Hormigón Macbeton. Sup.: 179m²
Banco de Hormigón.
Baranda de tubo.

Juegos infantiles existentes:

- 1 - Hamaca
- 2 - Hamaca
- 3 - Trepador

Juegos infantiles nuevos:

- 4- Calesita integradora
- 5 - Sube y baja
- 6 - Tobogán

Las medidas serán verificadas en obra, corresponde al Contratista la realización de los planos e proyecto definitivos, determinando el replanteo y la ubicación final de los elementos