

REFERENCIAS

COMITENTE



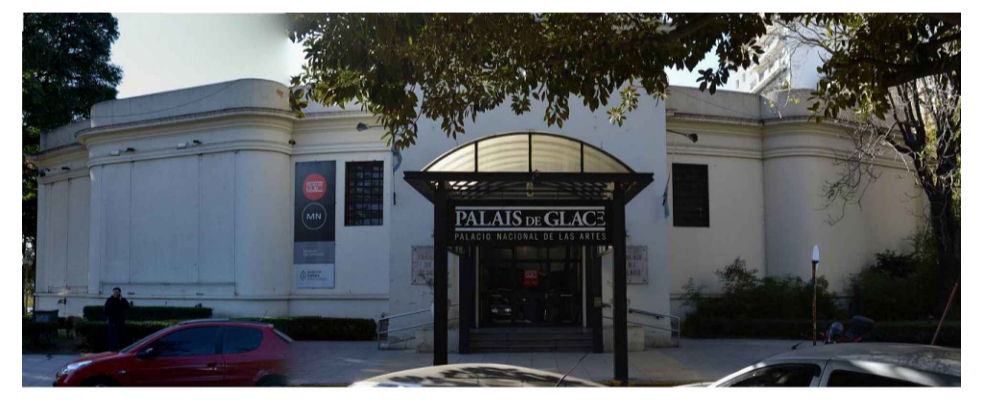
SECRETARÍA DE OBRAS PÚBLICAS
SUBSECRETARÍA DE OBRAS PÚBLICAS

OBRA

PALACIO NACIONAL DE LAS ARTES PALAIS DE GLASE

TIPO DE INTERVENCIÓN

Restauración, puesta en valor y adecuación tecnológica - Palais de Glase -



Calle Posadas 1725 y Av. del Libertador 1248 - CABA -

MODALIDAD DE CONTRATACIÓN

LICITACIÓN PÚBLICA

EQUIPO TÉCNICO

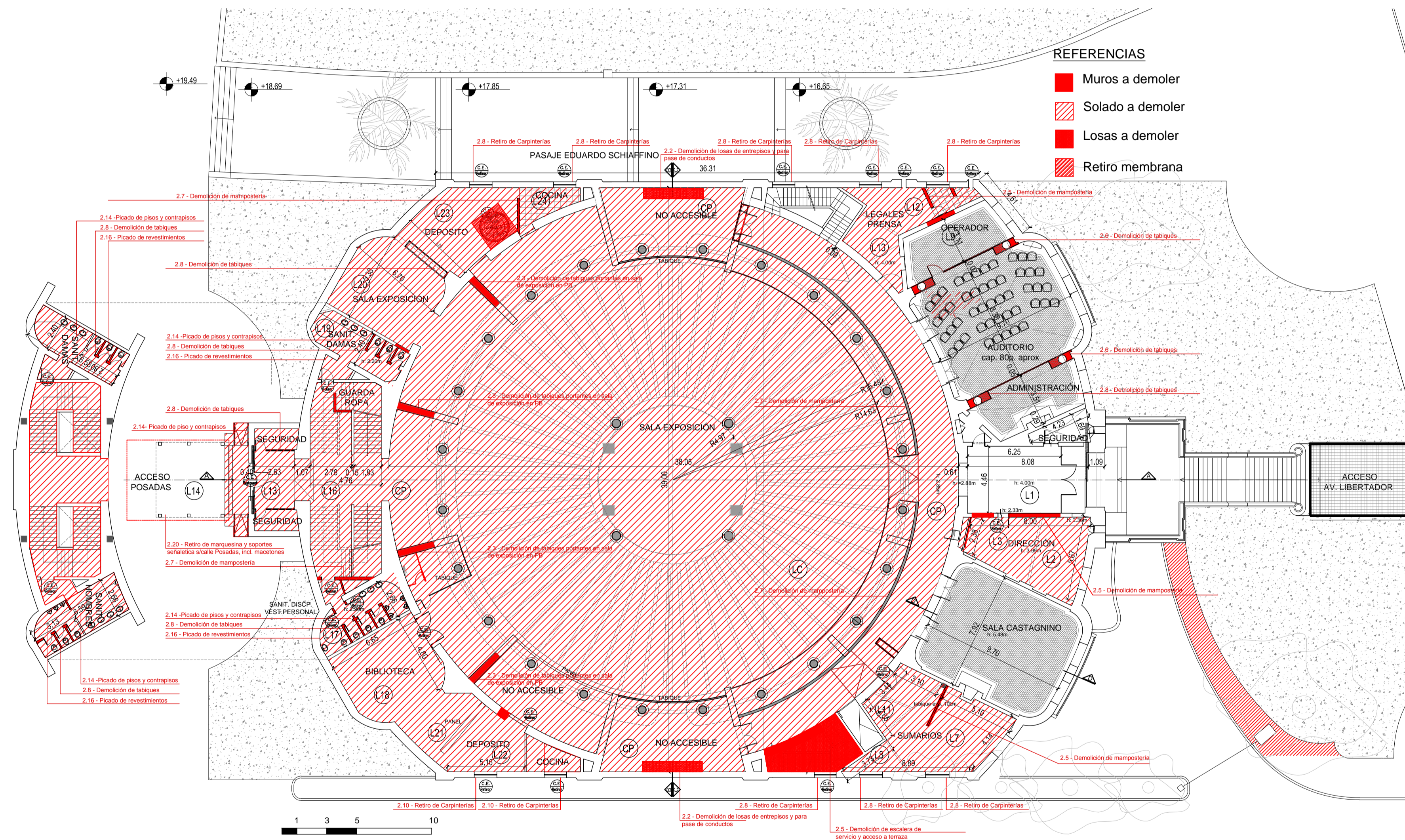
SUBSECRETARÍA DE OBRAS PÚBLICAS - DIRECCIÓN NACIONAL DE ARQUITECTURA

TÍTULO

PLANTA SUBUELO DEMOLICION

ESCALA	HOJA	REVISIÓN	CÓDIGO
1:200	01/05	A	
ARCHIVO	FECHA		
04_PALAIS DE GLACE_PLANTAS DEMOLICION_2016.DWG	sep-16		

PG_D01



REFERENCIAS

COMITENTE



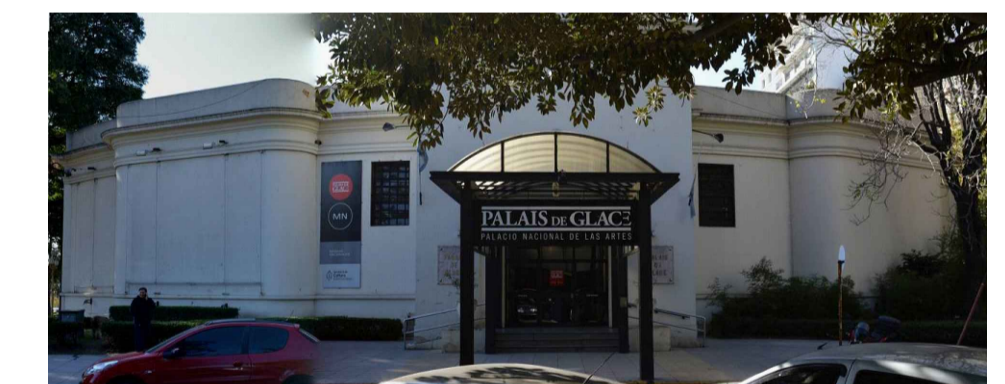
SECRETARÍA DE OBRAS PÚBLICAS
SUBSECRETARÍA DE OBRAS PÚBLICAS

OBRA

PALACIO NACIONAL DE LAS ARTES PALAIS DE GLASE

TIPO DE INTERVENCIÓN

Restauración, puesta en valor y adecuación tecnológica - Palais de Glase -



Calle Posadas 1725 y Av. del Libertador 1248 - CABA -

MODALIDAD DE CONTRATACIÓN

LICITACIÓN PÚBLICA

EQUIPO TÉCNICO

SUBSECRETARÍA DE OBRAS PÚBLICAS - DIRECCIÓN NACIONAL DE ARQUITECTURA

TÍTULO

PLANTA BAJA DEMOLICION

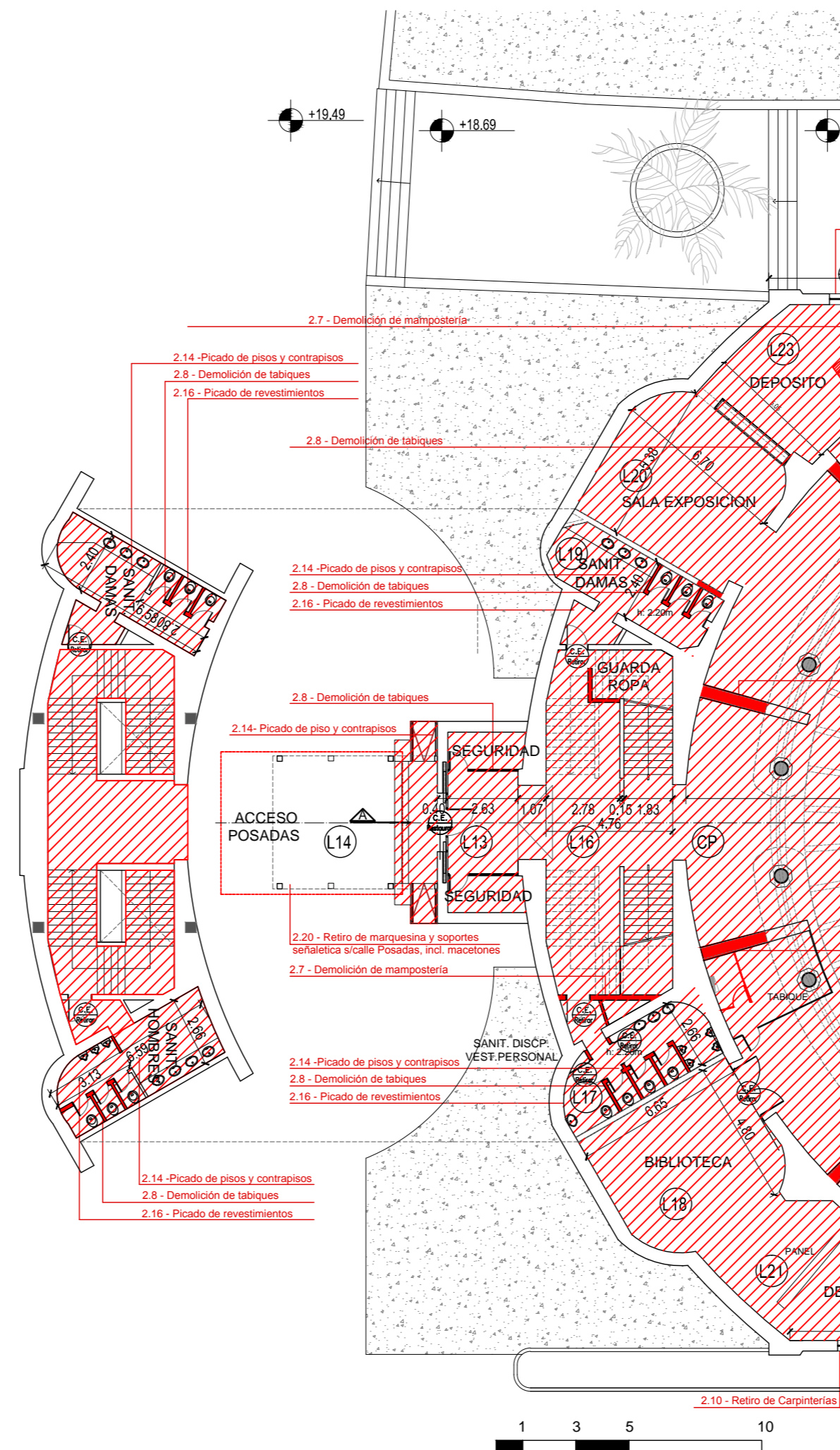
ESCALA	HOJA	REVISIÓN	CÓDIGO
1:200	02/05	A	

ARCHIVO	FECHA
04_PALAIS DE GLACE_PLANTAS DEMOLICION_2016.DWG	sep-16

PG_D02a

REFERENCIAS

- Muros a demoler
- Solado a demoler
- Losas a demoler
- Retiro membrana



REFERENCIAS

COMITENTE



SECRETARÍA DE OBRAS PÚBLICAS
SUBSECRETARÍA DE OBRAS PÚBLICAS

OBRA

PALACIO NACIONAL DE LAS ARTES PALAIS DE GLASE

TIPO DE INTERVENCIÓN

Restauración, puesta en valor y adecuación tecnológica - Palais de Glase -



Calle Posadas 1725 y Av. del Libertador 1248 - CABA -

MODALIDAD DE CONTRATACIÓN

LICITACIÓN PÚBLICA

EQUIPO TÉCNICO

SUBSECRETARÍA DE OBRAS PÚBLICAS - DIRECCIÓN NACIONAL DE ARQUITECTURA

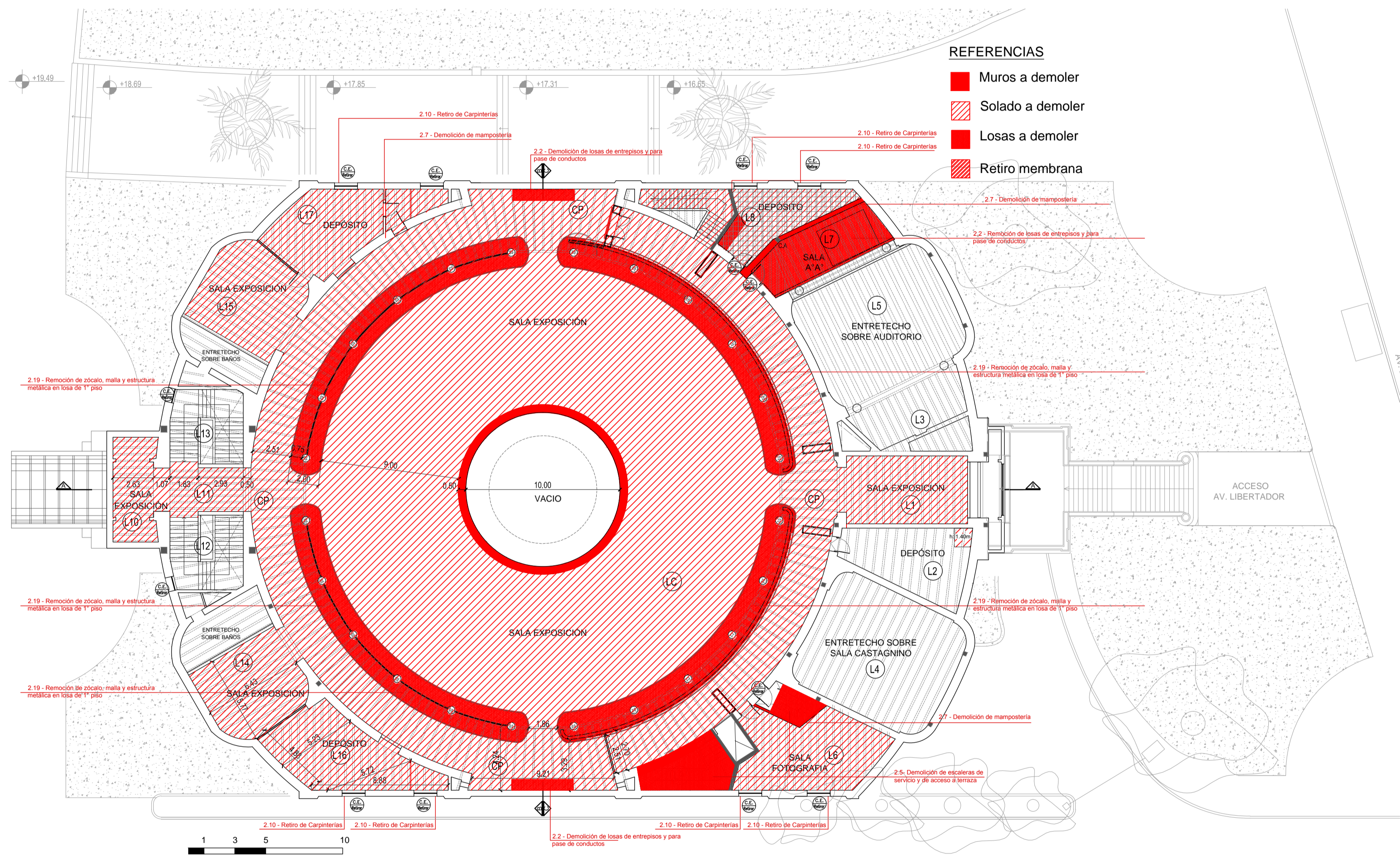
TÍTULO

PLANTA ENTREPISO DEMOLICION

ESCALA	HOJA	REVISIÓN	CÓDIGO
1:200	03/05	A	

ARCHIVO	FECHA
04_PALAIS DE GLACE_PLANTAS DEMOLICION_2016.DWG	sep-16

PG_D02b



- REFERENCIAS**
- Muros a demoler
 - Solado a demoler
 - Losas a demoler
 - Retiro membrana

REFERENCIAS

COMITENTE



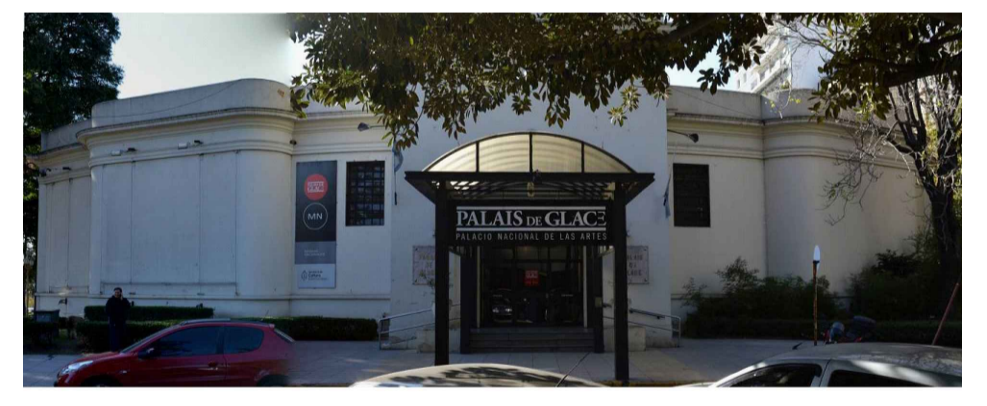
SECRETARÍA DE OBRAS PÚBLICAS
SUBSECRETARÍA DE OBRAS PÚBLICAS

OBRA

PALACIO NACIONAL DE LAS ARTES PALAIS DE GLASE

TIPO DE INTERVENCIÓN

Restauración, puesta en valor y adecuación tecnológica - Palais de Glase -



Calle Posadas 1725 y Av. del Libertador 1248 - CABA -

MODALIDAD DE CONTRATACIÓN

LICITACIÓN PÚBLICA

EQUIPO TÉCNICO

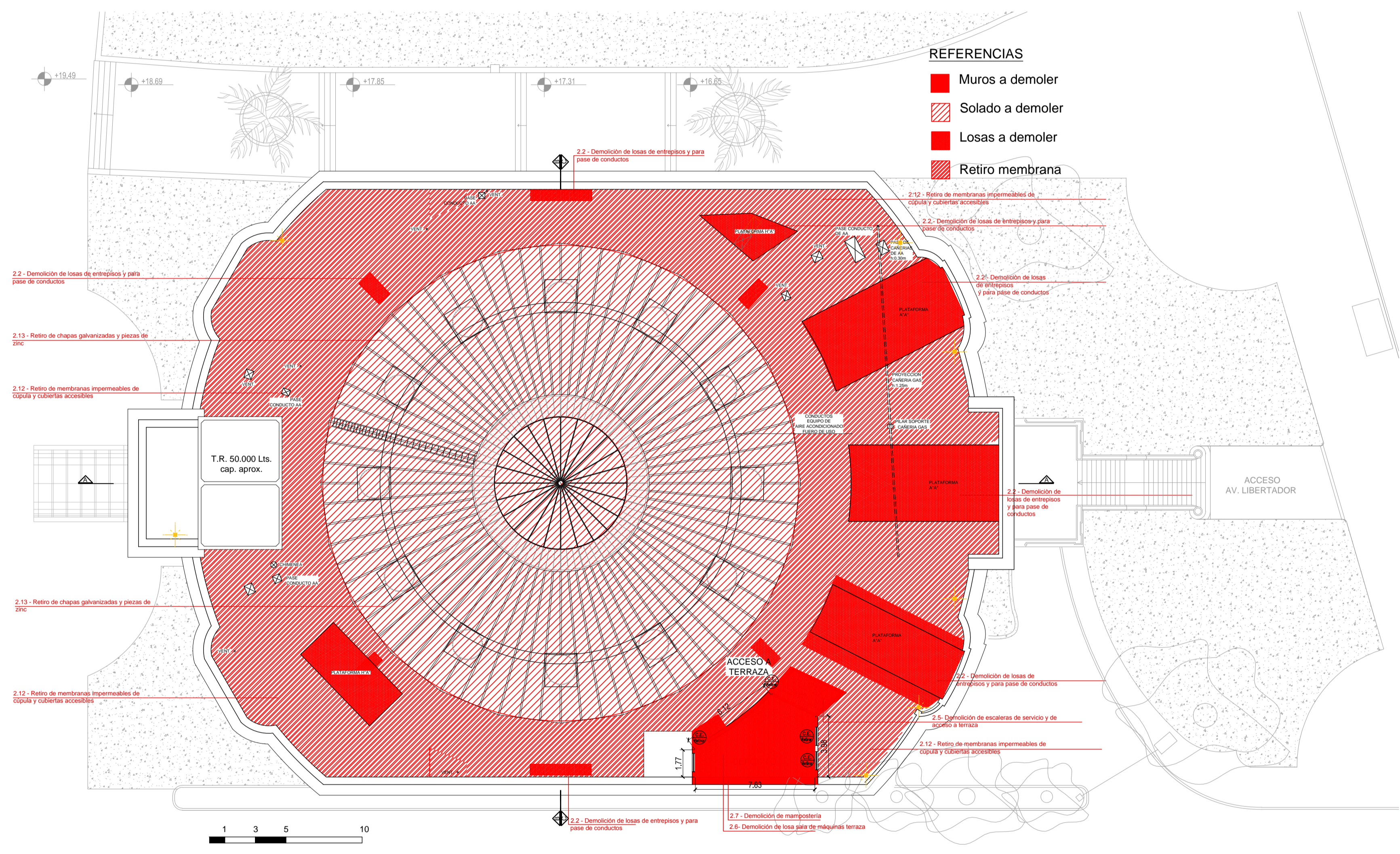
SUBSECRETARÍA DE OBRAS PÚBLICAS - DIRECCIÓN NACIONAL DE ARQUITECTURA

TÍTULO

PLANTA ALTA DEMOLICION

ESCALA	HOJA	REVISIÓN	CÓDIGO
1:200	04/05	A	
ARCHIVO	FECHA		
04_PALAIS DE GLACE_PLANTAS DEMOLICION_2016.DWG	sep-16		

PG_D03



REFERENCIAS

COMITENTE



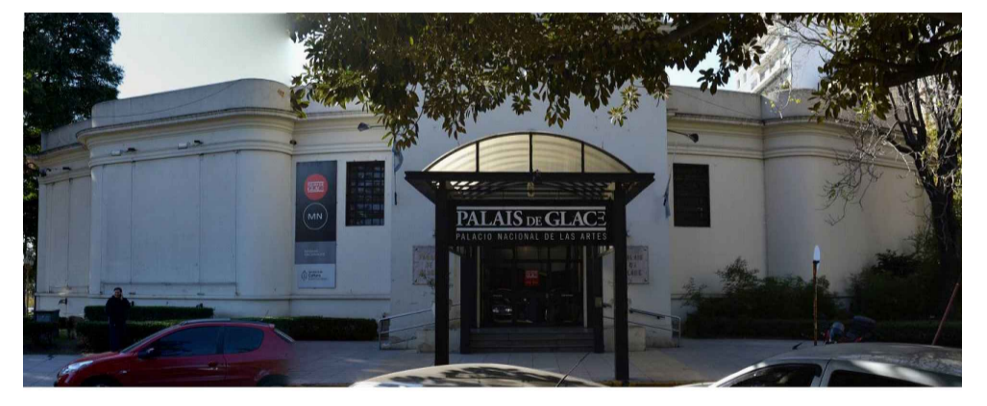
SECRETARÍA DE OBRAS PÚBLICAS
SUBSECRETARÍA DE OBRAS PÚBLICAS

OBRA

PALACIO NACIONAL DE LAS ARTES PALAIS DE GLASE

TIPO DE INTERVENCIÓN

Restauración, puesta en valor y adecuación tecnológica - Palais de Glase -



Calle Posadas 1725 y Av. del Libertador 1248 - CABA -

MODALIDAD DE CONTRATACIÓN

LICITACIÓN PÚBLICA

EQUIPO TÉCNICO

SUBSECRETARÍA DE OBRAS PÚBLICAS - DIRECCIÓN NACIONAL DE ARQUITECTURA

TÍTULO

PLANTA AZOTEA DEMOLICION

ESCALA	HOJA	REVISIÓN	CÓDIGO
1:200	05/05	A	

ARCHIVO	FECHA
04_PALAIS DE GLACE_PLANTAS DEMOLICION_2016.DWG	sep-16

PG_D04