

REFERENCIAS

COMITENTE



SECRETARÍA DE OBRAS PÚBLICAS  
SUBSECRETARÍA DE OBRAS PÚBLICAS

OBRA

PALACIO NACIONAL DE LAS ARTES PALAIS DE GLASE

TIPO DE INTERVENCIÓN

Restauración, puesta en valor y adecuación tecnológica - Palais de Glase -



Calle Posadas 1725 y Av. del Libertador 1248 - CABA -

MODALIDAD DE CONTRATACIÓN

LICITACIÓN PÚBLICA

EQUIPO TÉCNICO

SUBSECRETARÍA DE OBRAS PÚBLICAS - DIRECCIÓN NACIONAL DE ARQUITECTURA

TÍTULO

UBICACIÓN CÁMARAS DE SEGURIDAD PLANTA SUBSUELO

ESCALA HOJA REVISIÓN CÓDIGO

1:200 1/5 A

ARCHIVO FECHA

25\_PALAIS DE GLACE\_CCTV\_2016.DWG sep-16

PG\_CCTV01



REFERENCIAS

COMITENTE



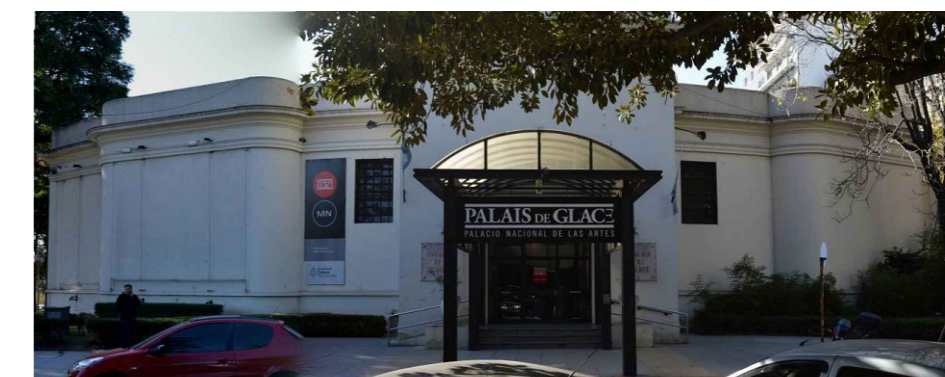
SECRETARÍA DE OBRAS PÚBLICAS  
SUBSECRETARÍA DE OBRAS PÚBLICAS

OBRA

PALACIO NACIONAL DE LAS ARTES PALAIS DE GLASE

TIPO DE INTERVENCIÓN

Restauración, puesta en valor y adecuación tecnológica - Palais de Glase -



Calle Posadas 1725 y Av. del Libertador 1248 - CABA -

MODALIDAD DE CONTRATACIÓN

LICITACIÓN PÚBLICA

EQUIPO TÉCNICO

SUBSECRETARÍA DE OBRAS PÚBLICAS - DIRECCIÓN NACIONAL DE ARQUITECTURA

TÍTULO

UBICACIÓN CÁMARAS DE SEGURIDAD PLANTA ENTREPISO

ESCALA HOJA REVISIÓN CÓDIGO

1:200

3/5

A

CÓDIGO

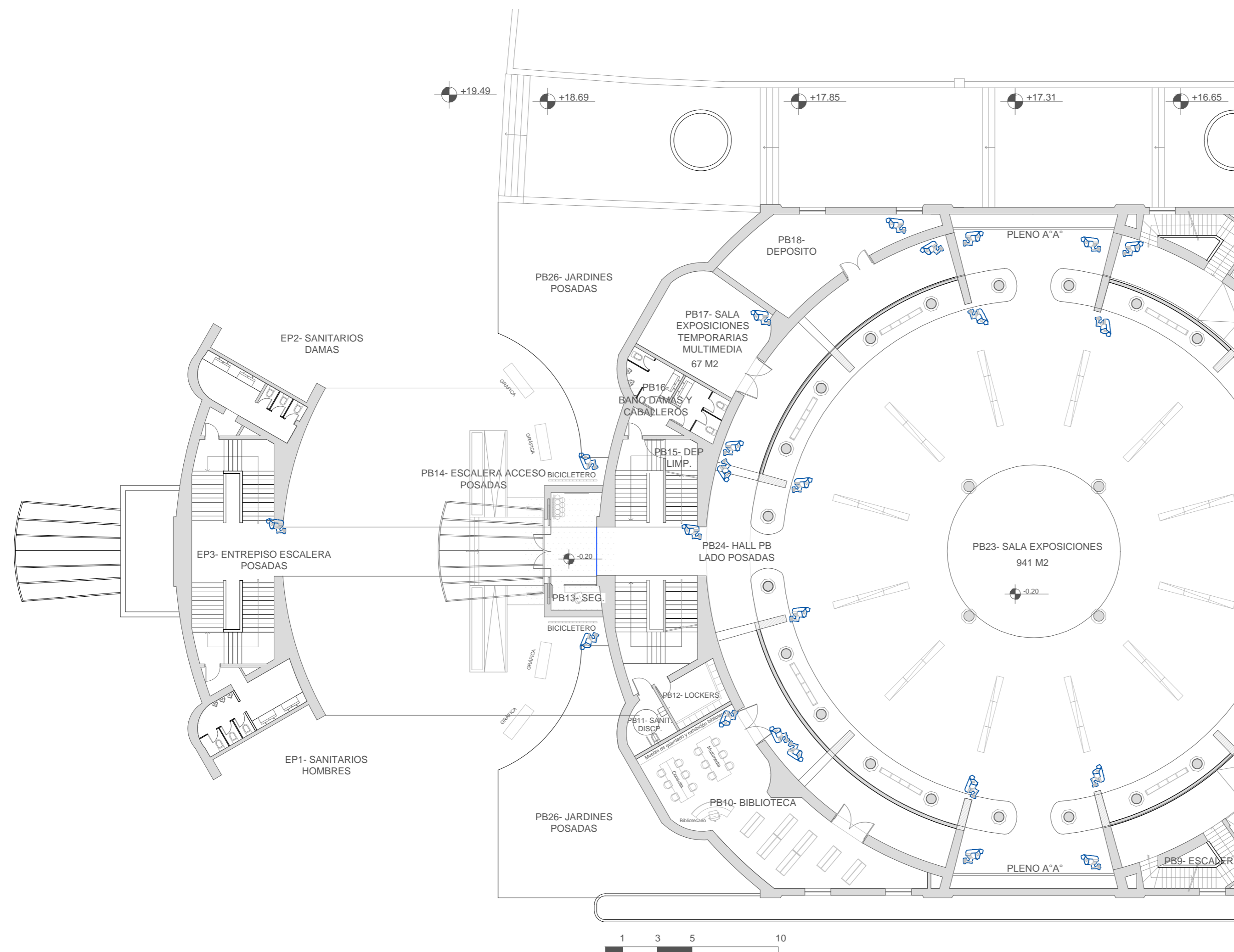
ARCHIVO

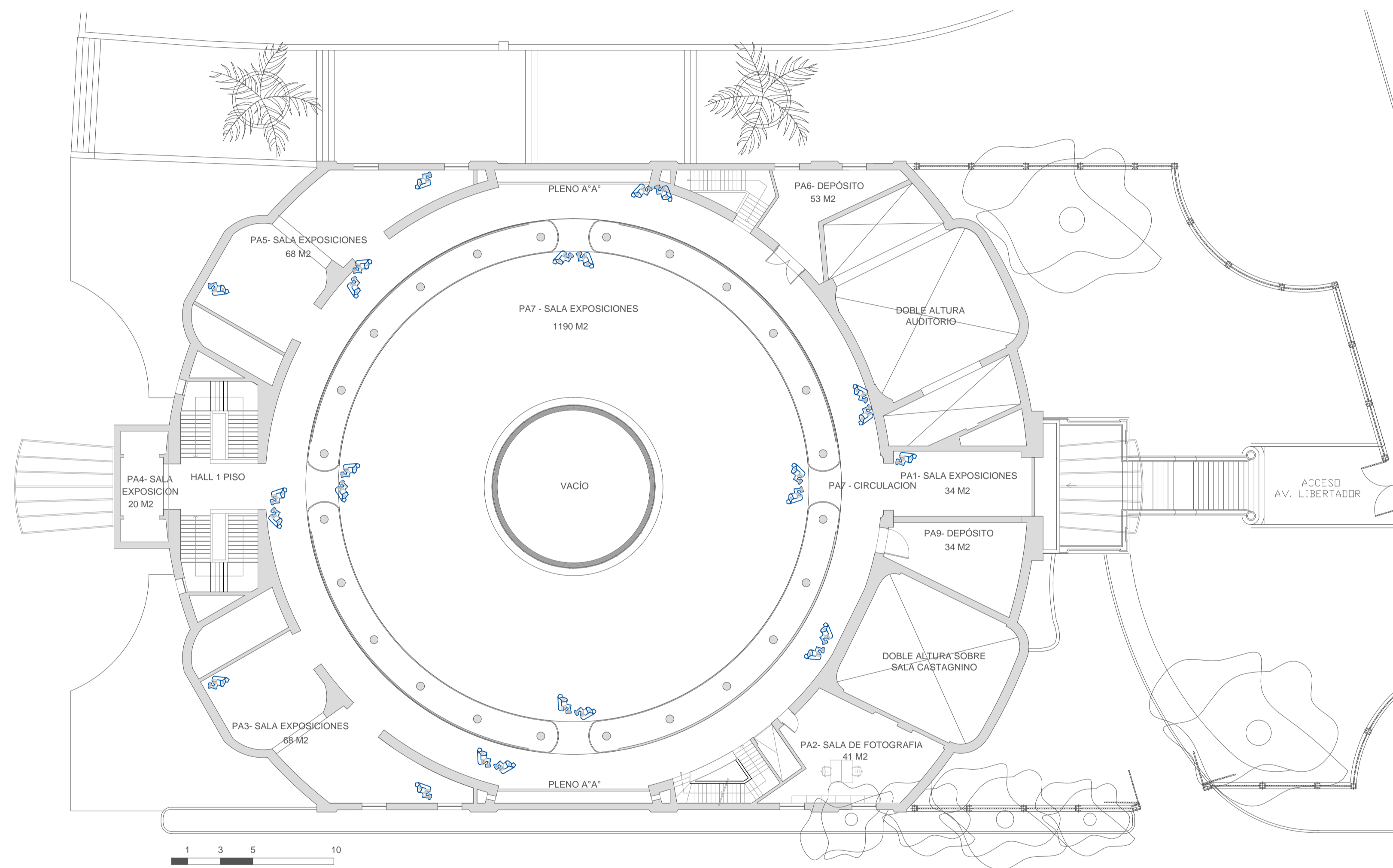
25\_PALAIS DE GLACE\_CCTV\_2016.DWG

FECHA

sep-16

PG\_CCTV02a





REFERENCIAS

COMITENTE



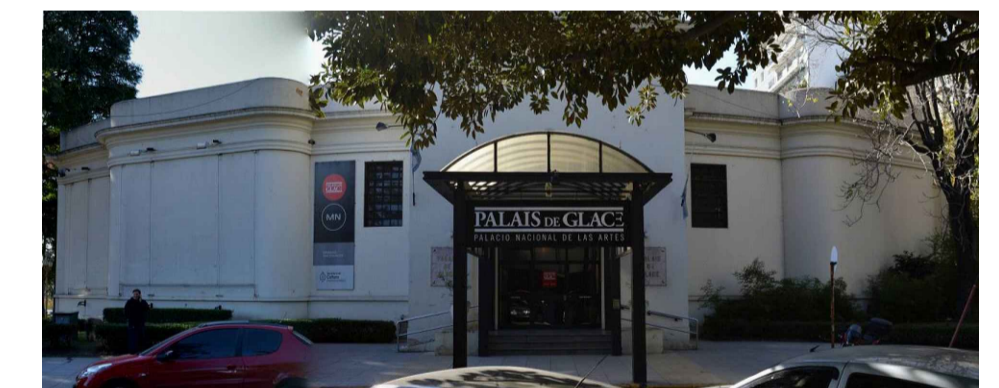
SECRETARÍA DE OBRAS PÚBLICAS  
SUBSECRETARÍA DE OBRAS PÚBLICAS

OBRA

PALACIO NACIONAL DE LAS ARTES PALAIS DE GLASE

TIPO DE INTERVENCIÓN

Restauración, puesta en valor y adecuación tecnológica - Palais de Glase -



Calle Posadas 1725 y Av. del Libertador 1248 - CABA -

MODALIDAD DE CONTRATACIÓN

LICITACIÓN PÚBLICA

EQUIPO TÉCNICO

SUBSECRETARÍA DE OBRAS PÚBLICAS - DIRECCIÓN NACIONAL DE ARQUITECTURA

TÍTULO

UBICACIÓN CÁMARAS DE SEGURIDAD PLANTA ALTA

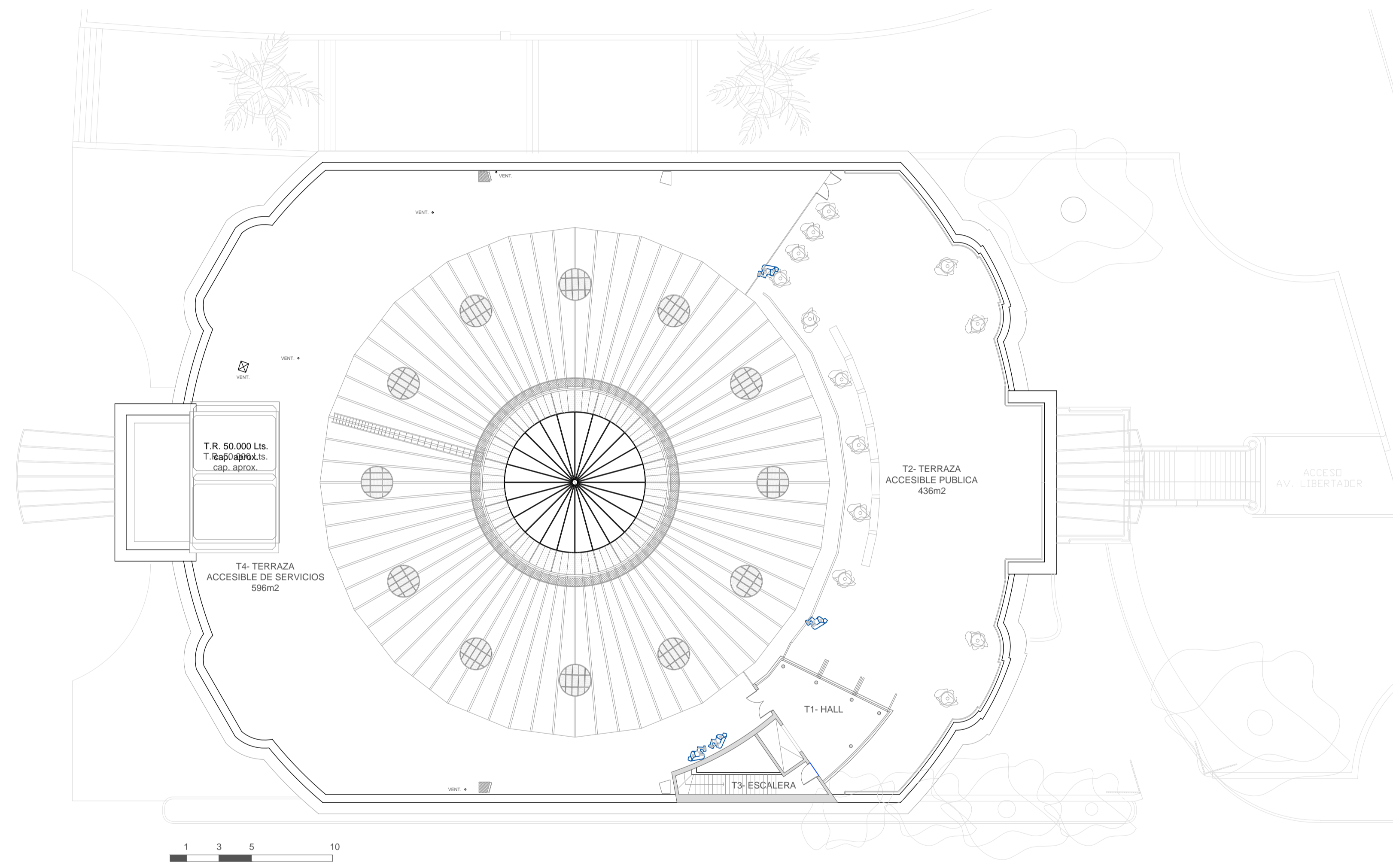
ESCALA HOJA REVISIÓN CÓDIGO

1:200 4/5 A

ARCHIVO FECHA

25\_PALAIS DE GLACE\_CCTV\_2016.DWG sep-16

PG\_CCTV03



REFERENCIAS

COMITENTE



SECRETARÍA DE OBRAS PÚBLICAS  
SUBSECRETARÍA DE OBRAS PÚBLICAS

OBRA

PALACIO NACIONAL DE LAS ARTES PALAIS DE GLASE

TIPO DE INTERVENCIÓN

Restauración, puesta en valor y adecuación tecnológica - Palais de Glase -



Calle Posadas 1725 y Av. del Libertador 1248 - CABA -

MODALIDAD DE CONTRATACIÓN

LICITACIÓN PÚBLICA

EQUIPO TÉCNICO

SUBSECRETARÍA DE OBRAS PÚBLICAS - DIRECCIÓN NACIONAL DE ARQUITECTURA

TÍTULO

UBICACIÓN CÁMARAS DE SEGURIDAD PLANTA AZOTEA

ESCALA HOJA REVISIÓN CÓDIGO

1:200 5/5 A

ARCHIVO FECHA

25\_PALAIS DE GLACE\_CCTV\_2016.DWG sep-16

PG\_CCTV04