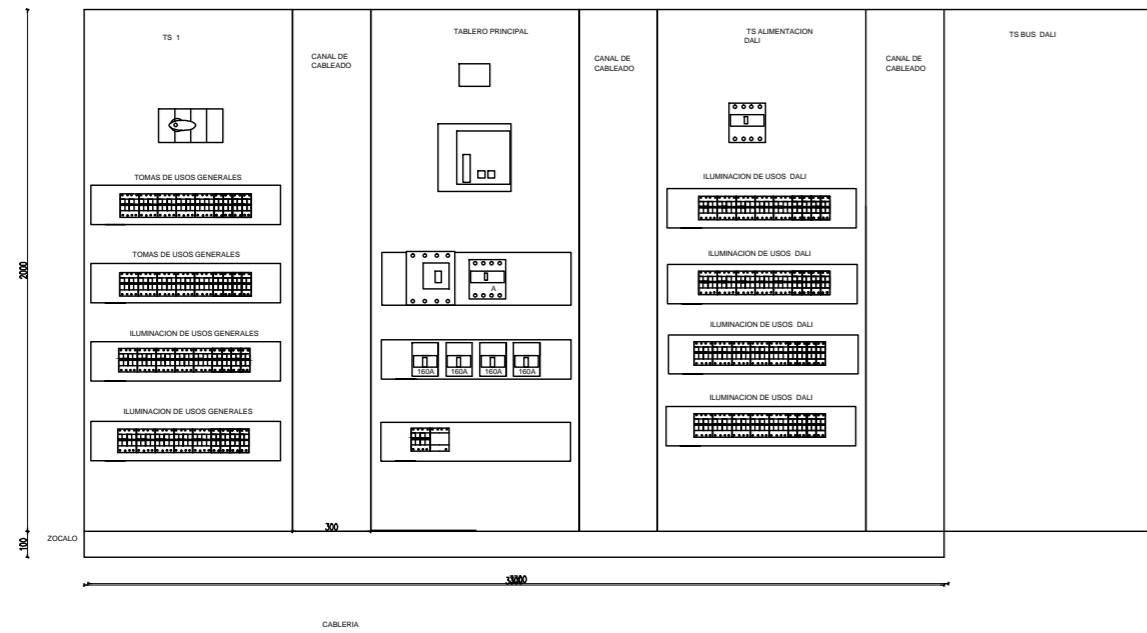
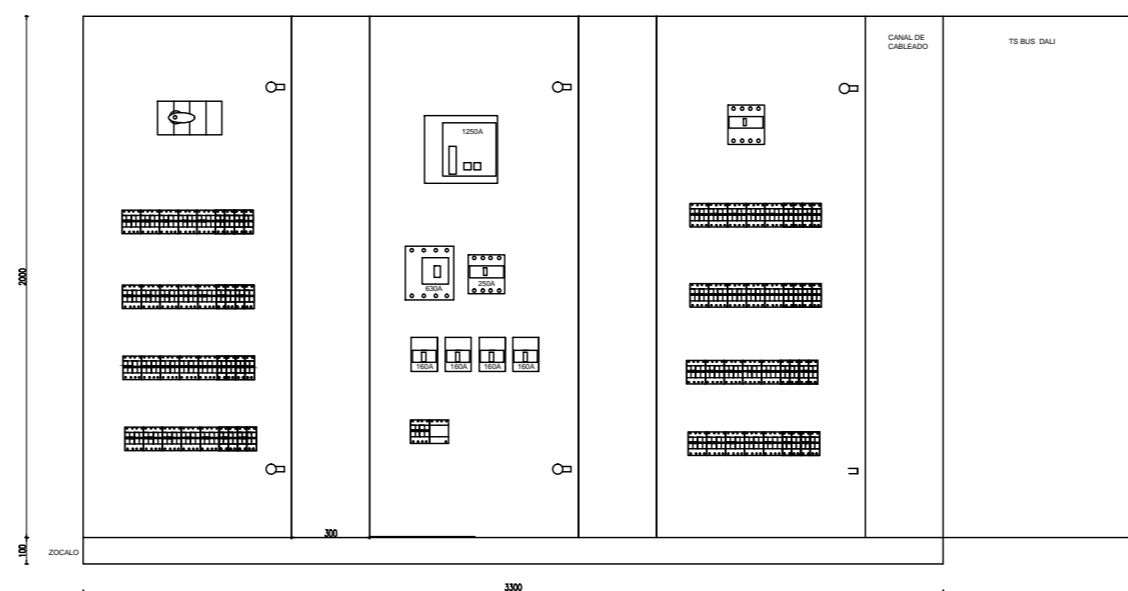


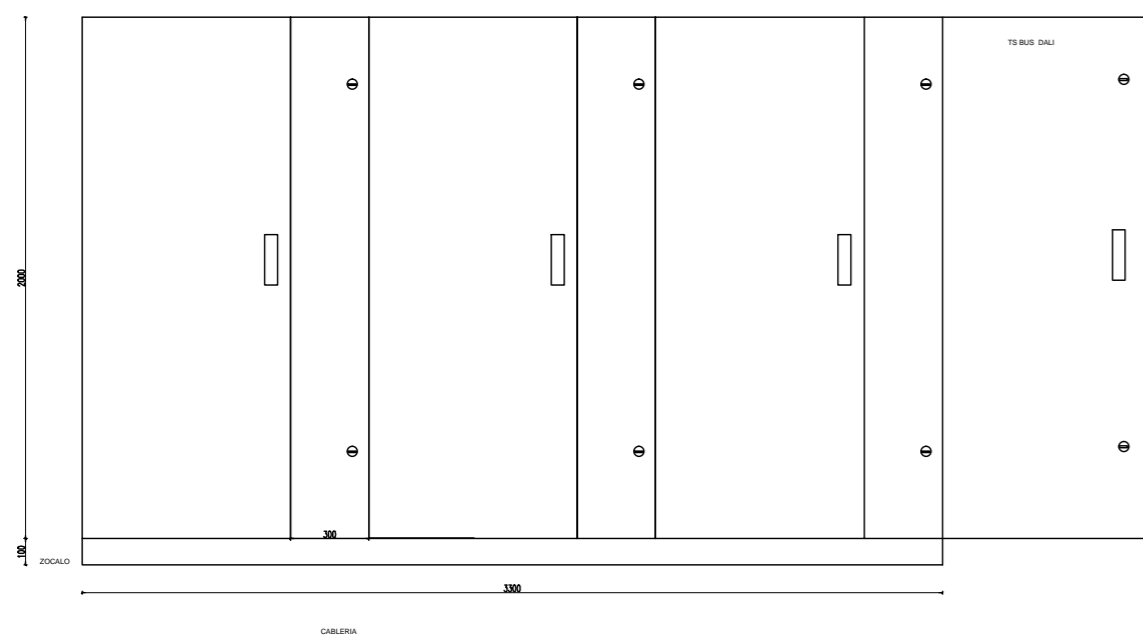
VISTA INTERNA DE INTERRUPTORES



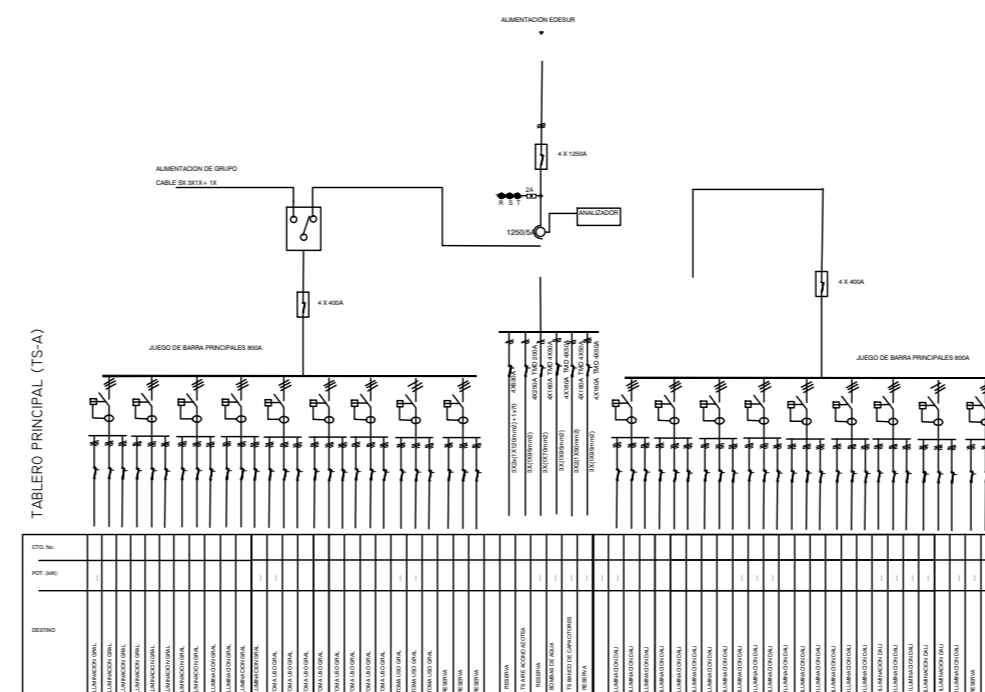
VISTA DE CONTRATAPAS ABISAGRADAS



VISTA EXTERIOR CON PUERTAS



1- EJEMPLO DE ESQUEMA DE TABLERO PARA REALIZAR LA CANTIDAD DE TERMINALES DEPENDIENDO DE LOS CONTACTOS A INSTALAR POR EL CONTRATISTA



REFERENCIAS

COMITENTE



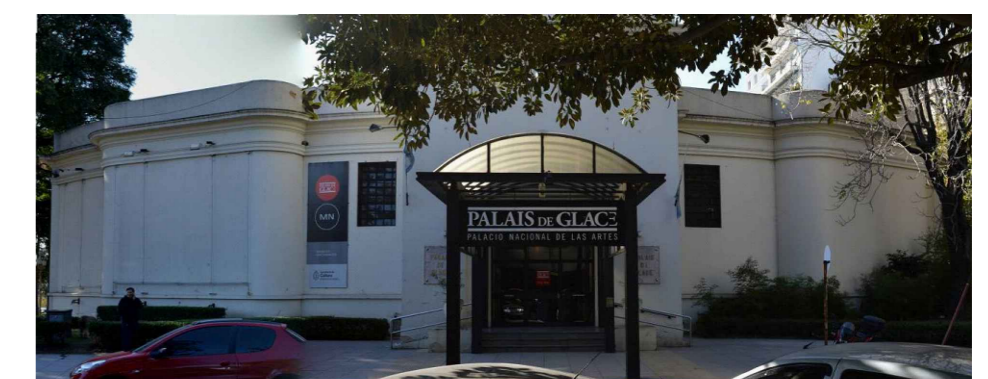
SECRETARÍA DE OBRAS PÚBLICAS
SUBSECRETARÍA DE OBRAS PÚBLICAS

OBRA

PALACIO NACIONAL DE LAS ARTES PALAIS DE GLASE

TIPO DE INTERVENCIÓN

Restauración, puesta en valor y adecuación tecnológica - Palais de Glase -



Calle Posadas 1725 y Av. del Libertador 1248 - CABA -

MODALIDAD DE CONTRATACIÓN

LICITACIÓN PÚBLICA

EQUIPO TÉCNICO

SUBSECRETARÍA DE OBRAS PÚBLICAS - DIRECCIÓN NACIONAL DE ARQUITECTURA

TÍTULO

ESQUEMA DE TABLEROS

ESCALA

S/E

HOJA

1/10

REVISIÓN

A

CÓDIGO

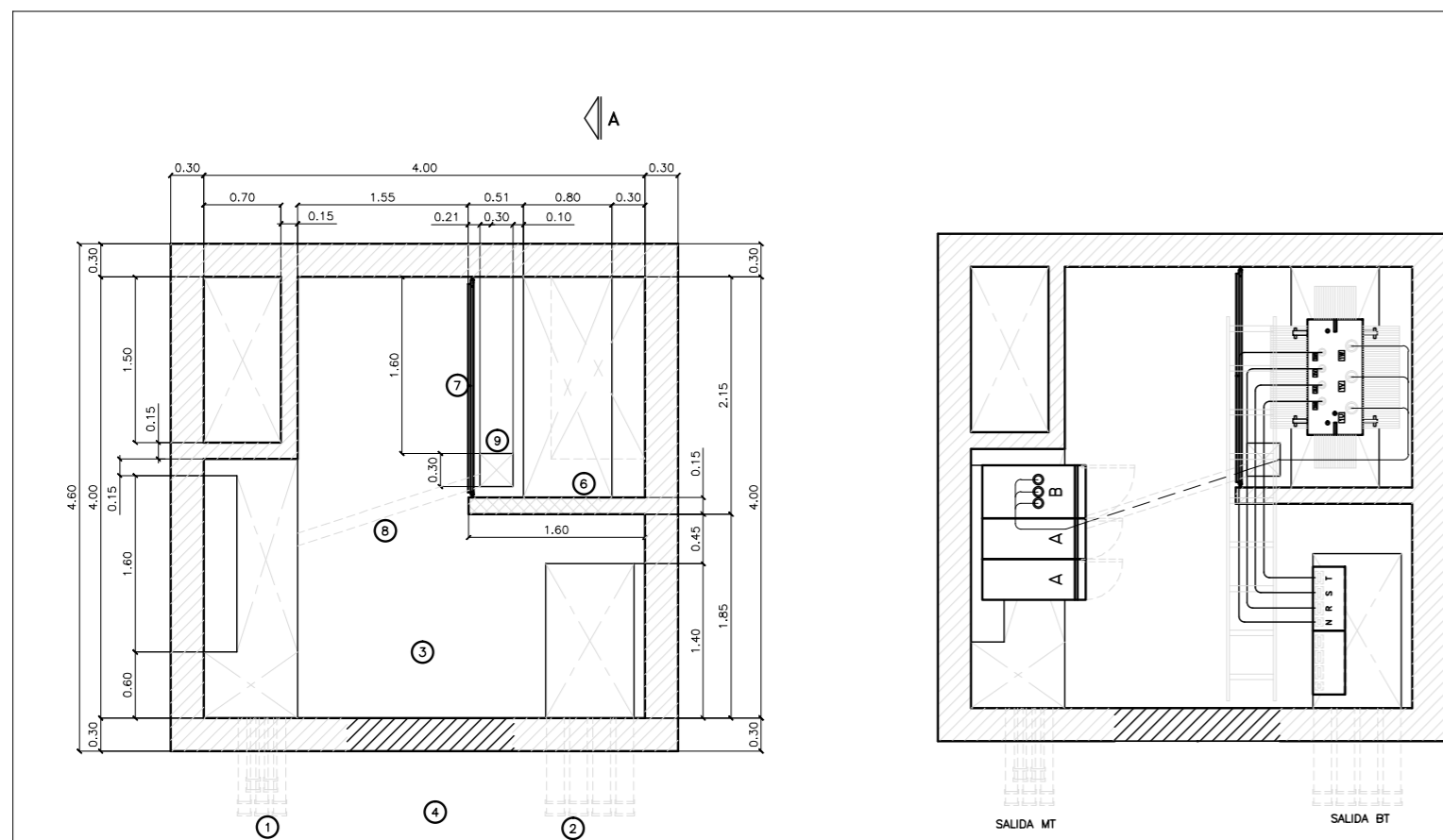
ARCHIVO

19_PALAIS DE GLACE IE-TGBT_2016.DWG

FECHA

sep-16

PG_IE01



IMPORTANTE:
SE DEJA CONSTANCIA QUE LA APROBACIÓN Y HABILITACIÓN DE LA OBRA CIVIL ANTE LA MUNICIPALIDAD DE LA CIUDAD DE BUENOS AIRES CORRERÁ POR EXCLUSIVA CUENTA DEL CLIENTE, COMO ASÍ LOS GASTOS INHERENTES A LA MISMA, DESLINDANDO A EDESUR S.A. POR CUALQUIER OBSERVACIÓN, CONTRAVENCIÓN Y/O MULTAS QUE DICHO ORGANISMO EFECTUE CON RELACIÓN A LA REFERIDA OBRA CIVIL.-

EL PISO DE LA C.T. LLEVA UNA MALLA CIMA O EL ARMADO DE HIERROS PARA CONFORMAR EL CONTRAPISO, DEL MISMO DEBE SALIR UN CHICOTE DE CABLE DE PUESTA A TIERRA SOLDADO ELECTRICAMENTE CON UN LARGO SUFICIENTE PARA SU VINCULACIÓN A LA BARRA PERIMETRAL DE LA C.T. EL CABLE DEBE SER COMO MÍNIMO DE 35mm² ACERO-COBRE. EDESUR EN EL PERÍODO DE MONTAJE EFECTUARÁ LA VINCULACIÓN RESPECTIVA

NOTA:
SE DEJA CONSTANCIA QUE NO SE ADMITIRÁ EL USO DE CODOS NI CURVAS A 90° EN LOS CAÑOS EMPLEADOS EN ESTA OBRA CIVIL. SOLO SE PERMITIRÁ LA UTILIZACIÓN DE CURVAS EN LOS SIGUIENTES CASOS:
- CAÑOS DE HIERRO SEMIPESADO Ø 3/4" PARA ILUMINACIÓN.
- CAÑOS DE PVC DE Ø 2 1/2" PARA GABINETE DE MEDICIÓN CUANDO CORRESPONDA.

LOS CAÑOS DE ALIMENTACIÓN AL CLIENTE DEBERÁN SER INSPECCIONADOS POR EDESUR ANTES DE SER EMBLOCADOS Y TAPADOS.

REFERENCIAS		PL.N°
1	10 CAÑOS DE PVC DE #110 MM - SELLADOS CON TAPA CIEGA PVC # 110 MTS. R.P.T.	
2	6 CAÑOS DE PVC DE #160 MM - SELLADOS CON TAPA CIEGA PVC # 160 MM - TAPADA 0,80 MTS. R.P.T.	
3	CARPETA SOBRE PISO DE H ⁴ A, DE CEMENTO ALSADO Y RODILLADO	
4	PUERTA METALICA DE 1.50 X 2.30 MTS. (CIEGA)	505942
5	LOSA DE H ⁴ A'	
6	POZO DE DRENAJE PARA TRANSFORMADOR: REVOQUE IMPERMEABLE (M3) + PINTURA EPOXI - PROF.: 0.30 m	
7	CERRAMIENTO DE PROTECCION PARA TRANSFORMADOR (COLOCA CLIENTE)	578083
8	1 CAÑO DE PVC DE #110MM - VINCULACION TRAF0 - CELDA	
9	POZO DE VINCULACION TRAF0 - CELDA 0.30x0.30 mts. PROF. 0.20mts.	
10	PERSIANA DE VENTILACION 1.50x0.70mts. - ENTRADA DE AIRE	505899
11	PERSIANA DE VENTILACION 1.50x0.70mts. - SALIDA DE AIRE	505899
12	INSTRUCTIVO	DFIHO1
13		
14		
15		
16		
17		
18		
19		
20		

DEPARTAMENTO TECNICO
ESTUDIOS Y PROYECTOS

UBICACION

EL CLIENTE SE COMPROMETE A CELEBRAR UN CONTRATO DE SERVICIO ADMINISTRATIVO DE ELECTRODUCTO POR EL LOCAL DESTINADO A EDESUR S.A. ZONAS OCUPADAS POR LAS INSTALACIONES DE CABLES Y PASILLOS DE ACCESO DESDE LA CALLE HASTA EL LOCAL DE CAMARA PARA EL INGRESO DE EQUIPOS.-

CONFORME CLIENTE

DECLARACION FIRMA

NOTAS:

- EL CLIENTE Y/O CONTRATISTA DEBERÁ EJECUTAR LOS CÁLCULOS ESTÁTICOS Y ESTRUCTURALES NECESARIOS PARA LA EJECUCIÓN DE LA OBRA Y SE RESPONSABILIZARÁ POR DICHO CÁLCULOS Y MATERIALIZACIÓN DE LA MISMA.-
- EL CLIENTE ES RESPONSABLE DE LA APROBACIÓN Y/O HABILITACIÓN MUNICIPAL DEL LOCAL DEL CENTRO DE TRANSFORMACIÓN ANTE EL GCBA ASÍ COMO TAMBIÉN DE LOS GASTOS.-
- EL PISO DEL LOCAL DEBERÁ SOPORTAR UNA CARGA DE 4000 kg. DISTRIBUIDA SOBRE CUATRO RUEDAS DE 6 cm DE ANCHO.-
- EL DISEÑO DE LOS CERRAMIENTOS (PAREDES, TECHO, PISO, VENTILACIONES) DEBE CUMPLIR CON UNA CAPACIDAD DE RESISTENCIA AL FUEGO RF > 180.-
- EL COMIENZO DE LA OBRA DEBERÁ SER COMUNICADO A EDESUR S.A. ZONA RIO DE LA PLATA, EN LA CALLE SARAZA N° 502 Y PISO 0 POR FAX AL N° 4921-3061 / 65 INT. 237.-
- DEBERÁ CONSULTARSE PREVIAMENTE A LA OFICINA DE PROYECTOS CUALQUIER VARIANTE QUE SE PRODUZCA CON RESPECTO A LOS PLANOS ENTREGADOS POR EDESUR S.A.-
- LA OBRA DEBERÁ SER EJECUTADA DENTRO DE LOS 120 DIAS DE ENTREGADO EL PROYECTO.-
- LAS MEDIDAS SE VERIFICARÁN EN OBRA.-
- EL CLIENTE DEBERÁ PERMITIR EL LIBRE ACCESO DE NUESTRO PERSONAL DURANTE LAS 24 hs. LOS 365 DIAS DEL AÑO.-

2010	FECHA	NOMBRE	
Dibujó:			
Controló:			
Aprobó:			

ESCALA 1:50

CENTRO DE TRANSFORMACION UBICADO EN :

CalleAv.

CONSTRUCCION CIVIL

N°	FECHA	OBSERVACIONES
0		
1		
2		
3		
4		

NOTA: PLANO DE REFERENCIA / CAMARA TRANSFORMADORA TIPO / DETALLES DE EDESUR

REFERENCIAS

COMITENTE



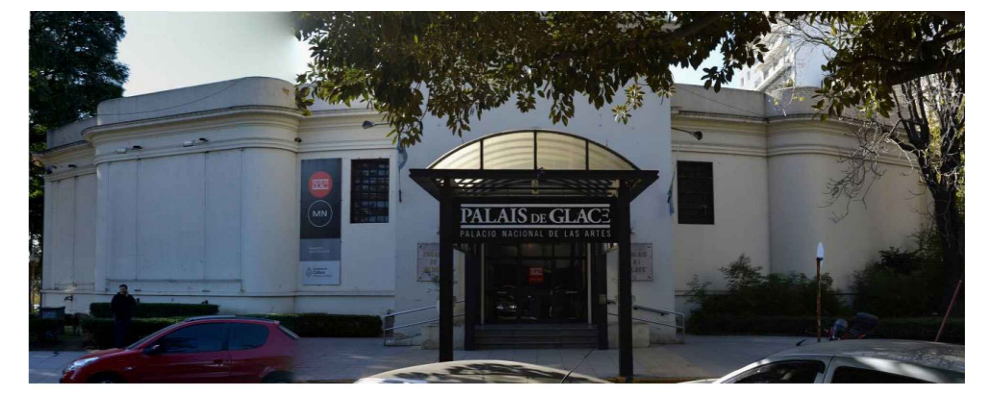
SECRETARÍA DE OBRAS PÚBLICAS
SUBSECRETARÍA DE OBRAS PÚBLICAS

OBRA

PALACIO NACIONAL DE LAS ARTES PALAIS DE GLASE

TIPO DE INTERVENCIÓN

Restauración, puesta en valor y adecuación tecnológica - Palais de Glase -



Calle Posadas 1725 y Av. del Libertador 1248 - CABA -

MODALIDAD DE CONTRATACIÓN

LICITACIÓN PÚBLICA

EQUIPO TÉCNICO

SUBSECRETARÍA DE OBRAS PÚBLICAS - DIRECCIÓN NACIONAL DE ARQUITECTURA

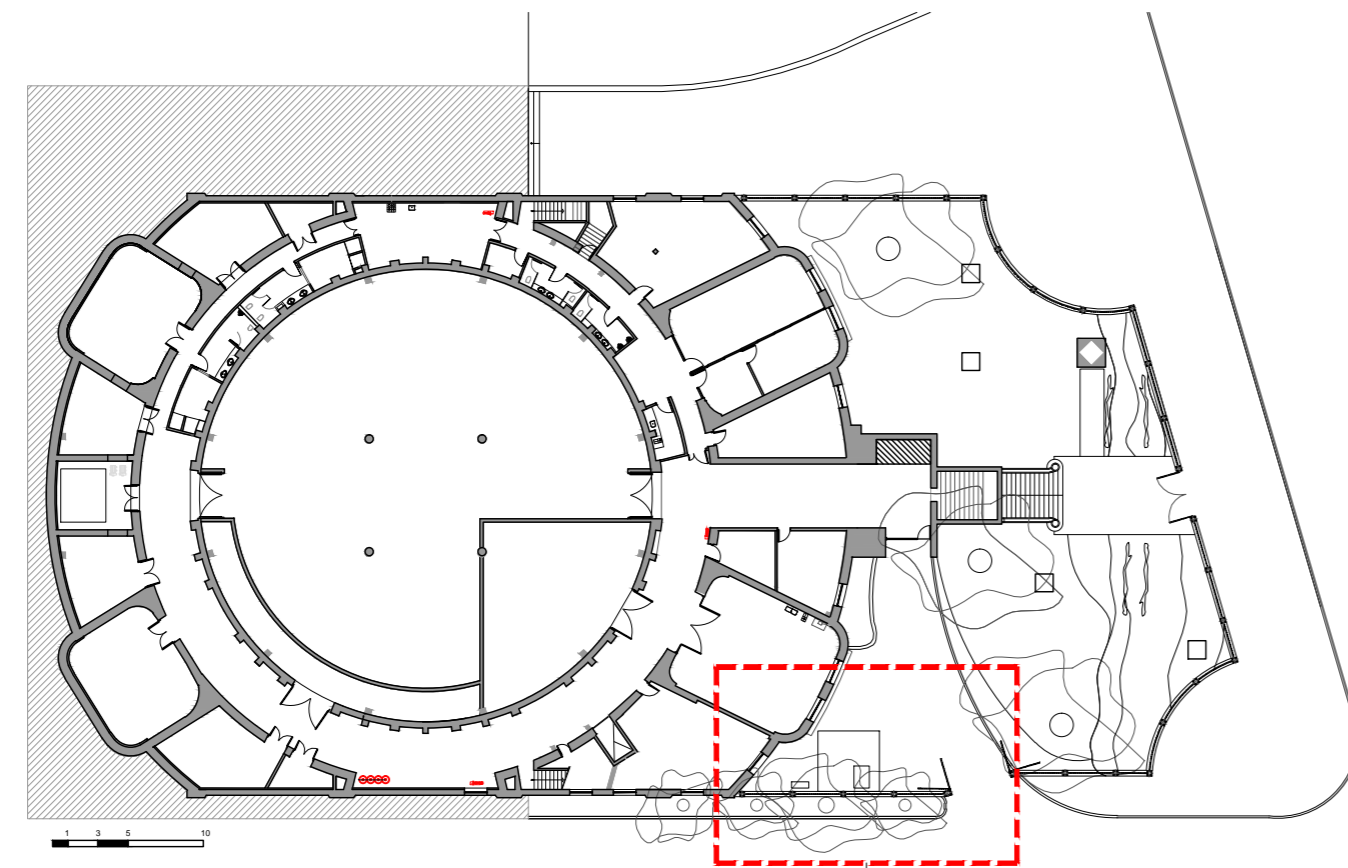
TÍTULO

DETALLE CÁMARA TRANSFORMADORA

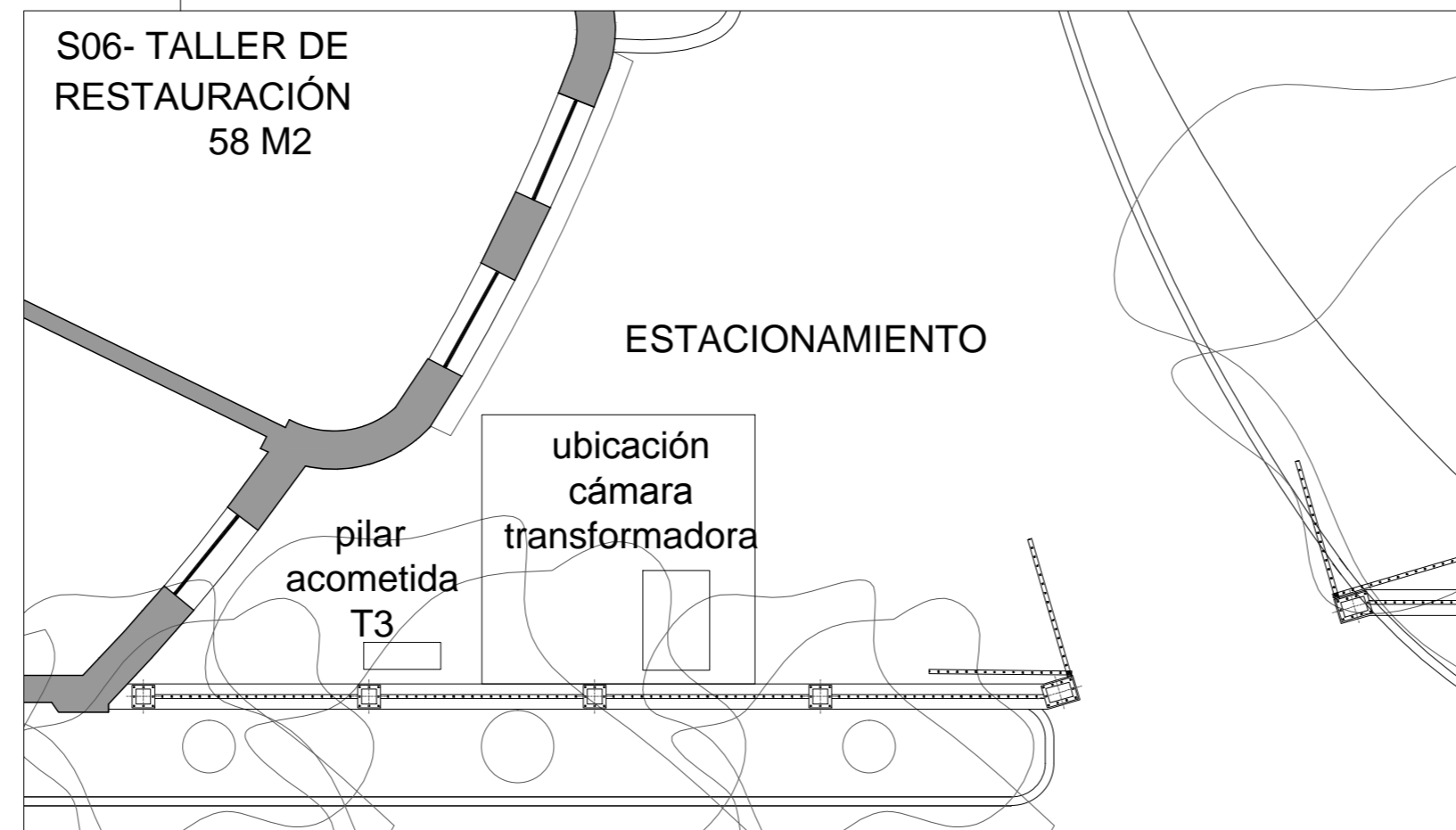
ESCALA	HOJA	REVISIÓN	CÓDIGO
1:200	2/10	A	

ARCHIVO	FECHA
19B_PALAIS DE GLACE DET CAMARA TRASF.DWG	sep-16

PG_IE02



PLANTA SUBSUELO



DETALLE DE UBICACION DE LA SALA DE TABLEROS Y DE LA CAMARA TRANSFORMADORA EN PLANTA SUBSUELO

REFERENCIAS

COMITENTE



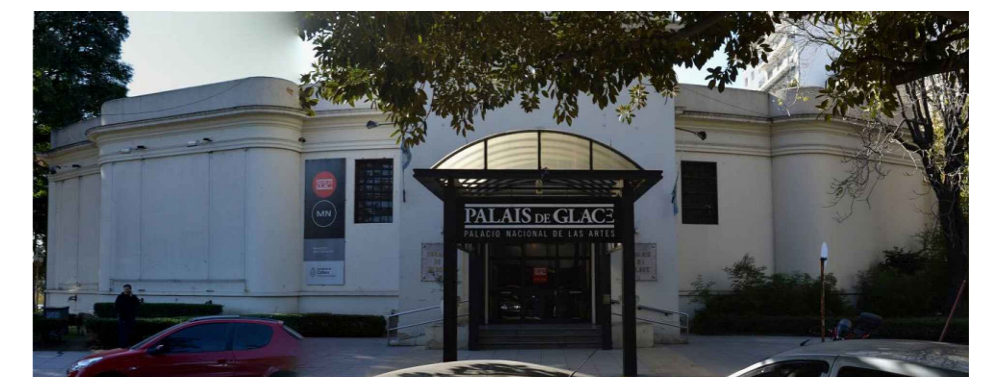
SECRETARÍA DE OBRAS PÚBLICAS
SUBSECRETARÍA DE OBRAS PÚBLICAS

OBRA

PALACIO NACIONAL DE LAS ARTES PALAIS DE GLASE

TIPO DE INTERVENCIÓN

Restauración, puesta en valor y adecuación tecnológica - Palais de Glase -



Calle Posadas 1725 y Av. del Libertador 1248 - CABA -

MODALIDAD DE CONTRATACIÓN

LICITACIÓN PÚBLICA

EQUIPO TÉCNICO

SUBSECRETARÍA DE OBRAS PÚBLICAS - DIRECCIÓN NACIONAL DE ARQUITECTURA

TÍTULO

SALA DE TABLEROS Y CÁMARA TRANSFORMADORA

ESCALA

1:200

HOJA

3/10

REVISIÓN

A

CÓDIGO

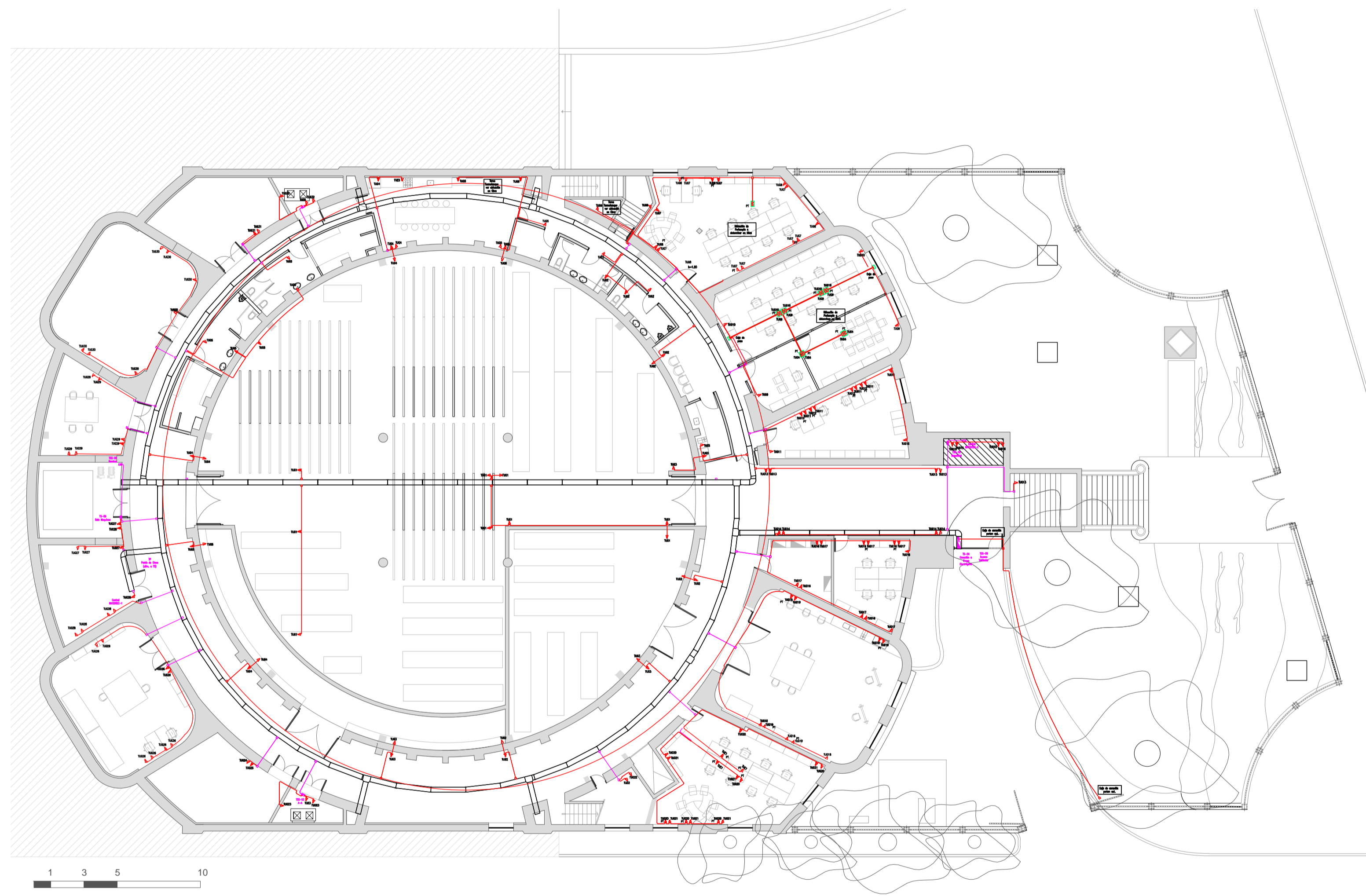
ARCHIVO

19C_PALAIS DE GLACE TABLEROS Y CAMARA TRANSF.DWG

FECHA

sep-16

PG_IE03



REFERENCIAS

COMITENTE



SECRETARÍA DE OBRAS PÚBLICAS
SUBSECRETARÍA DE OBRAS PÚBLICAS

OBRA

PALACIO NACIONAL DE LAS ARTES PALAIS DE GLASE

TIPO DE INTERVENCIÓN

Restauración, puesta en valor y adecuación tecnológica - Palais de Glase -



Calle Posadas 1725 y Av. del Libertador 1248 - CABA -

MODALIDAD DE CONTRATACIÓN

LICITACIÓN PÚBLICA

EQUIPO TÉCNICO

SUBSECRETARÍA DE OBRAS PÚBLICAS - DIRECCIÓN NACIONAL DE ARQUITECTURA

TÍTULO

INSTALACIÓN ELÉCTRICA TOMAS PLANTA SUBSUELO

ESCALA	HOJA	REVISIÓN	CÓDIGO
1:200	4/10	A	
ARCHIVO		FECHA	
19D_PALAIS DE GLACE IE TOMAS.DWG		sep-16	

1:200

4/10

A

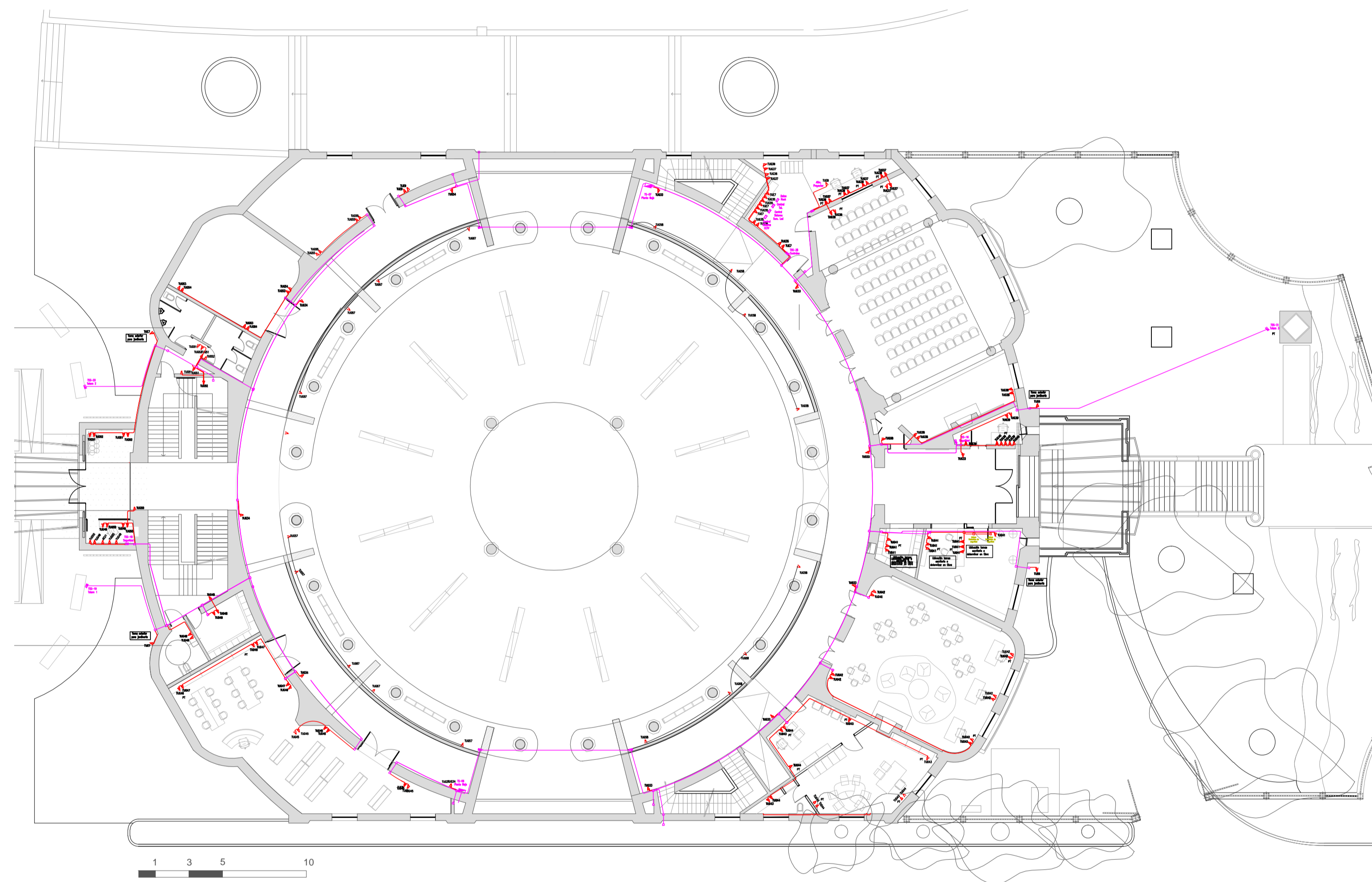
ARCHIVO

FECHA

19D_PALAIS DE GLACE IE TOMAS.DWG

sep-16

PG_IE04



REFERENCIAS

COMITENTE



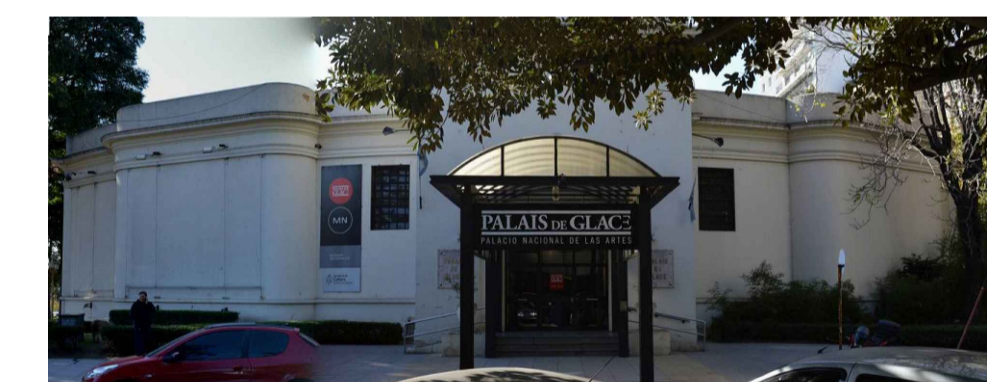
SECRETARÍA DE OBRAS PÚBLICAS
SUBSECRETARÍA DE OBRAS PÚBLICAS

OBRA

PALACIO NACIONAL DE LAS ARTES PALAIS DE GLASE

TIPO DE INTERVENCIÓN

Restauración, puesta en valor y adecuación tecnológica - Palais de Glase -



Calle Posadas 1725 y Av. del Libertador 1248 - CABA -

MODALIDAD DE CONTRATACIÓN

LICITACIÓN PÚBLICA

EQUIPO TÉCNICO

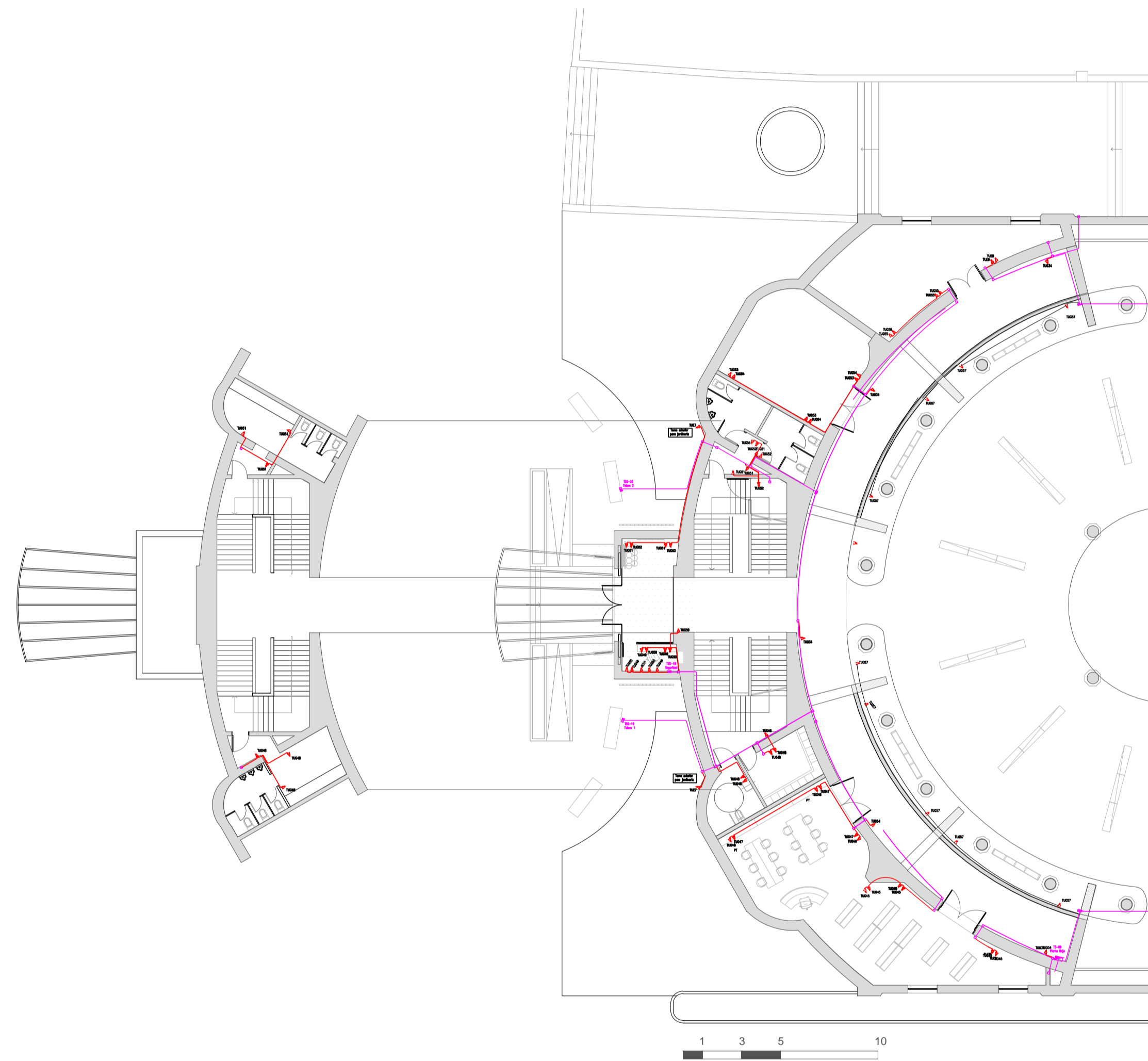
SUBSECRETARÍA DE OBRAS PÚBLICAS - DIRECCIÓN NACIONAL DE ARQUITECTURA

TÍTULO

INSTALACIÓN ELÉCTRICA TOMAS PLANTA BAJA

ESCALA	HOJA	REVISIÓN	CÓDIGO
1:200	5/10	A	
ARCHIVO	FECHA		
19D_PALAIS DE GLACE IE TOMAS.DWG	sep-16		

PG_IE05



REFERENCIAS

COMITENTE



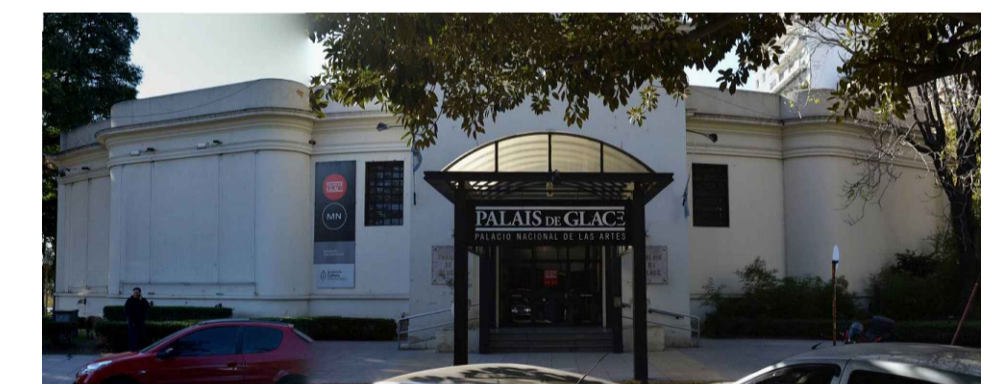
SECRETARÍA DE OBRAS PÚBLICAS
SUBSECRETARÍA DE OBRAS PÚBLICAS

OBRA

PALACIO NACIONAL DE LAS ARTES PALAIS DE GLASE

TIPO DE INTERVENCIÓN

Restauración, puesta en valor y adecuación tecnológica - Palais de Glase -



Calle Posadas 1725 y Av. del Libertador 1248 - CABA -

MODALIDAD DE CONTRATACIÓN

LICITACIÓN PÚBLICA

EQUIPO TÉCNICO

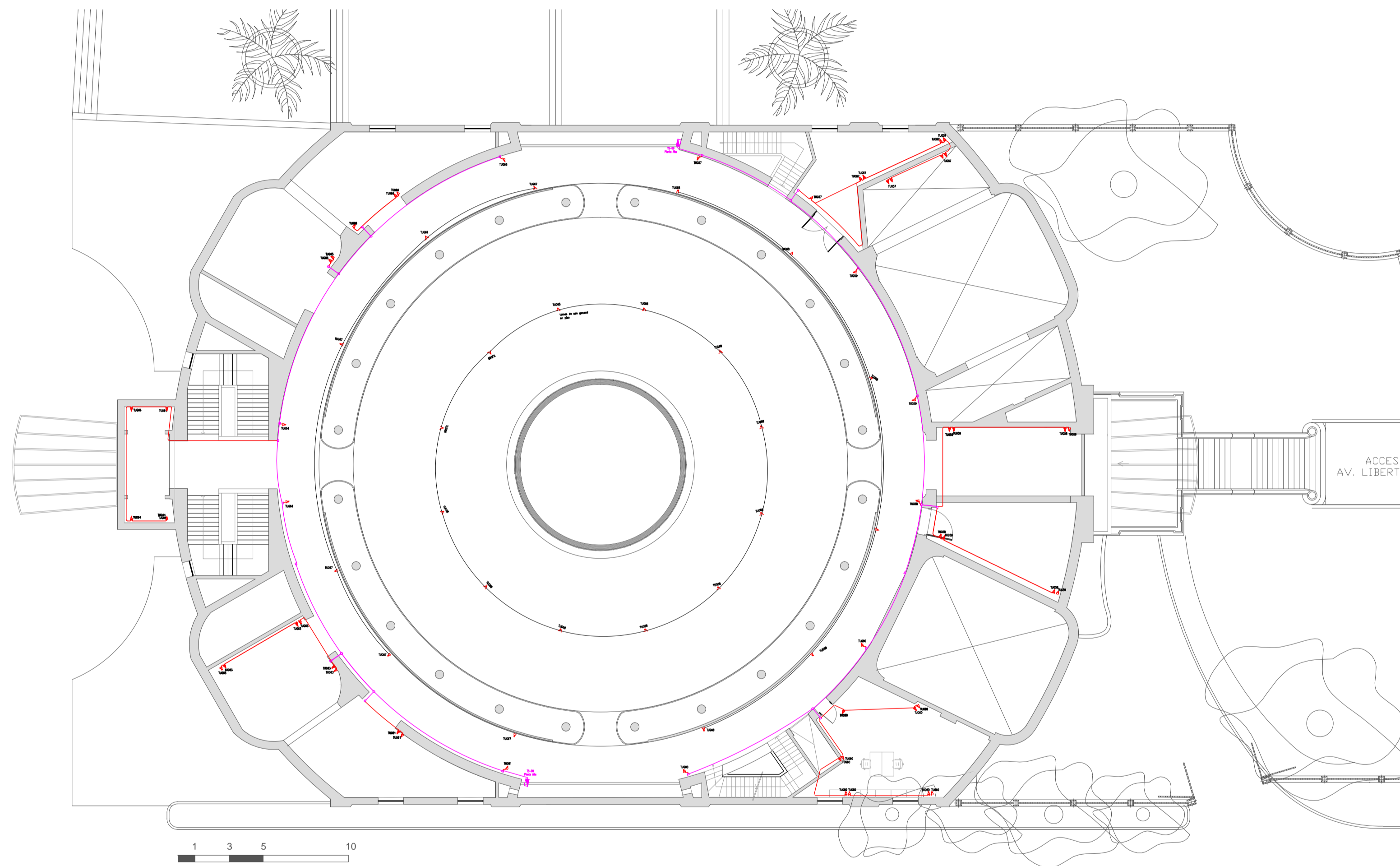
SUBSECRETARÍA DE OBRAS PÚBLICAS - DIRECCIÓN NACIONAL DE ARQUITECTURA

TÍTULO

INSTALACIÓN ELÉCTRICA TOMAS ENTREPISO

ESCALA	HOJA	REVISIÓN	CÓDIGO
1:200	6/10	A	
ARCHIVO	FECHA		
19D_PALAIS DE GLACE IE TOMAS.DWG	sep-16		

PG_IE05a



REFERENCIAS

COMITENTE



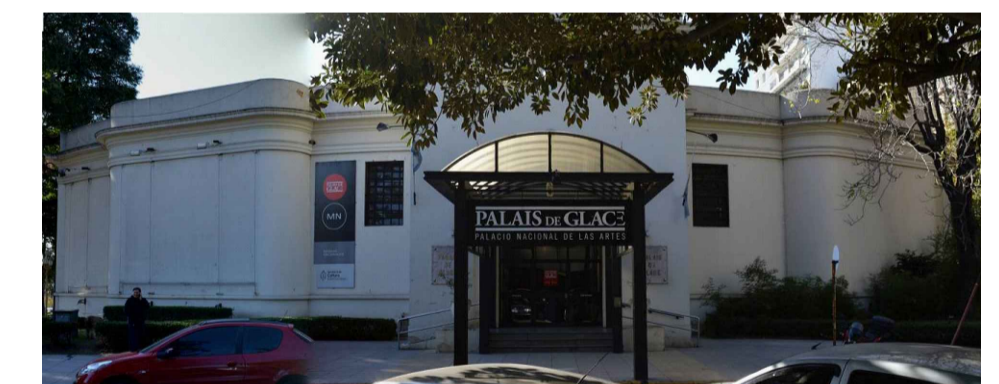
SECRETARÍA DE OBRAS PÚBLICAS
SUBSECRETARÍA DE OBRAS PÚBLICAS

OBRA

PALACIO NACIONAL DE LAS ARTES PALAIS DE GLASE

TIPO DE INTERVENCIÓN

Restauración, puesta en valor y adecuación tecnológica - Palais de Glase -



Calle Posadas 1725 y Av. del Libertador 1248 - CABA -

MODALIDAD DE CONTRATACIÓN

LICITACIÓN PÚBLICA

EQUIPO TÉCNICO

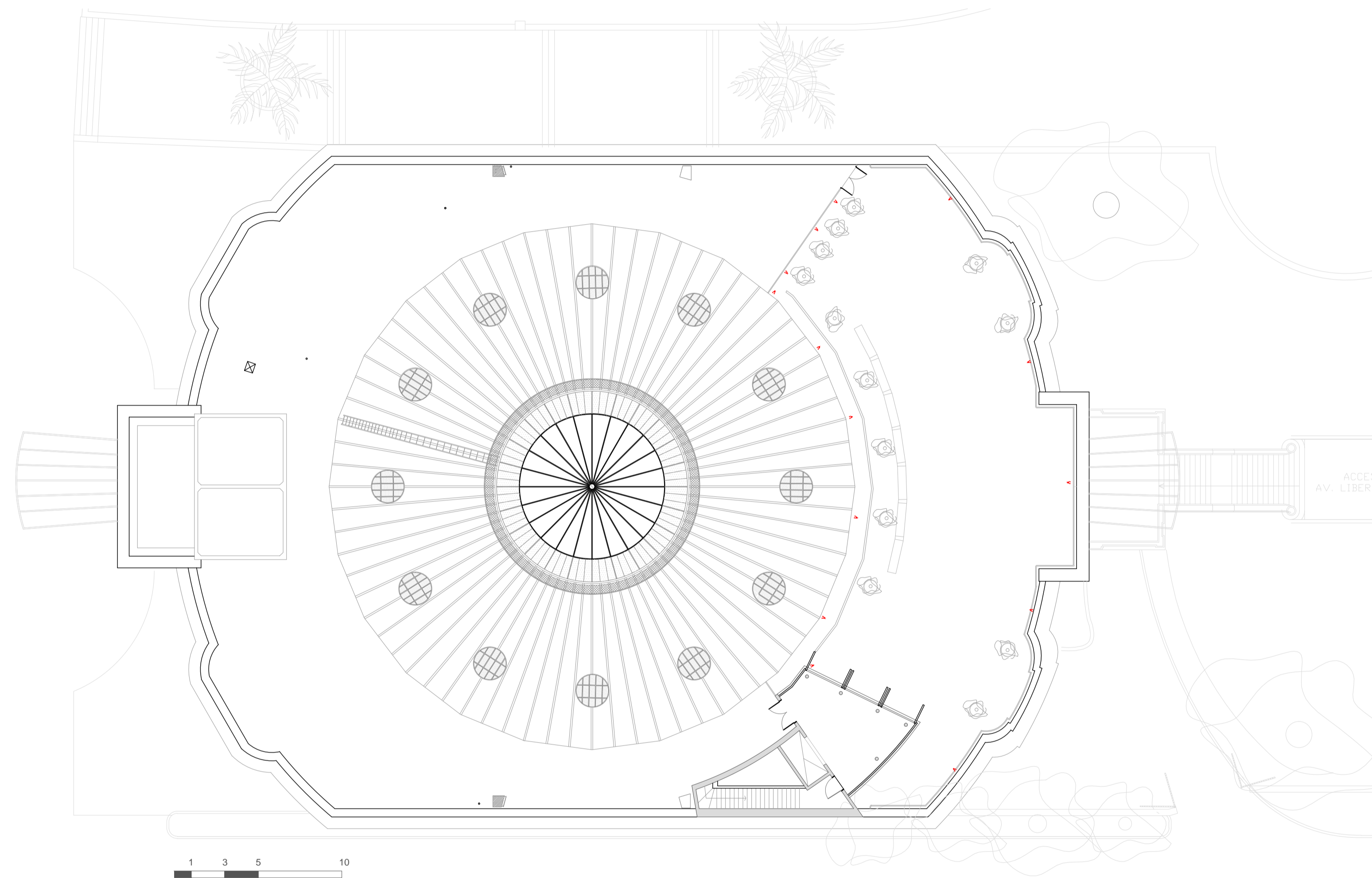
SUBSECRETARÍA DE OBRAS PÚBLICAS - DIRECCIÓN NACIONAL DE ARQUITECTURA

TÍTULO

INSTALACIÓN ELÉCTRICA TOMAS PLANTA ALTA

ESCALA	HOJA	REVISIÓN	CÓDIGO
1:200	7/10	A	
ARCHIVO	FECHA		
19D_PALAIS DE GLACE IE TOMAS.DWG	sep-16		

PG_IE06



REFERENCIAS

COMITENTE



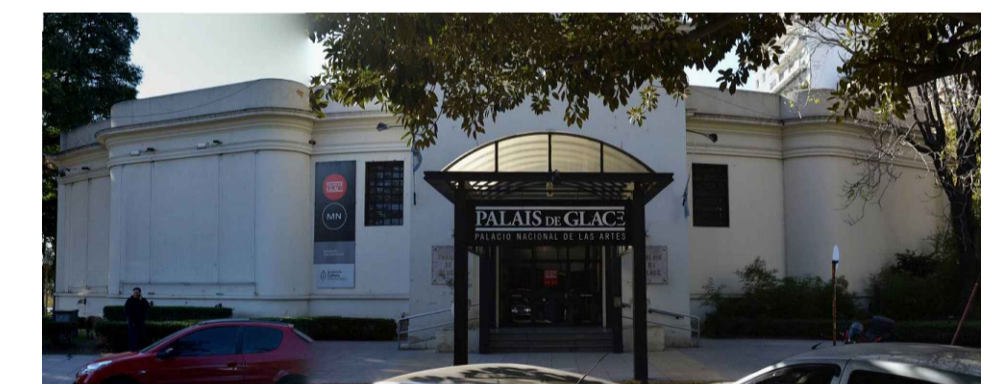
SECRETARÍA DE OBRAS PÚBLICAS
SUBSECRETARÍA DE OBRAS PÚBLICAS

OBRA

PALACIO NACIONAL DE LAS ARTES PALAIS DE GLASE

TIPO DE INTERVENCIÓN

Restauración, puesta en valor y adecuación tecnológica - Palais de Glase -



Calle Posadas 1725 y Av. del Libertador 1248 - CABA -

MODALIDAD DE CONTRATACIÓN

LICITACIÓN PÚBLICA

EQUIPO TÉCNICO

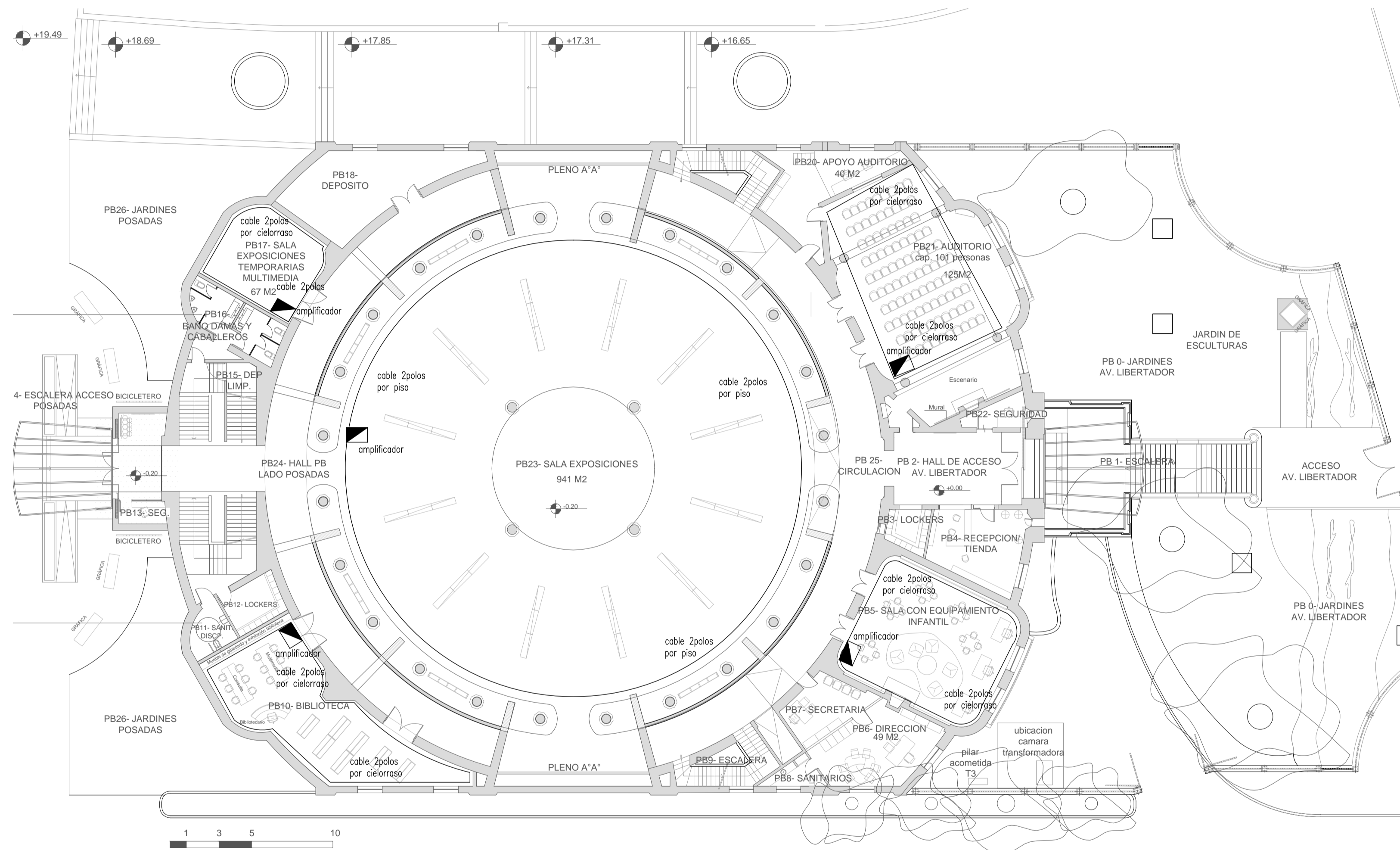
SUBSECRETARÍA DE OBRAS PÚBLICAS - DIRECCIÓN NACIONAL DE ARQUITECTURA

TÍTULO

INSTALACIÓN ELÉCTRICA TOMAS PLANTA AZOTEAS

ESCALA	HOJA	REVISIÓN	CÓDIGO
1:200	8/10	A	
ARCHIVO	FECHA		
19D_PALAIS DE GLACE IE TOMAS.DWG	sep-16		

PG_IE07



REFERENCIAS

COMITENTE



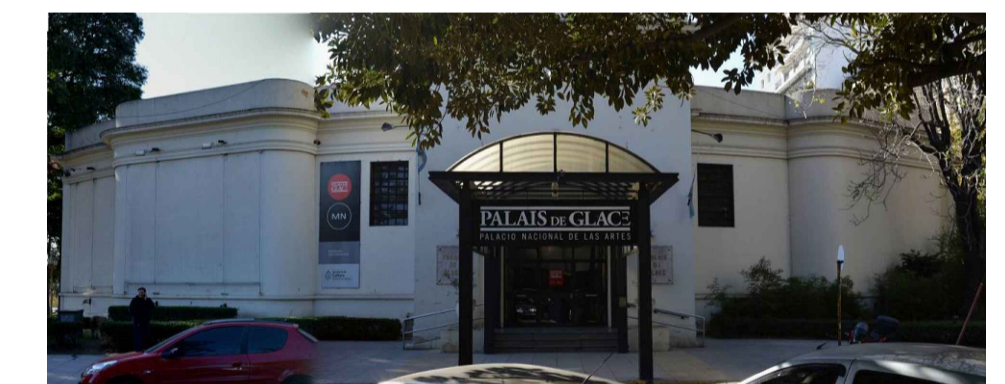
SECRETARÍA DE OBRAS PÚBLICAS
SUBSECRETARÍA DE OBRAS PÚBLICAS

OBRA

PALACIO NACIONAL DE LAS ARTES PALAIS DE GLASE

TIPO DE INTERVENCIÓN

Restauración, puesta en valor y adecuación tecnológica - Palais de Glase -



Calle Posadas 1725 y Av. del Libertador 1248 - CABA -

MODALIDAD DE CONTRATACIÓN

LICITACIÓN PÚBLICA

EQUIPO TÉCNICO

SUBSECRETARÍA DE OBRAS PÚBLICAS - DIRECCIÓN NACIONAL DE ARQUITECTURA

TÍTULO

HIPOACUSIA PLANTA BAJA

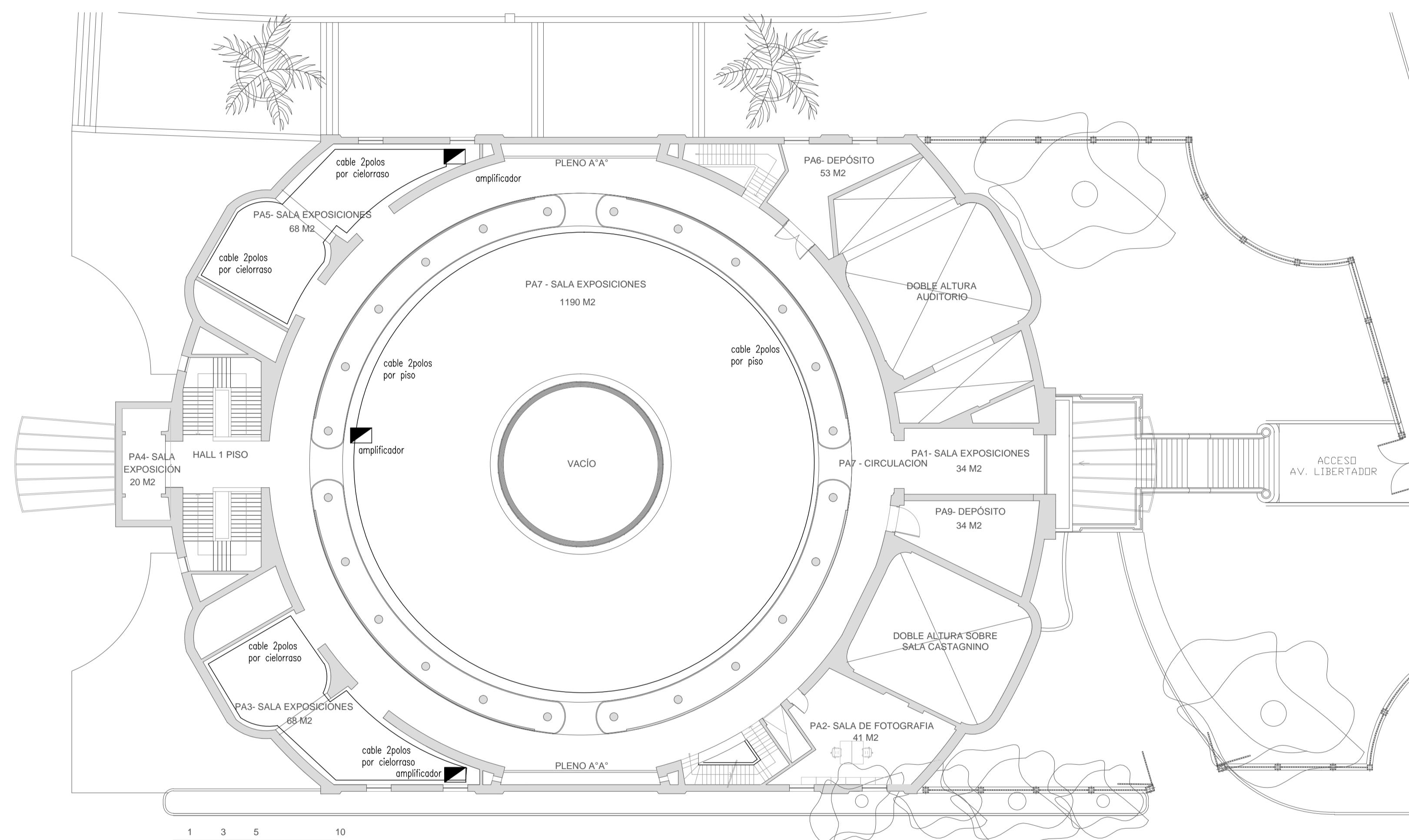
ESCALA

ESCALA	HOJA	REVISIÓN	CÓDIGO
S/E	9/10	A	

ARCHIVO

ARCHIVO	FECHA
26_PALAIS DE GLACE_HIPOACUSIA_2016.DWG	sep-16

PG_IE08



REFERENCIAS

COMITENTE



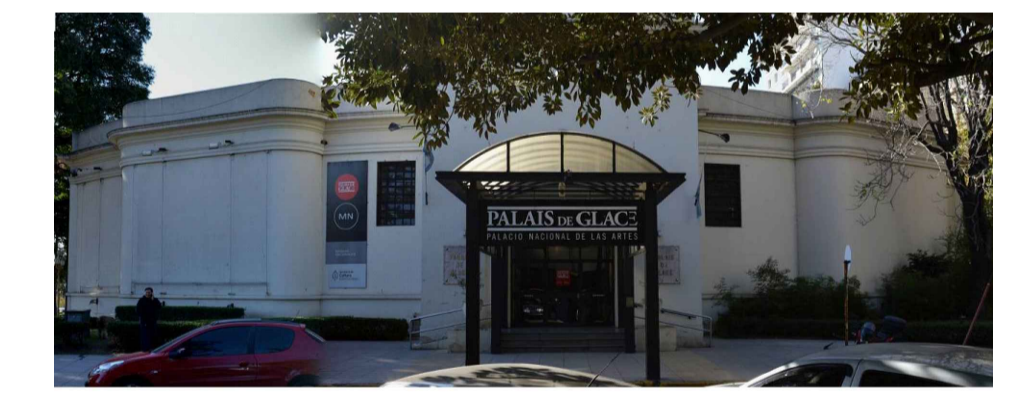
SECRETARÍA DE OBRAS PÚBLICAS
SUBSECRETARÍA DE OBRAS PÚBLICAS

OBRA

PALACIO NACIONAL DE LAS ARTES PALAIS DE GLASE

TIPO DE INTERVENCIÓN

Restauración, puesta en valor y adecuación tecnológica - Palais de Glase -



Calle Posadas 1725 y Av. del Libertador 1248 - CABA -

MODALIDAD DE CONTRATACIÓN

LICITACIÓN PÚBLICA

EQUIPO TÉCNICO

SUBSECRETARÍA DE OBRAS PÚBLICAS - DIRECCIÓN NACIONAL DE ARQUITECTURA

TÍTULO

HIPOACUSIA PLANTA ALTA

ESCALA	HOJA	REVISIÓN	CÓDIGO
S/E	10/10	A	

ARCHIVO	FECHA
26_PALAIS DE GLACE_HIPOACUSIA_2016.DWG	sep-16

PG_IE09