

REFERENCIAS

- 3.1. Excavación para fundaciones
- 3.2. Estructura de hormigón armado
- 3.2.1. Fundaciones para rejas
- 3.3. Provisión y colocación de estructura metálica para señalética exterior (Tótem)
- 9.13 Reparación de veredas exteriores
- 10.8 Provisión y colocación de reja exterior
- 10.3 Provisión y colocación de carpinterías nuevas incl. vidrios
- 5.10 Reacondicionamiento de revoques interiores existentes
- 9.8 Linoleum alto tránsito incl. base
- 20.3 Mobiliario
- 10.11 Reacondicionamiento escaleras de servicio
- 3.1.7 Parrillas para depósito de cuadros
- Ver: Plano DETALLE DE SANITARIOS
- 21.1 Encesgado y plantación de especies vegetales
- 21.2 Sistema de riego
- 3.2.4 Plataformas para esculturas exteriores
- 20.1.5 Señalética exterior
- 20.1.8 Provisión de equipamiento y material gráfico para señalética
- 9.8 Linoleum alto tránsito incl. base
- Ver: Plano DETALLE DE SANITARIOS
- 9.8 Linoleum alto tránsito incl. base
- Ver: Plano DETALLE DE SANITARIOS
- 9.8 Linoleum alto tránsito incl. base
- 20.3.35 Equipamiento en taller de restauración
- 9.8 Linoleum alto tránsito incl. base
- 5.4 Reacondicionamiento de revoques interiores existentes
- 9.8 Linoleum alto tránsito incl. base
- 20.3 Mobiliario
- 10.3 Provisión y colocación de carpinterías nuevas incl. vidrios
- 15.12 Modernización del ascensor - montacargas
- 3.2.6 Escaleras de emergencias

COMITENTE



SECRETARÍA DE OBRAS PÚBLICAS
SUBSECRETARÍA DE OBRAS PÚBLICAS



DIRECCIÓN NACIONAL DE ARQUITECTURA

OBRA

PALACIO NACIONAL DE LAS ARTES
PALAIS DE GLASE

TIPO DE INTERVENCIÓN

Restauración, puesta en valor y adecuación tecnológica
- Palais de Glase -



Calle Posadas 1725 y Av. del Libertador 1248 -CABA-

DIRECTOR NACIONAL DE ARQUITECTURA

ARQUITECTO O RESPONSABLE

Guillermo Frontera

EQUIPO TÉCNICO

Ministerio de Cultura - Dirección Nacional de Museos

SUPERVISIÓN

Dirección Nacional de Arquitectura

TÍTULO

PROYECTO PLANTA SUBSUELO

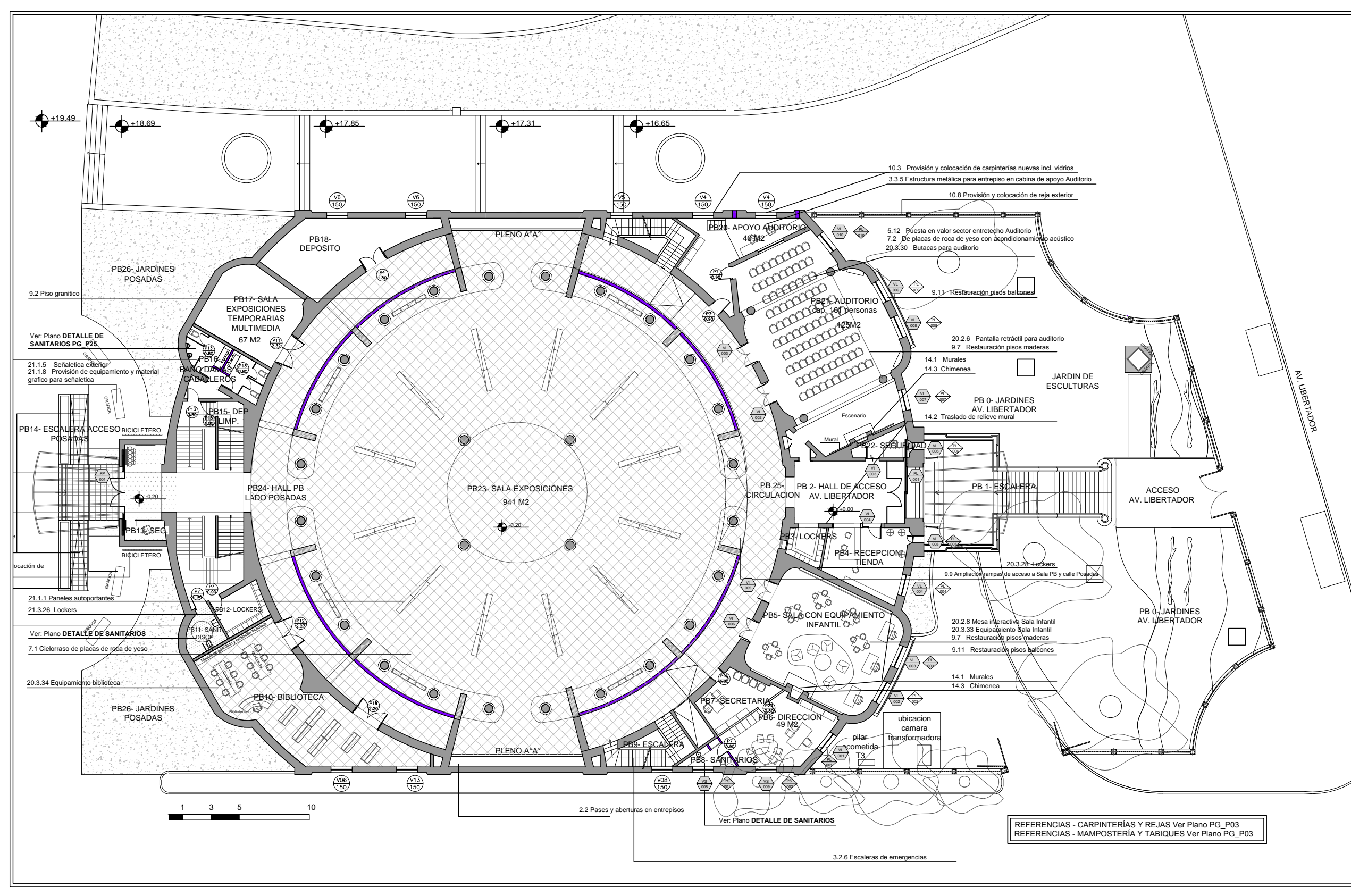
ESCALA HOJA CÓDIGO

1:200 1/44 PG_P01

ARCHIVO FECHA

05_PALAIS DE GLACE_PLANTAS PROYECTO_2016 Julio 2016

REFERENCIAS - CARPINTERÍAS Y REJAS Ver Plano PG_P03
REFERENCIAS - MAMPOSTERÍA Y TABIQUES Ver Plano PG_P03



REFERENCIAS

10.3 Provisión y colocación de carpinterías nuevas incl. vidrios
 3.3.5 Estructura metálica para entrepiso en cabina de apoyo Auditorio
 10.8 Provisión y colocación de reja exterior
 5.12 Puesta en valor sector entretecho Auditorio
 7.2 Placas de roca de yeso con acondicionamiento acústico
 20.3.30 Butacas para auditorio
 9.11 Restauración pisos balcones
 20.2.6 Pantalla retráctil para auditorio
 9.7 Restauración pisos maderas
 14.1 Murales
 14.3 Chimenea
 14.2 Traslado de relieve mural
 Escenario
 Mural
 PB22-SEGURIDAD
 20.3.28 Lockers
 9.9 Ampliación rampa de acceso a Sala PB y calle Posadas
 20.2.8 Mesa interactiva Sala Infantil
 20.3.33 Equipamiento Sala Infantil
 9.7 Restauración pisos maderas
 9.11 Restauración pisos balcones
 14.1 Murales
 14.3 Chimenea
 ubicación cámara transformadora
 pilar cometida T3

COMITENTE



SECRETARÍA DE OBRAS PÚBLICAS
 SUBSECRETARÍA DE OBRAS PÚBLICAS



DIRECCIÓN NACIONAL DE ARQUITECTURA

OBRA

PALACIO NACIONAL DE LAS ARTES
 PALAIS DE GLASE

TIPO DE INTERVENCIÓN

Restauración, puesta en valor y adecuación tecnológica
 - Palais de Glase -



Calle Posadas 1725 y Av. del Libertador 1248 -CABA-

DIRECCIÓN NACIONAL DE ARQUITECTURA

ARQUITECTO O RESPONSABLE

Guillermo Frontera

EQUIPO TÉCNICO

Ministerio de Cultura - Dirección Nacional de Museos

SUPERVISIÓN

Dirección Nacional de Arquitectura

TÍTULO

PROYECTO PLANTA BAJA

ESCALA HOJA CODIGO

1:200 2/44 PG_P02

ARCHIVO FECHA

05_PALAIS DE GLACE_PLANTAS PROYECTO_2016 Julio 2016

REFERENCIAS - CARPINTERÍAS Y REJAS Ver Plano PG_P03
 REFERENCIAS - MAMPOSTERÍA Y TABIQUES Ver Plano PG_P03

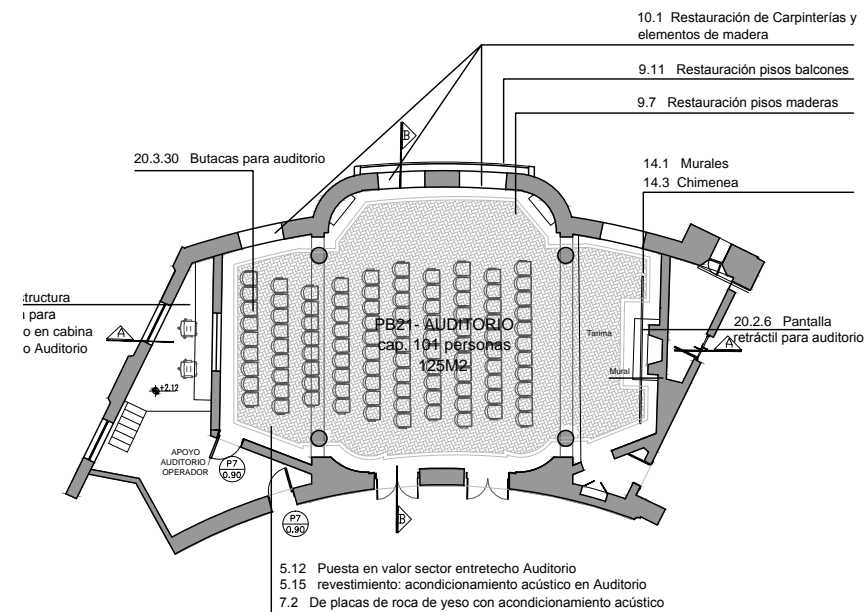
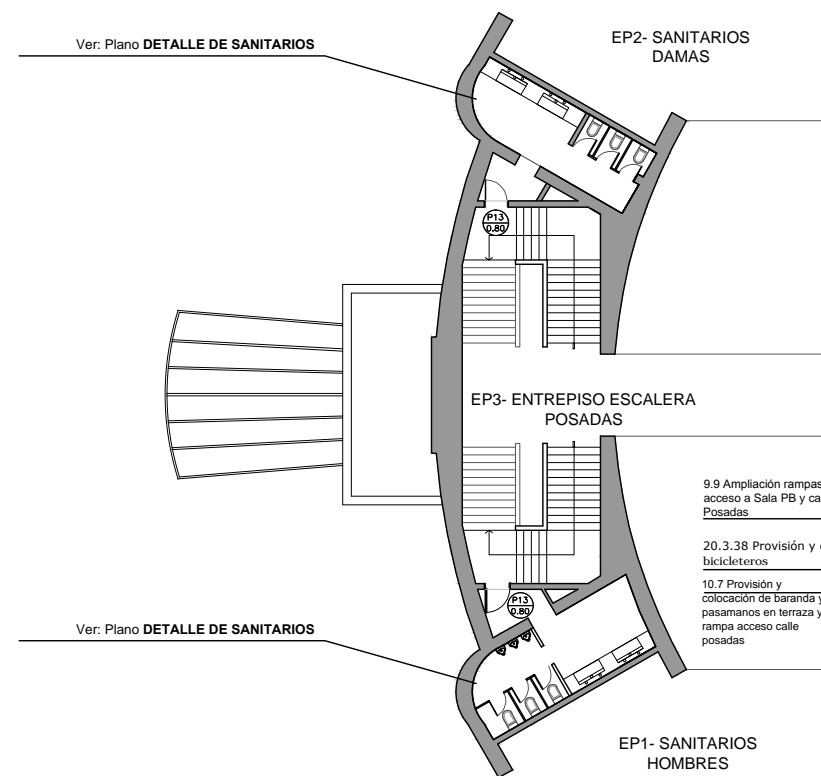
2.2 Pases y aberturas en entrepisos

3.2.6 Escaleras de emergencias

Ver: Plano DETALLE DE SANITARIOS

Ver: Plano DETALLE DE SANITARIOS PG_P25

Ver: Plano DETALLE DE SANITARIOS



REFERENCIAS - CARPINTERÍAS Y REJAS

	Carpinterías de madera a restaurar
	Rejas a restaurar
	Postigones a restaurar
	Carpinterías nuevas incl. vidrios - Ventanas
	Carpinterías nuevas incl. vidrios - Puertas
	Rejas nuevas ídem existentes
	Postigones nuevos ídem existentes

REFERENCIAS - MAMPOSTERÍA Y TABIQUES

	Mampostería existente
	4.2 Mampostería de ladrillo común
	Tabique divisorio standart para oficina
	Tabique divisorio en terraza

REFERENCIAS

COMITENTE



SECRETARÍA DE OBRAS PÚBLICAS
SUBSECRETARÍA DE OBRAS PÚBLICAS



DIRECCIÓN NACIONAL DE ARQUITECTURA

OBRA

PALACIO NACIONAL DE LAS ARTES
PALAIS DE GLASE

TIPO DE INTERVENCIÓN

Restauración, puesta en valor y adecuación tecnológica
- Palais de Glase -



Calle Posadas 1725 y Av. del Libertador 1248 -CABA-

DIRECCIÓN NACIONAL DE ARQUITECTURA

ARQUITECTO O RESPONSABLE

Guillermo Frontera

EQUIPO TÉCNICO

Ministerio de Cultura - Dirección Nacional de Museos

SUPERVISIÓN

Dirección Nacional de Arquitectura

TÍTULO

PROYECTO PLANTA ENTREPISO

ESCALA HOJA CODIGO

1:200

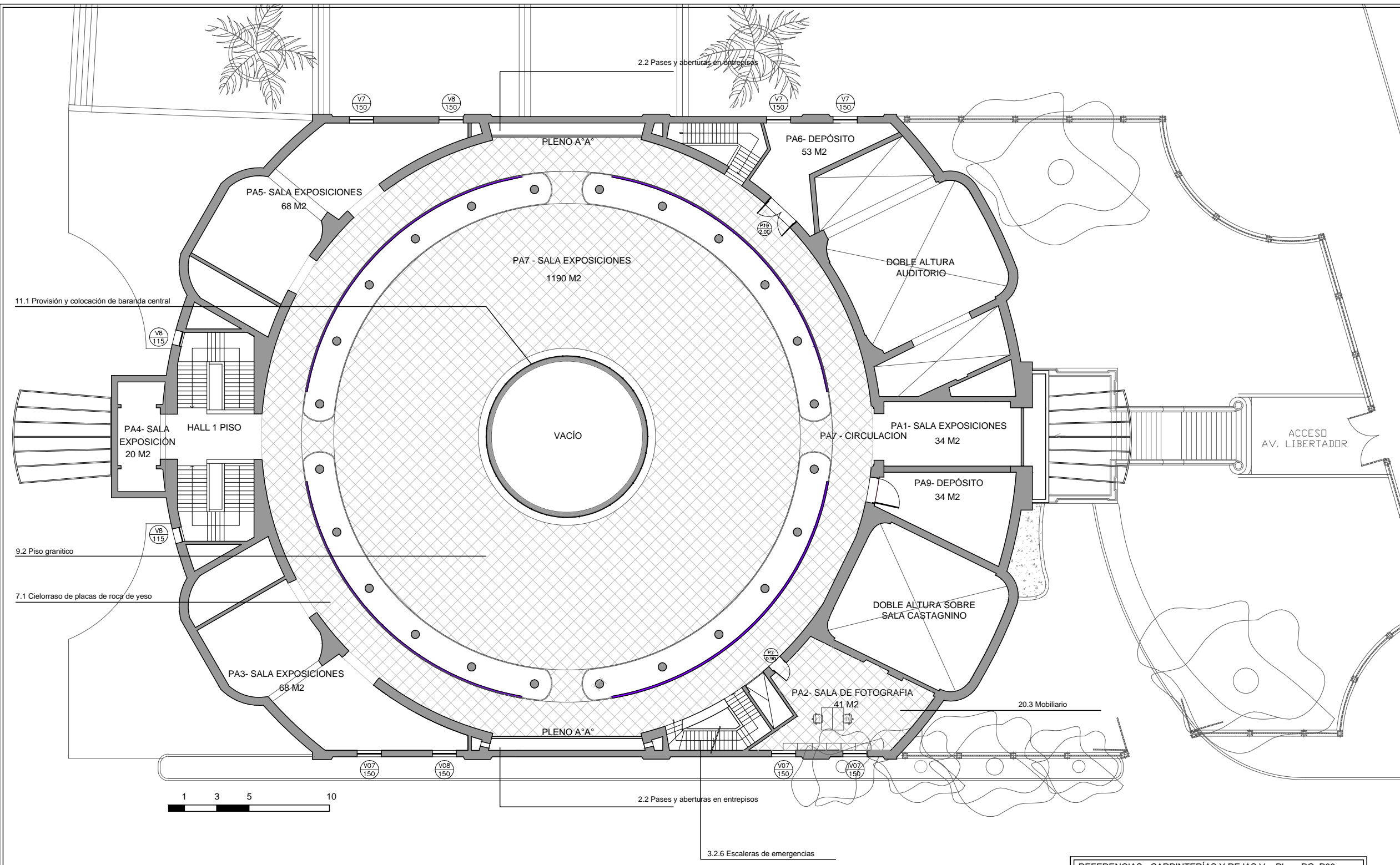
3/44

ARCHIVO

05_PALAIS DE GLACE_PLANTAS PROYECTO_2016

FECHA
Julio 2016

PG_P03



REFERENCIAS

REFERENCIAS - CARPINTERÍAS Y REJAS Ver Plano PG_P03
 REFERENCIAS - MAMPOSTERÍA Y TABIQUES Ver Plano PG_P03

COMITENTE

Ministerio del Interior,
 Obras Públicas y Vivienda
Presidencia de la Nación

SECRETARÍA DE OBRAS PÚBLICAS
 SUBSECRETARÍA DE OBRAS PÚBLICAS

DIRECCIÓN NACIONAL DE ARQUITECTURA

OBRA

PALACIO NACIONAL DE LAS ARTES
 PALAIS DE GLASE

TIPO DE INTERVENCIÓN

Restauración, puesta en valor y adecuación tecnológica
 - Palais de Glase -



Calle Posadas 1725 y Av. del Libertador 1248 - CABA-

DIRECTOR NACIONAL DE ARQUITECTURA

ARQUITECTO O RESPONSABLE

Guillermo Frontera

EQUIPO TÉCNICO

Ministerio de Cultura - Dirección Nacional de Museos

SUPERVISIÓN

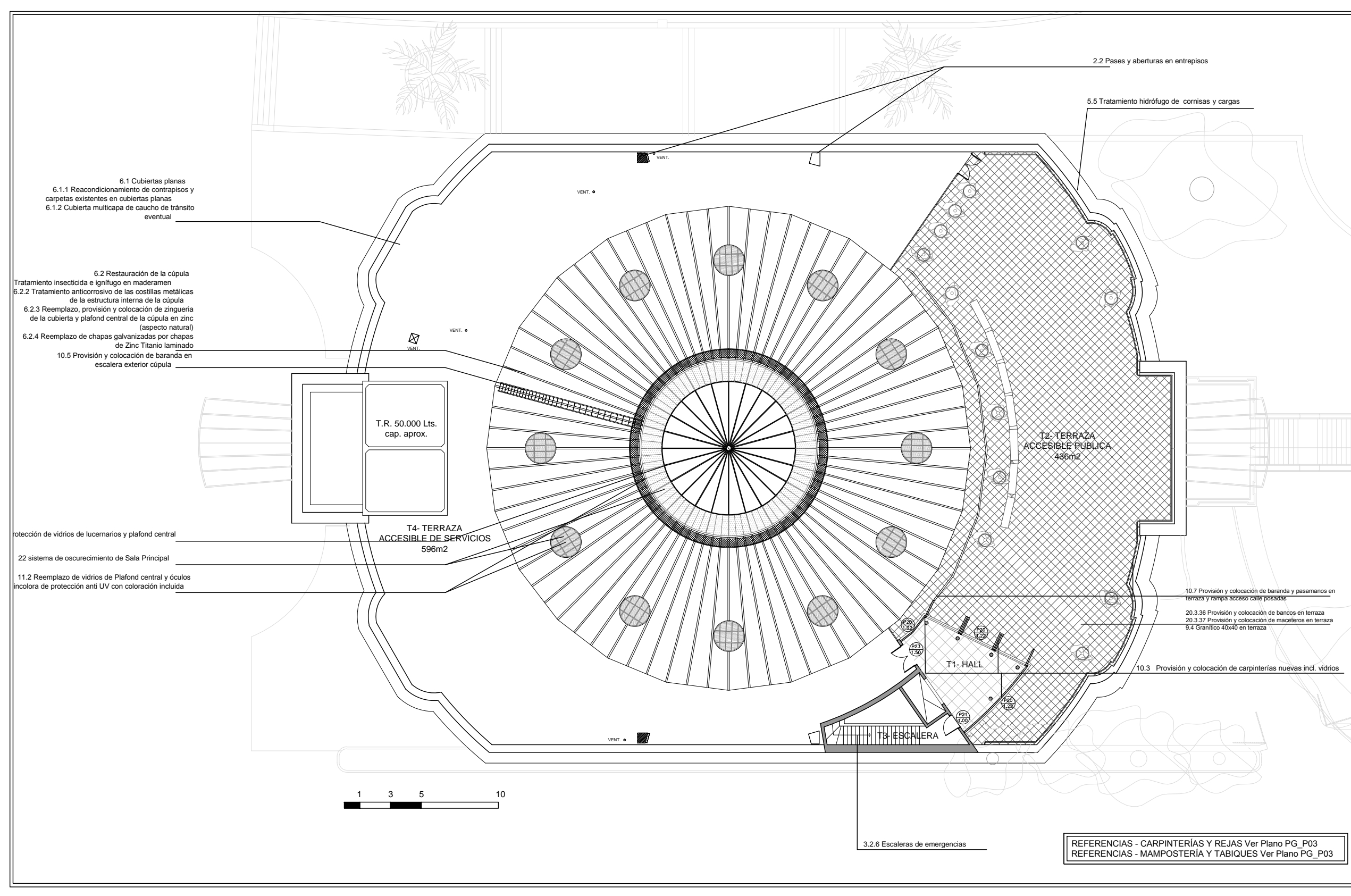
Dirección Nacional de Arquitectura

TÍTULO

PROYECTO PLANTA ALTA

ESCALA	HOJA	CODIGO
1:200	4/44	PG_P04

ARCHIVO	FECHA
05_PALAIS DE GLASE_PLANTAS PROYECTO_2016	Julio 2016



REFERENCIAS

2.2 Pases y aberturas en entrepisos

5.5 Tratamiento hidrófugo de cornisas y cargas

6.1 Cubiertas planas
 6.1.1 Reacondicionamiento de contrapisos y carpetas existentes en cubiertas planas
 6.1.2 Cubierta multicapa de caucho de tránsito eventual

6.2 Restauración de la cúpula
 Tratamiento insecticida e ignífugo en maderamen
 6.2.2 Tratamiento anticorrosivo de las costillas metálicas de la estructura interna de la cúpula
 6.2.3 Reemplazo, provisión y colocación de zinguería de la cubierta y plafón central de la cúpula en zinc (aspecto natural)
 6.2.4 Reemplazo de chapas galvanizadas por chapas de Zinc Titanio laminado
 10.5 Provisión y colocación de baranda en escalera exterior cúpula

T.R. 50.000 Lts. cap. aprox.

T4-TERRAZA ACCESIBLE DE SERVICIOS 596m2

T2-TERRAZA ACCESIBLE PÚBLICA 436m2

T1-HALL

T3-ESCALERA

3.2.6 Escaleras de emergencias

10.7 Provisión y colocación de baranda y pasamanos en terraza y rampa acceso calle posadas
 20.3.36 Provisión y colocación de bancos en terraza
 20.3.37 Provisión y colocación de maceteros en terraza
 9.4 Granítico 46x40 en terraza

10.3 Provisión y colocación de carpinterías nuevas incl. vidrios

REFERENCIAS - CARPINTERÍAS Y REJAS Ver Plano PG_P03
 REFERENCIAS - MAMPOSTERÍA Y TABIQUES Ver Plano PG_P03

COMITENTE



SECRETARÍA DE OBRAS PÚBLICAS
 SUBSECRETARÍA DE OBRAS PÚBLICAS



DIRECCIÓN NACIONAL DE ARQUITECTURA

OBRA

PALACIO NACIONAL DE LAS ARTES
 PALAIS DE GLASE

TIPO DE INTERVENCIÓN

Restauración, puesta en valor y adecuación tecnológica
 - Palais de Glase -



Calle Posadas 1725 y Av. del Libertador 1248 -CABA-

DIRECTOR NACIONAL DE ARQUITECTURA

ARQUITECTO O RESPONSABLE

Guillermo Frontera

EQUIPO TÉCNICO

Ministerio de Cultura - Dirección Nacional de Museos

SUPERVISIÓN

Dirección Nacional de Arquitectura

TÍTULO

PROYECTO PLANTA AZOTEA

ESCALA HOJA CODIGO

1:200 5/44

ARCHIVO FECHA

05_PALAIS DE GLASE_PLANTAS PROYECTO_2016 Julio 2016

PG_P05

6.2.3 Reemplazo, provisión y colocación de zinguería de la cubierta y plafond central de la cúpula en zinc (aspecto natural)
 6.2.4 Reemplazo de chapas galvanizadas por chapas de Zinc Titanio laminado
 16.4 Desagües pluviales

2.1 Retiro de elementos empotrados o sobrepuestos, instalaciones obsoletas y elementos perimidos
 2.9 Picado de revoques
 5.7 Enlucido símil piedra e hidrofugación
 5.4 Reconstrucción de molduras y revoques símil piedra
 5.5 Tratamiento hidrófugo de cornisas

2.10 Retiro de carpinterías
 2.20 Retiro de marquesina y soportes señalética s/calle Posadas, incl. macetones
 3.2.3 Ampliación de cubos de hormigón para apoyo de marquesinas y rampas de acceso calle Posadas

10.4 Provisión y colocación de marquesinas
 9.6 Reparación general pisos, zócalos, umbrales y solías
 9.13 Reparación de veredas exteriores

15.8 Provisión y colocación de luminarias y artefactos
 20.1.5 Señalética exterior

6.3 Protección de vidrios de lucernarios y plafond central

23.3 Provisión y colocación de protección exterior para palomas

10.1 Restauración de Carpinterías y elementos de madera
 10.2 Restauración de Carpinterías metálicas y herrería
 10.3 Provisión y colocación de carpinterías nuevas incl. vidrios
 13.4 Esmalte sintético para carpintería metálica, ornato y herrería
 14.6 Esmalte sintético para madera

10.4 Provisión y colocación de marquesinas

20.1.5 Señalética exterior

15.8 Provisión de luminarias y artefactos
 2.18 Remoción y anulación de la instalación de gas
 10.8 Provisión y colocación de reja exterior
 9.13 Reparación de veredas exteriores
 21.1 Encespado y plantación de especies vegetales
 21.2 Sistema de riego

VISTA LATERAL PASAJE ED. SCHIAFFINO

REFERENCIAS - CARPINTERÍAS Y REJAS	
	Carpinterías de madera a restaurar
	Rejas a restaurar
	Postigones a restaurar
	Carpinterías nuevas incl. vidrios - Ventanas
	Carpinterías nuevas incl. vidrios - Puertas
	Rejas nuevas idem existentes
	Postigones nuevos idem existentes

6.2.3 Reemplazo, provisión y colocación de zinguería de la cubierta y plafond central de la cúpula en zinc (aspecto natural)
 6.2.4 Reemplazo de chapas galvanizadas por chapas de Zinc Titanio laminado
 5.5 Tratamiento hidrófugo de cornisas
 23.3 Provisión y colocación de protección exterior para palomas
 2.7 Picado de revoques
 5.4 Reconstrucción de molduras y revoques símil piedra
 5.5 Tratamiento hidrófugo de cornisas
 15.3 Demoliciones y retiros
 10.1 Restauración de Carpinterías y elementos de madera
 10.2 Restauración de Carpinterías metálicas y herrería
 10.3 Provisión y colocación de carpinterías nuevas incl. vidrios
 13.4 Esmalte sintético para carpintería metálica, ornato y herrería
 13.5 Esmalte sintético para madera

3.3.4 Ejecución de dinteles

6.3 Protección de vidrios de lucernarios y plafond central

10.4 Provisión y colocación de marquesinas

10.10 Restauración pisos balcones

10.8 Provisión y colocación de reja exterior

9.14 Provisión y colocación de cinta antideslizante en escaleras
 9.6 Reparación general pisos, zócalos, umbrales y solías

9.13 Reparación de veredas exteriores
 21.1 Encespado y plantación de especies vegetales
 21.2 Sistema de riego

VISTA AV. LIBERTADOR

REFERENCIAS

COMITENTE



SECRETARÍA DE OBRAS PÚBLICAS
 SUBSECRETARÍA DE OBRAS PÚBLICAS



DIRECCIÓN NACIONAL DE ARQUITECTURA

OBRA

PALACIO NACIONAL DE LAS ARTES
 PALAIS DE GLASE

TIPO DE INTERVENCIÓN

Restauración, puesta en valor y adecuación tecnológica
 - Palais de Glase -



Calle Posadas 1725 y Av. del Libertador 1248 -CABA-

DIRECTOR NACIONAL DE ARQUITECTURA

ARQUITECTO O RESPONSABLE

Guillermo Frontera

EQUIPO TÉCNICO

Ministerio de Cultura - Dirección Nacional de Museos

SUPERVISIÓN

Dirección Nacional de Arquitectura

TÍTULO

PROYECTO VISTAS

ESCALA

1:200

HOJA

6/44

CODIGO

PG_P06

ARCHIVO

06_PALAIS DE GLASE_VISTA PROYECTO_2016

FECHA

Julio 2016

REFERENCIAS - CARPINTERÍAS Y REJAS	
	Carpinterías de madera a restaurar
	Rejas a restaurar
	Postigones a restaurar
	Carpinterías nuevas incl. vidrios - Ventanas
	Carpinterías nuevas incl. vidrios - Puertas
	Rejas nuevas idem existentes
	Postigones nuevos idem existentes

6.3 Protección de vidrios de lucernarios y plafond central

6.2.3 Reemplazo, provisión y colocación de zinguería de la cubierta y plafond central de la cúpula en zinc (aspecto natural)
6.2.4 Reemplazo de chapas galvanizadas por chapas de Zinc Titanio laminado

2.9 Picado de revoques

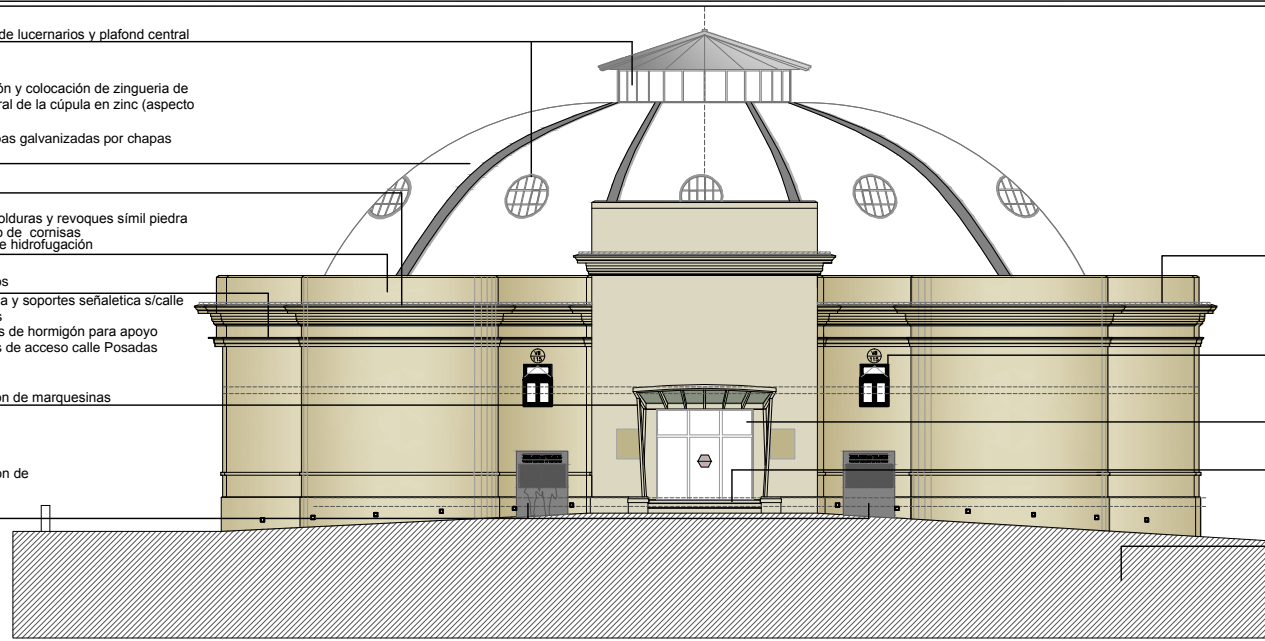
5.4 Reconstrucción de molduras y revoques simil piedra
5.5 Tratamiento hidrófugo de cornisas
5.7 Enlucido simil piedra e hidrofugación

15.2 Demoliciones y retiros

2.20 Retiro de marquesina y soportes señalética s/calle Posadas, incl. macetones
3.2.3 Ampliación de cubos de hormigón para apoyo de marquesinas y rampas de acceso calle Posadas

10.4 Provisión y colocación de marquesinas

15.8 Provisión y colocación de luminarias y artefactos
20.1.5 Señalética exterior



23.3 Provisión y colocación de protección exterior para palomas

10.3 Provisión y colocación de carpinterías nuevas incl. vidrios

10.2 Restauración de Carpinterías metálicas y herrería
13.4 Esmalte sintético para carpintería metálica, ornato y herrería

9.6 Reparación general pisos, zócalos, umbrales y solias

9.13 Reparación de veredas exteriores
21.1 Encesgado y plantación de especies vegetales
21.2 Sistema de riego

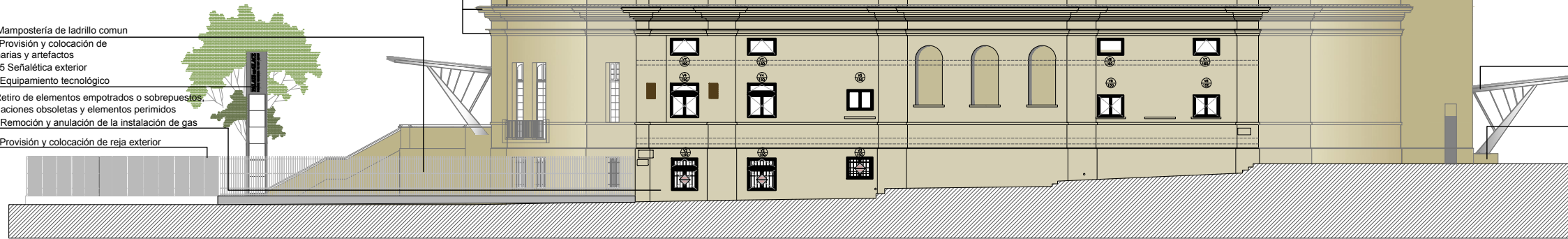
VISTA POSADAS

23.3 Provisión y colocación de protección exterior para palomas
2.9 Picado de revoques
5.4 Reconstrucción de molduras y revoques simil piedra
5.5 Tratamiento hidrófugo de cornisas
10.1 Restauración de Carpinterías y elementos de madera
10.2 Restauración de Carpinterías metálicas y herrería
10.3 Provisión y colocación de carpinterías nuevas incl. vidrios
13.4 Esmalte sintético para carpintería metálica, ornato y herrería
13.5 Esmalte sintético para madera

4.2 Mampostería de ladrillo comun
15.8 Provisión y colocación de luminarias y artefactos
20.1.5 Señalética exterior
20.2 Equipamiento tecnológico

2.1 Retiro de elementos empotrados o sobrepuestos, instalaciones obsoletas y elementos perimidos
2.18 Remoción y anulación de la instalación de gas

10.8 Provisión y colocación de reja exterior



6.3 Protección de vidrios de lucernarios y plafond central

6.2.3 Reemplazo, provisión y colocación de zinguería de la cubierta y plafond central de la cúpula en zinc (aspecto natural)
6.2.4 Reemplazo de chapas galvanizadas por chapas de Zinc Titanio laminado

16.3 Desagües pluviales

20.1.5 Señalética exterior
20.2 Equipamiento tecnológico
2.20 Retiro de marquesina y soportes señalética s/calle Posadas, incl. macetones
10.4 Provisión y colocación de marquesinas

2.14 Demolición de rampas de acceso y barandas calle Posadas

10.4 Reparación general pisos, zócalos, umbrales y solias
10.12 Reacondicionamiento de veredas exteriores

VISTA LATERAL PASAJE PEATONAL

REFERENCIAS

COMITENTE



SECRETARÍA DE OBRAS PÚBLICAS
SUBSECRETARÍA DE OBRAS PÚBLICAS



DIRECCIÓN NACIONAL DE ARQUITECTURA

OBRA

PALACIO NACIONAL DE LAS ARTES
PALAIS DE GLASE

TIPO DE INTERVENCIÓN

Restauración, puesta en valor y adecuación tecnológica
- Palais de Glase -



Calle Posadas 1725 y Av. del Libertador 1248 -CABA-

DIRECTOR NACIONAL DE ARQUITECTURA

ARQUITECTO O RESPONSABLE

Guillermo Frontera

EQUIPO TÉCNICO

Ministerio de Cultura - Dirección Nacional de Museos

SUPERVISIÓN

Dirección Nacional de Arquitectura

TÍTULO

PROYECTO VISTAS

ESCALA

1:200

HOJA

7/44

CODIGO

PG_P07

ARCHIVO

06_PALAIS DE GLACE_VISTA PROYECTO_2016

FECHA

Julio 2016

10.2 Restauración de carpinterías metálica y herrería
 10.10 Ejecución de guarda ornamental en la base del lucernario central
 11.2 Reemplazo de vidrios de plafond central y óculos

10.5 Provisión y colocación de baranda en escalera exterior cúpula

6.1 Cubiertas planas
 6.1.1 Reacondicionamiento de contrapisos y carpetas
 6.1.2 Cubierta multicapa de caucho de tránsito eventual

5.4 Reconstrucción de molduras in situ en roveque simul piedra
 5.7 Enlucido simul piedra e hidrofugación

7.1 Cielorraso de placas de roca de yeso nuevo en circulación 1° piso y salas

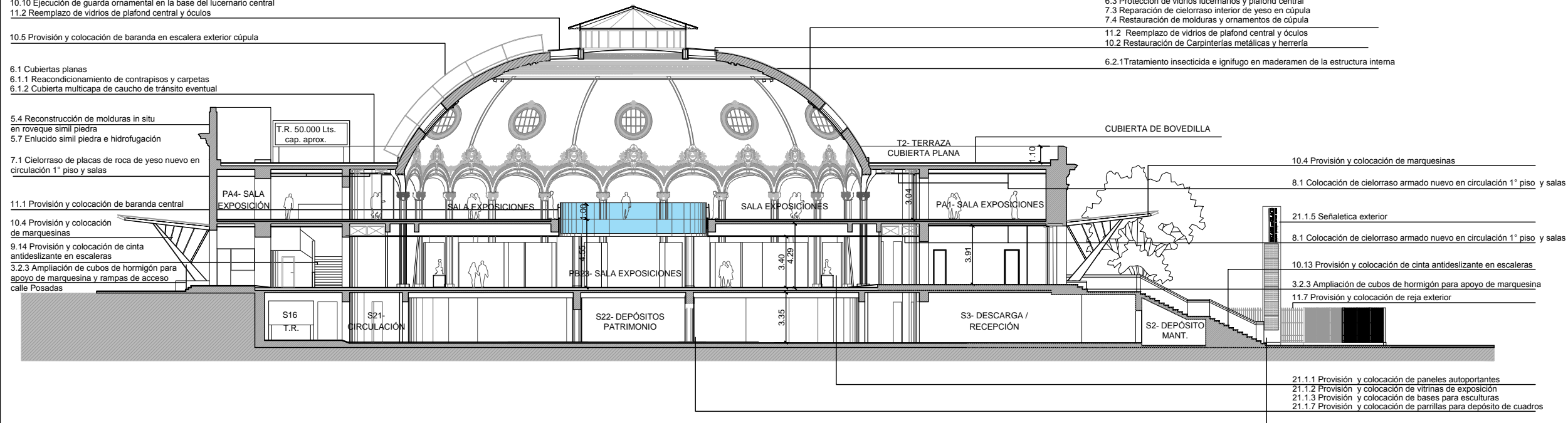
11.1 Provisión y colocación de baranda central

10.4 Provisión y colocación de marquesinas

9.14 Provisión y colocación de cinta antideslizante en escaleras

3.2.3 Ampliación de cubos de hormigón para apoyo de marquesina y rampas de acceso calle Posadas

6.2.2 Tratamiento anticorrosivo de las costillas metálicas de la estructura interna de la cúpula en superficie afectada por incendio
 6.2.3 Reemplazo, provisión y colocación de zinguería de la cubierta y plafond central
 6.2.4 Reemplazo de chapas galvanizadas por chapas de Zinc Titanio laminado
 6.3 Protección de vidrios lucernarios y plafond central
 7.3 Reparación de cielorraso interior de yeso en cúpula
 7.4 Restauración de molduras y ornamentos de cúpula
 11.2 Reemplazo de vidrios de plafond central y óculos
 10.2 Restauración de Carpinterías metálicas y herrería
 6.2.1 Tratamiento insecticida e ignifugo en maderamen de la estructura interna



10.4 Provisión y colocación de marquesinas
 8.1 Colocación de cielorraso armado nuevo en circulación 1° piso y salas
 21.1.5 Señalética exterior
 8.1 Colocación de cielorraso armado nuevo en circulación 1° piso y salas
 10.13 Provisión y colocación de cinta antideslizante en escaleras
 3.2.3 Ampliación de cubos de hormigón para apoyo de marquesina
 11.7 Provisión y colocación de reja exterior
 21.1.1 Provisión y colocación de paneles autoportantes
 21.1.2 Provisión y colocación de vitrinas de exposición
 21.1.3 Provisión y colocación de bases para esculturas
 21.1.7 Provisión y colocación de parrillas para depósito de cuadros

REFERENCIAS

COMITENTE



SECRETARÍA DE OBRAS PÚBLICAS
 SUBSECRETARÍA DE OBRAS PÚBLICAS



DIRECCIÓN NACIONAL DE ARQUITECTURA

OBRA

PALACIO NACIONAL DE LAS ARTES
 PALAIS DE GLASE

TIPO DE INTERVENCIÓN

Restauración, puesta en valor y adecuación tecnológica
 - Palais de Glase -



Calle Posadas 1725 y Av. del Libertador 1248 -CABA-

DIRECTOR NACIONAL DE ARQUITECTURA

ARQUITECTO O RESPONSABLE

Guillermo Frontera

EQUIPO TÉCNICO

Ministerio de Cultura - Dirección Nacional de Museos

SUPERVISIÓN

Dirección Nacional de Arquitectura

TÍTULO

PROYECTO CORTES

ESCALA HOJA CÓDIGO

1:200 8/44

ARCHIVO FECHA PG_P08

07_PALAIS DE GLASE_CORTES PROYECTO_2016 Julio 2016

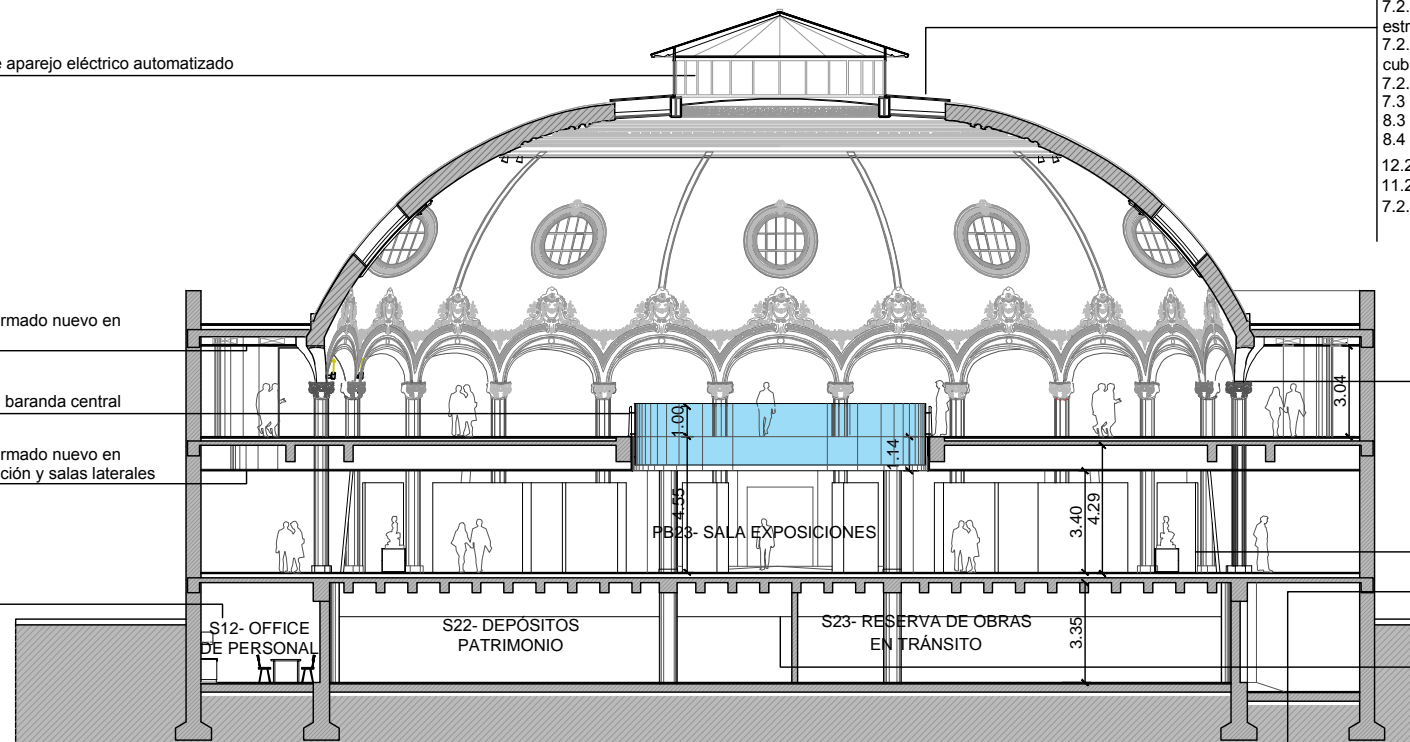
23.2 Provisión y colocación de aparato eléctrico automatizado

8.1 Colocación de cielorraso armado nuevo en circulación 1° piso y salas

12.1 Provisión y colocación de baranda central

8.1 Colocación de cielorraso armado nuevo en circulación PB. Sala de exposición y salas laterales

VER PGP21 Detalle Office

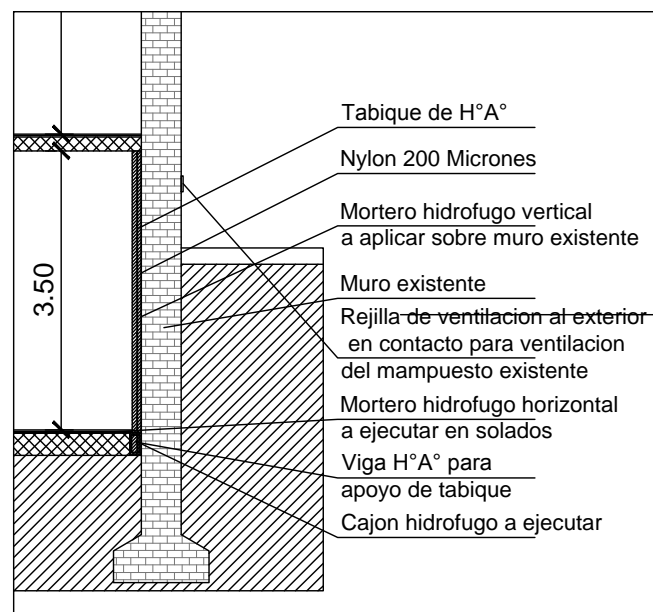


- 7.2.2 Tratamiento anticorrosivo de las costillas metálicas de la estructura interna de la cúpula en superficie afectada por incendio
- 7.2.3 Reemplazo, provisión y colocación de zinguería de la cubierta y plafond central
- 7.2.4 Reemplazo de chapas galvanizadas por chapas de Zinc Titanio laminado
- 7.3 Protección de vidrios lucernarios y plafond central
- 8.3 Reparación de cielorraso interior de yeso en cúpula
- 8.4 Restauración de molduras y ornamentos de cúpula
- 12.2 Reemplazo de vidrios de plafond central y óculos
- 11.2 Restauración de Carpinterías metálicas y herrería
- 7.2.1 Tratamiento insecticida e ignífugo en maderamen de la estructura interna

8.4 Restauración de molduras y ornamentos de cúpula

- 21.1.2 Provisión y colocación de vitrinas de exposición
- 21.1.3 Provisión y colocación de bases para esculturas
- 21.1.1 Provisión y colocación de paneles autoportantes

21.1.7 Provisión y colocación de parrillas para depósito de cuadros



DETALLE:
3.2.5 TABIQUE DE HORMIGÓN PERIMETRAL EN SUBSUELO

REFERENCIAS

COMITENTE



SECRETARÍA DE OBRAS PÚBLICAS
SUBSECRETARÍA DE OBRAS PÚBLICAS



DIRECCIÓN NACIONAL DE ARQUITECTURA

OBRA

PALACIO NACIONAL DE LAS ARTES
PALAIS DE GLACE

TIPO DE INTERVENCIÓN

Restauración, puesta en valor y adecuación tecnológica
- Palais de Glace -



Calle Posadas 1725 y Av. del Libertador 1248 -CABA-

DIRECCIÓN NACIONAL DE ARQUITECTURA

ARQUITECTO O RESPONSABLE

Guillermo Frontera

EQUIPO TÉCNICO

Ministerio de Cultura - Dirección Nacional de Museos

SUPERVISIÓN

Dirección Nacional de Arquitectura

TÍTULO

PROYECTO CORTES

ESCALA

1:200

HOJA

9/44

CODIGO

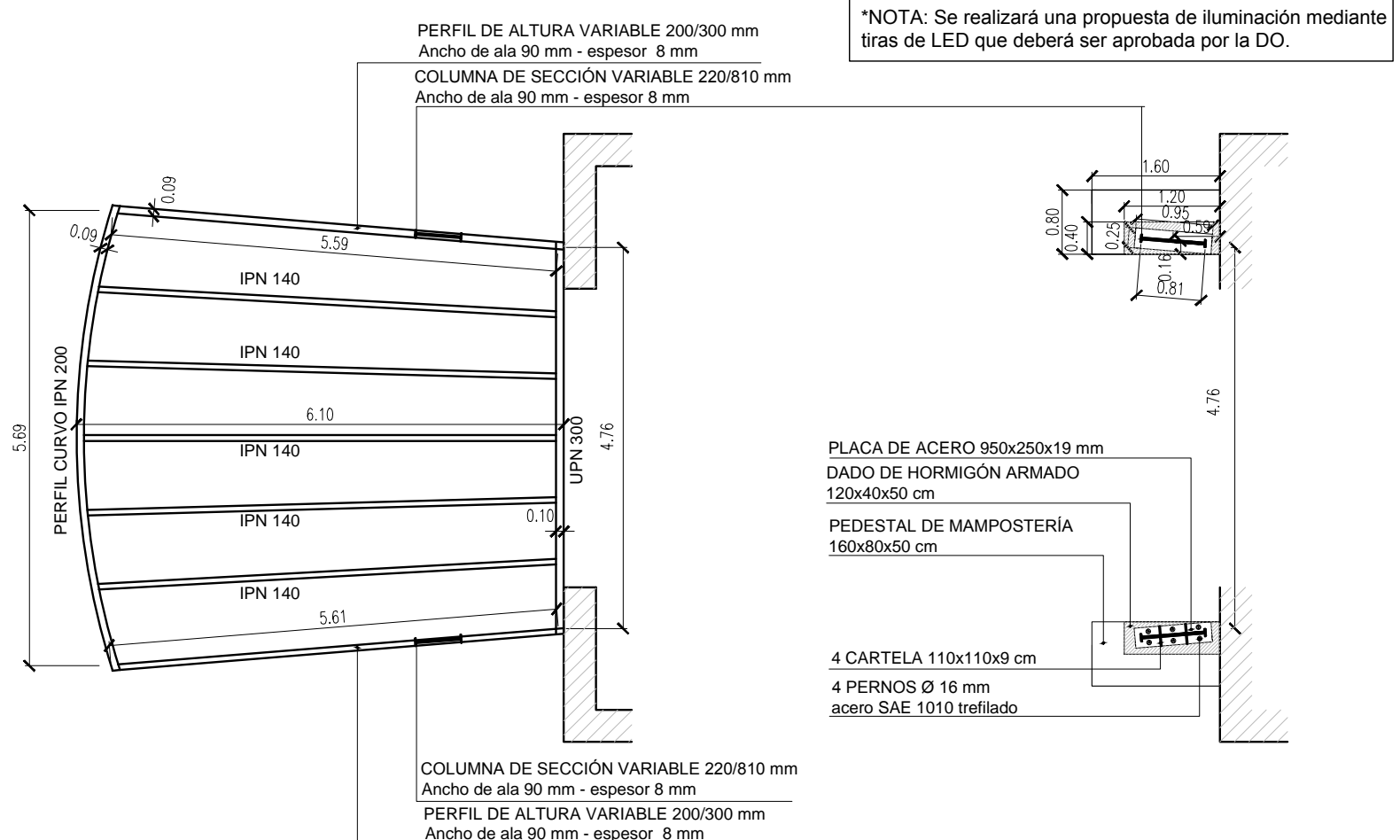
ARCHIVO

07_PALAIS DE GLACE_CORTES PROYECTO_2016

FECHA

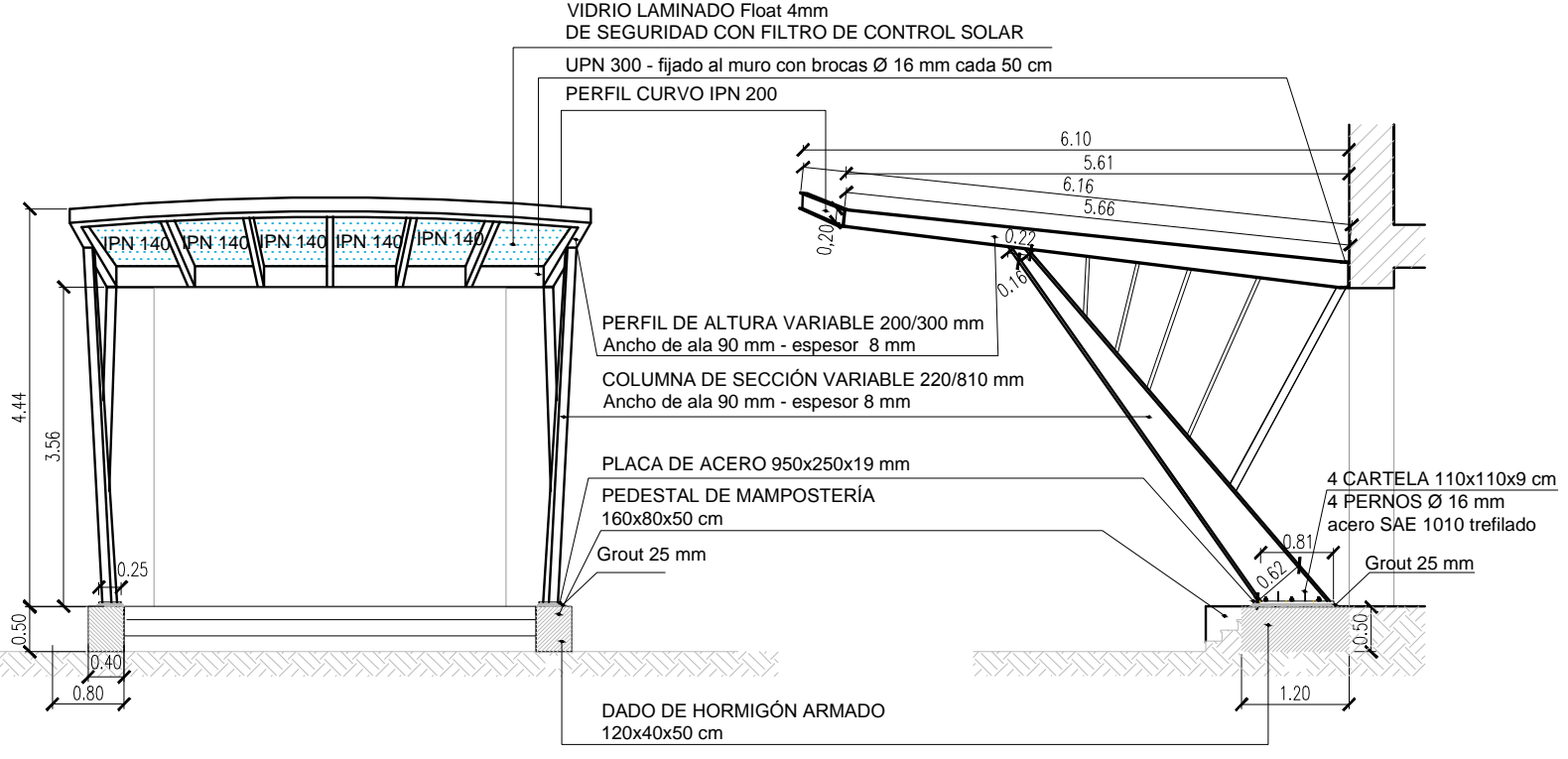
Julio 2016

PG_P09



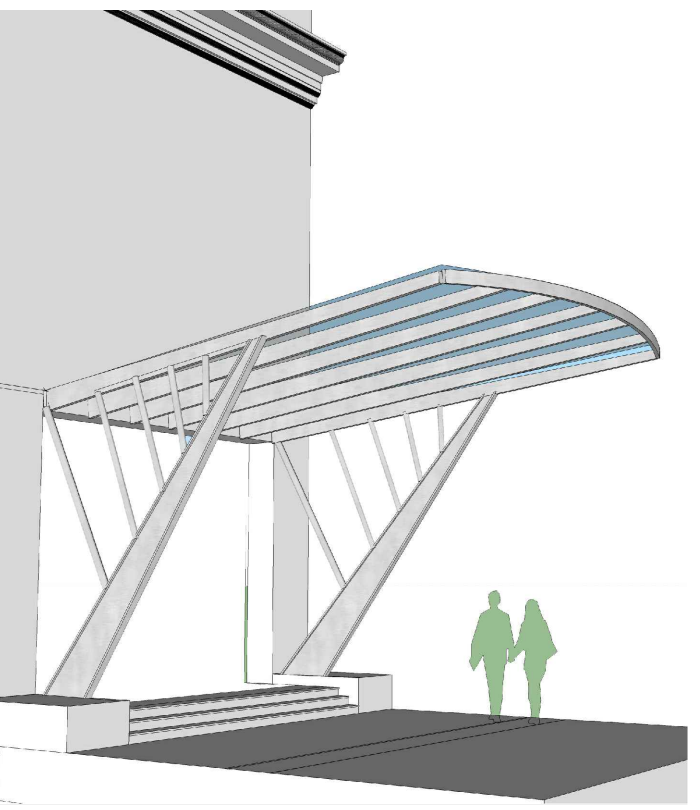
PLANTA SUPERIOR
esc 1.50

PLANTA SUPERIOR
esc 1.50



VISTA FRENTE
esc 1.50

VISTA LATERAL
esc 1.50



REFERENCIAS		
<p>Ministerio del Interior, Obras Públicas y Vivienda Presidencia de la Nación</p>		
<p>SECRETARÍA DE OBRAS PÚBLICAS SUBSECRETARÍA DE OBRAS PÚBLICAS</p> <p>DIRECCIÓN NACIONAL DE ARQUITECTURA</p>		
COMITENTE		
<p>OBRA PALACIO NACIONAL DE LAS ARTES PALAIS DE GLACE</p>		
<p>TIPO DE INTERVENCIÓN Restauración, puesta en valor y adecuación tecnológica - Palais de Glace -</p> <p>Calle Posadas 1725 y Av. del Libertador 1248 -CABA-</p>		
DIRECTOR NACIONAL DE ARQUITECTURA		
ARQUITECTO O RESPONSABLE		
Guillermo Frontera		
EQUIPO TÉCNICO		
Ministerio de Cultura - Dirección Nacional de Museos		
SUPERVISIÓN		
Dirección Nacional de Arquitectura		
TÍTULO		
PROYECTO DETALLE MARQUESINA		
ESCALA	HOJA	CODIGO
1:200	10/44	
ARCHIVO	FECHA	PG_P10
08_PALAIS DE GLACE_MARQUESINAS_2016	Julio 2016	