

**NOTA:**

- En los sectores que se demuestran los núcleos sanitarios indicados, se deberá tener especial cuidado con el retiro de los artefactos sanitarios existentes (bañicas e inodoros) evitando la reutilización de los mismos en los núcleos sanitarios tipo de la torre, en reemplazo de los artefactos faltantes o deteriorados.
- Se realizará el desmontaje y remoción de todos los elementos no originales presentes en el edificio. Principalmente equipos de aire acondicionado, unidades de pared, unidades tipo split (interiores y exteriores) y sistemas tipo roof top (unidades exteriores y tendidos de ductos internos). Se retirarán en todo su recorrido los cableados inservibles, artefactos eléctricos, grampas, ménsulas portacables, o cualquier otro elemento de fijación que correspondiera a esos u otros elementos.
- Se demolerán y desmontarán todas las mamposterías y tabiques divisorios indicados, incluyendo el retiro de las carpinterías existentes. Todo el material producto de demolición deberá ser retirado y trasladado al lugar indicado por la inspección.
- Los pisos indicados se demolerán hasta alcanzar los niveles necesarios para la ejecución de los nuevos solados a fin de lograr un único nivel entre los pisos existentes y los pisos proyectados.
- Se demolerán todos los cielorrasos independientes existentes, y se retirará todo el material sobrante al sitio indicado por la inspección.

**REFERENCIAS:**

- Demolición Muros y Tabiques existente
- Demolición de Pisos y contrapisos
- Demolición Cielorrasos

**COMITENTE**



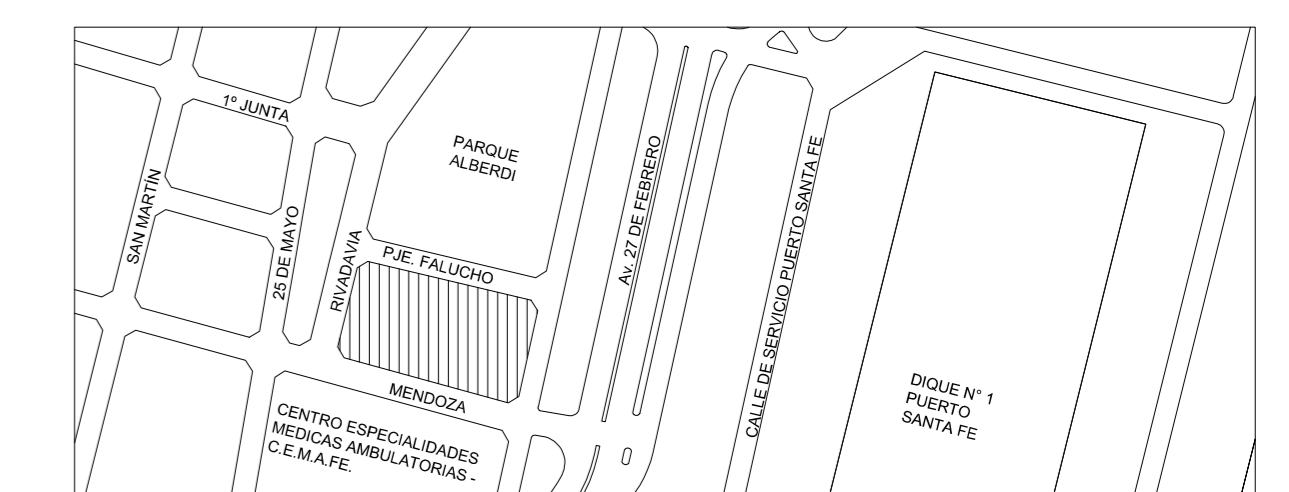
SECRETARÍA DE OBRAS PÚBLICAS  
SUBSECRETARÍA DE OBRAS PÚBLICAS

**OBRA**

EDIFICIO DE CORREO SANTA FE

**TIPO DE INTERVENCIÓN**

RECUPERACIÓN Y PUESTA EN VALOR



UBICACION / CIUDAD SANTA FE

**MODALIDAD DE CONTRATACIÓN**

LICITACIÓN PÚBLICA

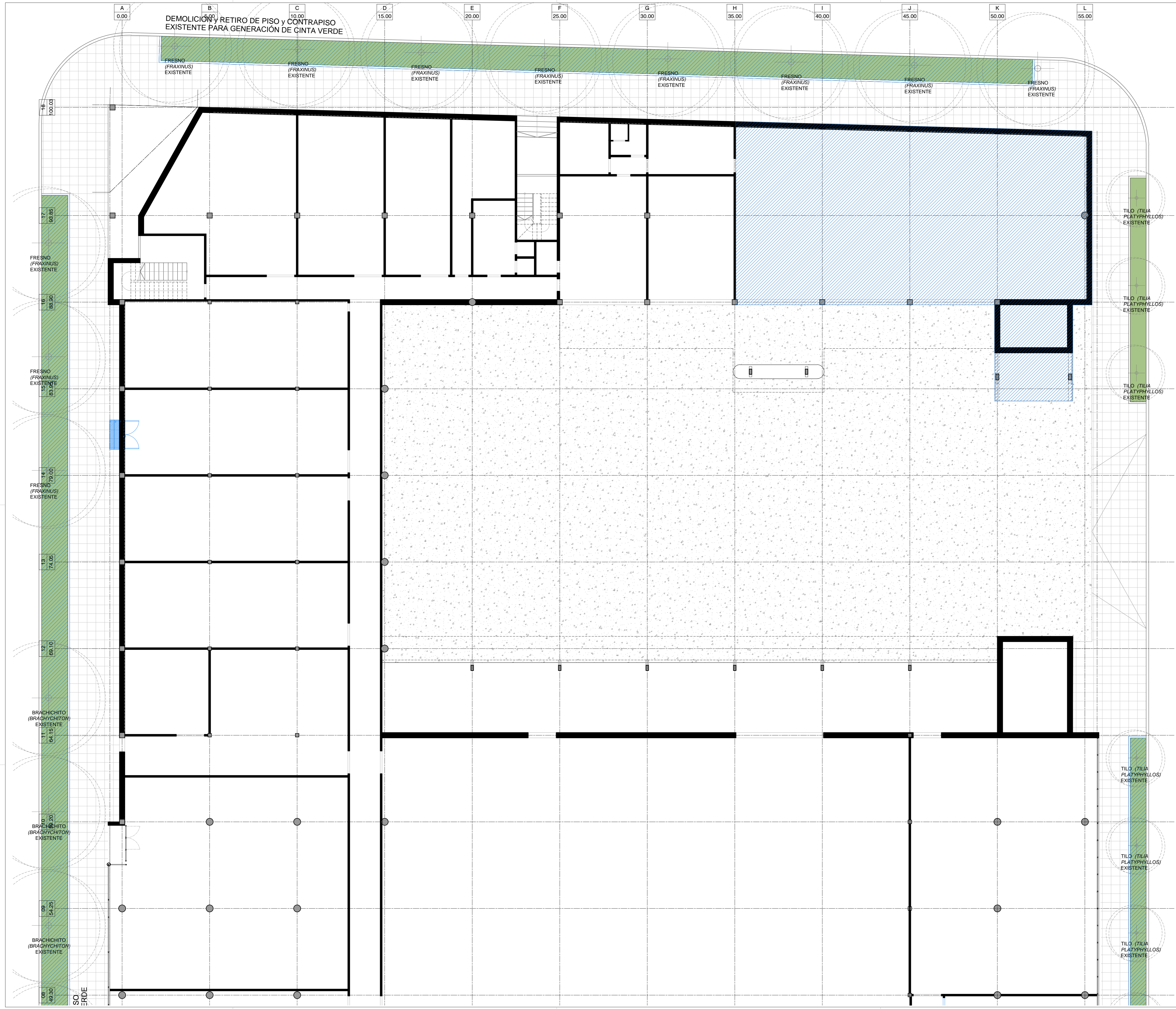
EQUIPO TÉCNICO  
SUBSECRETARÍA DE OBRAS PÚBLICAS - DIRECCIÓN NACIONAL DE ARQUITECTURA

TÍTULO  
DEMOLICIONES / PLANTA BAJA. Sector ESTE

ESCALA	HOJA	REVISIÓN	CÓDIGO
1:100	-	-	-

ARCHIVO	FECHA
AO_DEMOLICIONES.DWG	sep-16

AO\_02.a



**NOTA:**

- En los sectores que se demuestran los núcleos sanitarios indicados, se deberá tener especial cuidado con el retiro de los artefactos sanitarios existentes (bañías e inodoros) previendo la reutilización de los mismos en los núcleos sanitarios tipo de la torre, en reemplazo de los artefactos faltantes o deteriorados.
- Se realizará el desmontaje y remoción de todos los elementos no originales presentes en el edificio. Principalmente equipos de aire acondicionado, unidades de pared, unidades tipo split (interiores y exteriores) y sistemas tipo roof top (unidades exteriores y tendidos de ductos internos). Se retirarán en todo su recorrido los cableados inservibles, artefactos eléctricos, grampas, ménsulas portables, o cualquier otro elemento de fijación que correspondiera a esos u otros elementos.
- Se demolerán y desmontarán todas las mamposterías y tabiques divisorios indicados, incluyendo el retiro de las carpinterías existentes. Todo el material producto de demolición deberá ser retirado y trasladado al lugar indicado por la inspección.
- Los pisos indicados se demolerán hasta alcanzar los niveles necesarios para la ejecución de los nuevos solados a fin de lograr un único nivel entre los pisos existentes y los pisos proyectados.
- Se demolerán todos los cielorrasos independientes existentes, y se retirará todo el material sobrante al sitio indicado por la inspección.

**REFERENCIAS:**

- Demolición Muros y Tabiques existente
- Demolición de Pisos y contrapisos
- Demolición Cielorrasos

**COMITENTE**



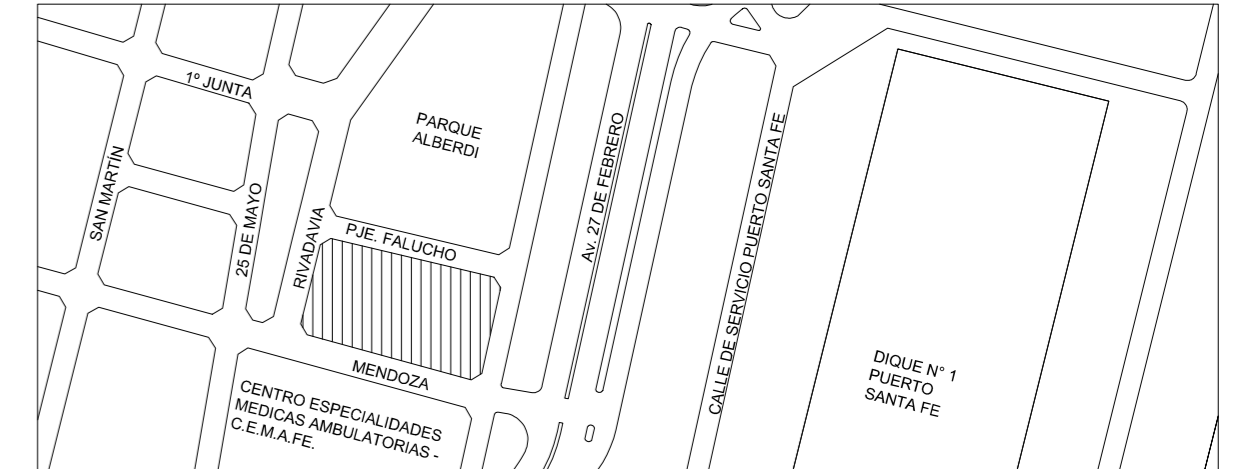
SECRETARÍA DE OBRAS PÚBLICAS  
SUBSECRETARÍA DE OBRAS PÚBLICAS

**OBRA**

EDIFICIO DE CORREO SANTA FE

**TIPO DE INTERVENCIÓN**

RECUPERACIÓN Y PUESTA EN VALOR



UBICACION / CIUDAD SANTA FE

**MODALIDAD DE CONTRATACIÓN**

LICITACIÓN PÚBLICA

**EQUIPO TÉCNICO**

SUBSECRETARÍA DE OBRAS PÚBLICAS - DIRECCIÓN NACIONAL DE ARQUITECTURA

**TÍTULO**

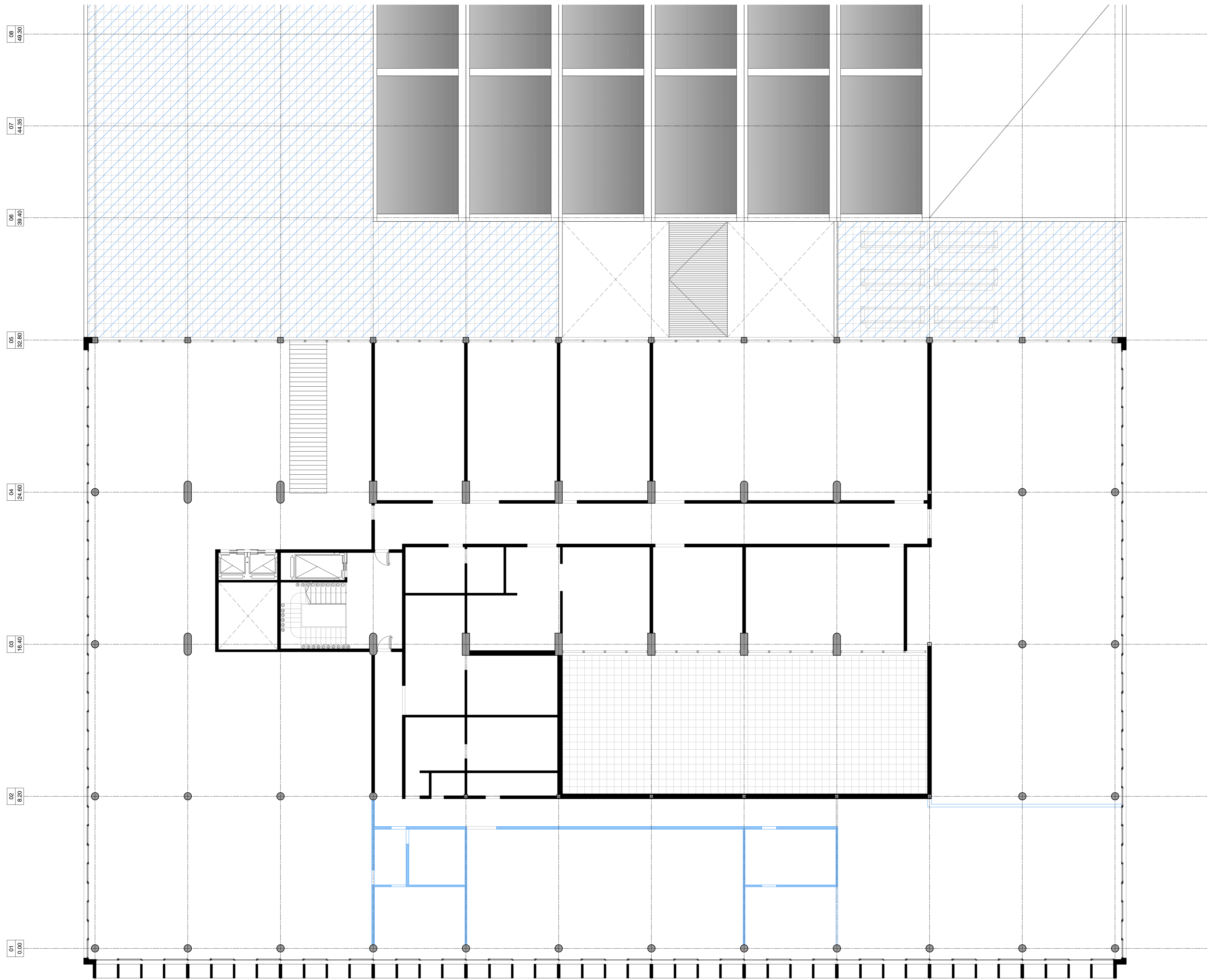
DEMOLICIONES / PLANTA BAJA. Sector OESTE

**ESCALA**      **HOJA**      **REVISIÓN**      **CÓDIGO**

1:100      -      -      -

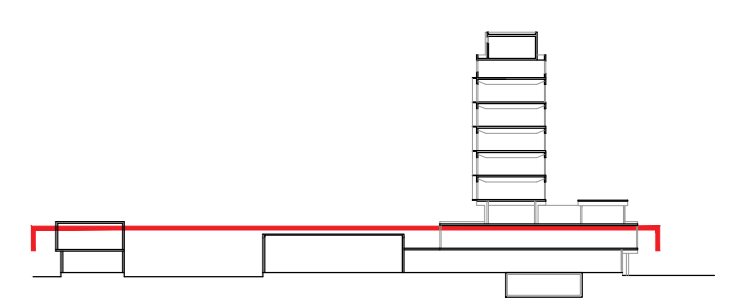
**ARCHIVO**      **FECHA**

AO\_DEMOLICIONES.DWG      sep-16



**PLANTA NIVEL I**

**REFERENCIAS**



- NOTA:**
- En los sectores que se demuestran los núcleos sanitarios indicados, se deberá tener especial cuidado con el retiro de los artefactos sanitarios existentes (bañatas e inodoros) evitando la reutilización de los mismos en los núcleos sanitarios tipo de la torre, en reemplazo de los artefactos faltantes o deteriorados.
  - Se realizará el desmontaje y remoción de todos los elementos no originales presentes en el edificio. Principalmente equipos de aire acondicionado, unidades de pared, unidades tipo split (interiores y exteriores) y sistemas tipo roof top (unidades exteriores y tendidos de ductos internos). Se retirarán en todo su recorrido los cableados inservibles, artefactos eléctricos, grampas, ménsulas portacables, o cualquier otro elemento de fijación que correspondiera a esos u otros elementos.
  - Se demolerán y desmontarán todas las mamposterías y tabiques divisorios indicados, incluyendo el retiro de las carpinterías existentes. Todo el material producto de demolición deberá ser retirado y trasladado al lugar indicado por la inspección.
  - Los pisos indicados se demolerán hasta alcanzar los niveles necesarios para la ejecución de los nuevos solados a fin de lograr un único nivel entre los pisos existentes y los pisos proyectados.
  - Se demolerán todos los cielorrasos independientes existentes, y se retirará todo el material sobrante al sitio indicado por la inspección.

- REFERENCIAS:**
- Demolición Muros y Tabiques existente
  - Demolición de Pisos y contrapisos
  - Demolición Cielorrasos

**COMITENTE**



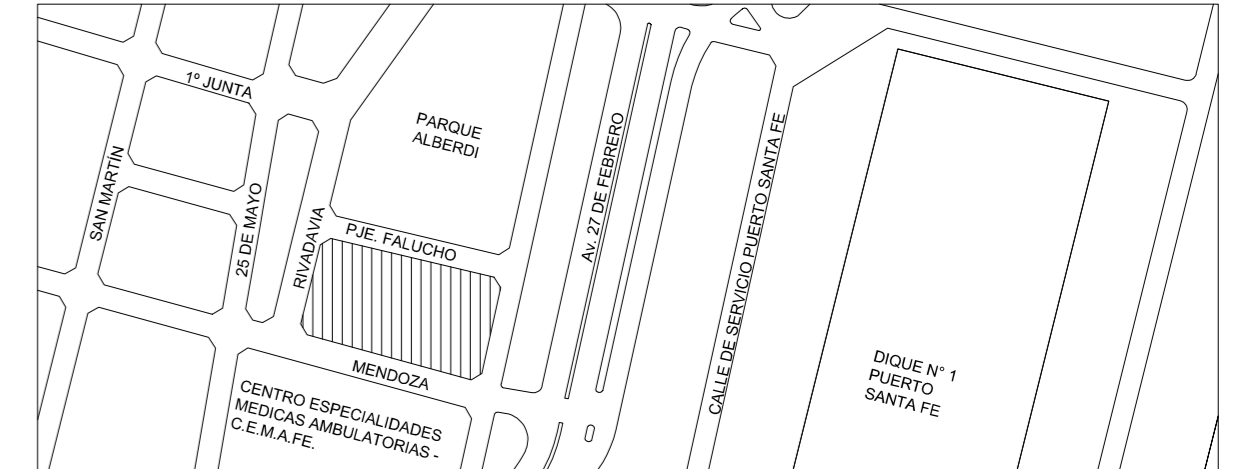
SECRETARÍA DE OBRAS PÚBLICAS  
SUBSECRETARÍA DE OBRAS PÚBLICAS

**OBRA**

EDIFICIO DE CORREO SANTA FE

**TIPO DE INTERVENCIÓN**

**RECUPERACIÓN Y PUESTA EN VALOR**



UBICACION / CIUDAD SANTA FE

**MODALIDAD DE CONTRATACIÓN**

LICITACIÓN PÚBLICA

**EQUIPO TÉCNICO**

SUBSECRETARÍA DE OBRAS PÚBLICAS - DIRECCIÓN NACIONAL DE ARQUITECTURA

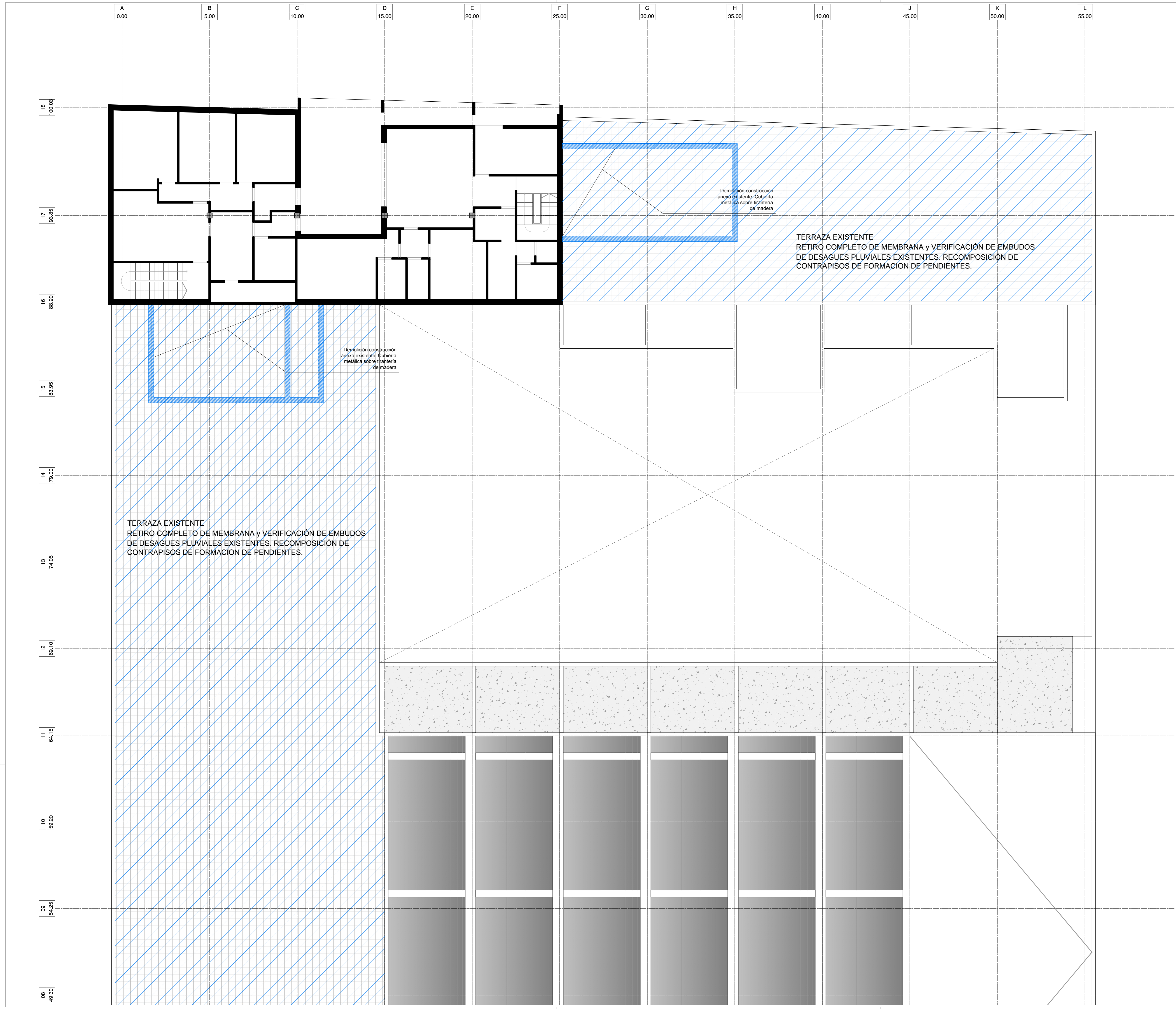
**TÍTULO**

DEMOLICIONES / PLANTA NIVEL II Sector ESTE

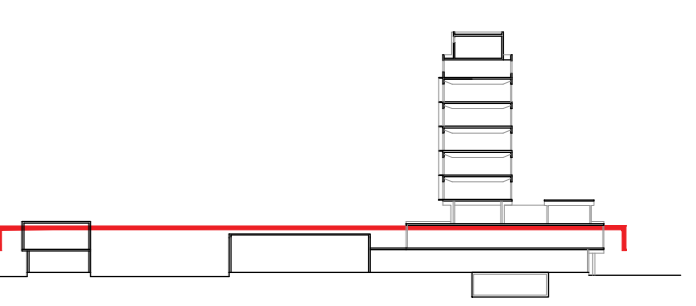
ESCALA	HOJA	REVISIÓN	CÓDIGO
1:100	-	-	-

ARCHIVO	FECHA
AO_DEMOLICIONES.DWG	sep-16

AO\_03.a



REFERENCIAS



- NOTA:**
- En los sectores que se demuestran los núcleos sanitarios indicados, se deberá tener especial cuidado con el retiro de los artefactos sanitarios existentes (bañías e inodoros) evitando la reutilización de los mismos en los núcleos sanitarios tipo de la torre, en reemplazo de los artefactos faltantes o deteriorados.
  - Se realizará el desmontaje y remoción de todos los elementos no originales presentes en el edificio. Principalmente equipos de aire acondicionado, unidades de pared, unidades tipo split (interiores y exteriores) y sistemas tipo roof top (unidades exteriores y tendidos de ductos internos). Se retirarán en todo su recorrido los cableados inservibles, artefactos eléctricos, grampas, ménsulas portacables, o cualquier otro elemento de fijación que correspondiera a esos u otros elementos.
  - Se demolerán y desmontarán todas las mamposterías y tabiques divisorios indicados, incluyendo el retiro de las carpinterías existentes. Todo el material producto de demolición deberá ser retirado y trasladado al lugar indicado por la inspección.
  - Los pisos indicados se demolerán hasta alcanzar los niveles necesarios para la ejecución de los nuevos solados a fin de lograr un único nivel entre los pisos existentes y los pisos proyectados.
  - Se demolerán todos los cielorrasos independientes existentes, y se retirará todo el material sobrante al sitio indicado por la inspección.

REFERENCIAS:

- Demolición Muros y Tabiques existente
- Demolición de Pisos y contrapisos
- Demolición Cielorrasos

COMITENTE



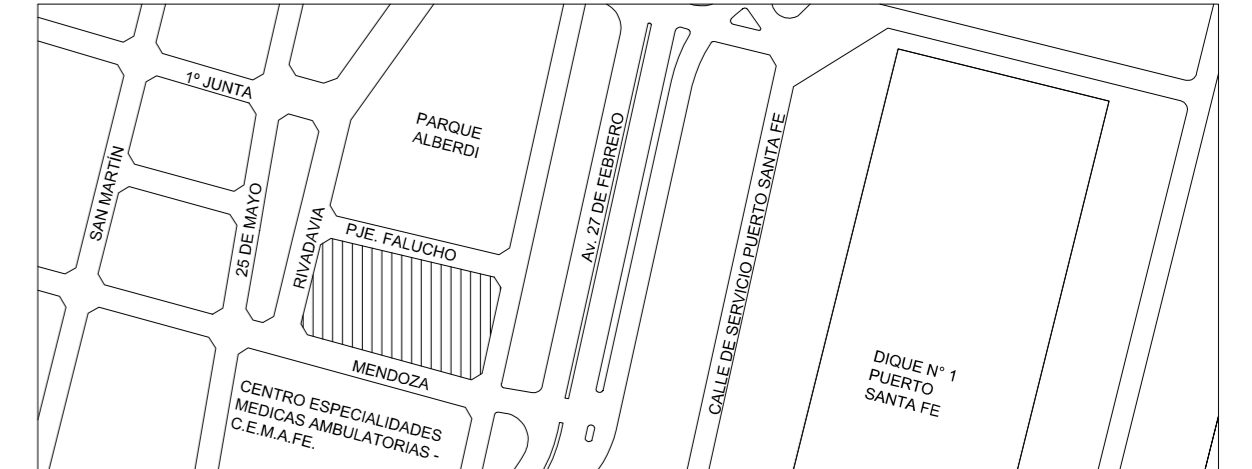
SECRETARÍA DE OBRAS PÚBLICAS  
SUBSECRETARÍA DE OBRAS PÚBLICAS

OBRA

EDIFICIO DE CORREO SANTA FE

TIPO DE INTERVENCIÓN

RECUPERACIÓN Y PUESTA EN VALOR



UBICACION / CIUDAD SANTA FE

MODALIDAD DE CONTRATACIÓN

LICITACIÓN PÚBLICA

EQUIPO TÉCNICO

SUBSECRETARÍA DE OBRAS PÚBLICAS - DIRECCIÓN NACIONAL DE ARQUITECTURA

TÍTULO

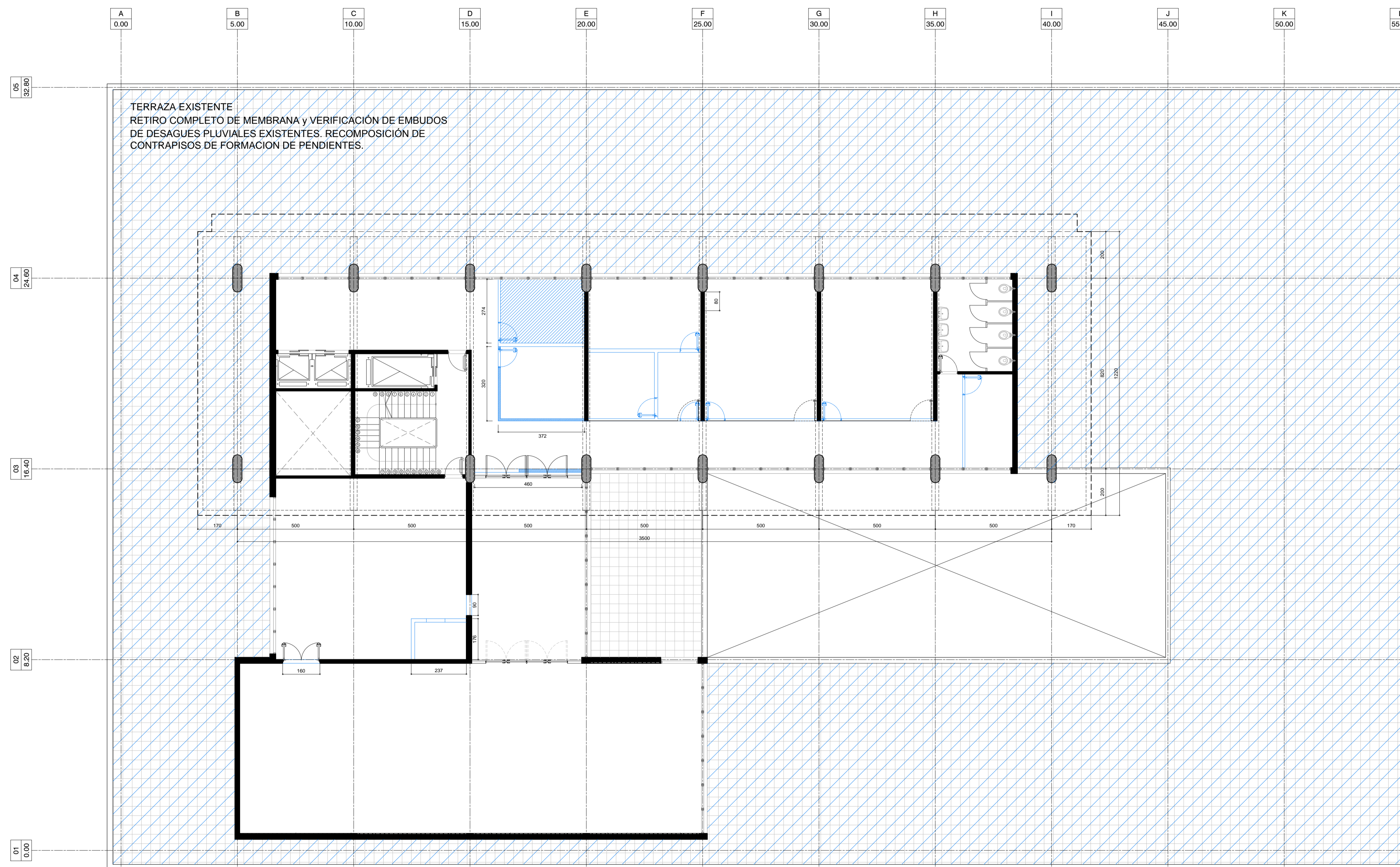
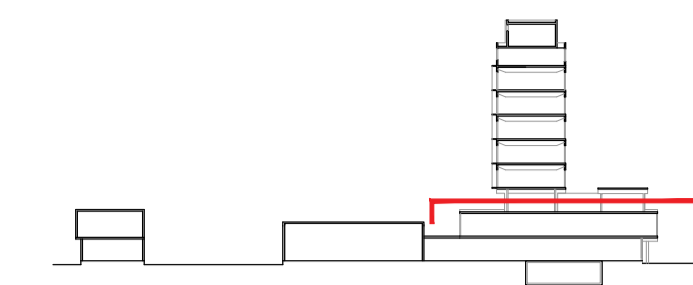
DEMOLICIONES / PLANTA NIVEL II. Sector OESTE

ESCALA HOJA REVISIÓN CÓDIGO

1:100 - -

ARCHIVO FECHA

AO\_DEMOLICIONES.DWG sep-16



TERRAZA EXISTENTE  
 RETIRO COMPLETO DE MEMBRANA y VERIFICACIÓN DE EMBUDOS  
 DE DESAGUES PLUVIALES EXISTENTES. RECOMPOSICIÓN DE  
 CONTRAPISOS DE FORMACIÓN DE PENDIENTES.

**NOTA:**

- En los sectores que se demuestran los núcleos sanitarios indicados, se deberá tener especial cuidado con el retiro de los artefactos sanitarios existentes (bajas e inodoros) evitando la reutilización de los mismos en los núcleos sanitarios tipo de la torre, en reemplazo de los artefactos faltantes o deteriorados.
- Se realizará el desmontaje y remoción de todos los elementos no originales presentes en el edificio. Principalmente equipos de aire acondicionado, unides de pared, unidades tipo split (interiores y exteriores) y sistemas tipo roof top (unidades exteriores y tendidos de ductos interiores). Se retirarán en todo su recorrido los cableados inservibles, artefactos eléctricos, grampas, ménsulas portables, o cualquier otro elemento de fijación que correspondiera a esos u otros elementos.
- Se demolerán y desmontarán todas las mamposterías y tabiques divisorios indicados, incluyendo el retiro de las carpinterías existentes. Todo el material producto de demolición deberá ser retirado y trasladado al lugar indicado por la inspección.
- Los pisos indicados se demolerán hasta alcanzar los niveles necesarios para la ejecución de los nuevos solados a fin de lograr un único nivel entre los pisos existentes y los pisos proyectados.
- Se demolerán todos los cielorrasos independientes existentes, y se retirará todo el material sobrante al sitio indicado por la inspección.

- REFERENCIAS:**
- Demolición Muros y Tabiques existente
  - Demolición de Pisos y contrapisos
  - Demolición Cielorrasos

PLANTA NIVEL II

COMITENTE



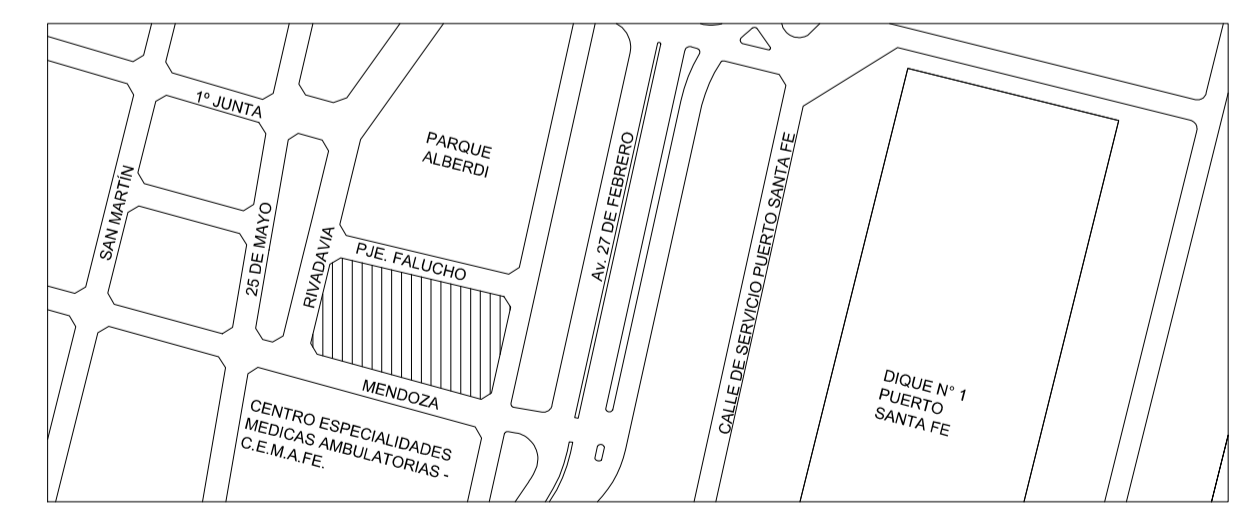
SECRETARÍA DE OBRAS PÚBLICAS  
 SUBSECRETARÍA DE OBRAS PÚBLICAS

OBRA

EDIFICIO DE CORREO SANTA FE

TIPO DE INTERVENCIÓN

RECUPERACIÓN Y PUESTA EN VALOR



UBICACION / CIUDAD SANTA FE

MODALIDAD DE CONTRATACIÓN

LICITACIÓN PÚBLICA

EQUIPO TÉCNICO

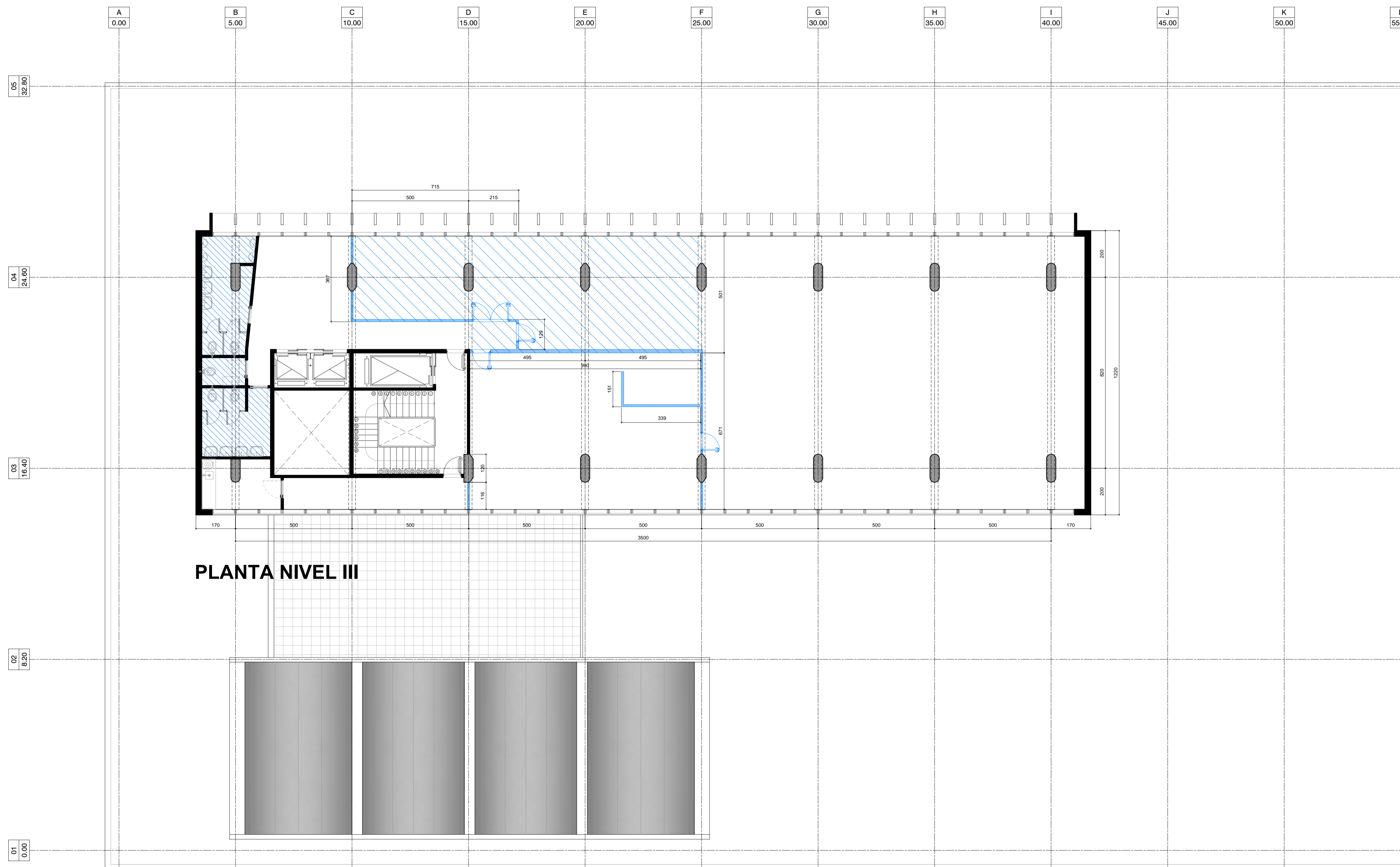
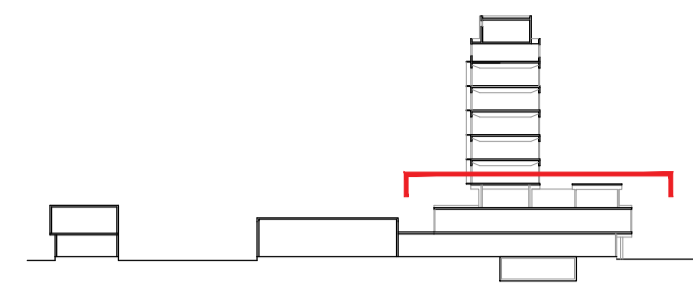
SUBSECRETARÍA DE OBRAS PÚBLICAS - DIRECCIÓN NACIONAL DE ARQUITECTURA

TÍTULO

DEMOLICIONES / PLANTA NIVEL II

ESCALA	HOJA	REVISIÓN	CÓDIGO
1:100	-	-	

ARCHIVO	FECHA
AO_DEMOLICIONES.DWG	sep-16



PLANTA NIVEL III

**NOTA:**

- En los sectores que se demuestran los núcleos sanitarios indicados, se deberá tener especial cuidado con el retiro de los artefactos sanitarios existentes (bachas e inodoros) evitando la reutilización de los mismos en los núcleos sanitarios tipo de la torre, en reemplazo de los artefactos faltantes o deteriorados.
- Se realizará el desmontaje y remoción de todos los elementos no originales presentes en el edificio. Principalmente equipos de aire acondicionado, unides de pared, unidades tipo split (interiores y exteriores) y sistemas tipo roof top (unidades exteriores y tendidos de ductos interiores). Se retirarán en todo su recorrido los cableados invisibles, artefactos eléctricos, grampas, ménsulas portables, o cualquier otro elemento de fijación que correspondiera a esos u otros elementos.
- Se demolerán y desmontarán todas las mamposterías y tabiques divisorios indicados, incluyendo el retiro de las carpinterías existentes. Todo el material producto de demolición deberá ser retirado y trasladado al lugar indicado por la inspección.
- Los pisos indicados se demolerán hasta alcanzar los niveles necesarios para la ejecución de los nuevos solados a fin de lograr un único nivel entre los pisos existentes y los pisos proyectados.
- Se demolerán todos los cielorrasos independientes existentes, y se retirará todo el material sobrante al sitio indicado por la inspección.

- REFERENCIAS:**
- Demolición Muros y Tabiques existente
  - Demolición de Pisos y contrapisos
  - Demolición Cielorrasos

COMITENTE



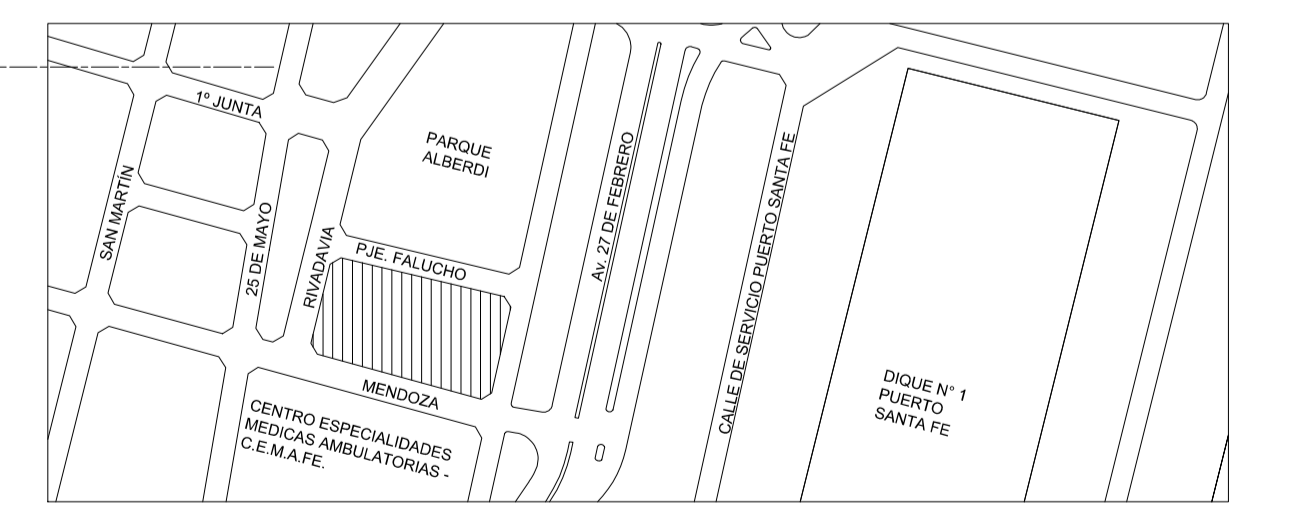
SECRETARÍA DE OBRAS PÚBLICAS  
SUBSECRETARÍA DE OBRAS PÚBLICAS

OBRA

EDIFICIO DE CORREO SANTA FE

TIPO DE INTERVENCIÓN

RECUPERACIÓN Y PUESTA EN VALOR



UBICACION / CIUDAD SANTA FE

MODALIDAD DE CONTRATACIÓN

LICITACIÓN PÚBLICA

EQUIPO TÉCNICO

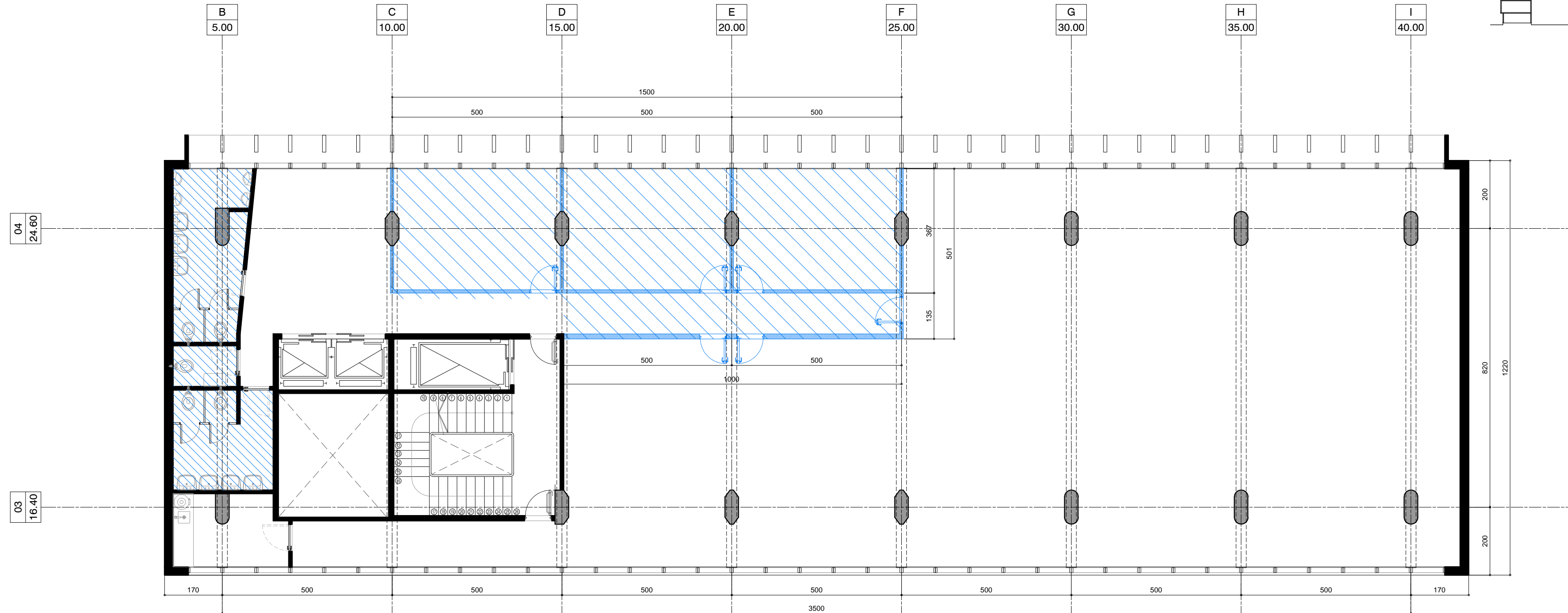
SUBSECRETARÍA DE OBRAS PÚBLICAS - DIRECCIÓN NACIONAL DE ARQUITECTURA

TÍTULO

DEMOLICIONES / PLANTA NIVEL III

ESCALA	HOJA	REVISIÓN	CÓDIGO
1:100	-	-	

ARCHIVO	FECHA
AO_DEMOLICIONES.DWG	sep-16



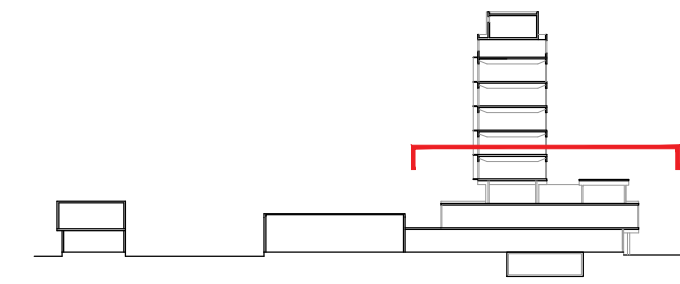
**PLANTA NIVEL IV**

**NOTA:**

- En los sectores que se demuelen los núcleos sanitarios indicados, se deberá tener especial cuidado con el retiro de los artefactos sanitarios existentes (bachas e inodoros) previendo la reutilización de los mismos en los núcleos sanitarios tipo de la torre, en reemplazo de los artefactos faltantes o deteriorados.
- Se realizará el desmontaje y remoción de todos los elementos no originales presentes en el edificio. Principalmente equipos de aire acondicionado, unidades de pared, unidades tipo split (interiores y exteriores) y sistemas tipo roof top (unidades exteriores y tendidos de ductos internos). Se retirarán en todo su recorrido los cableados inservibles, artefactos eléctricos, grampas, ménsulas portacables, o cualquier otro elemento de fijación que correspondiera a esos u otros elementos.
- Se demolerán y desmontarán todas las mamposterías y tabiques divisorios indicados, incluyendo el retiro de las carpinterías existentes. Todo el material producto de demolición deberá ser retirado y trasladado al lugar indicado por la inspección.
- Los pisos indicados se demolerán hasta alcanzar los niveles necesarios para la ejecución de los nuevos solados a fin de lograr un único nivel entre los pisos existentes y los pisos proyectados.
- Se demolerán todos los cielorrasos independientes existentes, y se retirará todo el material sobrante al sitio indicado por la inspección.

**REFERENCIAS:**

- Demolición Muros y Tabiques existente
- Demolición de Pisos y contrapisos
- Demolición Cielorrasos



**COMITENTE**



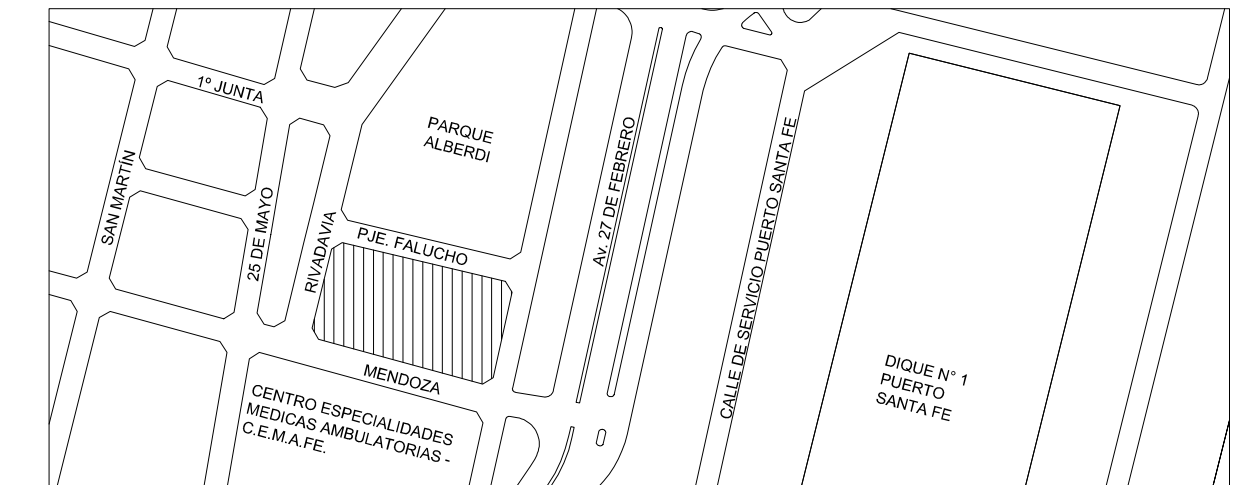
SECRETARÍA DE OBRAS PÚBLICAS  
SUBSECRETARÍA DE OBRAS PÚBLICAS

**OBRA**

EDIFICIO DE CORREO SANTA FE

**TIPO DE INTERVENCIÓN**

**RECUPERACIÓN Y PUESTA EN VALOR**



UBICACIÓN / CIUDAD SANTA FE

**MODALIDAD DE CONTRATACIÓN**

LICITACIÓN PÚBLICA

**EQUIPO TÉCNICO**

SUBSECRETARÍA DE OBRAS PÚBLICAS - DIRECCIÓN NACIONAL DE ARQUITECTURA

**TÍTULO**

DEMOLICIONES / PLANTA NIVEL IV

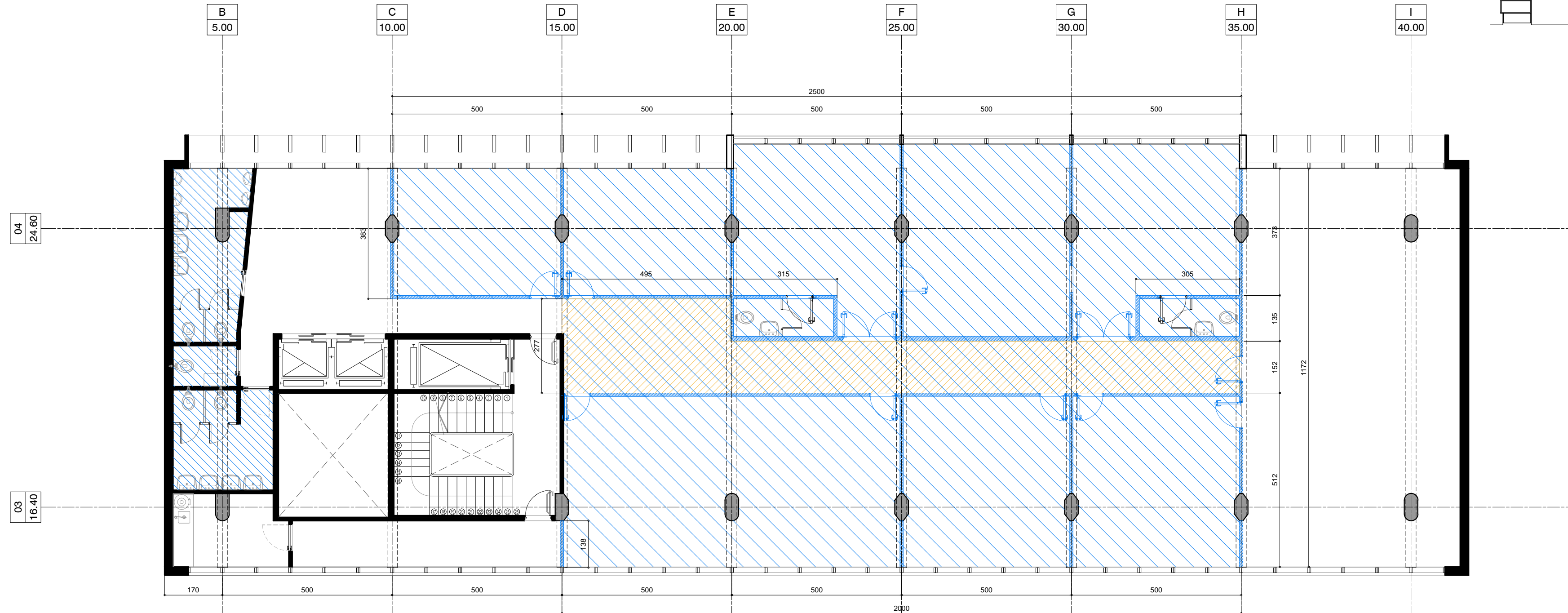
**ESCALA HOJA REVISIÓN CÓDIGO**

1:100 - -

**ARCHIVO FECHA**

AO\_DEMOLICIONES.DWG sep-16

**AO\_06**



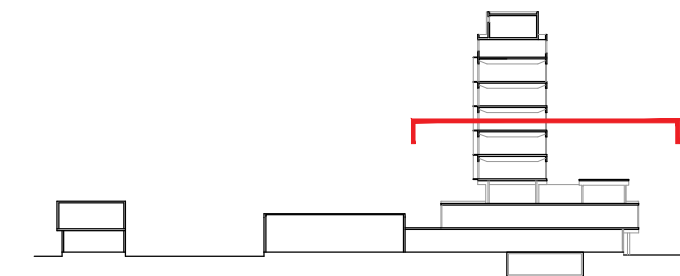
**PLANTA NIVEL V**

**NOTA:**

- En los sectores que se demuevan los núcleos sanitarios indicados, se deberá tener especial cuidado con el retiro de los artefactos sanitarios existentes (bachas e inodoros) previendo la reutilización de los mismos en los núcleos sanitarios tipo de la torre, en reemplazo de los artefactos faltantes o deteriorados.
- Se realizará el desmontaje y remoción de todos los elementos no originales presentes en el edificio. Principalmente equipos de aire acondicionado, unides de pared, unidades tipo split (interiores y exteriores) y sistemas tipo roof top (unidades exteriores y tendidos de ductos internos). Se retirarán en todo su recorrido los cableados inservibles, artefactos eléctricos, grampas, ménsulas portacables, o cualquier otro elemento de fijación que correspondiera a esos u otros elementos.
- Se demolerán y desmontarán todas las mamposterías y tabiques divisorios indicados, incluyendo el retiro de las carpinterías existentes. Todo el material producto de demolición deberá ser retirado y trasladado al lugar indicado por la inspección.
- Los pisos indicados se demolerán hasta alcanzar los niveles necesarios para la ejecución de los nuevos solados a fin de lograr un único nivel entre los pisos existentes y los pisos proyectados.
- Se demolerán todos los cielorrasos independientes existentes, y se retirará todo el material sobrante al sitio indicado por la inspección.

**REFERENCIAS:**

- Demolición Muros y Tabiques existente
- Demolición de Pisos y contrapisos
- Demolición Cielorrasos



COMITENTE



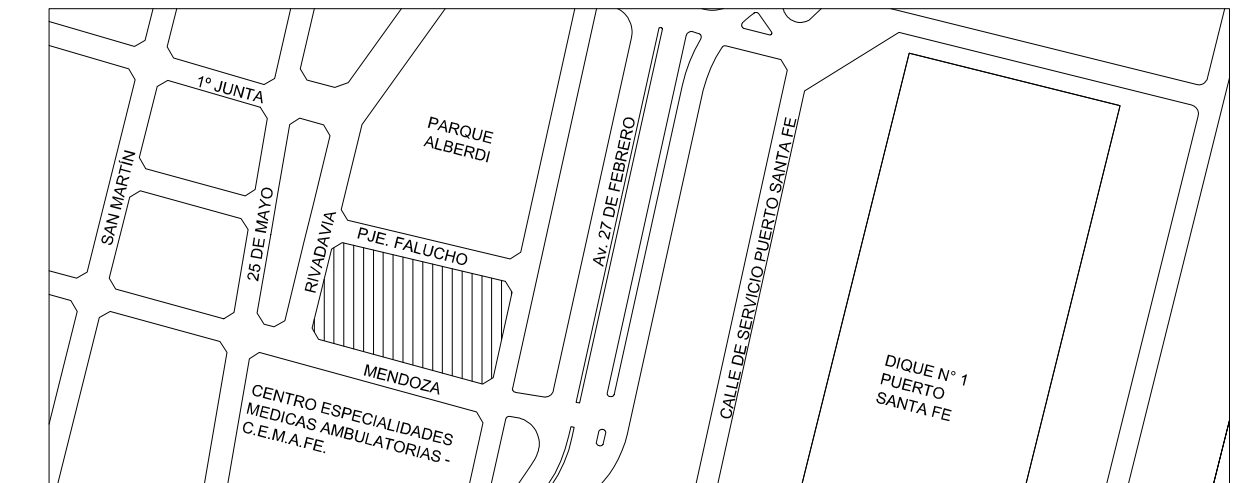
SECRETARÍA DE OBRAS PÚBLICAS  
SUBSECRETARÍA DE OBRAS PÚBLICAS

OBRA

EDIFICIO DE CORREO SANTA FE

TIPO DE INTERVENCIÓN

**RECUPERACIÓN Y PUESTA EN VALOR**



UBICACION / CIUDAD SANTA FE

MODALIDAD DE CONTRATACIÓN

LICITACIÓN PÚBLICA

EQUIPO TÉCNICO

SUBSECRETARÍA DE OBRAS PÚBLICAS - DIRECCIÓN NACIONAL DE ARQUITECTURA

TÍTULO

DEMOLICIONES / PLANTA NIVEL V

ESCALA

1:100

HOJA

-

REVISIÓN

-

CÓDIGO

AO\_07

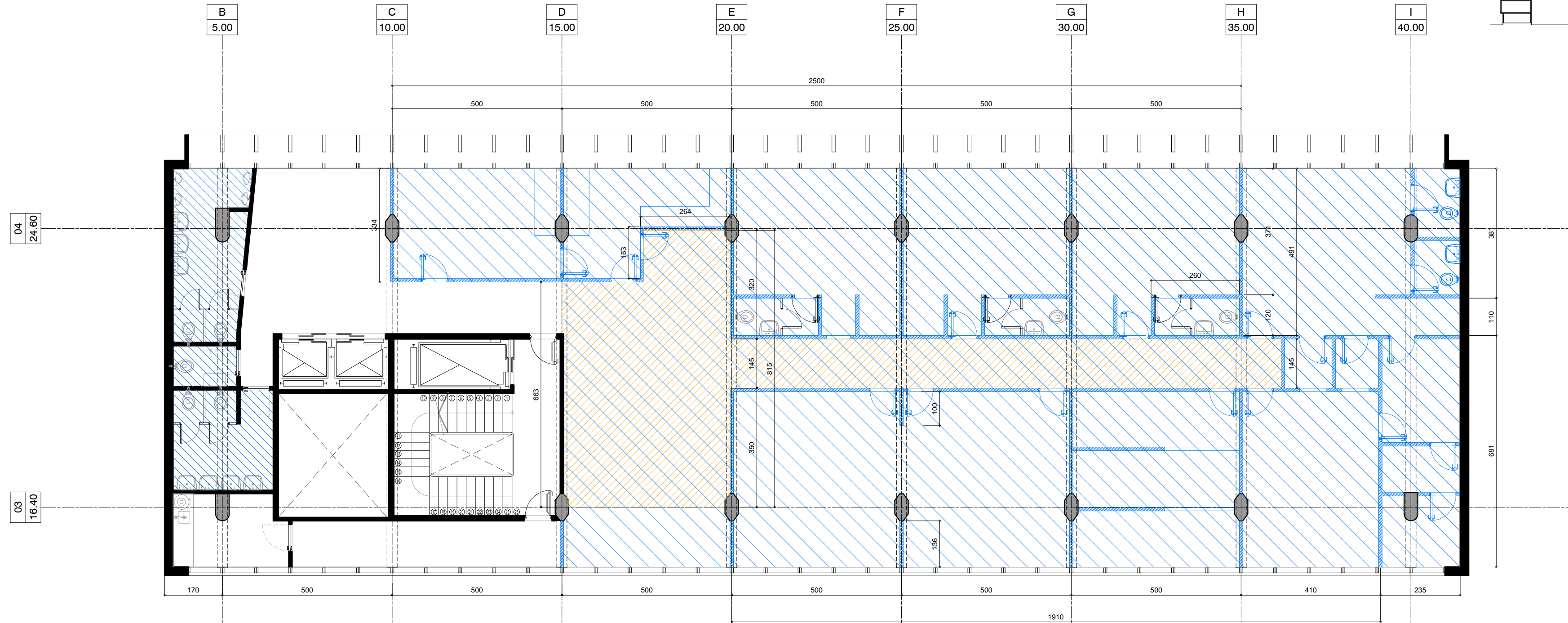
ARCHIVO

AO\_DEMOLICIONES.DWG

FECHA

sep-16





**PLANTA NIVEL VI**

**NOTA:**

- En los sectores que se demuevan los núcleos sanitarios indicados, se deberá tener especial cuidado con el retiro de los artefactos sanitarios existentes (bachas e inodoros) previendo la reutilización de los mismos en los núcleos sanitarios tipo de la torre, en reemplazo de los artefactos faltantes o deteriorados.
- Se realizará el desmontaje y remoción de todos los elementos no originales presentes en el edificio. Principalmente equipos de aire acondicionado, unidades de pared, unidades tipo split (interiores y exteriores) y sistemas tipo roof top (unidades exteriores y tendidos de ductos internos). Se retirarán en todo su recorrido los cableados inservibles, artefactos eléctricos, grampas, ménsulas portables, o cualquier otro elemento de fijación que correspondiera a esos u otros elementos.
- Se demolerán y desmontarán todas las mamposterías y tabiques divisorios indicados, incluyendo el retiro de las carpinterías existentes. Todo el material producto de demolición deberá ser retirado y trasladado al lugar indicado por la inspección.
- Los pisos indicados se demolerán hasta alcanzar los niveles necesarios para la ejecución de los nuevos solados a fin de lograr un único nivel entre los pisos existentes y los pisos proyectados.
- Se demolerán todos los cielorrasos independientes existentes, y se retirará todo el material sobrante al sitio indicado por la inspección.

**REFERENCIAS:**

- Demolición Muros y Tabiques existente
- Demolición de Pisos y contrapisos
- Demolición Cielorrasos

COMITENTE



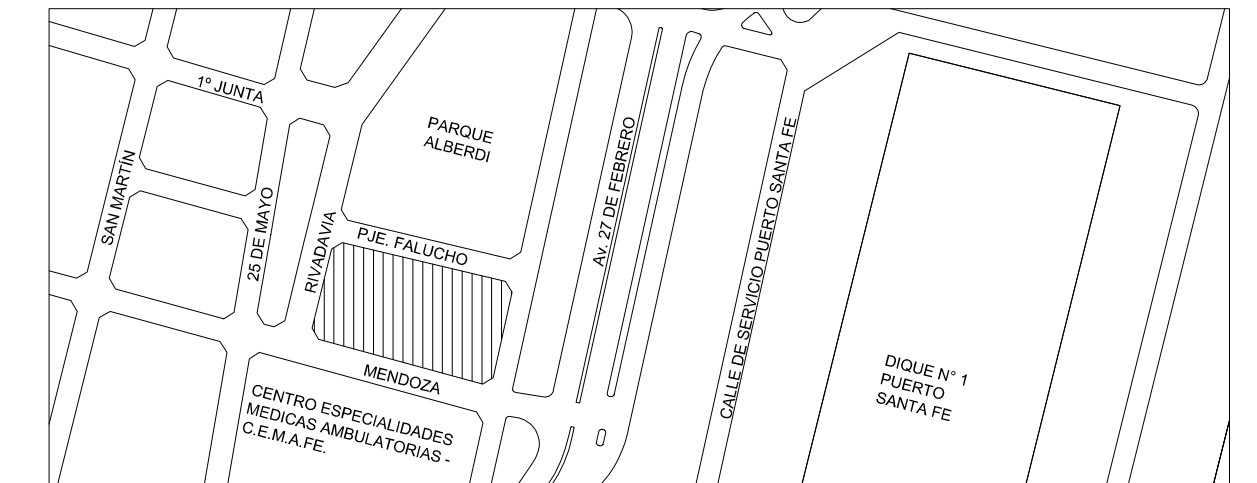
SECRETARÍA DE OBRAS PÚBLICAS  
SUBSECRETARÍA DE OBRAS PÚBLICAS

OBRA

EDIFICIO DE CORREO SANTA FE

TIPO DE INTERVENCIÓN

**RECUPERACIÓN Y PUESTA EN VALOR**



UBICACIÓN / CIUDAD SANTA FE

MODALIDAD DE CONTRATACIÓN

LICITACIÓN PÚBLICA

EQUIPO TÉCNICO

SUBSECRETARÍA DE OBRAS PÚBLICAS - DIRECCIÓN NACIONAL DE ARQUITECTURA

TÍTULO

DEMOLICIONES / PLANTA NIVEL VI

ESCALA

1:100

HOJA

-

REVISIÓN

-

CÓDIGO

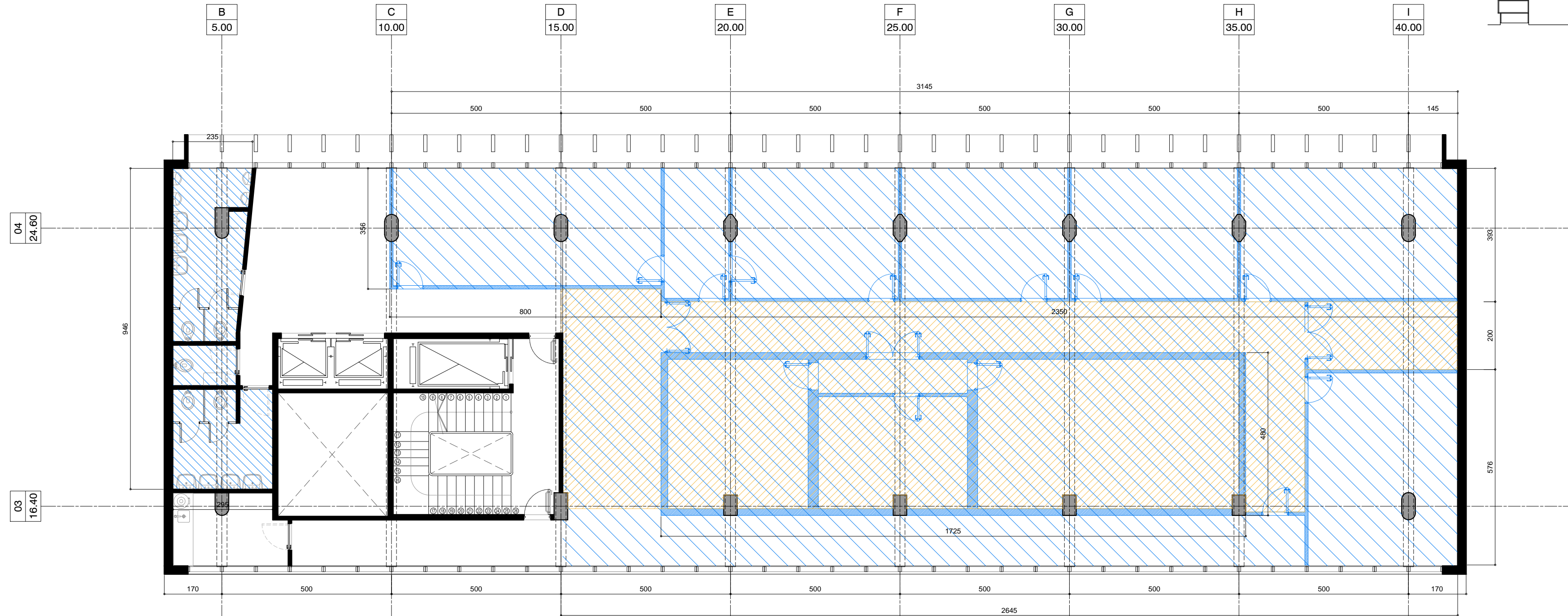
AO\_08

ARCHIVO

AO\_DEMOLICIONES.DWG

FECHA

sep-16



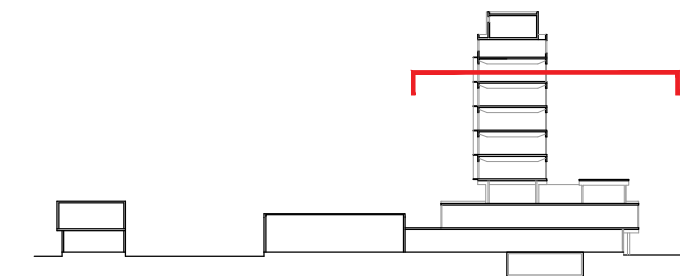
**PLANTA NIVEL VII**

**NOTA:**

- En los sectores que se demuevan los núcleos sanitarios indicados, se deberá tener especial cuidado con el retiro de los artefactos sanitarios existentes (bachas e inodoros) previendo la reutilización de los mismos en los núcleos sanitarios tipo de la torre, en reemplazo de los artefactos faltantes o deteriorados.
- Se realizará el desmontaje y remoción de todos los elementos no originales presentes en el edificio. Principalmente equipos de aire acondicionado, unidas de pared, unidades tipo split (interiores y exteriores) y sistemas tipo roof top (unidades exteriores y tendidos de ductos internos). Se retirarán en todo su recorrido los cableados inservibles, artefactos eléctricos, grampas, ménsulas portacables, o cualquier otro elemento de fijación que correspondiera a esos u otros elementos.
- Se demolerán y desmontarán todas las mamposterías y tabiques divisorios indicados, incluyendo el retiro de las carpinterías existentes. Todo el material producto de demolición deberá ser retirado y trasladado al lugar indicado por la inspección.
- Los pisos indicados se demolerán hasta alcanzar los niveles necesarios para la ejecución de los nuevos solados a fin de lograr un único nivel entre los pisos existentes y los pisos proyectados.
- Se demolerán todos los cielorrasos independientes existentes, y se retirará todo el material sobrante al sitio indicado por la inspección.

**REFERENCIAS:**

- Demolición Muros y Tabiques existente
- Demolición de Pisos y contrapisos
- Demolición Cielorrasos



**COMITENTE**



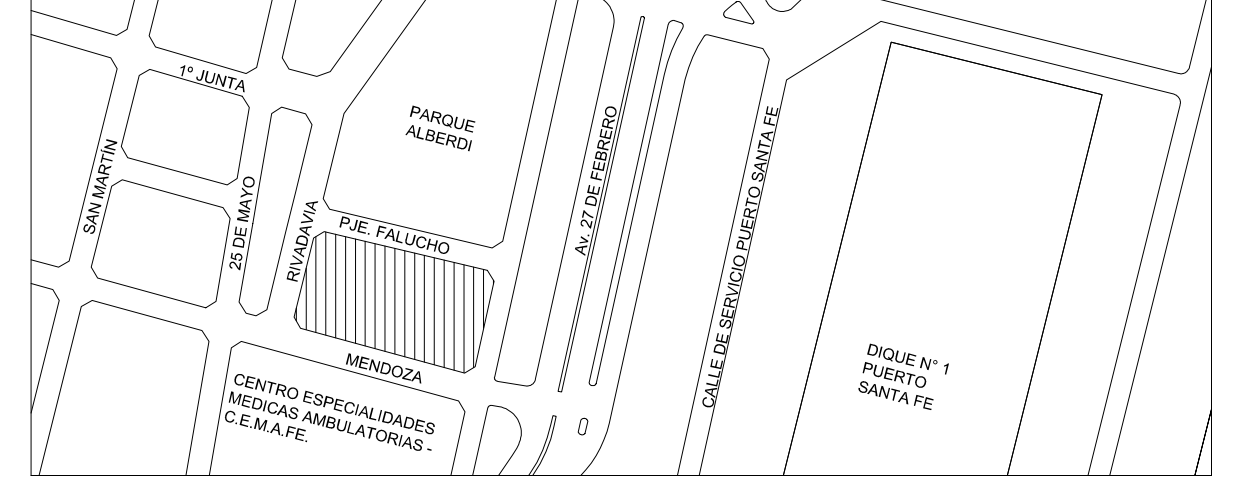
SECRETARÍA DE OBRAS PÚBLICAS  
SUBSECRETARÍA DE OBRAS PÚBLICAS

**OBRA**

EDIFICIO DE CORREO SANTA FE

**TIPO DE INTERVENCIÓN**

RECUPERACIÓN Y PUESTA EN VALOR



UBICACION / CIUDAD SANTA FE

**MODALIDAD DE CONTRATACIÓN**

LICITACIÓN PÚBLICA

**EQUIPO TÉCNICO**

SUBSECRETARÍA DE OBRAS PÚBLICAS - DIRECCIÓN NACIONAL DE ARQUITECTURA

**TÍTULO**

DEMOLICIONES / PLANTA NIVEL VII

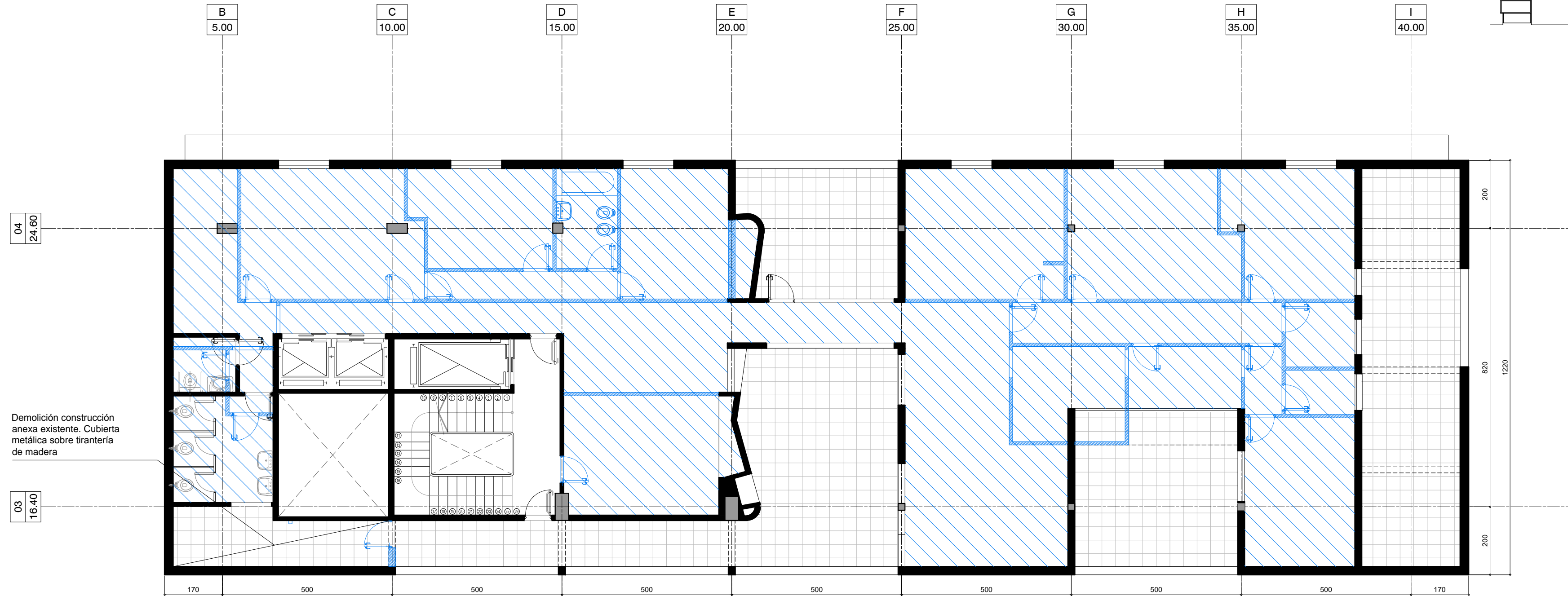
ESCALA	HOJA	REVISIÓN	CÓDIGO
1:100	-	-	AO_09

**ARCHIVO**

AO\_DEMOLICIONES.DWG

**FECHA**

sep-16



**PLANTA NIVEL VIII**

**NOTA:**

- En los sectores que se demuean los núcleos sanitarios indicados, se deberá tener especial cuidado con el retiro de los artefactos sanitarios existentes (bachas e inodoros) previendo la reutilización de los mismos en los núcleos sanitarios tipo de la torre, en reemplazo de los artefactos faltantes o deteriorados.
- Se realizará el desmontaje y remoción de todos los elementos no originales presentes en el edificio. Principalmente equipos de aire acondicionado, unidades de pared, unidades tipo split (interiores y exteriores) y sistemas tipo roof top (unidades exteriores y tendidos de ductos internos). Se retirarán en todo su recorrido los cableados inservibles, artefactos eléctricos, grampas, ménsulas portables, o cualquier otro elemento de fijación que correspondiera a esos u otros elementos.
- Se demolerán y desmontarán todas las mamposterías y tabiques divisorios indicados, incluyendo el retiro de las carpinterías existentes. Todo el material producto de demolición deberá ser retirado y trasladado al lugar indicado por la inspección.
- Los pisos indicados se demolerán hasta alcanzar los niveles necesarios para la ejecución de los nuevos solados a fin de lograr un único nivel entre los pisos existentes y los pisos proyectados.
- Se demolerán todos los cielorrasos independientes existentes, y se retirará todo el material sobrante al sitio indicado por la inspección.

**REFERENCIAS:**

- Demolición Muros y Tabiques existente
- Demolición de Pisos y contrapisos
- Demolición Cielorrasos

COMITENTE



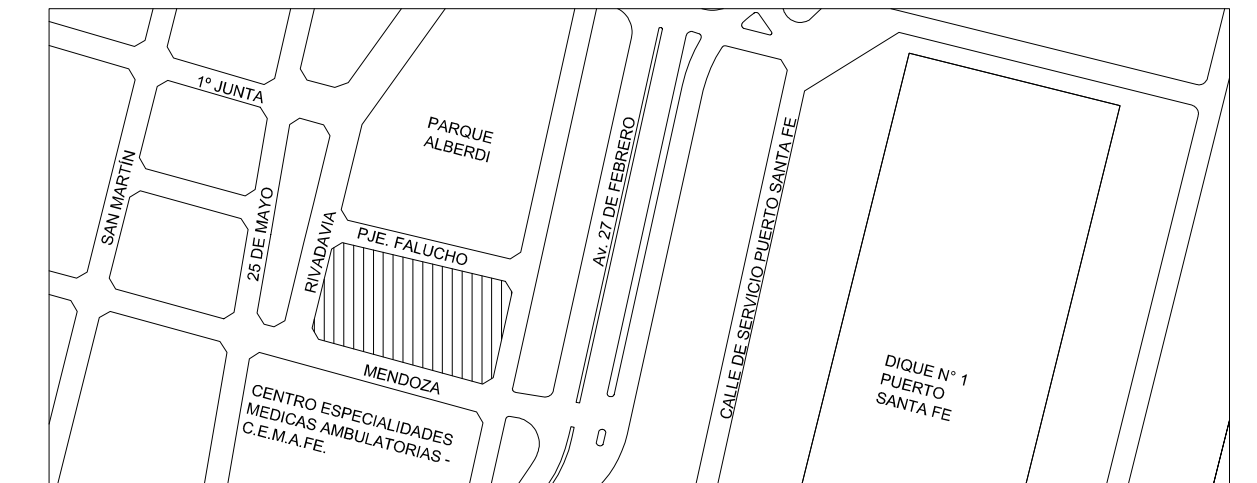
SECRETARÍA DE OBRAS PÚBLICAS  
SUBSECRETARÍA DE OBRAS PÚBLICAS

OBRA

EDIFICIO DE CORREO SANTA FE

TIPO DE INTERVENCIÓN

**RECUPERACIÓN Y PUESTA EN VALOR**



UBICACION / CIUDAD SANTA FE

MODALIDAD DE CONTRATACIÓN

LICITACIÓN PÚBLICA

EQUIPO TÉCNICO

SUBSECRETARÍA DE OBRAS PÚBLICAS - DIRECCIÓN NACIONAL DE ARQUITECTURA

TÍTULO

DEMOLICIONES / PLANTA NIVEL VIII

ESCALA

1:100

HOJA

-

REVISIÓN

-

CÓDIGO

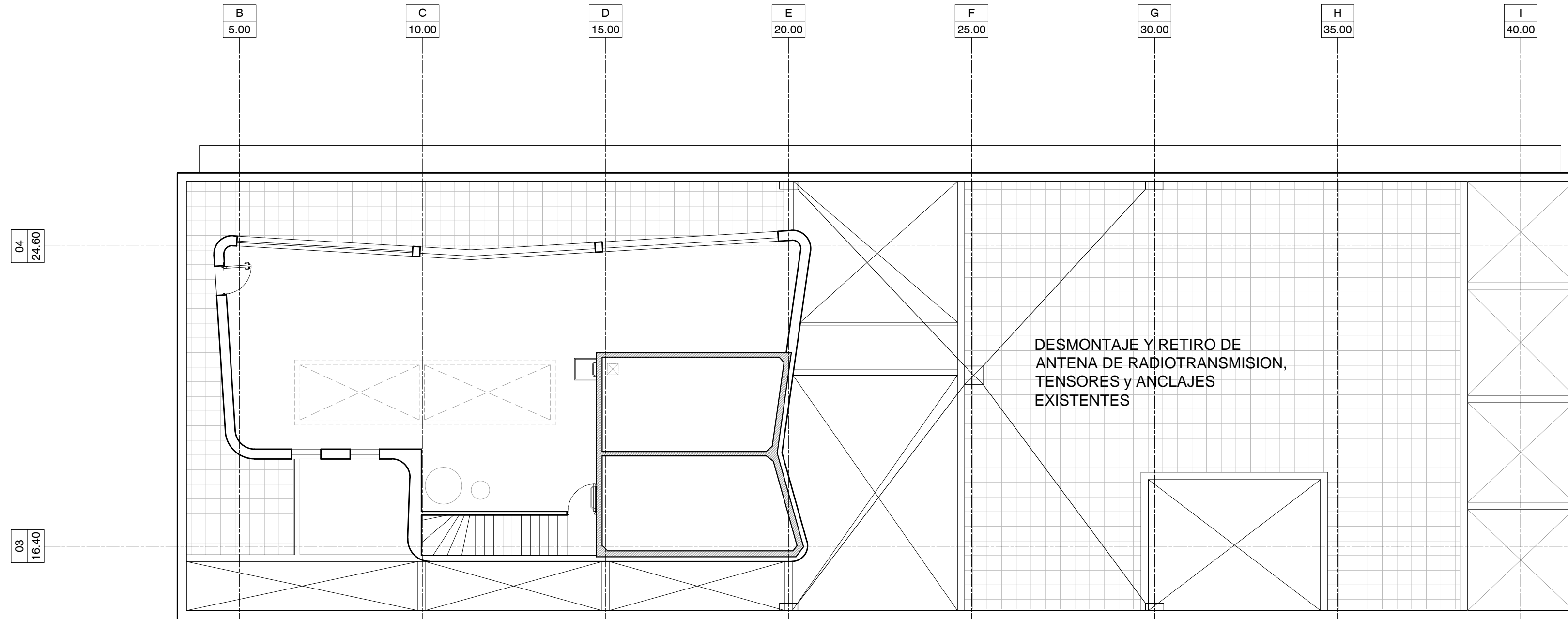
AO\_10

ARCHIVO

AO\_DEMOLICIONES.DWG

FECHA

sep-16



**PLANTA NIVEL TAN 00 E**

DESMONTAJE Y RETIRO DE  
ANTENA DE RADIOTRANSMISION,  
TENSORES y ANCLAJES  
EXISTENTES

**NOTA:**

- En los sectores que se demuelan los núcleos sanitarios indicados, se deberá tener especial cuidado con el retiro de los artefactos sanitarios existentes (bachas e inodoros) previendo la reutilización de los mismos en los núcleos sanitarios tipo de la torre, en reemplazo de los artefactos faltantes o deteriorados.
- Se realizará el desmontaje y remoción de todos los elementos no originales presentes en el edificio. Principalmente equipos de aire acondicionado, unidas de pared, unidades tipo split (interiores y exteriores) y sistemas tipo roof top (unidades exteriores y tendidos de ductos internos). Se retirarán en todo su recorrido los cableados inservibles, artefactos eléctricos, grampas, ménsulas portables, o cualquier otro elemento de fijación que correspondiera a esos u otros elementos.
- Se demolerán y desmontarán todas las mamposterías y tabiques divisorios indicados, incluyendo el retiro de las carpinterías existentes. Todo el material producto de demolición deberá ser retirado y trasladado al lugar indicado por la inspección.
- Los pisos indicados se demolerán hasta alcanzar los niveles necesarios para la ejecución de los nuevos solados a fin de lograr un único nivel entre los pisos existentes y los pisos proyectados.
- Se demolerán todos los cielorrasos independientes existentes, y se retirará todo el material sobrante al sitio indicado por la inspección.

**REFERENCIAS:**

- Demolición Muros y Tabiques existente
- Demolición de Pisos y contrapisos
- Demolición Cielorrasos

**COMITENTE**



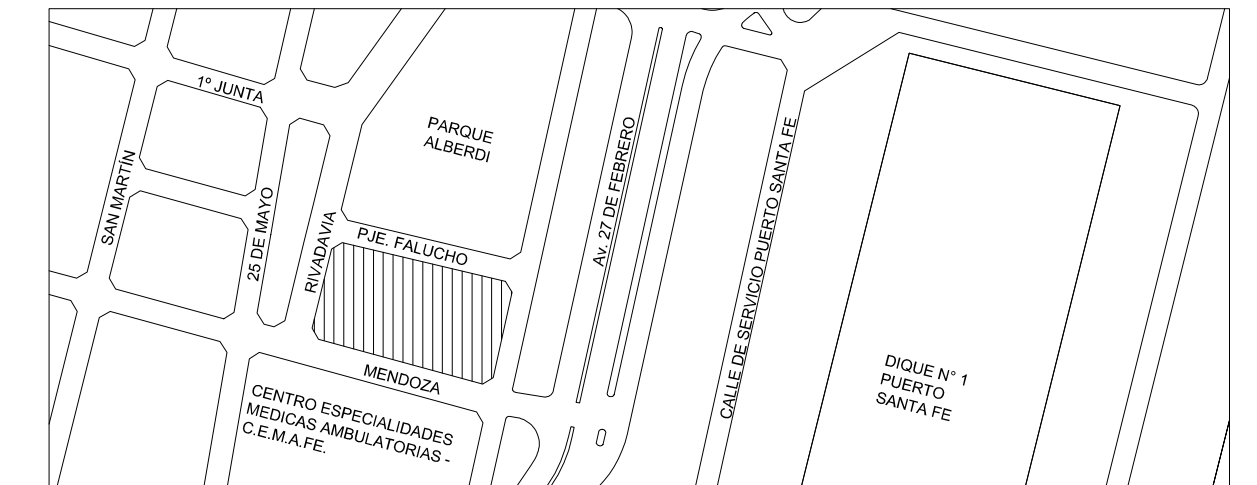
SECRETARÍA DE OBRAS PÚBLICAS  
SUBSECRETARÍA DE OBRAS PÚBLICAS

**OBRA**

EDIFICIO DE CORREO SANTA FE

**TIPO DE INTERVENCIÓN**

**RECUPERACIÓN Y PUESTA EN VALOR**



UBICACION / CIUDAD SANTA FE

**MODALIDAD DE CONTRATACIÓN**

LICITACIÓN PÚBLICA

**EQUIPO TÉCNICO**

SUBSECRETARÍA DE OBRAS PÚBLICAS - DIRECCIÓN NACIONAL DE ARQUITECTURA

**TÍTULO**

DEMOLICIONES / PLANTA NIVEL IX

**ESCALA HOJA REVISIÓN CÓDIGO**

1:100 - -

**ARCHIVO FECHA**

AO\_DEMOLICIONES.DWG sep-16

**AO\_11**