

FACHADA ESTE
escala 1:100

F9Q61 F57 # B 89 F9J9GHA # BHC DVHF9C*
Se consolidarán las piezas y se sellarán todas las juntas, seguidamente se reemplazarán las piezas no originales y se colocarán aquellas piezas que se encuentren faltantes utilizando materiales del mismo tipo y color que el original. Finalmente se procederá a la limpieza de la superficie a fin de eliminar todo tipo de hollín y suciedad que pueda haberse depositado.

F9Q61 F57 # B 89 569FH F5G* Limpieza mediante arenado de la superficie y/o cepillo metálico. Aplicación dos manos de antioxido y dos manos de esmalte sintético de terminación de acuerdo a los colores que se hayan definido en el cateo realizado. La aplicación se realizará a soplete. Los accionamientos mecánicos originales serán reacondicionados para prolongar su vida útil en el tiempo. Se deberá retirar la totalidad de los paños de vidrios existentes, para proceder a la colocación de vidrio float incoloro laminado 3mm + 3mm.
REEMPLAZO DEL SISTEMA DE OSCURECIMIENTO. Se procederá al reemplazo integral de las cortinas de enrollar conformada por tabillas de chapa doblada aluminio. Deberá respetar las dimensiones y formas de las tabillas originales.

F9Q61 F57 # B 89 569FH F5G* Limpieza mediante arenado de la superficie y/o cepillo metálico. Aplicación dos manos de antioxido y dos manos de esmalte sintético de terminación de acuerdo a los colores que se hayan definido en el cateo realizado. La aplicación se realizará a soplete. Los accionamientos mecánicos originales serán reacondicionados para prolongar su vida útil en el tiempo. Se deberá retirar la totalidad de los paños de vidrios existentes, para proceder a la colocación de vidrio float incoloro laminado 3mm + 3mm.
F9Q61 F57 # B 89 F9J9GHA # BHC HDC J9B97 # BC* En toda la superficie del perimetro, se procederá a la integración de sectores enteros previa eliminación de mosaicos que se encuentren adheridos. El criterio es realizar el completamiento por paños completos a fin de evitar problemas de compatibilidades de color, diseño y colocación. Se emplearán materiales de primera calidad y respetando la coloración original.

F9Q61 F57 # B 89 569FH F5G* Limpieza mediante arenado de la superficie y/o cepillo metálico. Aplicación dos manos de antioxido y dos manos de esmalte sintético de terminación de acuerdo a los colores que se hayan definido en el cateo realizado. La aplicación se realizará a soplete. Los accionamientos mecánicos originales serán reacondicionados para prolongar su vida útil en el tiempo. Se deberá retirar la totalidad de los paños de vidrios existentes, para proceder a la colocación de vidrio float incoloro laminado 3mm + 3mm.
F9Q61 F57 # B 89 F9J9GHA # BHC HDC J9B97 # BC XY MURAL. Especial atención se tendrá en el tratamiento de la superficie del mural, asegurando la domedead de la mano de obra a utilizar, se procederá a la integración de sectores enteros previa eliminación de mosaicos que se encuentren adheridos. El criterio es realizar el completamiento por paños completos a fin de evitar problemas de compatibilidades de color, diseño y colocación. Se emplearán materiales de primera calidad y respetando la coloración original.

F9Q61 F57 # B 89 569FH F5G* Limpieza mediante arenado de la superficie y/o cepillo metálico. Aplicación dos manos de antioxido y dos manos de esmalte sintético de terminación de acuerdo a los colores que se hayan definido en el cateo realizado. La aplicación se realizará a soplete. Los accionamientos mecánicos originales serán reacondicionados para prolongar su vida útil en el tiempo. Se deberá retirar la totalidad de los paños de vidrios existentes, para proceder a la colocación de vidrio float incoloro laminado 3mm + 3mm.
RESTAURACION SISTEMA DE OSCURECIMIENTO. Originalmente conformado por parasoles de aluminio extruido. Se tomará como criterio general retirar cada una de las piezas a fin de trabajarlas en taller y luego ser montadas nuevamente.
F9Q61 F57 # B 89 F9J9GHA # BHC HDC J9B97 # BC* En toda la superficie del brise soleil, se procederá a la integración de sectores enteros previa eliminación de mosaicos que se encuentren adheridos. El criterio es realizar el completamiento por paños completos a fin de evitar problemas de compatibilidades de color, diseño y colocación. Se emplearán materiales de primera calidad y respetando la coloración original.

F9Q61 F57 # B 89 F9J9GHA # BHC DVHF9C*
Se consolidarán las piezas y se sellarán todas las juntas, seguidamente se reemplazarán las placas no originales y se colocarán aquellas piezas que se encuentren faltantes utilizando materiales del mismo tipo y color que el original. Finalmente se procederá a la limpieza de la superficie a fin de eliminar todo tipo de hollín y suciedad que pueda haberse depositado.

COMITENTE



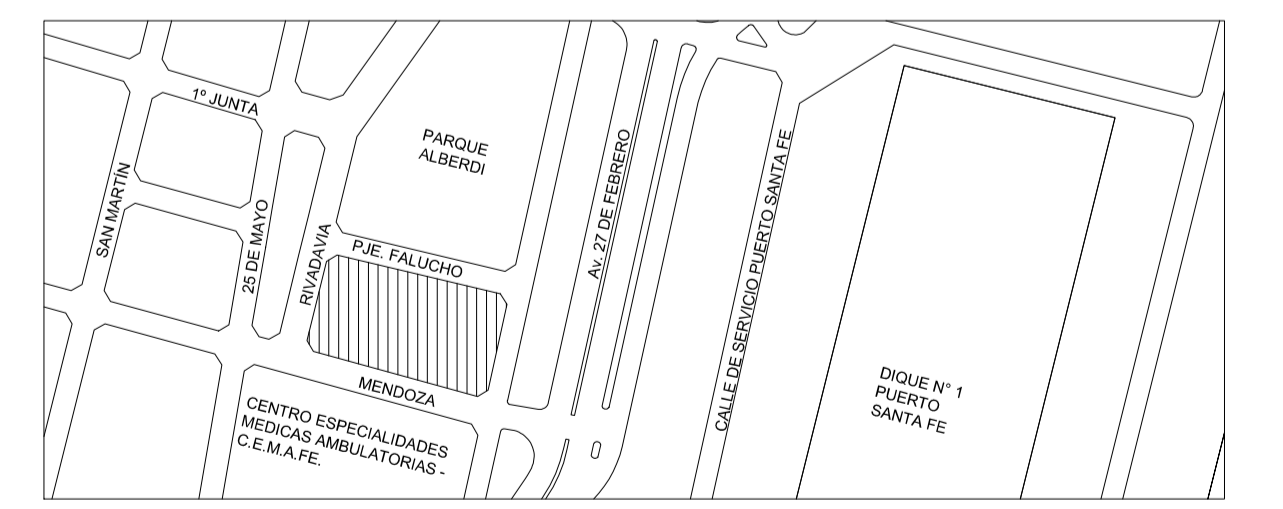
SECRETARÍA DE OBRAS PÚBLICAS
SUBSECRETARÍA DE OBRAS PÚBLICAS

OBRA

EDIFICIO DE CORREO SANTA FE

TIPO DE INTERVENCIÓN

RECUPERACIÓN Y PUESTA EN VALOR



UBICACION / CIUDAD SANTA FE

MODALIDAD DE CONTRATACIÓN

LICITACIÓN PÚBLICA

EQUIPO TÉCNICO

SUBSECRETARÍA DE OBRAS PÚBLICAS - DIRECCIÓN NACIONAL DE ARQUITECTURA

TÍTULO

ARQUITECTURA / VISTA ESTE

Arq. LUCAS L. CORDAI
Subsecretaría de Obras de Arquitectura
Secretaría de Planeamiento Urbano

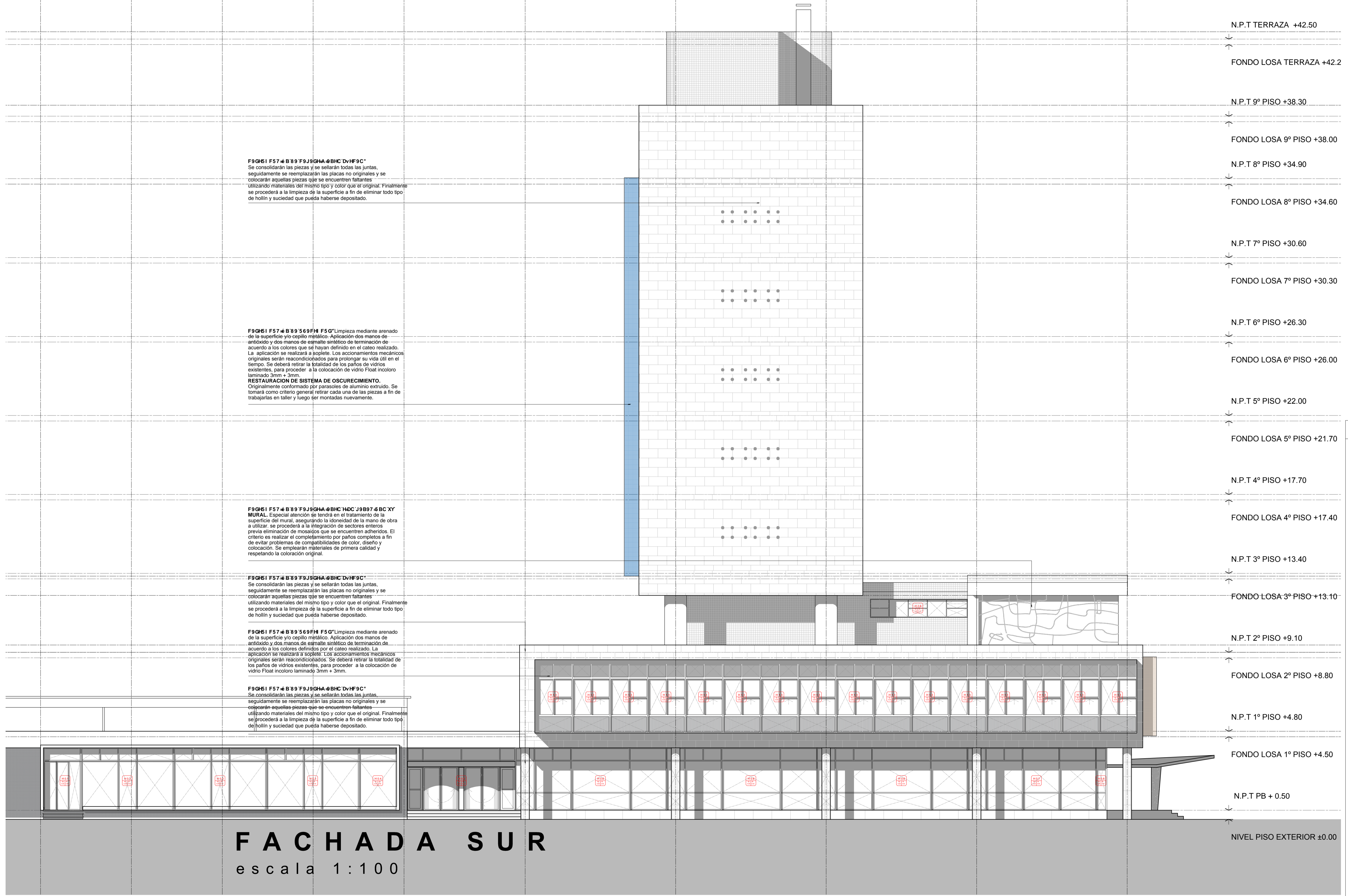
ESCALA HOJA REVISIÓN CÓDIGO

1:100 - -

ARCHIVO AV.DWG FECHA oct-16

AV_01

10 59,20 09 54,25 08 49,30 07 44,35 06 39,40 05 32,80 04 24,60 03 16,40 02 8,20 01 0,00



F9G5I F57 4 B 99 F9J9GHA 0BHC DVHF9C
 Se consolidarán las piezas y se sellarán todas las juntas, seguidamente se reemplazarán las placas no originales y se colocarán aquellas piezas que se encuentren faltantes utilizando materiales del mismo tipo y color que el original. Finalmente se procederá a la limpieza de la superficie a fin de eliminar todo tipo de hollín y suciedad que pueda haberse depositado.

F9G5I F57 4 B 99 5 69FH F5G Limpieza mediante arenado de la superficie y/o cepillo metálico. Aplicación dos manos de antióxido y dos manos de esmalte sintético de terminación de acuerdo a los colores que se hayan definido en el cateo realizado. La aplicación se realizará a soplete. Los accionamientos mecánicos originales serán reacondicionados para prolongar su vida útil en el tiempo. Se deberá retirar la totalidad de los paños de vidrio existentes, para proceder a la colocación de vidrio Float incoloro laminado 3mm + 3mm.
RESTAURACION DE SISTEMA DE OSCURECIMIENTO. Originalmente conformado por parasoles de aluminio extruido. Se tomará como criterio general retirar cada una de las piezas a fin de trabajarlas en taller y luego ser montadas nuevamente.

F9G5I F57 4 B 99 F9J9GHA 0BHC HDC J9B97 4 BC XY MURAL. Especial atención se tendrá en el tratamiento de la superficie del mural, asegurando la idoneidad de la mano de obra a utilizar, se procederá a la integración de sectores enteros previa eliminación de mosaicos que se encuentren adheridos. El criterio es realizar el complementario por paños completos a fin de evitar problemas de compatibilidades de color, diseño y colocación. Se emplearán materiales de primera calidad y respetando la colocación original.

F9G5I F57 4 B 99 F9J9GHA 0BHC DVHF9C
 Se consolidarán las piezas y se sellarán todas las juntas, seguidamente se reemplazarán las placas no originales y se colocarán aquellas piezas que se encuentren faltantes utilizando materiales del mismo tipo y color que el original. Finalmente se procederá a la limpieza de la superficie a fin de eliminar todo tipo de hollín y suciedad que pueda haberse depositado.

F9G5I F57 4 B 99 5 69FH F5G Limpieza mediante arenado de la superficie y/o cepillo metálico. Aplicación dos manos de antióxido y dos manos de esmalte sintético de terminación de acuerdo a los colores definidos por el cateo realizado. La aplicación se realizará a soplete. Los accionamientos mecánicos originales serán reacondicionados. Se deberá retirar la totalidad de los paños de vidrio existentes, para proceder a la colocación de vidrio Float incoloro laminado 3mm + 3mm.

F9G5I F57 4 B 99 F9J9GHA 0BHC DVHF9C
 Se consolidarán las piezas y se sellarán todas las juntas, seguidamente se reemplazarán las placas no originales y se colocarán aquellas piezas que se encuentren faltantes utilizando materiales del mismo tipo y color que el original. Finalmente se procederá a la limpieza de la superficie a fin de eliminar todo tipo de hollín y suciedad que pueda haberse depositado.

N.P.T TERRAZA +42.50
 FONDO LOSA TERRAZA +42.2
 N.P.T 9º PISO +38.30
 FONDO LOSA 9º PISO +38.00
 N.P.T 8º PISO +34.90
 FONDO LOSA 8º PISO +34.60
 N.P.T 7º PISO +30.60
 FONDO LOSA 7º PISO +30.30
 N.P.T 6º PISO +26.30
 FONDO LOSA 6º PISO +26.00
 N.P.T 5º PISO +22.00
 FONDO LOSA 5º PISO +21.70
 N.P.T 4º PISO +17.70
 FONDO LOSA 4º PISO +17.40
 N.P.T 3º PISO +13.40
 FONDO LOSA 3º PISO +13.10
 N.P.T 2º PISO +9.10
 FONDO LOSA 2º PISO +8.80
 N.P.T 1º PISO +4.80
 FONDO LOSA 1º PISO +4.50
 N.P.T PB + 0.50
 NIVEL PISO EXTERIOR ±0.00

FACHADA SUR
 escala 1:100

COMITENTE



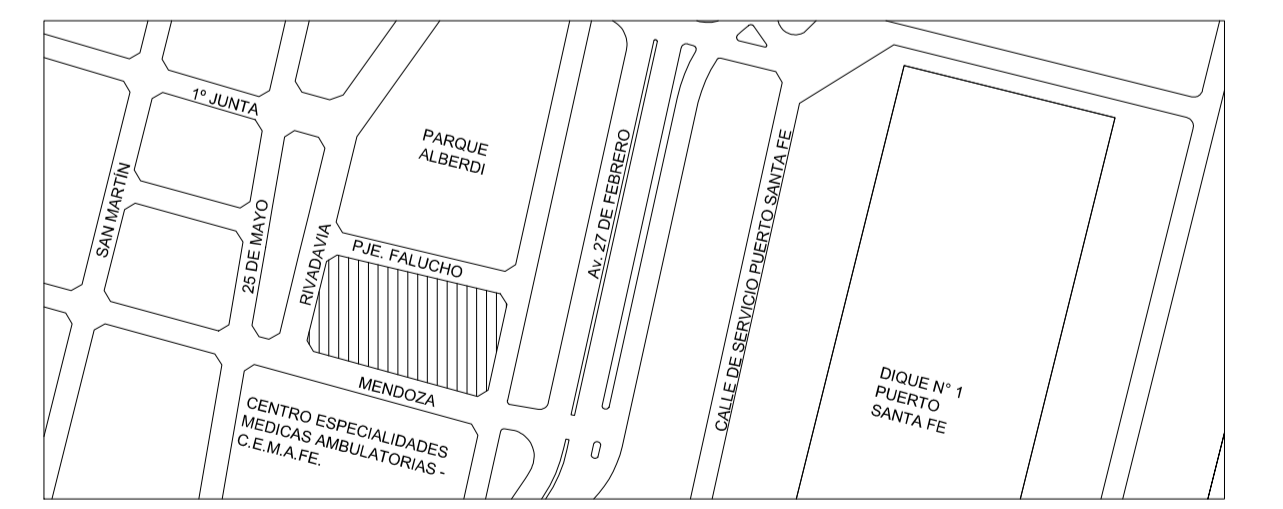
SECRETARÍA DE OBRAS PÚBLICAS
 SUBSECRETARÍA DE OBRAS PÚBLICAS

OBRA

EDIFICIO DE CORREO SANTA FE

TIPO DE INTERVENCIÓN

RECUPERACIÓN Y PUESTA EN VALOR



UBICACION / CIUDAD SANTA FE

MODALIDAD DE CONTRATACIÓN

LICITACIÓN PÚBLICA

EQUIPO TÉCNICO

SUBSECRETARÍA DE OBRAS PÚBLICAS - DIRECCIÓN NACIONAL DE ARQUITECTURA

TÍTULO

ARQUITECTURA / VISTA SUR

ESCALA HOJA REVISIÓN CÓDIGO

1:100 - - -

ARCHIVO FECHA

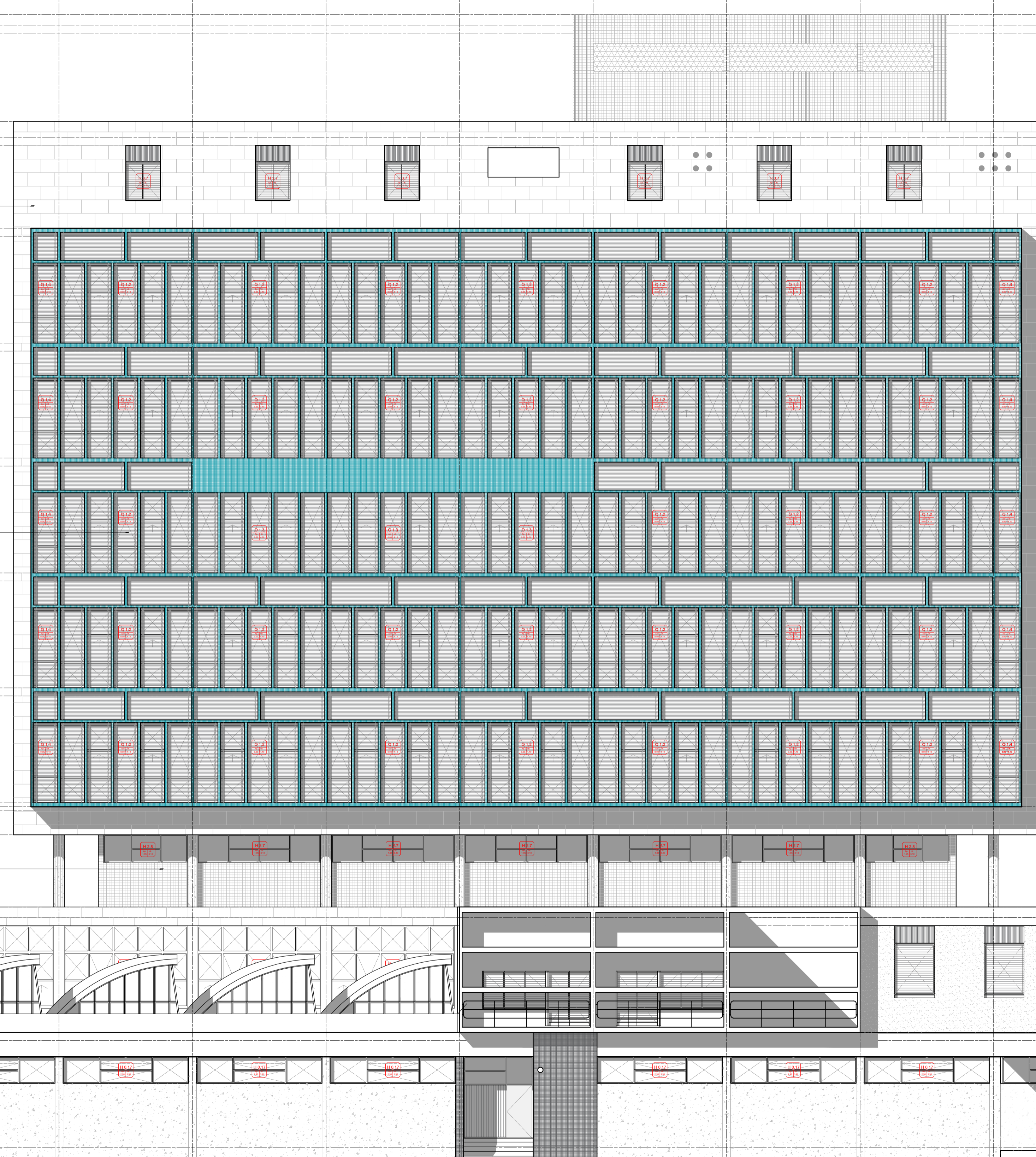
AV.DWG oct-16 AV_02

L 55.00 K 50.00 J 45.00 I 40.00 H 35.00 G 30.00 F 25.00 E 20.00 D 15.00 C 10.00 B 5.00 A 0.00

F9Q6I F574 B99 F9J9GHA 0BHC D1F9C
 Se consolidarán las piezas y se sellarán todas las juntas, seguidamente se reemplazarán las placas no originales y se colocarán aquellas piezas que se encuentren faltantes utilizando materiales del mismo tipo y color que el original. Finalmente se procederá a la limpieza de la superficie a fin de eliminar todo tipo de hollín y suciedad que pueda haberse depositado.

F9Q6I F574 B99 569FH F5G Limpieza mediante arenado de la superficie y/o cepillo metálico. Aplicación dos manos de antioxido y dos manos de esmalte sintético de terminación de acuerdo a los colores definidos por el cateo realizado. La aplicación se realizará a soplete. Los accionamientos mecánicos originales serán reacondicionados. Se deberá retirar la totalidad de los paños de vidrios existentes, para proceder a la colocación de vidrio float incoloro laminado 3mm + 3mm.
RESTAURACION DE SISTEMA DE OSCURECIMIENTO. Originalmente conformado por parasoles de aluminio extruido. Se tomará como criterio general retirar cada una de las piezas a fin de trabajarlas en taller y luego ser montadas nuevamente.
F9Q6I F574 B99 F9J9GHA 0BHC HDC J9B97 6BC En toda la superficie del brisa solar, se procederá a la integración de sectores enteros previa eliminación de mosaicos que se encuentren adheridos. El criterio es realizar el completamiento por paños completos a fin de evitar problemas de compatibilidades de color, diseño y colocación. Se emplearán materiales de primera calidad y respetando la coloración original.

F9Q6I F574 B99 569FH F5G Limpieza mediante arenado de la superficie y/o cepillo metálico. Aplicación dos manos de antioxido y dos manos de esmalte sintético de terminación de acuerdo a los colores definidos por el cateo realizado. La aplicación se realizará a soplete. Los accionamientos mecánicos originales serán reacondicionados. Se deberá retirar la totalidad de los paños de vidrios existentes, para proceder a la colocación de vidrio float incoloro laminado 3mm + 3mm.
F9Q6I F574 B99 F9J9GHA 0BHC HDC J9B97 6BC En toda la superficie del perímetro, se procederá a la integración de sectores enteros previa eliminación de mosaicos que se encuentren adheridos. El criterio es realizar el completamiento por paños completos a fin de evitar problemas de compatibilidades de color, diseño y colocación. Se emplearán materiales de primera calidad y respetando la coloración original.



N.P.T TERRAZA +42.50
 FONDO LOSA TERRAZA +42.20
 N.P.T 9° PISO +38.30
 FONDO LOSA 9° PISO +38.00
 N.P.T 8° PISO +34.90
 FONDO LOSA 8° PISO +34.60
 N.P.T 7° PISO +30.60
 FONDO LOSA 7° PISO +30.30
 N.P.T 6° PISO +26.30
 FONDO LOSA 6° PISO +26.00
 N.P.T 5° PISO +22.00
 FONDO LOSA 5° PISO +21.70
 N.P.T 4° PISO +17.70
 FONDO LOSA 4° PISO +17.40
 N.P.T 3° PISO +13.40
 FONDO LOSA 3° PISO +13.10
 N.P.T 2° PISO +9.10
 FONDO LOSA 2° PISO +8.80
 N.P.T 1° PISO +4.80
 FONDO LOSA 1° PISO +4.50
 N.P.T PB + 0.50
 NIVEL PISO EXTERIOR ±0.00

FACHADA OESTE
 escala 1:100

COMITENTE



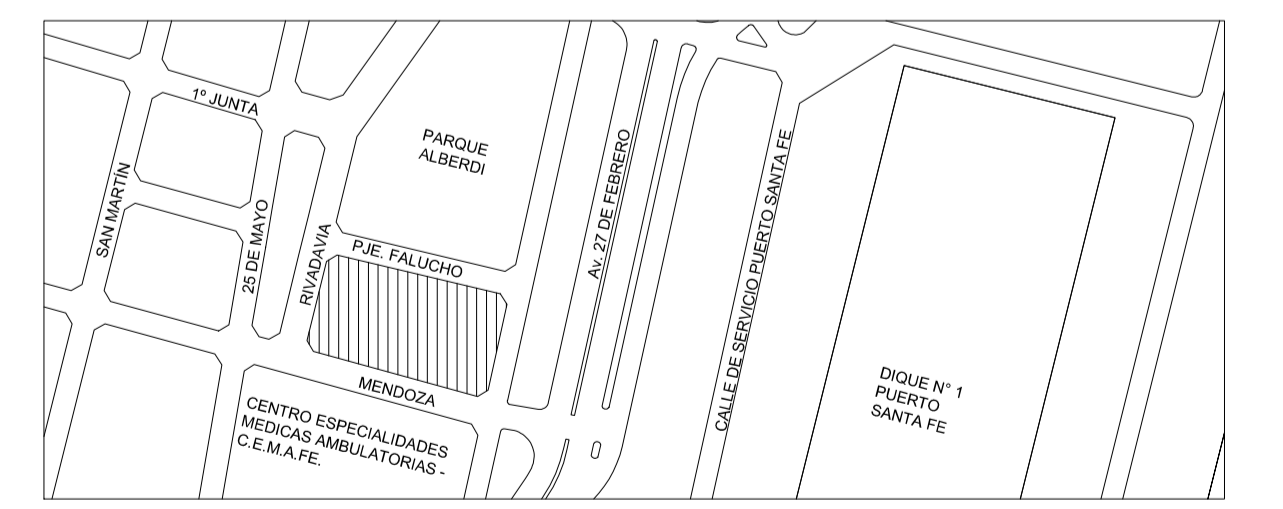
SECRETARÍA DE OBRAS PÚBLICAS
 SUBSECRETARÍA DE OBRAS PÚBLICAS

OBRA

EDIFICIO DE CORREO SANTA FE

TIPO DE INTERVENCIÓN

RECUPERACIÓN Y PUESTA EN VALOR



UBICACION / CIUDAD SANTA FE

MODALIDAD DE CONTRATACIÓN

LICITACIÓN PÚBLICA

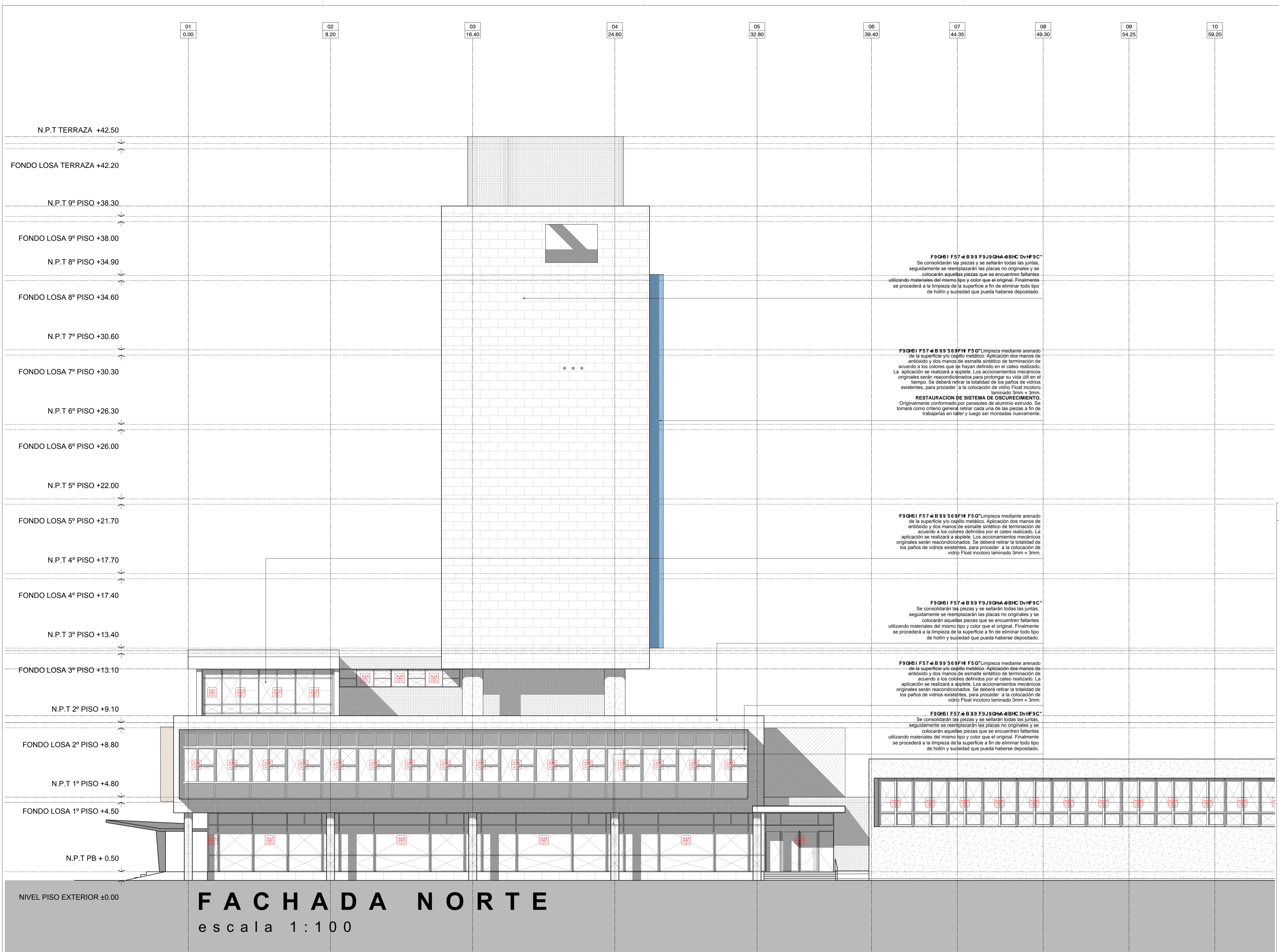
EQUIPO TÉCNICO
 SUBSECRETARÍA DE OBRAS PÚBLICAS - DIRECCIÓN NACIONAL DE ARQUITECTURA

TÍTULO
 ARQUITECTURA / VISTA OESTE

ESCALA	HOJA	REVISIÓN	CÓDIGO
1:100	-	-	-

ARCHIVO	FECHA
AV.DWG	oct-16

AV_03



COMITENTE



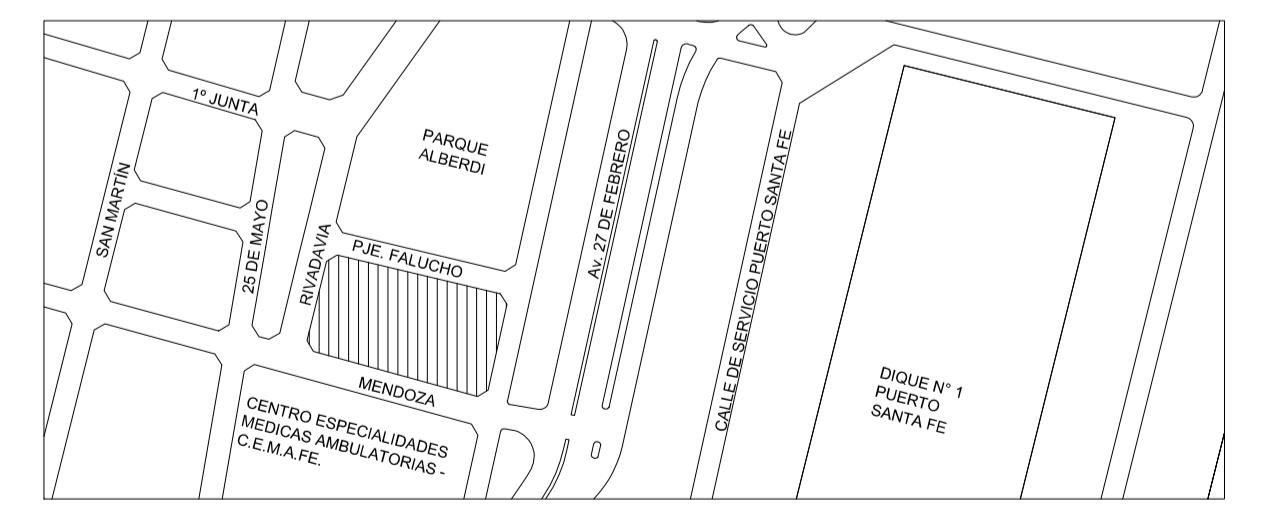
SECRETARÍA DE OBRAS PÚBLICAS
SUBSECRETARÍA DE OBRAS PÚBLICAS

OBRA

EDIFICIO DE CORREO SANTA FE

TIPO DE INTERVENCIÓN

RECUPERACIÓN Y PUESTA EN VALOR



UBICACION / CIUDAD SANTA FE

MODALIDAD DE CONTRATACIÓN

LICITACIÓN PÚBLICA

EQUIPO TÉCNICO
SUBSECRETARÍA DE OBRAS PÚBLICAS - DIRECCIÓN NACIONAL DE ARQUITECTURA

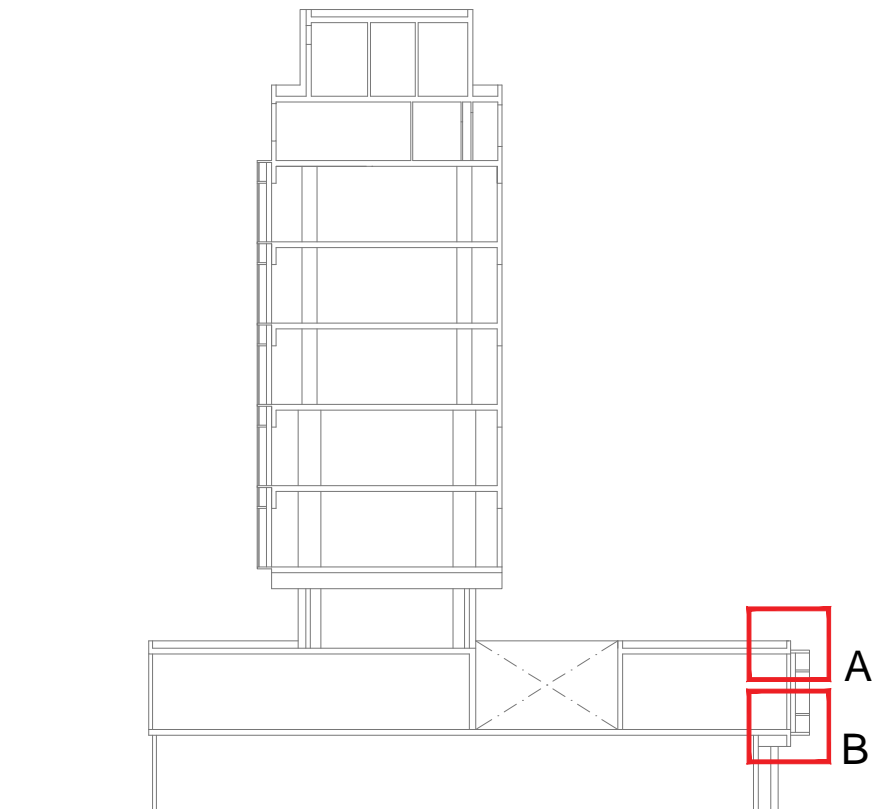
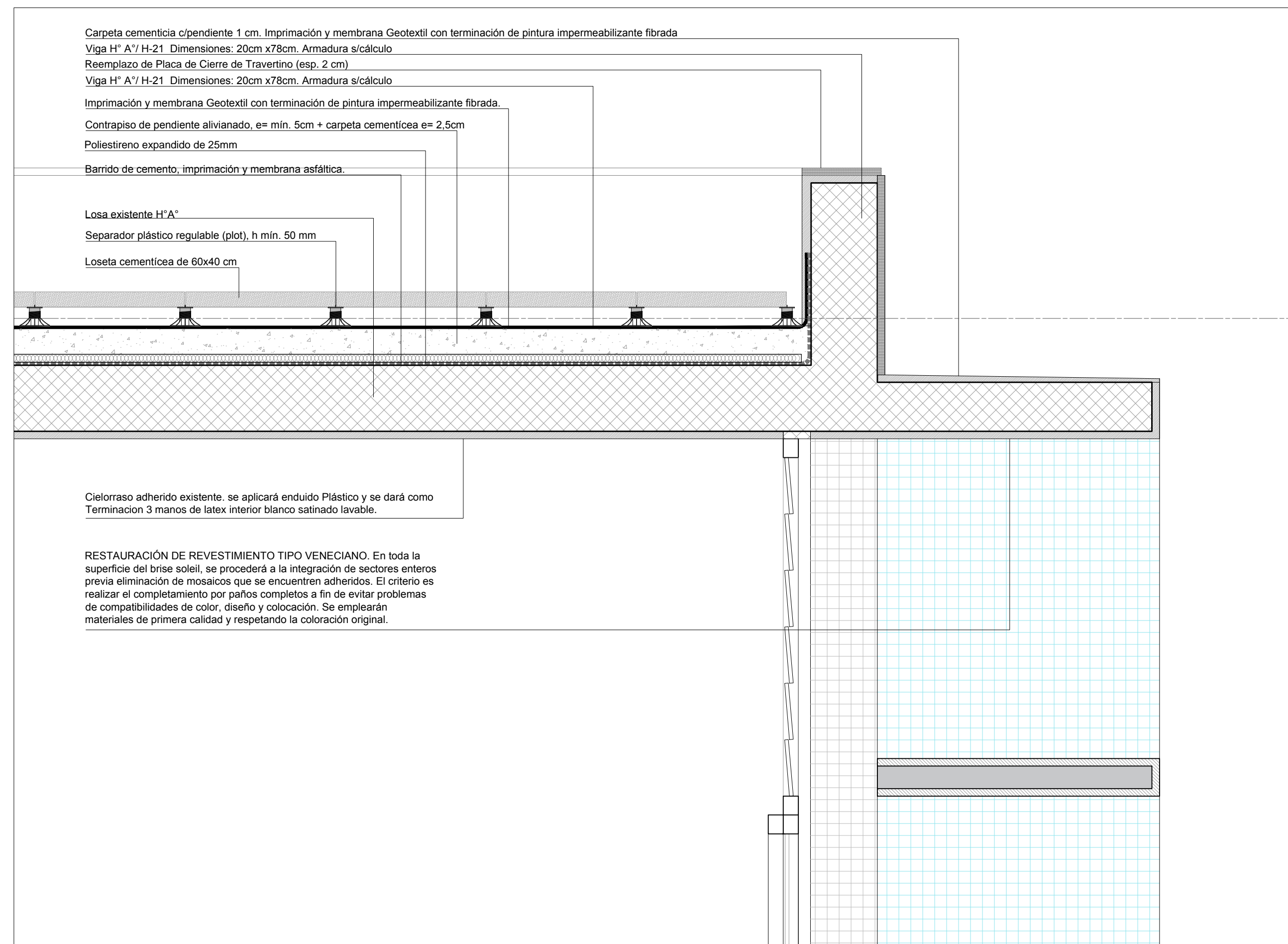
TÍTULO
ARQUITECTURA / VISTA NORTE

ESCALA HOJA REVISIÓN CÓDIGO

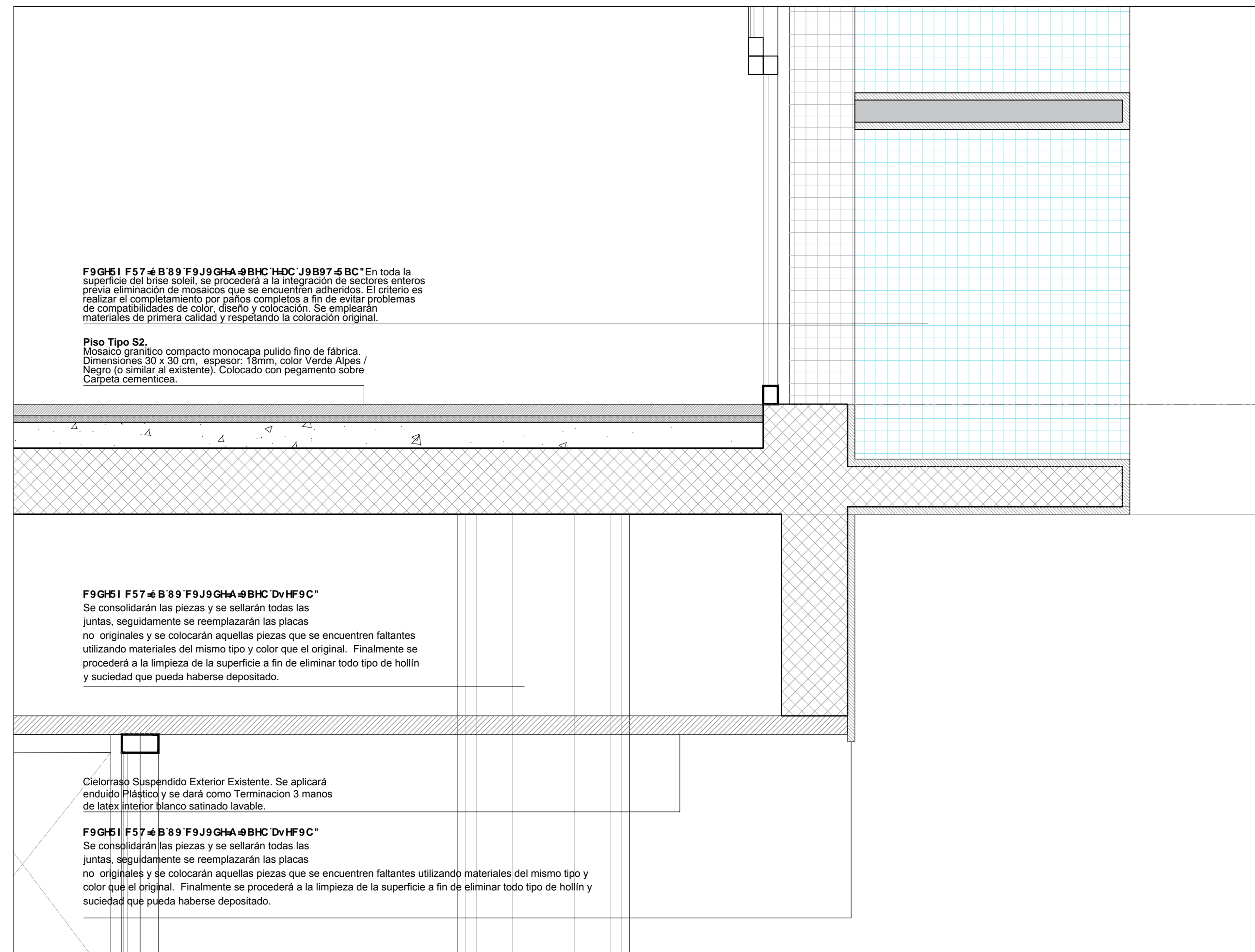
1:100 - -

ARCHIVO FECHA
AV.DWG oct-16 AV_04

DETALLE A

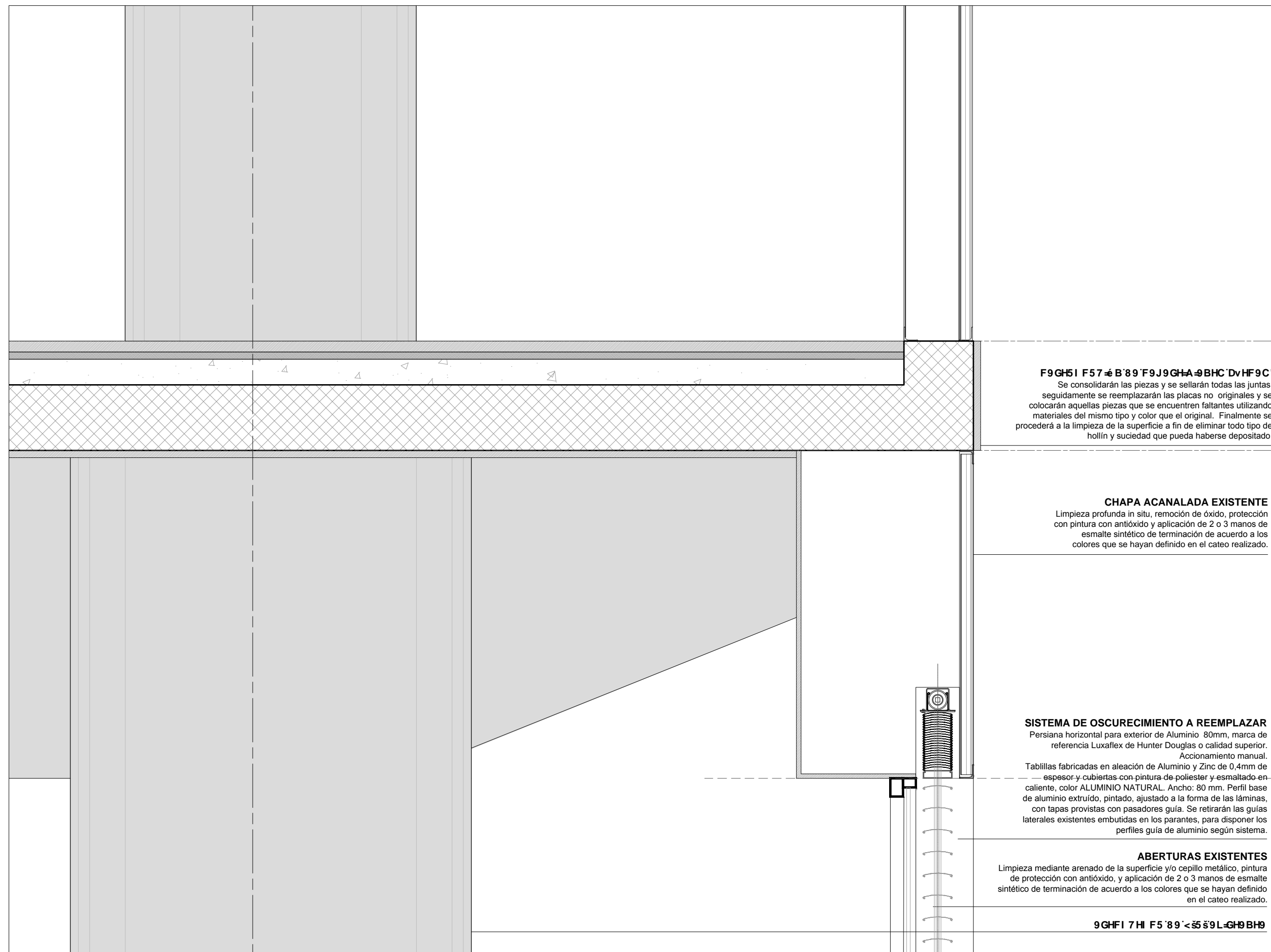


DETALLE B



COMITENTE			
 Ministerio del Interior, Obras Públicas y Vivienda Presidencia de la Nación			
SECRETARÍA DE OBRAS PÚBLICAS SUBSECRETARÍA DE OBRAS PÚBLICAS			
OBRA			
EDIFICIO DE CORREO SANTA FE			
TIPO DE INTERVENCIÓN			
RECUPERACIÓN Y PUESTA EN VALOR			
			
UBICACION / CIUDAD SANTA FE			
MODALIDAD DE CONTRATACIÓN			
LICITACIÓN PÚBLICA			
EQUIPO TÉCNICO			
SUBSECRETARÍA DE OBRAS PÚBLICAS - DIRECCIÓN NACIONAL DE ARQUITECTURA			
TÍTULO			
ARQUITECTURA / DETALLE CORTE			
ESCALA	HOJA	REVISIÓN	CÓDIGO
1:10	-	-	
ARCHIVO	FECHA		
DC.DWG	nov-16		
			DC_01

DETALLE C



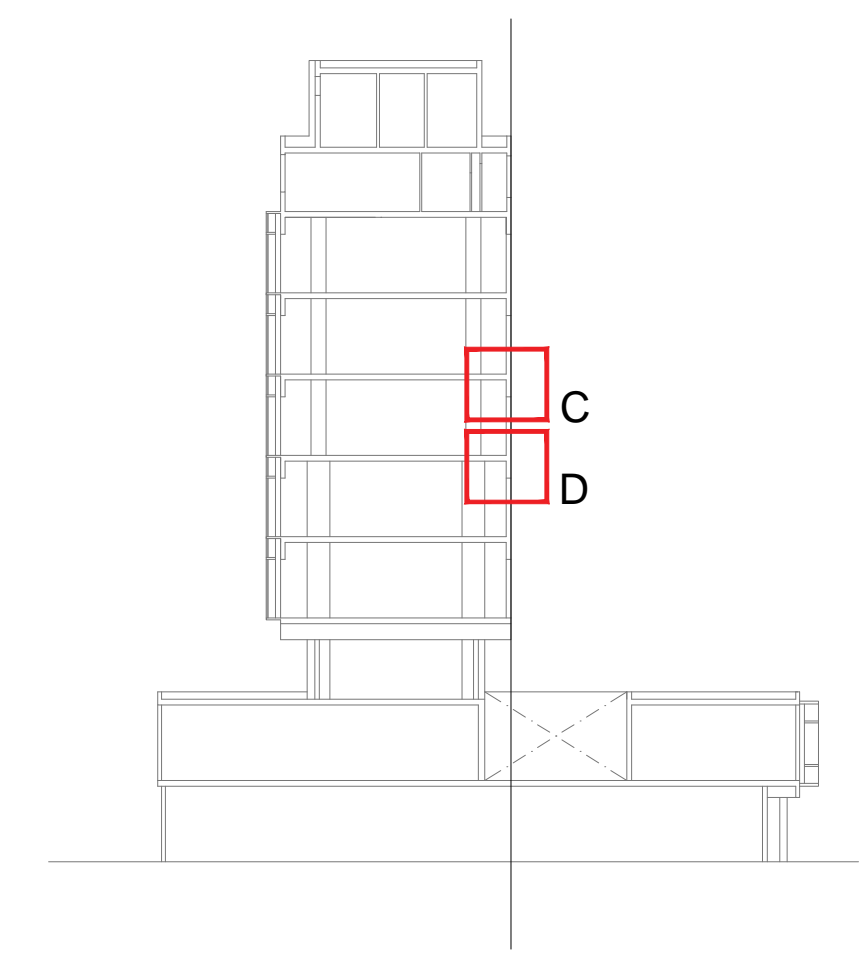
F9GH5I F57 4 B 89 F9J9GHA 4BHC DvHF9C*
 Se consolidarán las piezas y se sellarán todas las juntas, seguidamente se reemplazarán las placas no originales y se colocarán aquellas piezas que se encuentren faltantes utilizando materiales del mismo tipo y color que el original. Finalmente se procederá a la limpieza de la superficie a fin de eliminar todo tipo de hollín y suciedad que pueda haberse depositado.

CHAPA ACANALADA EXISTENTE
 Limpieza profunda in situ, remoción de óxido, protección con pintura con antioxido y aplicación de 2 o 3 manos de esmalte sintético de terminación de acuerdo a los colores que se hayan definido en el cateo realizado.

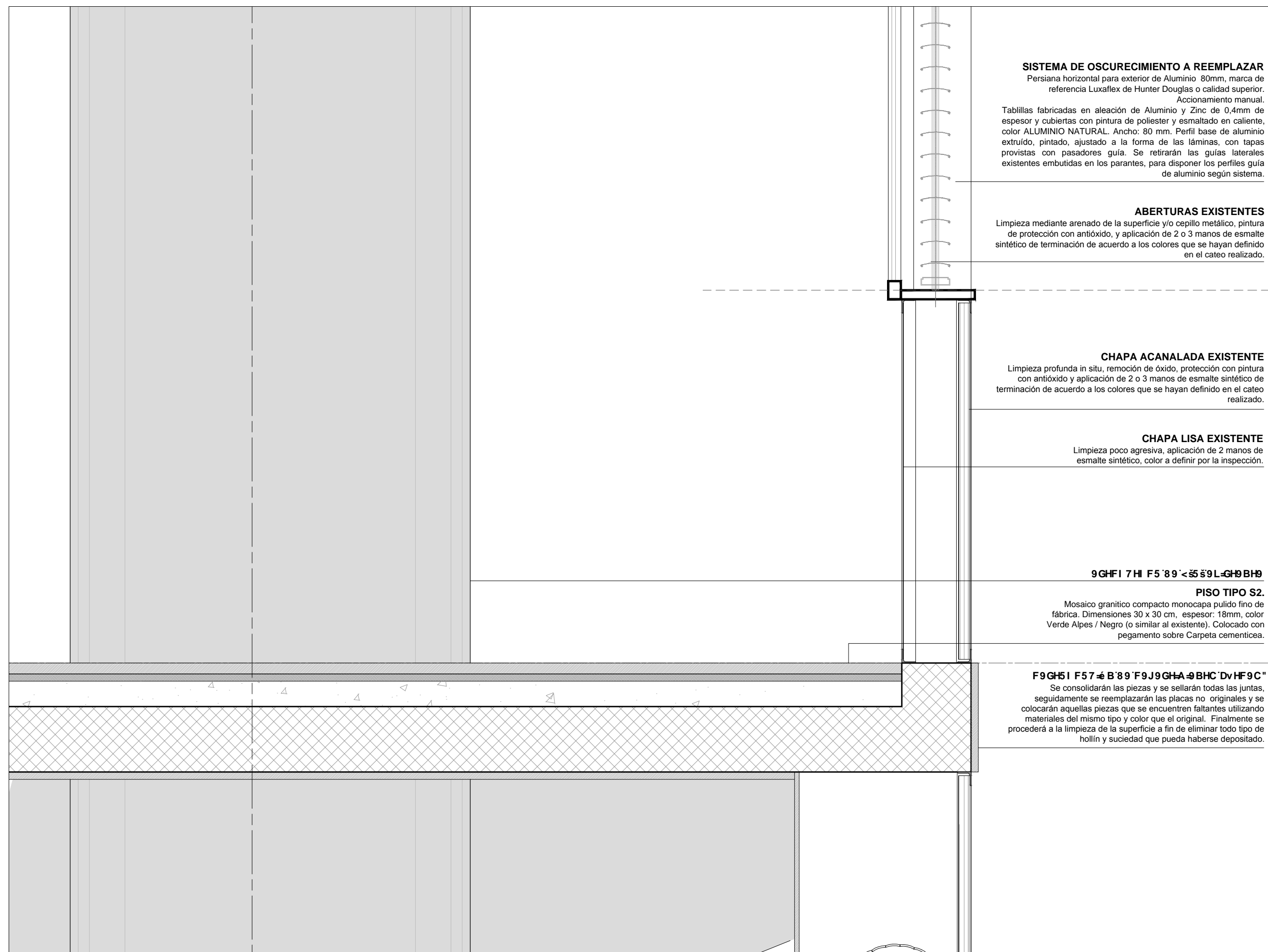
SISTEMA DE OSCURECIMIENTO A REEMPLAZAR
 Persiana horizontal para exterior de Aluminio 80mm, marca de referencia Luxaflex de Hunter Douglas o calidad superior. Accionamiento manual. Tabillas fabricadas en aleación de Aluminio y Zinc de 0.4mm de espesor y cubiertas con pintura de poliéster y esmaltado en caliente, color ALUMINIO NATURAL. Ancho: 80 mm. Perfil base de aluminio extruido, pintado, ajustado a la forma de las láminas, con tapas provistas con pasadores guía. Se retirarán las guías laterales existentes embutidas en los parantes, para disponer los perfiles guía de aluminio según sistema.

ABERTURAS EXISTENTES
 Limpieza mediante arenado de la superficie y/o cepillo metálico, pintura de protección con antioxido, y aplicación de 2 o 3 manos de esmalte sintético de terminación de acuerdo a los colores que se hayan definido en el cateo realizado.

9GHF1 7H F5 89 < 55 89LGH9BH9



DETALLE D



SISTEMA DE OSCURECIMIENTO A REEMPLAZAR
 Persiana horizontal para exterior de Aluminio 80mm, marca de referencia Luxaflex de Hunter Douglas o calidad superior. Accionamiento manual. Tabillas fabricadas en aleación de Aluminio y Zinc de 0.4mm de espesor y cubiertas con pintura de poliéster y esmaltado en caliente, color ALUMINIO NATURAL. Ancho: 80 mm. Perfil base de aluminio extruido, pintado, ajustado a la forma de las láminas, con tapas provistas con pasadores guía. Se retirarán las guías laterales existentes embutidas en los parantes, para disponer los perfiles guía de aluminio según sistema.

ABERTURAS EXISTENTES
 Limpieza mediante arenado de la superficie y/o cepillo metálico, pintura de protección con antioxido, y aplicación de 2 o 3 manos de esmalte sintético de terminación de acuerdo a los colores que se hayan definido en el cateo realizado.

CHAPA ACANALADA EXISTENTE
 Limpieza profunda in situ, remoción de óxido, protección con pintura con antioxido y aplicación de 2 o 3 manos de esmalte sintético de terminación de acuerdo a los colores que se hayan definido en el cateo realizado.

CHAPA LISA EXISTENTE
 Limpieza poco agresiva, aplicación de 2 manos de esmalte sintético, color a definir por la inspección.

9GHF1 7H F5 89 < 55 89LGH9BH9

PISO TIPO S2.
 Mosaico granítico compacto monocapa pulido fino de fábrica. Dimensiones 30 x 30 cm, espesor: 18mm, color Verde Alpes / Negro (o similar al existente). Colocado con pegamento sobre Carpeta cementicia.

F9GH5I F57 4 B 89 F9J9GHA 4BHC DvHF9C*
 Se consolidarán las piezas y se sellarán todas las juntas, seguidamente se reemplazarán las placas no originales y se colocarán aquellas piezas que se encuentren faltantes utilizando materiales del mismo tipo y color que el original. Finalmente se procederá a la limpieza de la superficie a fin de eliminar todo tipo de hollín y suciedad que pueda haberse depositado.

COMITENTE



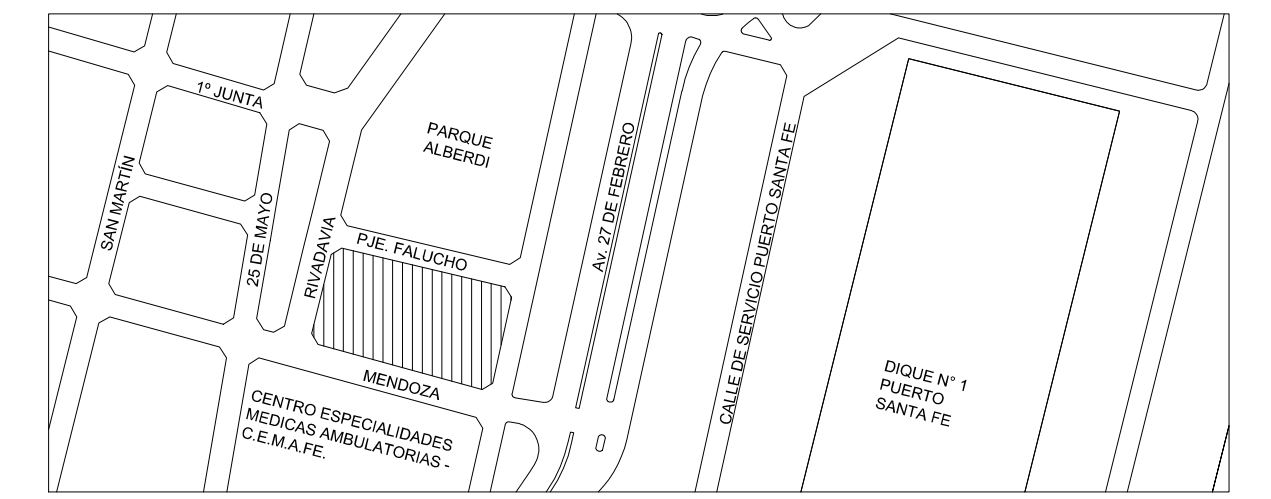
SECRETARÍA DE OBRAS PÚBLICAS
 SUBSECRETARÍA DE OBRAS PÚBLICAS

OBRA

EDIFICIO DE CORREO SANTA FE

TIPO DE INTERVENCIÓN

RECUPERACIÓN Y PUESTA EN VALOR



UBICACION / CIUDAD SANTA FE

MODALIDAD DE CONTRATACIÓN

LICITACIÓN PÚBLICA

EQUIPO TÉCNICO

SUBSECRETARÍA DE OBRAS PÚBLICAS - DIRECCIÓN NACIONAL DE ARQUITECTURA

TÍTULO

ARQUITECTURA / DETALLE CORTE

ESCALA HOJA REVISIÓN CÓDIGO

1:10 - -

ARCHIVO FECHA

DC.DWG nov-16

DC_02