

MINISTERIO DEL INTERIOR, OBRAS PÚBLICAS Y VIVIENDA
OBRA: PALACIO NACIONAL DE LAS ARTES – PALAIS GLACE
C.A.B.A.

CIRCULAR SIN CONSULTA N° 1

Por la presente se informa a las empresas interesadas en la Licitación Pública Nacional N° 81-0040 LPU 17, de la obra denominada "PALACIO NACIONAL DE LAS ARTES – PALAIS GLACE", que se adjuntan los planos correspondientes a MUSEOGRAFÍA y el listado de planos definitivo, que complementan la información técnica de dicha licitación:



LISTADO DE PLANOS

PG_LP01-Listado de planos

RELEVAMIENTO

PG_R01- Rel. Planta Subsuelo
 PG_R02- Rel. Planta Baja
 PG_R03- Rel. Planta Alta
 PG_R04- Rel. Planta Azotea
 PG_R05- Rel. Vistas
 PG_R06- Rel. Vistas
 PG_R07- Rel. Cortes
 PG_R08- Desajustes PS
 PG_R09- Desajustes PB
 PG_R10- Desajustes PA
 PG_R11- Desajustes PA
 PG_R12- Desajustes Vistas
 PG_R13- Desajustes Vistas
 PG_R14- Patologías Cúpula
 PG_R15- Patologías Cúpula
 PG_R16- Patologías Cúpula
 PG_R17- Patologías Cúpula
 PG_R18- Rel. carpinterías exteriores
 PG_R19- Rel. carpinterías exteriores
 PG_R20- Rel. carpinterías exteriores
 PG_R21- Rel. carpinterías exteriores

DEMOLICION

PG_D01- Demolición SS
 PG_D02a- Demolición PB
 PG_D02b- Demolición Entrepiso
 PG_D03- Demolición PA
 PG_D04- Demolición AZ

PROYECTO

PG_P01- Planta Subsuelo
 PG_P02- Planta Baja
 PG_P03- Planta Entrepisos
 PG_P04- Planta Alta
 PG_P05- Planta Azotea
 PG_P06- Vistas
 PG_P07- Vistas
 PG_P08- Corte
 PG_P09- Corte
 PG_P10- Detalle Marquesina
 PG_P11- Detalle Rejas

PG_P12- Detalle Rejas
 PG_P13- Detalle Rejas
 PG_P14- Detalle Rejas
 PG_P15- Detalle Rejas
 PG_P16- Detalle cerramiento cúpula y óculos
 PG_P17- Detalle Baranda
 PG_P18- Escalera de Emergencias
 PG_P19- DetalleSanitarios
 PG_P20- DetalleSanitarios
 PG_P21- DetalleSanitarios
 PG_P22- DetalleSanitarios
 PG_P23- DetalleSanitarios
 PG_P24- DetalleSanitarios
 PG_P25- DetalleSanitarios
 PG_P26- DetalleSanitarios
 PG_P27- DetalleSanitarios
 PG_P28- DetalleSanitarios
 PG_P29- DetalleSanitarios
 PG_P30- Detalle Auditorio Estado actual
 PG_P31a- Detalle Auditorio Proyecto
 PG_P31b- Detalle Auditorio Proyecto
 PG_P32- Detalle Solado 1er piso
 PG_P33- Planilla de carpinterías
 PG_P34- Planilla de carpinterías
 PG_P35- Planilla de carpinterías
 PG_P36- Planilla de carpinterías
 PG_P37- Planilla de carpinterías
 PG_P38- Planilla de carpinterías
 PG_P39- Planilla de carpinterías
 PG_P40- Esquema de cielorrasos SS
 PG_P41a- Esquema de cielorrasos PB
 PG_P41b- Esquema de cielorrasos EP
 PG_P42- Esquema de cielorrasos PA
 PG_P43- Esquema de cielorrasos AZ
 PG_P44- Oscurecimiento Lucernario

MUSEOGRAFIA

PG_M01- Detalle Parrillas
 PG_M02- Detalle Vitrinas
 PG_M03- Detalle Paneles
 PG_M04- Detalle Rieles

ILUMINACIÓN

PG_IL01- Planta Subsuelo
 PG_IL02- Planta Baja
 PG_IL03- Planta Alta
 PG_IL04- Planta Azotea
 PG_IL05- Referencias

AIRE ACONDICIONADO

PG_AA01- Planta Subsuelo
 PG_AA02- Planta Baja
 PG_AA02a- Entrepiso
 PG_AA03- Planta Alta
 PG_AA04- Planta Azoteas

I. SANITARIA

PG_IS01- Planta Subsuelo
 PG_IS02- Planta Baja
 PG_IS03- Planta Entrepiso
 PG_IS04- Planta Alta
 PG_IS05- Planta Azoteas
 PG_IS06- Detalles

INCENDIO E INTRUSIÓN

PG_II01- Planta Subsuelo
 PG_II02- Planta Baja
 PG_II02a- Entrepiso
 PG_II03- Planta Alta
 PG_II04- Planta Azoteas
 PG_II05- Detalles

ELECTRICIDAD

PG_IE01- Esquema Tableros
 PG_IE02- Det. Camara Transformadora
 PG_IE03- Tableros y C.Transformadora
 PG_IE04- Planta Subsuelo Tomas
 PG_IE05- Planta Baja Tomas
 PG_IE05a- Entrepiso Tomas
 PG_IE06- Planta Alta Tomas
 PG_IE07- Planta Azoteas Tomas
 PG_IE08- Hipoacusia Planta Baja
 PG_IE09- Hipoacusia Planta Alta

SEGURIDAD

PG_CCTV01- Planta Subsuelo
 PG_CCTV02- Planta Baja
 PG_CCTV02a- Entrepiso
 PG_CCTV03- Planta Alta
 PG_CCTV04- Planta Azoteas

REFERENCIAS**COMITENTE**

SECRETARÍA DE OBRAS PÚBLICAS
 SUBSECRETARÍA DE OBRAS PÚBLICAS



DIRECCIÓN NACIONAL DE ARQUITECTURA

OBRA

PALACIO NACIONAL DE LAS ARTES
 PALAIS DE GLASE

TIPO DE INTERVENCION

Restauración, puesta en valor y adecuación tecnológica
 - Palais de Glase -



Calle Posadas 1725 y Av. del Libertador 1248 -CABA-

DIRECCIÓN NACIONAL DE ARQUITECTURA**ARQUITECTO O RESPONSABLE**

Guillermo Frontera

EQUIPO TÉCNICO

Ministerio de Cultura - Dirección Nacional de Museos

SUPERVISION

Dirección Nacional de Arquitectura

TITULO

LISTADO DE PLANOS

ESCALA	HOJA	CODIGO
S/E	1/1	PG_LP01
ARCHIVO	FECHA	
00_PALAIS DE GLASE_LISTADO DE PLANOS	Julio 2016	



SECRETARÍA DE OBRAS PÚBLICAS
SUBSECRETARÍA DE OBRAS PÚBLICAS

PALACIO NACIONAL DE LAS ARTES PALAIS DE GLACE

Restauración, puesta en valor y adecuación tecnológica - Palais de Glace -



Calle Posadas 1725 y Av. del Libertador 1248 - CABA -

LICITACIÓN PÚBLICA

SUBSECRETARÍA DE OBRAS PÚBLICAS - DIRECCIÓN NACIONAL DE ARQUITECTURA

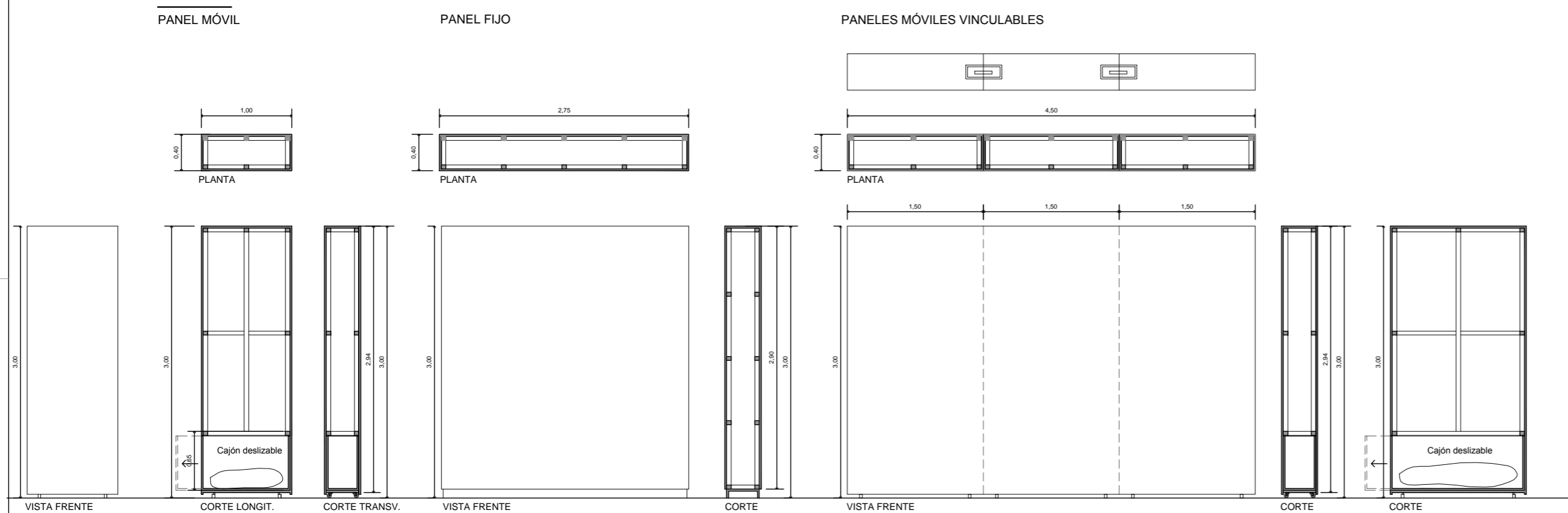
DETALLE PANELES

1:50	3/4	A	
------	-----	---	--

ARCHIVO	FECHA
---------	-------

17_PALAIS DE GLACE_MUSEOGRAFIA_2016.DWG	sep-16
---	--------

PG_M03



PANEL 1
Estructura interior metálica
Tapas en mdf 25mm pintado blanco
Cajón deslizable con guía metálica para incorporación de contrapeso.
Zócalo e: 5cm
Ruedas de silicona 5cm diametro con freno
3 manijones embutidos

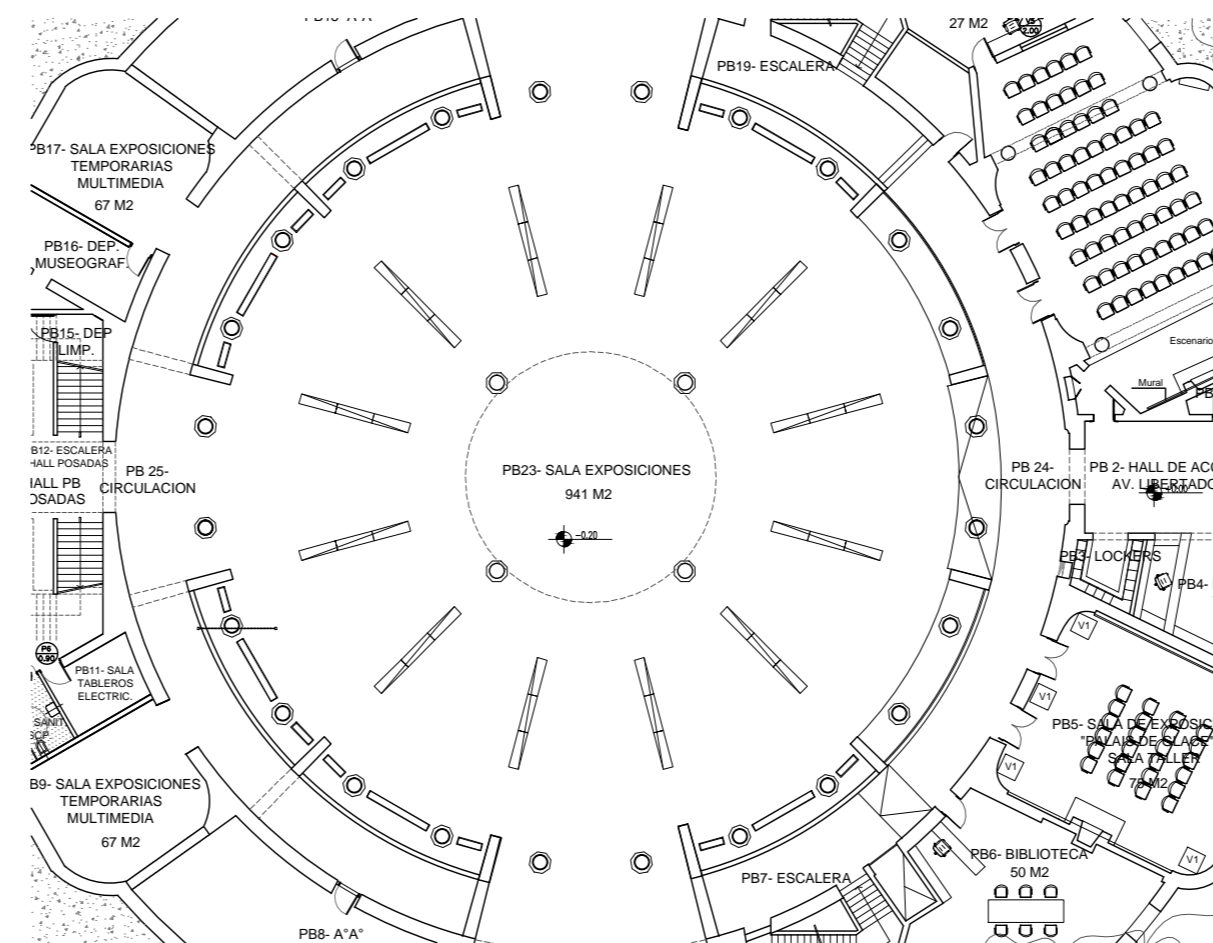
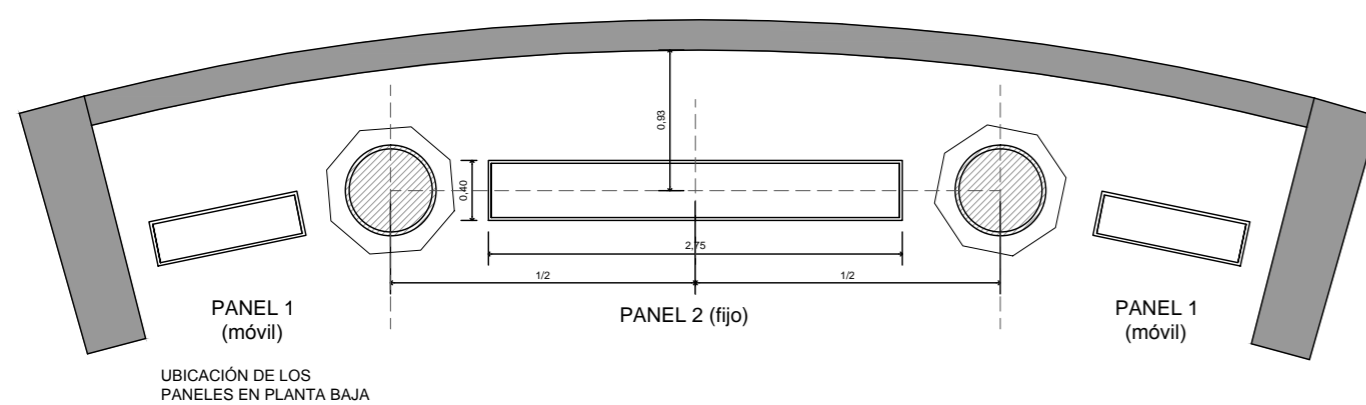
CANTIDAD: 12 en planta baja

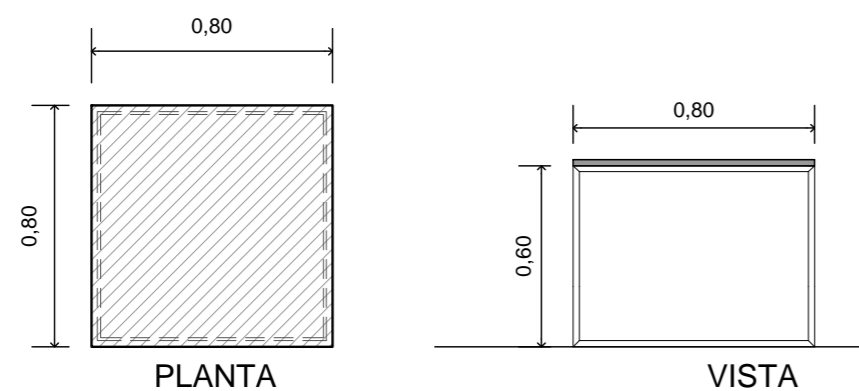
PANEL 2
Estructura interior metálica
Tapas en mdf 25mm pintado blanco
Zócalo e: 5cm
3 manijones embutidos

CANTIDAD: 6 en planta baja

PANEL 3
Estructura interior metálica
Tapas en mdf 25mm pintado blanco
Cajón deslizable con guía metálica para incorporación de contrapeso.
Zócalo e: 5cm
Ruedas de silicona 5cm diametro con freno
3 manijones embutidos
Sistema de gancho superior para vinculación de paneles

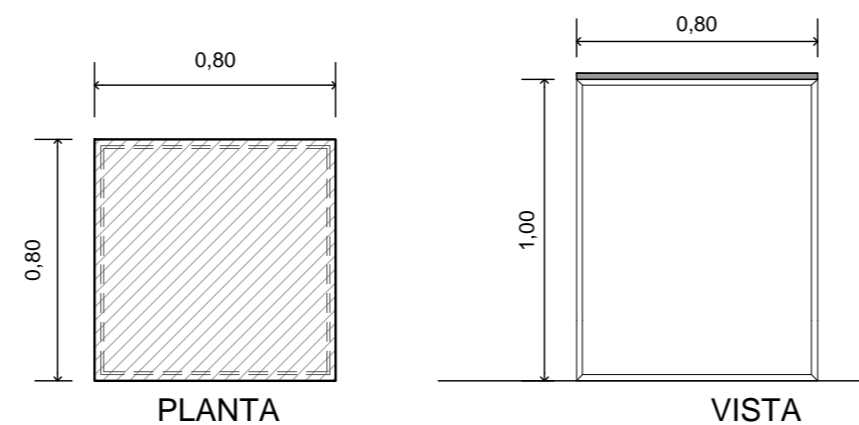
CANTIDAD: 12 en planta baja





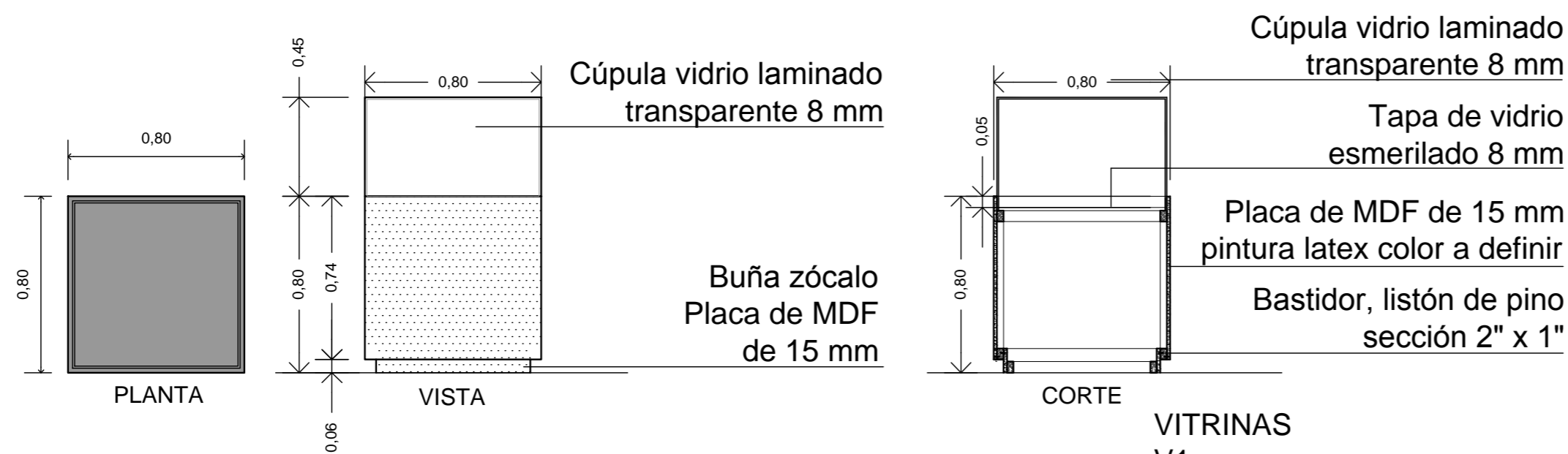
S1
SOPORTE ESCULTURAS/OBJETOS
 Estructura perfiles "L" 1"x1" hierro pintado negro
 Tapa en mdf 25mm laqueado blanco

CANT: 10



S2
SOPORTE ESCULTURAS/OBJETOS
 Estructura perfiles "L" 1"x1" hierro pintado negro
 Tapa en mdf 25mm laqueado blanco

CANT: 10



VITRINAS
V1
Cantidad: 6

REFERENCIAS

COMITENTE



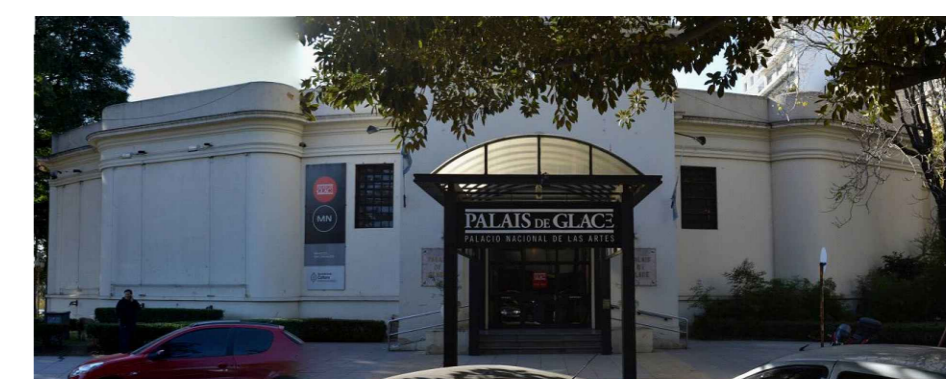
SECRETARÍA DE OBRAS PÚBLICAS
 SUBSECRETARÍA DE OBRAS PÚBLICAS

OBRA

PALACIO NACIONAL DE LAS ARTES PALAIS DE GLASE

TIPO DE INTERVENCIÓN

Restauración, puesta en valor y adecuación tecnológica - Palais de Glase -



Calle Posadas 1725 y Av. del Libertador 1248 - CABA -

MODALIDAD DE CONTRATACIÓN

LICITACIÓN PÚBLICA

EQUIPO TÉCNICO

SUBSECRETARÍA DE OBRAS PÚBLICAS - DIRECCIÓN NACIONAL DE ARQUITECTURA

TÍTULO

DETALLE VITRINAS

ESCALA	HOJA	REVISIÓN	CÓDIGO
1:25	2/4	A	
ARCHIVO		FECHA	
17_PALAIS DE GLACE_MUSEOGRAFIA_2016.DWG		sep-16	

1:25

HOJA

2/4

REVISIÓN

A

CÓDIGO

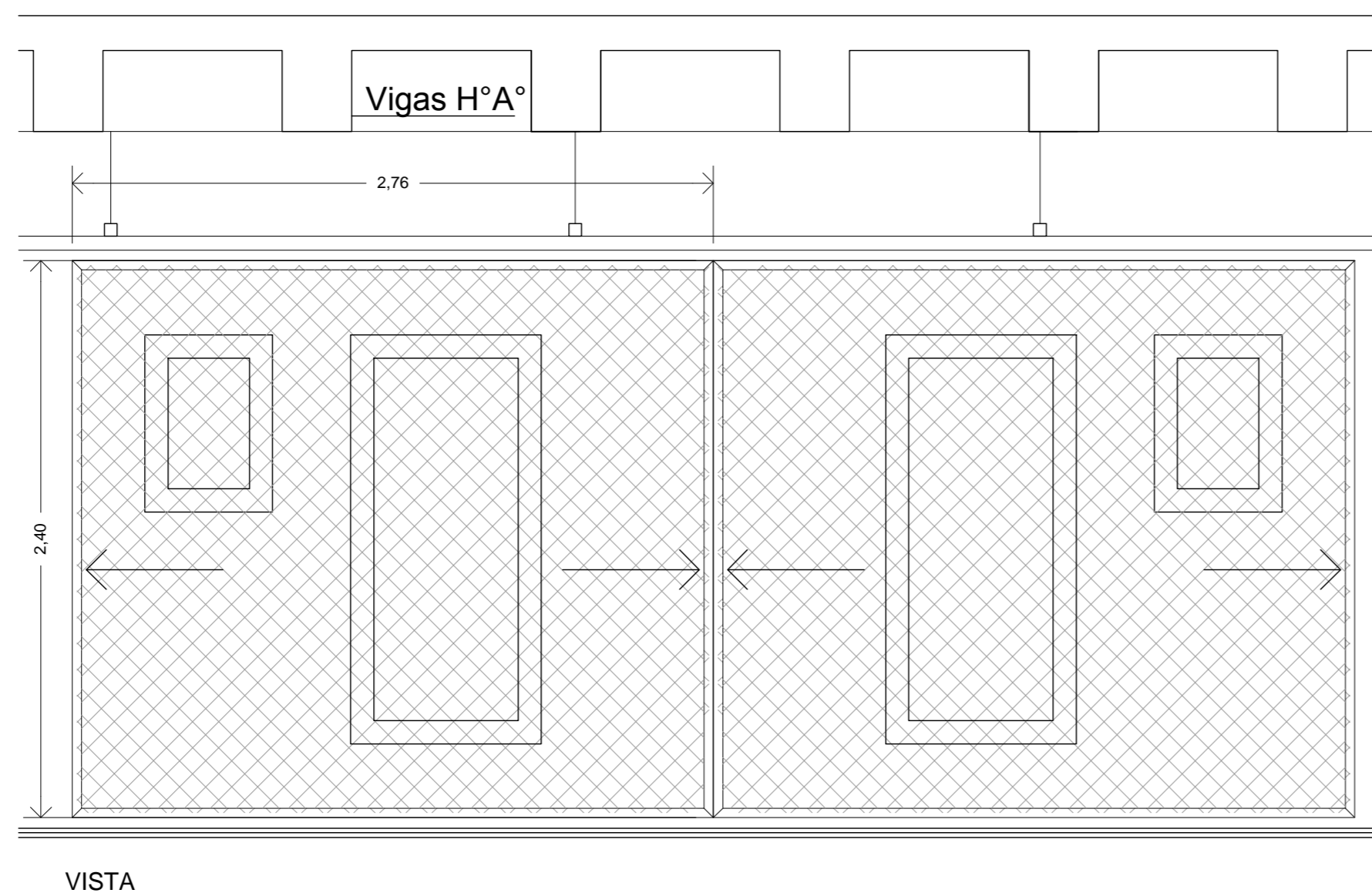
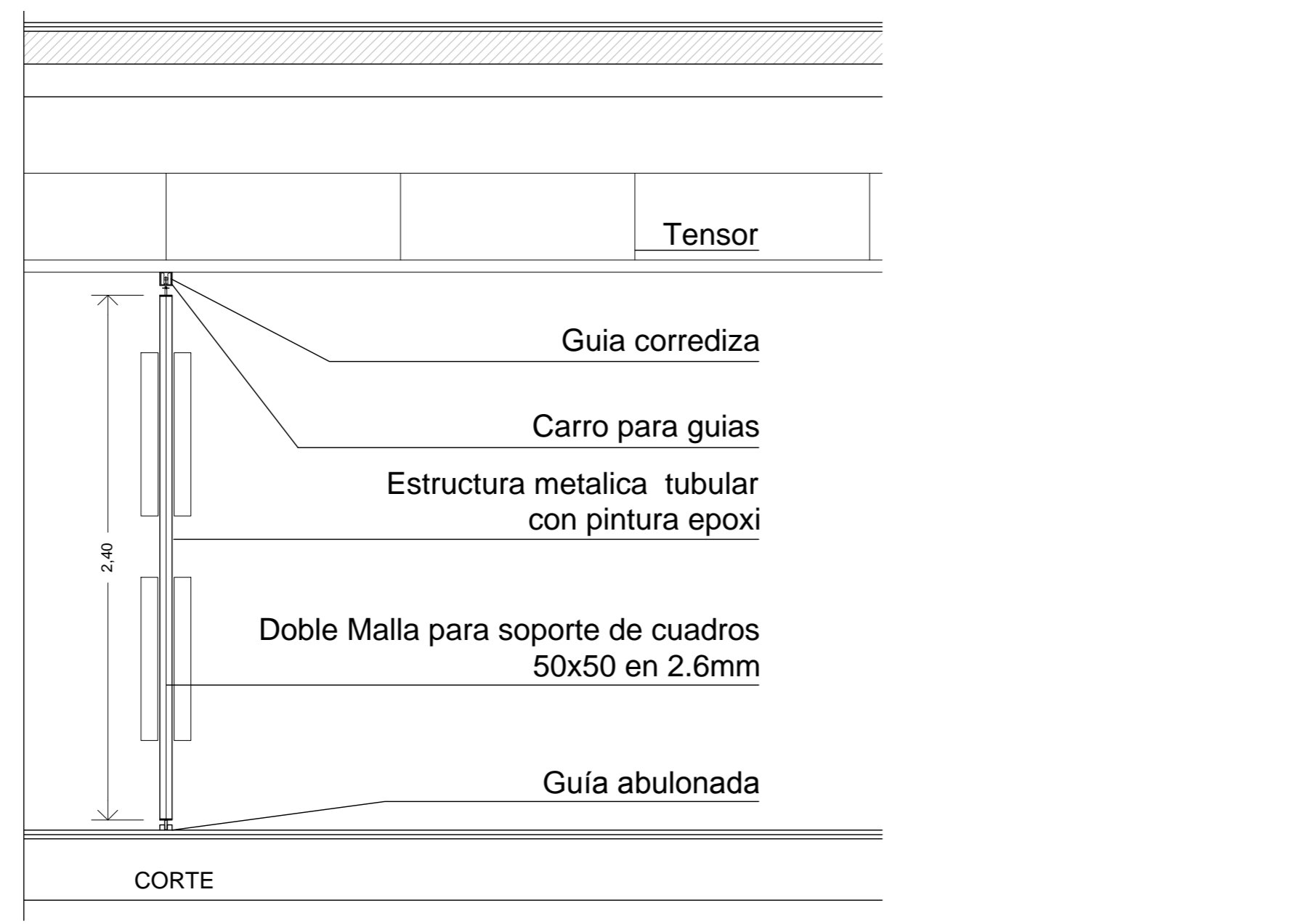
ARCHIVO

FECHA

17_PALAIS DE GLACE_MUSEOGRAFIA_2016.DWG

sep-16

PG_M02



**PARRILAS METALICAS DESLIZABLES
PARA GUARDADO DE CUADROS**

REFERENCIAS

COMITENTE



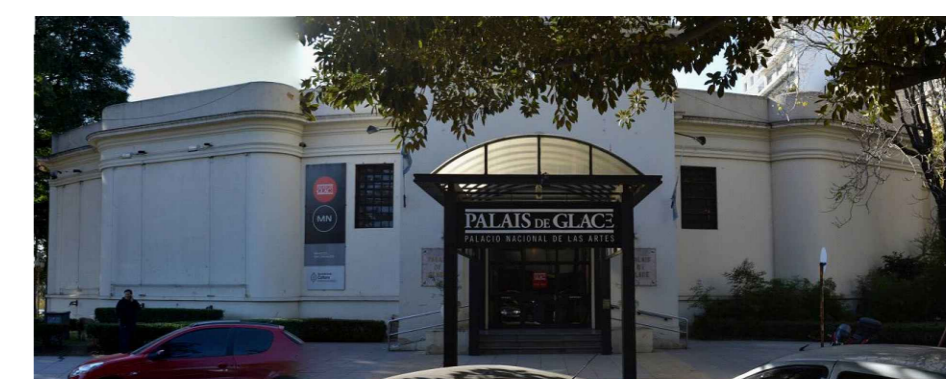
SECRETARÍA DE OBRAS PÚBLICAS
SUBSECRETARÍA DE OBRAS PÚBLICAS

OBRA

PALACIO NACIONAL DE LAS ARTES PALAIS DE GLASE

TIPO DE INTERVENCIÓN

Restauración, puesta en valor y adecuación tecnológica - Palais de Glase -



Calle Posadas 1725 y Av. del Libertador 1248 - CABA -

MODALIDAD DE CONTRATACIÓN

LICITACIÓN PÚBLICA

EQUIPO TÉCNICO

SUBSECRETARÍA DE OBRAS PÚBLICAS - DIRECCIÓN NACIONAL DE ARQUITECTURA

TÍTULO

DETALLE PARRILLAS GUARDADO OBRAS

ESCALA	HOJA	REVISIÓN	CÓDIGO
--------	------	----------	--------

1:25	1/4	A	
------	-----	---	--

ARCHIVO	FECHA
---------	-------

17_PALAIS DE GLACE_MUSEOGRAFIA_2016.DWG	sep-16
---	--------

PG_M01



República Argentina - Poder Ejecutivo Nacional
2017 - Año de las Energías Renovables

Hoja Adicional de Firmas
Circular CONTRAT.AR

Número:

Referencia: CIRCULAR SIN CONSULTA N° 1

El documento fue importado por el sistema GEDO con un total de 6 pagina/s.