

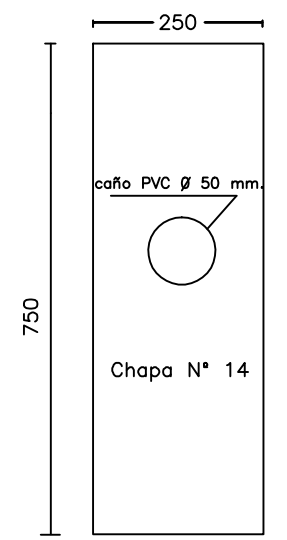
Bandeja para elementos de protección y comando

NOTA:
 TABLERO REALIZADO CON CHAPA 14.
 ESTAMPADO EN UNA SOLA PIEZA
 LAS CERRADURAS SERAN DE CUADRANTE Y
 REMACHADAS EN EL FRENTE. PARA RECINTO COMANDO
 EL CABLEADO SE REALIZARA CON UNA SECCION
 MINIMA DE 10mm².

TRATAMIENTO DE PINTURA

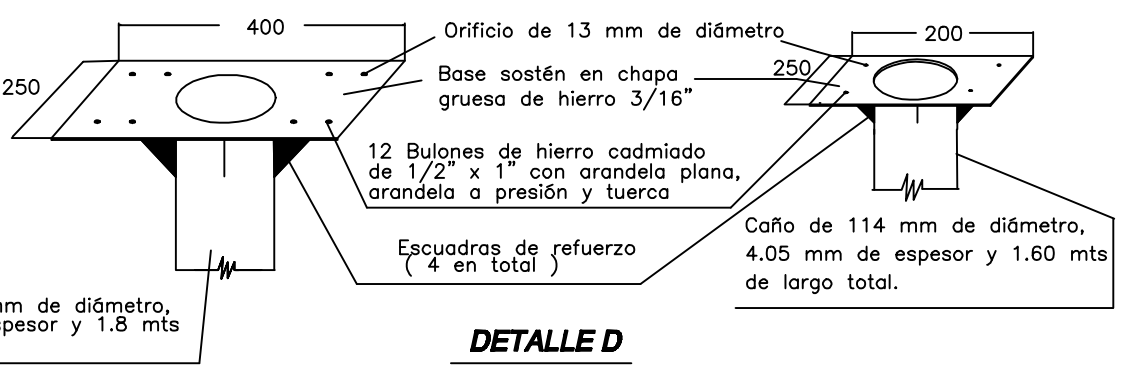
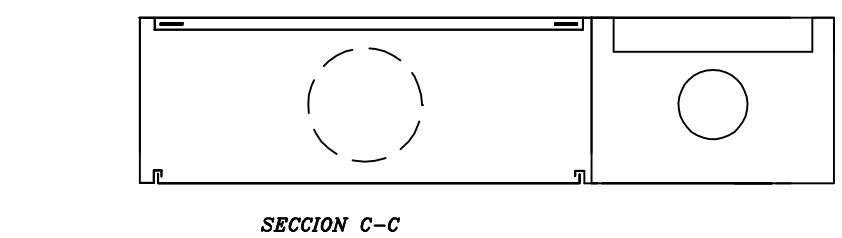
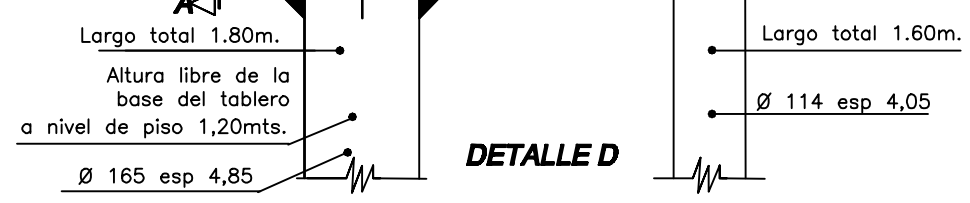
-ARENADO.

Las manos necesarias de pintura EPOXI autoimprimante de alto solido (tipo AMERCOAT 385 de Revesta) o MACROPOXI HS BR (MASTIC EPOXI autoimprimante altos solidos de SHERWIN WILLIAMS); hasta lograr un espesor de pelicula seca minimo de 120 micrones.
 Dos manos de esmalte poliuretano bicomponente de altos solidos SUMATANE HS BR, naranja 03 de SHERWIN WILLIAMS, o dos manos de poliuretano alifatico AMERCOAT 450 GL; naranja 03 de REVESTA, hasta lograr un espesor de pelicula seca minimo de 60 micrones.
 Total de pintura minima terminada 180 micrones.



DETALLE CHAPA DIVISORIA SOLDADA AL GABINETE DIVIDIENDO LA PARTE DE COMANDO Y MEDICION

Caño de 165 mm de diámetro, 4,85 mm de espesor y 1,8 mts de largo total.



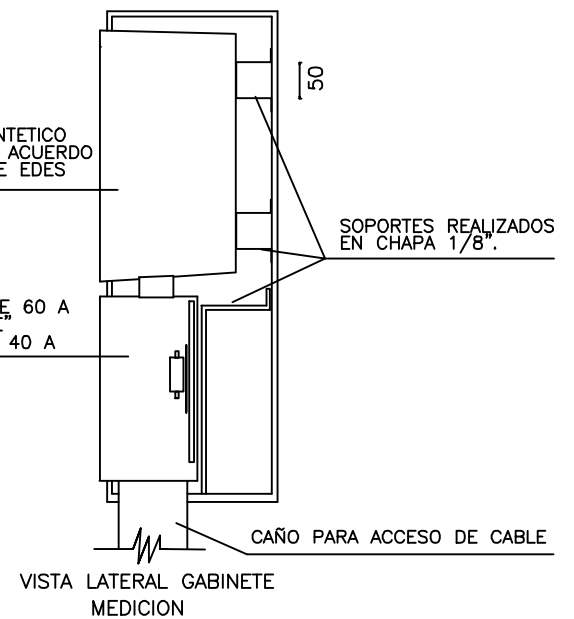
CAJA MEDIDOR TRIFASICO DE MATERIAL SINTETICO MEDIDAS STANDAR DE ACUERDO A REGLAMENTACION DE EDES

CAJA DE TOMA DE 60 A "TIPO CONEXTUBE" CON FUSIBLE DE 40 A

TAPA FIJA CON TORNILLOS

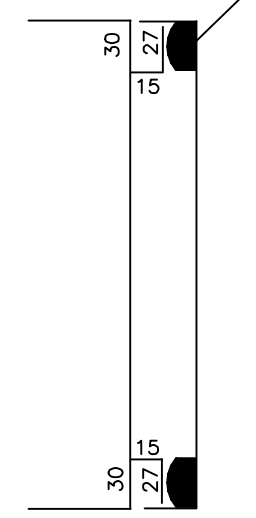
CAJA DE MATERIAL SINTETICO MEDIDAS STANDAR DE ACUERDO A REGLAMENTACION DE EDES

CAJA DE TOMA DE 60 A "TIPO CONEXTUBE" CON FUSIBLE DE 40 A



DETALLE ESTAMPADO ESTANCO PARA CIERRE DE PUERTA

BURLETE DE GOMA DE 25 mm



MUNICIPALIDAD DE BAHIA BLANCA	
DEPARTAMENTO DE ELECTRICIDAD Y MECANICA	
Dib: CAMPAGNANI ROBERTO.	T 2-2
Rev: CAMPAGNANI ROBERTO	
Aprob: DOTTI DANIEL.	
TABLERO GENERAL	