

HPI LA PLATA - Planta Baja

Calle 206

MUNICIPALIDAD DE LA PLATA

Subsecretaría de Obras Públicas

Dirección General de Obras Públicas

Hogar de Protección Integral

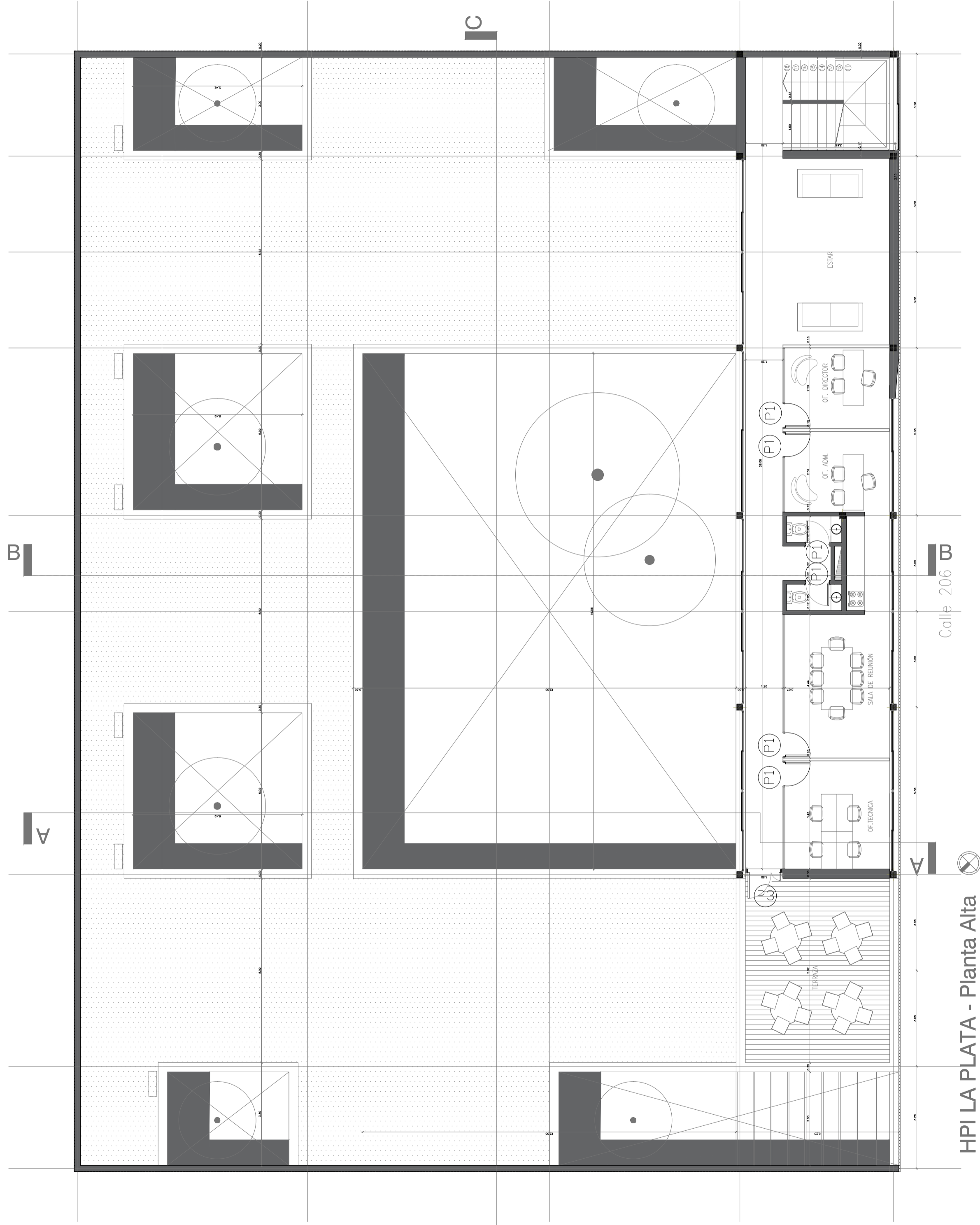
La Plata

PLANTA DE PROYECTO

Escala 1/100

Fecha Septiembre/2017

Plano N° 1



HPI LA PLATA - Planta Alta

Calle 206

MUNICIPALIDAD DE LA PLATA

Subsecretaría de Obras Públicas

Dirección General de Obras Públicas

Hogar de Protección Integral

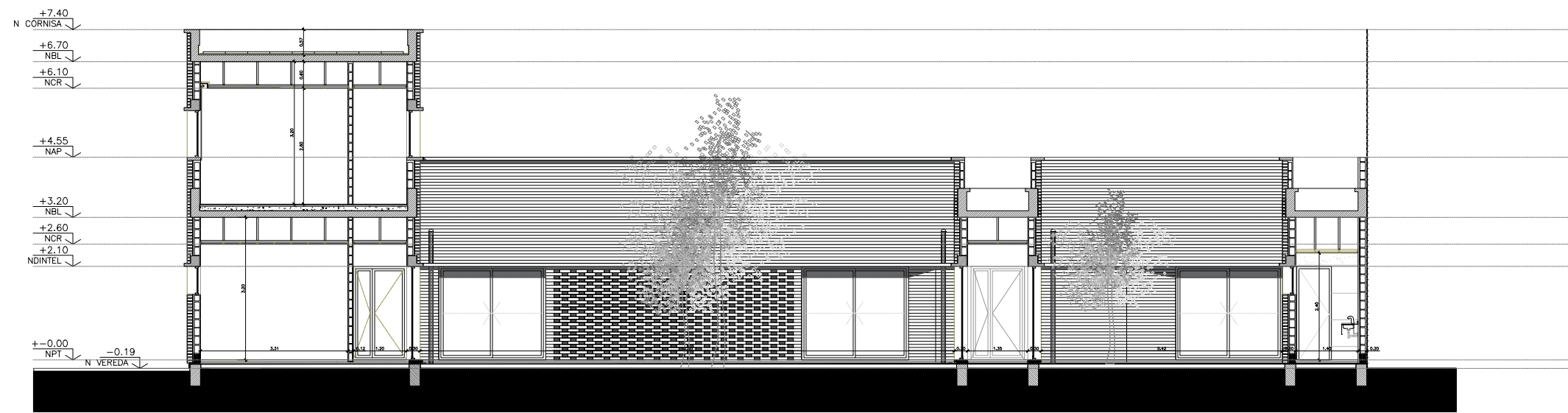
La Plata

PLANTA DE PROYECTO

Escala 1/100

Fecha Septiembre/2017

Plano N° 2



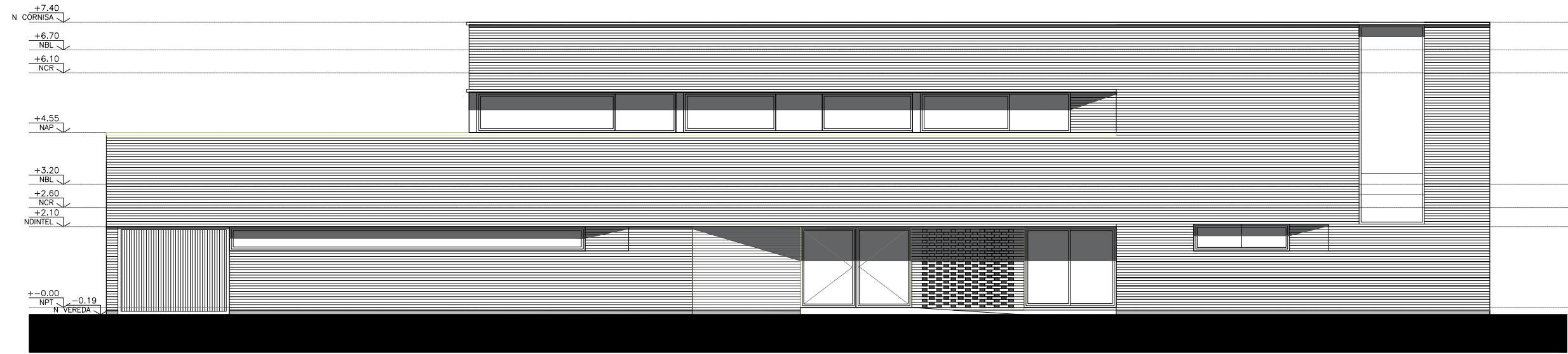
CORTE TRANSVERSAL A-A



CORTE LONGITUDINAL C-C



CORTE TRANSVERSAL B-B



VISTA FRONTAL

MUNICIPALIDAD DE LA PLATA

Subsecretaría de Obras Públicas

Dirección General de Obras Públicas

Hogar de Protección Integral

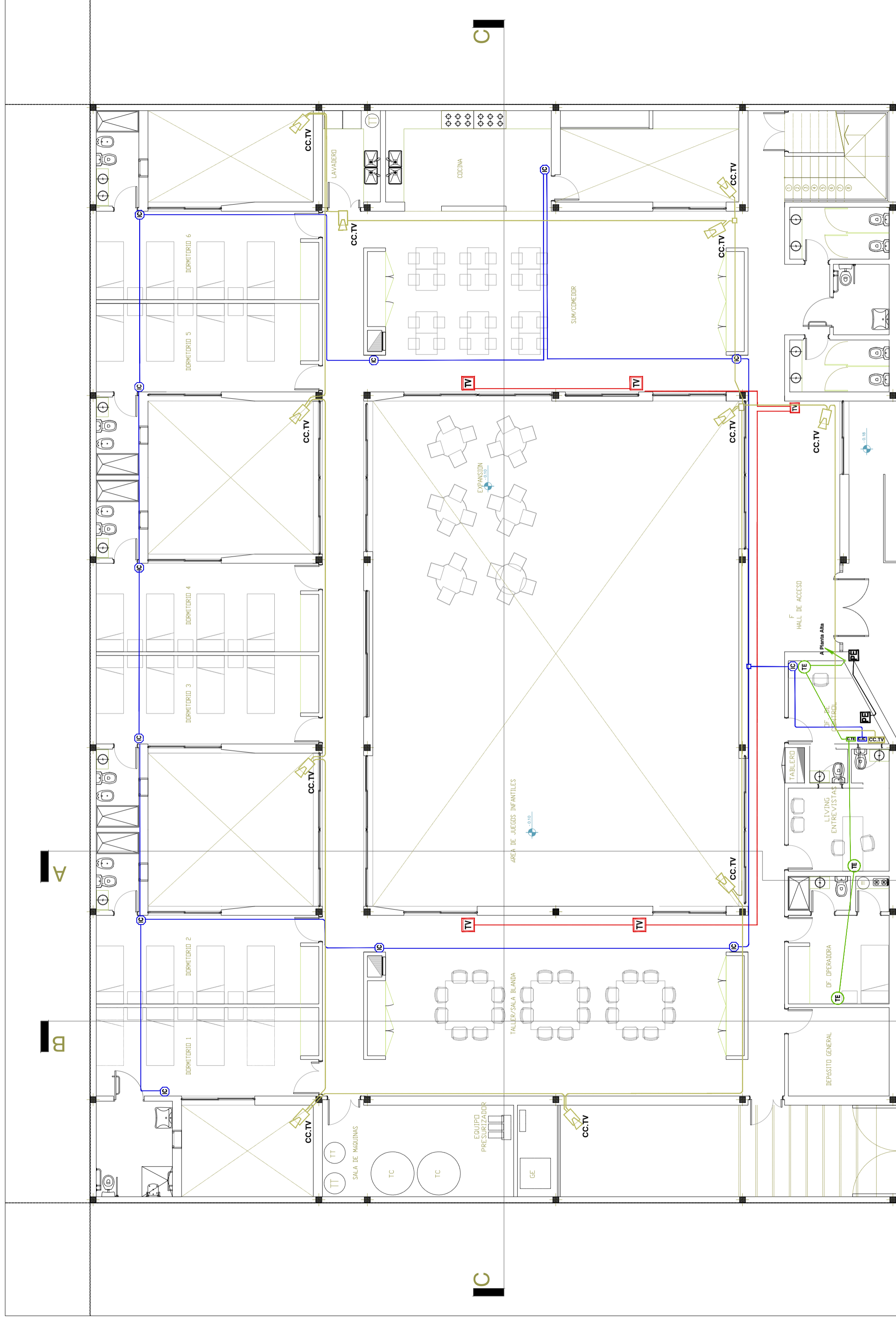
La Plata

CORTE - VISTA

Escala 1/125

Fecha Septiembre/2017

Plano N° 3















HPI LA PLATA - Planta Baja 

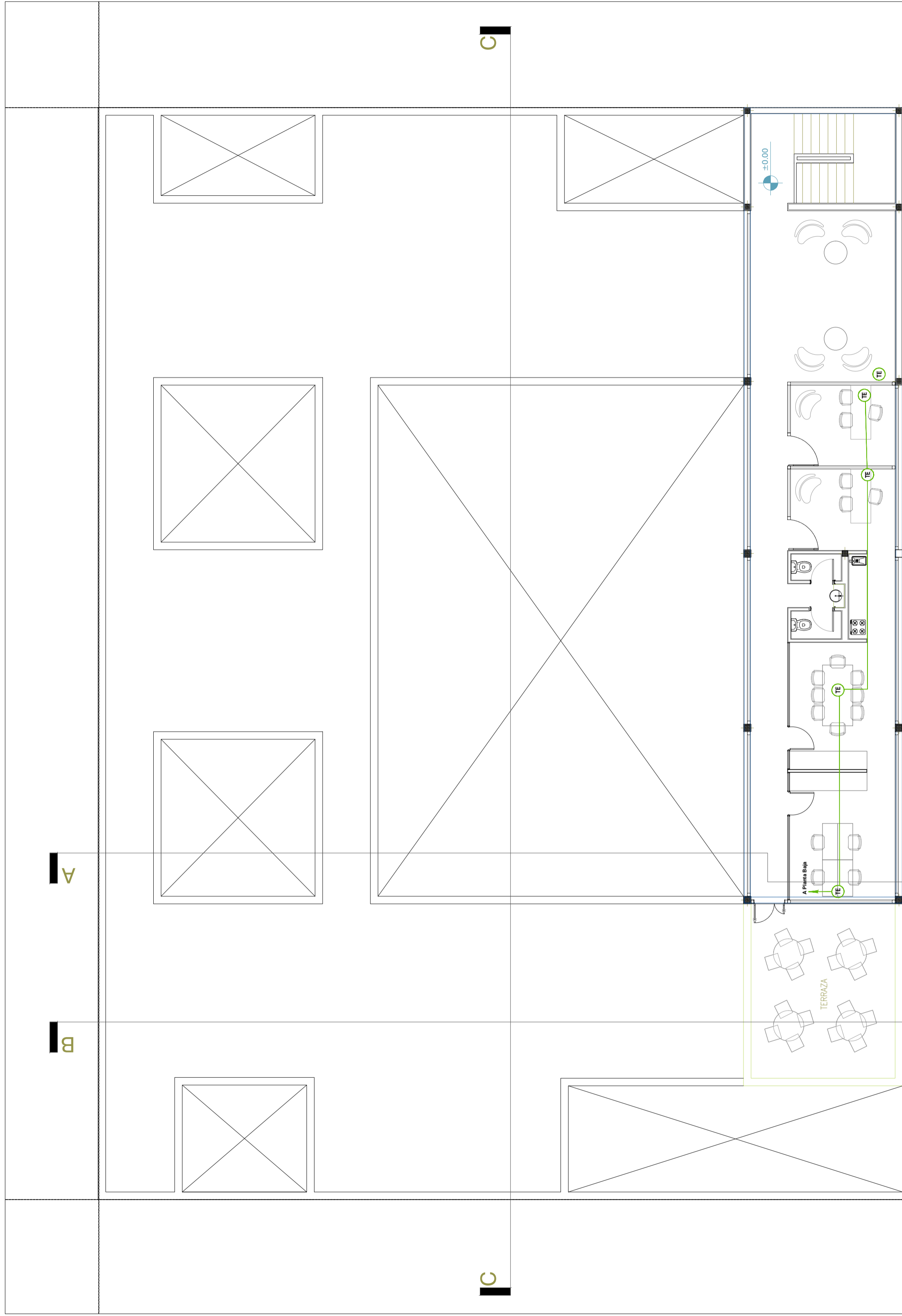
Calle 206 

MUNICIPALIDAD DE LA PLATA	
Subsecretaría de Obras Públicas	
Dirección General de Obras Públicas	
Hogar de Protección Integral La Plata	Escala 1/100
CORRIENTES DEBILES	Fecha Septiembre/2017
	Plano N° 4

REFERENCIAS :

-  Circuitos cañería de intercomunicador.-
-  Circuitos cañería de TV.-
-  Circuito cañería de Telefonía
-  Central de Intercomunicador .-
-  Central de Telefonía .-
-  Fuente de portero eléctrico .-

-  Boca de portero eléctrico .-
-  Boca de telefonía con caja de 10x10 cm y tapa bombe.-
-  Boca de televisión con caja de 10x10cm y tapa bombe.-
-  Central de circuito cerrado de TV .-
-  Circuitos cañería de CCTV.-
-  Camaras de CCTV.-



PLANTA ALTA

A

B

C

C

REFERENCIAS :

- Circuitos cañería de intercomunicador.-
- Circuitos cañería de TV.-
- Circuito cañería de Telfonía
- Central de Intercomunicador .-
- Central de Telfonía .-
- Fuente de portero electrico .-

- Boca de portero electrico .-
- Boca de telefonía con caja de 10x10 cm y tapa bombé.-
- Boca de televisión con caja de 10x10cm y tapa bombé .-
- Central de circuito cerrado de TV .-
- Circuitos cañería de CCTV.-
- Ccamaras de CCTV.-

MUNICIPALIDAD DE LA PLATA

Subsecretaría de Obras Públicas

Dirección General de Obras Públicas

Hogar de Protección Integral
La Plata

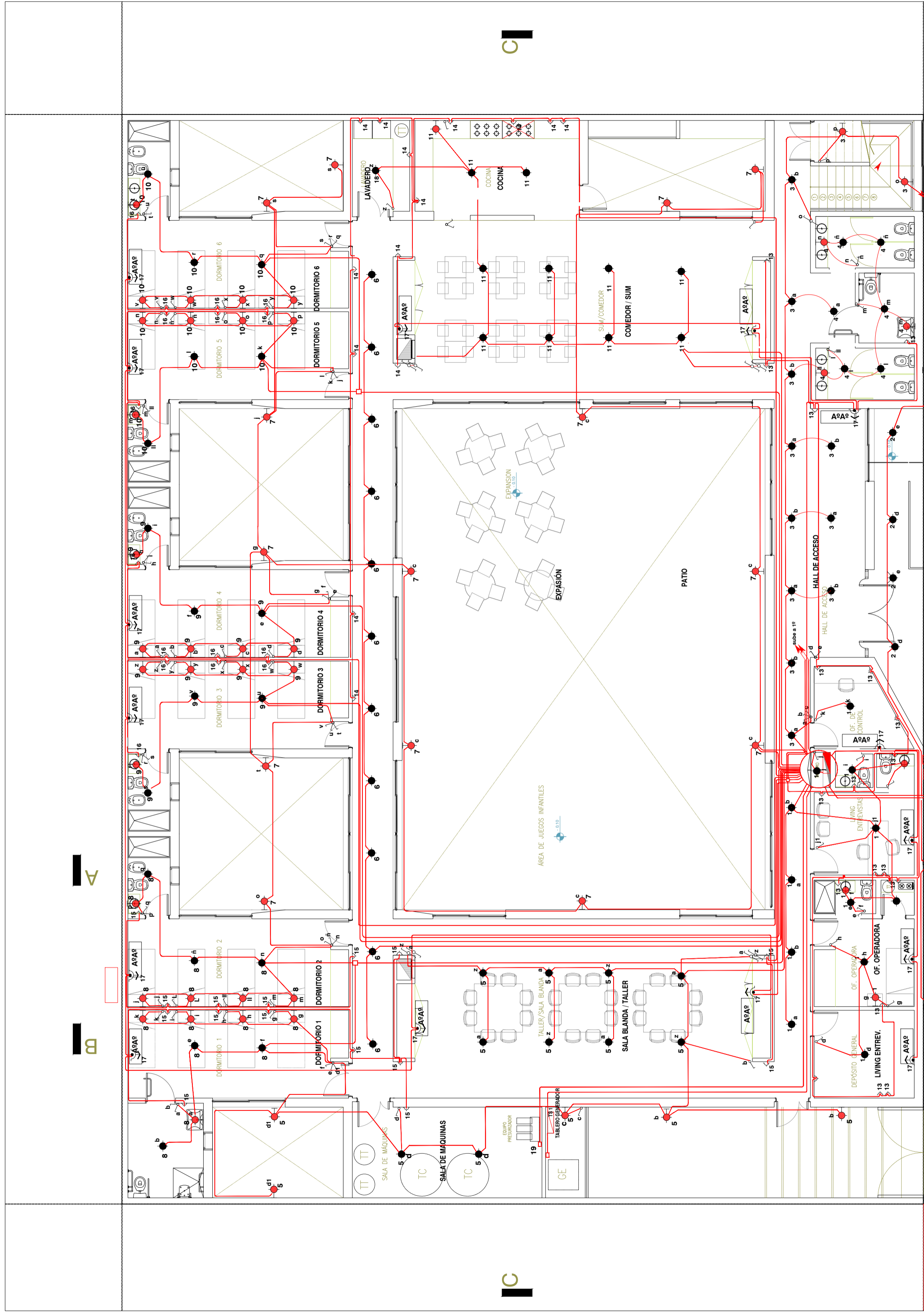
CORRIENTES DEBILES

Escala 1/100

Fecha Septiembre/2017

Plano N° 5





Calle 206

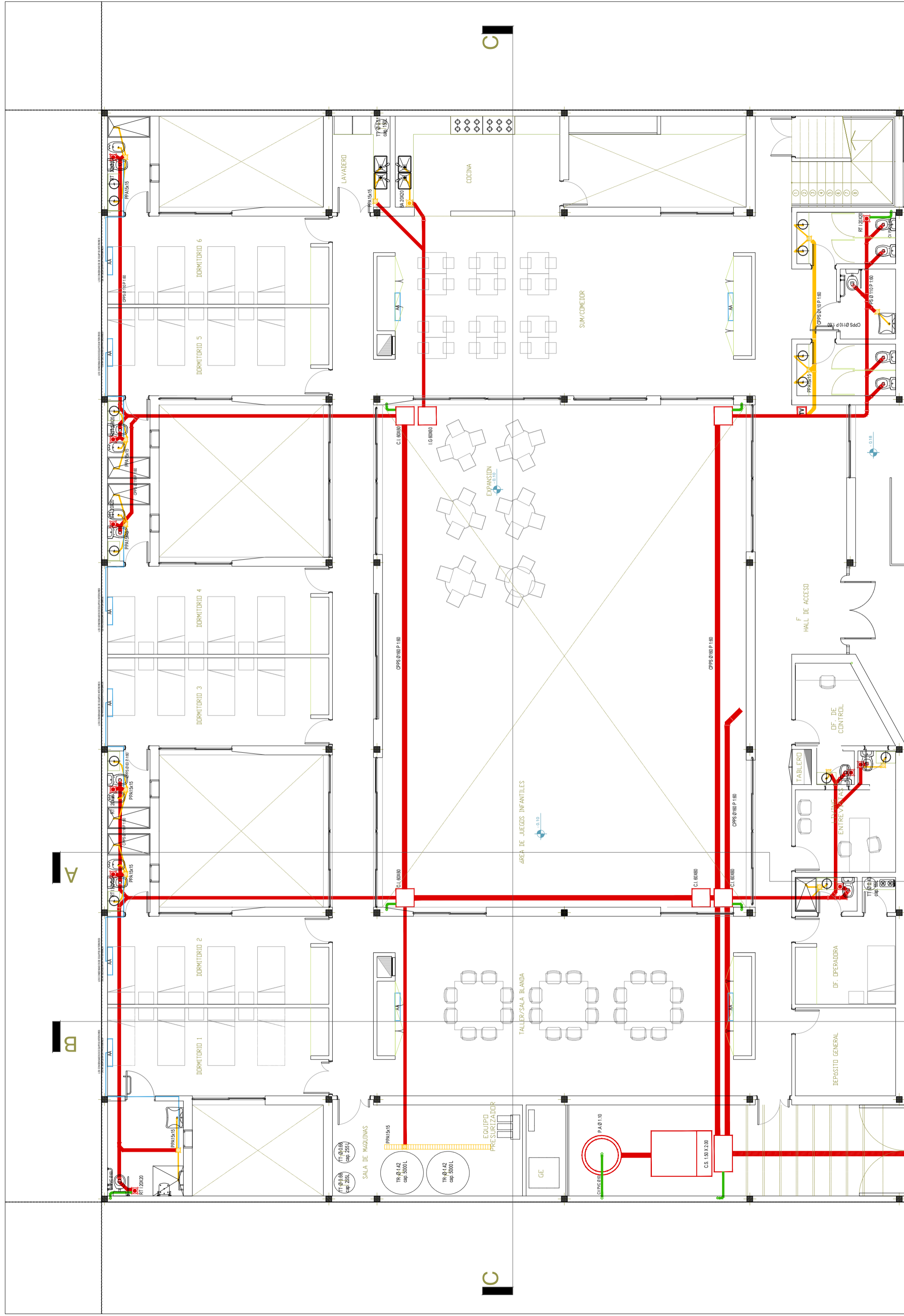
HPI LA PLATA - Planta Baja

REFERENCIAS :

- Boca de Centro.-
- 1 Boca de Brazo.-
- ⌘ Llave de efecto de embutir en caja rectangular de 1 y 2 puntos.-
- ⌘ Llave de combinación de embutir en caja rectangular.-
- ⌘ Tomacorriente de embutir en caja rectangular con puesta a tierra.-

- ⌘ Tomacorriente de embutir en caja rectangular con puesta a tierra 20A.-
- ⌘ Caja de conexión.-
- ⌘ Tablero Seccional.-
- ⌘ Caja de pase.-
- ⌘ Circuito de iluminación y tomas.-
- ⌘ Circuito de iluminación .-
- ⌘ Circuitos cañería de TV.-
- ⌘ Circuito cañería de Telfonía y portero eléctrico .-

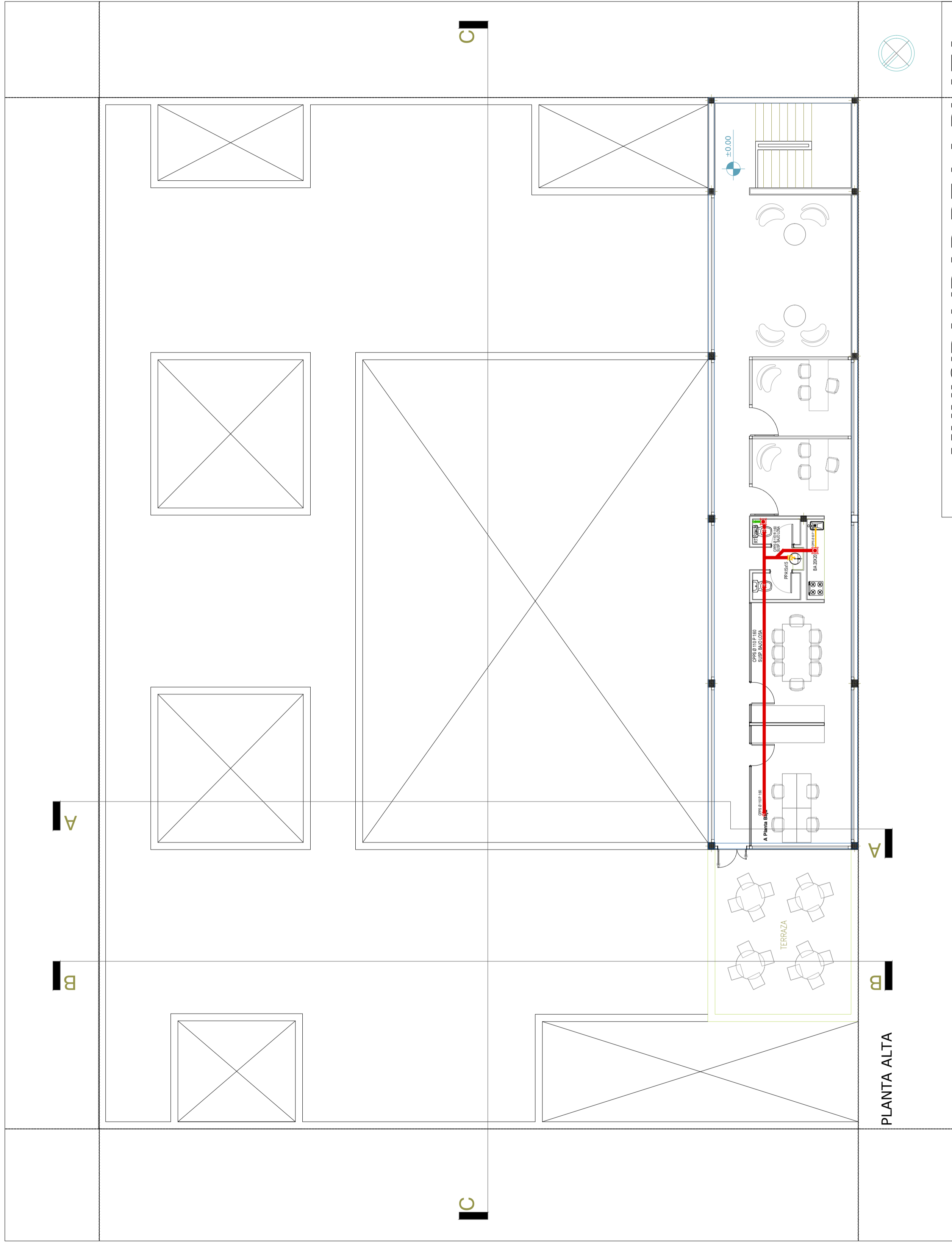
MUNICIPALIDAD DE LA PLATA	
Subsecretaría de Obras Públicas	
Dirección General de Obras Públicas	
Hogar de Protección Integral La Plata	Escala 1/100
INSTALACION ELECTRICA	
Fecha Septiembre/2017	
Plano N° 6	



HPI LA PLATA - Planta Baja

Calle 206

MUNICIPALIDAD DE LA PLATA	
Subsecretaría de Obras Públicas	
Dirección General de Obras Públicas	
Hogar de Protección Integral La Plata	Escala 1/100
INSTALACION DESAGÜE CLOACAL	Fecha Septiembre/2017
	Plano N° 8



MUNICIPALIDAD DE LA PLATA	
Subsecretaría de Obras Públicas	
Dirección General de Obras Públicas	
Hogar de Protección Integral La Plata	Escala 1/100
INSTALACION DESAGÜE CLOACAL	Fecha Septiembre/2017
	Plano N° 9



PLANTA ALTA

V1 2.40				V2 2.40				V3 1.40				V4 0.60				V5 1.20				V6 1.60				PV1 2.40																	
NOMBRE: PUERTA VENTANA SALIDA ESPACIO EXTERIOR				NOMBRE: VENTANA BAÑO DISCAPACITADOS				NOMBRE: VENTANA DEP. - OF. OPERADORA - LIVING ENTREVISTAS				NOMBRE: VENTANA BAÑOS				NOMBRE: VENTANA OFICINAS PLANTA ALTA				NOMBRE: VENTANA OFICINAS PLANTA ALTA				NOMBRE: PUERTA VENTANA SALIDA ESPACIO EXTERIOR																	
DESCRIPCION: 2 PUERTAS CORREDIZAS				DESCRIPCION: VENTANA BANDEROLA				DESCRIPCION: VENTANA BANDEROLA				DESCRIPCION: BANDEROLA				DESCRIPCION: VENTANA BASCULANTE				DESCRIPCION: PAÑO FIJO				DESCRIPCION: 2 PUERTAS DE ABRIR																	
CANTIDAD:		IZQUIERDA: -	DERECHA: -	TOTAL: 25		CANTIDAD:		IZQUIERDA: -	DERECHA: -	TOTAL: 1		CANTIDAD:		IZQUIERDA: -	DERECHA: -	TOTAL: 6		CANTIDAD:		IZQUIERDA: -	DERECHA: -	TOTAL: 6		CANTIDAD:		IZQUIERDA: -	DERECHA: -	TOTAL: 19		CANTIDAD:		IZQUIERDA: -	DERECHA: -	TOTAL: 6		CANTIDAD:		IZQUIERDA: -	DERECHA: -	TOTAL: 1	
MARCO				MARCO				MARCO				MARCO				MARCO				MARCO				MARCO																	
Perfil de aluminio anodizado negro mate Sistema con premarco tipo A30 o similares prestaciones				Perfil de aluminio anodizado negro mate Sistema con premarco tipo A30 u otro de similares prestaciones				Perfil de aluminio anodizado negro mate Sistema con premarco tipo A30 o similar prestaciones				Perfil de aluminio anodizado negro mate Sistema con premarco tipo modena ALUAR u otro de similares prestaciones				Perfil de aluminio anodizado negro mate Sistema con premarco tipo A30 u otro de similares prestaciones				Perfil de aluminio anodizado negro mate Sistema con premarco tipo A30 u otro de similares prestaciones				Perfil de aluminio anodizado negro mate Sistema con premarco tipo modena ALUAR u otro de similares prestaciones																	
ESPOSOR MARCO: S/ sistema.				ESPOSOR MARCO: S/ sistema.				ESPOSOR MARCO: S/ sistema.				ESPOSOR MARCO: S/ sistema.				ESPOSOR MARCO: S/ sistema.				ESPOSOR MARCO: S/ sistema.				ESPOSOR MARCO: S/ sistema.																	
HOJA				HOJA				HOJA				HOJA				HOJA				HOJA				HOJA																	
Perfil de aluminio anodizado negro mate Sistema tipo A30 o similar. Vidrio DVH doble laminado 4+4 ambas caras - camara de aire 12 mm				Perfil de aluminio anodizado negro mate Sistema tipo A30 o similar. Vidrio DVH doble laminado 4+4 ambas caras - camara de aire 12 mm				Perfil de aluminio anodizado negro mate Sistema tipo A3 o similar Vidrio DVH doble laminado 4+4 - camara de aire 12mm				Perfil de aluminio anodizado negro mate Sistema tipo A3 o similar. Vidrio DVH doble laminado 4+4 ambas caras - camara de aire 12 mm.				Perfil de aluminio anodizado negro mate Sistema tipo A30 o similar. Vidrio DVH doble laminado 4+4 ambas caras - camara de aire 12 mm				Perfil de aluminio anodizado negro mate Sistema tipo A30 o similar. Vidrio DVH doble laminado 4+4 ambas caras - camara de aire 12 mm				Perfil de aluminio anodizado negro mate Sistema tipo modena ALUAR u otro de similares prestaciones. Vidrio DVH laminado incoloro s/ cálculo																	
PAÑO FIJO				PAÑO FIJO				PAÑO FIJO				PAÑO FIJO				PAÑO FIJO				PAÑO FIJO				PAÑO FIJO																	
-				-				-				-				-				-				-																	
HERRAJES				HERRAJES				HERRAJES				HERRAJES				HERRAJES				HERRAJES				HERRAJES																	
Accionam.				Accionam.				Accionam.				Accionam.				Accionam.				Accionam.				Accionam.																	
Movimiento				Movimiento				Movimiento				Movimiento				Movimiento				Movimiento				Movimiento																	
Seguridad				Seguridad				Seguridad				Seguridad				Seguridad				Seguridad				Seguridad																	
Retención				Retención				Retención				Retención				Retención				Retención				Retención																	
-				-				-				-				-				-				-				-													
UBICACION				UBICACION				UBICACION				UBICACION				UBICACION				UBICACION				UBICACION																	
Puerta ventana salida a espacio exterior				Baño de discapacitados				Deposito - Oficina operadora - Living entrevistas				Baños				Oficina tecnica, sala de reunion, of. direccion, living entrevistas				Oficinas Planta Alta				Puerta Hall de acceso																	
OBSERVACIONES				OBSERVACIONES				OBSERVACIONES				OBSERVACIONES				OBSERVACIONES				OBSERVACIONES				OBSERVACIONES																	
Todas las medidas, especificaciones y cantidades se verificarán en obra				Todas las medidas, especificaciones y cantidades se verificarán en obra				Todas las medidas, especificaciones y cantidades se verificarán en obra				Todas las medidas, especificaciones y cantidades se verificarán en obra				Todas las medidas, especificaciones y cantidades se verificarán en obra				Todas las medidas, especificaciones y cantidades se verificarán en obra				Todas las medidas, especificaciones y cantidades se verificarán en obra																	