

COMITENTE



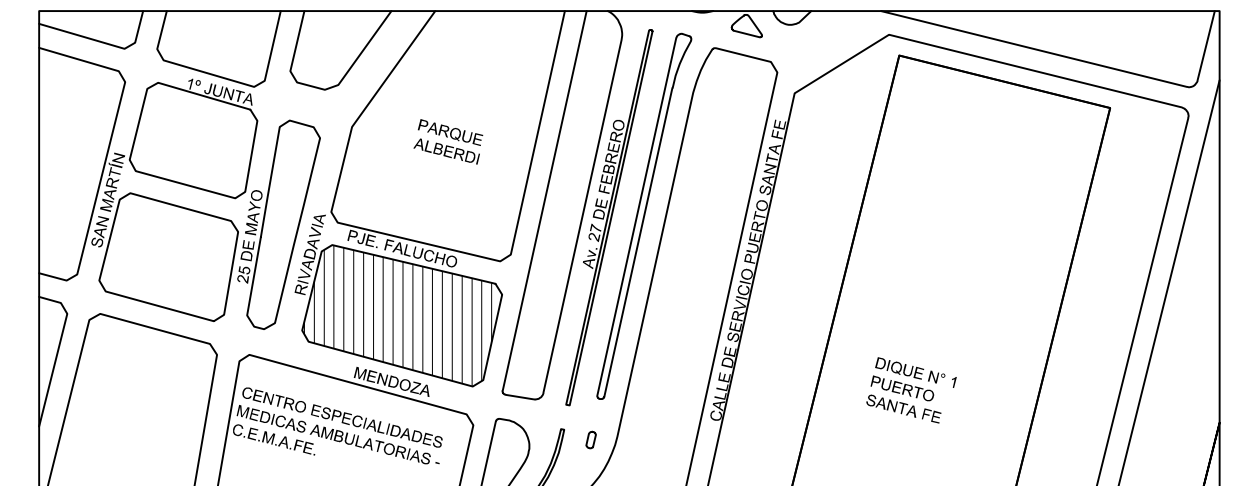
SECRETARIA DE PLANIFICACIÓN TERRITORIAL Y  
COORDINACIÓN DE OBRA PUBLICA

OBRA

EDIFICIO DE CORREO SANTA FE

TIPO DE INTERVENCIÓN

**RECUPERACIÓN Y PUESTA EN VALOR**



MODALIDAD DE CONTRATACIÓN

LICITACIÓN PÚBLICA

EQUIPO TÉCNICO

DIRECCIÓN NACIONAL DE PLANIFICACIÓN Y DISEÑO DE OBRA PUBLICA

TÍTULO

INFORMATIVO / LOCALIZACION

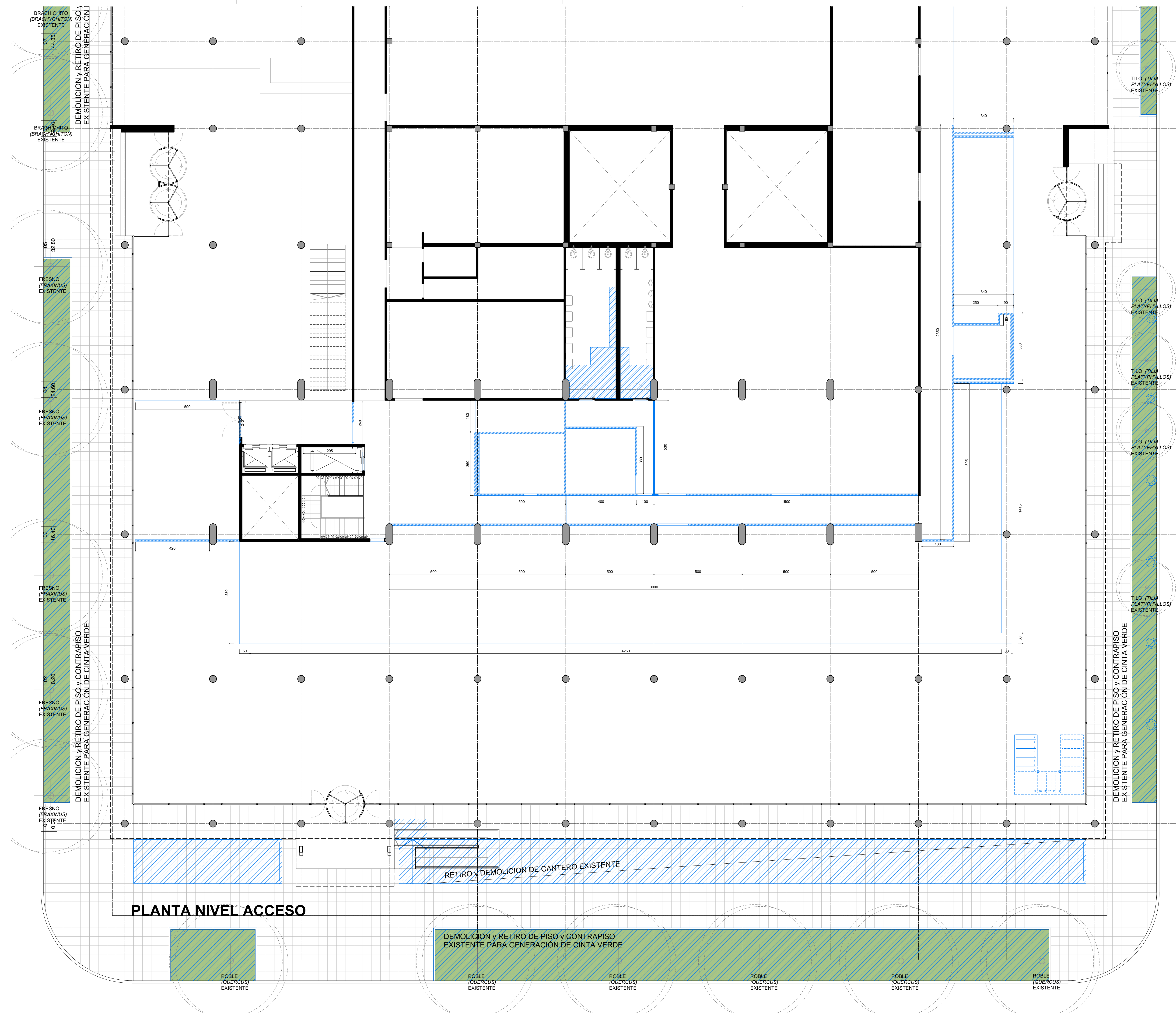
ESCALA HOJA REVISIÓN CÓDIGO

- - -

ARCHIVO FECHA

AO\_01\_LOCALIZACION.DWG jul-18

**AO\_01**



**NOTA:**

- En los sectores que se demuelan los núcleos sanitarios indicados, se deberá tener especial cuidado con el retiro de los artefactos sanitarios existentes (bachas e inodoros) evitando la reutilización de los mismos en los núcleos sanitarios tipo de la torre, en reemplazo de los artefactos fallidos o deteriorados.
- Se realizará el desmontaje y remoción de todos los elementos no originales presentes en el edificio. Principalmente equipos de aire acondicionado, unidades de pared, unidades tipo split (interiores y exteriores) y sistemas tipo roof top (unidades exteriores y tendidos de ductos internos). Se retirarán en todo su recorrido los cableados inservibles, artefactos eléctricos, grampas, mensulas portacables, o cualquier otro elemento de fijación que correspondiera a esos u otros elementos.
- Se demolerán y desmontarán todas las mamposterías y tabiques divisorios indicados, incluyendo el retiro de las carpinterías existentes. Todo el material producto de demolición deberá ser retirado y trasladado al lugar indicado por la inspección.
- Los pisos indicados se demolerán hasta alcanzar los niveles necesarios para la ejecución de los nuevos solados a fin de lograr un único nivel entre los pisos existentes y los pisos proyectados.
- Se demolerán todos los cielorrasos independientes existentes, y se retirará todo el material sobrante al sitio indicado por la inspección.

**REFERENCIAS:**

- Demolición Muros y Tabiques existente
- Demolición de Pisos y contrapisos
- Demolición Cielorrasos

COMITENTE

SECRETARIA DE PLANIFICACIÓN TERRITORIAL Y COORDINACIÓN DE OBRA PUBLICA

OBRA

EDIFICIO DE CORREO SANTA FE

TIPO DE INTERVENCIÓN

**RECUPERACIÓN Y PUESTA EN VALOR**

UBICACION / CIUDAD SANTA FE

MODALIDAD DE CONTRATACIÓN

LICITACIÓN PÚBLICA

EQUIPO TÉCNICO

DIRECCIÓN NACIONAL DE PLANIFICACIÓN Y DISEÑO DE OBRA PUBLICA

TÍTULO

DEMOLICIONES / PLANTA BAJA. Sector ESTE

ESCALA	HOJA	REVISIÓN	CÓDIGO
1:100	-	-	-

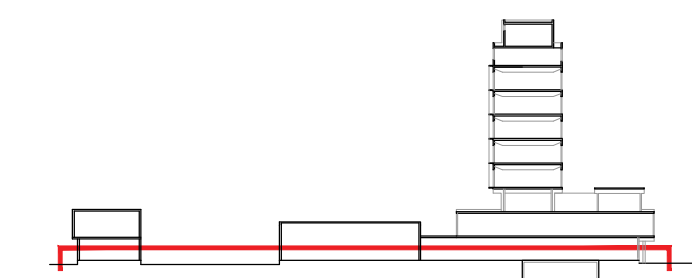
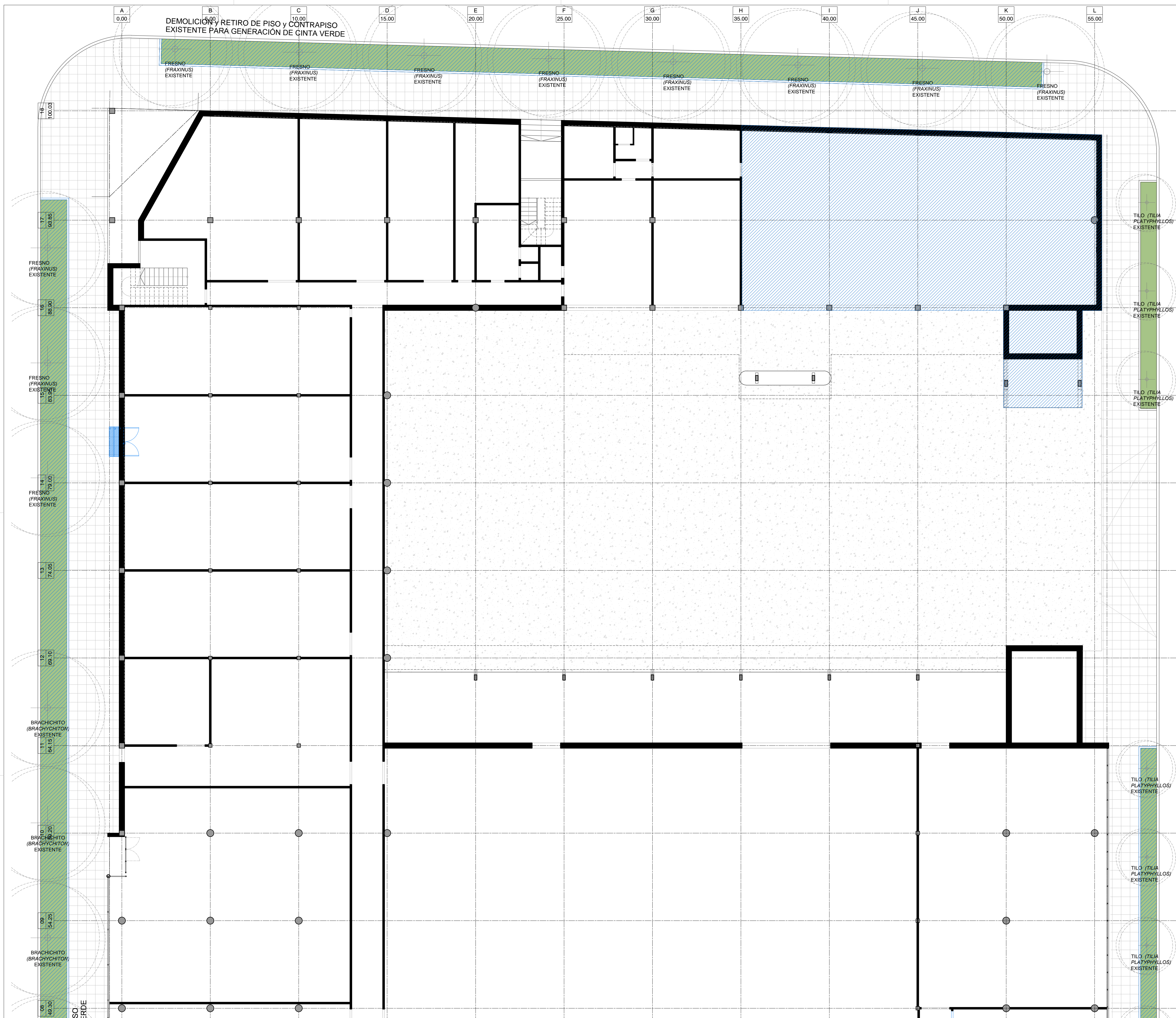
ARCHIVO

AO\_DEMOLICIONES.DWG

FECHA

jul-18

AO\_02.a



**NOTA:**

- En los sectores que se demuelan los núcleos sanitarios indicados, se deberá tener especial cuidado con el retiro de los artefactos sanitarios existentes (bachas e inodoros) previendo la reutilización de los mismos en los núcleos sanitarios tipo de la torre, en reemplazo de los artefactos faltantes o deteriorados.
- Se realizará el desmontaje y remoción de todos los elementos no originales presentes en el edificio. Principalmente equipos de aire acondicionado, unidades de pared, unidades tipo split (interiores y exteriores) y sistemas tipo roof top (unidades exteriores y tendidos de ductos internos). Se retirarán en todo su recorrido los cableados inservibles, artefactos eléctricos, grampas, ménsulas portacables, o cualquier otro elemento de fijación que correspondiera a esos u otros elementos.
- Se demolerán y desmontarán todas las mamposterías y tabiques divisorios indicados, incluyendo el retiro de las carpinterías existentes. Todo el material producto de demolición deberá ser retirado y trasladado al lugar indicado por la inspección.
- Los pisos indicados se demolerán hasta alcanzar los niveles necesarios para la ejecución de los nuevos solados a fin de lograr un único nivel entre los pisos existentes y los pisos proyectados.
- Se demolerán todos los cielorrasos independientes existentes, y se retirará todo el material sobrante al sitio indicado por la inspección.

**REFERENCIAS:**

- Demolición Muros y Tabiques existente
- Demolición de Pisos y contrapisos
- Demolición Cielorrasos

**COMITENTE**

  
 Ministerio del Interior,  
 Obras Públicas y Vivienda  
**Presidencia de la Nación**

SECRETARIA DE PLANIFICACIÓN TERRITORIAL Y  
COORDINACIÓN DE OBRA PUBLICA

**OBRA**

EDIFICIO DE CORREO SANTA FE

**TIPO DE INTERVENCIÓN**

**RECUPERACIÓN Y PUESTA EN VALOR**

**UBICACION / CIUDAD SANTA FE**



**MODALIDAD DE CONTRATACIÓN**

LICITACIÓN PÚBLICA

**EQUIPO TÉCNICO**

DIRECCIÓN NACIONAL DE PLANIFICACIÓN Y DISEÑO DE OBRA PUBLICA

**TÍTULO**

DEMOLICIONES / PLANTA BAJA. Sector OESTE

ESCALA	HOJA	REVISIÓN	CÓDIGO
1:100	-	-	-

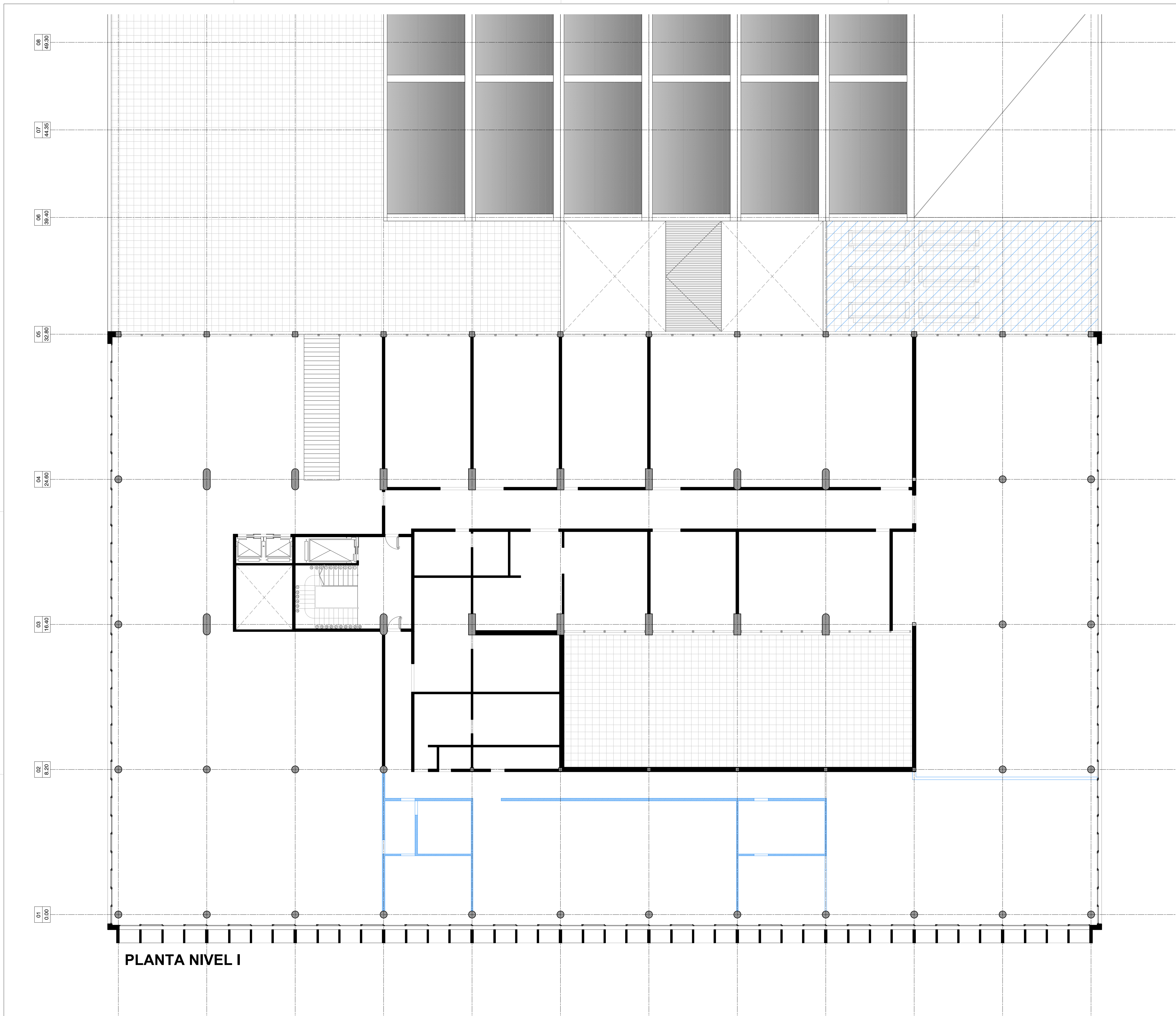
**ARCHIVO**

AO\_DEMOLICIONES.DWG

**FECHA**

jul-18

AO\_02.b



PLANTA NIVEL I

**REFERENCIAS**

**NOTA:**

- En los sectores que se demuelan los núcleos sanitarios indicados, se deberá tener especial cuidado con el retiro de los artefactos sanitarios existentes (bachas e inodoros) previendo la reutilización de los mismos en los núcleos sanitarios tipo de la torre, en reemplazo de los artefactos faltantes o deteriorados.
- Se realizará el desmontaje y remoción de todos los elementos no originales presentes en el edificio. Principalmente equipos de aire acondicionado, unidades de pared, unidades tipo split (interiores y exteriores) y sistemas tipo roof top (unidades exteriores y tendidos de ductos internos). Se retirarán en todo su recorrido los cableados inservibles, artefactos eléctricos, grampas, ménsulas portacables, o cualquier otro elemento de fijación que correspondiera a esos u otros elementos.
- Se demolerán y desmontarán todas las mamposterías y tabiques divisorios indicados, incluyendo el retiro de las carpinterías existentes. Todo el material producto de demolición deberá ser retirado y trasladado al lugar indicado por la inspección.
- Los pisos indicados se demolerán hasta alcanzar los niveles necesarios para la ejecución de los nuevos solados a fin de lograr un único nivel entre los pisos existentes y los pisos proyectados.
- Se demolerán todos los cielorrasos independientes existentes, y se retirará todo el material sobrante al sitio indicado por la inspección.

**REFERENCIAS:**

- Demolición Muros y Tabiques existente
- Demolición de Pisos y contrapisos
- Demolición Cielorrasos

**COMITENTE**

Ministerio del Interior,  
Obras Públicas y Vivienda  
Presidencia de la Nación

SECRETARIA DE PLANIFICACIÓN TERRITORIAL Y  
COORDINACIÓN DE OBRA PUBLICA

**OBRA**

EDIFICIO DE CORREO SANTA FE

**TIPO DE INTERVENCIÓN**

RECUPERACIÓN Y PUESTA EN VALOR

UBICACION / CIUDAD SANTA FE

**MODALIDAD DE CONTRATACIÓN**

LICITACIÓN PÚBLICA

**EQUIPO TÉCNICO**

DIRECCIÓN NACIONAL DE PLANIFICACIÓN Y DISEÑO DE OBRA PUBLICA

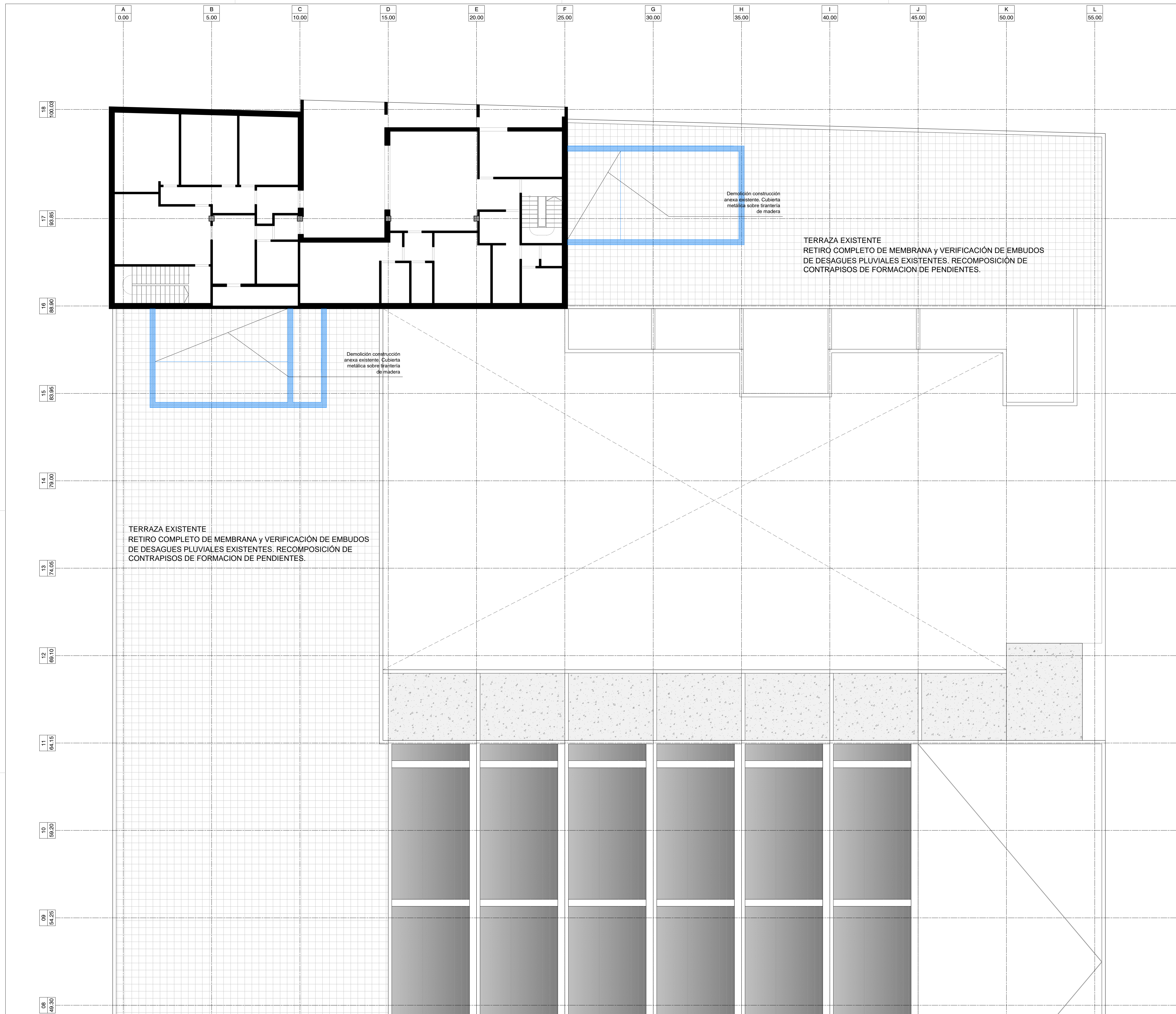
**TÍTULO**

DEMOLICIONES / PLANTA NIVEL I Sector ESTE

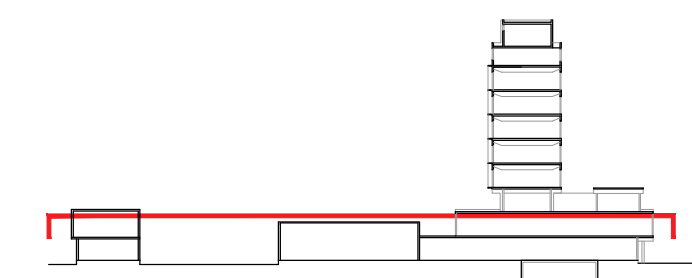
ESCALA	HOJA	REVISIÓN	CÓDIGO
1:100	-	-	-

ARCHIVO	FECHA
AO_DEMOLICIONES.DWG	jul.-18

AO\_03.a






**REFERENCIAS**



**NOTA:**

- En los sectores que se demuelan los núcleos sanitarios indicados, se deberá tener especial cuidado con el retiro de los artefactos sanitarios existentes (bachas e inodoros) evitando la reutilización de los mismos en los núcleos sanitarios tipo de la torre, en reemplazo de los artefactos faltantes o deteriorados.
- Se realizará el desmontaje y remoción de todos los elementos no originales presentes en el edificio. Principalmente equipos de aire acondicionado, unidades de pared, unidades tipo split (interiores y exteriores) y sistemas tipo roof top (unidades exteriores y tendidos de ductos internos). Se retirarán en todo su recorrido los cableados inservibles, artefactos eléctricos, grampas, menzulas portacables, o cualquier otro elemento de fijación que correspondiera a esos u otros elementos.
- Se demolerán y desmontarán todas las mamposterías y tabiques divisorios indicados, incluyendo el retiro de las carpinterías existentes. Todo el material producto de demolición deberá ser retirado y trasladado al lugar indicado por la inspección.
- Los pisos indicados se demolerán hasta alcanzar los niveles necesarios para la ejecución de los nuevos solados a fin de lograr un único nivel entre los pisos existentes y los pisos proyectados.
- Se demolerán todos los cielorrasos independientes existentes, y se retirará todo el material sobrante al sitio indicado por la inspección.

**REFERENCIAS:**

-  Demolición Muros y Tabiques existente
-  Demolición de Pisos y contrapisos
-  Demolición Cielorrasos

**COMITENTE**



Ministerio del Interior,  
Obras Públicas y Vivienda  
Presidencia de la Nación

SECRETARIA DE PLANIFICACIÓN TERRITORIAL Y  
COORDINACIÓN DE OBRA PUBLICA

**OBRA**

EDIFICIO DE CORREO SANTA FE

**TIPO DE INTERVENCIÓN**

RECUPERACIÓN Y PUESTA EN VALOR



UBICACIÓN / CIUDAD SANTA FE

**MODALIDAD DE CONTRATACIÓN**

LICITACIÓN PÚBLICA

**EQUIPO TÉCNICO**

DIRECCIÓN NACIONAL DE PLANIFICACIÓN Y DISEÑO DE OBRA PUBLICA

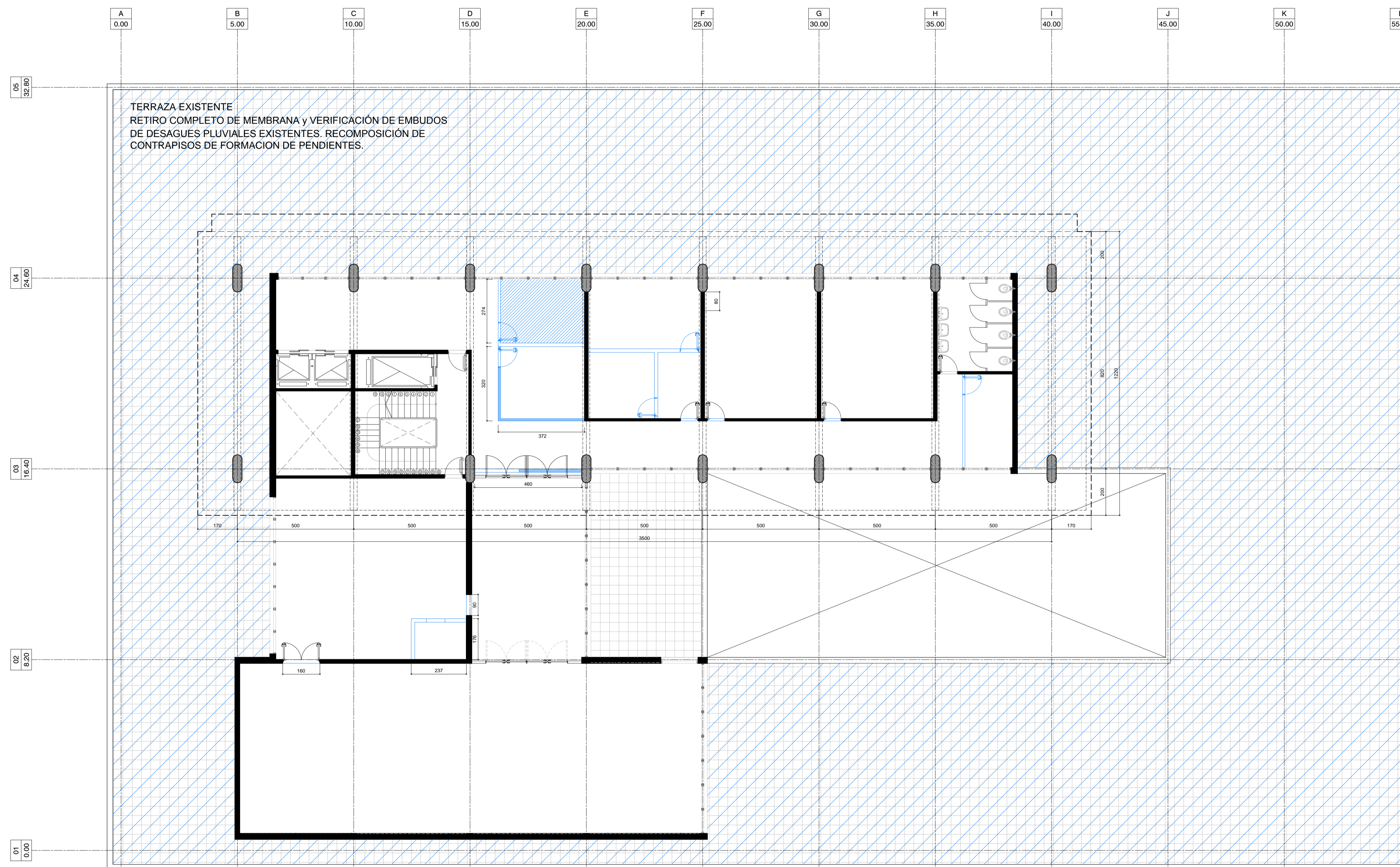
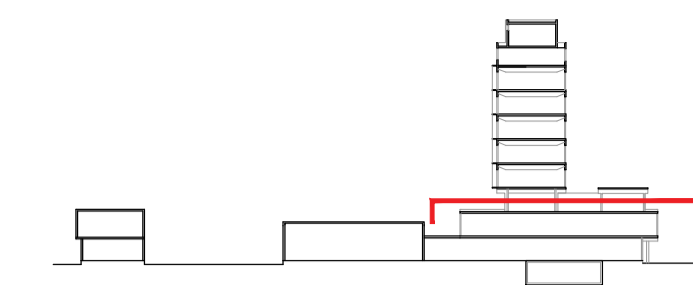
**TÍTULO**

DEMOLICIONES / PLANTA NIVEL I. Sector OESTE

ESCALA	HOJA	REVISIÓN	CÓDIGO
1:100	-	-	-

ARCHIVO	FECHA
AO_DEMOLICIONES.DWG	jul.-18

AO\_03.b



TERRAZA EXISTENTE  
 RETIRO COMPLETO DE MEMBRANA y VERIFICACIÓN DE EMBUDOS  
 DE DESAGUES PLUVIALES EXISTENTES. RECOMPOSICIÓN DE  
 CONTRAPISOS DE FORMACION DE PENDIENTES.

**NOTA:**

- En los sectores que se demuevan los núcleos sanitarios indicados, se deberá tener especial cuidado con el retiro de los artefactos sanitarios existentes (bajas e inodoros) evitando la reutilización de los mismos en los núcleos sanitarios tipo de la torre, en reemplazo de los artefactos faltantes o deteriorados.
- Se realizará el desmontaje y remoción de todos los elementos no originales presentes en el edificio. Principalmente equipos de aire acondicionado, unides de pared, unidades tipo split (interiores y exteriores) y sistemas tipo roof top (unidades exteriores y tendidos de ductos interiores). Se retirarán en todo su recorrido los cableados invisibles, artefactos eléctricos, grampas, ménsulas portables, o cualquier otro elemento de fijación que correspondiera a esos u otros elementos.
- Se demolerán y desmontarán todas las mamposterías y tabiques divisorios indicados, incluyendo el retiro de las carpinterías existentes. Todo el material producto de demolición deberá ser retirado y trasladado al lugar indicado por la inspección.
- Los pisos indicados se demolerán hasta alcanzar los niveles necesarios para la ejecución de los nuevos solados a fin de lograr un único nivel entre los pisos existentes y los pisos proyectados.
- Se demolerán todos los cielorrasos independientes existentes, y se retirará todo el material sobrante al sitio indicado por la inspección.

**REFERENCIAS:**

- Demolición Muros y Tabiques existente
- Demolición de Pisos y contrapisos
- Demolición Cielorrasos

COMITENTE



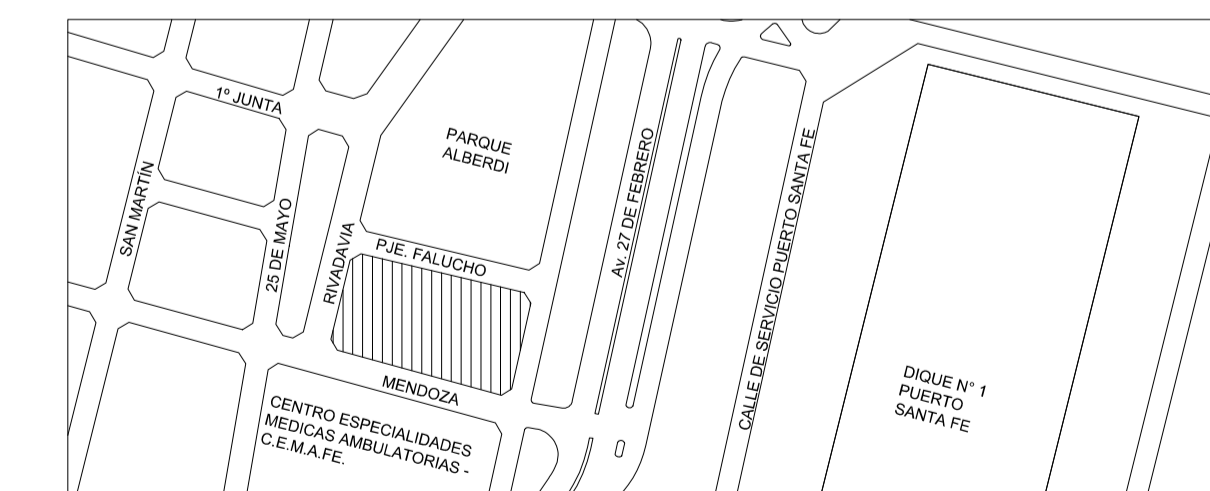
SECRETARIA DE PLANIFICACIÓN TERRITORIAL Y  
 COORDINACIÓN DE OBRA PUBLICA

OBRA

EDIFICIO DE CORREO SANTA FE

TIPO DE INTERVENCIÓN

RECUPERACIÓN Y PUESTA EN VALOR



UBICACION / CIUDAD SANTA FE

MODALIDAD DE CONTRATACIÓN

LICITACIÓN PÚBLICA

EQUIPO TECNICO

DIRECCIÓN NACIONAL DE PLANIFICACIÓN Y DISEÑO DE OBRA PUBLICA

TITULO

DEMOLICIONES / PLANTA NIVEL II

ESCALA	HOJA	REVISIÓN	CÓDIGO
1:100	-	-	
ARCHIVO		FECHA	
AO_DEMOLICIONES.DWG		jul-18	

1:100

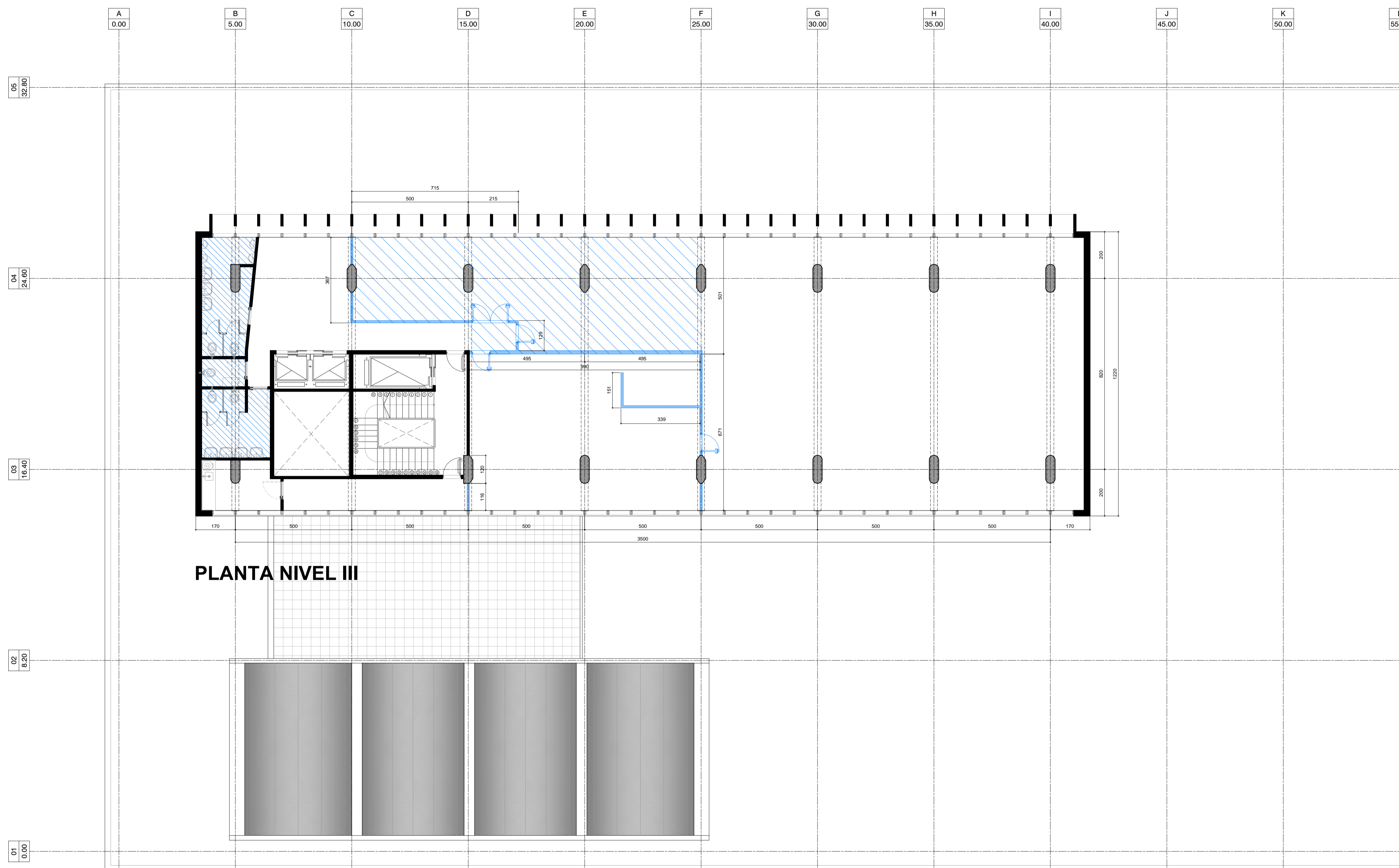
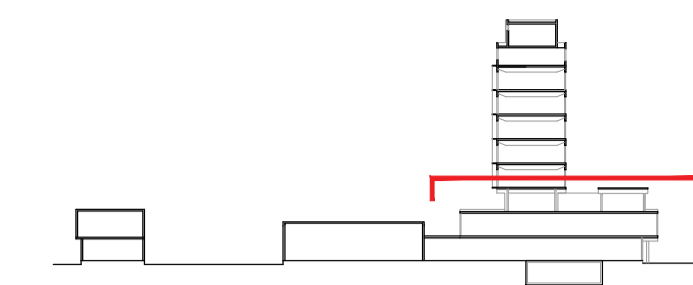
ARCHIVO

AO\_DEMOLICIONES.DWG

jul-18

AO\_04

PLANTA NIVEL II



**NOTA:**

- En los sectores que se demuestran los núcleos sanitarios indicados, se deberá tener especial cuidado con el retiro de los artefactos sanitarios existentes (bajas e inodoros) evitando la reutilización de los mismos en los núcleos sanitarios tipo de la torre, en reemplazo de los artefactos faltantes o deteriorados.
- Se realizará el desmontaje y remoción de todos los elementos no originales presentes en el edificio. Principalmente equipos de aire acondicionado, unides de pared, unidades tipo split (interiores y exteriores) y sistemas tipo roof top (unidades exteriores y tendidos de ductos interiores). Se retirarán en todo su recorrido los cableados invisibles, artefactos eléctricos, grampas, ménsulas portables, o cualquier otro elemento de fijación que correspondiera a esos u otros elementos.
- Se demolerán y desmontarán todas las mamposterías y tabiques divisorios indicados, incluyendo el retiro de las carpinterías existentes. Todo el material producto de demolición deberá ser retirado y trasladado al lugar indicado por la inspección.
- Los pisos indicados se demolerán hasta alcanzar los niveles necesarios para la ejecución de los nuevos solados a fin de lograr un único nivel entre los pisos existentes y los pisos proyectados.
- Se demolerán todos los cielorrasos independientes existentes, y se retirará todo el material sobrante al sitio indicado por la inspección.

**REFERENCIAS:**

- Demolición Muros y Tabiques existente
- Demolición de Pisos y contrapisos
- Demolición Cielorrasos

**COMITENTE**



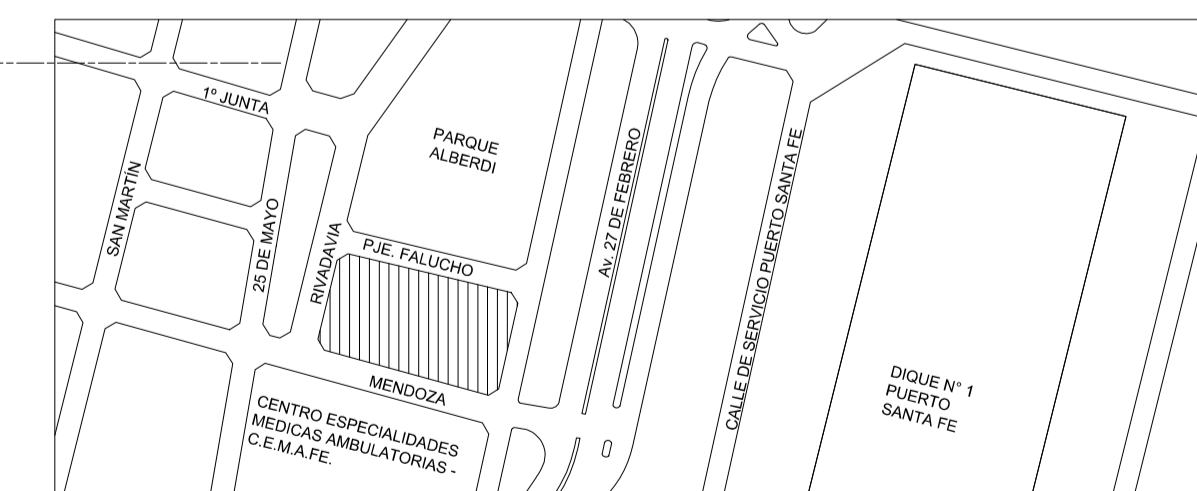
SECRETARIA DE PLANIFICACIÓN TERRITORIAL Y  
COORDINACIÓN DE OBRA PUBLICA

**OBRA**

EDIFICIO DE CORREO SANTA FE

**TIPO DE INTERVENCIÓN**

RECUPERACIÓN Y PUESTA EN VALOR



UBICACION / CIUDAD SANTA FE

**MODALIDAD DE CONTRATACIÓN**

LICITACIÓN PÚBLICA

**EQUIPO TECNICO**

DIRECCIÓN NACIONAL DE PLANIFICACIÓN Y DISEÑO DE OBRA PUBLICA

**TITULO**

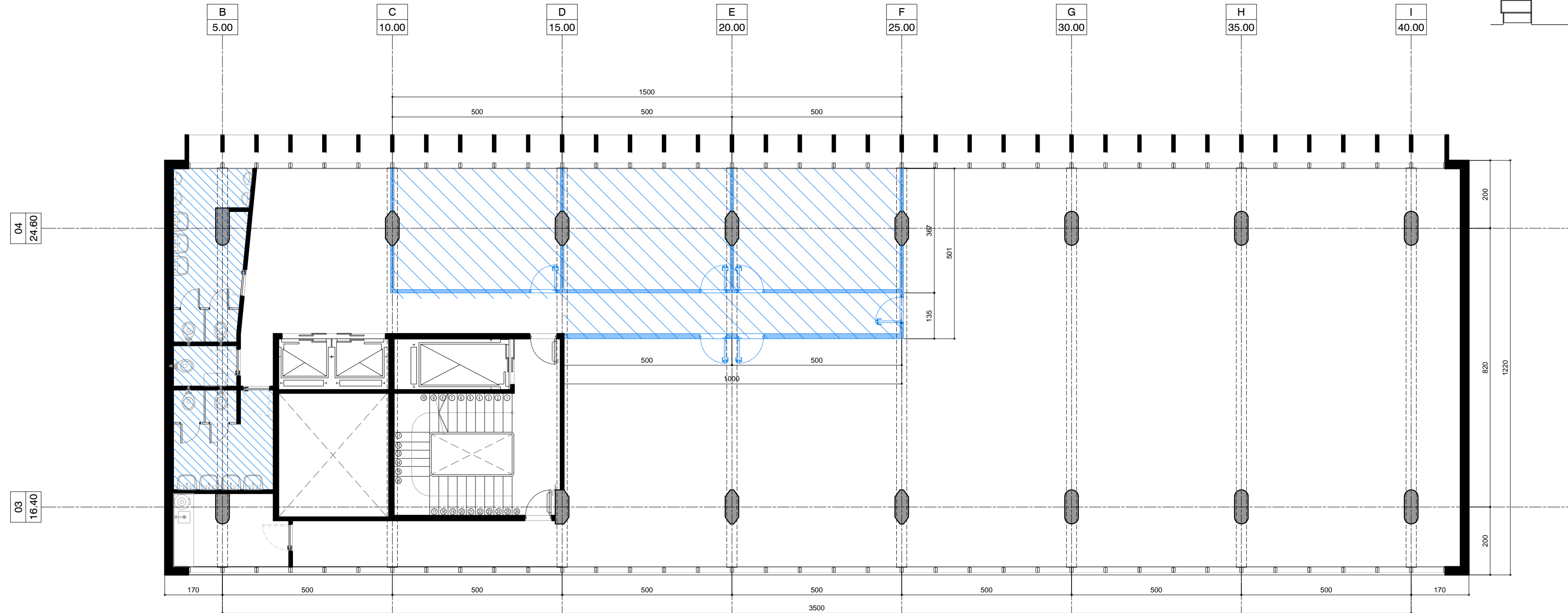
DEMOLICIONES / PLANTA NIVEL III

**ESCALA HOJA REVISIÓN CÓDIGO**

1:100 - -

**ARCHIVO FECHA**

AO\_DEMOLICIONES.DWG jul-18



**PLANTA NIVEL IV**

**NOTA:**

- En los sectores que se demuelen los núcleos sanitarios indicados, se deberá tener especial cuidado con el retiro de los artefactos sanitarios existentes (bachas e inodoros) previendo la reutilización de los mismos en los núcleos sanitarios tipo de la torre, en reemplazo de los artefactos faltantes o deteriorados.
- Se realizará el desmontaje y remoción de todos los elementos no originales presentes en el edificio. Principalmente equipos de aire acondicionado, unides de pared, unidades tipo split (interiores y exteriores) y sistemas tipo roof top (unidades exteriores y tendidos de ductos internos). Se retirarán en todo su recorrido los cableados inservibles, artefactos eléctricos, grampas, ménsulas portacables, o cualquier otro elemento de fijación que correspondiera a esos u otros elementos.
- Se demolerán y desmontarán todas las mamposterías y tabiques divisorios indicados, incluyendo el retiro de las carpinterías existentes. Todo el material producto de demolición deberá ser retirado y trasladado al lugar indicado por la inspección.
- Los pisos indicados se demolerán hasta alcanzar los niveles necesarios para la ejecución de los nuevos solados a fin de lograr un único nivel entre los pisos existentes y los pisos proyectados.
- Se demolerán todos los cielorrasos independientes existentes, y se retirará todo el material sobrante al sitio indicado por la inspección.

**REFERENCIAS:**

- Demolición Muros y Tabiques existente
- Demolición de Pisos y contrapisos
- Demolición Cielorrasos

**COMITENTE**



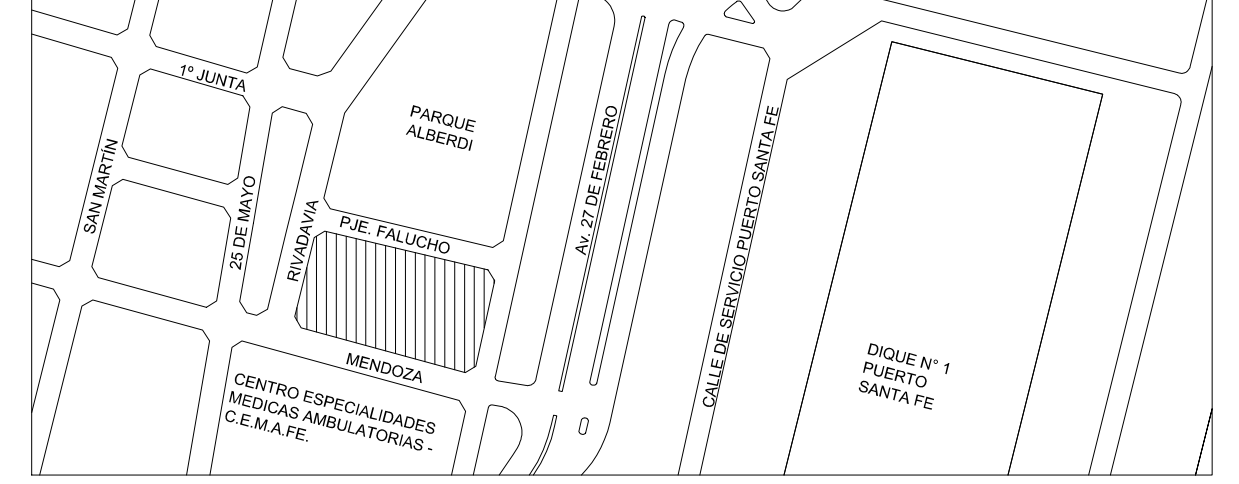
SECRETARIA DE PLANIFICACIÓN TERRITORIAL Y COORDINACIÓN DE OBRA PUBLICA

**OBRA**

EDIFICIO DE CORREO SANTA FE

**TIPO DE INTERVENCIÓN**

**RECUPERACIÓN Y PUESTA EN VALOR**



UBICACION / CIUDAD SANTA FE

**MODALIDAD DE CONTRATACIÓN**

LICITACIÓN PÚBLICA

**EQUIPO TÉCNICO**

DIRECCIÓN NACIONAL DE PLANIFICACIÓN Y DISEÑO DE OBRA PUBLICA

**TÍTULO**

DEMOLICIONES / PLANTA NIVEL IV

**ESCALA HOJA REVISIÓN CÓDIGO**

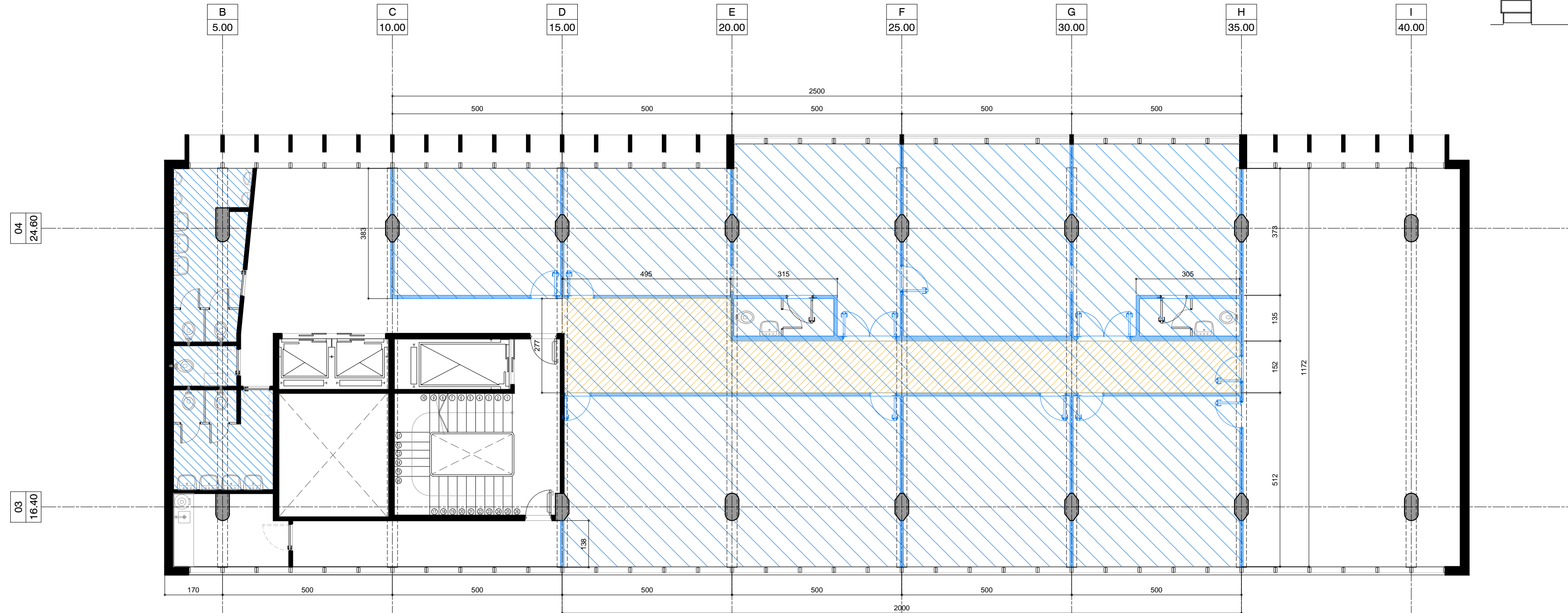
1:100 - -

**ARCHIVO FECHA**

AO\_DEMOLICIONES.DWG jul-18

**AO\_06**





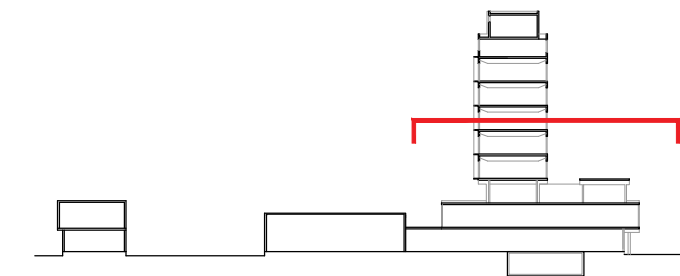
**PLANTA NIVEL V**

**NOTA:**

- En los sectores que se demuevan los núcleos sanitarios indicados, se deberá tener especial cuidado con el retiro de los artefactos sanitarios existentes (bachas e inodoros) previendo la reutilización de los mismos en los núcleos sanitarios tipo de la torre, en reemplazo de los artefactos faltantes o deteriorados.
- Se realizará el desmontaje y remoción de todos los elementos no originales presentes en el edificio. Principalmente equipos de aire acondicionado, unides de pared, unidades tipo split (interiores y exteriores) y sistemas tipo roof top (unidades exteriores y tendidos de ductos internos). Se retirarán en todo su recorrido los cableados inservibles, artefactos eléctricos, grampas, ménsulas portacables, o cualquier otro elemento de fijación que correspondiera a esos u otros elementos.
- Se demolerán y desmontarán todas las mamposterías y tabiques divisorios indicados, incluyendo el retiro de las carpinterías existentes. Todo el material producto de demolición deberá ser retirado y trasladado al lugar indicado por la inspección.
- Los pisos indicados se demolerán hasta alcanzar los niveles necesarios para la ejecución de los nuevos solados a fin de lograr un único nivel entre los pisos existentes y los pisos proyectados.
- Se demolerán todos los cielorrasos independientes existentes, y se retirará todo el material sobrante al sitio indicado por la inspección.

**REFERENCIAS:**

- Demolición Muros y Tabiques existente
- Demolición de Pisos y contrapisos
- Demolición Cielorrasos



COMITENTE



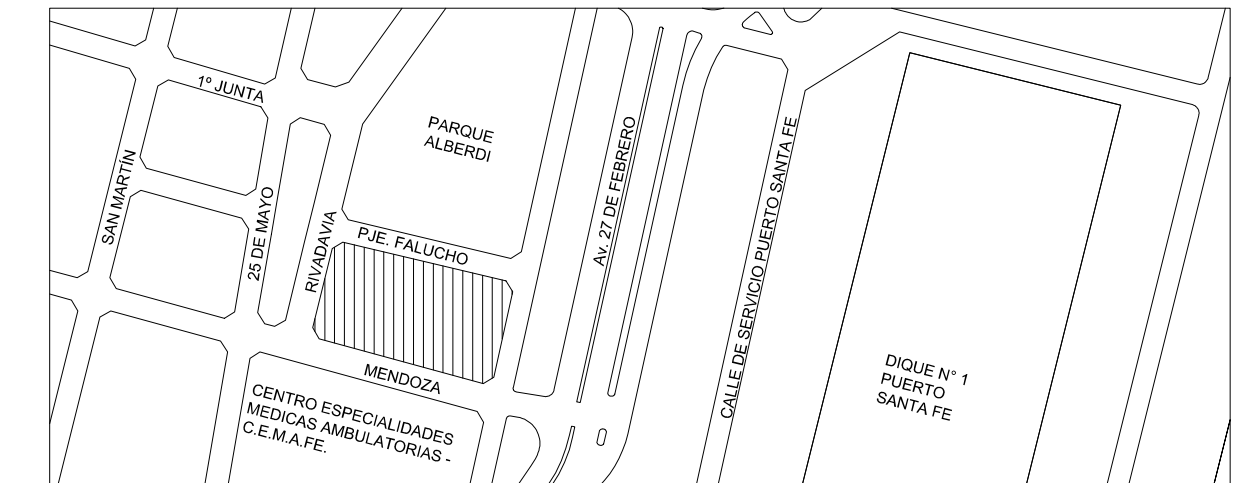
SECRETARIA DE PLANIFICACIÓN TERRITORIAL Y  
COORDINACIÓN DE OBRA PUBLICA

OBRA

EDIFICIO DE CORREO SANTA FE

TIPO DE INTERVENCIÓN

**RECUPERACIÓN Y PUESTA EN VALOR**



UBICACION / CIUDAD SANTA FE

MODALIDAD DE CONTRATACIÓN

LICITACIÓN PÚBLICA

EQUIPO TÉCNICO

DIRECCIÓN NACIONAL DE PLANIFICACIÓN Y DISEÑO DE OBRA PUBLICA

TÍTULO

DEMOLICIONES / PLANTA NIVEL V

ESCALA

HOJA

REVISIÓN

CÓDIGO

1:100

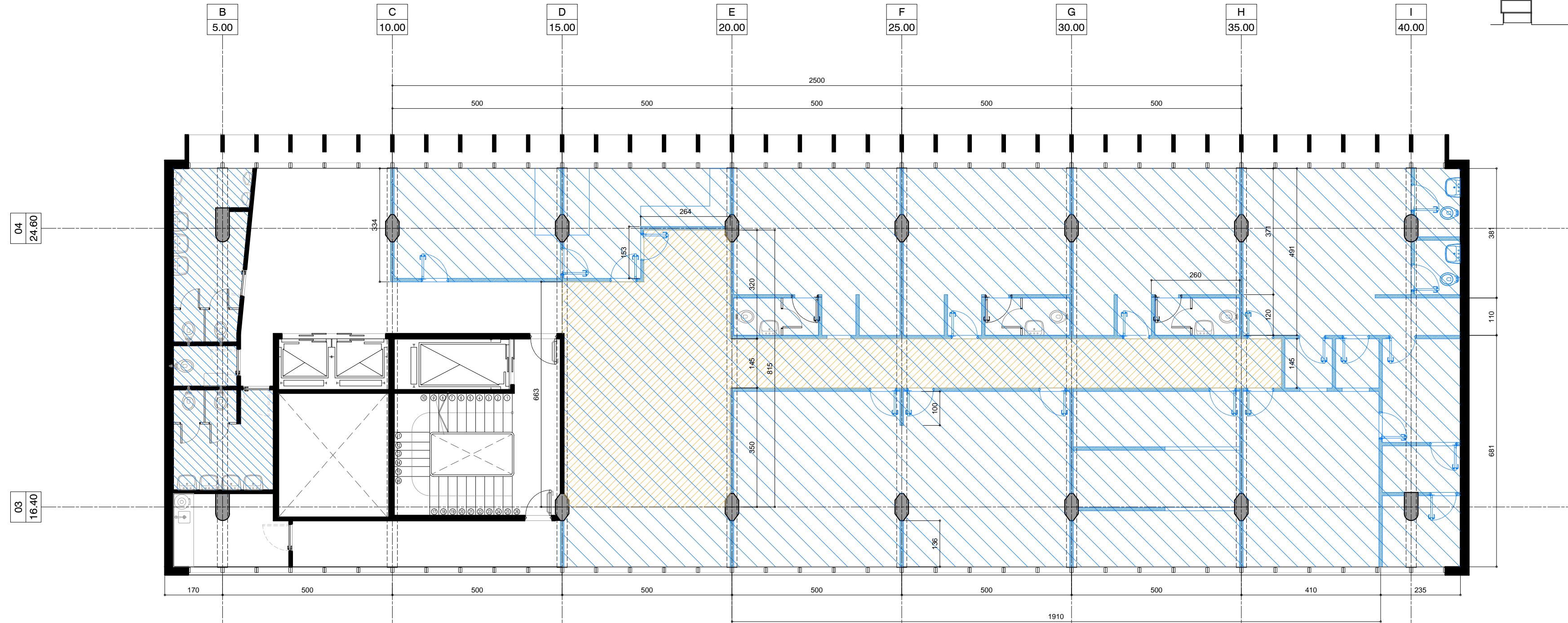
ARCHIVO

FECHA

AO\_DEMOLICIONES.DWG

jul-18

AO\_07



**PLANTA NIVEL VI**

**NOTA:**

- En los sectores que se demuelen los núcleos sanitarios indicados, se deberá tener especial cuidado con el retiro de los artefactos sanitarios existentes (bachas e inodoros) previendo la reutilización de los mismos en los núcleos sanitarios tipo de la torre, en reemplazo de los artefactos faltantes o deteriorados.
- Se realizará el desmontaje y remoción de todos los elementos no originales presentes en el edificio. Principalmente equipos de aire acondicionado, unides de pared, unidades tipo split (interiores y exteriores) y sistemas tipo roof top (unidades exteriores y tendidos de ductos internos). Se retirarán en todo su recorrido los cableados inservibles, artefactos eléctricos, grampas, ménsulas portacables, o cualquier otro elemento de fijación que correspondiera a esos u otros elementos.
- Se demolerán y desmontarán todas las mamposterías y tabiques divisorios indicados, incluyendo el retiro de las carpinterías existentes. Todo el material producto de demolición deberá ser retirado y trasladado al lugar indicado por la inspección.
- Los pisos indicados se demolerán hasta alcanzar los niveles necesarios para la ejecución de los nuevos solados a fin de lograr un único nivel entre los pisos existentes y los pisos proyectados.
- Se demolerán todos los cielorrasos independientes existentes, y se retirará todo el material sobrante al sitio indicado por la inspección.

**REFERENCIAS:**

- Demolición Muros y Tabiques existente
- Demolición de Pisos y contrapisos
- Demolición Cielorrasos

COMITENTE



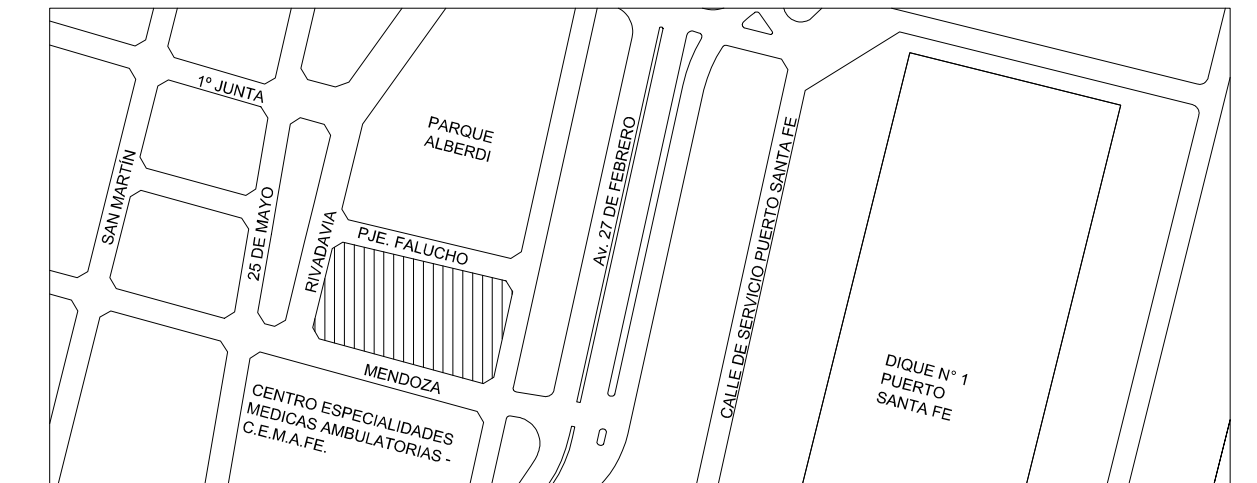
SECRETARIA DE PLANIFICACIÓN TERRITORIAL Y  
COORDINACIÓN DE OBRA PUBLICA

OBRA

EDIFICIO DE CORREO SANTA FE

TIPO DE INTERVENCIÓN

**RECUPERACIÓN Y PUESTA EN VALOR**



UBICACION / CIUDAD SANTA FE

MODALIDAD DE CONTRATACIÓN

LICITACIÓN PÚBLICA

EQUIPO TÉCNICO

DIRECCIÓN NACIONAL DE PLANIFICACIÓN Y DISEÑO DE OBRA PUBLICA

TÍTULO

DEMOLICIONES / PLANTA NIVEL VI

ESCALA

HOJA

REVISIÓN

CÓDIGO

1:100

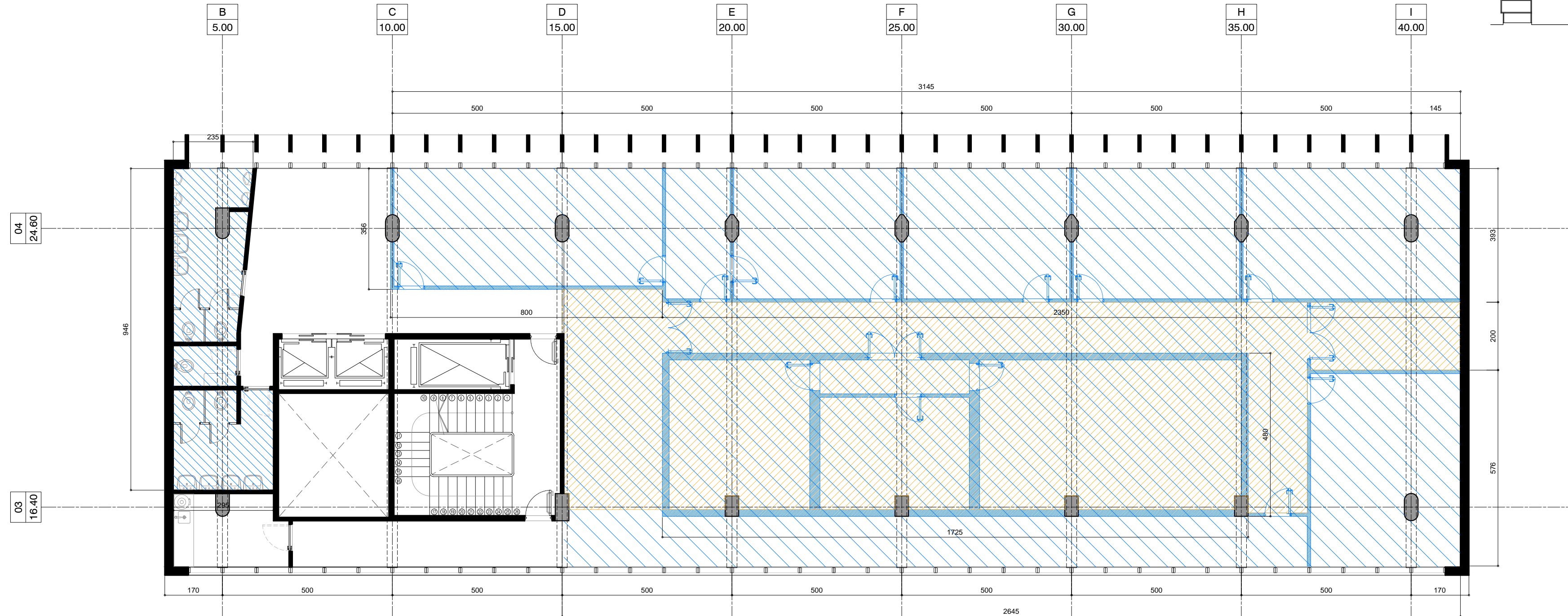
ARCHIVO

FECHA

AO\_DEMOLICIONES.DWG

jul-18

AO\_08






**PLANTA NIVEL VII**

**NOTA:**

- En los sectores que se demuelen los núcleos sanitarios indicados, se deberá tener especial cuidado con el retiro de los artefactos sanitarios existentes (bachas e inodoros) previendo la reutilización de los mismos en los núcleos sanitarios tipo de la torre, en reemplazo de los artefactos faltantes o deteriorados.
- Se realizará el desmontaje y remoción de todos los elementos no originales presentes en el edificio. Principalmente equipos de aire acondicionado, unides de pared, unidades tipo split (interiores y exteriores) y sistemas tipo roof top (unidades exteriores y tendidos de ductos internos). Se retirarán en todo su recorrido los cableados inservibles, artefactos eléctricos, grampas, ménsulas portacables, o cualquier otro elemento de fijación que correspondiera a esos u otros elementos.
- Se demolerán y desmontarán todas las mamposterías y tabiques divisorios indicados, incluyendo el retiro de las carpinterías existentes. Todo el material producto de demolición deberá ser retirado y trasladado al lugar indicado por la inspección.
- Los pisos indicados se demolerán hasta alcanzar los niveles necesarios para la ejecución de los nuevos solados a fin de lograr un único nivel entre los pisos existentes y los pisos proyectados.
- Se demolerán todos los cielorrasos independientes existentes, y se retirará todo el material sobrante al sitio indicado por la inspección.

**REFERENCIAS:**

-  Demolición Muros y Tabiques existente
-  Demolición de Pisos y contrapisos
-  Demolición Cielorrasos

COMITENTE



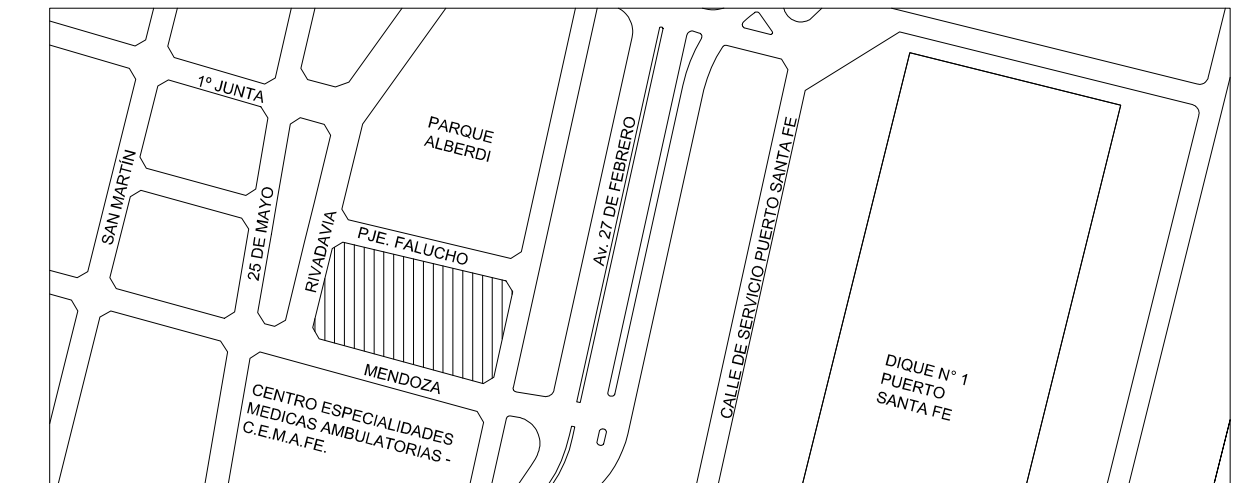
SECRETARIA DE PLANIFICACIÓN TERRITORIAL Y  
COORDINACIÓN DE OBRA PUBLICA

OBRA

EDIFICIO DE CORREO SANTA FE

TIPO DE INTERVENCIÓN

**RECUPERACIÓN Y PUESTA EN VALOR**



UBICACION / CIUDAD SANTA FE

MODALIDAD DE CONTRATACIÓN

LICITACIÓN PÚBLICA

EQUIPO TÉCNICO

DIRECCIÓN NACIONAL DE PLANIFICACIÓN Y DISEÑO DE OBRA PUBLICA

TÍTULO

DEMOLICIONES / PLANTA NIVEL VII

ESCALA

HOJA

REVISIÓN

CÓDIGO

1:100

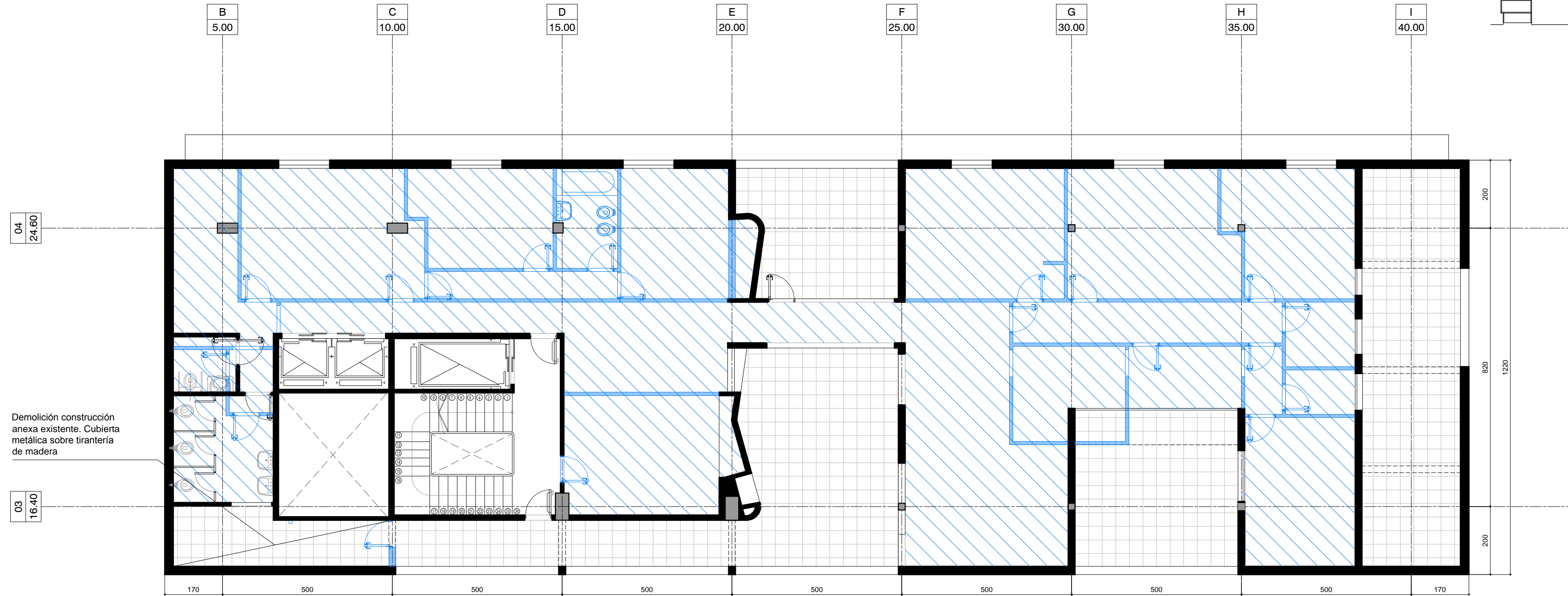
ARCHIVO

AO\_DEMOLICIONES.DWG

FECHA

jul-18

AO\_09



**PLANTA NIVEL VIII**

Demolición construcción anexa existente. Cubierta metálica sobre tirantería de madera

03  
16.40

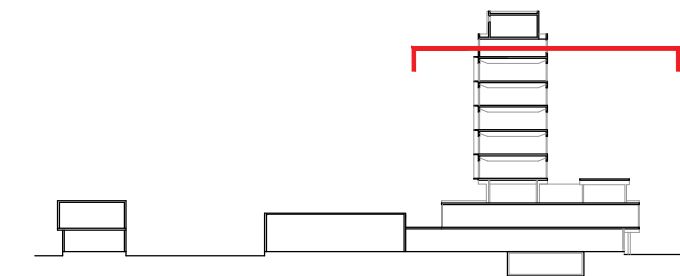
04  
24.60

**NOTA:**

- En los sectores que se demuelen los núcleos sanitarios indicados, se deberá tener especial cuidado con el retiro de los artefactos sanitarios existentes (bachas e inodoros) previendo la reutilización de los mismos en los núcleos sanitarios tipo de la torre, en reemplazo de los artefactos faltantes o deteriorados.
- Se realizará el desmontaje y remoción de todos los elementos no originales presentes en el edificio. Principalmente equipos de aire acondicionado, unides de pared, unidades tipo split (interiores y exteriores) y sistemas tipo roof top (unidades exteriores y tendidos de ductos internos). Se retirarán en todo su recorrido los cableados inservibles, artefactos eléctricos, grampas, ménsulas portacables, o cualquier otro elemento de fijación que correspondiera a esos u otros elementos.
- Se demolerán y desmontarán todas las mamposterías y tabiques divisorios indicados, incluyendo el retiro de las carpinterías existentes. Todo el material producto de demolición deberá ser retirado y trasladado al lugar indicado por la inspección.
- Los pisos indicados se demolerán hasta alcanzar los niveles necesarios para la ejecución de los nuevos solados a fin de lograr un único nivel entre los pisos existentes y los pisos proyectados.
- Se demolerán todos los cielorrasos independientes existentes, y se retirará todo el material sobrante al sitio indicado por la inspección.

**REFERENCIAS:**

- Demolición Muros y Tabiques existente
- Demolición de Pisos y contrapisos
- Demolición Cielorrasos



**COMITENTE**



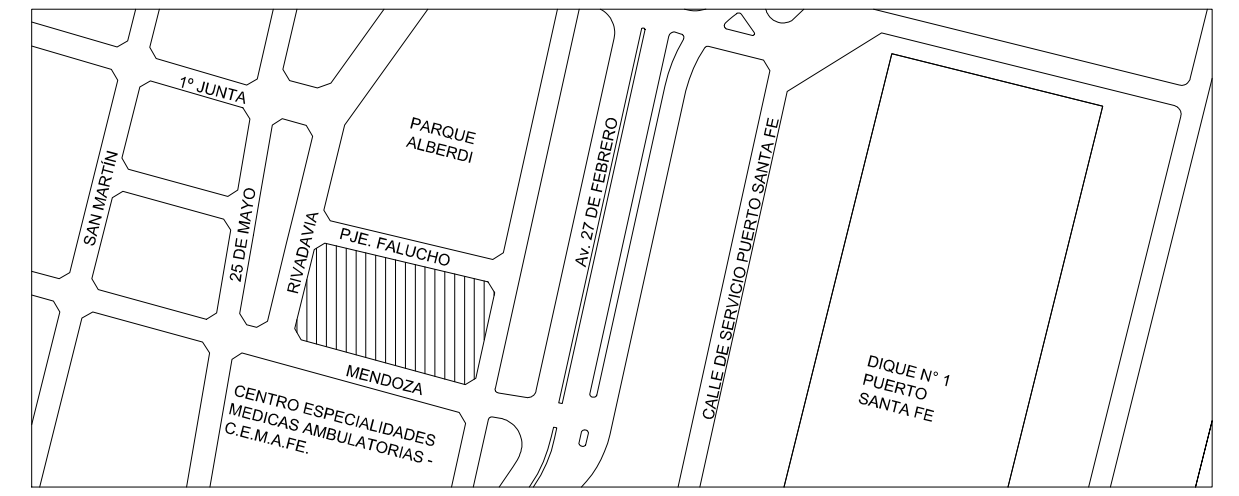
SECRETARIA DE PLANIFICACIÓN TERRITORIAL Y COORDINACIÓN DE OBRA PUBLICA

**OBRA**

EDIFICIO DE CORREO SANTA FE

**TIPO DE INTERVENCIÓN**

**RECUPERACIÓN Y PUESTA EN VALOR**



UBICACION / CIUDAD SANTA FE

**MODALIDAD DE CONTRATACIÓN**

LICITACIÓN PÚBLICA

**EQUIPO TÉCNICO**

DIRECCIÓN NACIONAL DE PLANIFICACIÓN Y DISEÑO DE OBRA PUBLICA

**TÍTULO**

DEMOLICIONES / PLANTA NIVEL VIII

ESCALA	HOJA	REVISIÓN	CÓDIGO
1:100	-	-	

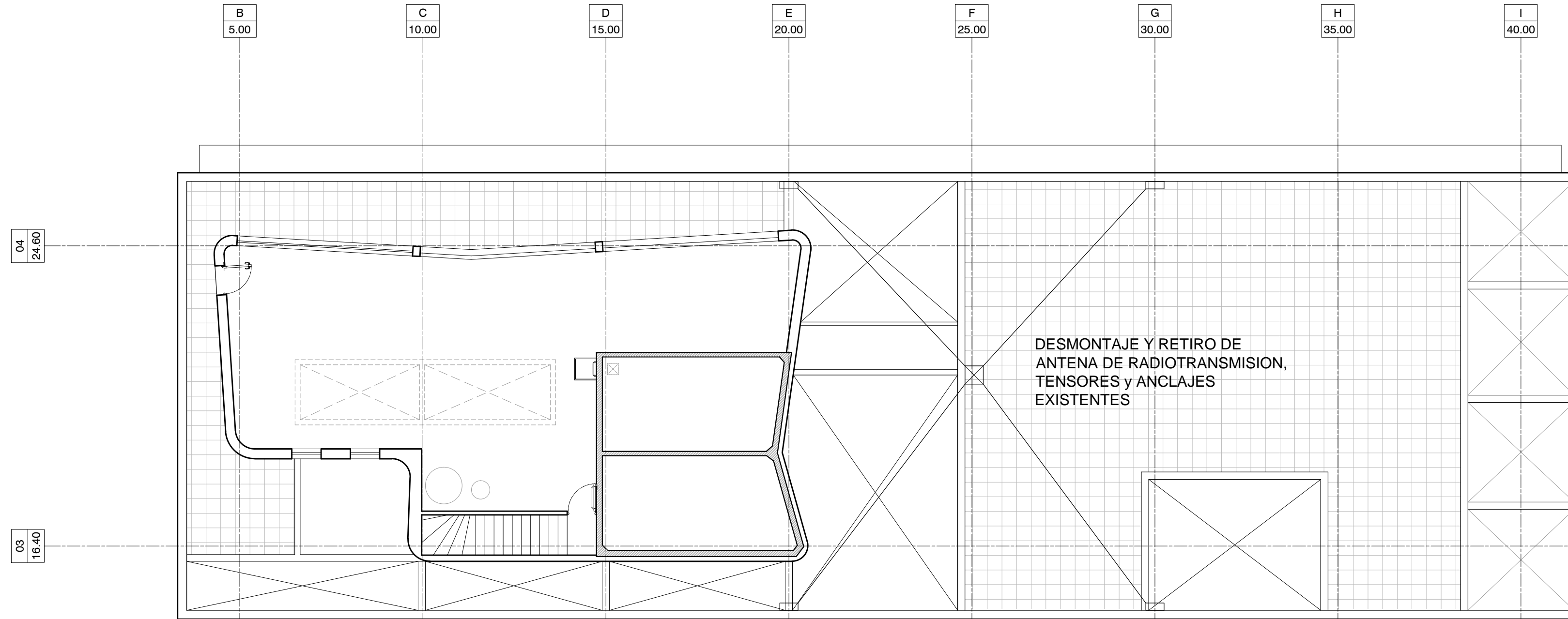
**ARCHIVO**

AO\_DEMOLICIONES.DWG

**FECHA**

jul-18

AO\_10






## PLANTA NIVEL TANQUE

### NOTA:

- En los sectores que se demuelan los núcleos sanitarios indicados, se deberá tener especial cuidado con el retiro de los artefactos sanitarios existentes (bachas e inodoros) previendo la reutilización de los mismos en los núcleos sanitarios tipo de la torre, en reemplazo de los artefactos faltantes o deteriorados.
- Se realizará el desmontaje y remoción de todos los elementos no originales presentes en el edificio. Principalmente equipos de aire acondicionado, unides de pared, unidades tipo split (interiores y exteriores) y sistemas tipo roof top (unidades exteriores y tendidos de ductos internos). Se retirarán en todo su recorrido los cableados inservibles, artefactos eléctricos, grampas, ménsulas portacables, o cualquier otro elemento de fijación que correspondiera a esos u otros elementos.
- Se demolerán y desmontarán todas las mamposterías y tabiques divisorios indicados, incluyendo el retiro de las carpinterías existentes. Todo el material producto de demolición deberá ser retirado y trasladado al lugar indicado por la inspección.
- Los pisos indicados se demolerán hasta alcanzar los niveles necesarios para la ejecución de los nuevos solados a fin de lograr un único nivel entre los pisos existentes y los pisos proyectados.
- Se demolerán todos los cielorrasos independientes existentes, y se retirará todo el material sobrante al sitio indicado por la inspección.

### REFERENCIAS:

-  Demolición Muros y Tabiques existente
-  Demolición de Pisos y contrapisos
-  Demolición Cielorrasos

COMITENTE



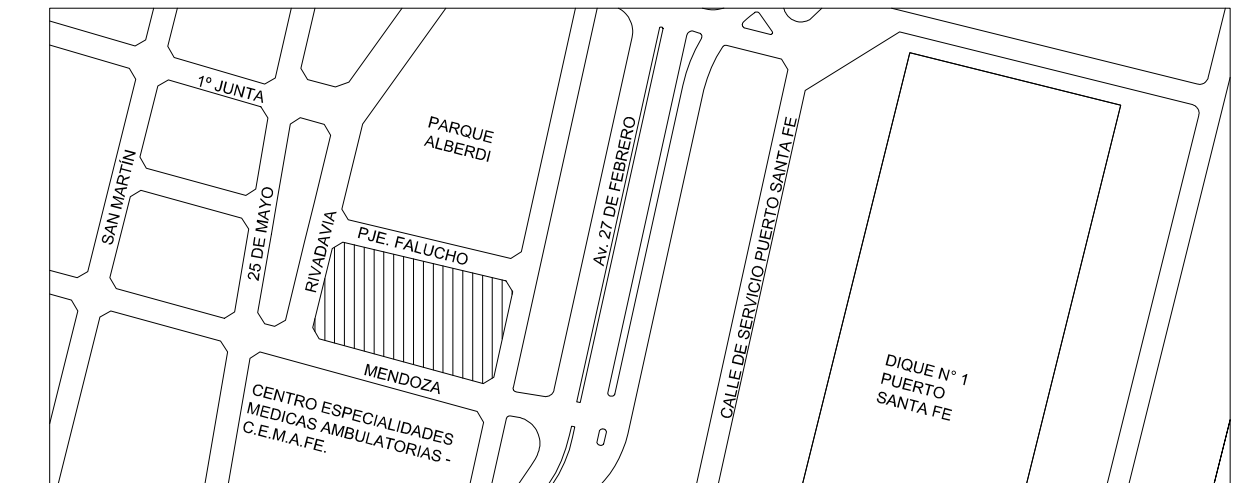
SECRETARIA DE PLANIFICACIÓN TERRITORIAL Y  
COORDINACIÓN DE OBRA PUBLICA

OBRA

EDIFICIO DE CORREO SANTA FE

TIPO DE INTERVENCIÓN

## RECUPERACIÓN Y PUESTA EN VALOR



UBICACION / CIUDAD SANTA FE

MODALIDAD DE CONTRATACIÓN

LICITACIÓN PÚBLICA

EQUIPO TÉCNICO

DIRECCIÓN NACIONAL DE PLANIFICACIÓN Y DISEÑO DE OBRA PUBLICA

TÍTULO

DEMOLICIONES / PLANTA NIVEL IX

ESCALA

HOJA

REVISIÓN

CÓDIGO

1:100

ARCHIVO

FECHA

AO\_DEMOLICIONES.DWG

jul-18

AO\_11