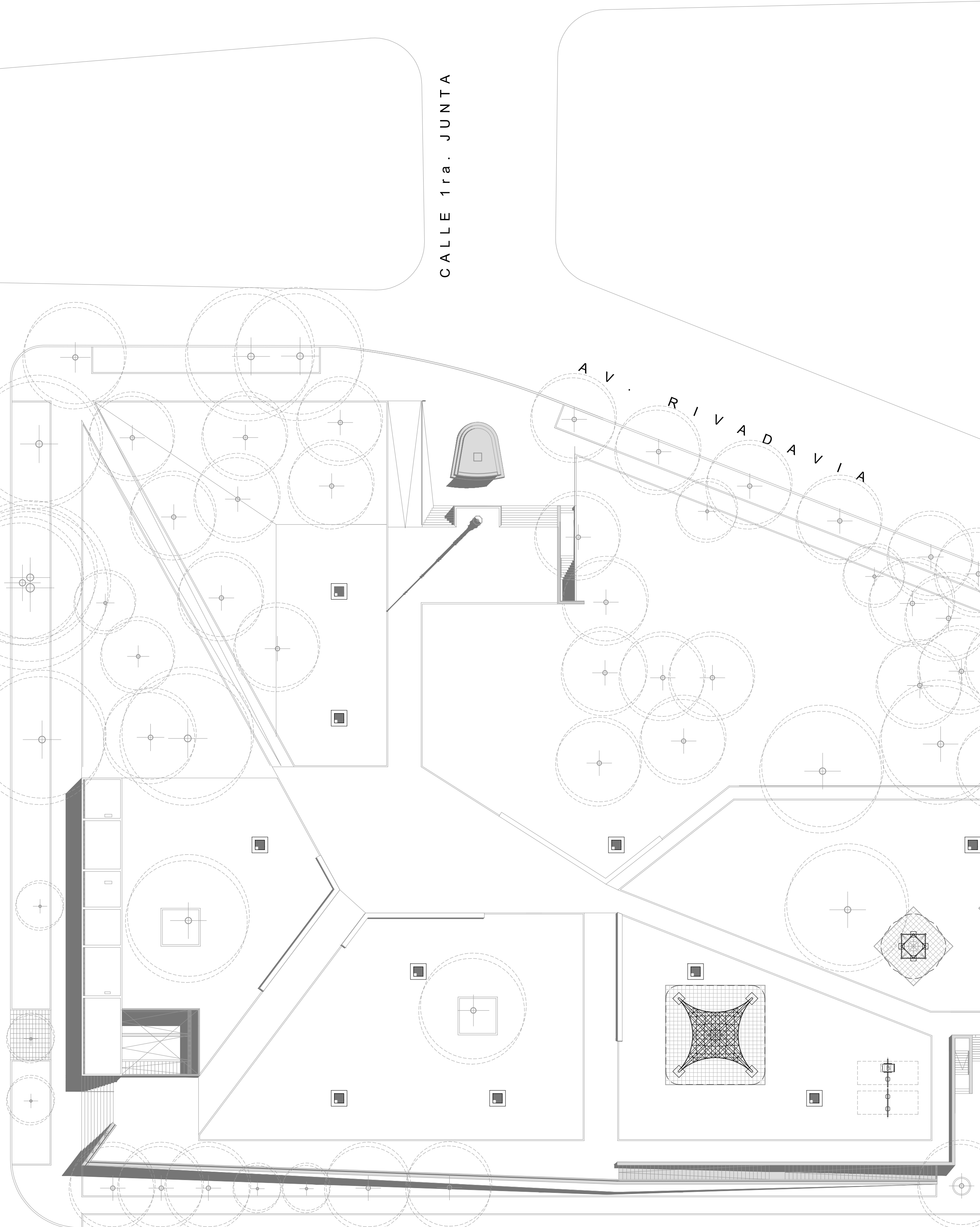
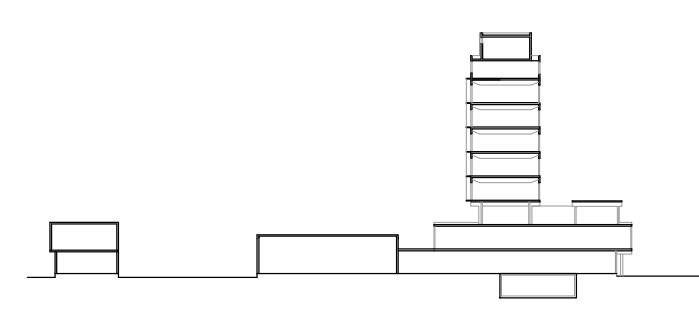


AV. 27 DE FEBRERO



REFERENCIAS



COMITENTE



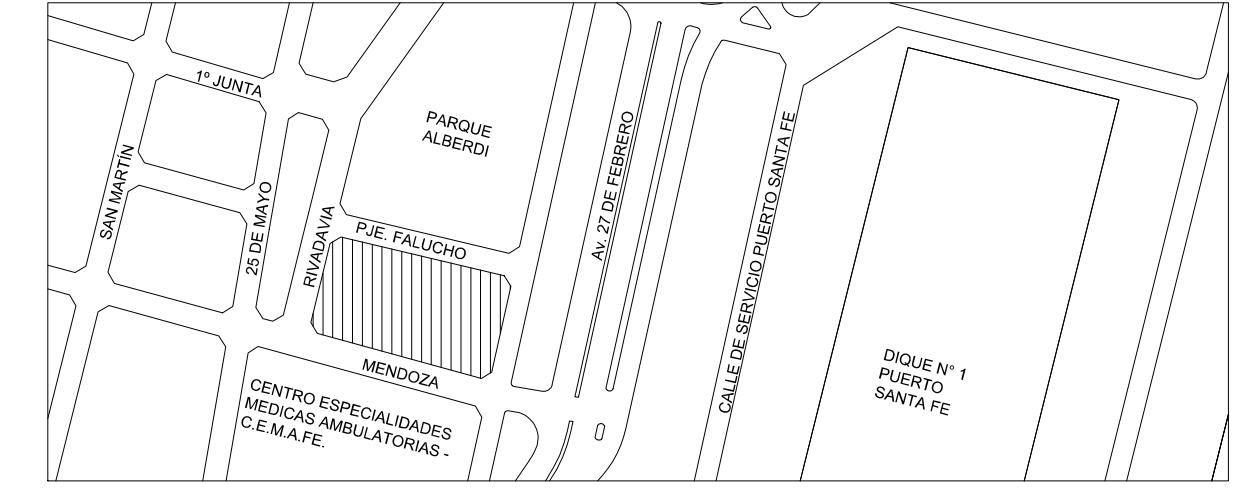
SECRETARIA DE PLANIFICACIÓN TERRITORIAL Y  
COORDINACIÓN DE OBRA PUBLICA

OBRA

EDIFICIO DE CORREO SANTA FE

TIPO DE INTERVENCIÓN

RECUPERACIÓN Y PUESTA EN VALOR

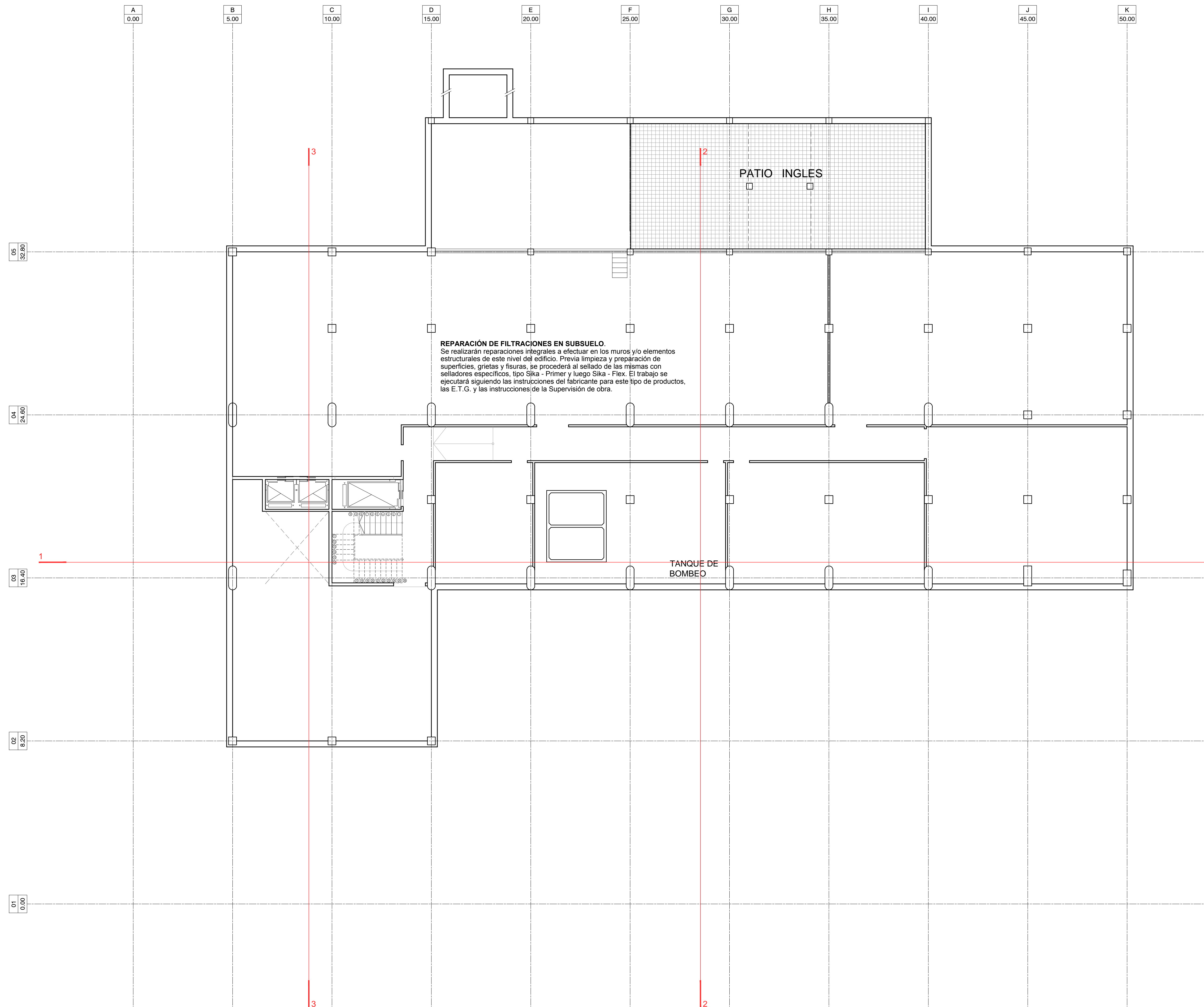


MODALIDAD DE CONTRATACIÓN  
LICITACIÓN PÚBLICA

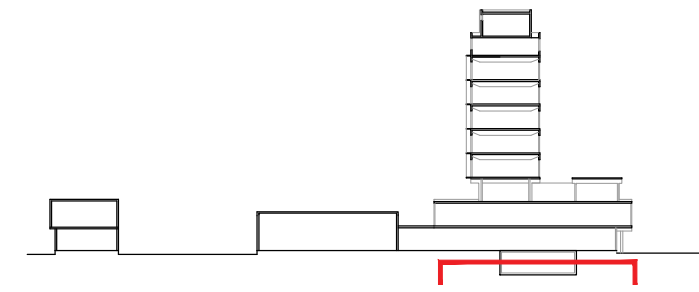
EQUIPO TÉCNICO  
DIRECCIÓN NACIONAL DE PLANIFICACIÓN Y DISEÑO DE OBRA PUBLICA

TÍTULO  
ARQUITECTURA / PLANTA GRAL.

| ESCALA  | HOJA   | REVISIÓN | CÓDIGO |
|---------|--------|----------|--------|
| 1:250   | -      | -        | AP_00  |
| ARCHIVO | FECHA  |          |        |
| AP.DWG  | jul-18 |          |        |



REFERENCIAS



**REFERENCIAS CONSTRUCTIVAS:**  
**TERMINACIONES**  
**A-** Limpieza de la superficie exterior del muro según PETP. Terminación Hidrorrepelente incoloro en base a resina de silicona. Tipo IGOL-5-SIL de SIKA o calidad superior.  
**B-** Revoque Interior. Grueso + Enduido Plástico. Terminación Pintura 3 manos de latex interior blanco satinado lavable.  
**C-** Revoque grueso + Revestimiento mosaico veneciano 30mm x 30mm. Color a definir por la Inspección.  
**D-** Terminación Pintura 3 manos de latex interior blanco satinado lavable sobre placa rocayeso.  
**PISOS**  
**S1-** Mosaico granítico reconstituido bicapa de 40 x 40 cm esp.: 31mm o (30x30cm esp.:26mm). Pulido en obra. Colocado con mezcla sobre Contrapiso RDC. En las áreas de trabajo se colocarán mosaicos color Gris con Blanco similar al piso granítico existente, mientras que en los sectores de paileros se colocarán mosaicos color rojo Dragón, similar al existente en el sector.  
**S2-** Mosaico granítico compacto monocapa de 30 x 30 cm esp.: 18mm. Terminación Pulido fino de fábrica. Colocado con pegamento sobre carpeta cementicia. Se colocarán en los núcleos sanitarios y el color será Verde Alpes / Negro.  
**S3-** Loseta granítica granallada de Blangino o calidad superior. Dimensiones 40x40cm, esp. 36mm. Color gris claro. Colocación con mezcla sobre sub base de RDC de 150 kg/m².  
**CIELORRASOS**  
**C1.** Losa de Hormigón Existente. Terminación según PETP.  
**C2.** Cielorraso suspendido de roca de yeso esp.: 9,5 mm con buña perimetral "2" de 2 x 2 cm.  
**C3-** Cielorraso suspendido de roca de yeso perforada foncoabsorbente tipo Ciano Akusik circular 8/18R de Knauf esp.: 12,5 mm, con buña perimetral "2" de 2 x 2 cm. Perforaciones circulares de orden rectilíneo de diámetro 8 mm y 18 mm de separación entre ejes.

COMITENTE



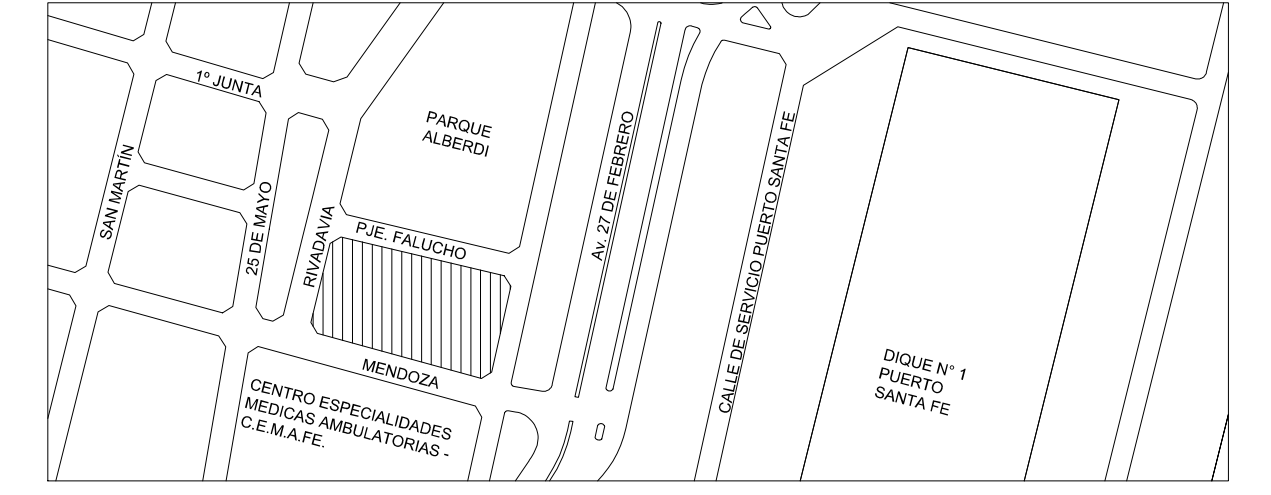
SECRETARIA DE PLANIFICACIÓN TERRITORIAL Y COORDINACIÓN DE OBRA PUBLICA

OBRA

EDIFICIO DE CORREO SANTA FE

TIPO DE INTERVENCIÓN

RECUPERACIÓN Y PUESTA EN VALOR



UBICACION / CIUDAD SANTA FE

MODALIDAD DE CONTRATACIÓN

LICITACIÓN PÚBLICA

EQUIPO TECNICO

DIRECCIÓN NACIONAL DE PLANIFICACIÓN Y DISEÑO DE OBRA PUBLICA

TITULO

ARQUITECTURA / PLANTA NIVEL SUBSUELO

| ESCALA | HOJA | REVISIÓN | CÓDIGO |
|--------|------|----------|--------|
| 1:100  | -    | -        | AP_01  |

| ARCHIVO | FECHA  |
|---------|--------|
| AP.DWG  | jul-18 |

AP\_01





- REFERENCIAS CONSTRUCTIVAS:**
- TERMINACIONES**
- A- Limpieza de la superficie exterior del muro según PFTP. Terminación Hidrorepelente incoloro en base a resina de sílice. Tipo ICCL-S-SIL de SIKA o calidad superior.
  - B- Revoque Interior. Grueso + Enduido Plástico. Terminación Pintura 3 manos de latex interior blanco satinado lavable.
  - C- Revoque grueso + Revestimiento mosaico veneciano 30mm x 30mm. Color a definir por la Inspección.
  - D- Terminación Pintura 3 manos de latex interior blanco satinado lavable sobre placa roca yeso.
- PISOS**
- S1- Mosaico granítico reconstruido bicapa de 40 x 40 cm esp.: 31mm o (30x30cm esp.:26mm). Pulido en obra. Colocado con mezcla sobre Contrapiso RDC. En las áreas de trabajo se colocarán mosaicos color Gris con Blancar similar al piso granítico existente, mientras que en los sectores de pasillos se colocarán mosaicos color rojo Dragón, similar al existente en el sector.
  - S2- Mosaico granítico compacto monocapa de 30 x 30 cm esp.: 18mm. Terminación Pulido fino de fábrica. Colocado con pegamento sobre carpeta cementicia. Se colocarán en los núcleos sanitarios y el color será Verde Alpes / Negro.
  - S3- Loseta granítica granallada de Blangino o calidad superior. Dimensiones 40x40cm, esp. 36mm. Color gris claro. Colocación con mezcla sobre sub base de RDC de 150 kg/m<sup>3</sup>.
- CIELORRASOS**
- C1- Losa de Hormigón Existente. Terminación según PFTP.
  - C2- Cielorraso suspendido de roca de yeso esp.: 9,5 mm con bufa perimetral "z" de 2 x 2 cm.
  - C3- Cielorraso suspendido de roca de yeso perforada fonoabsorbente tipo Citeano Akustik circular 8/18R de Knauf esp.: 12,5 mm, con bufa perimetral "z" de 2 x 2 cm. Perforaciones circulares de orden rectilíneo de diámetro 8 mm y 18 mm de separación entre ejes.

COMITENTE

Ministerio del Interior,  
Obras Públicas y Vivienda  
Presidencia de la Nación

SECRETARIA DE PLANIFICACIÓN TERRITORIAL Y  
COORDINACIÓN DE OBRA PUBLICA

OBRA

EDIFICIO DE CORREO SANTA FE

TIPO DE INTERVENCIÓN

RECUPERACIÓN Y PUESTA EN VALOR

UBICACION / CIUDAD SANTA FE

MODALIDAD DE CONTRATACIÓN

LICITACIÓN PÚBLICA

EQUIPO TÉCNICO

DIRECCIÓN NACIONAL DE PLANIFICACIÓN Y DISEÑO DE OBRA PUBLICA

TÍTULO

ARQUITECTURA / PLANTA BAJA. Sector ESTE

ESCALA HOJA REVISIÓN CÓDIGO

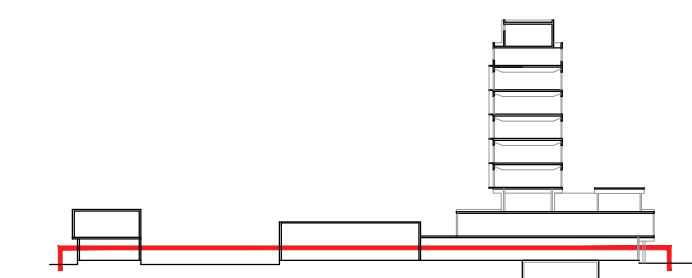
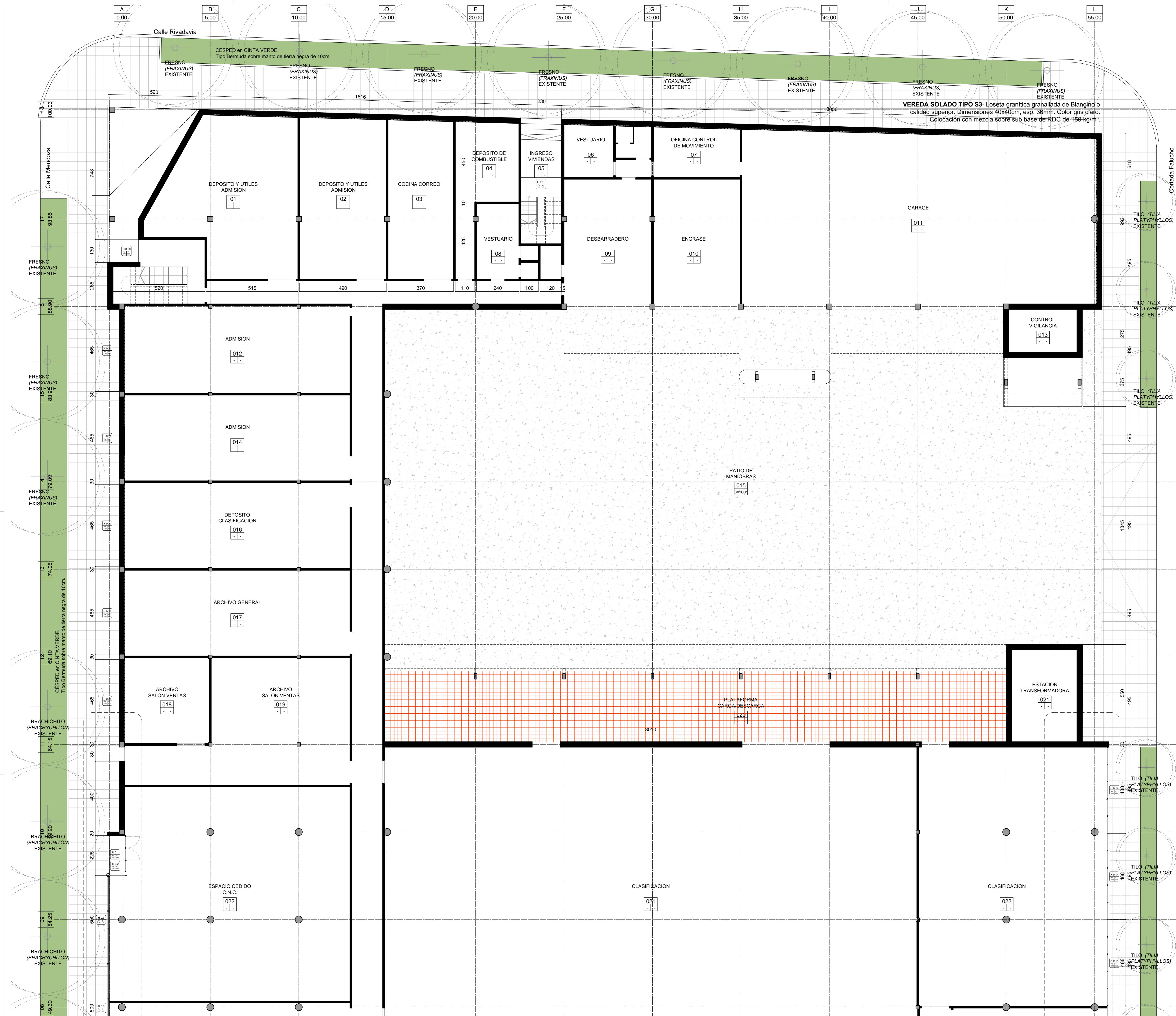
1:100 - - -

ARCHIVO FECHA

AP.DWG jul-18

AP\_02.a





**REFERENCIAS CONSTRUCTIVAS:**

**TERMINACIONES**

A- Limpieza de la superficie exterior del muro según P.E.T.P. Terminación Hidrorepelente incoloro en base a resina de sílice. Tipo ICCL-S-SIL de SIKA o calidad superior.

B- Revoque Interior. Grueso + Enduido Plástico. Terminación Pintura 3 manos de latex interior blanco satinado lavable.

C- Revoque grueso + Revestimiento mosaico veneciano 30mm x 30mm. Color a definir por la Inspección.

D- Terminación Pintura 3 manos de latex interior blanco satinado lavable sobre placa roca yeso.

**PISOS**

S1- Mosaico granítico reconstruido bicapa de 40 x 40 cm esp.: 31mm o (30x30cm esp.: 26mm). Pulido en obra. Colocado con mezcla sobre Contrapiso RDC. En las áreas de trabajo se colocarán mosaicos color Gris con Blancar similar al piso granítico existente, mientras que en los sectores de pasillos se colocarán mosaicos color rojo Dragón, similar al existente en el sector.

S2- Mosaico granítico compacto monocapa de 30 x 30 cm esp.: 18mm. Terminación Pulido fino de fábrica. Colocado con pegamento sobre carpeta cementicia. Se colocarán en los núcleos sanitarios y el color será Verde Alpes / Negro.

S3- Loseta granítica granallada de Blangino o calidad superior. Dimensiones 40x40cm, esp. 36mm. Color gris claro. Colocación con mezcla sobre sub base de RDC de 150 kg/m<sup>2</sup>.

**CIELORRASOS**

C1- Losa de Hormigón Existente. Terminación según P.E.T.P.

C2- Cielorraso suspendido de roca de yeso esp.: 9,5 mm con bufa perimetral "z" de 2 x 2 cm.

C3- Cielorraso suspendido de roca de yeso perforada fonoabsorbente tipo Citeano Acústico circular 8/18R de Knauf esp.: 12,5 mm, con bufa perimetral "z" de 2 x 2 cm. Perforaciones circulares de orden rectilíneo de diámetro 8 mm y 18 mm de separación entre ejes.

COMITENTE

 Ministerio del Interior, Obras Públicas y Vivienda  
Presidencia de la Nación

SECRETARIA DE PLANIFICACIÓN TERRITORIAL Y COORDINACIÓN DE OBRA PUBLICA

OBRA

EDIFICIO DE CORREO SANTA FE

TIPO DE INTERVENCIÓN

RECUPERACIÓN Y PUESTA EN VALOR

 UBICACION / CIUDAD SANTA FE

MODALIDAD DE CONTRATACIÓN

LICITACIÓN PÚBLICA

EQUIPO TÉCNICO

DIRECCIÓN NACIONAL DE PLANIFICACIÓN Y DISEÑO DE OBRA PUBLICA

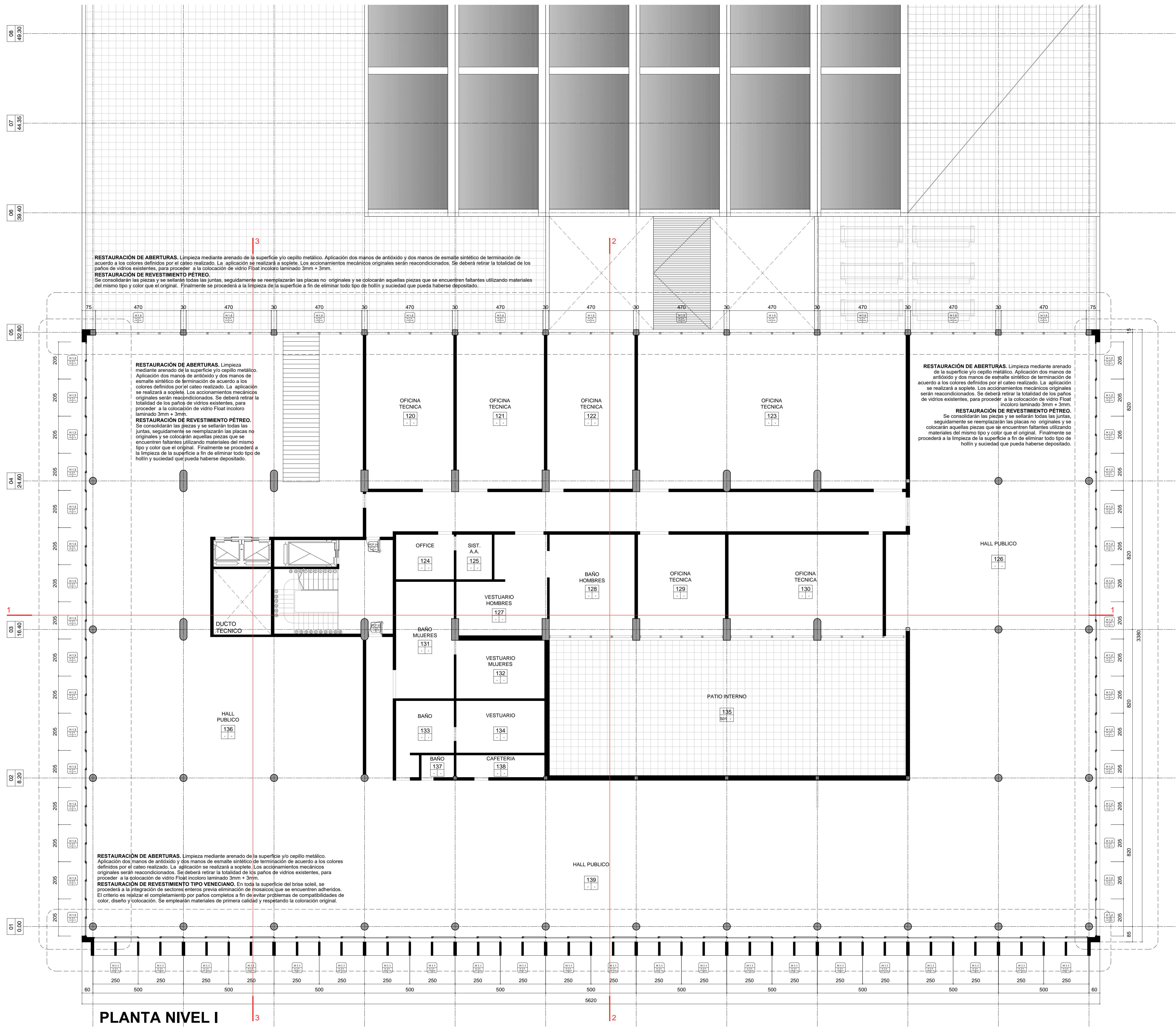
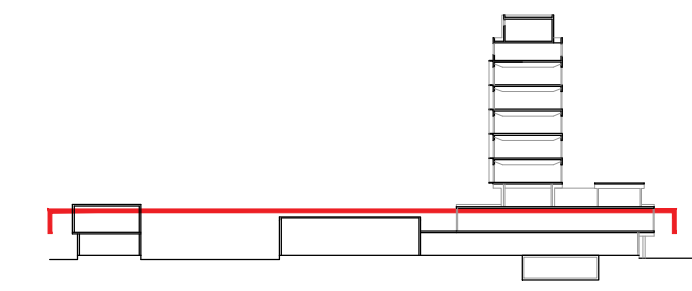
TÍTULO

ARQUITECTURA / PLANTA BAJA. Sector OESTE

| ESCALA  | HOJA   | REVISIÓN | CÓDIGO |
|---------|--------|----------|--------|
| 1:100   | -      | -        | -      |
| ARCHIVO | FECHA  |          |        |
| AP.DWG  | jul-18 |          |        |

AP\_02.b





**RESTAURACIÓN DE ABERTURAS.** Limpieza mediante arenado de la superficie y/o cepillo metálico. Aplicación dos manos de antióxido y dos manos de esmalte sintético de terminación de acuerdo a los colores definidos por el cateo realizado. La aplicación se realizará a soplete. Los accionamientos mecánicos originales serán reacondicionados. Se deberá retirar la totalidad de los paños de vidrios existentes, para proceder a la colocación de vidrio Float incoloro laminado 3mm + 3mm.

**RESTAURACIÓN DE REVESTIMIENTO PÉTRICO.** Se consolidarán las piezas y se sellarán todas las juntas, seguidamente se reemplazarán las placas no originales y se colocarán aquellas piezas que se encuentren faltantes utilizando materiales del mismo tipo y color que el original. Finalmente se procederá a la limpieza de la superficie a fin de eliminar todo tipo de hollín y suciedad que pueda haberse depositado.

**RESTAURACIÓN DE ABERTURAS.** Limpieza mediante arenado de la superficie y/o cepillo metálico. Aplicación dos manos de antióxido y dos manos de esmalte sintético de terminación de acuerdo a los colores definidos por el cateo realizado. La aplicación se realizará a soplete. Los accionamientos mecánicos originales serán reacondicionados. Se deberá retirar la totalidad de los paños de vidrios existentes, para proceder a la colocación de vidrio Float incoloro laminado 3mm + 3mm.

**RESTAURACIÓN DE REVESTIMIENTO PÉTRICO.** Se consolidarán las piezas y se sellarán todas las juntas, seguidamente se reemplazarán las placas no originales y se colocarán aquellas piezas que se encuentren faltantes utilizando materiales del mismo tipo y color que el original. Finalmente se procederá a la limpieza de la superficie a fin de eliminar todo tipo de hollín y suciedad que pueda haberse depositado.

**RESTAURACIÓN DE ABERTURAS.** Limpieza mediante arenado de la superficie y/o cepillo metálico. Aplicación dos manos de antióxido y dos manos de esmalte sintético de terminación de acuerdo a los colores definidos por el cateo realizado. La aplicación se realizará a soplete. Los accionamientos mecánicos originales serán reacondicionados. Se deberá retirar la totalidad de los paños de vidrios existentes, para proceder a la colocación de vidrio Float incoloro laminado 3mm + 3mm.

**RESTAURACIÓN DE REVESTIMIENTO PÉTRICO.** Se consolidarán las piezas y se sellarán todas las juntas, seguidamente se reemplazarán las placas no originales y se colocarán aquellas piezas que se encuentren faltantes utilizando materiales del mismo tipo y color que el original. Finalmente se procederá a la limpieza de la superficie a fin de eliminar todo tipo de hollín y suciedad que pueda haberse depositado.

**RESTAURACIÓN DE ABERTURAS.** Limpieza mediante arenado de la superficie y/o cepillo metálico. Aplicación dos manos de antióxido y dos manos de esmalte sintético de terminación de acuerdo a los colores definidos por el cateo realizado. La aplicación se realizará a soplete. Los accionamientos mecánicos originales serán reacondicionados. Se deberá retirar la totalidad de los paños de vidrios existentes, para proceder a la colocación de vidrio Float incoloro laminado 3mm + 3mm.

**RESTAURACIÓN DE REVESTIMIENTO TIPO VENECIANO.** En toda la superficie del brise soleil, se procederá a la integración de sectores enteros previa eliminación de mosaicos que se encuentren adheridos. El criterio es realizar el completamiento por paños completos a fin de evitar problemas de compatibilidades de color, diseño y colocación. Se emplearán materiales de primera calidad y respetando la coloración original.

- REFERENCIAS CONSTRUCTIVAS:**
- TERMINACIONES**
- A- Limpieza de la superficie exterior del muro según P.E.T.P. Terminación Hidrorepelente incoloro en base a resina de sílice. Tipo ICCL-S-SIL de SIKA o calidad superior.
  - B- Revoque Interior. Grueso + Enduido Plástico. Terminación Pintura 3 manos de latex interior blanco satinado lavable.
  - C- Revoque grueso + Revestimiento mosaico veneciano 30mm x 30mm. Color a definir por la Inspección.
  - D- Terminación Pintura 3 manos de latex interior blanco satinado lavable sobre placa roca yeso.
- PISOS**
- S1- Mosaico granítico reconstruido bicapa de 40 x 40 cm esp.: 31mm o (30x30cm esp.:26mm). Pulido en obra. Colocado con mezcla sobre Contrapiso RDC. En las áreas de trabajo se colocarán mosaicos color Gris con Blancar similar al piso granítico existente, mientras que en los sectores de pasillos se colocarán mosaicos color rojo Dragón, similar al existente en el sector.
  - S2- Mosaico granítico compacto monocapa de 30 x 30 cm esp.: 18mm. Terminación Pulido fino de fábrica. Colocado con pegamento sobre carpeta cementicia. Se colocarán en los núcleos sanitarios y el color será Verde Alpes / Negro.
  - S3- Loseta granítica granulada de Blangino o calidad superior. Dimensiones 40x40cm, esp. 36mm. Color gris claro. Colocación con mezcla sobre sub base de RDC de 150 kg/m<sup>3</sup>.
- CIELORRASOS**
- C1- Losa de Hormigón Existente. Terminación según P.E.T.P.
  - C2- Cielorraso suspendido de roca de yeso esp.: 9.5 mm con bufa perimetral "z" de 2 x 2 cm.
  - C3- Cielorraso suspendido de roca de yeso perforada fonoabsorbente tipo Citeano Akustik circular 8/8R de Knaf esp.: 12.5 mm, con bufa perimetral "z" de 2 x 2 cm. Perforaciones circulares de orden rectilíneo de diámetro 6 mm y 18 mm de separación entre ejes.

**COMITENTE**

Ministerio del Interior,  
Obras Públicas y Vivienda  
Presidencia de la Nación

SECRETARIA DE PLANIFICACIÓN TERRITORIAL Y  
COORDINACIÓN DE OBRA PUBLICA

**OBRA**

EDIFICIO DE CORREO SANTA FE

**TIPO DE INTERVENCIÓN**

RECUPERACIÓN Y PUESTA EN VALOR

UBICACION / CIUDAD SANTA FE

**MODALIDAD DE CONTRATACIÓN**

LICITACIÓN PÚBLICA

**EQUIPO TÉCNICO**

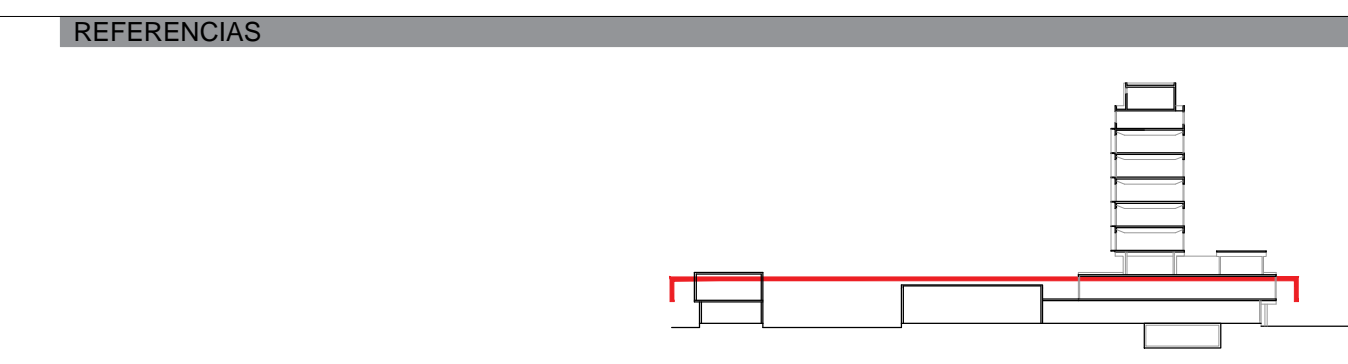
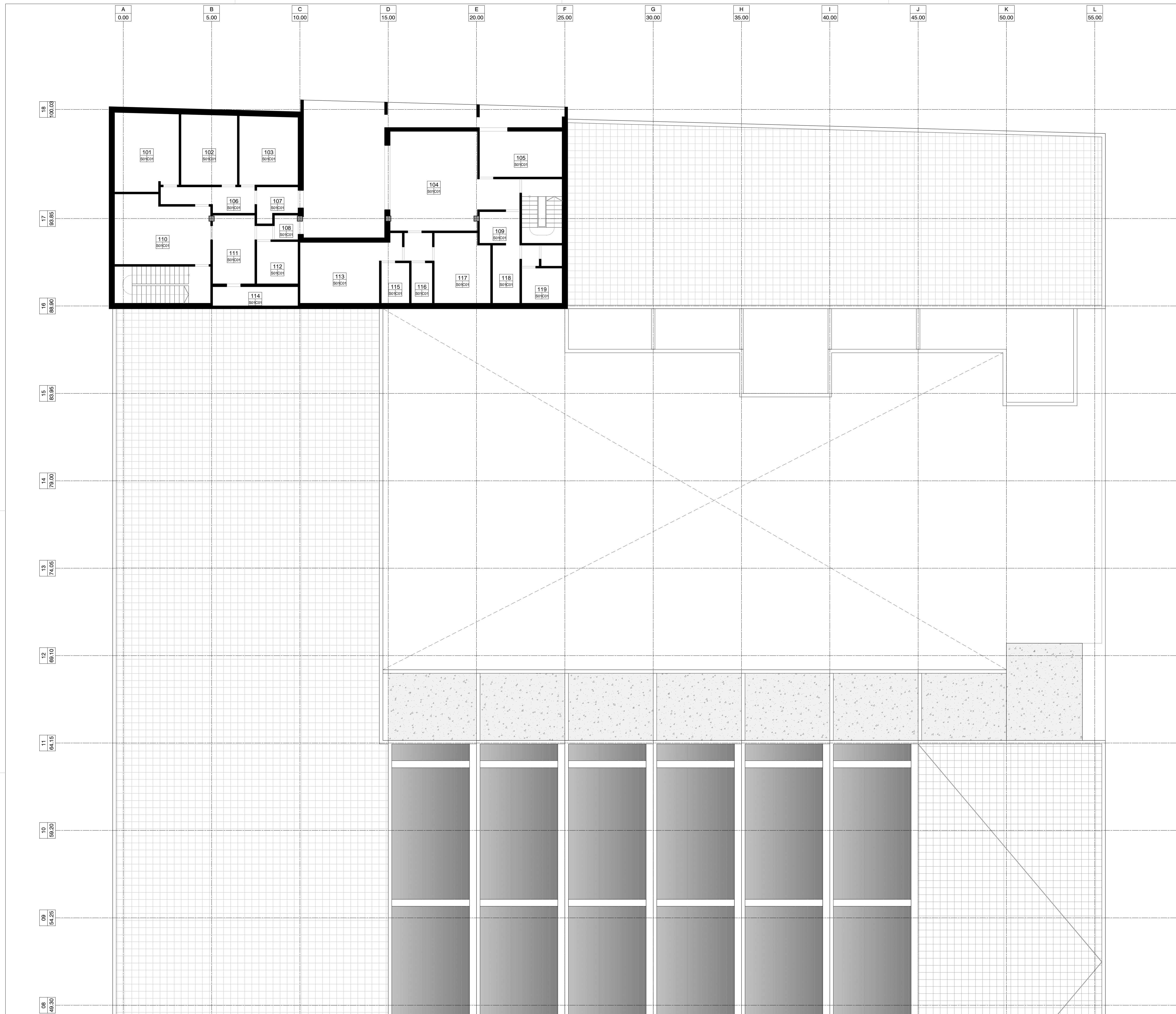
DIRECCIÓN NACIONAL DE PLANIFICACIÓN Y DISEÑO DE OBRA PUBLICA

**TÍTULO**

ARQUITECTURA / PLANTA NIVEL I Sector ESTE

| ESCALA  | HOJA   | REVISIÓN | CÓDIGO  |
|---------|--------|----------|---------|
| 1:100   | -      | -        | -       |
| ARCHIVO | AP.DWG | FECHA    | jul.-18 |

AP\_03.a



**REFERENCIAS CONSTRUCTIVAS:**  
**TERMINACIONES**  
**A-** Limpieza de la superficie exterior del muro según PFTP. Terminación Hidrorepelente incoloro en base a resina de sílice. Tipo ICCL-S-SIL de SIKA o calidad superior.  
**B-** Revoque Interior. Grueso + Enduido Plástico. Terminación Pintura 3 manos de latex interior blanco satinado lavable.  
**C-** Revoque grueso + Revestimiento mosaico veneciano 30mm x 30mm. Color a definir por la Inspección.  
**D-** Terminación Pintura 3 manos de latex interior blanco satinado lavable sobre placa roca yeso.  
**PISOS**  
**S1-** Mosaico granítico reconstruido bicapa de 40 x 40 cm esp.: 31mm o (30x30cm esp.:26mm). Pulido en obra. Colocado con mezcla sobre Contrapiso RDC. En las áreas de trabajo se colocarán mosaicos color Gris con Blancar similar al piso granítico existente, mientras que en los sectores de pasillos se colocarán mosaicos color rojo Dragón, similar al existente en el sector.  
**S2-** Mosaico granítico compacto monocapa de 30 x 30 cm esp.: 18mm. Terminación Pulido fino de fábrica. Colocado con pegamento sobre carpeta cementicia. Se colocarán en los núcleos sanitarios y el color será Verde Alpes / Negro.  
**S3-** Loseta granítica granallada de Biancino o calidad superior. Dimensiones 40x40cm, esp. 36mm. Color gris claro. Colocación con mezcla sobre sub base de RDC de 150 kg/m<sup>3</sup>.  
**CIELORRASOS**  
**C1-** Losa de Hormigón Existente. Terminación según PFTP.  
**C2-** Cielorraso suspendido de roca de yeso esp.: 9,5 mm con buña perimetral "z" de 2 x 2 cm.  
**C3-** Cielorraso suspendido de roca de yeso perforada fonoabsorbente tipo Citeano Akustik circular 8/18R de Knauf esp.: 12,5 mm, con buña perimetral "z" de 2 x 2 cm. Perforaciones circulares de orden rectilíneo de diámetro 8 mm y 18 mm de separación entre ejes.

**COMITENTE**



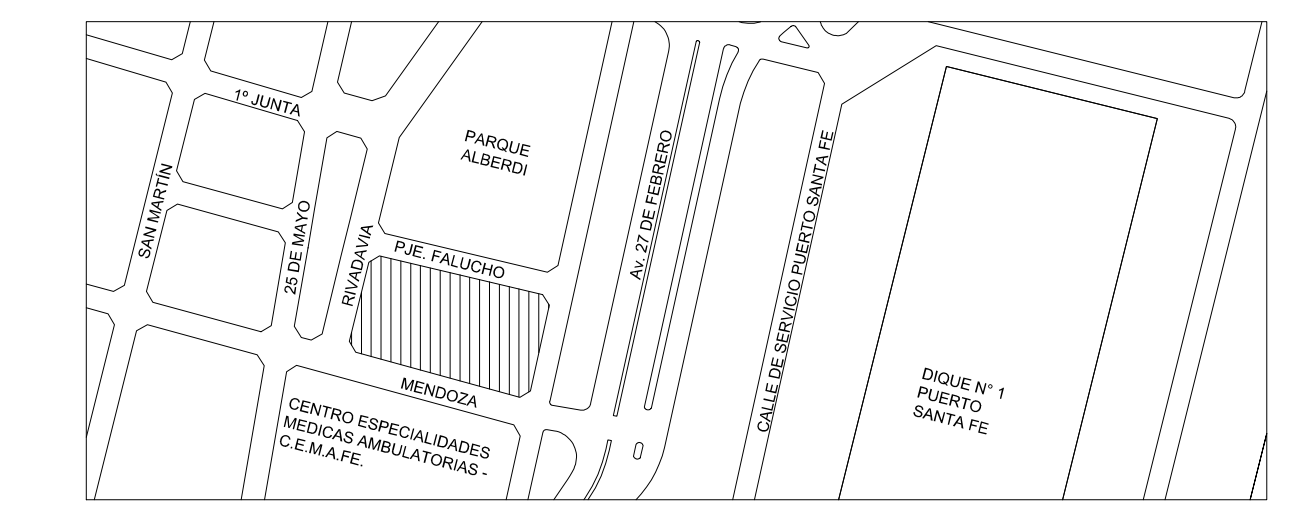
SECRETARIA DE PLANIFICACIÓN TERRITORIAL Y COORDINACIÓN DE OBRA PUBLICA

**OBRA**

EDIFICIO DE CORREO SANTA FE

**TIPO DE INTERVENCIÓN**

RECUPERACIÓN Y PUESTA EN VALOR



UBICACION / CIUDAD SANTA FE

**MODALIDAD DE CONTRATACIÓN**

LICITACIÓN PÚBLICA

**EQUIPO TÉCNICO**

DIRECCIÓN NACIONAL DE PLANIFICACIÓN Y DISEÑO DE OBRA PUBLICA

**TÍTULO**

ARQUITECTURA / PLANTA NIVEL I. Sector OESTE

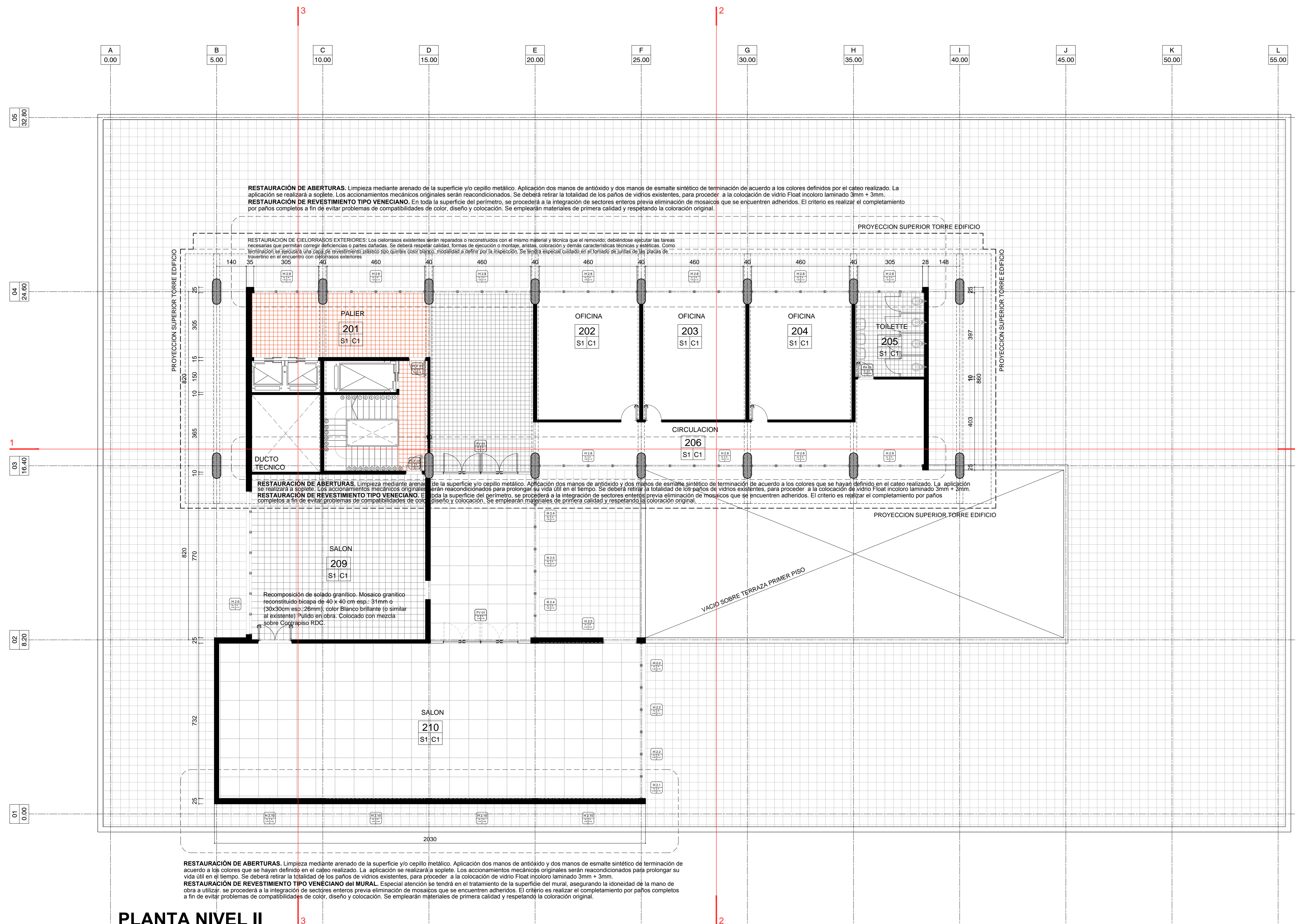
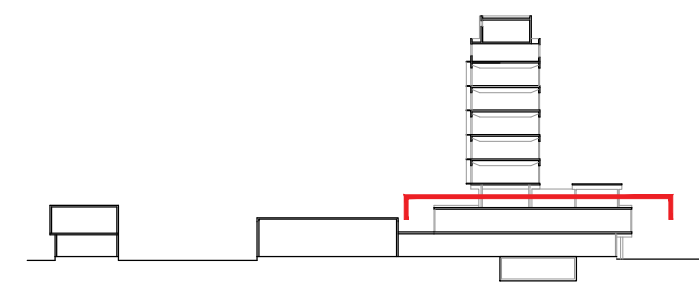
**ESCALA**

| ESCALA | HOJA | REVISIÓN | CÓDIGO |
|--------|------|----------|--------|
| 1:100  | -    | -        | -      |

**ARCHIVO**

| ARCHIVO | FECHA   |
|---------|---------|
| AP.DWG  | jul.-18 |





- REFERENCIAS CONSTRUCTIVAS:**
- TERMINACIONES**
- A- Limpieza de la superficie exterior del muro según PETP. Terminación Hidrorrepelente incoloro en base a resina de silicona. Tipo IGOL-5-SIL de SIKA o calidad superior.
  - B- Revoque Interior. Grueso + Enduido Plástico. Terminación Pintura 3 manos de latex interior blanco satinado lavable.
  - C- Revoque grueso + Revestimiento mosaico veneciano 30mm x 30mm. Color a definir por la Inspección.
  - D- Terminación Pintura 3 manos de latex interior blanco satinado lavable sobre placa rocayeso.
- PISOS**
- S1- Mosaico granítico reconstituido bicapa de 40 x 40 cm esp.: 31mm o (30x30cm esp.:26mm). Pulido en obra. Colocado con mezcla sobre Contrapiso RDC. En las áreas de trabajo se colocarán mosaicos color Gris con Blanco similar al piso granítico existente, mientras que en los sectores de palieres se colocarán mosaicos color rojo Dragón, similar al existente en el sector.
  - S2- Mosaico granítico compacto monocapa de 30 x 30 cm esp.: 18mm. Terminación Pulido fino de fábrica. Colocado con pegamento sobre carpeta cementicia. Se colocarán en los núcleos sanitarios y el color será Verde Alpes / Negro.
  - S3- Loseta granítica granulada de Blanco y calidad superior. Dimensiones 40x40cm, esp. 36mm. Color gris claro. Colocación con mezcla sobre sub base de RDC de 150 kg/m<sup>3</sup>.
- CIELORRASOS**
- C1. Losa de Hormigón Existente. Terminación según PETP.
  - C2. Cielorraso suspendido de roca de yeso esp.: 9,5 mm con buña perimetral "2" de 2 x 2 cm.
  - C3. Cielorraso suspendido de roca de yeso perforada fonoabsorbente tipo Ciano Akusik circular Ø18R de Knauf esp.: 12,5 mm, con buña perimetral "2" de 2 x 2 cm. Perforaciones circulares de orden rectilíneo de diámetro 8 mm y 18 mm de separación entre ejes.

COMITENTE



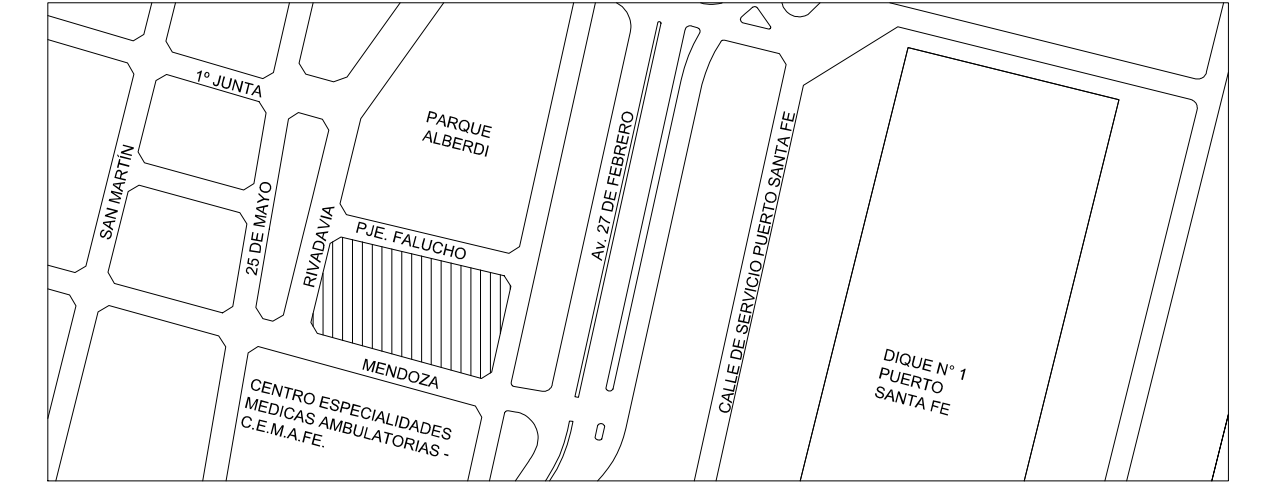
SECRETARIA DE PLANIFICACIÓN TERRITORIAL Y COORDINACIÓN DE OBRA PUBLICA

OBRA

EDIFICIO DE CORREO SANTA FE

TIPO DE INTERVENCIÓN

RECUPERACIÓN Y PUESTA EN VALOR



UBICACION / CIUDAD SANTA FE

MODALIDAD DE CONTRATACIÓN

LICITACIÓN PÚBLICA

EQUIPO TECNICO

DIRECCIÓN NACIONAL DE PLANIFICACIÓN Y DISEÑO DE OBRA PUBLICA

TITULO

ARQUITECTURA / PLANTA NIVEL II

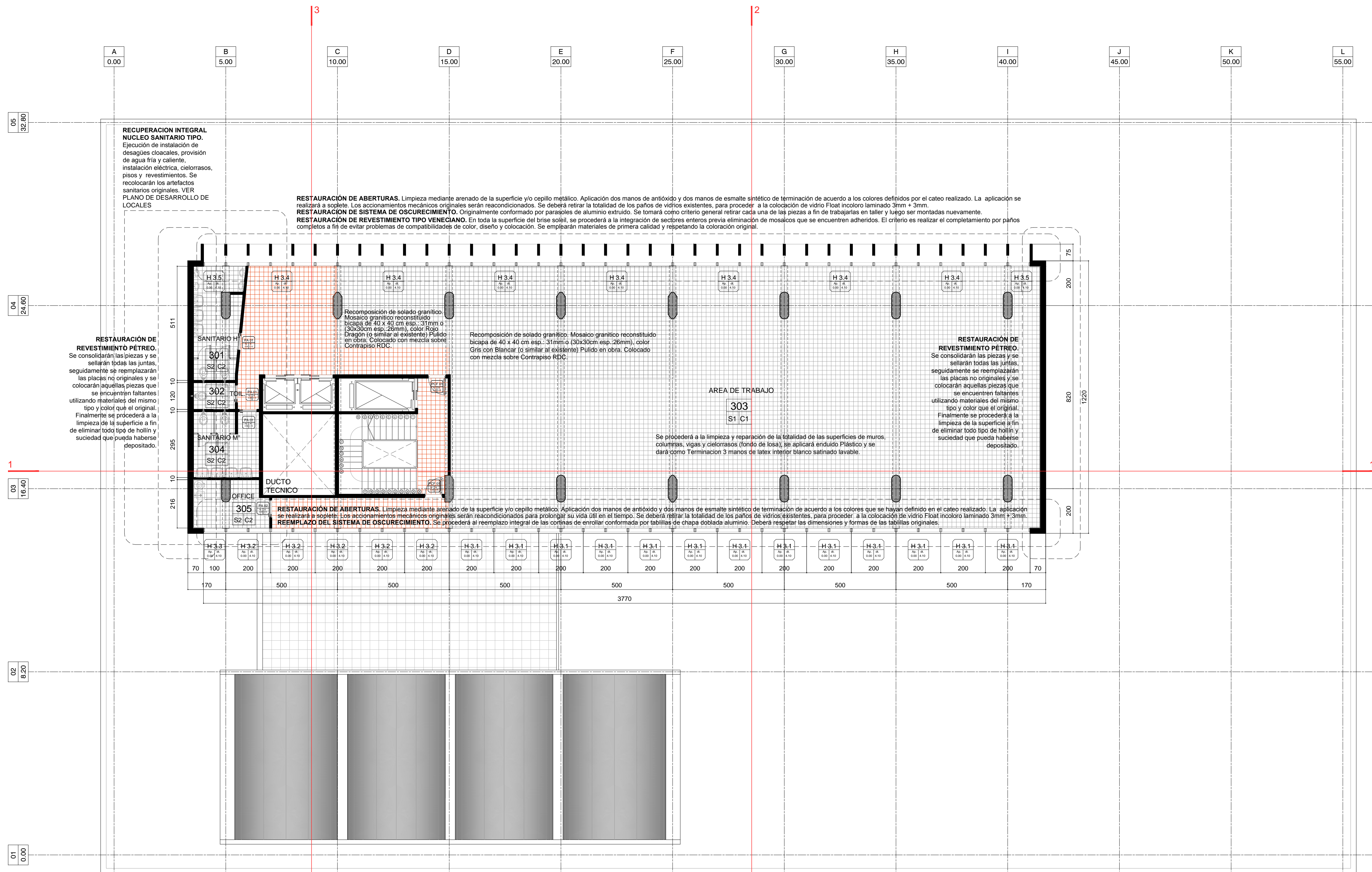
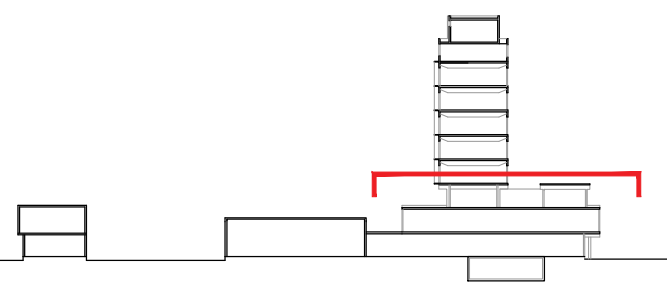
| ESCALA  | HOJA | REVISIÓN | CÓDIGO |
|---------|------|----------|--------|
| 1:100   | -    | -        |        |
| ARCHIVO |      | FECHA    |        |
| AP.DWG  |      | jul-18   |        |

AP.DWG

AP\_04

PLANTA NIVEL II





- REFERENCIAS CONSTRUCTIVAS:**
- TERMINACIONES**
- A- Limpieza de la superficie exterior del muro según PETP. Terminación Hidrorrepelente incoloro en base a resina de silicona. Tipo IGOL-5-SIL de SIKA o calidad superior.
  - B- Revoque Interior. Grueso + Enduido Plástico. Terminación Pintura 3 manos de latex interior blanco satinado lavable.
  - C- Revoque grueso + Revestimiento mosaico veneciano 30mm x 30mm. Color a definir por la Inspección.
  - D- Terminación Pintura 3 manos de latex interior blanco satinado lavable sobre placa roca yeso.
- PISOS**
- S1- Mosaico granítico reconstituido bicapa de 40 x 40 cm esp.: 31mm o (30x30cm esp.:26mm). Pulido en obra. Colocado con mezcla sobre Contrapiso RDC. En las áreas de trabajo se colocarán mosaicos color Gris con Blancos similar al piso granítico existente, mientras que en los sectores de paileros se colocarán mosaicos color rojo Dragón, similar al existente en el sector.
  - S2- Mosaico granítico compacto monocapa de 30 x 30 cm esp.: 18mm. Terminación Pulido fino de fábrica. Colocado con pegamento sobre carpeta cementicia. Se colocarán en los núcleos sanitarios y el color será Verde Alpes / Negro.
  - S3- Loseta granítica granulada de Blangino o calidad superior. Dimensiones 40x40cm, esp. 36mm. Color gris claro. Colocación con mezcla sobre sub base de RDC de 150 kg/m<sup>3</sup>.
- CIELORRASOS**
- C1. Losa de Hormigón Existente. Terminación según PETP.
  - C2. Cielorraso suspendido de roca de yeso esp.: 9,5 mm con buña perimetral "z" de 2 x 2 cm.
  - C3- Cielorraso suspendido de roca de yeso perforada fonoabsorbente tipo Claneo Akusik circular 8/18R de Knauf esp.: 12,5 mm, con buña perimetral "z" de 2 x 2 cm. Perforaciones circulares de orden rectilíneo de diámetro 8 mm y 18 mm de separación entre ejes.

COMITENTE



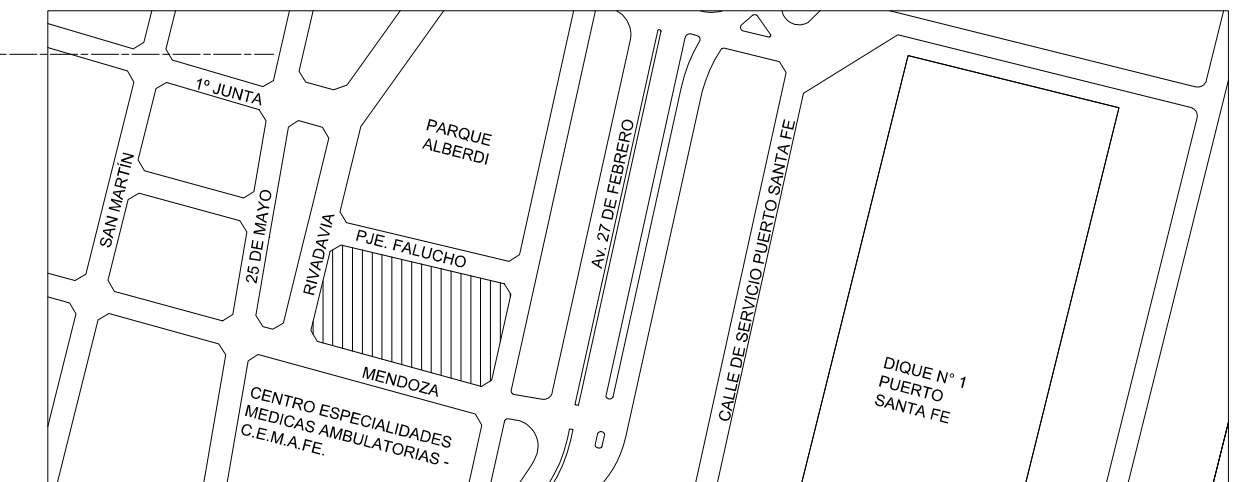
SECRETARIA DE PLANIFICACIÓN TERRITORIAL Y COORDINACIÓN DE OBRA PUBLICA

OBRA

EDIFICIO DE CORREO SANTA FE

TIPO DE INTERVENCIÓN

RECUPERACIÓN Y PUESTA EN VALOR



UBICACION / CIUDAD SANTA FE

MODALIDAD DE CONTRATACIÓN

LICITACIÓN PÚBLICA

EQUIPO TÉCNICO

DIRECCIÓN NACIONAL DE PLANIFICACIÓN Y DISEÑO DE OBRA PUBLICA

TÍTULO

ARQUITECTURA / PLANTA NIVEL III

| ESCALA | HOJA | REVISIÓN | CÓDIGO |
|--------|------|----------|--------|
| 1:100  | -    | -        |        |

| ARCHIVO | FECHA  |
|---------|--------|
| AP.DWG  | jul-18 |

AP\_05

PLANTA NIVEL III

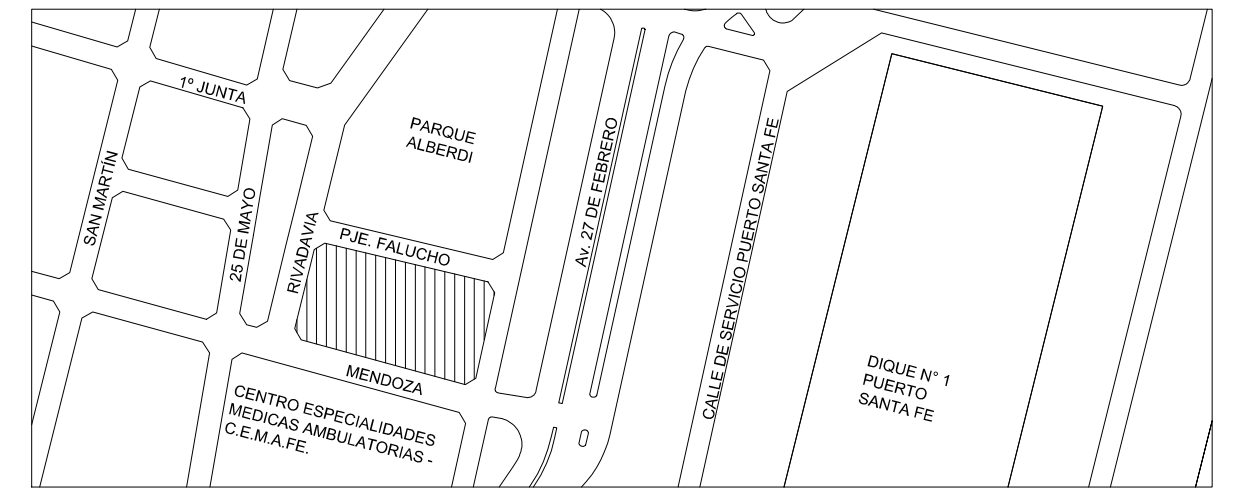




SECRETARIA DE PLANIFICACIÓN TERRITORIAL Y COORDINACIÓN DE OBRA PUBLICA

EDIFICIO DE CORREO SANTA FE

RECUPERACIÓN Y PUESTA EN VALOR



UBICACION / CIUDAD SANTA FE

LICITACIÓN PÚBLICA

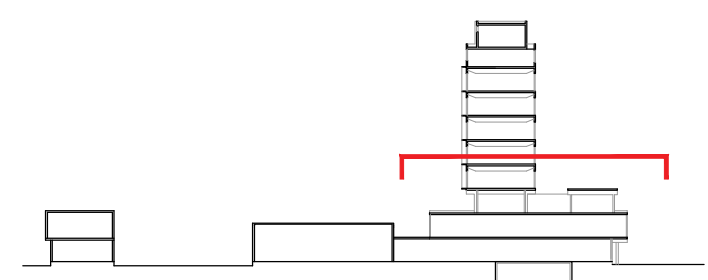
DIRECCIÓN NACIONAL DE PLANIFICACIÓN Y DISEÑO DE OBRA PUBLICA

ARQUITECTURA / PLANTA NIVEL IV

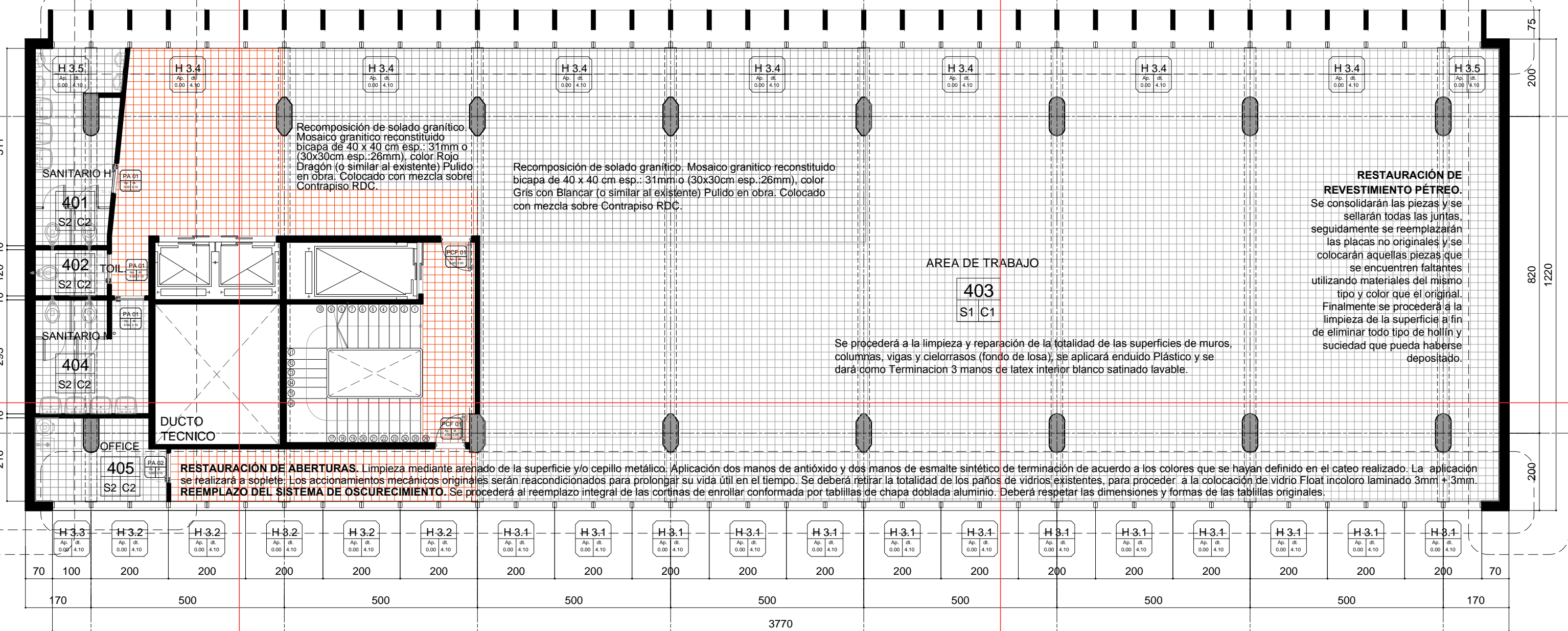
1:100 - -

AP.DWG jul-18

AP\_06



RESTAURACIÓN DE ABERTURAS. Limpieza mediante arenado de la superficie y/o cepillo metálico. Aplicación dos manos de antióxido y dos manos de esmalte sintético de terminación de acuerdo a los colores definidos por el cateo realizado. La aplicación se realizará a soplete. Los accionamientos mecánicos originales serán reacondicionados. Se deberá retirar la totalidad de los paños de vidrios existentes, para proceder a la colocación de vidrio Float incoloro laminado 3mm + 3mm.
RESTAURACIÓN DE SISTEMA DE OSCURECIMIENTO. Originalmente conformado por parasoles de aluminio extruido. Se tomará como criterio general retirar cada una de las piezas a fin de trabajarlas en taller y luego ser montadas nuevamente.
RESTAURACIÓN DE REVESTIMIENTO TIPO VENECIANO. En toda la superficie del brise soleil, se procederá a la integración de sectores enteros previa eliminación de mosaicos que se encuentren adheridos. El criterio es realizar el completamiento por paños completos a fin de evitar problemas de compatibilidades de color, diseño y colocación. Se emplearán materiales de primera calidad y respetando la coloración original.



PLANTA NIVEL IV

REFERENCIAS CONSTRUCTIVAS:
TERMINACIONES
A- Limpieza de la superficie exterior del muro según PETP. Terminación Hidrorrepelente incoloro en base a resina de silicona. Tipo IGOL-5-SIL de SIKA o calidad superior.
B- Revoque Interior. Grueso + Enduido Plástico. Terminación Pintura 3 manos de latex interior blanco satinado lavable.
C- Revoque grueso + Revestimiento mosaico veneciano 30mm x 30mm. Color a definir por la Inspección.
D- Terminación Pintura 3 manos de latex interior blanco satinado lavable sobre placa rocayeso.
PISOS
S1- Mosaico granítico reconstituido bicapa de 40 x 40 cm esp.: 31mm o (30x30cm esp.:26mm), Pulido en obra. Colocado con mezcla sobre Contrapiso RDC. En las áreas de trabajo se colocarán mosaicos color Gris con Blanco similar al piso granítico existente, mientras que en los sectores de palieres se colocarán mosaicos color rojo Dragón, similar al existente en el sector.

S2- Mosaico granítico compacto monocapa de 30 x 30 cm esp.: 18mm, Terminación Pulido fino de fábrica. Colocado con pegamento sobre carpeta cementicia. Se colocarán en los núcleos sanitarios y el color será Verde Alpes / Negro.
S3- Loseta granítica granallada de Blanghio o calidad superior. Dimensiones 40x40cm, esp. 36mm. Color gris claro. Colocación con mezcla sobre sub base de RDC de 150 kg/m³.

CIELLORRASOS
C1- Losa de Hormigón Existente. Terminación según PETP.
C2- Cielorraso suspendido de roca de yeso esp.: 9.5 mm con buña perimetral "z" de 2 x 2 cm.
C3- Cielorraso suspendido de roca de yeso perforada fonoadsorbente tipo Claneo Akustik circular 8/18R de Knauf esp.: 12.5 mm, con buña perimetral "z" de 2 x 2 cm. Perforaciones circulares de orden rectilíneo de diámetro 8 mm y 18 mm de separación entre ejes.

RECUPERACION INTEGRAL NUCLEO SANITARIO TIPO. Ejecución de instalación de desagües cloacales, provisión de agua fría y caliente, instalación eléctrica, cielorrasos, pisos y revestimientos. Se recolocarán los artefactos sanitarios originales. VER PLANO DE DESARROLLO DE LOCALES

RESTAURACIÓN DE REVESTIMIENTO PÉTREO. Se consolidarán las piezas y se sellarán todas las juntas, seguidamente se reemplazarán las placas no originales y se colocarán aquellas piezas que se encuentren faltantes utilizando materiales del mismo tipo y color que el original. Finalmente se procederá a la limpieza de la superficie a fin de eliminar todo tipo de hollín y suciedad que pueda haberse depositado.

RESTAURACIÓN DE REVESTIMIENTO PÉTREO. Se consolidarán las piezas y se sellarán todas las juntas, seguidamente se reemplazarán las placas no originales y se colocarán aquellas piezas que se encuentren faltantes utilizando materiales del mismo tipo y color que el original. Finalmente se procederá a la limpieza de la superficie a fin de eliminar todo tipo de hollín y suciedad que pueda haberse depositado.

AREA DE TRABAJO 403 S1 C1. Se procederá a la limpieza y reparación de la totalidad de las superficies de muros, columnas, vigas y cielorrasos (fondo de losa), se aplicará enduido Plástico y se dará como Terminación 3 manos de latex interior blanco satinado lavable.

RESTAURACIÓN DE ABERTURAS. Limpieza mediante arenado de la superficie y/o cepillo metálico. Aplicación dos manos de antióxido y dos manos de esmalte sintético de terminación de acuerdo a los colores que se hayan definido en el cateo realizado. La aplicación se realizará a soplete. Los accionamientos mecánicos originales serán reacondicionados para prolongar su vida útil en el tiempo. Se deberá retirar la totalidad de los paños de vidrios existentes, para proceder a la colocación de vidrio Float incoloro laminado 3mm + 3mm.
REEMPLAZO DEL SISTEMA DE OSCURECIMIENTO. Se procederá al reemplazo integral de las cortinas de enrollar conformada por tabillitas de chapa doblada aluminio. Deberá respetar las dimensiones y formas de las tabillitas originales.

Recomposición de solado granítico. Mosaico granítico reconstituido bicapa de 40 x 40 cm esp.: 31mm o (30x30cm esp.:26mm), color Rojo Dragón (o similar al existente) Pulido en obra. Colocado con mezcla sobre Contrapiso RDC.
Recomposición de solado granítico. Mosaico granítico reconstituido bicapa de 40 x 40 cm esp.: 31mm o (30x30cm esp.:26mm), color Gris con Blanco (o similar al existente) Pulido en obra. Colocado con mezcla sobre Contrapiso RDC.

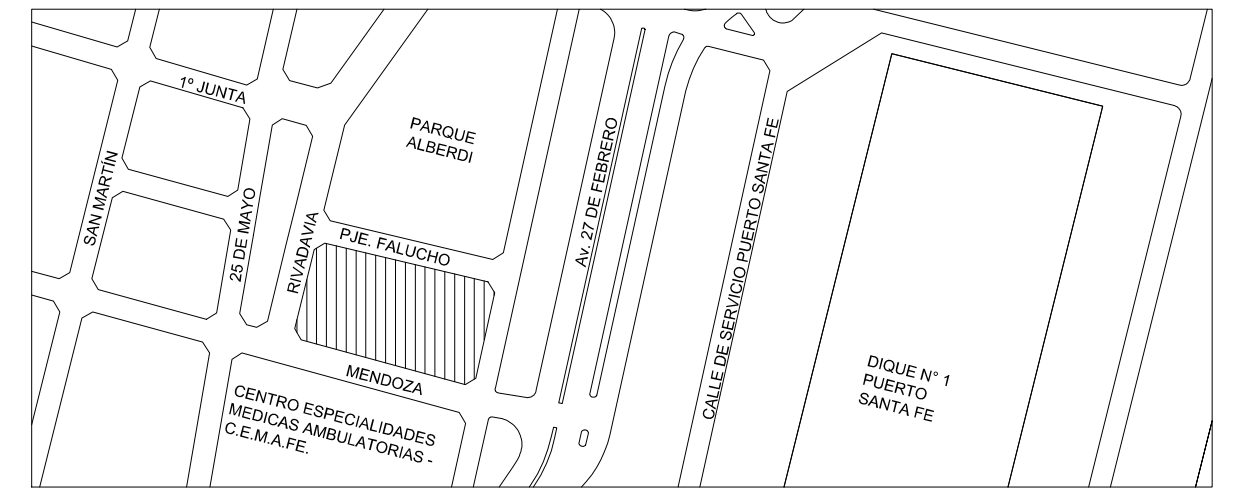




SECRETARIA DE PLANIFICACIÓN TERRITORIAL Y COORDINACIÓN DE OBRA PUBLICA

EDIFICIO DE CORREO SANTA FE

RECUPERACIÓN Y PUESTA EN VALOR



UBICACION / CIUDAD SANTA FE

LICITACIÓN PÚBLICA

DIRECCIÓN NACIONAL DE PLANIFICACIÓN Y DISEÑO DE OBRA PUBLICA

ARQUITECTURA / PLANTA NIVEL V

1:100

ARCHIVO

AP.DWG

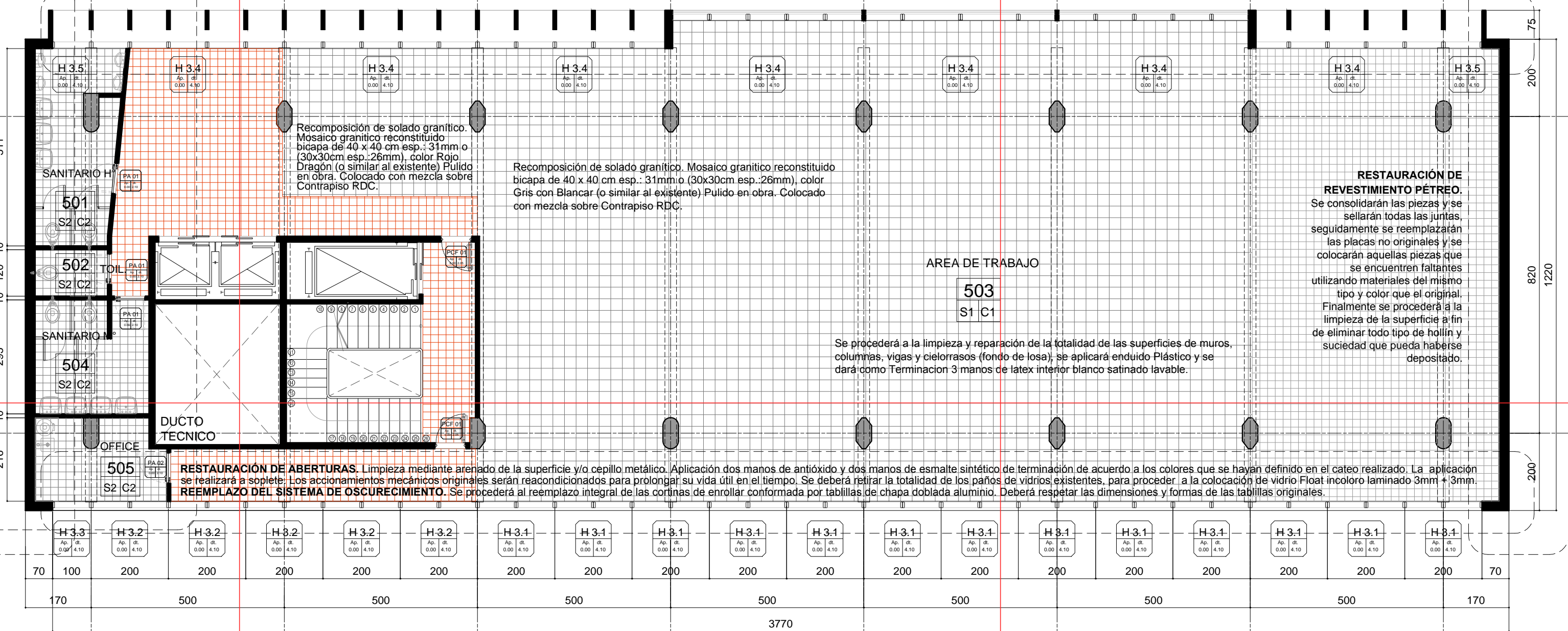
FECHA

jul-18

AP\_07



RESTAURACIÓN DE ABERTURAS. Limpieza mediante arenado de la superficie y/o cepillo metálico. Aplicación dos manos de antióxido y dos manos de esmalte sintético de terminación de acuerdo a los colores definidos por el cateo realizado. La aplicación se realizará a soplete. Los accionamientos mecánicos originales serán reacondicionados. Se deberá retirar la totalidad de los paños de vidrios existentes, para proceder a la colocación de vidrio Float incoloro laminado 3mm + 3mm. RESTAURACIÓN DE SISTEMA DE OSCURECIMIENTO. Originalmente conformado por parasoles de aluminio extruido. Se tomará como criterio general retirar cada una de las piezas a fin de trabajarlas en taller y luego ser montadas nuevamente. RESTAURACIÓN DE REVESTIMIENTO TIPO VENECIANO. En toda la superficie del brise soleil, se procederá a la integración de sectores enteros previa eliminación de mosaicos que se encuentren adheridos. El criterio es realizar el completamiento por paños completos a fin de evitar problemas de compatibilidades de color, diseño y colocación. Se emplearán materiales de primera calidad y respetando la coloración original.



PLANTA NIVEL V

REFERENCIAS CONSTRUCTIVAS: TERMINACIONES A- Limpieza de la superficie exterior del muro según PETP. Terminación Hidrorrepelente incoloro en base a resina de silicona. Tipo IGOL-5-SIL de SIKA o calidad superior. B- Revoque Interior. Grueso + Enduido Plástico. Terminación Pintura 3 manos de latex interior blanco satinado lavable. C- Revoque grueso + Revestimiento mosaico veneciano 30mm x 30mm. Color a definir por la Inspección. D- Terminación Pintura 3 manos de latex interior blanco satinado lavable sobre placa rocayeso.

PISOS S1- Mosaico granítico reconstituido bicapa de 40 x 40 cm esp.: 31mm o (30x30cm esp.:26mm), Pulido en obra. Colocado con mezcla sobre Contrapiso RDC. En las áreas de trabajo se colocarán mosaicos color Gris con Blanco similar al piso granítico existente, mientras que en los sectores de palieres se colocarán mosaicos color rojo Dragón, similar al existente en el sector.

S2- Mosaico granítico compacto monocapa de 30 x 30 cm esp.: 18mm, Terminación Pulido fino de fábrica. Colocado con pegamento sobre carpeta cementicia. Se colocarán en los núcleos sanitarios y el color será Verde Alpes / Negro. S3- Loseta granítica granulada de Blanghio o calidad superior. Dimensiones 40x40cm, esp. 36mm. Color gris claro. Colocación con mezcla sobre sub base de RDC de 150 kg/m³.

CIELORRASOS C1- Losa de Hormigón Existente. Terminación según PETP. C2- Cielorraso suspendido de roca de yeso esp.: 9.5 mm con buña perimetral "z" de 2 x 2 cm. C3- Cielorraso suspendido de roca de yeso perforada fonabsorbente tipo Claneo Akustik circular 8/18R de Knauf esp.: 12.5 mm, con buña perimetral "z" de 2 x 2 cm. Perforaciones circulares de orden rectilíneo de diámetro 8 mm y 18 mm de separación entre ejes.

RECUPERACION INTEGRAL NUCLEO SANITARIO TIPO. Ejecución de instalación de desagües cloacales, provisión de agua fría y caliente, instalación eléctrica, cielorrasos, pisos y revestimientos. Se recolocarán los artefactos sanitarios originales. VER PLANO DE DESARROLLO DE LOCALES

RESTAURACIÓN DE REVESTIMIENTO PÉTREO. Se consolidarán las piezas y se sellarán todas las juntas, seguidamente se reemplazarán las placas no originales y se colocarán aquellas piezas que se encuentren faltantes utilizando materiales del mismo tipo y color que el original. Finalmente se procederá a la limpieza de la superficie a fin de eliminar todo tipo de hollín y suciedad que pueda haberse depositado.

Recomposición de solado granítico. Mosaico granítico reconstituido bicapa de 40 x 40 cm esp.: 31mm o (30x30cm esp.:26mm), color Rojo Dragón (o similar al existente) Pulido en obra. Colocado con mezcla sobre Contrapiso RDC.

Recomposición de solado granítico. Mosaico granítico reconstituido bicapa de 40 x 40 cm esp.: 31mm o (30x30cm esp.:26mm), color Gris con Blanco (o similar al existente) Pulido en obra. Colocado con mezcla sobre Contrapiso RDC.

AREA DE TRABAJO 503 S1 C1 Se procederá a la limpieza y reparación de la totalidad de las superficies de muros, columnas, vigas y cielorrasos (fondo de losa), se aplicará enduido Plástico y se dará como Terminación 3 manos de latex interior blanco satinado lavable.

RESTAURACIÓN DE REVESTIMIENTO PÉTREO. Se consolidarán las piezas y se sellarán todas las juntas, seguidamente se reemplazarán las placas no originales y se colocarán aquellas piezas que se encuentren faltantes utilizando materiales del mismo tipo y color que el original. Finalmente se procederá a la limpieza de la superficie a fin de eliminar todo tipo de hollín y suciedad que pueda haberse depositado.

RESTAURACIÓN DE ABERTURAS. Limpieza mediante arenado de la superficie y/o cepillo metálico. Aplicación dos manos de antióxido y dos manos de esmalte sintético de terminación de acuerdo a los colores que se hayan definido en el cateo realizado. La aplicación se realizará a soplete. Los accionamientos mecánicos originales serán reacondicionados para prolongar su vida útil en el tiempo. Se deberá retirar la totalidad de los paños de vidrios existentes, para proceder a la colocación de vidrio Float incoloro laminado 3mm + 3mm. REEMPLAZO DEL SISTEMA DE OSCURECIMIENTO. Se procederá al reemplazo integral de las cortinas de enrollar conformada por tabillas de chapa doblada aluminio. Deberá respetar las dimensiones y formas de las tabillas originales.

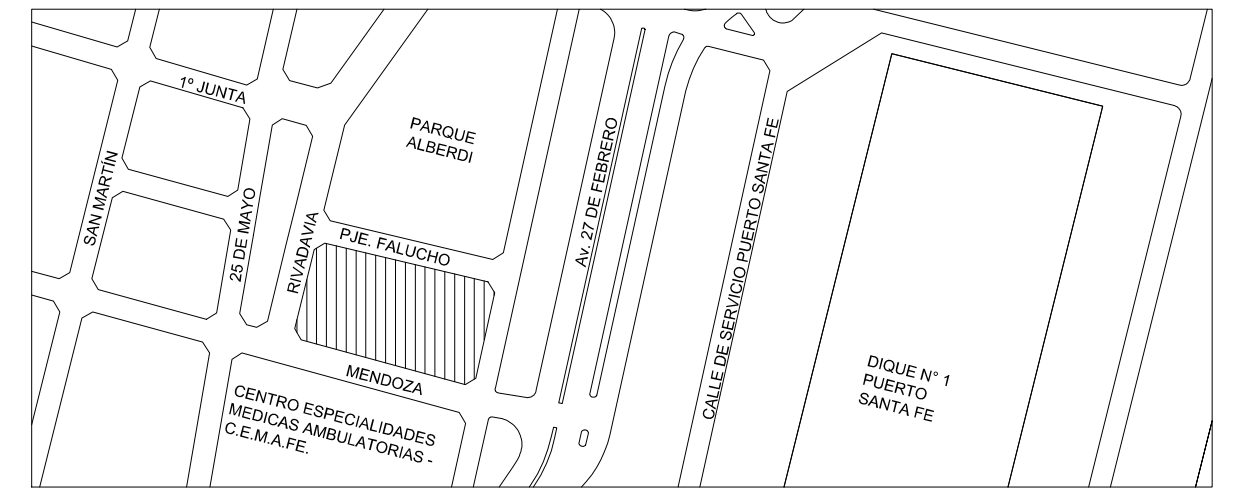




SECRETARIA DE PLANIFICACIÓN TERRITORIAL Y COORDINACIÓN DE OBRA PUBLICA

EDIFICIO DE CORREO SANTA FE

RECUPERACIÓN Y PUESTA EN VALOR



UBICACION / CIUDAD SANTA FE

LICITACIÓN PÚBLICA

DIRECCIÓN NACIONAL DE PLANIFICACIÓN Y DISEÑO DE OBRA PUBLICA

ARQUITECTURA / PLANTA NIVEL VI

1:100

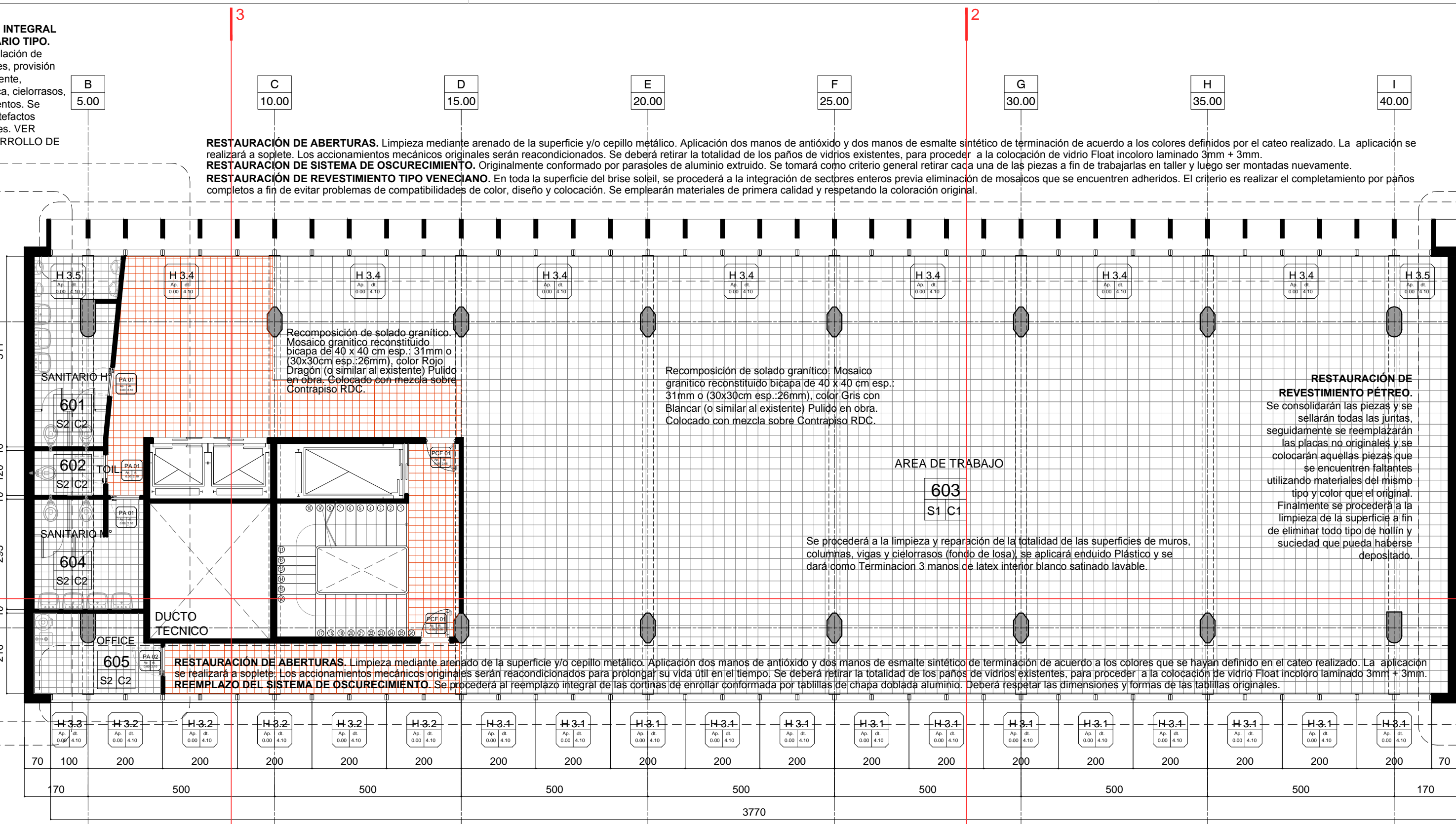
ARCHIVO

AP.DWG

FECHA

jul-18

AP\_08



RECUPERACION INTEGRAL NUCLEO SANITARIO TIPO. Ejecución de instalación de desagües cloacales, provisión de agua fría y caliente, instalación eléctrica, cielorrasos, pisos y revestimientos. Se recolocarán los artefactos sanitarios originales. VER PLANO DE DESARROLLO DE LOCALES

RESTAURACIÓN DE ABERTURAS. Limpieza mediante arenado de la superficie y/o cepillo metálico. Aplicación dos manos de antióxido y dos manos de esmalte sintético de terminación de acuerdo a los colores definidos por el cateo realizado. La aplicación se realizará a soplete. Los accionamientos mecánicos originales serán reacondicionados. Se deberá retirar la totalidad de los paños de vidrios existentes, para proceder a la colocación de vidrio Float incoloro laminado 3mm + 3mm. RESTAURACIÓN DE SISTEMA DE OSCURECIMIENTO. Originalmente conformado por parasoles de aluminio extruido. Se tomará como criterio general retirar cada una de las piezas a fin de trabajarlas en taller y luego ser montadas nuevamente. RESTAURACIÓN DE REVESTIMIENTO TIPO VENECIANO. En toda la superficie del brise soleil, se procederá a la integración de sectores enteros previa eliminación de mosaicos que se encuentren adheridos. El criterio es realizar el completamiento por paños completos a fin de evitar problemas de compatibilidades de color, diseño y colocación. Se emplearán materiales de primera calidad y respetando la coloración original.

RESTAURACIÓN DE REVESTIMIENTO PÉTREO. Se consolidarán las piezas y se sellarán todas las juntas, seguidamente se reemplazarán las placas no originales y se colocarán aquellas piezas que se encuentren faltantes utilizando materiales del mismo tipo y color que el original. Finalmente se procederá a la limpieza de la superficie a fin de eliminar todo tipo de hollín y suciedad que pueda haberse depositado.

Recomposición de solado granítico. Mosaico granítico reconstituido bicapa de 40 x 40 cm esp.: 31mm o (30x30cm esp.:26mm), color Rojo Dragón (o similar al existente) Pulido en obra. Colocado con mezcla sobre Contrapiso RDC.

Recomposición de solado granítico. Mosaico granítico reconstituido bicapa de 40 x 40 cm esp.: 31mm o (30x30cm esp.:26mm), color Gris con Blancar (o similar al existente) Pulido en obra. Colocado con mezcla sobre Contrapiso RDC.

RESTAURACIÓN DE REVESTIMIENTO PÉTREO. Se consolidarán las piezas y se sellarán todas las juntas, seguidamente se reemplazarán las placas no originales y se colocarán aquellas piezas que se encuentren faltantes utilizando materiales del mismo tipo y color que el original. Finalmente se procederá a la limpieza de la superficie a fin de eliminar todo tipo de hollín y suciedad que pueda haberse depositado.

AREA DE TRABAJO 603 S1 C1. Se procederá a la limpieza y reparación de la totalidad de las superficies de muros, columnas, vigas y cielorrasos (fondo de losa), se aplicará enduido Plástico y se dará como Terminación 3 manos de latex interior blanco satinado lavable.

RESTAURACIÓN DE ABERTURAS. Limpieza mediante arenado de la superficie y/o cepillo metálico. Aplicación dos manos de antióxido y dos manos de esmalte sintético de terminación de acuerdo a los colores que se hayan definido en el cateo realizado. La aplicación se realizará a soplete. Los accionamientos mecánicos originales serán reacondicionados para prolongar su vida útil en el tiempo. Se deberá retirar la totalidad de los paños de vidrios existentes, para proceder a la colocación de vidrio Float incoloro laminado 3mm + 3mm. REEMPLAZO DEL SISTEMA DE OSCURECIMIENTO. Se procederá al reemplazo integral de las cortinas de enrollar conformada por tabillitas de chapa doblada aluminio. Deberá respetar las dimensiones y formas de las tabillitas originales.

PLANTA NIVEL VI

- REFERENCIAS CONSTRUCTIVAS: TERMINACIONES A- Limpieza de la superficie exterior del muro según PETP. Terminación Hidrorrepelente incoloro en base a resina de silicona. Tipo IGOL-5-SIL de SIKA o calidad superior. B- Revoque Interior. Grueso + Enduido Plástico. Terminación Pintura 3 manos de latex interior blanco satinado lavable. C- Revoque grueso + Revestimiento mosaico veneciano 30mm x 30mm. Color a definir por la Inspección. D- Terminación Pintura 3 manos de latex interior blanco satinado lavable sobre placa rocayeso. PISOS S1- Mosaico granítico reconstituido bicapa de 40 x 40 cm esp.: 31mm o (30x30cm esp.:26mm), Pulido en obra. Colocado con mezcla sobre Contrapiso RDC. En las áreas de trabajo se colocarán mosaicos color Gris con Blancar similar al piso granítico existente, mientras que en los sectores de palieres se colocarán mosaicos color rojo Dragón, similar al existente en el sector.

- S2- Mosaico granítico compacto monocapa de 30 x 30 cm esp.: 18mm, Terminación Pulido fino de fábrica. Colocado con pegamento sobre carpeta cementicia. Se colocarán en los núcleos sanitarios y el color será Verde Alpes / Negro. S3- Loseta granítica granulada de Blanghio o calidad superior. Dimensiones 40x40cm, esp. 36mm. Color gris claro. Colocación con mezcla sobre sub base de RDC de 150 kg/m³.

- CIELORRASOS C1. Losa de Hormigón Existente. Terminación según PETP. C2. Cielorraso suspendido de roca de yeso esp.: 9.5 mm con buña perimetral "z" de 2 x 2 cm. C3- Cielorraso suspendido de roca de yeso perforada fonosorbente tipo Claneo Akustik circular 8/18R de Knauf esp.: 12.5 mm, con buña perimetral "z" de 2 x 2 cm. Perforaciones circulares de orden rectilíneo de diámetro 8 mm y 18 mm de separación entre ejes.

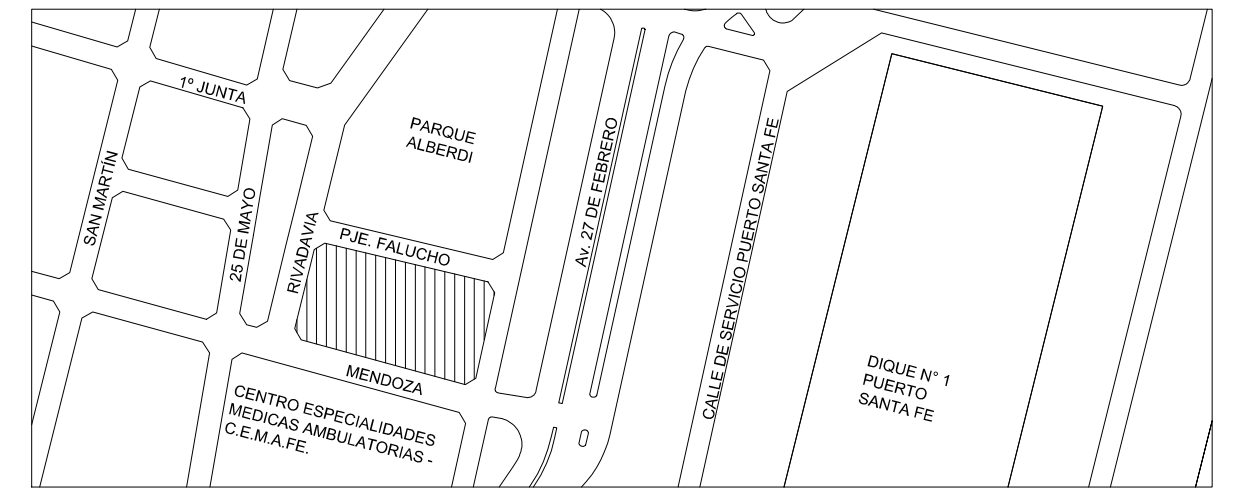




SECRETARIA DE PLANIFICACIÓN TERRITORIAL Y COORDINACIÓN DE OBRA PUBLICA

EDIFICIO DE CORREO SANTA FE

RECUPERACIÓN Y PUESTA EN VALOR



UBICACION / CIUDAD SANTA FE

LICITACIÓN PÚBLICA

DIRECCIÓN NACIONAL DE PLANIFICACIÓN Y DISEÑO DE OBRA PUBLICA

ARQUITECTURA / PLANTA NIVEL VII

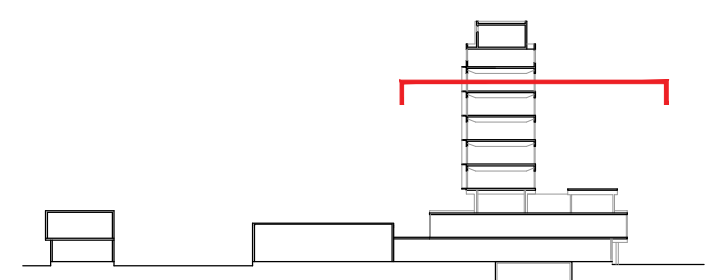
1:100

ARCHIVO

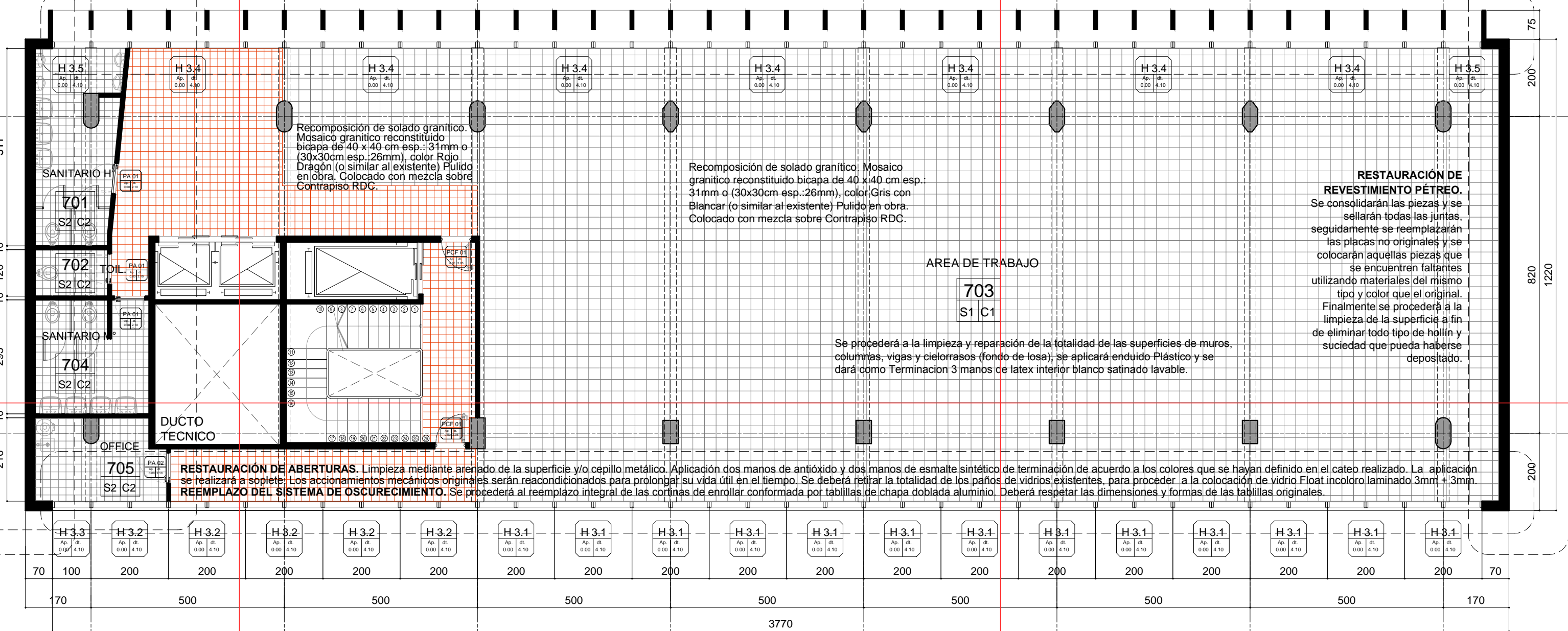
AP.DWG

FECHA  
jul-18

AP\_09



RESTAURACIÓN DE ABERTURAS. Limpieza mediante arenado de la superficie y/o cepillo metálico. Aplicación dos manos de antióxido y dos manos de esmalte sintético de terminación de acuerdo a los colores definidos por el cateo realizado. La aplicación se realizará a soplete. Los accionamientos mecánicos originales serán reacondicionados. Se deberá retirar la totalidad de los paños de vidrios existentes, para proceder a la colocación de vidrio Float incoloro laminado 3mm + 3mm.
RESTAURACIÓN DE SISTEMA DE OSCURECIMIENTO. Originalmente conformado por parasoles de aluminio extruido. Se tomará como criterio general retirar cada una de las piezas a fin de trabajarlas en taller y luego ser montadas nuevamente.
RESTAURACIÓN DE REVESTIMIENTO TIPO VENECIANO. En toda la superficie del brise soleil, se procederá a la integración de sectores enteros previa eliminación de mosaicos que se encuentren adheridos. El criterio es realizar el completamiento por paños completos a fin de evitar problemas de compatibilidades de color, diseño y colocación. Se emplearán materiales de primera calidad y respetando la coloración original.



PLANTA NIVEL VII

REFERENCIAS CONSTRUCTIVAS:
TERMINACIONES
A- Limpieza de la superficie exterior del muro según PETP. Terminación Hidrorrepelente incoloro en base a resina de silicona. Tipo IGOL-5-SIL de SIKA o calidad superior.
B- Revoque Interior. Grueso + Enduido Plástico. Terminación Pintura 3 manos de latex interior blanco satinado lavable.
C- Revoque grueso + Revestimiento mosaico veneciano 30mm x 30mm. Color a definir por la Inspección.
D- Terminación Pintura 3 manos de latex interior blanco satinado lavable sobre placa rocayeso.

PISOS
S1- Mosaico granitico reconstituido bicapa de 40 x 40 cm esp.: 31mm o (30x30cm esp.:26mm). Pulido en obra. Colocado con mezcla sobre Contrapiso RDC. En las áreas de trabajo se colocarán mosaicos color Gris con Blanco similar al piso granitico existente, mientras que en los sectores de palieres se colocarán mosaicos color rojo Dragón, similar al existente en el sector.

S2- Mosaico granitico compacto monocapa de 30 x 30 cm esp.: 18mm, Terminación Pulido fino de fábrica. Colocado con pegamento sobre carpeta cementicia. Se colocarán en los núcleos sanitarios y el color será Verde Alpes / Negro.
S3- Loseta granitica granallada de Blanquillo o calidad superior. Dimensiones 40x40cm, esp. 36mm. Color gris claro. Colocación con mezcla sobre sub base de RDC de 150 kg/m³.

CIELORRASOS
C1. Losa de Hormigón Existente. Terminación según PETP.
C2. Cielorraso suspendido de roca de yeso esp.: 9.5 mm con buña perimetral "z" de 2 x 2 cm.
C3- Cielorraso suspendido de roca de yeso perforada fonoadsorbente tipo Claneo Akustik circular 8/18R de Knauf esp.: 12.5 mm, con buña perimetral "z" de 2 x 2 cm. Perforaciones circulares de orden rectilíneo de diámetro 8 mm y 18 mm de separación entre ejes.

RECUPERACION INTEGRAL NUCLEO SANITARIO TIPO. Ejecución de instalación de desagües cloacales, provisión de agua fría y caliente, instalación eléctrica, cielorrasos, pisos y revestimientos. Se recolocarán los artefactos sanitarios originales. VER PLANO DE DESARROLLO DE LOCALES

RESTAURACIÓN DE REVESTIMIENTO PÉTREO. Se consolidarán las piezas y se sellarán todas las juntas, seguidamente se reemplazarán las placas no originales y se colocarán aquellas piezas que se encuentren faltantes utilizando materiales del mismo tipo y color que el original. Finalmente se procederá a la limpieza de la superficie a fin de eliminar todo tipo de hollín y suciedad que pueda haberse depositado.

Recomposición de solado granítico. Mosaico granitico reconstituido bicapa de 40 x 40 cm esp.: 31mm o (30x30cm esp.:26mm), color Rojo Dragón (o similar al existente) Pulido en obra. Colocado con mezcla sobre Contrapiso RDC.

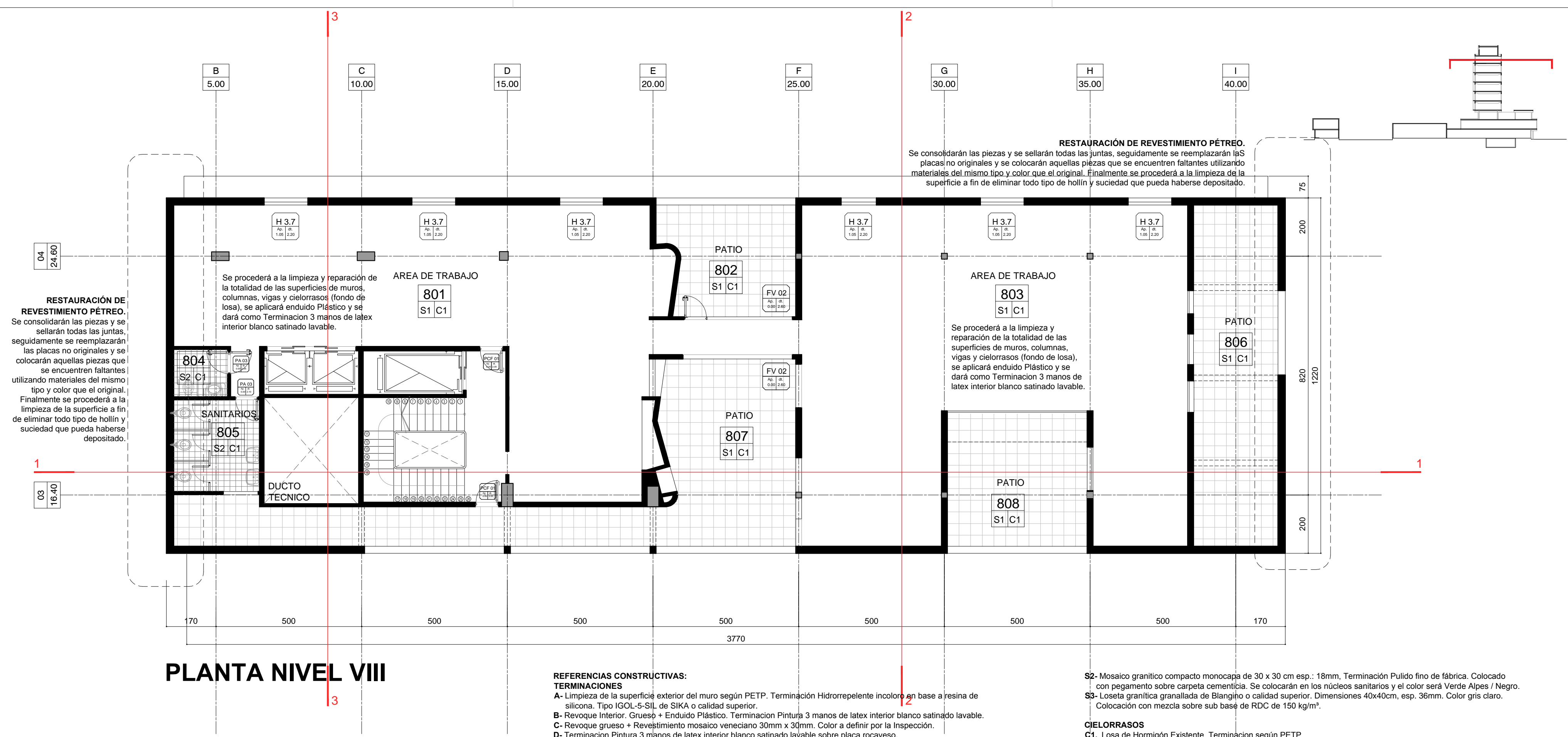
Recomposición de solado granítico. Mosaico granitico reconstituido bicapa de 40 x 40 cm esp.: 31mm o (30x30cm esp.:26mm), color Gris con Blanco (o similar al existente) Pulido en obra. Colocado con mezcla sobre Contrapiso RDC.

RESTAURACIÓN DE REVESTIMIENTO PÉTREO. Se consolidarán las piezas y se sellarán todas las juntas, seguidamente se reemplazarán las placas no originales y se colocarán aquellas piezas que se encuentren faltantes utilizando materiales del mismo tipo y color que el original. Finalmente se procederá a la limpieza de la superficie a fin de eliminar todo tipo de hollín y suciedad que pueda haberse depositado.

AREA DE TRABAJO
703
S1 C1
Se procederá a la limpieza y reparación de la totalidad de las superficies de muros, columnas, vigas y cielorrasos (fondo de losa), se aplicará enduido Plástico y se dará como Terminación 3 manos de latex interior blanco satinado lavable.

RESTAURACIÓN DE ABERTURAS. Limpieza mediante arenado de la superficie y/o cepillo metálico. Aplicación dos manos de antióxido y dos manos de esmalte sintético de terminación de acuerdo a los colores que se hayan definido en el cateo realizado. La aplicación se realizará a soplete. Los accionamientos mecánicos originales serán reacondicionados para prolongar su vida útil en el tiempo. Se deberá retirar la totalidad de los paños de vidrios existentes, para proceder a la colocación de vidrio Float incoloro laminado 3mm + 3mm.
REEMPLAZO DEL SISTEMA DE OSCURECIMIENTO. Se procederá al reemplazo integral de las cortinas de enrollar conformada por tabillitas de chapa doblada aluminio. Deberá respetar las dimensiones y formas de las tabillitas originales.





**PLANTA NIVEL VIII**

**REFERENCIAS CONSTRUCTIVAS:**  
**TERMINACIONES**  
**A-** Limpieza de la superficie exterior del muro según PETP. Terminación Hidrorrepelente incoloro en base a resina de silicona. Tipo IGOL-5-SIL de SIKA o calidad superior.  
**B-** Revoque Interior. Grueso + Enduido Plástico. Terminación Pintura 3 manos de latex interior blanco satinado lavable.  
**C-** Revoque grueso + Revestimiento mosaico veneciano 30mm x 30mm. Color a definir por la Inspección.  
**D-** Terminación Pintura 3 manos de latex interior blanco satinado lavable sobre placa rocayeso.  
**PISOS**  
**S1-** Mosaico granítico reconstituido bicapa de 40 x 40 cm esp.: 31mm o (30x30cm esp.:26mm). Pulido en obra. Colocado con mezcla sobre Contrapiso RDC. En las áreas de trabajo se colocarán mosaicos color Gris con Blanco similar al piso granítico existente, mientras que en los sectores de palieres se colocarán mosaicos color rojo Dragón, similar al existente en el sector.

**S2-** Mosaico granítico compacto monocapa de 30 x 30 cm esp.: 18mm, Terminación Pulido fino de fábrica. Colocado con pegamento sobre carpeta cementicia. Se colocarán en los núcleos sanitarios y el color será Verde Alpes / Negro.  
**S3-** Loseta granítica granallada de Blanghio o calidad superior. Dimensiones 40x40cm, esp. 36mm. Color gris claro. Colocación con mezcla sobre sub basé de RDC de 150 kg/m³.  
**CIELORRASOS**  
**C1.** Losa de Hormigón Existente. Terminación según PETP.  
**C2.** Cielorraso suspendido de roca de yeso esp.: 9,5 mm con buña perimetral "z" de 2 x 2 cm.  
**C3-** Cielorraso suspendido de roca de yeso perforada fonoadsorbente tipo Claneo Akustik circular 8/18R de Knaufl esp.: 12,5 mm, con buña perimetral "z" de 2 x 2 cm. Perforaciones circulares de orden rectilíneo de diámetro 8 mm y 18 mm de separación entre ejes.

**RESTAURACIÓN DE REVESTIMIENTO PÉTREO.**  
 Se consolidarán las piezas y se sellarán todas las juntas, seguidamente se reemplazarán las placas no originales y se colocarán aquellas piezas que se encuentren faltantes utilizando materiales del mismo tipo y color que el original. Finalmente se procederá a la limpieza de la superficie a fin de eliminar todo tipo de hollín y suciedad que pueda haberse depositado.

**RESTAURACIÓN DE REVESTIMIENTO PÉTREO.**  
 Se consolidarán las piezas y se sellarán todas las juntas, seguidamente se reemplazarán las placas no originales y se colocarán aquellas piezas que se encuentren faltantes utilizando materiales del mismo tipo y color que el original. Finalmente se procederá a la limpieza de la superficie a fin de eliminar todo tipo de hollín y suciedad que pueda haberse depositado.

Se procederá a la limpieza y reparación de la totalidad de las superficies de muros, columnas, vigas y cielorrasos (fondo de losa), se aplicará enduido Plástico y se dará como Terminación 3 manos de latex interior blanco satinado lavable.

Se procederá a la limpieza y reparación de la totalidad de las superficies de muros, columnas, vigas y cielorrasos (fondo de losa), se aplicará enduido Plástico y se dará como Terminación 3 manos de latex interior blanco satinado lavable.

COMITENTE

SECRETARIA DE PLANIFICACIÓN TERRITORIAL Y COORDINACIÓN DE OBRA PUBLICA

OBRA

EDIFICIO DE CORREO SANTA FE

TIPO DE INTERVENCIÓN

**RECUPERACIÓN Y PUESTA EN VALOR**

UBICACION / CIUDAD SANTA FE

MODALIDAD DE CONTRATACIÓN

LICITACIÓN PÚBLICA

EQUIPO TÉCNICO

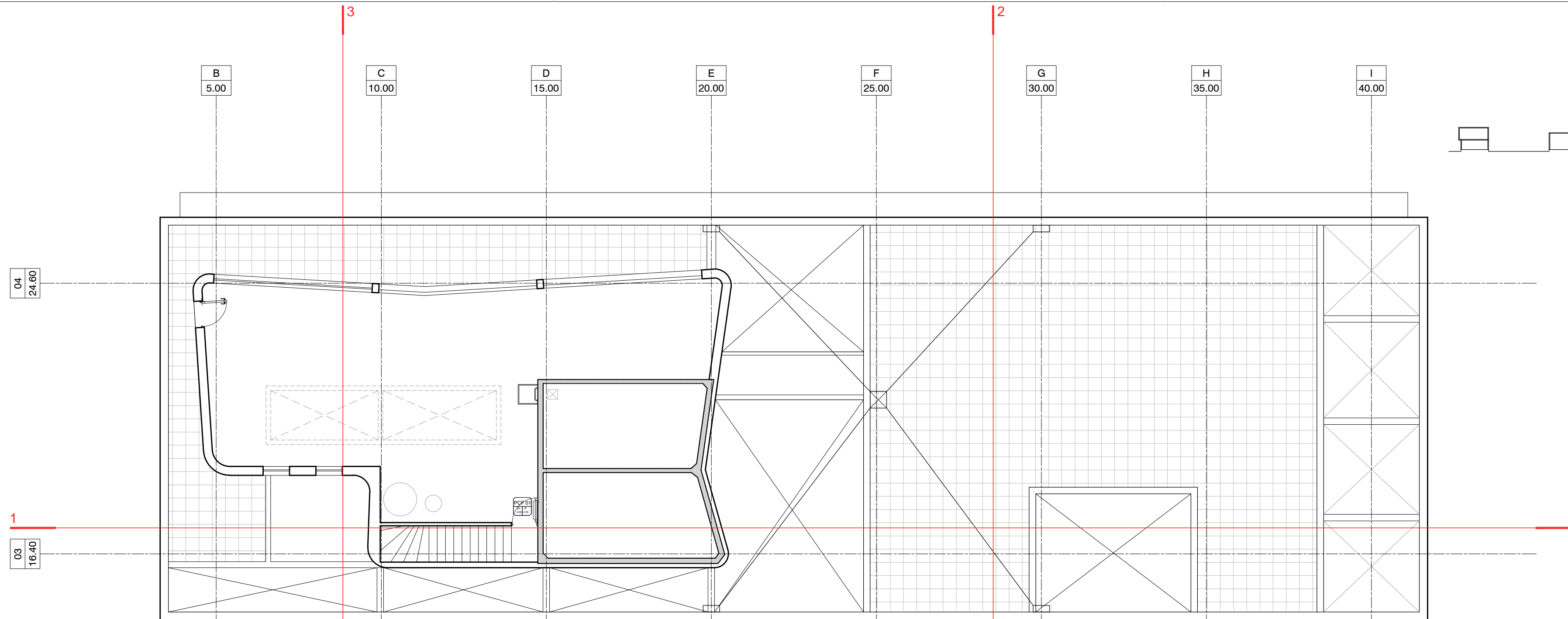
DIRECCIÓN NACIONAL DE PLANIFICACIÓN Y DISEÑO DE OBRA PUBLICA

TÍTULO

ARQUITECTURA / PLANTA NIVEL VIII

| ESCALA  | HOJA | REVISIÓN | CÓDIGO |
|---------|------|----------|--------|
| 1:100   | -    | -        |        |
| ARCHIVO |      | FECHA    |        |
| AP.DWG  |      | jul-18   | AP_10  |





## PLANTA NIVEL TANQUE

### REFERENCIAS CONSTRUCTIVAS: TERMINACIONES

- A- Limpieza de la superficie exterior del muro según PETP. Terminación Hidrorrepelente incoloro en base a resina de silicona. Tipo IGOL-5-SIL de SIKA o calidad superior.
- B- Revoque Interior. Grueso + Enduido Plástico. Terminación Pintura 3 manos de latex interior blanco satinado lavable.
- C- Revoque grueso + Revestimiento mosaico veneciano 30mm x 30mm. Color a definir por la Inspección.
- D- Terminación Pintura 3 manos de latex interior blanco satinado lavable sobre placa rocayeso.

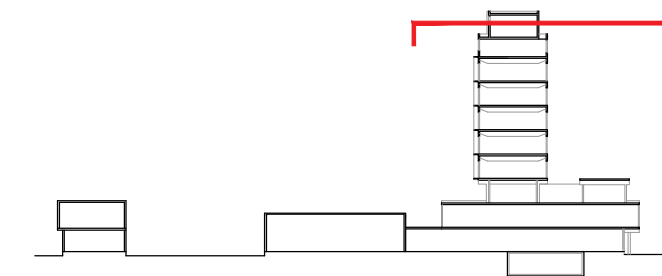
### PISOS

- S1- Mosaico granítico reconstituido bicapa de 40 x 40 cm esp.: 31mm o (30x30cm esp.:26mm). Pulido en obra. Colocado con mezcla sobre Contrapiso RDC. En las áreas de trabajo se colocarán mosaicos color Gris con Blancar similar al piso granítico existente, mientras que en los sectores de palieres se colocarán mosaicos color rojo Dragón, similar al existente en el sector.

- S2- Mosaico granítico compacto monocapa de 30 x 30 cm esp.: 18mm, Terminación Pulido fino de fábrica. Colocado con pegamento sobre carpeta cementicia. Se colocarán en los núcleos sanitarios y el color será Verde Alpes / Negro.
- S3- Loseta granítica granallada de Blanghio o calidad superior. Dimensiones 40x40cm, esp. 36mm. Color gris claro. Colocación con mezcla sobre sub base de RDC de 150 kg/m³.

### CIELORRASOS

- C1. Losa de Hormigón Existente. Terminación según PETP.
- C2. Cielorraso suspendido de roca de yeso esp.: 9.5 mm con buña perimetral "z" de 2 x 2 cm.
- C3- Cielorraso suspendido de roca de yeso perforada fonosorbente tipo Claneo Akustik circular 8/18R de Knaufl esp.: 12.5 mm, con buña perimetral "z" de 2 x 2 cm. Perforaciones circulares de orden rectilíneo de diámetro 8 mm y 18 mm de separación entre ejes.



COMITENTE



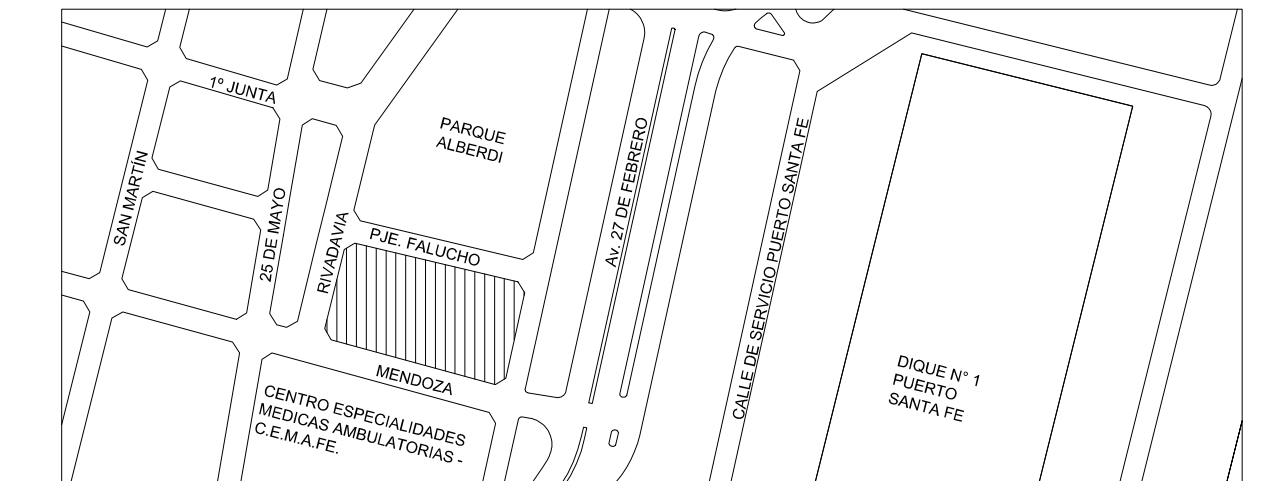
SECRETARIA DE PLANIFICACIÓN TERRITORIAL Y  
COORDINACIÓN DE OBRA PUBLICA

OBRA

EDIFICIO DE CORREO SANTA FE

TIPO DE INTERVENCIÓN

## RECUPERACIÓN Y PUESTA EN VALOR



UBICACION / CIUDAD SANTA FE

MODALIDAD DE CONTRATACIÓN

LICITACIÓN PÚBLICA

EQUIPO TÉCNICO

DIRECCIÓN NACIONAL DE PLANIFICACIÓN Y DISEÑO DE OBRA PUBLICA

TÍTULO

ARQUITECTURA / PLANTA NIVEL IX

| ESCALA  | HOJA | REVISIÓN | CÓDIGO |
|---------|------|----------|--------|
| 1:100   | -    | -        |        |
| ARCHIVO |      | FECHA    |        |
| AP.DWG  |      | jul-18   | AP_11  |

1:100

ARCHIVO

AP.DWG

FECHA

jul-18

AP\_11