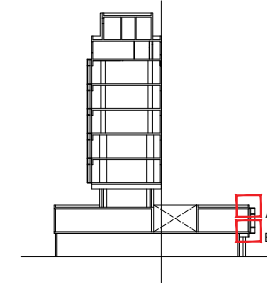
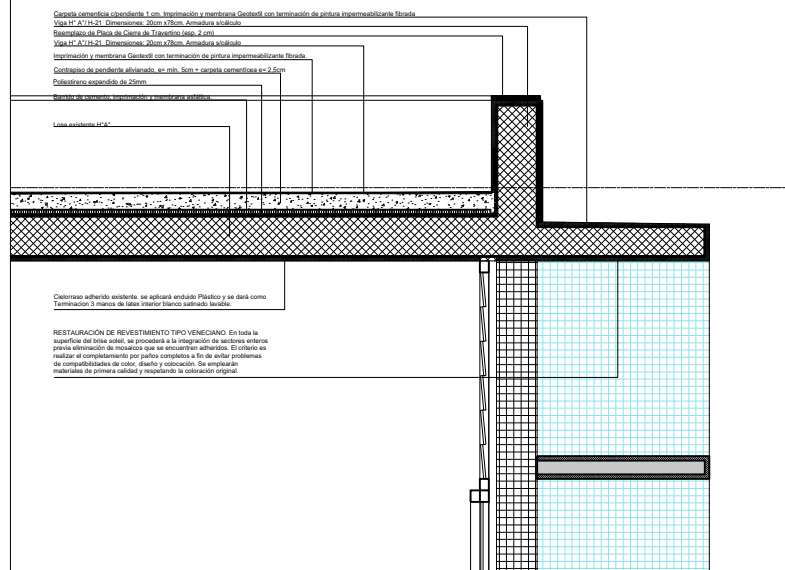
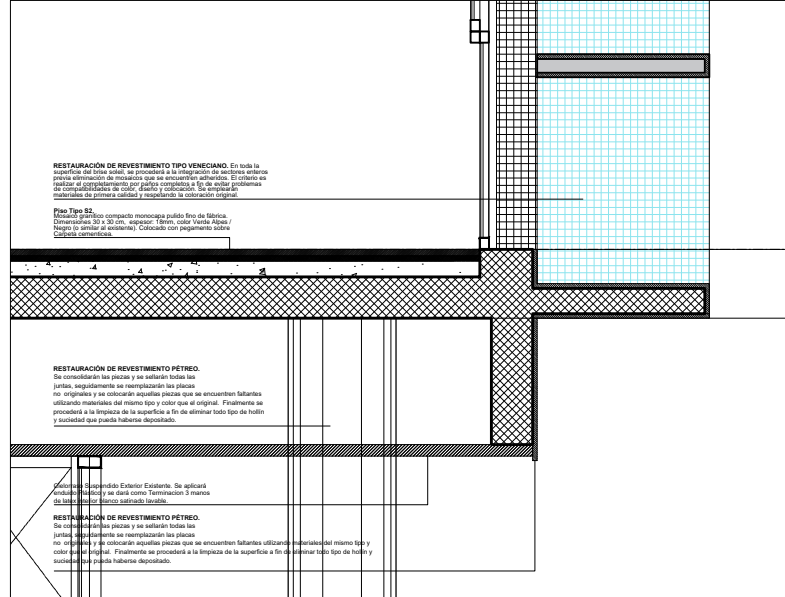


DETALLE A



DETALLE B



CONTENIDO

Ministerio del Interior,
Obras Públicas y Vivienda
Presidencia de la Nación

SECRETARÍA DE PLANIFICACIÓN TERRITORIAL Y
COORDINACIÓN DE OBRA PÚBLICA

OBRA

EDIFICIO DE CORREO SANTA FE

TIPO DE INTERVENCIÓN

RECUPERACIÓN Y PUESTA EN VALOR

UBICACION / CIUDAD SANTA FE

MODALIDAD DE CONTRATACION

LICITACIÓN PÚBLICA

GRUPO TÉCNICO

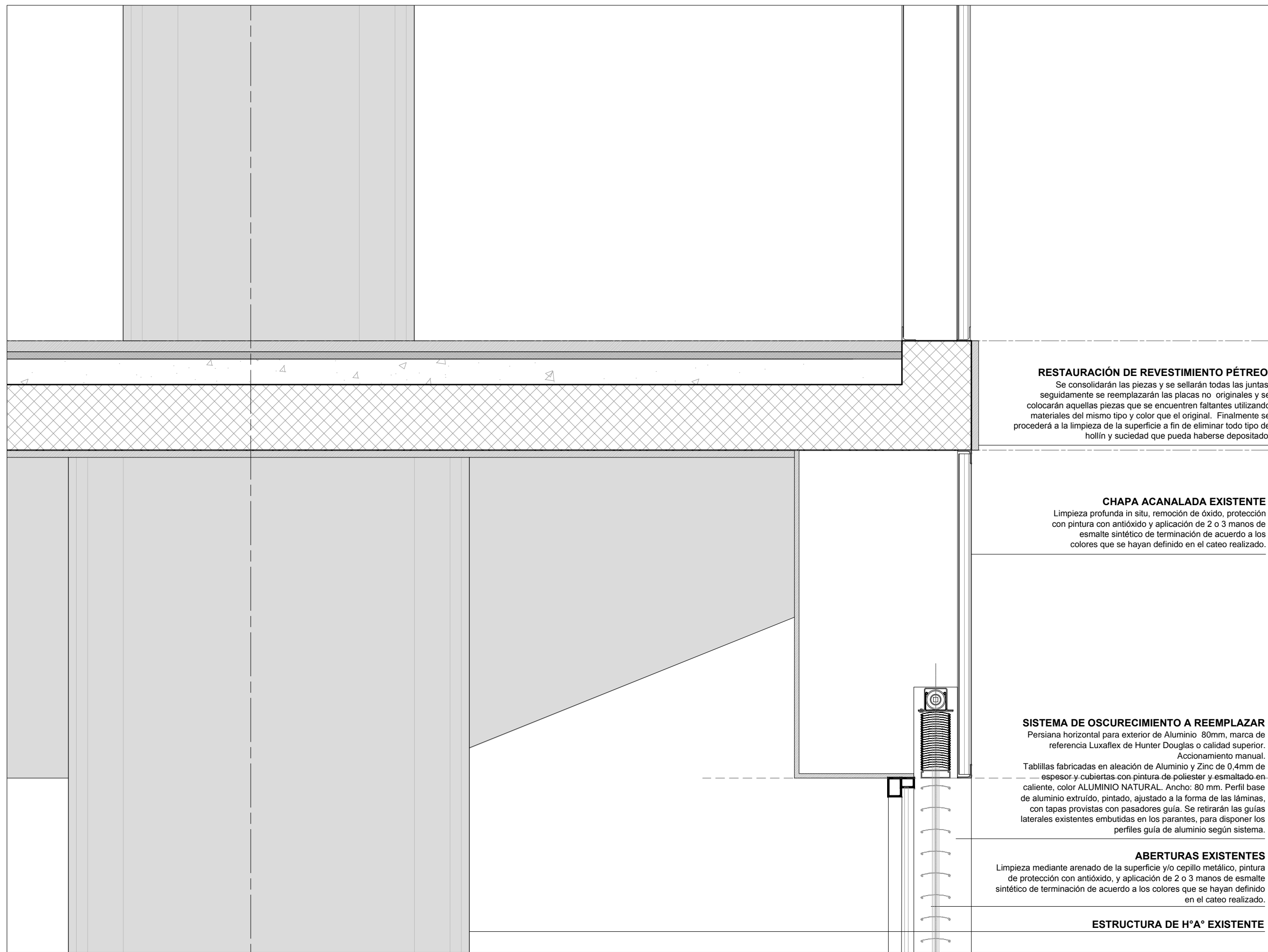
DIRECCIÓN NACIONAL DE PLANIFICACIÓN Y DISEÑO DE OBRA PÚBLICA

TÍTULO

ARQUITECTURA / DETALLE CORTE

ESCALA	HUERA	REVISIÓN	CÓDIGO
1:10	-	-	-
ARCHIVO	-	FECHA	-
DC.DWG	-	jul.-18	DC_01

DETALLE C



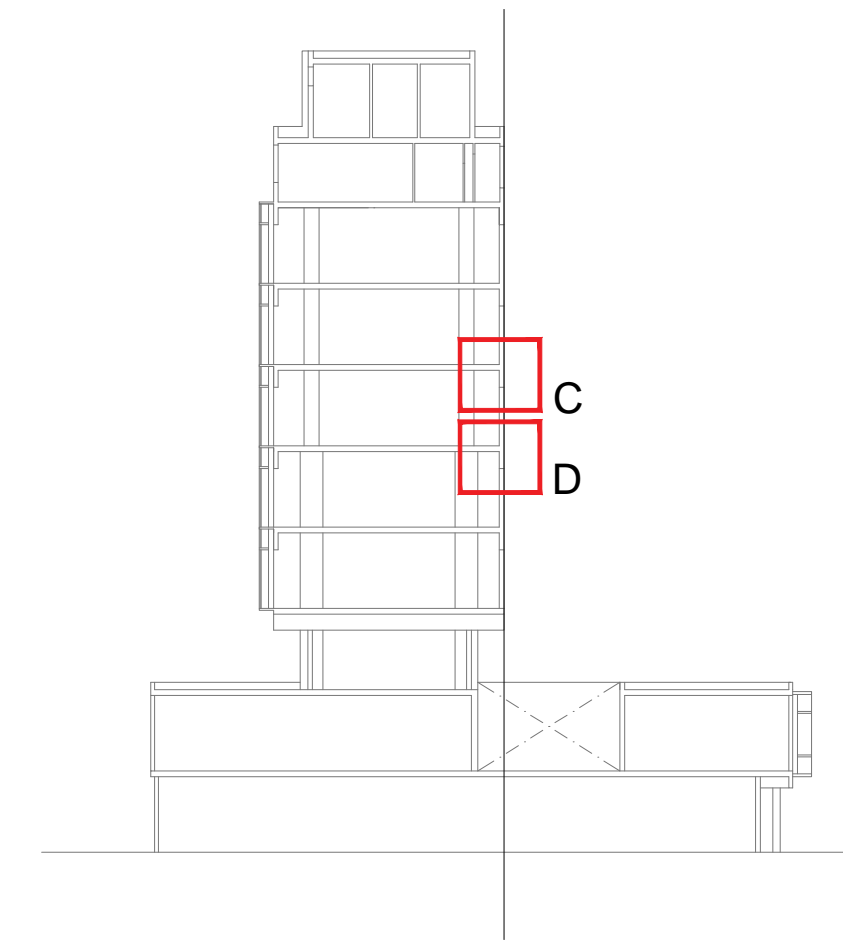
RESTAURACIÓN DE REVESTIMIENTO PÉTREO.
Se consolidarán las piezas y se sellarán todas las juntas, seguidamente se reemplazarán las placas no originales y se colocarán aquellas piezas que se encuentren faltantes utilizando materiales del mismo tipo y color que el original. Finalmente se procederá a la limpieza de la superficie a fin de eliminar todo tipo de hollín y suciedad que pueda haberse depositado.

CHAPA ACANALADA EXISTENTE
Limpieza profunda in situ, remoción de óxido, protección con pintura con antioxidante y aplicación de 2 o 3 manos de esmalte sintético de terminación de acuerdo a los colores que se hayan definido en el cateo realizado.

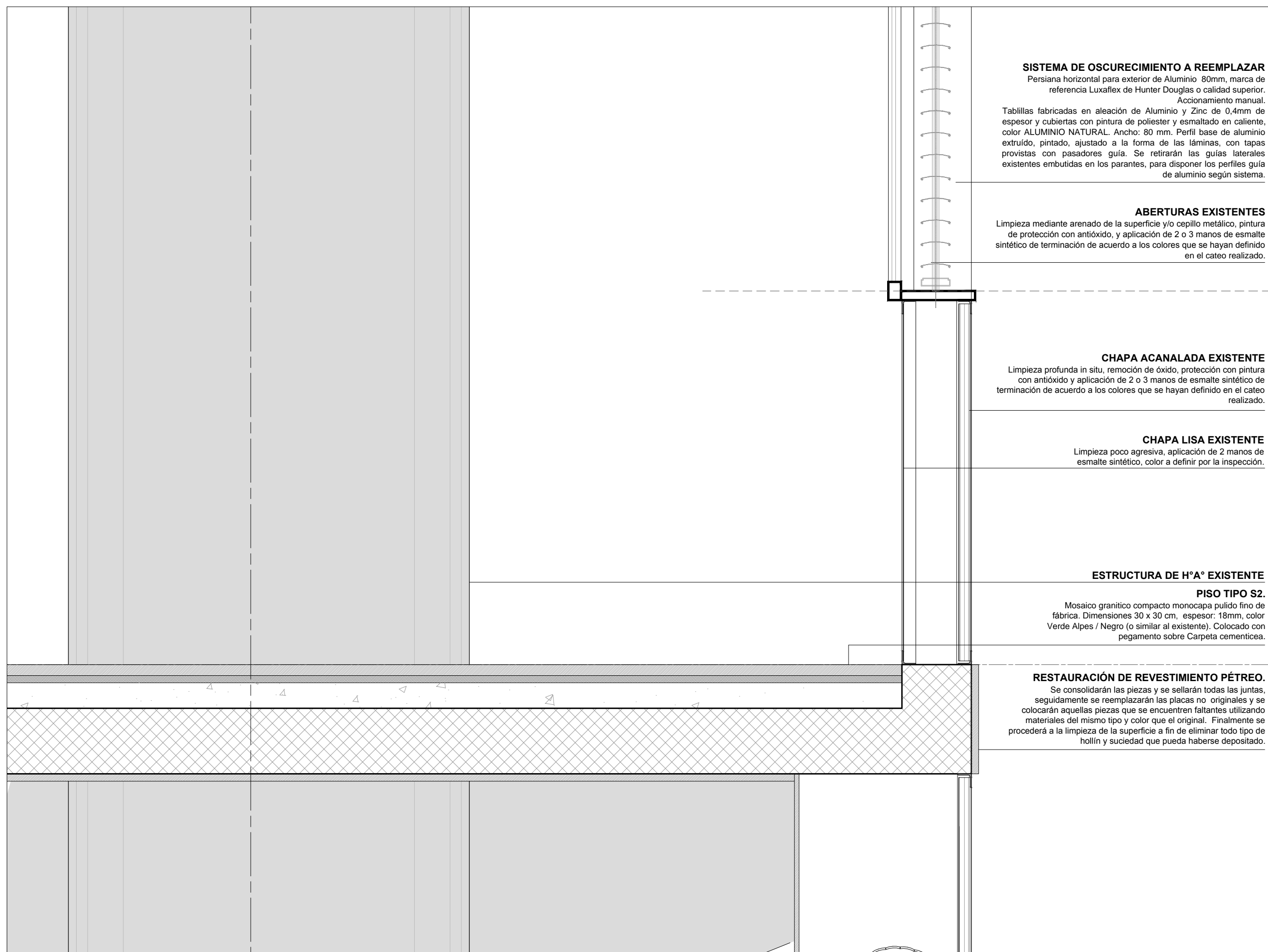
SISTEMA DE OSCURECIMIENTO A REEMPLAZAR
Persiana horizontal para exterior de Aluminio 80mm, marca de referencia Luxaflex de Hunter Douglas o calidad superior. Accionamiento manual. Tablillas fabricadas en aleación de Aluminio y Zinc de 0.4mm de espesor y cubiertas con pintura de poliéster y esmaltado en caliente, color ALUMINIO NATURAL. Ancho: 80 mm. Perfil base de aluminio extruido, pintado, ajustado a la forma de las láminas, con tapas provistas con pasadores guía. Se retirarán las guías laterales existentes embutidas en los parantes, para disponer los perfiles guía de aluminio según sistema.

ABERTURAS EXISTENTES
Limpieza mediante arenado de la superficie y/o cepillo metálico, pintura de protección con antioxidante, y aplicación de 2 o 3 manos de esmalte sintético de terminación de acuerdo a los colores que se hayan definido en el cateo realizado.

ESTRUCTURA DE HªA EXISTENTE



DETALLE D



SISTEMA DE OSCURECIMIENTO A REEMPLAZAR
Persiana horizontal para exterior de Aluminio 80mm, marca de referencia Luxaflex de Hunter Douglas o calidad superior. Accionamiento manual. Tablillas fabricadas en aleación de Aluminio y Zinc de 0.4mm de espesor y cubiertas con pintura de poliéster y esmaltado en caliente, color ALUMINIO NATURAL. Ancho: 80 mm. Perfil base de aluminio extruido, pintado, ajustado a la forma de las láminas, con tapas provistas con pasadores guía. Se retirarán las guías laterales existentes embutidas en los parantes, para disponer los perfiles guía de aluminio según sistema.

ABERTURAS EXISTENTES
Limpieza mediante arenado de la superficie y/o cepillo metálico, pintura de protección con antioxidante, y aplicación de 2 o 3 manos de esmalte sintético de terminación de acuerdo a los colores que se hayan definido en el cateo realizado.

CHAPA ACANALADA EXISTENTE
Limpieza profunda in situ, remoción de óxido, protección con pintura con antioxidante y aplicación de 2 o 3 manos de esmalte sintético de terminación de acuerdo a los colores que se hayan definido en el cateo realizado.

CHAPA LISA EXISTENTE
Limpieza poco agresiva, aplicación de 2 manos de esmalte sintético, color a definir por la inspección.

ESTRUCTURA DE HªA EXISTENTE
PISO TIPO S2.
Mosaico granítico compacto monocapa pulido fino de fábrica. Dimensiones 30 x 30 cm, espesor: 18mm, color Verde Alpes / Negro (o similar al existente). Colocado con pegamento sobre Carpeta cementicia.

RESTAURACIÓN DE REVESTIMIENTO PÉTREO.
Se consolidarán las piezas y se sellarán todas las juntas, seguidamente se reemplazarán las placas no originales y se colocarán aquellas piezas que se encuentren faltantes utilizando materiales del mismo tipo y color que el original. Finalmente se procederá a la limpieza de la superficie a fin de eliminar todo tipo de hollín y suciedad que pueda haberse depositado.

COMITENTE



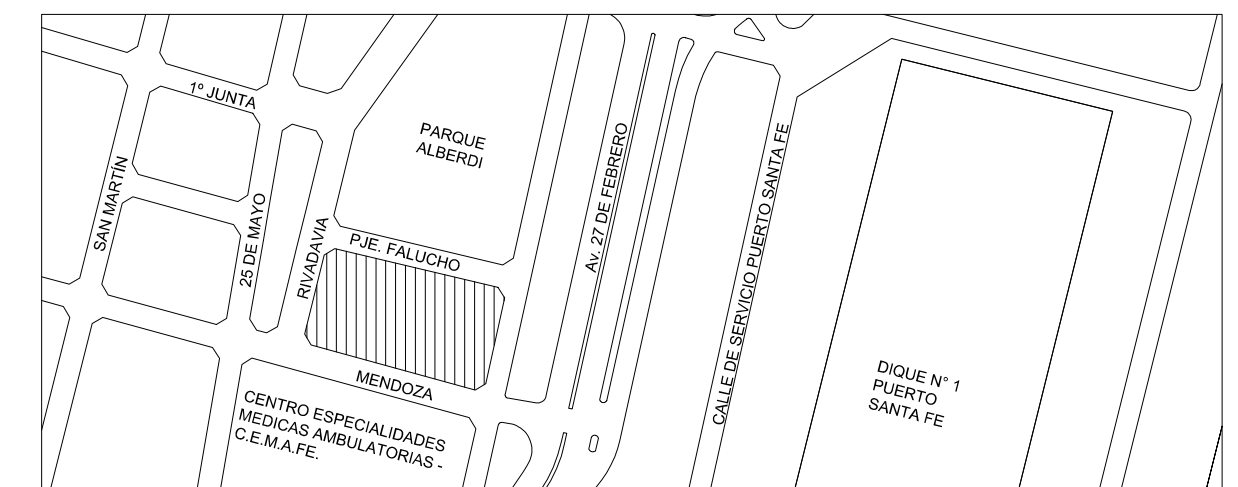
SECRETARIA DE PLANIFICACIÓN TERRITORIAL Y
COORDINACIÓN DE OBRA PUBLICA

OBRA

EDIFICIO DE CORREO SANTA FE

TIPO DE INTERVENCIÓN

RECUPERACIÓN Y PUESTA EN VALOR



UBICACION / CIUDAD SANTA FE

MODALIDAD DE CONTRATACIÓN

LICITACIÓN PÚBLICA

EQUIPO TÉCNICO

DIRECCIÓN NACIONAL DE PLANIFICACIÓN Y DISEÑO DE OBRA PUBLICA

TÍTULO

ARQUITECTURA / DETALLE CORTE

ESCALA HOJA REVISIÓN CÓDIGO

1:10 - -

ARCHIVO FECHA

DC.DWG jul-18

DC_02