
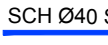
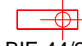










-  MATAFUEGO Extintor trípode A-B-C 5kg con chapa baliza.
-  SCH 40 Ø S/C Codo de acero SCHEDULE 400 según cálculo, protegido de corrosión y pintado color BERMEJÓN.
-  BOCA DE INCENDIO EQUIPADA. Incluye manguera de Ø 44 - largo 25m. Lanza chorro pleno. Gabinete de chapa según PETP. Llave de ajuste.
-  BOCA IMPULSION. Incluye acople y válvula. Gabinete de chapa según PETP. Tapa de metal semillado con la leyenda "BOMBEROS".
-  LUZ DE EMERGENCIA. Artefacto 35leds adherido a BANDEJA tipo "Sica" cbatería recargable. Dimensiones: 29cm x 8,2cm x 8cm.
-  CARTEL LUMINOSO SALIDA
-  BARRAL ANTIPANICO
-  DETECTOR IÓNICO DE HUMO
-  PULSADOR DE INCENDIO
-  MÓDULO DE AISLACIÓN. AISLA DETECTORES Y PULSADORES. UNO CADA 15 DISPOSITIVO DIRECCIONABLES.
-  PANEL DE INCENDIO ANALÓGICO INTELIGENTE.

PLANTA SUBSUELO

COMITENTE

Ministerio del Interior,
Obras Públicas y Vivienda
Presidencia de la Nación



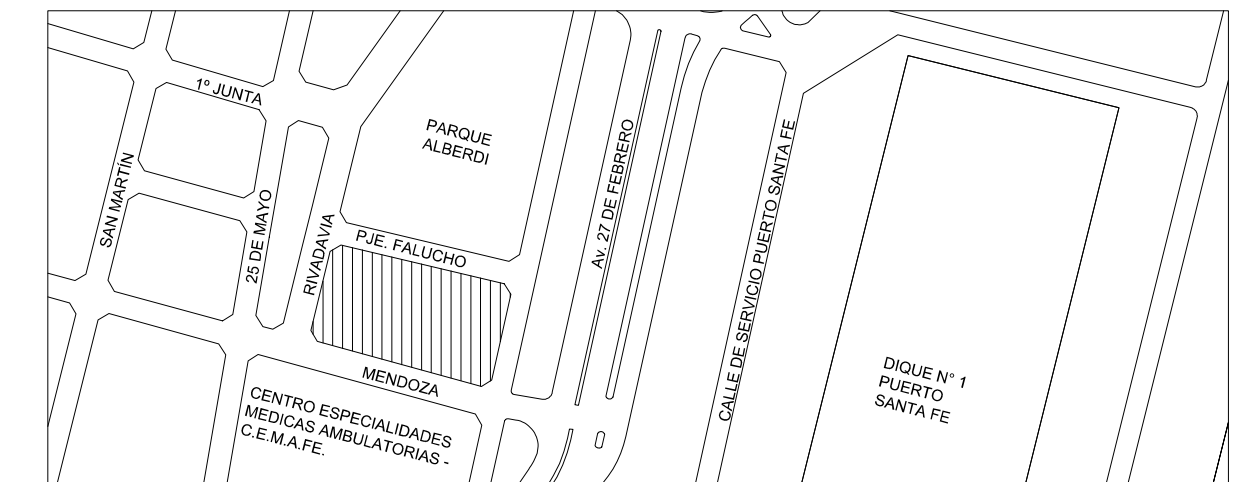
SECRETARIA DE PLANIFICACIÓN TERRITORIAL Y
COORDINACIÓN DE OBRA PUBLICA

OBRA

EDIFICIO DE CORREO SANTA FE

TIPO DE INTERVENCIÓN

RECUPERACIÓN Y PUESTA EN VALOR



UBICACION / CIUDAD SANTA FE

MODALIDAD DE CONTRATACIÓN

LICITACION PÚBLICA

EQUIPO TÉCNICO

DIRECCIÓN NACIONAL DE PLANIFICACIÓN Y DISEÑO DE OBRA PUBLICA

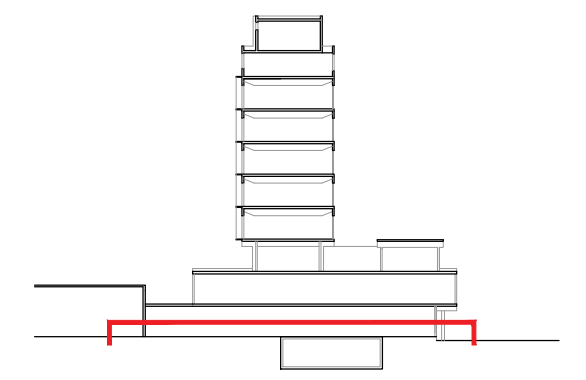
TÍTULO

DETECCIÓN Y EXTINCIÓN DE INCENDIOS / PLANTA SUBSUELO

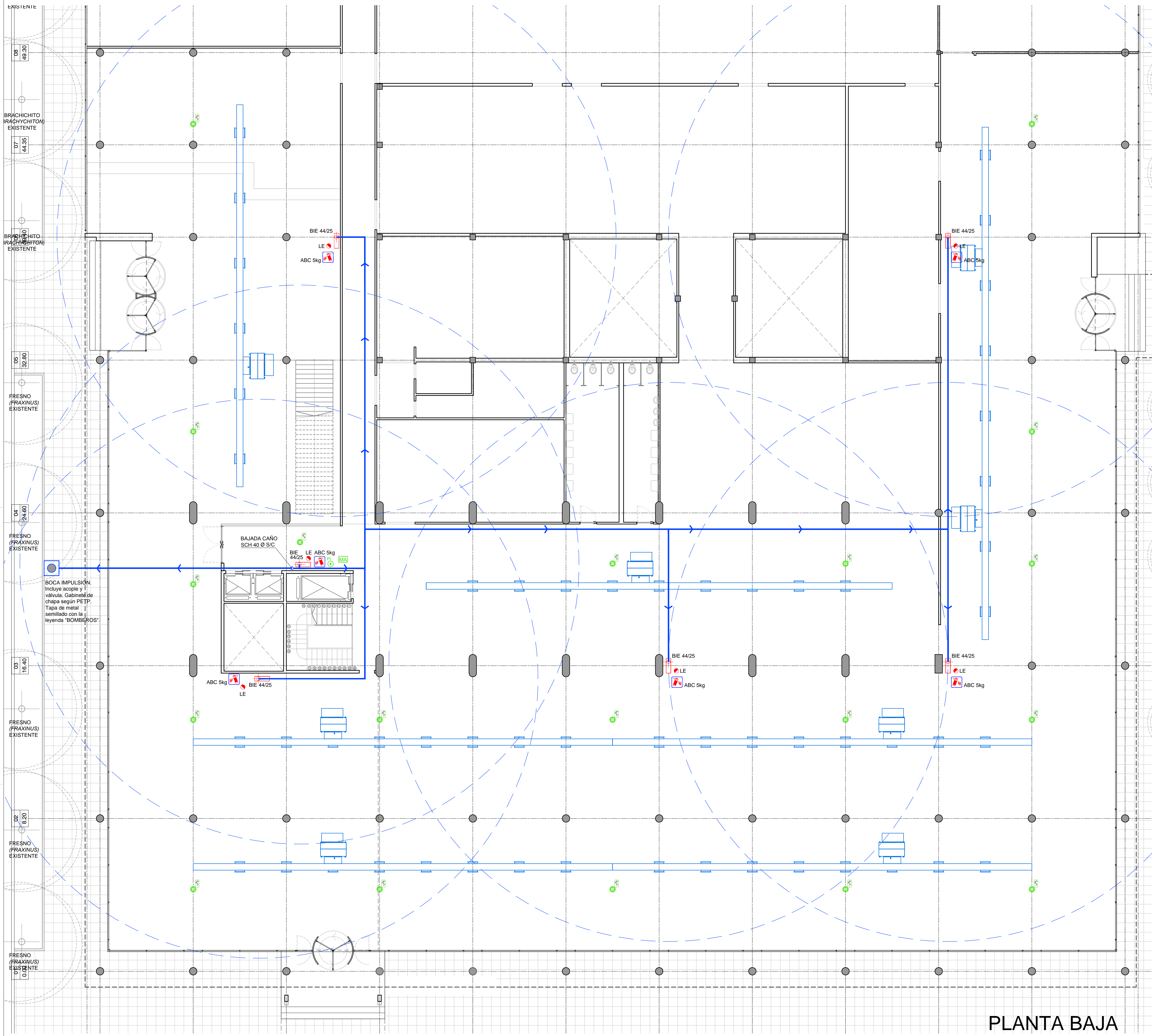
ESCALA	HOJA	REVISIÓN	CÓDIGO
1:100	-	-	

ARCHIVO	FECHA
ICI.DWG	jul-18

IDCI_01



- MATAFUEGO Extintor triclase A-B-C 5kg con chapa baliza.
- SCH 40 Ø S/C Caño de acero SCHEDULE 400 según cálculo, protegido de corrosión y pintado color BERMEJÓN.
- BOCA DE INCENDIO EQUIPADA. Incluye manguera de Ø 44 - largo 25m. Lanza chorro pleno. Gabinete de chapa según PETP. Llave de ajuste.
- BOCA IMPULSION. Incluye acople y válvula. Gabinete de chapa según PETP. Tapa de metal sellado con la leyenda "BOMBEROS".
- LUZ DE EMERGENCIA Artefacto 35lets adherido a BANDEJA tipo "Sica" cbatería recargable. Dimensiones: 29cm x 8,2cm x 8cm
- CARTEL LUMINOSO SALIDA
- BARRAL ANTIPANICO
- DETECTOR IÓNICO DE HUMO
- PULSADOR DE INCENDIO
- MÓDULO DE AISLACIÓN. AISLA DETECTORES Y PULSADORES. UNO CADA 16 DISPOSITIVO DIRECCIONABLES.
- PANEL DE INCENDIO ANALÓGICO INTELIGENTE.



PLANTA BAJA

COMITENTE

Ministerio del Interior,
Obras Públicas y Vivienda
Presidencia de la Nación



SECRETARIA DE PLANIFICACIÓN TERRITORIAL Y
COORDINACIÓN DE OBRA PUBLICA

OBRA

EDIFICIO DE CORREO SANTA FE

TIPO DE INTERVENCIÓN

RECUPERACIÓN Y PUESTA EN VALOR



UBICACION / CIUDAD SANTA FE

MODALIDAD DE CONTRATACIÓN

LICITACIÓN PÚBLICA

EQUIPO TÉCNICO

DIRECCIÓN NACIONAL DE PLANIFICACIÓN Y DISEÑO DE OBRA PUBLICA

TÍTULO

DETECCIÓN Y EXTINCIÓN DE INCENDIOS / PLANTA BAJA

ESCALA	HOJA	REVISIÓN	CÓDIGO
1:100	-	-	-
ARCHIVO	-	FECHA	-
ICI.DWG	-	jul-18	-

1:100

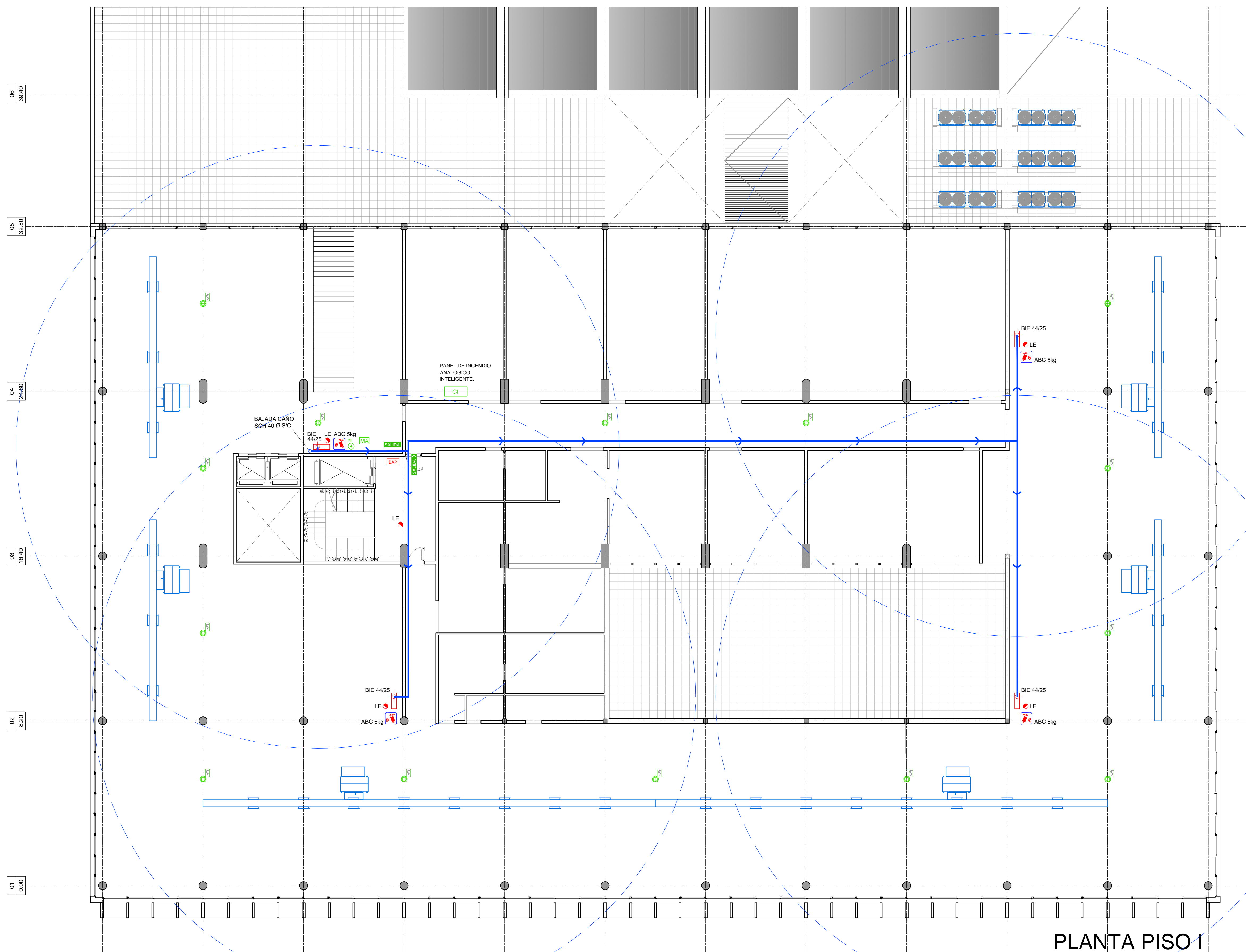
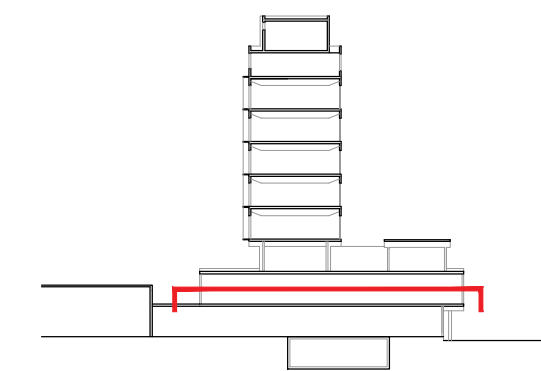
ARCHIVO

ICI.DWG

FECHA

jul-18

IDCI_02



- MATAFUEGO Extintor triclase A-B-C 5kg con chapa baliza.
- SCH 40 Ø S/C
Caño de acero SCHEDULE 400 según cálculo, protegido de corrosión y pintado color BERMEJÓN.
- BOCA DE INCENDIO EQUIPADA. Incluye manguera de Ø 44 - largo 25m. Lanza choro pleno. Gabinete de chapa según PETP. Llave de ajuste.
- BOCA IMPULSION. Incluye acople y válvula. Gabinete de chapa según PETP. Tapa de metal semillado con la leyenda "BOMBEROS".
- LUZ DE EMERGENCIA. Artefacto 35leds adherido a BANDEJA tipo "Sica" c/batería recargable. Dimensiones: 29cm x 8,2cm x 8cm.
- CARTEL LUMINOSO SALIDA
- BARRAL ANTIPANICO
- DETECTOR IÓNICO DE HUMO
- PULSADOR DE INCENDIO
- MÓDULO DE AISLACIÓN. AISLA DETECTORES Y PULSADORES. UNO CADA 15 DISPOSITIVO DIRECCIONABLES.
- PANEL DE INCENDIO ANALÓGICO INTELIGENTE.

COMITENTE

Ministerio del Interior,
Obras Públicas y Vivienda
Presidencia de la Nación



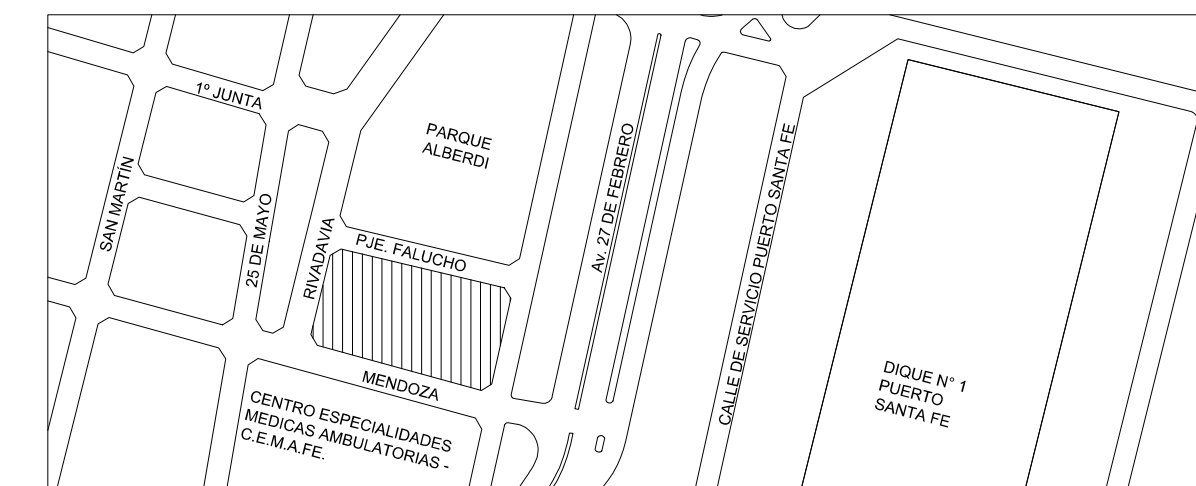
SECRETARIA DE PLANIFICACIÓN TERRITORIAL Y
COORDINACIÓN DE OBRA PUBLICA

OBRA

EDIFICIO DE CORREO SANTA FE

TIPO DE INTERVENCIÓN

RECUPERACIÓN Y PUESTA EN VALOR



UBICACIÓN / CIUDAD SANTA FE

MODALIDAD DE CONTRATACIÓN

LICITACIÓN PÚBLICA

EQUIPO TÉCNICO

DIRECCIÓN NACIONAL DE PLANIFICACIÓN Y DISEÑO DE OBRA PUBLICA

TÍTULO

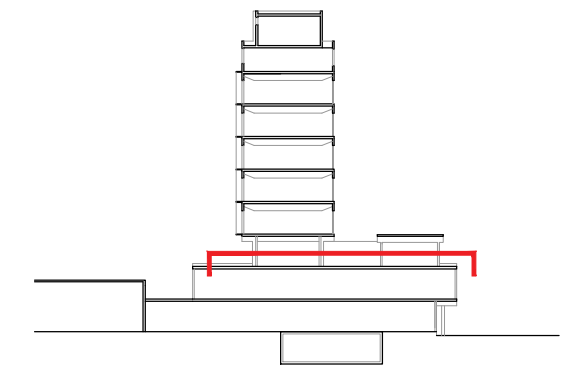
DETECCIÓN Y EXTINCIÓN DE INCENDIOS / PLANTA NIVEL I


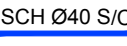
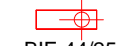








ESCALA	HOJA	REVISIÓN	CÓDIGO
1:100	-	-	-

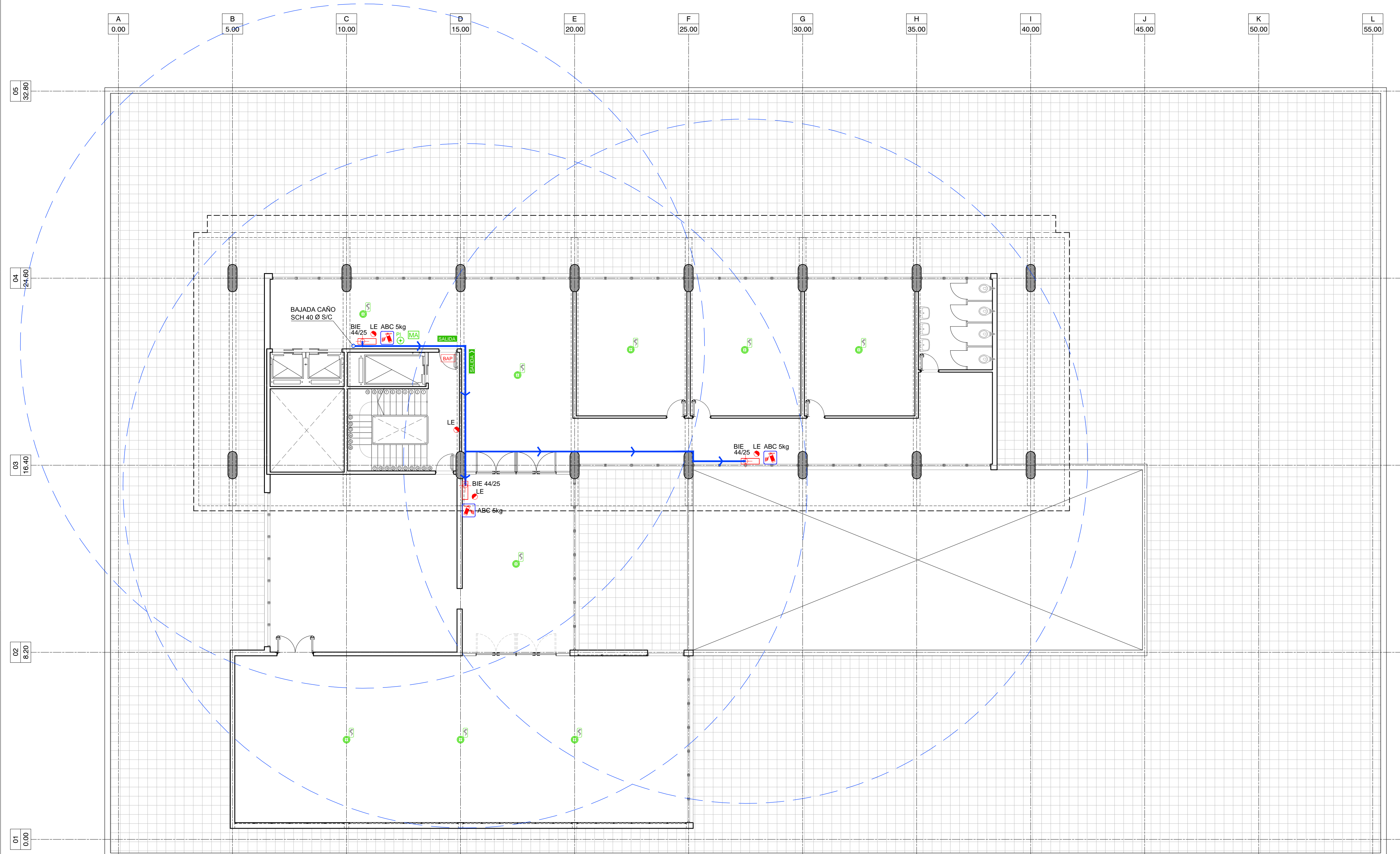
ARCHIVO	FECHA
ICI.DWG	jul-18

IDCI_03

PLANTA PISO 1



-  MATAFUEGO Extintor trípode A-B-C 5kg con chapa baliza.
-  SCH 40 Ø S/C
Cable de acero SCHEDULE 40Ø según cálculo, protegido de corrosión y pintado color BERMEJÓN.
-  BIE 44/25
BOCA DE INCENDIO EQUIPADA. Incluye manguera de Ø 44 - largo 25m. Lanza chorro pleno. Gabinete de chapa según PETP. Llave de ajuste.
-  BOCA IMPULSION. Incluye acople y válvula. Gabinete de chapa según PETP. Tapa de metal semillado con la leyenda "BOMBEROS".
-  LUZ DE EMERGENCIA. Artefacto 35leds adherido a BANDEJA tipo "Sica" cbatería recargable. Dimensiones: 29cm x 8,2cm x 8cm
-  SALIDA
CARTEL LUMINOSO SALIDA
-  BAP
BARRAL ANTIPANICO
-  DETECTOR IÓNICO DE HUMO
-  PULSADOR DE INCENDIO
-  MÓDULO DE AISLACIÓN. AISLA DETECTORES Y PULSADORES. UNO CADA 16 DISPOSITIVO DIRECCIONABLES.
-  PANEL DE INCENDIO ANALÓGICO INTELIGENTE.



PLANTA PISO II

COMITENTE


**Ministerio del Interior,
Obras Públicas y Vivienda
Presidencia de la Nación**

SECRETARIA DE PLANIFICACIÓN TERRITORIAL Y
COORDINACIÓN DE OBRA PUBLICA

OBRA

EDIFICIO DE CORREO SANTA FE

TIPO DE INTERVENCIÓN

RECUPERACIÓN Y PUESTA EN VALOR



UBICACION / CIUDAD SANTA FE

MODALIDAD DE CONTRATACIÓN

LICITACION PÚBLICA

EQUIPO TÉCNICO

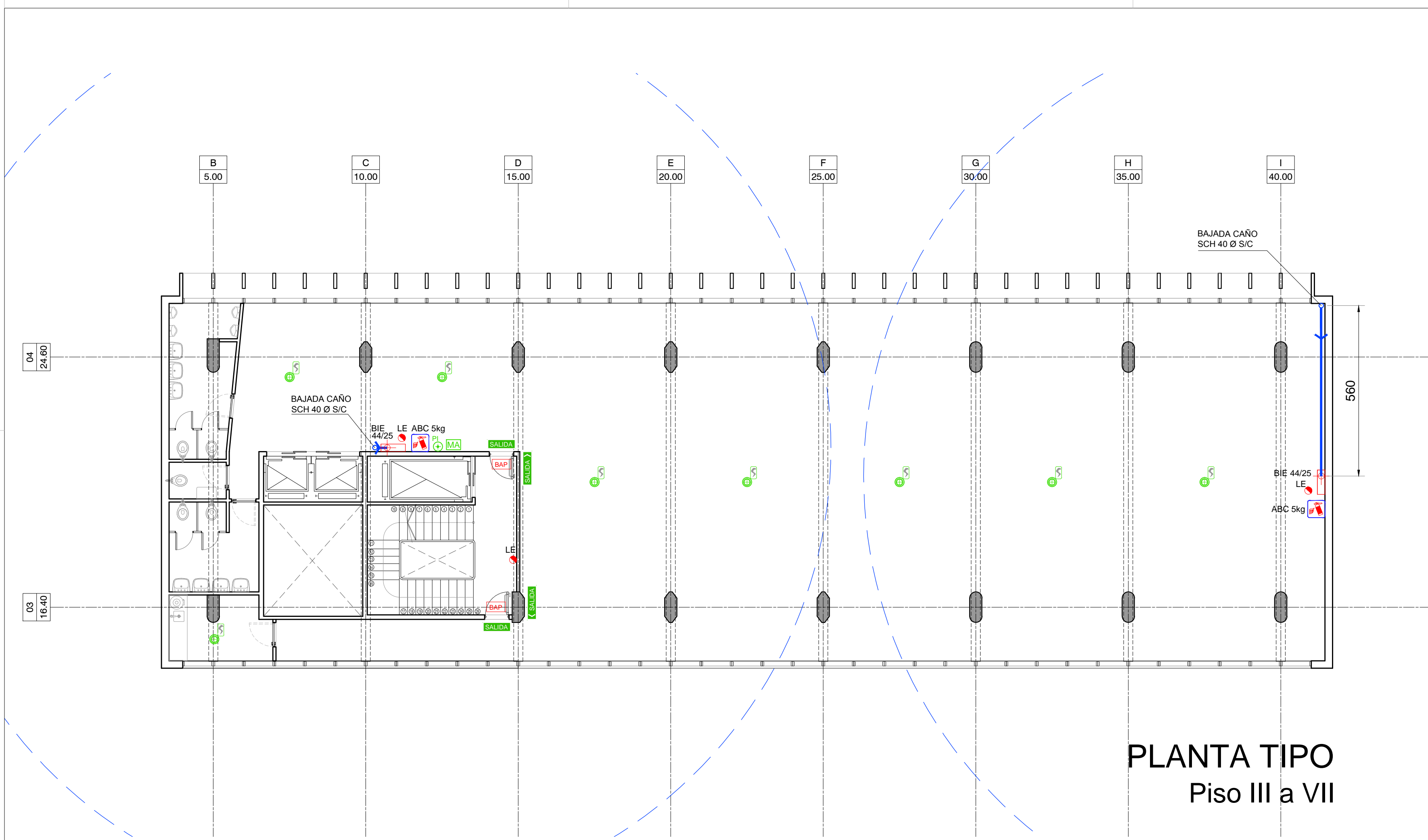
DIRECCIÓN NACIONAL DE PLANIFICACIÓN Y DISEÑO DE OBRA PUBLICA

TÍTULO

DETECCIÓN Y EXTINCIÓN DE INCENDIOS / PLANTA NIVEL II

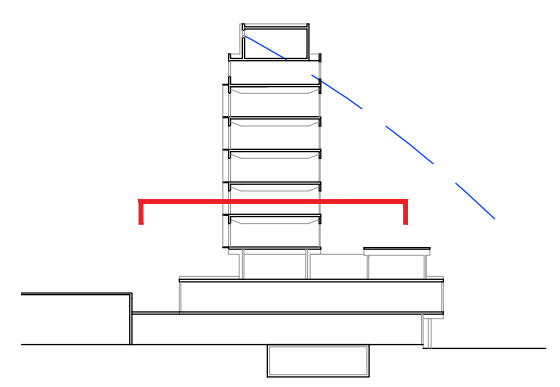
ESCALA	HOJA	REVISIÓN	CÓDIGO
1:100	-	-	
ARCHIVO		FECHA	
ICI.DWG		jul-18	


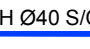
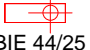








IDCI_04



PLANTA TIPO
Piso III a VII

REFERENCIAS



-  MATAFUEGO Extintor triclase A-B-C 5kg con chapa baliza.
-  SCH Ø40 S/C SCH 40 Ø S/C
Caño de acero SCHEDULE 40Ø según cálculo, protegido de corrosión y pintado color BERMEJÓN.
-  BIE 44/25 BOCA DE INCENDIO EQUIPADA. Incluye manguera de Ø 44 - largo 25m. Lanza chorro pleno. Gabinete de chapa según PETP. Llave de ajuste.
-  BOCA IMPULSION. Incluye acople y válvula. Gabinete de chapa según PETP. Tapa de metal semillado con la leyenda "BOMBEROS".
-  LUZ DE EMERGENCIA Artefacto 35leds adherido a BANDEJA tipo "Sica" c/batería recargable. Dimensiones: 29cm x 8,2cm x 8cm
-  SALIDA CARTEL LUMINOSO SALIDA
-  BAP BARRAL ANTIPANICO
-  DETECTOR IÓNICO DE HUMO
-  PI PULSADOR DE INCENDIO
-  MA MÓDULO DE AISLACIÓN. AISLA DETECTORES Y PULSADORES. UNO CADA 15 DISPOSITIVO DIRECCIONABLES.
-  CI PANEL DE INCENDIO ANALÓGICO INTELIGENTE.

COMITENTE



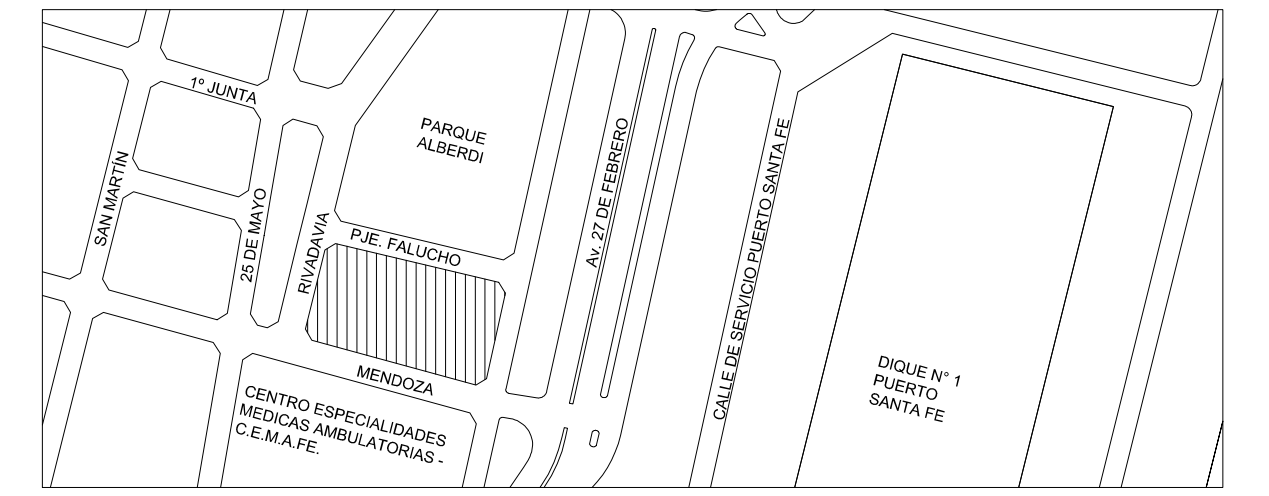
SECRETARIA DE PLANIFICACIÓN TERRITORIAL Y
COORDINACIÓN DE OBRA PUBLICA

OBRA

EDIFICIO DE CORREO SANTA FE

TIPO DE INTERVENCIÓN

RECUPERACIÓN Y PUESTA EN VALOR



UBICACION / CIUDAD SANTA FE

MODALIDAD DE CONTRATACIÓN

LICITACIÓN PÚBLICA

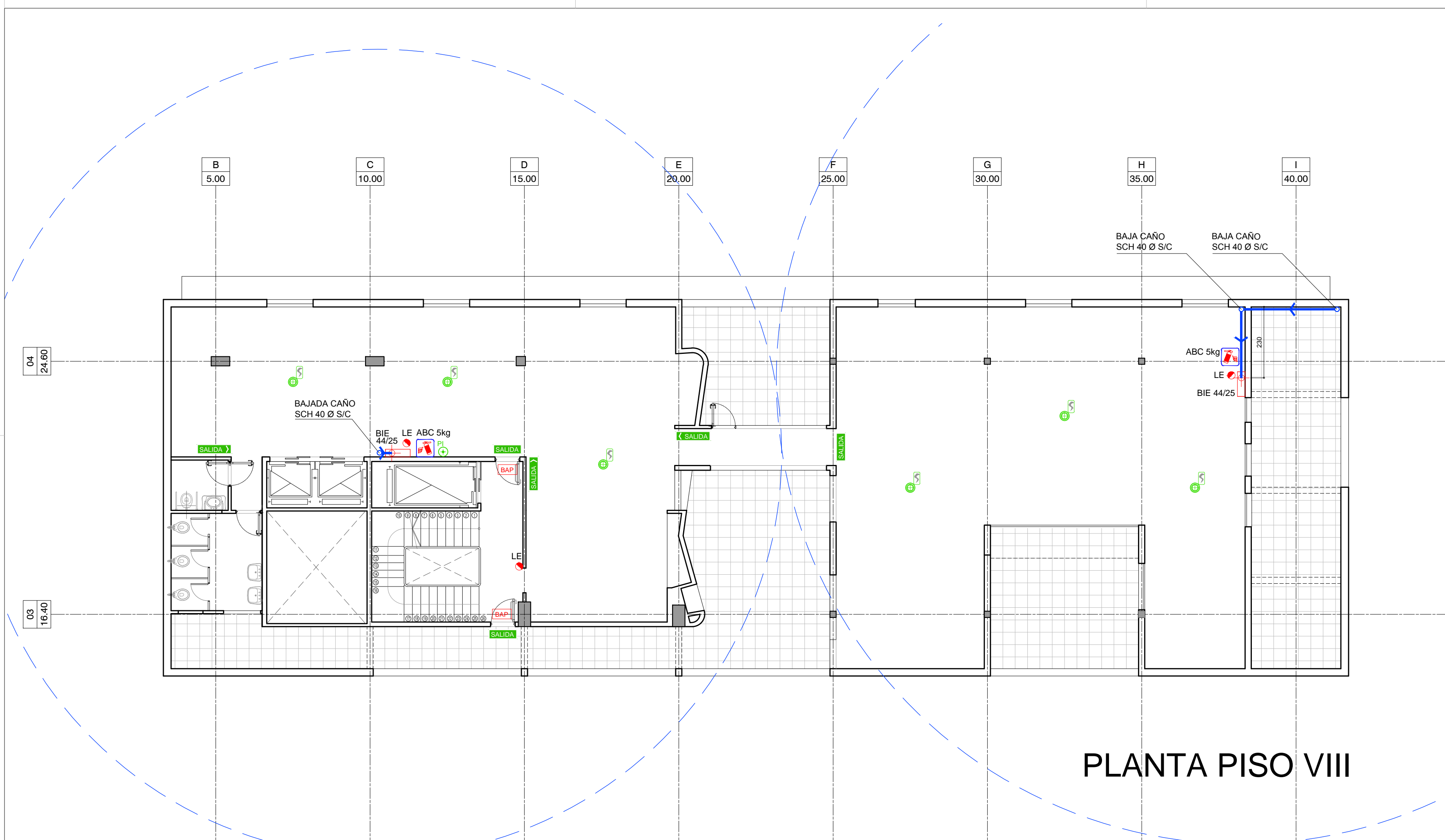
EQUIPO TÉCNICO

DIRECCIÓN NACIONAL DE PLANIFICACIÓN Y DISEÑO DE OBRA PUBLICA

TÍTULO

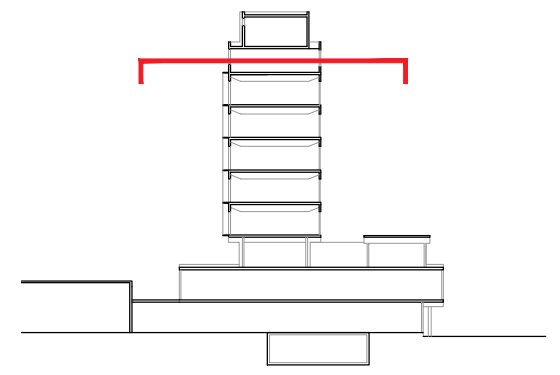
DETECCIÓN Y EXTINCIÓN DE INCENDIOS / PLANTA TIPO

ESCALA	HOJA	REVISIÓN	CÓDIGO
1:100	-	-	
ARCHIVO		FECHA	
ICI.DWG		jul-18	IDCI_05



PLANTA PISO VIII

REFERENCIAS



- MATAFUEGO Extintor triclase A-B-C 5kg con chapa baliza.
- SCH 40 Ø S/C
Caño de acero SCHEDULE 40Ø según cálculo, protegido de corrosión y pintado color BERMEJÓN.
- BOCA DE INCENDIO EQUIPADA. Incluye manguera de Ø 44 - largo 25m. Lanza chorro pleno. Gabinete de chapa según PETP. Llave de ajuste.
- BOCA IMPULSION. Incluye acople y válvula. Gabinete de chapa según PETP. Tapa de metal semillado con la leyenda "BOMBEROS".
- LUZ DE EMERGENCIA
Artefacto 35leds adherido a BANDEJA tipo "Sica" c/batería recargable. Dimensiones: 29cm x 8,2cm x 8cm
- SALIDA
CARTEL LUMINOSO SALIDA
- BAP
BARRAL ANTIPANICO
- DETECTOR IÓNICO DE HUMO
- PI
PULSADOR DE INCENDIO
- MA
MÓDULO DE AISLACIÓN. AISLA DETECTORES Y PULSADORES. UNO CADA 15 DISPOSITIVO DIRECCIONABLES.
- CI
PANEL DE INCENDIO ANALÓGICO INTELIGENTE.

COMITENTE



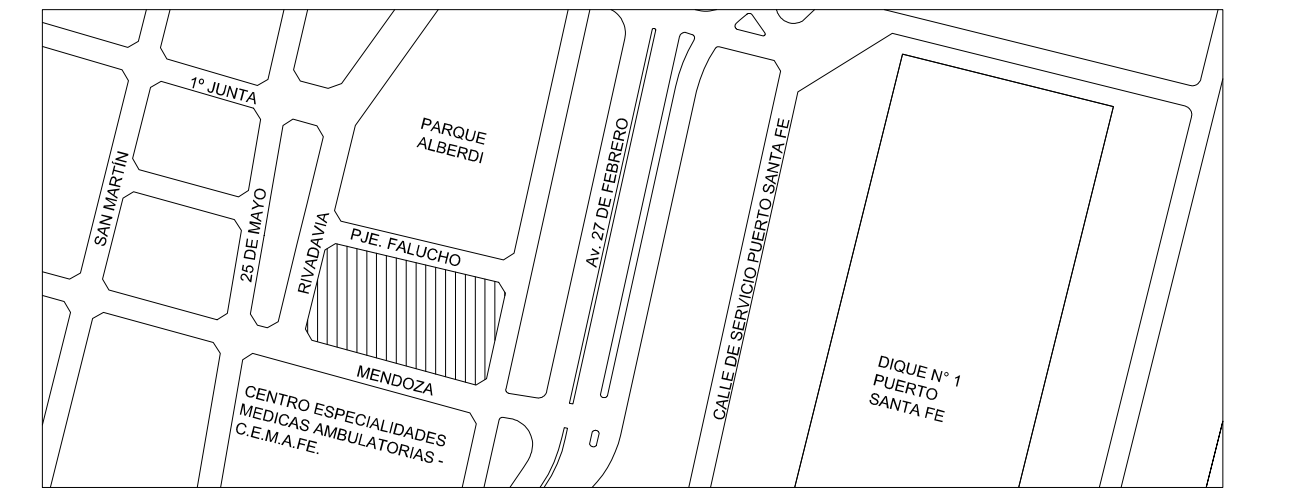
SECRETARIA DE PLANIFICACIÓN TERRITORIAL Y COORDINACIÓN DE OBRA PUBLICA

OBRA

EDIFICIO DE CORREO SANTA FE

TIPO DE INTERVENCIÓN

RECUPERACIÓN Y PUESTA EN VALOR



UBICACION / CIUDAD SANTA FE

MODALIDAD DE CONTRATACIÓN

LICITACIÓN PÚBLICA

EQUIPO TÉCNICO

DIRECCIÓN NACIONAL DE PLANIFICACIÓN Y DISEÑO DE OBRA PUBLICA

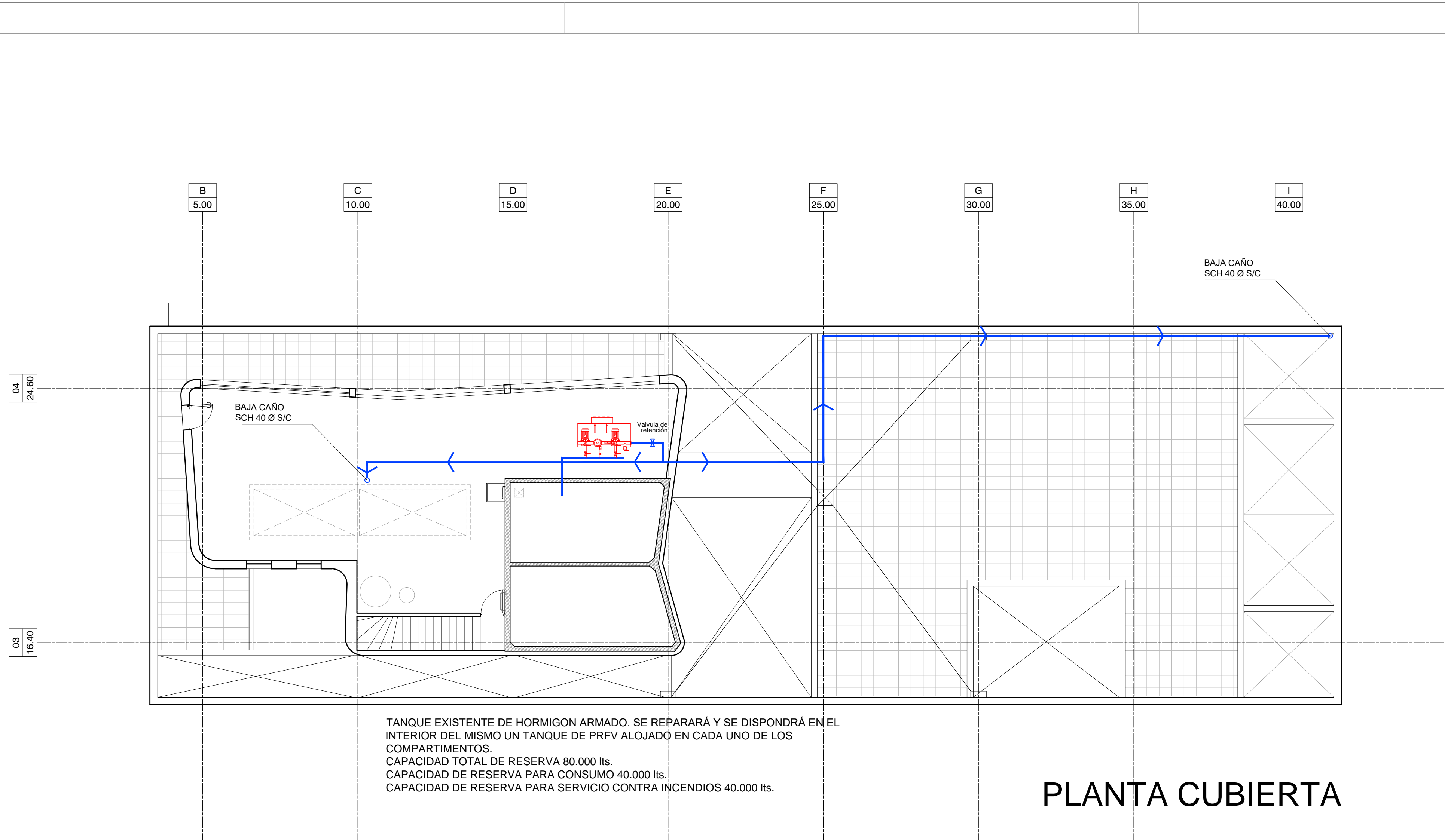
TÍTULO

DETECCIÓN Y EXTINCIÓN DE INCENDIOS / PLANTA NIVEL VIII

ESCALA	HOJA	REVISIÓN	CÓDIGO
1:100	-	-	

ARCHIVO	FECHA
ICI.DWG	jul-18

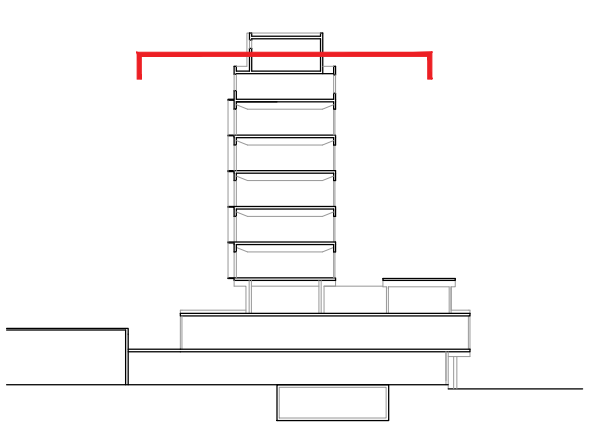
IDCI_06


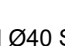


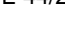








TANQUE EXISTENTE DE HORMIGON ARMADO. SE REPARARÁ Y SE DISPONDRÁ EN EL INTERIOR DEL MISMO UN TANQUE DE PRFV ALOJADO EN CADA UNO DE LOS COMPARTIMENTOS.
 CAPACIDAD TOTAL DE RESERVA 80.000 lts.
 CAPACIDAD DE RESERVA PARA CONSUMO 40.000 lts.
 CAPACIDAD DE RESERVA PARA SERVICIO CONTRA INCENDIOS 40.000 lts.

PLANTA CUBIERTA

REFERENCIAS



-  MATAFUEGO Extintor triclase A-B-C 5kg con chapa baliza.
-  **SCH Ø40 S/C** SCH 40 Ø S/C
Caño de acero SCHEDULE 40Ø según cálculo, protegido de corrosión y pintado color BERMEJÓN.
-  **BIE 44/25** BOCA DE INCENDIO EQUIPADA. Incluye manguera de Ø 44 - largo 25m. Lanza chorro pleno. Gabinete de chapa según PETP. Llave de ajuste.
-  **BOCA IMPULSION** Incluye acople y válvula. Gabinete de chapa según PETP. Tapa de metal sellado con la leyenda "BOMBEROS".
-  **LUZ DE EMERGENCIA** Artefacto 35leds adherido a BANDEJA tipo "Sica" c/batería recargable. Dimensiones: 29cm x 8,2cm x 8cm
-  **SALIDA** CARTEL LUMINOSO SALIDA
-  **BAP** BARRAL ANTIPANICO
-  **DETECTOR IÓNICO DE HUMO**
-  **PI** PULSADOR DE INCENDIO
-  **MA** MÓDULO DE AISLACIÓN. AISLA DETECTORES Y PULSADORES. UNO CADA 15 DISPOSITIVO DIRECCIONABLES.
-  **CI** PANEL DE INCENDIO ANALÓGICO INTELIGENTE.

COMITENTE



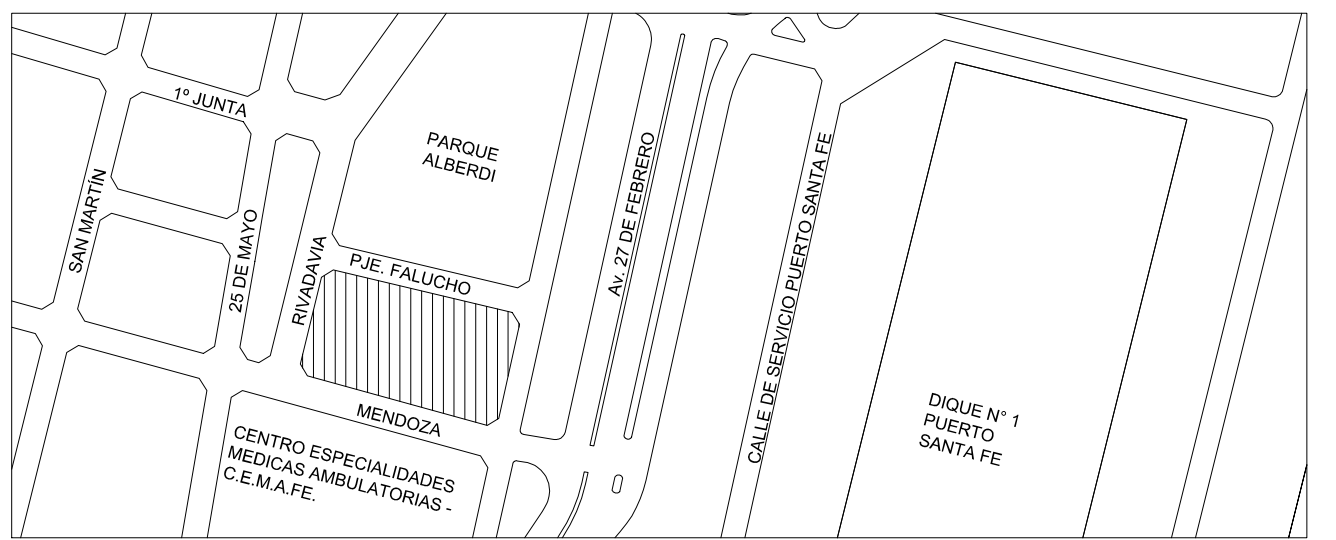
SECRETARIA DE PLANIFICACIÓN TERRITORIAL Y COORDINACIÓN DE OBRA PUBLICA

OBRA

EDIFICIO DE CORREO SANTA FE

TIPO DE INTERVENCIÓN

RECUPERACIÓN Y PUESTA EN VALOR



UBICACION / CIUDAD SANTA FE

MODALIDAD DE CONTRATACIÓN

LICITACIÓN PÚBLICA

EQUIPO TÉCNICO

DIRECCIÓN NACIONAL DE PLANIFICACIÓN Y DISEÑO DE OBRA PUBLICA

TITULO

DETECCIÓN Y EXTINCIÓN DE INCENDIOS / PLANTA NIVEL CUB.

ESCALA	HOJA	REVISIÓN	CÓDIGO
1:100	-	-	
ARCHIVO		FECHA	
ICI.DWG		jul.-18	IDCI_07