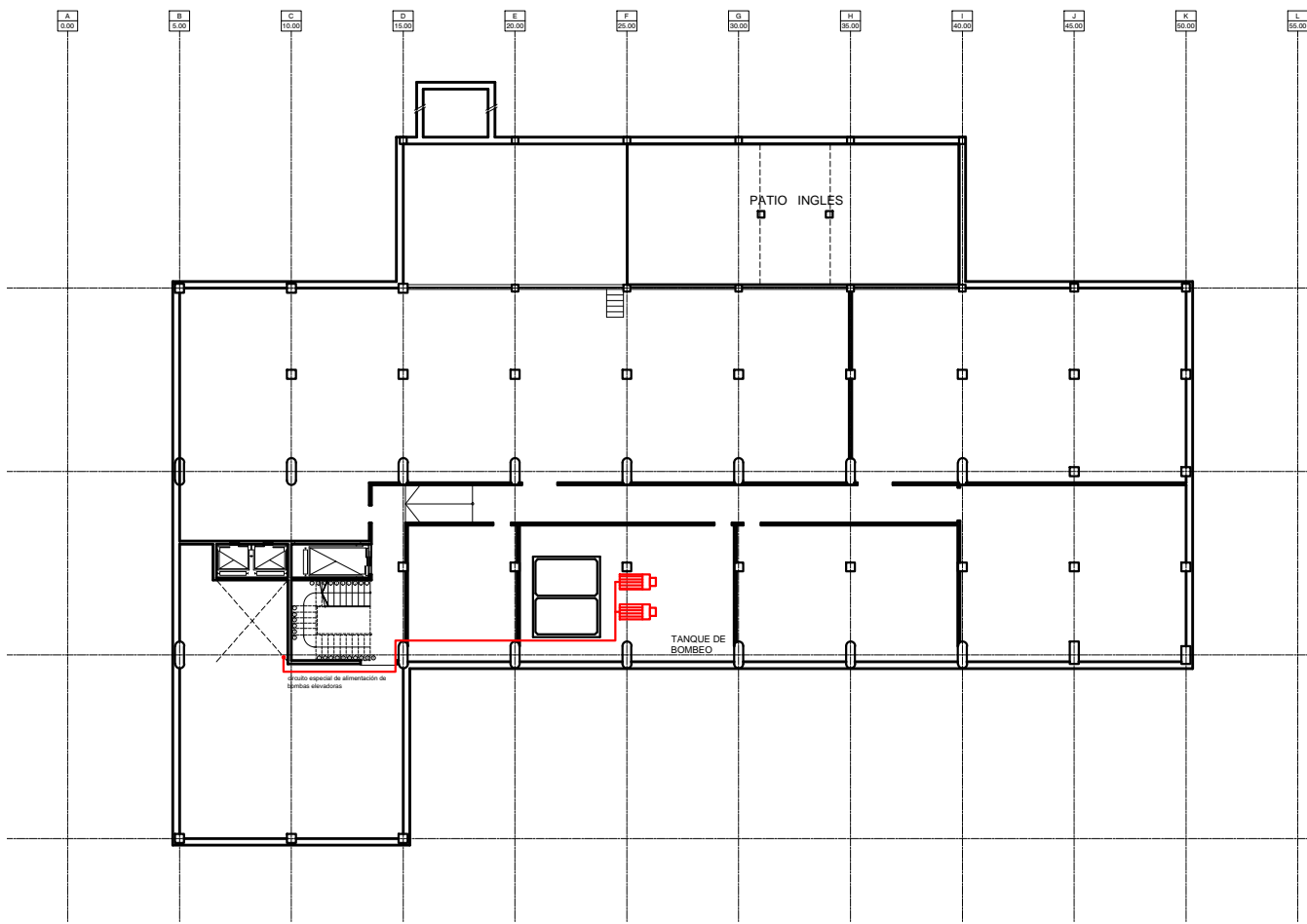
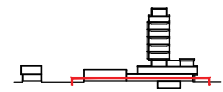


REFERENCIAS



- REFERENCIAS DE ARTEFACTOS**
- A • Artefacto de embudo circular, con cristal de seguridad, con lámparas dLux 2x26w, tipo LUMENAC ENERGY V.
 - B • Artefacto fluorescente de tipo "c" / cuerpo de aluminio extruado. Difusor de policarbonato neoflexado y difusor de cristal templado, con lámpara fluorescente 2x26 W-Temp 3000K, tipo LUCICOLA FORUM.
 - C ➤ Sistema modular lineal de carga, de distribución luminaria directa. Construido en chapa de hierro con pin-espaldones perforados, con recubrimiento termo-conductible color blanco brillante, tipo LISTONES LFC de FASS YAKOL. Dos Lámparas fluorescentes T8 2x26 W, temperatura del color 4000K. Incluye perfil de suspensión, Batazo electrónico y Cablesado estructural 5x2,5mm².
 - D • Artefacto tipo abajador para lámpara fluorescente 16 w, tipo Candil Shiny
 - E • Antiparasitación, cuerpo construido en inyección de aluminio, difusor en policarbonato. Tornillería en acero inoxidable, junta de cierre siliconada, Lucidoa Vista o equivalente. Lámpara FIC 16 W, Zócalo G24, Temp. 3000 K.
 - Em • Plafón tipo Fluorescente estanco IP 65. Cuerpo de policarbonato autoextinguible, con burlete de polietileno. Reflectorónica de chapa galvanizada y imprimada posterior blanca. Difusor de policarbonato inyectado. Lámparas Menor Para 2 y Mayor Philips TL-DNO 36W/84 - 3000 lm - T- 4000 K - Conector G13 - Con equipo de emergencia con batería sellada de Ni-Cd autonomía mín. 2 hrs.
 - Lámpara de embudo en piso o en cielorraso. Cuerpo y marco construido en acero inoxidable. Cristal frontal termoprotector. Junta de goma siliconada, tornillería de acero inoxidable con cubierta plástica para su instalación. Con lámpara de 24 LEDs - 12 volts. Blanco frío. Incluye driver 220V/12V. Lucidoa Sub en piso y Lucidoa Est en cielorraso.

COMITENTE

Ministerio del Interior,
Obras Públicas y Vivienda
Presidencia de la Nación

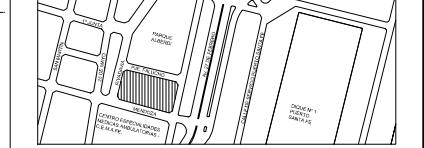
SECRETARÍA DE PLANIFICACIÓN TERRITORIAL Y
COORDINACIÓN DE OBRA PÚBLICA

OBRA

EDIFICIO DE CORREO SANTA FE

TIPO DE INTERVENCIÓN

RECUPERACIÓN Y PUESTA EN VALOR



UBICACION / CIUDAD SANTA FE

MODALIDAD DE CONTRATACION

LICITACION PÚBLICA

EQUIPO TÉCNICO

DIRECCION NACIONAL DE PLANIFICACION Y DISEÑO DE OBRA PUBLICA

TÍTULO

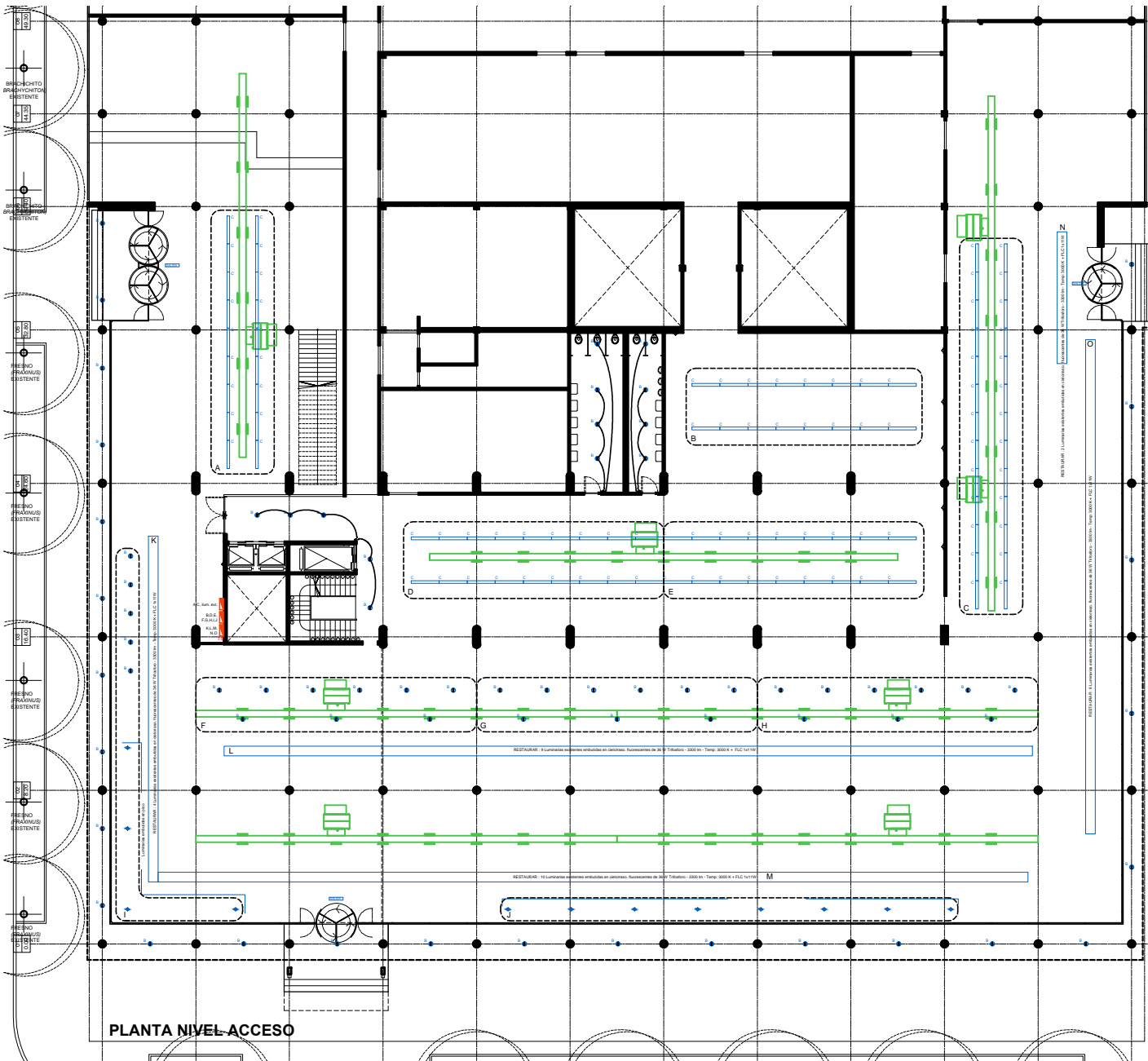
ESQUEMA INSTALACION ELECTRICA NIVEL SUBSUELO

ESCALA: HOJA REVISION CÓDIGO

1:100 - -

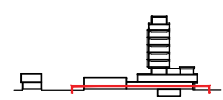
FECHA: jul-18

IE.DWG I.E.-01



PLANTA NIVEL ACCESO

REFERENCIAS



- REFERENCIAS DE ARTEFACTOS**
- A • Artefacto de embudo cilíndrico, con cristal de seguridad, con lámparas dLux 2x20w, tipo LUMENAC ENERGY V.
 - B • Artefacto Fluorescente de abajador / cuerpo de aluminio extruado. Difusor de policarbonato translúcido y difusor de cristal templado, con lámpara fluorescente 2x26 W-Temp 3000K, tipo LUCICOLA FORUM.
 - C • Sistema modular lineal de colgar, de distribución lumínica directa. Construido en chapa de hierro con pre-empalmados perforados, con recubrimiento termo-conductivo color blanco brillante, tipo LISTONES LPC de PASS YAKOL. Dos Lámparas Fluorescentes T8 2x26 W, temperatura del color 4000K. Incluye perfil de suspensión, Balasto electrónico y Cableado estructural 5x2.5mm².
 - D • Artefacto tipo abajador para lámpara fluorescente 16 w, tipo Candil Shiny.
 - E • Antiquaplastón, cuerpo construido en inyección de aluminio, difusor en policarbonato. Tornillería en acero inoxidable, junta de cierre siliconada, Lucidolá Vista o equivalente. Lámpara FLC 16 W, 2x26w G24, Temp. 3000°K.
 - Em • Tipo Em - Plafón/luce Fluorescente estanco IP 65. Cuerpo de policarbonato autoextinguible, con burlete de polipropileno. Reflectórica de chapa galvanizada y imprimada posterior blanca. Difusor de policarbonato inyectado. Luminaria Maná Para 2 tubos Philips TL/DNO 36W/84 - 3200 lm - T- 4000°K - Conector G13 - Con equipo de emergencia con batería sellada de Ni-Cd autonomía mín. 2 hrs.
 - H • Lámpara de embudo en piso o en colgante. Cuerpo y marco construido en acero inoxidable. Cristal frontal termoprotector. Junta de goma siliconada, tornillería de acero inoxidable con cubierta plástica para su instalación. Con lámpara de 24 LEDs - 12 volts. Blanco frío. Incluye driver 220V/12V. Lucidolá Sub en piso y Lucidolá Eco en colgante.

COMITENTE

Ministerio del Interior,
Obras Públicas y Vivienda
Presidencia de la Nación

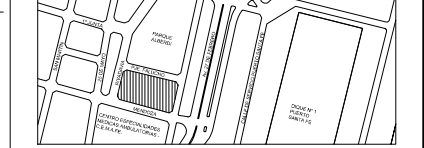
SECRETARÍA DE PLANIFICACIÓN TERRITORIAL Y
COORDINACIÓN DE OBRA PÚBLICA

OBRA

EDIFICIO DE CORREO SANTA FE

TIPO DE INTERVENCIÓN

RECUPERACIÓN Y PUESTA EN VALOR



UBICACION / CIUDAD SANTA FE

MODALIDAD DE CONTRATACION

LICITACION PÚBLICA

EQUIPO TÉCNICO

DIRECCIÓN NACIONAL DE PLANIFICACIÓN Y DISEÑO DE OBRA PÚBLICA

TÍTULO

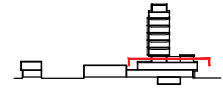
ESQUEMA DE DISTRIBUCIÓN DE CIRCUITOS PLANTA BAJA

ESCALA: HOJA REVISIÓN CÓDIGO

1:100 - FECHA

IE.DWG - jul-18 - IE_02

REFERENCIAS



REFERENCIAS DE ARTEFACTOS

- A ● Artefacto de embudo cilíndrico, con cristal de seguridad, con lámparas dLux 2x26w, tipo LUMENAC ENERGY V.
- B ● Artefacto Fluorescente de tipo "U" cuerpo de aluminio extruido. Difusor de policarbonato neoflexado y difusor de cristal templado, con lámpara fluorescente 2x26 W-Temp 3000K, tipo LUCICOLA FORUM.
- C ➔ Sistema modular lineal de colgar, de distribución lumínica directa. Constituido en chapa de hierro con pre-ajustes perforados, con recubrimiento termo-conductivo color blanco brillante, tipo LISTONES LPC de PASS YAKOL. Dos Lámparas Fluorescentes T8 2x26 W, temperatura del color 4000K. Incluye perfil de suspensión, Galleta estructural y Cableado estructural 5x2.5mm².
- D ● Artefacto tipo abajero para lámpara fluorescente 18 w, tipo Candil Shiny
- E ● Antiquaplastón, cuerpo constituido en inyección de aluminio, difusor en policarbonato. Tornillería en acero inoxidable, junta de cierre siliconada, Lucidol Vista o equivalente. Lámpara FLC 18 W, 2x26w G24, Temp. 3000°K.
- Em ● TIPO Em - Plafón/luque Fluorescente estanco IP 65. Cuerpo de policarbonato autoextinguible, con burlete de poliestireno. Reflectores: de chapa galvanizada y pintura posterior blanca. Difusor de policarbonato inyectado. Lámparas: Marca Philips 2 x lámparas TL-DNO 36W/84 - 1350 lm - T: 4000°K - Conector G13 - Con equipo de emergencia con batería sellada de Ni-Cd autonomía mín. 2 hrs.
- ◆ ● TIPO H - Lámpara de embudo en piso o en celestino. Cuerpo y marco constituido en acero inoxidable. Cristal frontal termoprotector. Junta de goma aluminada. Tornillería de acero inoxidable con cubierta plástica para su instalación. Con lámpara de 24 LEDs - 12 volts. Blanco frío. Incluye driver 220°V. Lucidol Sub en piso y Lucidol Eco en celestino.

COMITENTE



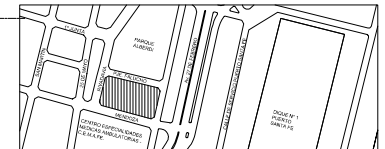
SECRETARÍA DE PLANIFICACIÓN TERRITORIAL Y COORDINACIÓN DE OBRA PÚBLICA

OBRA

EDIFICIO DE CORREO SANTA FE

TIPO DE INTERVENCIÓN

RECUPERACIÓN Y PUESTA EN VALOR



UBICACIÓN / CIUDAD SANTA FE

MODALIDAD DE CONTRATACIÓN

LICITACIÓN PÚBLICA

EQUIPO TÉCNICO

DIRECCIÓN NACIONAL DE PLANIFICACIÓN Y DISEÑO DE OBRA PÚBLICA

TÍTULO

ESQUEMA DE DISTRIBUCIÓN DE CIRCUITOS SEGUNDO PISO

ESCALA

1:100

REVISIONES

IE.DWG

HOJA

-

REVISIÓN

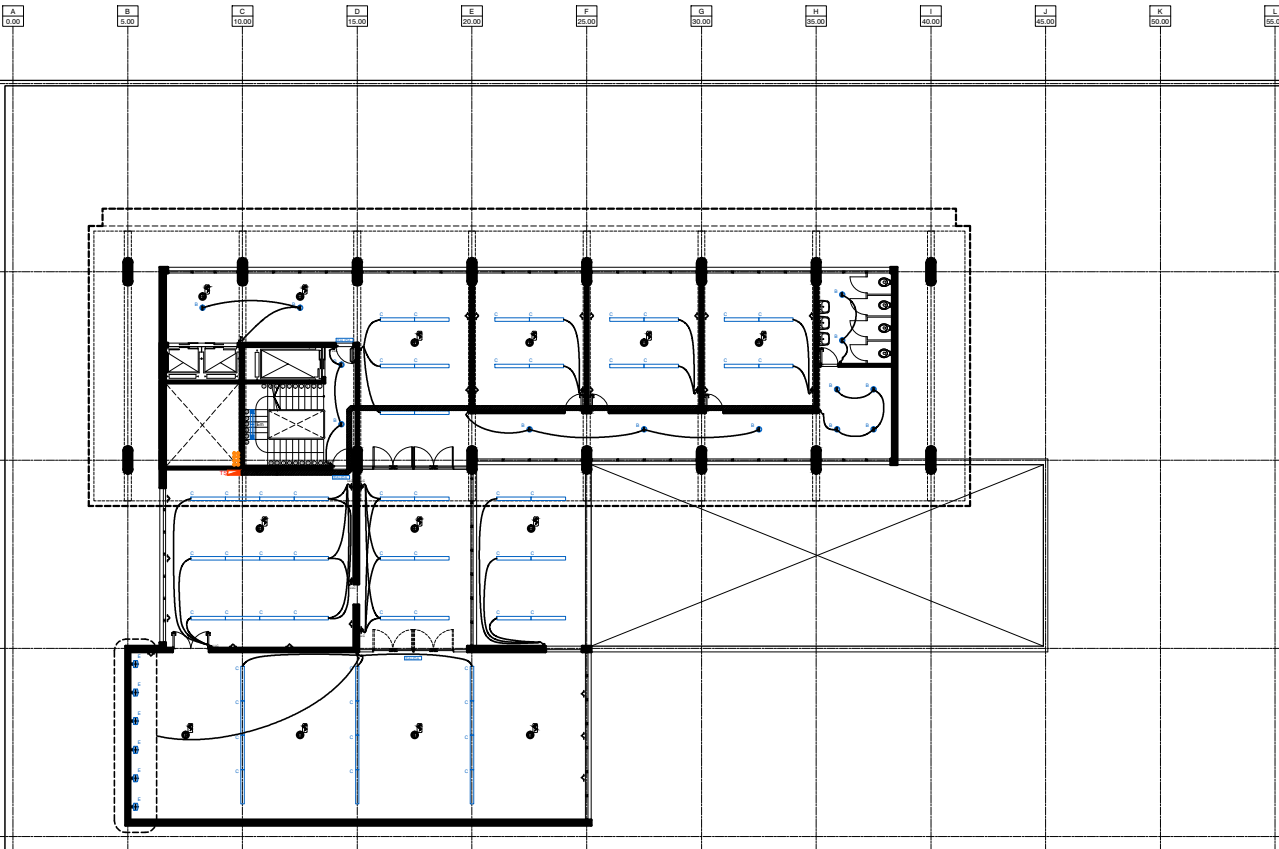
-

FECHA

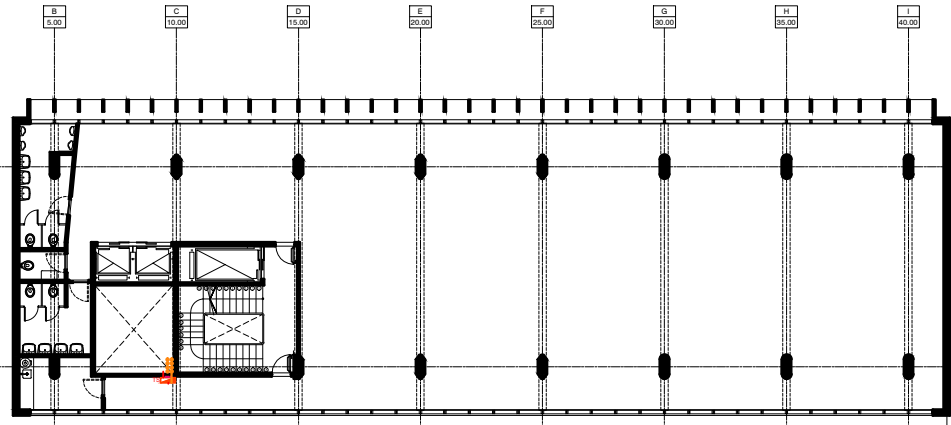
jul.-18

CÓDIGO

IE_03

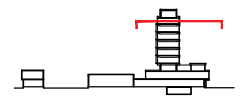


PLANTA NIVEL II

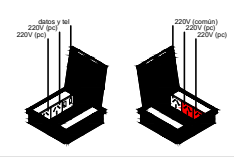


**INSTALACION ELECTRICA
PLANTA TIPO NIVEL III al VII**

- REFERENCIAS INSTALACION BAJO-PISO**
- conducto bajo piso de ch³ gr¹, con tapa desmontable, dimensiones 240x250x38mm, 4 vías, tipo ATC cod. Q300D4C
 - caja portamecanismo tipo ATQ GESS4, para seis módulos con tapa tipo ATQ ZE96, a revestir según estado
 - caja bajo piso de ch³ gr¹, dimensiones 35x35x55mm tipo ATQ USE 250, para recibir caja portamecanismo, se proveerá con tapa desechable para el cuidado durante la ejecución de los trabajos (locación provista por el fabricante)
 - bandeja portacables 300x20x200mm, curva 90° según sistema
 - caño de cobre AA aislado consumo alimentación corriente estabilizada a AA



DETALLE ARMADO DE CAJAS PORTAMECANISMOS



- REFERENCIAS DE ARTEFACTOS**
- A** Artefacto de embudo circular, con cristal de seguridad, con lámparas de luz zenit, tipo LUMINEX ENERGY V.
 - B** Artefacto Fluorescente de Aplicar / cuerpo de aluminio Extruido. Reflector de policarbonato metalizado y difusor de cristal satinado, con lámpara fluorescente 2x28 W-Temp 3000K, tipo LUCICOLA FORJAL.
 - C** Sistema modular lineal de celajar, de distribución lumínica directa. Construido en chapa de hierro con pre-tratamiento anticorrosivo, con recubrimiento termo-conversión color blanco brillante, tipo LISTONES LFC de FABS YANOL. Dos Lámparas fluorescentes T8 2x28 W, temperatura del color 4000K. Incluye perfil de suspensión, Balasto electrónico y Cableado estructural 5x2.5mm².
 - D** Artefacto bajo plafón para lámpara fluorescente 16 w, tipo Candil Shiny
 - E** TIPO E - Alúquelplastón, cuerpo construido en inyección de aluminio, difusor en policarbonato. Tornillería en acero inoxidable, junta de cierre siliconada, Lucicola Vista o equivalente. Lámpara PLIC 16 W - 2000h G4E, Temp: 3000 K.
 - Em** TIPO Em - Plafón lámpara Fluorescente estanco IP 65. Cuerpo de policarbonato autoextinguible, con borlete de poliestireno. Reflector óptica de chapa galvanizada y propiétaria políster blanco. Difusor de policarbonato inyectado. Luminaria Mesa Fiera 2 tubos Philips TL5D/04 - 3350 lm - T: 4000 K - Conector G13 - Con equipo de emergencia con batería sellada de Ni Cd autonomía mín. 2 hrs.
 - H** TIPO H - Luminaria de embudo en piso o en cielorraso. Cuerpo y marco construidos en acero inoxidable. Cristal frontal termomasterize, junta de goma siliconada, tornillería de acero inoxidable con cubierta plástica para su instalación. Con lámpara de 24 LEDs - 12 volts. Blanco frío. Incluye driver 220V12V. Lucicola Suo en piso y Lucicola Eos en cielorraso.

CONTENIDO



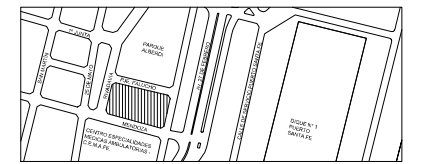
SECRETARÍA DE PLANIFICACIÓN TERRITORIAL Y
COORDINACIÓN DE OBRA PÚBLICA

OBRA

EDIFICIO DE CORREO SANTA FE

TIPO DE INTERVENCIÓN

RECUPERACIÓN Y PUESTA EN VALOR



UBICACIÓN / CIUDAD SANTA FE

MODALIDAD DE CONTRATACIÓN

LICITACIÓN PÚBLICA

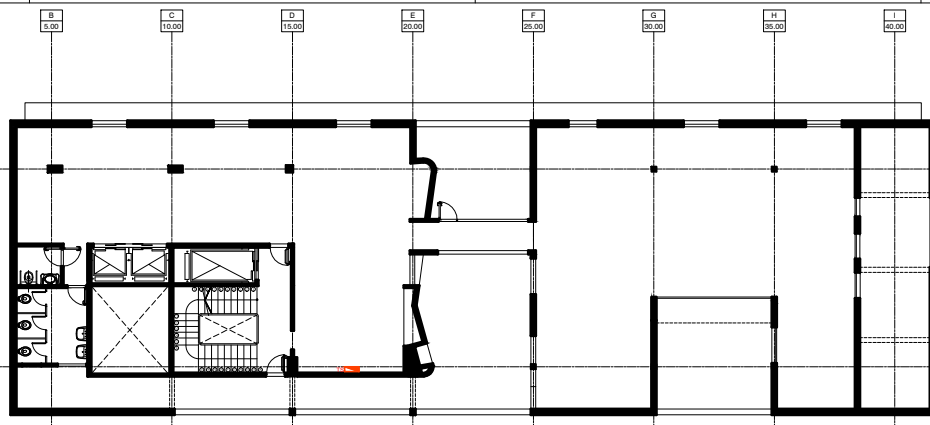
EQUIPO TÉCNICO

DIRECCIÓN NACIONAL DE PLANIFICACIÓN Y DISEÑO DE OBRA PÚBLICA

TÍTULO

ESQUEMA DE DISTRIBUCIÓN DE CIRCUITOS PLANTA TIPO

ESCALA	HOJA	REVISIÓN	CÓDIGO
1:100	-	-	-
ARCHIVO	-	FECHA	-
IE.DWG	-	jul-18	IE_04

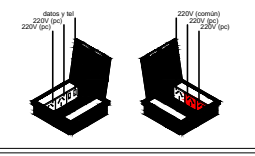


PLANTA NIVEL VIII

- REFERENCIAS INSTALACION BAJO PISO**
- conducto bajo piso de 0" g", con tapa desmontable, dimensiones 2400x250x38mm, 4 vías, tipo ATQ cod. Q3002HC
 - brida de 0" g" para unión y sujeción de conductos
 - caja portamecanismos tipo ATQ GES64, para seis módulos con tapa tipo ATQ ZES6, a revestir según solado
 - caja bajo piso de 0" g", dimensiones 355x355x45mm tipo ATQ USE 250, para recibir caja portamecanismos, se proveera con tapa desmontable para el cuidado durante la ejecución de los trabajos (accesorio provisto por el fabricante)
 - bandeja portacables 3000x20x200mm.
 - curva 90° según sistema
 - caño de cobre AA estándar consumo
 - alimentación corriente establecida a AA



DETALLE ARMADO DE CAJAS PORTAMECANISMOS



- REFERENCIAS DE ARTEFACTOS**
- A** Artefacto de embudo circular, con cristal de seguridad, con linternas de luz directa, tipo LUMENAC ENERGY V.
 - B** Artefacto Fluorescente de Aplicar / cuerpo de aluminio Extruido. Reflector de policarbonato inyectado y difusor de cristal esmerilado, con lámpara fluorescente 2x26 W-Temp 3000K, tipo LUCICOLA FORM.
 - C** Sistema modular lineal de colgar, de distribución lumínica directa. Construido en chapa de hierro con pre-tratamiento antióxido, con recubrimiento termo-conductible color blanco brillante, tipo LUSTONES LFC del FABR YAGOL, Dos Lámparas Fluorescentes T8 2x26 W, temperatura del color 4000K. Incluye perfil de suspensión, Balasto electrónico y Cabalado estructural 60/2x60".
 - D** Artefacto bajo alacena para lámpara fluorescente 16 w, tipo Candl Shiny
 - E** TIPO E - Aplique/plafón, cuerpo construido en inyección de aluminio, difusor en policarbonato. Tornillería en acero inoxidable, junta de cierre siliconada, Lucidoa Vista o equivalente. Lámpara F.L.C. 18 W. 2000x204. Temp: 3000° K.
 - Em** TIPO Em - Plafón/plafoneo Fluorescente estanco IP 65. Cuerpo de policarbonato autoextinguible, con burlete de poluretano. Reflector/óptica de chapa galvanizada y pintada pólidor blanca. Difusor de policarbonato inyectado. Luminaria: Mesa Fanz 2 tabos Philips TL19D 300/84 - 350 lm - T: 4000° K. Conector G13 - Con equipo de emergencia con batería sellada de Ni-Cd autonomía mín. 2 hrs.
 - H** TIPO H - Luminaria de embudo en piso o en plafón. Cuerpo y marco construido en acero inoxidable. Cristal frontal termoresistente. Junta de goma siliconada. Tornillería de acero inoxidable con cobertor plástico para su instalación. Con lámpara de 24 LEDs - 12 volts. Blanco 90. Incluye driver 220V/2V. Lucidoa Sub en piso y Lucidoa E66 en plafón.

COMENTARIO



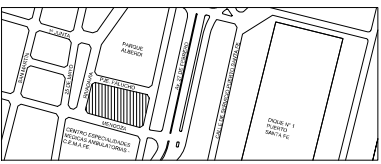
SECRETARÍA DE PLANIFICACIÓN TERRITORIAL Y COORDINACIÓN DE OBRA PÚBLICA

OBRA

EDIFICIO DE CORREO SANTA FE

TIPO DE INTERVENCIÓN

RECUPERACIÓN Y PUESTA EN VALOR



UBICACIÓN / CIUDAD SANTA FE

MODALIDAD DE CONTRATACIÓN

LICITACIÓN PÚBLICA

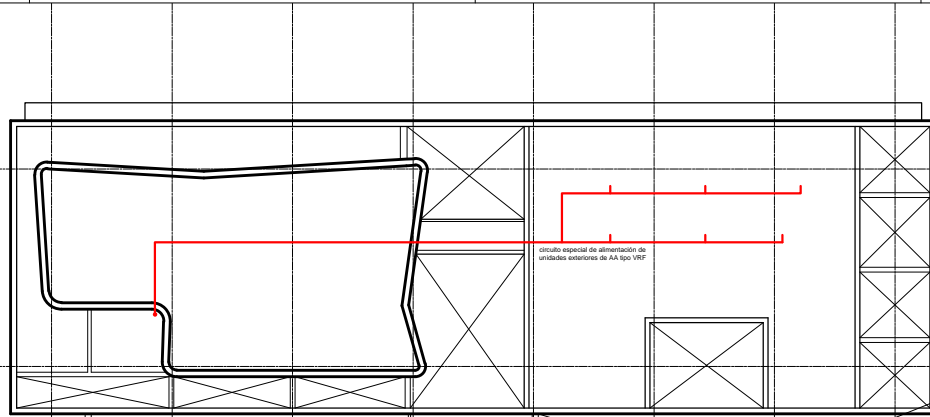
EQUIPO TÉCNICO

DIRECCIÓN NACIONAL DE PLANIFICACIÓN Y DISEÑO DE OBRA PÚBLICA

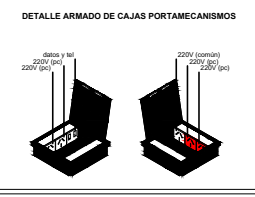
TÍTULO

ESQUEMA DE DISTRIBUCIÓN DE CIRCUITOS OCTAVO PISO

ESCALA	HOJA	REVISIÓN	CÓDIGO
1:100	-	-	
ARCHIVO		FECHA	
IEDWG		jul.-18	IE_05



- REFERENCIAS INSTALACIÓN BAJO-PISO**
- conducto bajo piso de 40" gr, con tapa desmontable, dimensiones 2400x250x38mm, 4 vías, tipo ATC con 20x20x20
 - banda de 40" gr para unión y sujeción de conductos
 - caja portamecanismos tipo ATQ GES64, para seis módulos con tapa tipo ATQ ZES6, a revestir según solado
 - caja bajo piso de 40" gr, dimensiones 355x355x45mm tipo ATQ USE 250, para recibir caja portamecanismos, se proveera con tapa desechable para el cuidado durante la ejecución de los trabajos (accesorio provisto por el fabricante)
 - bandeja portacables 3000x20x200mm.
 - curva 90° según sistema
 - caño de cobre AA skálculo consumo alimentación corriente establecida a AA



- REFERENCIAS DE ARTEFACTOS**
- A** Artefacto de embudo circular, con cristal de seguridad, con lámparas de alta calidad, tipo LUMENANCE ENERGY V.
 - B** Artefacto Fluorescente de Aplicar / cuerpo de aluminio Extruido. Reflector de policarbonato inyectado y difusor de cristal satinado, con lámpara fluorescente 2x28 W-Temp: 3000K, tipo LUCICOLA FORM.
 - C** Sistema modular lineal de colgar, de distribución lumínica directa. Construido en chapa de hierro con pre-tratamiento anodizado, con recubrimiento termo-conductible color blanco brillante, tipo LUSTONES LFC de FASE YANOL, Dos Lámparas Fluorescentes T8 2x28 W, temperatura del color 4000K. Incluye perfil de suspensión, Balasto electrónico y Cabalote estructural 60x60cm.
 - D** Artefacto bajo aplaca para lámpara fluorescente 16 w, tipo Candil Shiny
 - E** TIPO E - Aplique/plafón, cuerpo construido en inyección de aluminio, difusor en policarbonato. Tornillería en acero inoxidable, junta de cierre siliconada, Lucilosa Vista o equivalente. Lámpara F.L.C. 18 W, 2000h-G24, Temp: 3000° K
 - Em** TIPO Em - Plafón/ligajue Fluorescente estanco IP 65. Cuerpo de policarbonato autoextinguible, con burlete de polipropileno. Reflector/óptica de chapa galvanizada y imprimada políster blanca. Chapa de policarbonato inyectado. Luminaria Mesa Faza 2 tubos Philips TL19D 300/84 - 350 lm - T: 4000° K. Conector G13 - Con equipo de emergencia con batería sellada de Ni-Cd autonomía mín. 2 hrs.
 - +** TIPO H - Luminaria de embudo en piso o en plafón. Cuerpo y marco construido en acero inoxidable. Cristal frontal termoisolante, junta de goma siliconada, tornillería de acero inoxidable con cobertor plástico para su instalación. Con lámpara de 24 LEDs - 12 volts, Blanco 90. Incluye driver 220V/2V, Lucilosa S&B en piso y Lucilosa E&S en plafón.

COMENTARIO

Ministerio del Interior,
Obras Públicas y Vivienda
Presidencia de la Nación

SECRETARIA DE PLANIFICACIÓN TERRITORIAL Y
COORDINACIÓN DE OBRA PUBLICA

OBRA

EDIFICIO DE CORREO SANTA FE

TIPO DE INTERVENCIÓN

RECUPERACIÓN Y PUESTA EN VALOR

UBICACIÓN / CIUDAD SANTA FE

MODALIDAD DE CONTRATACIÓN

LICITACIÓN PÚBLICA

EQUIPO TÉCNICO

DIRECCIÓN NACIONAL DE PLANIFICACIÓN Y DISEÑO DE OBRA PUBLICA

TÍTULO

ESQUEMA DE DISTRIBUCIÓN DE CIRCUITOS NIVEL COBERTA

ESCALA	HOJA	REVISIÓN	CÓDIGO
1:100	-	-	
ARCHIVO		FECHA	
IEDWG		jul.-18	IE_06