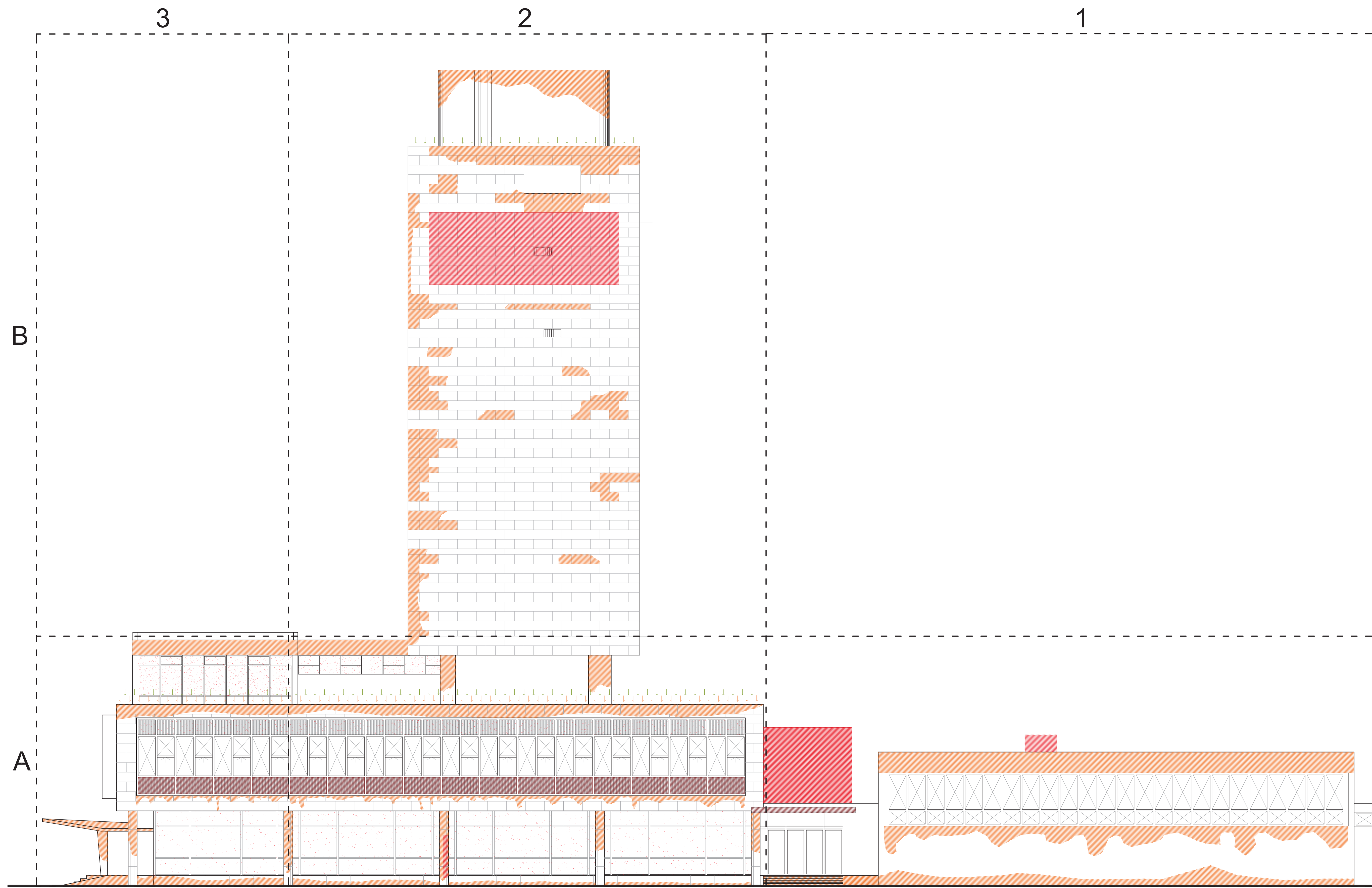


- DETRITO DE PALOMA
- OXIDACIÓN
- ELEMENTOS AGREGADOS
- SUCIEDAD SUPERFICIAL

CONVENIO ESPECÍFICO MUNICIPALIDAD DE LA CIUDAD DE SANTA FE    UNIVERSIDAD NACIONAL DEL LITORAL <small>SECRETARÍA DE PLANEAMIENTO URBANO    FACULTAD DE ARQUITECTURA, DISEÑO Y URBANISMO</small>		APROBACIÓN FECHA AGOSTO - 09
OBRA: Proyecto de restauración, puesta en valor y refuncionalización EDIFICIO DE CORREOS SANTA FE		ESCALA 1:100
PLANO: Patologías generales en paramentos. Fachada Este		PLANO N° PAT 03 38

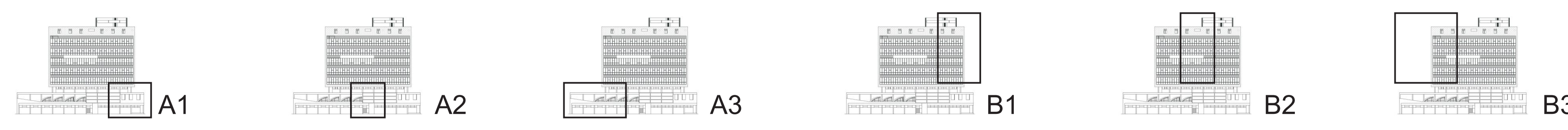
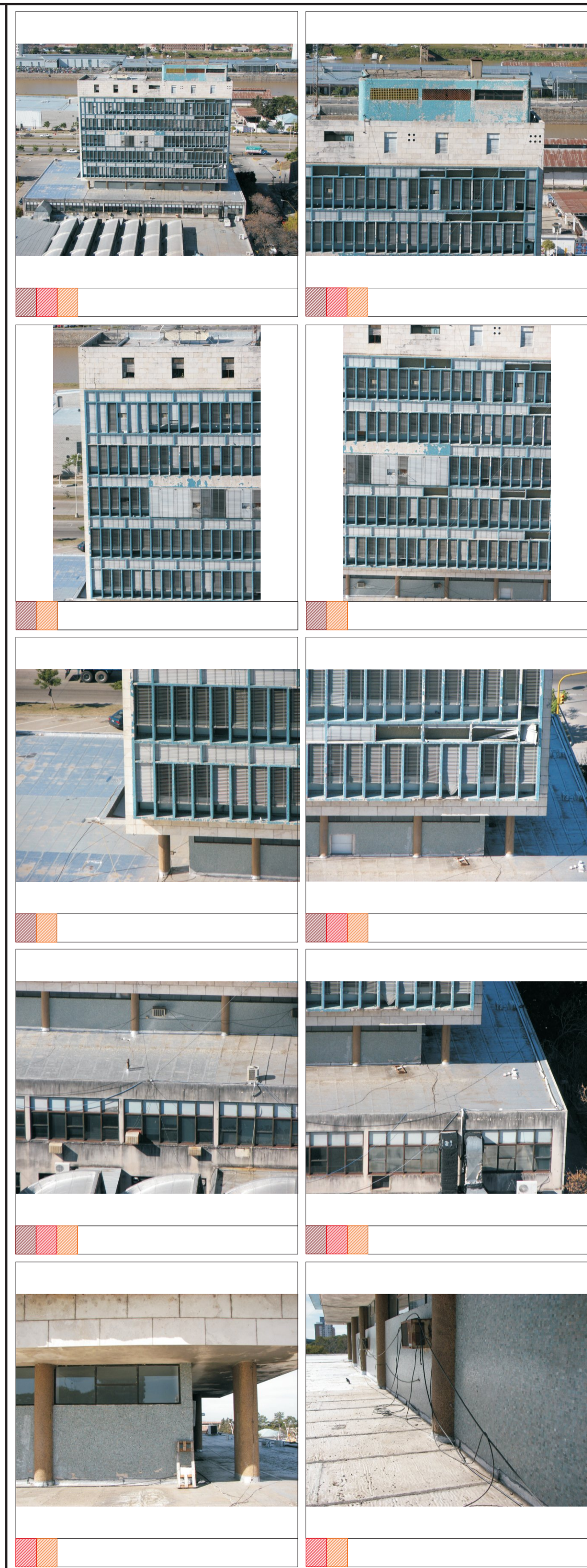




- DETrito DE PALOMA
- OXIDACIÓN
- ELEMENTOS AGREGADOS
- SUCIEDAD SUPERFICIAL

CONVENIO ESPECÍFICO		APROBACION	
MUNICIPALIDAD DE LA CIUDAD DE SANTA FE	SECRETARIA DE PLANEAMIENTO URBANO	UNIVERSIDAD NACIONAL DEL LITORAL	FACULTAD DE ARQUITECTURA, DISEÑO Y URBANISMO
OBRAS: Proyecto de restauración, puesta en valor y refuncionalización EDIFICIO DE CORREOS SANTA FE		FECHA:	AGOSTO - 09
PLANO: Patologías generales en paramentos. Fachada Norte		ESCALA:	1:100
		PLANO N°:	PAT 03 45

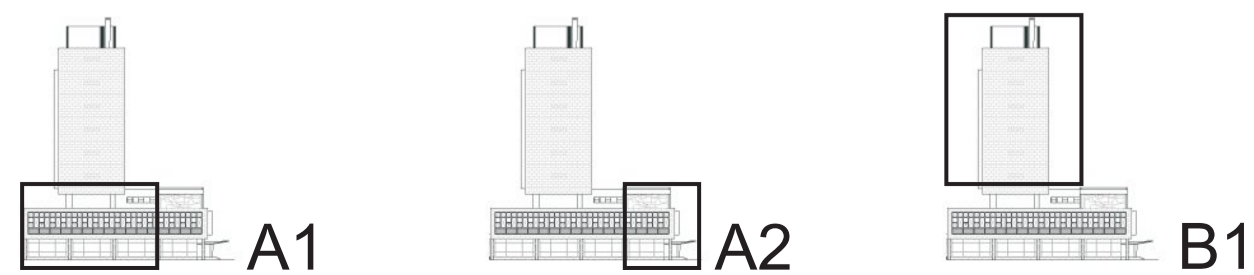
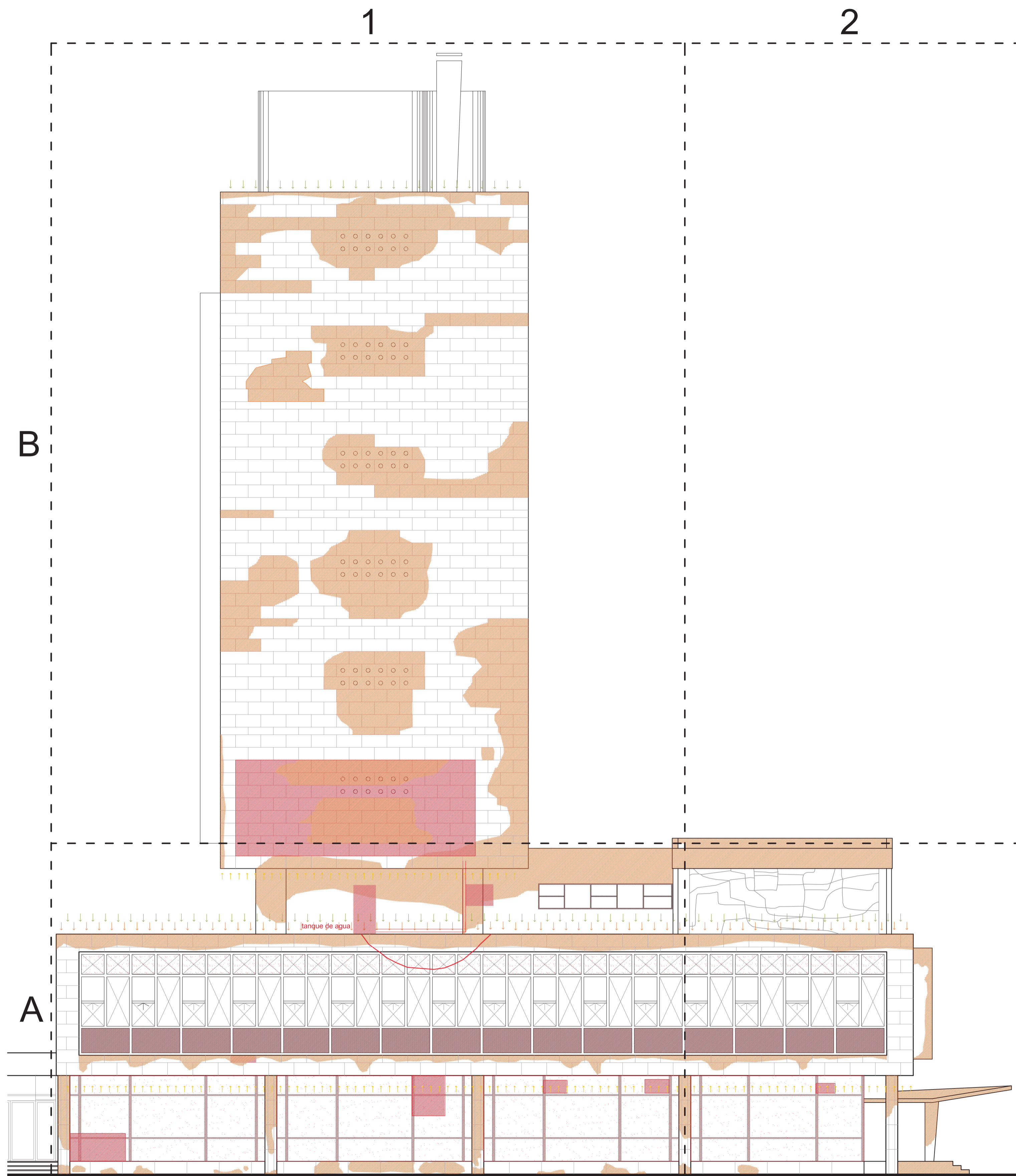




- DETRITO DE PALOMA
- OXIDACIÓN
- ELEMENTOS AGREGADOS
- SUCIEDAD SUPERFICIAL

CONVENIO ESPECÍFICO MUNICIPALIDAD DE LA CIUDAD DE SANTA FE    UNIVERSIDAD NACIONAL DEL LITORAL <small>SECRETARÍA DE PLANEAMIENTO URBANO    FACULTAD DE ARQUITECTURA, DISEÑO Y URBANISMO</small>		APROBACIÓN FECHA    AGOSTO - 09
OBRA:    Proyecto de restauración, puesta en valor y refuncionalización EDIFICIO DE CORREOS SANTA FE		ESCALA    1:100
PLANO:    Patologías generales en paramentos. Fachada Oeste		PLANO N°    PAT 03 50





- DETRITO DE PALOMA
- OXIDACIÓN
- ELEMENTOS AGREGADOS
- SUCIEDAD SUPERFICIAL
- HUMEDAD

CONVENIO ESPECÍFICO		APROBACIÓN	
MUNICIPALIDAD DE LA CIUDAD DE SANTA FE SECRETARÍA DE PLANEAMIENTO URBANO		UNIVERSIDAD NACIONAL DEL LITORAL FACULTAD DE ARQUITECTURA, DISEÑO Y URBANISMO	
		FECHA AGOSTO - 09	
OBRA: Proyecto de restauración, puesta en valor y refuncionalización EDIFICIO DE CORREOS SANTA FE		ESCALA 1:100	
PLANO: Patologías generales en paramentos, Fachada Sur		PLANO N° PAT 03 57	