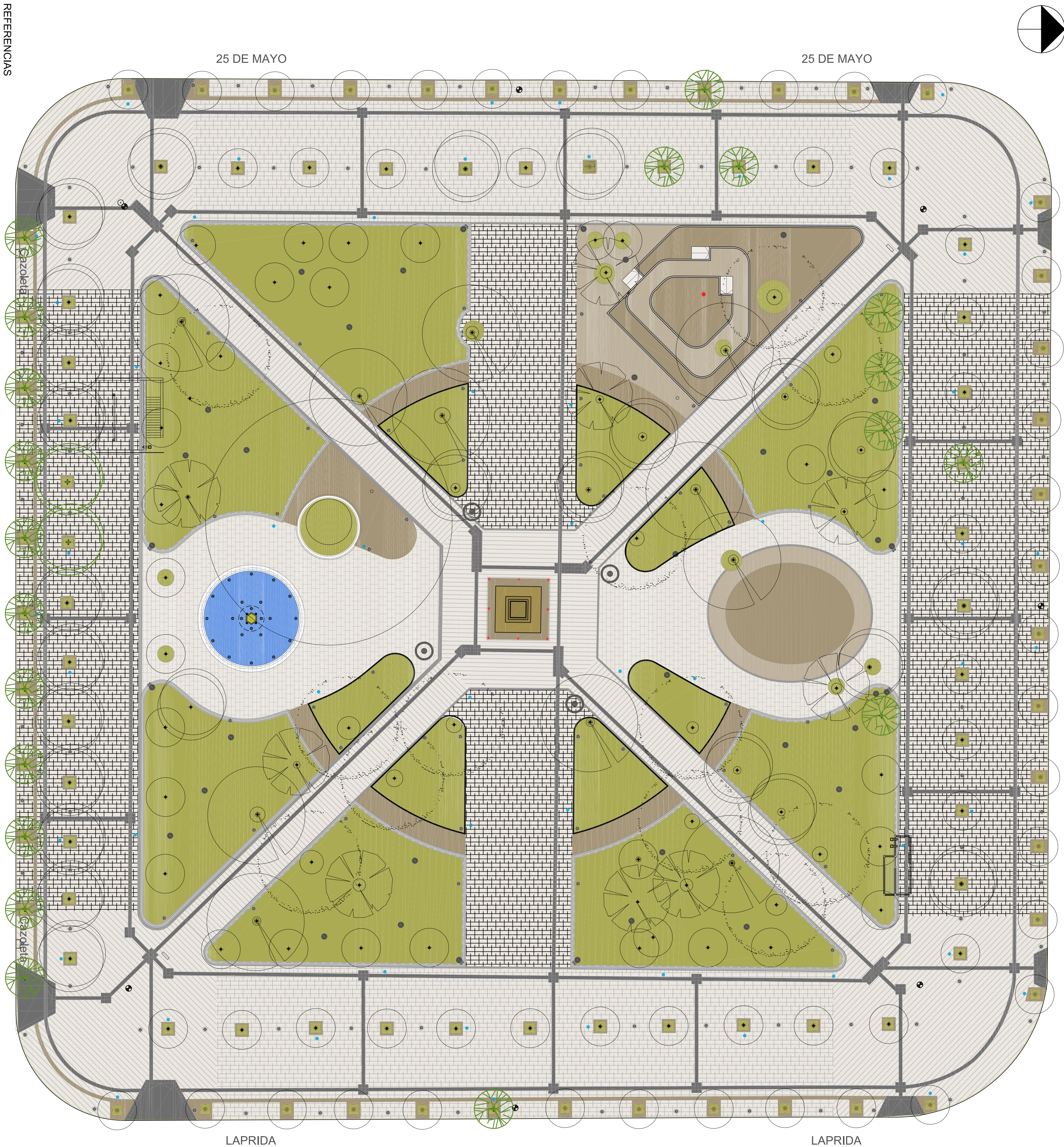


SAN MARTIN

SAN MARTIN



- REFERENCIAS**
- HORMIGON IMPRESO COLOR CHOCOLATE
 - HORMIGON IMPRESO COLOR HIESO
 - PISO PODOTACTIL
 - GRANITO NATURAL - COLOR BLANCO
 - PORFIDO PATAGONICO - GEOMETRIA 1
 - PORFIDO PATAGONICO - GEOMETRIA 2
 - ARBOLADO EXISTENTE
 - LÁPACHO ROSADO A PLANTAR
 - NARANJO AGRO A PLANTAR
 - ARBOLADO A EXTRAER
 - FAROLA LED - 55w - 7000lm - 4000°K - AS
 - ILUMINACION CAMINERAS
 - LUMINARIA VIAL LED - 36 LEDS - 191w - 20.459lm - 5700°K - ILUMINACION VIAL
 - COLUMNA DE FAROLA - ENTORNO
 - COLUMNA HL - 5,00M
 - COLUMNA VIAL - ENTORNO
 - COLUMNA HL - 3,00M
 - FAROLAS TIPO ROMANAS EXISTENTES
 - BANCO CON RESPALDO 1,70M
 - BANCO ESPECIAL CON RESPALDO Y APOYABRAZOS
 - BANCO LINEAL DE 1,40 M
 - TAZA PARA ARBOLADO CON REJA DE HIERRO FUNDIDO
 - PAPELERO 120 lit
 - BEBEDERO
 - MAPA TÁCTICO

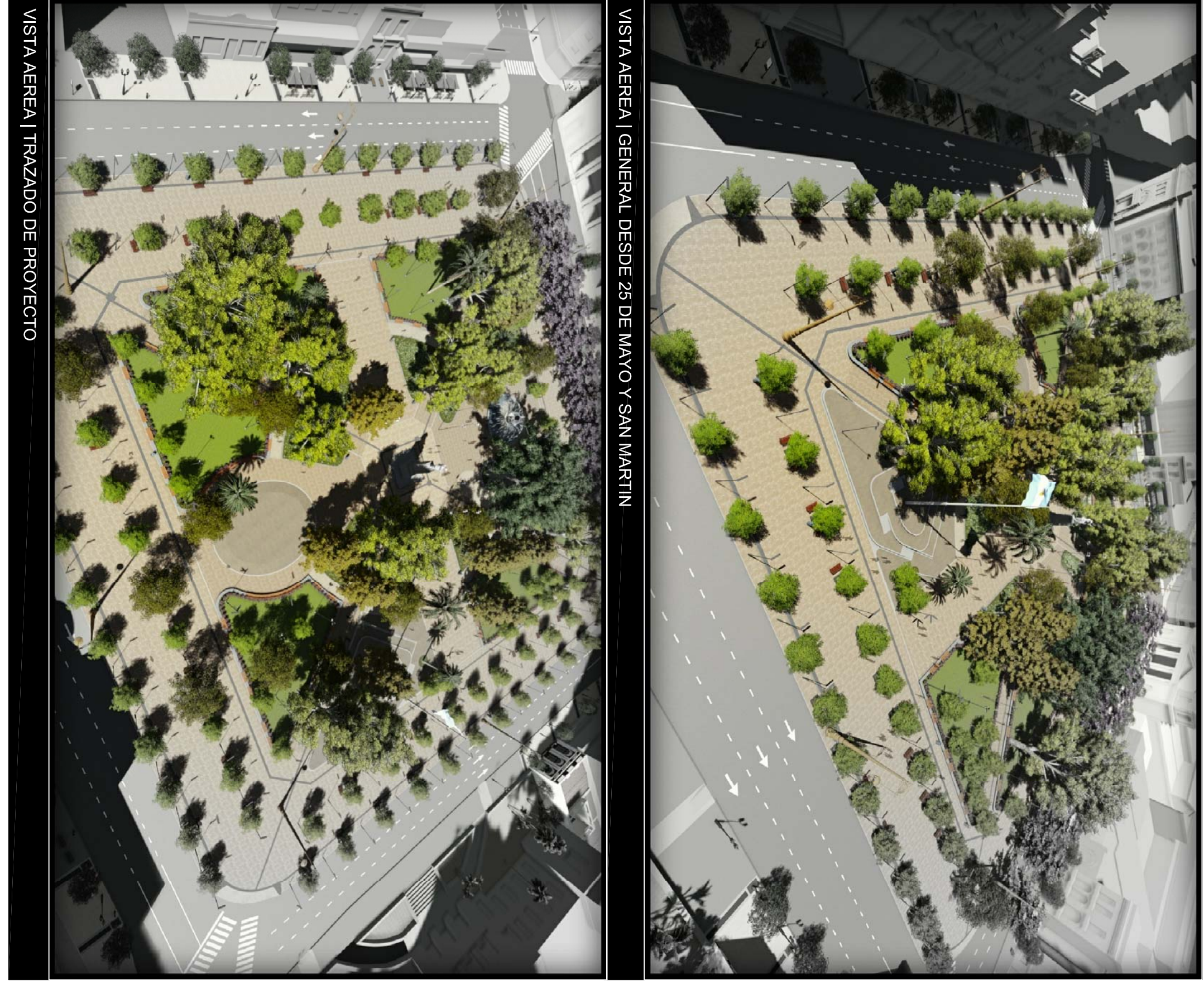
24 DE SEPTIEMBRE

25 DE MAYO

25 DE MAYO

LAPRIDA

LAPRIDA



VISTA AEREA | GENERAL | DESDE 25 DE MAYO Y SAN MARTIN



VISTA AEREA | TRAZADO DE PROYECTO

JERARQUIZACION Y PUESTA EN VALOR DE PLAZA INDEPENDENCIA

La Plaza Independencia, es hoy escenario de la vida cívica de la ciudad y conzona del área histórica. Cuando en 1685 la Ciudad fue trasladada a su actual emplazamiento, desde su antiguo sitio de Itatín, el nuevo trazado urbano respetó su primera disposición: la plaza Mayor en el centro y a su alrededor los edificios más significativos, como el Cabildo y los conventos con sus iglesias.

Antiguamente, era una típica Plaza de Armas del período colonial, que abarcaba una manzana cuadrada, de acuerdo al trazado de los asentamientos hispanoamericanos. Hasta mediados del siglo XIX, fue plaza seca, es decir sin árboles, por lo que era utilizada para actividades militares, religiosas y comerciales.

En 1857, cuando aún llevaba el nombre de "Plaza Libertad", se iniciaron los cambios que la transformaron en la actual plaza-jardín, en la cual puede apreciarse la prolífera vegetación lucumana; lapichos, larcos, laureles, algunas palmeras exóticas y en su perímetro la doble fila de maderales que datan de 1970, se trazaron los caminos diagonales. Su se cobijó sobre el espacio las escuelas "Escuela de la Libertad" (1934, realizada en honor del General Carrera por la escuela lucumana Lola Mora. El equipamiento de la Plaza, se completa con una fuente de bronce y un rociador tejido; de las quercas ciliares; el Monolito, que indica que allí, en 1841, "chavada en una abita estuvo la cabeza del presidente Marco M. Avellaneda, animador del pronunciamiento lucumano de la Liga del Norte contra Rosas".

La plaza actúa como un escenario privilegiado de los acontecimientos políticos, sociales y religiosos de la ciudad. Desde el acto fundacional hasta los hechos más relevantes de la historia, así como gran parte de la mayoría de los edificios que conforman el entorno de la Plaza se resquebrajan con una calidad excepcional. La diversidad es la principal característica de la situación actual ya que los edificios responden a períodos y estilos diferentes; cada uno conserva sus valores intrínsecos y, no obstante ello, todos se adecúan al contexto general. El calle San Martín especialmente manifiesta el natural proceso de evolución y cambio urbano que ha ido adicionando a la arquitectura que sumo a lo heredado nuevo valores generando un conjunto armónico y diverso.

En cuanto al proyecto de intervención, el mismo fue desarrollado a partir de un exhaustivo relevamiento y la posterior generación de pautas de diseño establecidas conjuntamente con el Instituto de Historia y Patrimonio de la Facultad de Arquitectura y Urbanismo de la UNT.

Entre las principales pautas establecidas para el desarrollo de la propuesta se destacan:

- La clara lectura de las carnicerías perimetrales, diagonales y centro, todos estos elementos estructurales que hacen a destacar el trazado característico de ese pasado y de la mayor parte de las plazas de centros urbanos de fundación española.
- La recomposición de los cuatro centros locales presentes desde el

Respecto de las principales intervenciones propuestas en el proyecto se encuentran:

- La incorporación de una superficie de piso, en correspondencia con el cuadrante NO de la plaza que está en estado ruinoso con la Casa de Gobierno, y que viene a conformar una especie de "anillo" o prolongamiento de los actos cívicos de la misma. Esto está directamente relacionado con la necesidad de generar y formalizar un ámbito más apropiado para este uso que no estaba previsto en el trazado original.
- El agregado de una circulación peatonal anular, presente en el trazado de comienzos del siglo XIX como puede observarse claramente en los archivos fotográficos, y que se superpone a la estructura de diagonales para permitir el vínculo de los focos ubicados en los sectores medios.
- La redefinición del ámbito de la quercía, que tiene como fin la generación de un foco sobre el eje medio NS hacia calle San Martín, y además la restitución de superficie verde, ambas con el objeto de clarificar el trazado que fue desdibujándose a lo largo del tiempo, sobre todo en los años 70.
- La recomposición de los sectores verdes incorporados por el modelo de "plaza jardín" y que fueron modificados y desdibujándose a lo largo del tiempo. Para ello se recurre a un borde-banco que permite la delimitación del verde de las caminerías de circulación y al mismo tiempo la posibilidad de servir para el descanso. Este borde-banco permite elevar a 15 cms. el plano verde con lo que se preserva de corderojales se protección para impedir el manejo de los sectores parquizados. Los árboles verdes definidos por la circulación andada y el centro del paseo, resultan bosques delimitados por un borde de menor altura y tamaño y con material vegetal más alto y profuso con el objeto de expandir participativamente el ámbito central de la plaza.

NOTA: TODAS LAS MEDIDAS SERAN VERIFICADAS EN OBRA. LOS AJUSTES DE MEDIDAS SERAN DEFINIDOS POR LA INSPECCION DE OBRA.

	MUNICIPALIDAD DE SAN MIGUEL DE TUCUMÁN		SECRETARÍA DE OBRAS PÚBLICAS		SECRETARÍA DE OBRAS PÚBLICAS	
	DIRECCIÓN DE PLANEACIÓN URBANÍSTICA AMBIENTAL		DIRECCIÓN DE OBRAS PÚBLICAS MUNICIPALES		DIRECCIÓN DE OBRAS PÚBLICAS MUNICIPALES	
PLANO: PLANO GENERAL ARQUITECTURA PLAZA INDEPENDENCIA Y SU ENTORNO		PLANO: PLANO GENERAL ARQUITECTURA PLAZA INDEPENDENCIA Y SU ENTORNO		PLANO: PLANO GENERAL ARQUITECTURA PLAZA INDEPENDENCIA Y SU ENTORNO		PLANO: PLANO GENERAL ARQUITECTURA PLAZA INDEPENDENCIA Y SU ENTORNO
MUNICIPIO	FECHA:	ESCALA:	HUML:	REVISIONES:	PROYECTO:	PLANO:
S.M. DE TUCUMÁN	2017	1:250	SECRETARÍA DE OBRAS PÚBLICAS	SECRETARÍA DE OBRAS PÚBLICAS	SECRETARÍA DE OBRAS PÚBLICAS	A04