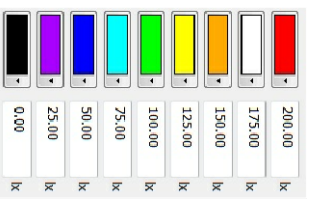
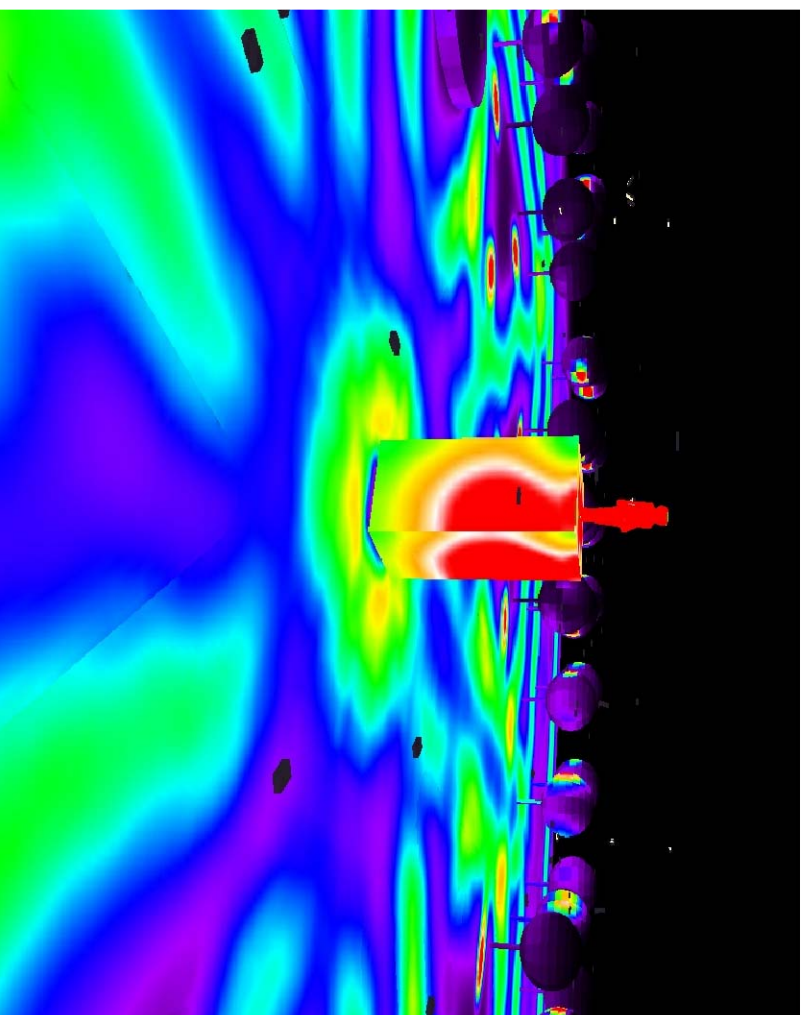
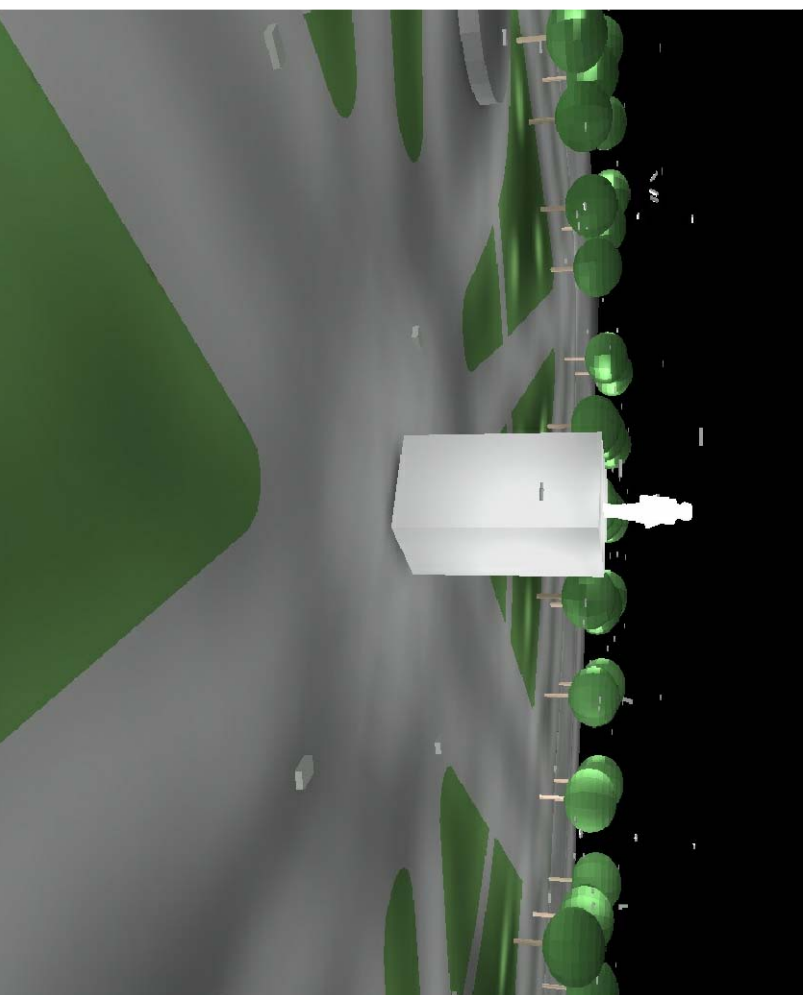



Alturas de montaje y direcciones de haz						
Cant.	Modelo	Apertura de haz [°]	Altura de Montaje [m]	Dirección [m]	Nombre de Luminarias - ref.plano	Observaciones
4	Philips Color Kinetics Blast eWPowercore gen4 Flood Fixture with 36 LEDs, 10°, Clear Lens, RGB Serial # 880D0038 Date Code 1622-SCG-0001	10	11	10	LM 10° - 2 - LM 10° - 4 LM 10° - 6 - LM 10° - 8	Iluminan estatua
4	Philips Color Kinetics Blast eWPowercore gen4 Flood Fixture with 36 LEDs, 10°, Clear Lens, RGB Serial # 880D0038 Date Code 1622-SCG-0001	10	11	9	LM 10° - 1 - LM 10° - 3 LM 10° - 5 - LM 10° - 7	Iluminan estatua
8	Philips Color Kinetics Blast eWPowercore gen4 Flood Fixture with 36 LEDs, 20° Beam Diffuser, RGB Serial # 880D0038 Date Code 1622-SCG-0001	20	9	5	LM 20° - 1, LM 20° - 2, LM 20° - 4, LM 20° - 5, LM 20° - 7, LM 20° - 8, LM 20° - 10, LM 20° - 11	Iluminan estatua
4	Philips Color Kinetics Blast eWPowercore gen4 Flood Fixture with 36 LEDs, 20° Beam Diffuser, RGB Serial # 880D0038 Date Code 1622-SCG-0001	20	7	3	LM 20° - 3, LM 20° - 6, LM 20° - 9, LM 20° - 12	Iluminan estatua
4	Philips Color Kinetics Blast eWPowercore gen4 Flood Fixture with 36 LEDs, 40° Beam Diffuser, RGB Serial # 880D0038 Date Code 1622-SCG-0001	40	7	2	LM 20° - 1, LM 20° - 4, LM 20° - 7, LM 20° - 10	Iluminan estatua
8	Philips Color Kinetics Blast eWPowercore gen4 Flood Fixture with 36 LEDs, 40° Beam Diffuser, RGB Serial # 880D0038 Date Code 1622-SCG-0001	40	7	0	LM 20° - 2, LM 20° - 3, LM 20° - 5, LM 20° - 6, LM 20° - 8, LM 20° - 9, LM 20° - 11, LM 20° - 12	Iluminan entorno de estatua



		<b>MUNICIPIO S.M. DE TUCUMAN</b>	
<b>MUNICIPALIDAD DE SAN MIGUEL DE TUCUMAN</b> <b>SECRETARIA DE OBRAS PUBLICOS</b>			
DIRECCION DE PLANIFICACION URBANISTICO AMBIENTAL DIRECCION DE OBRAS VIALES DIRECCION DE ALUMBRADO PUBLICO		<b>Secretario:</b> ING. LUIS CHRESTIA <b>Sub Secretario:</b> ARO. LUIS LOBO CHAKLIAN	
<b>Proyecto:</b> DIRECCION DE PLANIFICACION URBANISTICO AMBIENTAL, ARO. MARCELO BECCARI DIRECCION DE OBRAS VIALES ING. EDGARDO REVERSO DIRECCION DE ALUMBRADO PUBLICO ING. ELEC. PABLO M. MOLINA		<b>Director:</b> ING. HERRMINIO G. VEGUIA <b>Director:</b> ARO. ISABEL SALAS <b>Director:</b> ING. HECTOR ZAPATE	
<b>JERARQUIZACION Y PUESTA EN VALOR DE LA PLAZA INDEPENDENCIA Y SU ENTORNO</b> <b>PLANO: P-PLANILLA TECNICA DE LUMINARIAS- "ESTATUA DE LA LIBERTAD" E IMÁGENES FALSO COLOR</b>			
<b>Fecha:</b> 2017	<b>Escala:</b> 1 : 200	<b>Dibujo:</b> DPTO. PLANIFICACION URBANA	<b>Relevamiento:</b>
<b>Plano N°:</b>			<b>D07</b>