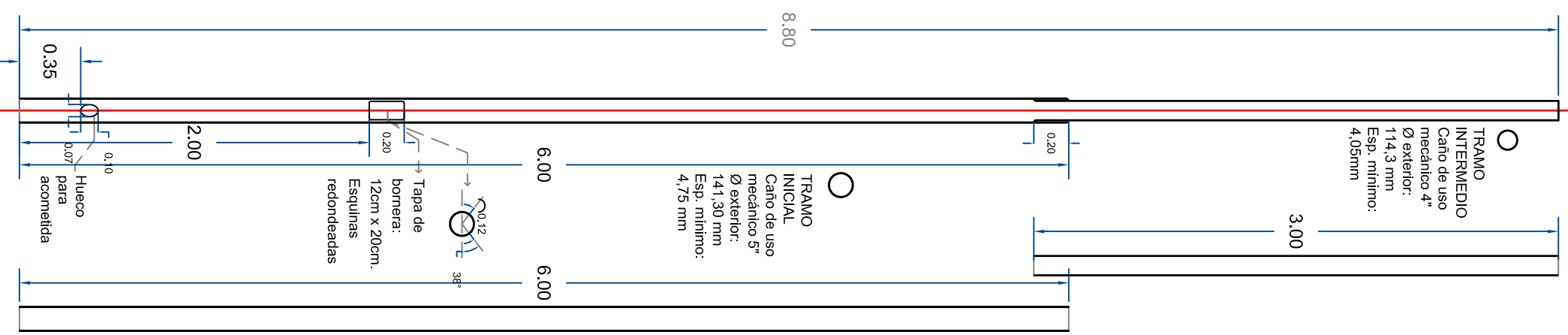


○ TRAMO INTERMEDIO
Caño de uso mecánico 4"
Ø exterior: 114,3 mm
Esp. mínimo: 4,05mm

○ TRAMO INICIAL
Caño de uso mecánico 5"
Ø exterior: 141,30 mm
Esp. mínimo: 4,75 mm

Tapa de bornera: 12cm x 20cm.
Esquinas redondeadas



COLUMNA DE FAROLAS- HL 7,80M
H: 8,80M (Altura total)
h: 7,80M (Altura de montaje)

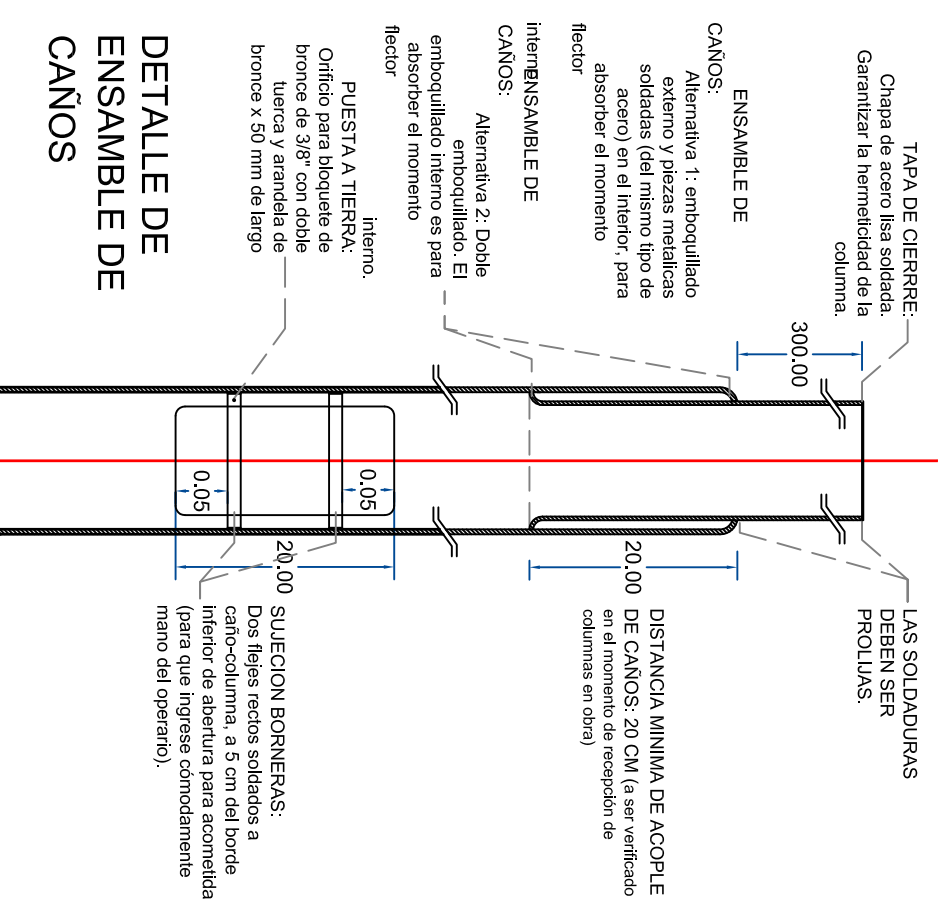
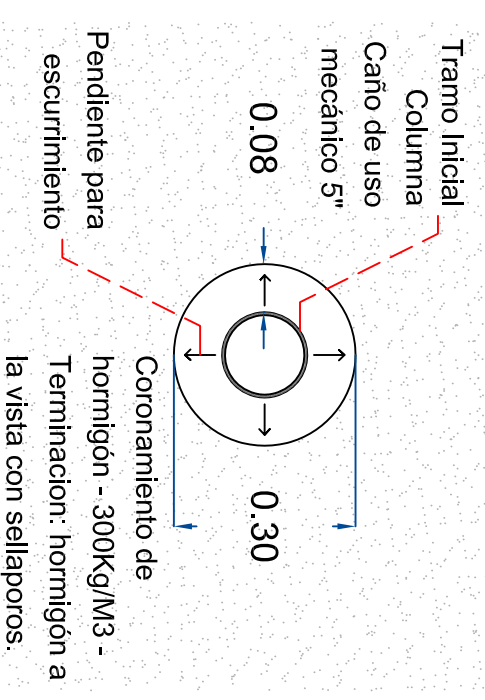
Caño de usos mecánicos. Tipo de Acero 1010 SAE. Según las normas IRAM 2591 y 2620.

Las soldaduras deben ser **prolijas**. Sin escorias ni cuencos pequeños como productos de la soldadura. La unión de caños debe garantizar la hermeticidad de la pieza y el escurrimiento rápido del agua.

Se debe **respetar los espesores**

mínimos de cada diámetro de caño solicitado. Respetar también la medida de **acople** de caños, de **20 cm**. Estas característica serán verificadas en el momento de recepción de columnas.

Coronamientos: Solo en columnas sobre césped y tierra. Las columnas posicionadas sobre piso **no** llevan coronamientos.



DETALLE DE ENSAMBLE DE CAÑOS

<p>MUNICIPIO S.M. DE TUCUMAN</p>	<p>MUNICIPALIDAD DE SAN MIGUEL DE TUCUMAN SECRETARIA DE OBRAS PUBLICAS</p>			<p>Secretario: ING. LUIS CHRESTIA</p>
	<p>Fecha: 2017</p>	<p>Escala: S/E</p>	<p>Dibujo: DPTO. PLANIFICACION URBANA</p>	<p>Sub Secretario: ARQ. LUIS LOBO CHAKLIAN</p>
<p>DIRECCION DE PLANIFICACION URBANISTICO AMBIENTAL DIRECCION DE OBRAS VIALES DIRECCION DE ALUMBRADO PUBLICO</p>				<p>Director: ING. HERMINIO G. VEGALIA</p>
<p>JERARQUIZACION Y PUESTA EN VALOR DE LA PLAZA INDEPENDENCIA Y SU ENTORNO PLANO: P-COLUMNA HL 7,80M</p>				<p>Director: ARQ. ISABEL SALAS</p>
<p>MUNICIPALIDAD DE SAN MIGUEL DE TUCUMAN SECRETARIA DE OBRAS PUBLICAS</p>				<p>Director: ING. HECTOR ZARATE</p>
<p>DIRECCION DE PLANIFICACION URBANISTICO AMBIENTAL DIRECCION DE OBRAS VIALES DIRECCION DE ALUMBRADO PUBLICO</p>				<p>Proyector: ARQ. MARCELO BECCARI</p>
<p>DIRECCION DE PLANIFICACION URBANISTICO AMBIENTAL DIRECCION DE OBRAS VIALES DIRECCION DE ALUMBRADO PUBLICO</p>				<p>Director: ING. EDGARDO REVERSO</p>
<p>DIRECCION DE PLANIFICACION URBANISTICO AMBIENTAL DIRECCION DE OBRAS VIALES DIRECCION DE ALUMBRADO PUBLICO</p>				<p>Director: ING. ELEC. PABLO M. MOLINA</p>
<p>Relevamiento:</p>				<p>Plano N°: D10</p>